

# MOTTO เด็กปฐมวัย 2564

**เด็กอนุกร ก็นมดี เล่นได้ สูงใหญ่ IQ ดี**



**Goal**  
 เด็กอุดร กินดี เล่น  
 ได้ สูงใหญ่ IQ ดี  
 (IQ>120)

# กรอบการดำเนินงาน “เด็กอุดร กินดี เล่นได้ สูงใหญ่ IQ ดี”

**กินดี**  


**เล่นได้**  


**สูงใหญ่**  


**IQ ดี**  


พ่อแม่/ผู้ดูแล	ศูนย์เด็กเล็ก	ท้องถิ่น/ชุมชน	สาธารณสุข
<ul style="list-style-type: none"> <li>ความรู้โภชนาการตามวัย</li> <li>กราฟการเจริญเติบโต</li> <li>สมุดสีชมพู</li> <li>คู่มืออาหารตามวัย</li> </ul>	<ul style="list-style-type: none"> <li>จัดเมนูอาหารเหมาะสม</li> <li>ชั่งน้ำหนัก/วัดส่วนสูง</li> <li>ประเมินภาวะโภชนาการ/พฤติกรรม การบริโภคของเด็ก</li> <li>การใช้โปรแกรมThai school lunch</li> </ul>	<ul style="list-style-type: none"> <li>จัดหาเครื่องชั่งน./วัดส่วนสูง</li> <li>สนับสนุนงบประมาณอาหาร</li> <li>มีมาตรการทางสังคม/สื่อสาร นโยบายโภชนาการชุมชน</li> </ul>	<ul style="list-style-type: none"> <li>นิเทศ/ติดตามประเมิน</li> <li>Coaching ทำกับหน้างาน</li> <li>รายงานภาวะโภชนาการ</li> <li>ประชุมติดตามทุกเดือน</li> </ul>
<ul style="list-style-type: none"> <li>พาลูกเล่นอยู่บ้าน</li> <li>เล่นกับลูกทุกวัน</li> <li>เล่นตามบริบท</li> <li>เล่นกลางแจ้ง</li> <li><b>เล่น เวล่ำ 180นาที/วัน</b></li> </ul>	<ul style="list-style-type: none"> <li>จัดตารางการเล่น</li> <li>กิจกรรมการเล่นกลางแจ้ง</li> <li>บันทึกพฤติกรรมการเล่นเด็ก</li> <li>ประเมินผลรายบุคคล</li> <li><b>เล่น เวล่ำ 180นาที/วัน</b></li> </ul>	<ul style="list-style-type: none"> <li>สนับสนุน/จัดหาอุปกรณ์การ เล่นที่เพียงพอและมาตรฐาน</li> <li>จัดให้มีสถานที่เอื้อต่อการออก กำลังกายของเด็ก</li> <li><b>เล่น เวล่ำ 180นาที/วัน</b></li> </ul>	<ul style="list-style-type: none"> <li>นิเทศ/ติดตามประเมิน</li> <li>Coaching ทำกับหน้างาน</li> <li>รายงานภาวะโภชนาการ</li> <li>ประชุมติดตามทุกเดือน</li> </ul>
<ul style="list-style-type: none"> <li>ส่งเสริมการเล่นกับลูกทุก วัน กระโดดโลดเต้น</li> <li>ตื่นนอนจัดทุกวัน อย่าง น้อย 2 กล่อว/วัน</li> </ul>	<ul style="list-style-type: none"> <li>จัดหาอาหาร เน้นความสูง เช่น นม</li> <li>ชั่งน้ำหนัก/วัดส่วนสูง</li> <li>ประเมินภาวะโภชนาการ/พฤติกรรม การบริโภคของเด็ก</li> <li>การใช้โปรแกรมThai school lunch</li> </ul>	<ul style="list-style-type: none"> <li>จัดหาเครื่องชั่งน./วัดส่วนสูง</li> <li>สนับสนุนงบประมาณอาหาร เน้นความสูง เช่น นม</li> <li>จัดให้มีสถานที่เอื้อต่อการออก กำลังกายของเด็ก</li> </ul>	<ul style="list-style-type: none"> <li>นิเทศ/ติดตามประเมิน</li> <li>Coaching ทำกับหน้างาน</li> <li>รายงานภาวะโภชนาการ</li> <li>ประชุมติดตามทุกเดือน</li> </ul>
<ul style="list-style-type: none"> <li>ตรวจประเมินพัฒนาการ โดย DSPM ทุกช่วงวัย</li> <li>บันทึกและใช้สมุดสีชมพู</li> <li>อ่านนิทานให้ลูกฟัง</li> </ul>	<ul style="list-style-type: none"> <li>ตรวจประเมินพัฒนาการโดย DSPM ทุกช่วงวัย</li> <li>บันทึกและใช้สมุดสีชมพู/อ่านนิทาน</li> <li>บันทึกพัฒนาการรายบุคคล</li> </ul>	<ul style="list-style-type: none"> <li>สนับสนุน/จัดหาอุปกรณ์ชุด ตรวจพัฒนาการ</li> <li>จัดหาหนังสือนิทาน/มุนิทาน</li> </ul>	<ul style="list-style-type: none"> <li>จัดหาหรือนำเสริมธาตุเหล็ก</li> <li>นิเทศ/ติดตามประเมิน</li> <li>Coaching ทำกับหน้างาน</li> <li>รายงานพัฒนาการ</li> <li>ประชุมติดตามทุกเดือน</li> </ul>

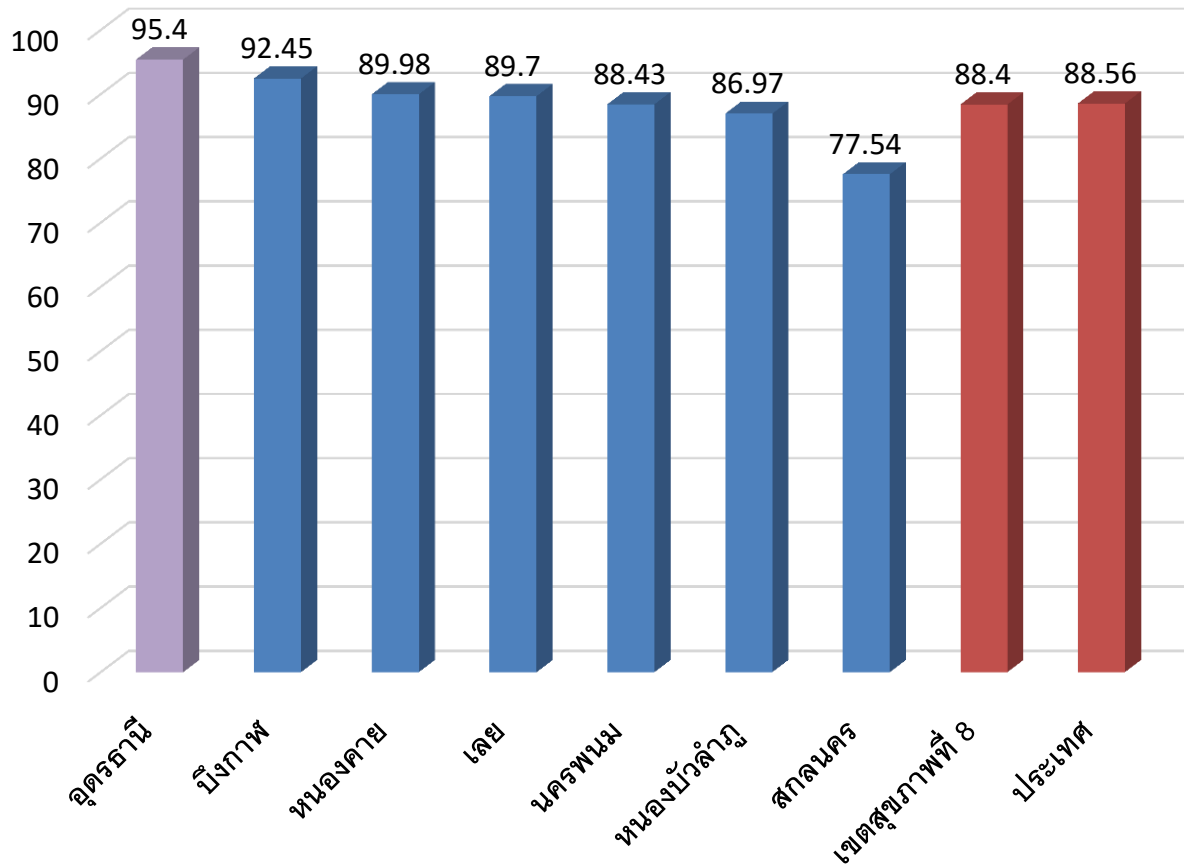


# สรุปสถานการณ์ผลการดำเนินงานปฐมวัย

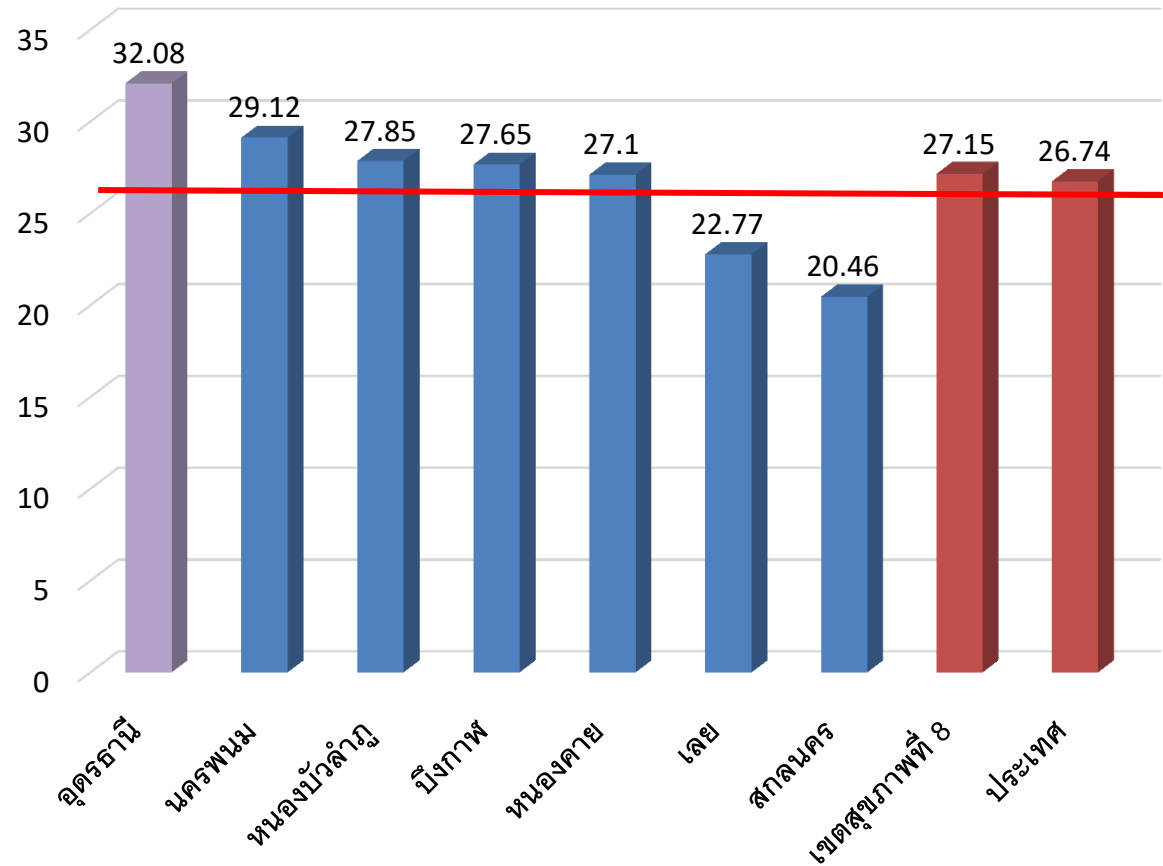
ปีงบประมาณ 2563



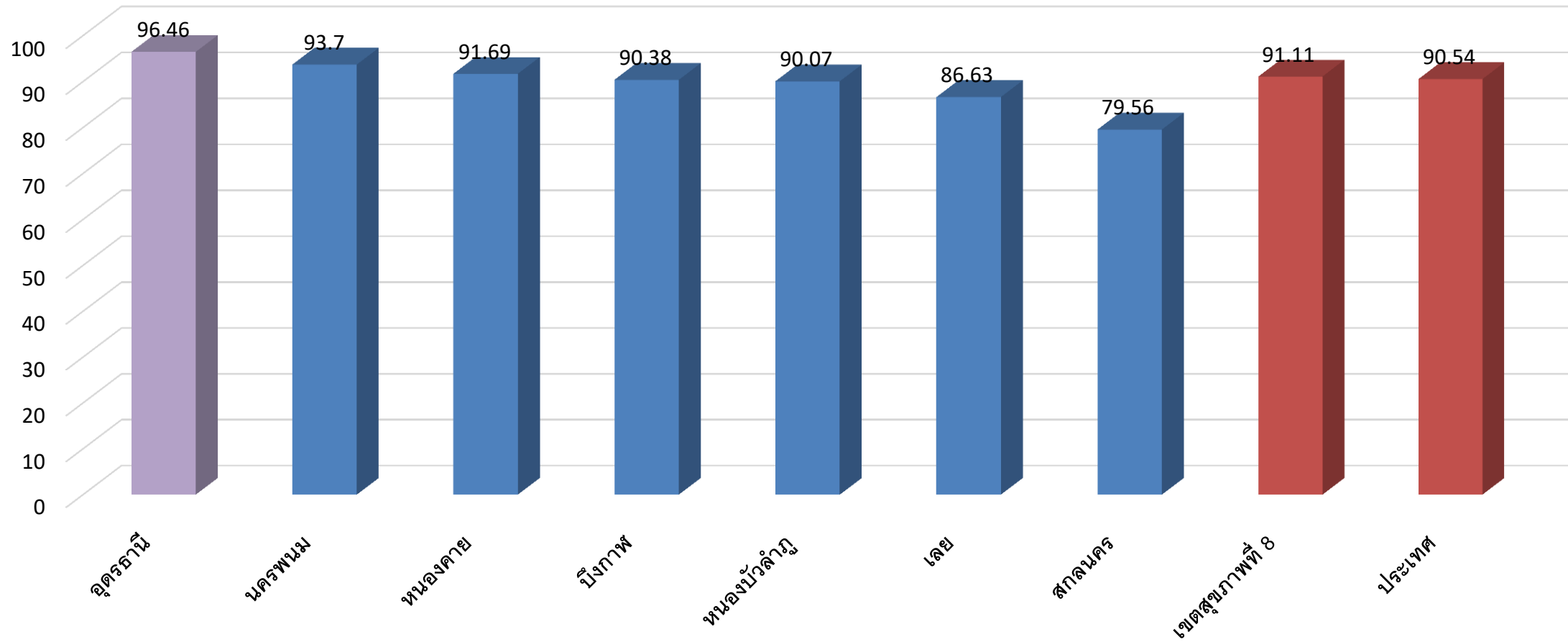
ร้อยละเด็กปฐมวัย (อายุ 9 ,18 , 30 ,42 และ 60 เดือน )ได้รับการคัดกรองพัฒนาการ  
จังหวัดอุดรธานี ปีงบประมาณ 2563 (ณ 15 ตุลาคม 63)  
เปรียบเทียบระดับเขตและประเทศ



ร้อยละเด็กปฐมวัยอายุ ( อายุ 9 ,18 ,30 42 และ 60 เดือน ) ที่ค้นพบพัฒนา  
การสงสัยล่าช้า จังหวัดอุดรธานี ปีงบประมาณ 2563 (ณ 15 ตุลาคม 63 )  
เปรียบเทียบระดับเขตและประเทศ  
(เป้าหมายไม่น้อยกว่า ร้อยละ 25)

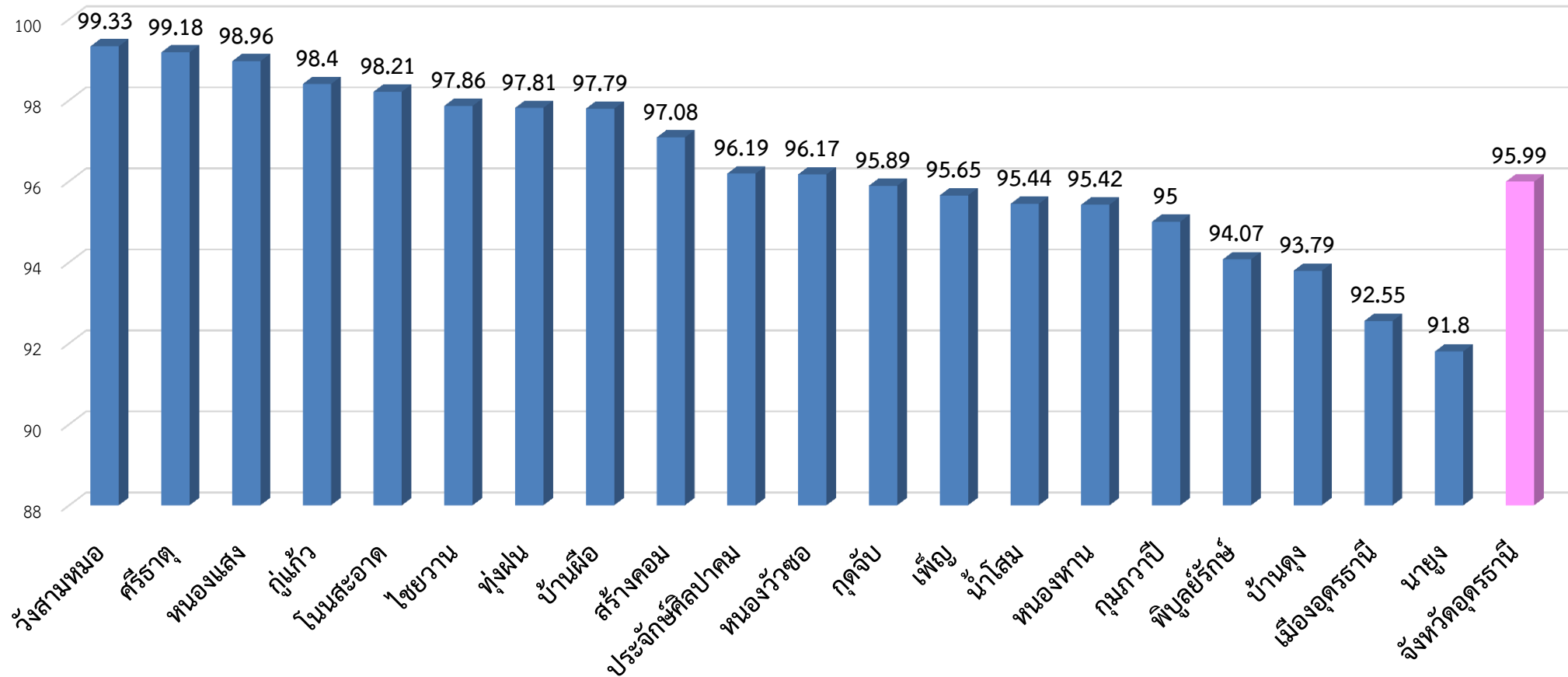


ร้อยละเด็กปฐมวัยอายุอายุ 9 ,18 , 30 ,42 และ 60 เดือน ที่ค้นพบพัฒนาการสงสัยล่าช้า ได้รับการติดตามภายใน 30 วัน  
จังหวัดอุดรธานี ปีงบประมาณ 2563 (ณ 15 ตุลาคม 2563)  
เปรียบเทียบระดับเขตและประเทศ  
( เป้าหมาย ร้อยละ 100 )



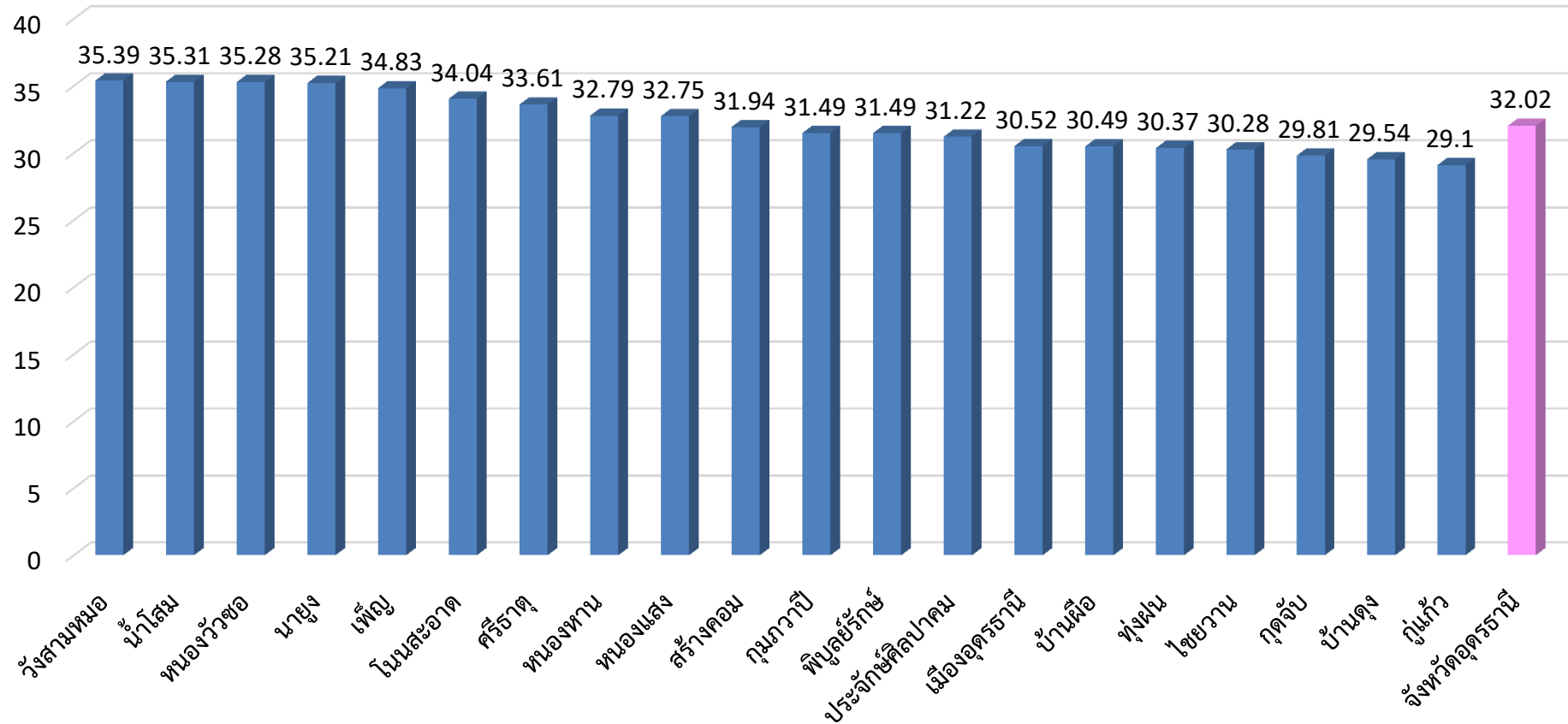
ร้อยละเด็กปฐมวัย (อายุ 9 ,18 , 30, 42 และ 60 เดือน )ได้รับการคัดกรองพัฒนาการ จำแนกรายอำเภอ  
จังหวัดอุดรธานี ปีงบประมาณ 2563 (ณ 15 ตุลาคม 2563)

เป้าหมายไม่น้อยกว่า ร้อยละ 90



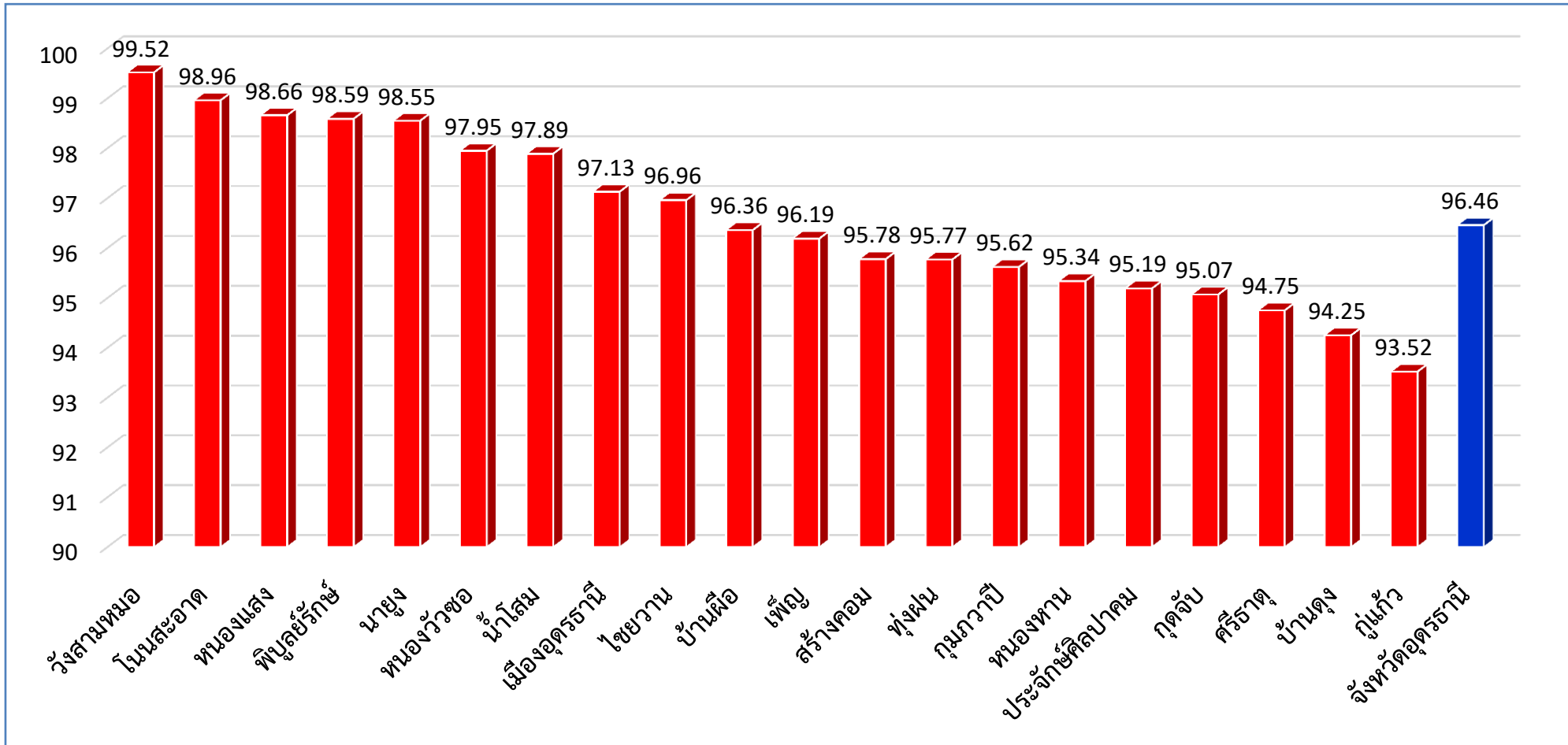
ร้อยละเด็กปฐมวัย (อายุ 9 ,18 , 30, 42 และ 60 เดือน )ที่ค้นพบพัฒนาการสงสัยล่าช้า จำแนกรายอำเภอ  
จังหวัดอุดรธานี ปีงบประมาณ 2563 (ณ 15 ตุลาคม 2563)

เป้าหมายไม่น้อยกว่า ร้อยละ 25



ร้อยละเด็กปฐมวัย (อายุ 9 ,18 , 30, 42 และ 60 เดือน ) ที่ค้นพบพัฒนาการสงสัยล่าช้า ได้รับการติดตามภายใน 30 วัน จำแนกรายอำเภอ จังหวัดอุดรธานี ปีงบประมาณ 2563 (ณ 15 ตุลาคม 2563)

( เป้าหมาย ร้อยละ 100 )





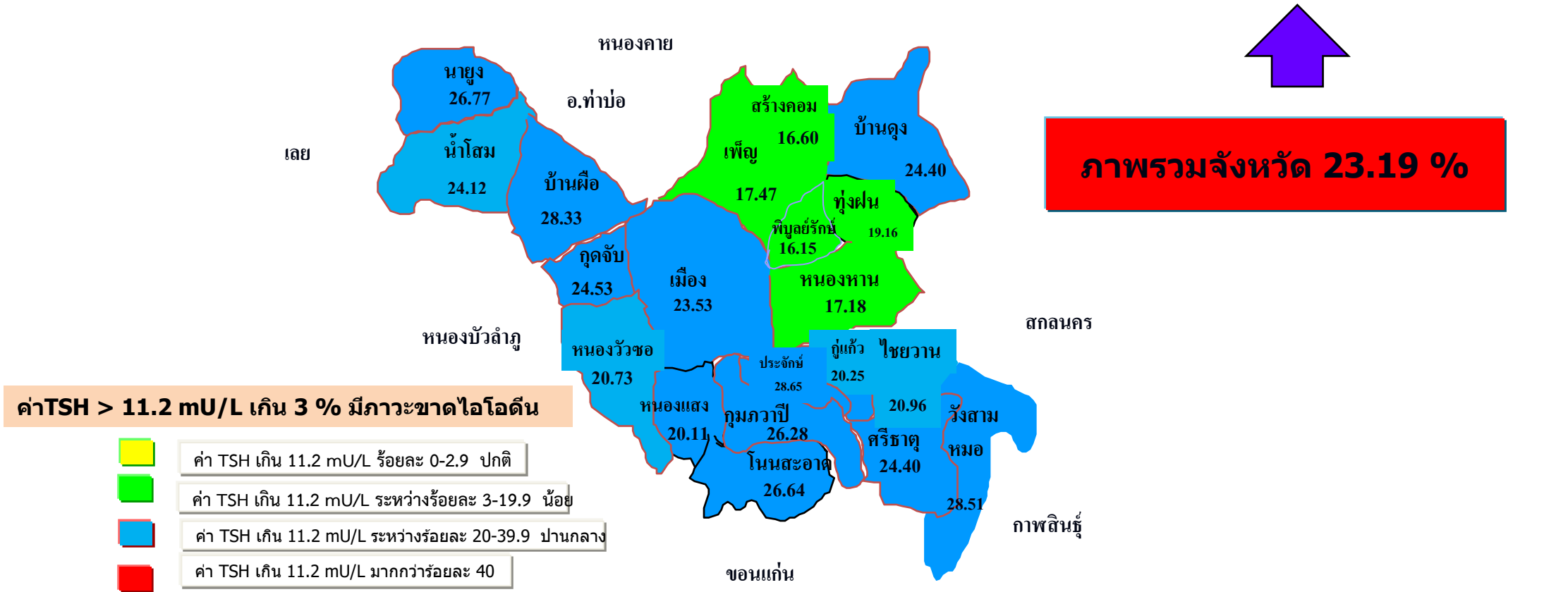
ผล TSH ทารกแรกเกิด

จังหวัดอุดรธานี

ปีงบประมาณ 2563

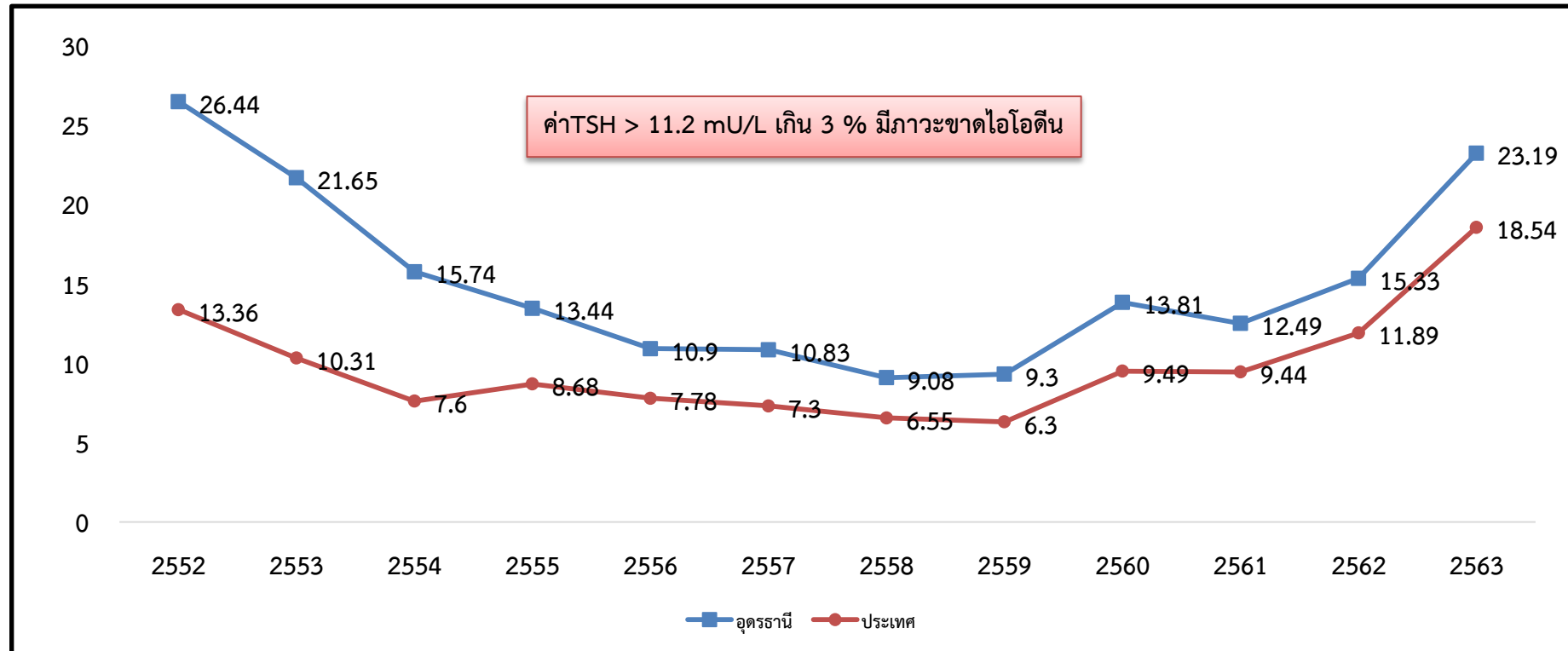


# แผนที่แสดงระดับร้อยละภาวะการขาดสารไอโอดีนในทารกแรกเกิดที่ค่า TSH > 11.25 mU/L เดือน ตุลาคม 2562 – กันยายน 2563 จังหวัดอุดรธานี ปีงบประมาณ 2563



ที่มา : ศูนย์ปฏิบัติการการตรวจคัดกรองสุขภาพทารกแรกเกิด  
กรมวิทยาศาสตร์การแพทย์

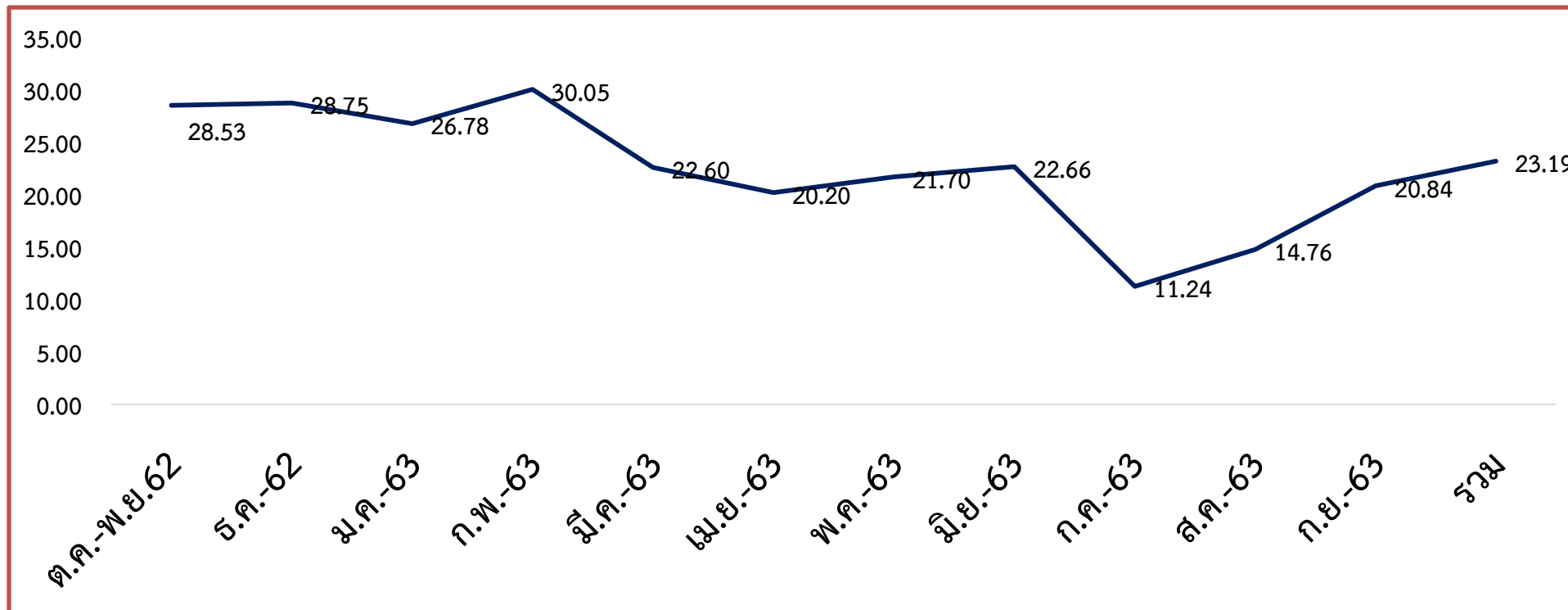
## สถานการณ์การขาดสารไอโอดีนในทารกแรกเกิด อายุ 2 วันขึ้นไป จังหวัดอุดรธานี ปีงบประมาณ 2552-2563



หมายเหตุ ผลงานปีงบประมาณ 2563 (ต.ค.62 – ก.ย.63)

ที่มา; ศูนย์ปฏิบัติการการตรวจคัดกรองสุขภาพทารกแรกเกิด  
กรมวิทยาศาสตร์การแพทย์

## สถานการณ์การขาดสารไอโอดีนในทารกแรกเกิด อายุ 2 วันขึ้นไป จังหวัดอุดรธานี ปีงบประมาณ 2563



หมายเหตุ ผลงานปีงบประมาณ 2563 (ต.ค.62 – ก.ย.63)

ค่า TSH > 11.2 mU/L เกิน 3 % มีภาวะขาดไอโอดีน

ที่มา; ศูนย์ปฏิบัติการตรวจคัดกรองสุขภาพทารกแรกเกิด  
กรมวิทยาศาสตร์การแพทย์