

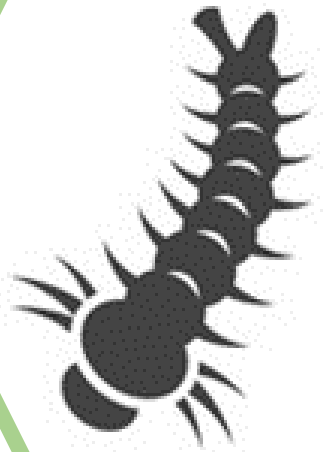


ประชุมคณะกรรมการวางแผนและประเมินผล  
ประจำเดือน กรกฎาคม 2563

สำนักงานสาธารณสุขจังหวัดอุดรธานี  
UDONTHANI PROVINCIAL HEALTH OFFICE

# โรคไข้เลือดออก

ไข้เลือดออก



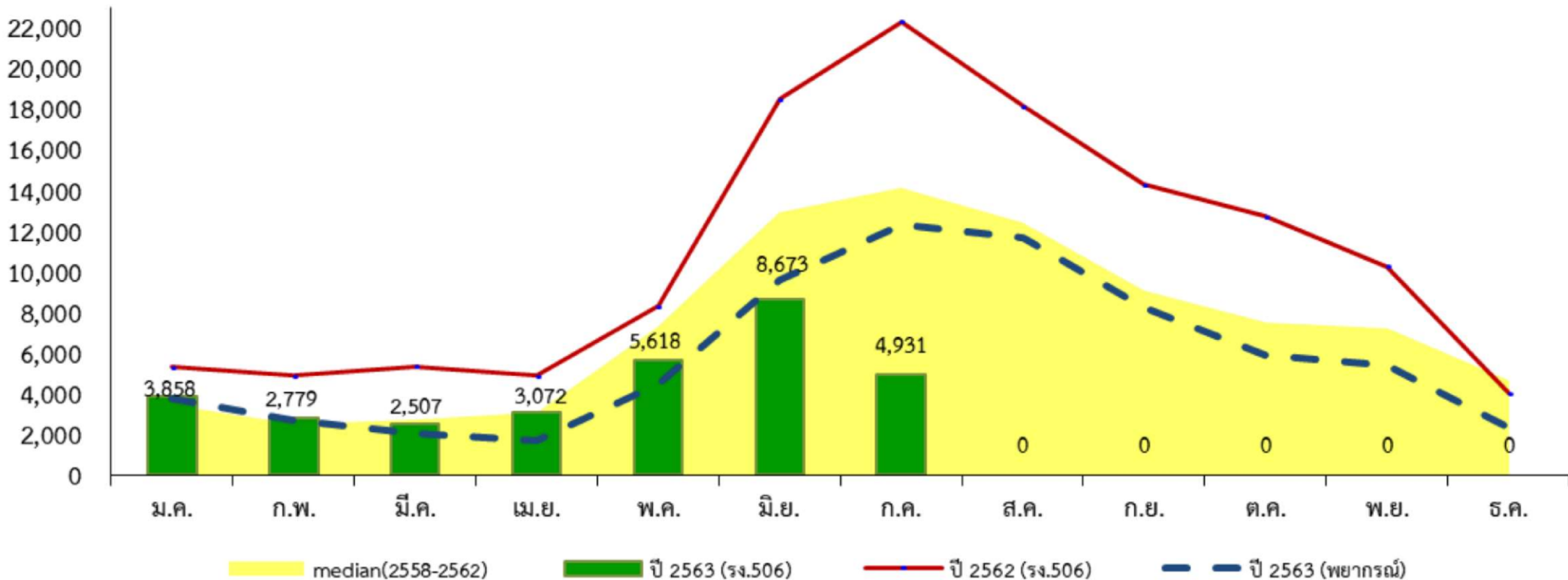


# จำนวนผู้ป่วยไข้เลือดออกรายเดือนประเทศไทย 2563

สำนักงานสาธารณสุขจังหวัดอุดรธานี  
UDONTHANI PROVINCIAL HEALTH OFFICE

1 มกราคม 2563 – 21 กรกฎาคม 2563 ผู้ป่วยสะสม 31,438 ราย เสียชีวิต 22 ราย

จำนวนผู้ป่วย (ราย)





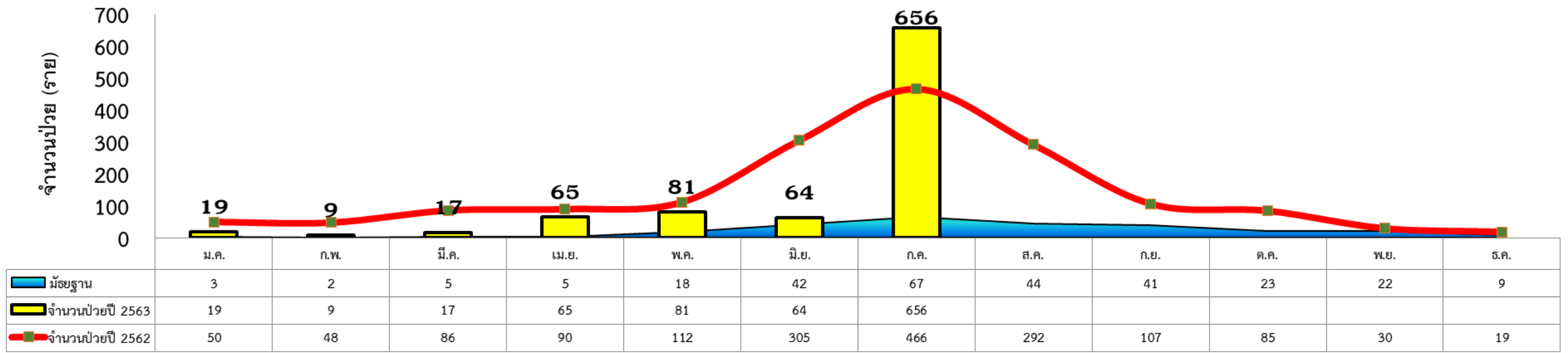
# ผู้ป่วยไข้เลือดออกประเทศไทยเสียชีวิตรายจังหวัด ปี 2563

สำนักงานสาธารณสุขจังหวัดอุดรธานี  
UDONTHANI PROVINCIAL HEALTH OFFICE

เขต	จังหวัด	จำนวน ผู้เสียชีวิต
1	เชียงใหม่	1
	ลำปาง	1
	พะเยา	1
2	สุโขทัย	2
	เพชรบูรณ์	1
4	อยุธยา	1
	สระบุรี	1
5	นครปฐม	1

เขต	จังหวัด	จำนวน ผู้เสียชีวิต
6	ชลบุรี	1
	ระยอง	1
	สระแก้ว	1
7	ขอนแก่น	2
8	หนองคาย	2
	อุดรธานี	2
9	นครราชสีมา	2
12	ยะลา	1

ที่มา : ระบบรายงานการเฝ้าระวังโรค 506 กองระบาดวิทยา, ณ วันที่ 21 กรกฎาคม 2563



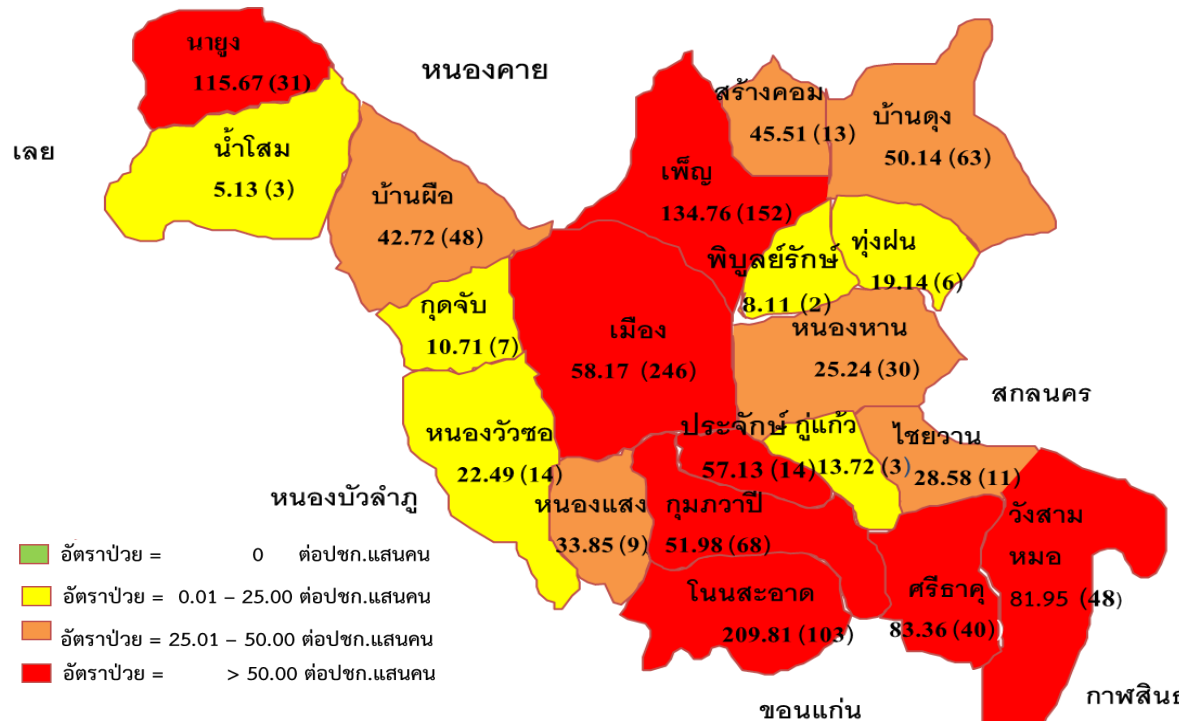
สถานการณ์ไข้เลือดออก  
จังหวัดอุดรธานี  
ปี 2563



# แผนที่จำนวนและอัตราป่วยใช้เลือดออก จังหวัดอุดรธานี ปี 2563

สำนักงานสาธารณสุขจังหวัดอุดรธานี  
UDONTHANI PROVINCIAL HEALTH OFFICE

จำนวนผู้ป่วยใช้เลือดออก  
จำแนกรายอำเภอ จังหวัดอุดรธานี  
ข้อมูลวันที่ 1 ม.ค. 63 – 30 ก.ค. 63



อัตราป่วย = 0 ต่อประชากรแสนคน  
อัตราป่วย = 0.01 – 25.00 ต่อประชากรแสนคน  
อัตราป่วย = 25.01 – 50.00 ต่อประชากรแสนคน  
อัตราป่วย = > 50.00 ต่อประชากรแสนคน

จำนวนและอัตราป่วยโรคใช้เลือดออก รายอำเภอ จ.อุดรธานี ปี 2563		
อำเภอ	จำนวนป่วย	อัตราป่วย
โนนสะอาด	103	209.81
เพ็ญ	152	134.76
นาูง	31	115.67
ศรีธาตุ	40	83.36
วังสามหมอ	48	81.95
เมือง	246	58.17
ประจักษ์ศิลปาคม	14	57.13
กุมภวาปี	68	51.98
บ้านดุง	63	50.14
สร้างคอม	13	45.51
บ้านผือ	48	42.72
หนองแสง	9	33.85
ไชยวาน	11	28.58
หนองหาน	30	25.24
หนองวัวซอ	14	22.49
ทุ่งฝน	6	19.14
กู่แก้ว	3	13.72
กุดจับ	7	10.71
พิบูลย์รักษ์	2	8.11
น้ำโสม	3	5.13
อัตราป่วยรวม	911	57.37

	จำนวนป่วย (ราย)	อัตราป่วย / แสนประชากร	ลำดับที่ จ.อุดรธานี	จำนวนตาย (ราย)	อัตราป่วย ตาย
ประเทศ (77 จังหวัด)	35,450	53.47	20	22	0.07
ภาคตะวันออกเฉียงเหนือ (20 จังหวัด)	17,015	77.33	10	6	0.03
เขต 8 (7 จังหวัด)	2,385	42.94	3	4	0.21
อุดรธานี	911	57.37		2	0.34

# จำนวนผู้ป่วยโรคไข้เลือดออก จำแนกรายวัน รายอำเภอ จังหวัดอุดรธานี

## ระหว่าง วันที่ 1 – 30 ก.ค. 2563

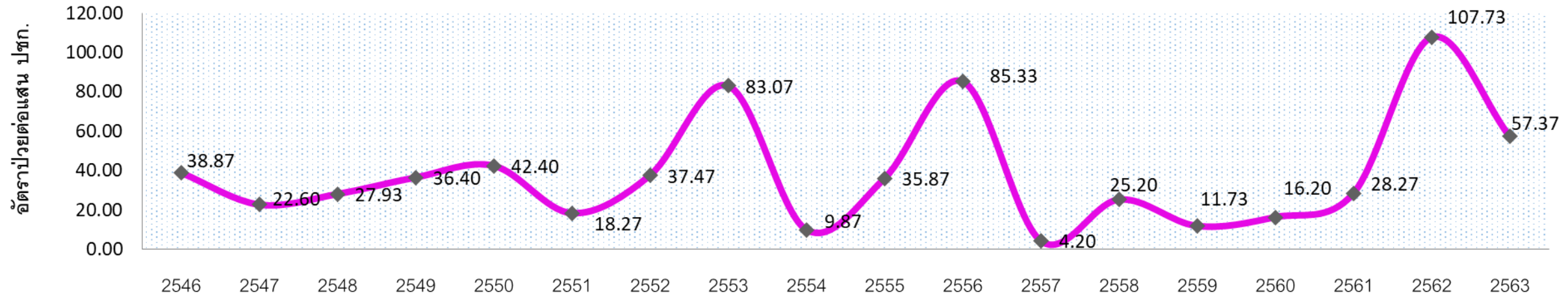
ลำดับ	อำเภอ / วันที่	1	2	3	4	5	6	7	8	9	10	11	12	13	14	15	16	17	18	19	20	21	22	23	24	25	26	27	28	29	30	31	รวมป่วย	ตาย
1	เมือง			1	4	6	3	8	3	6	5	7	4	9	10	4	13	9	4	12	14	8	6	14	5	3	10	5	5	8	9		195	
2	กุดจับ															2														1	1		4	
3	หนองวัวซอ											2	2				1							1	2		2		1	1	1		13	
4	กุมภวาปี			3						1					2		7						5	2	1	1		1		1	3		27	
5	โนนสะอาด								1				1	4	5	3	6	6	2	1	2	6	2	1	3	4	4	3	5	4	2		65	
6	หนองหาน										1		1				2	5		3	3		6		1					5	2		29	
7	ทุ่งฝน																				1			1	2	1							5	
8	ไชยวาน																1	1	1	2		1		2					1				9	
9	ศรีธาตุ			1				2				4		1			3			1	1		1		3	2	1	3					23	
10	วังสามหมอ													4	2	1	1	3		1	2	2	1	1	3	3		1	2	2			29	
11	บ้านดุง		1	4	2		4			5	1	4	1	5	3	4	2	4	3	3	1					4	2	2	1	3	1		60	
12	บ้านผือ			1			1		4		2	2		2	2	1	1	1	3		2		1		1		2	1	2		3		32	
13	น้ำโสม																					1								2			3	
14	เพ็ญ	2		5	1	1	3	2	3	4	4	5	5	7	4	4	7	18	5	2	1	6	6	4	5	2		5	6		4		121	
15	สร้างคอม															3		1			1	1		1	1	1		2			1		12	
16	หนองแสง														1					1													2	
17	นายาง					1				1		1		1		2	1					1	1				3	1		1			14	
18	พิบูลย์รักษ์														1															1			2	
19	กู่แก้ว																																0	
20	ประจักษ์ศิลปาคม															1	1	1		4			1	1	1				1				11	
	รวม	2	1	15	7	8	11	12	11	17	13	25	14	33	30	25	46	49	18	30	28	26	30	28	28	21	24	24	24	29	27	0	656	



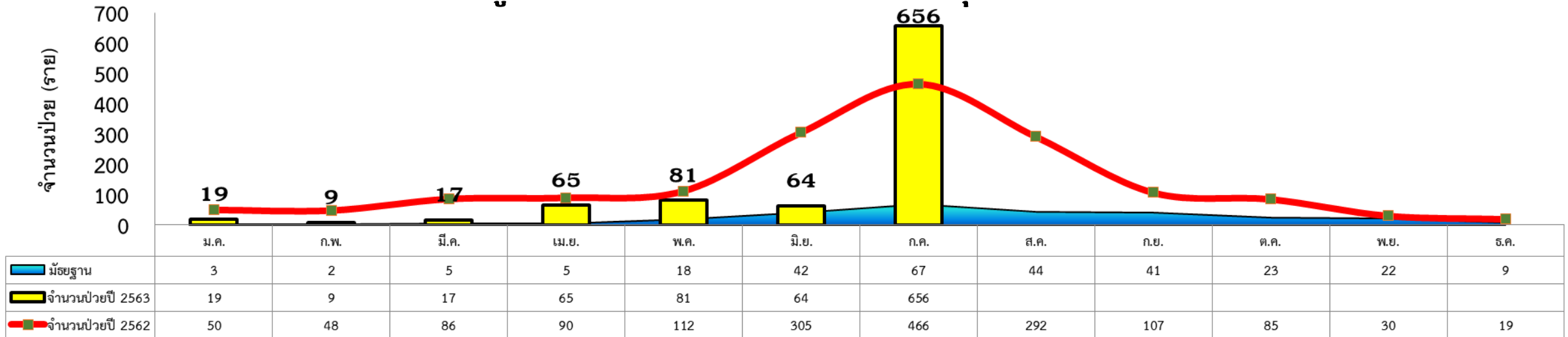
สำนักงานสาธารณสุขจังหวัดอุดรธานี  
UDONTHANI PROVINCIAL HEALTH OFFICE

# สถานการณ์ไข้เลือดออก จังหวัดอุดรธานี ปี 2563

## อัตราป่วยโรคไข้เลือดออก จังหวัดอุดรธานี พ.ศ. 2546 – 2563



## จำนวนผู้ป่วยไข้เลือดออกรายเดือน จังหวัดอุดรธานี ปี 2563

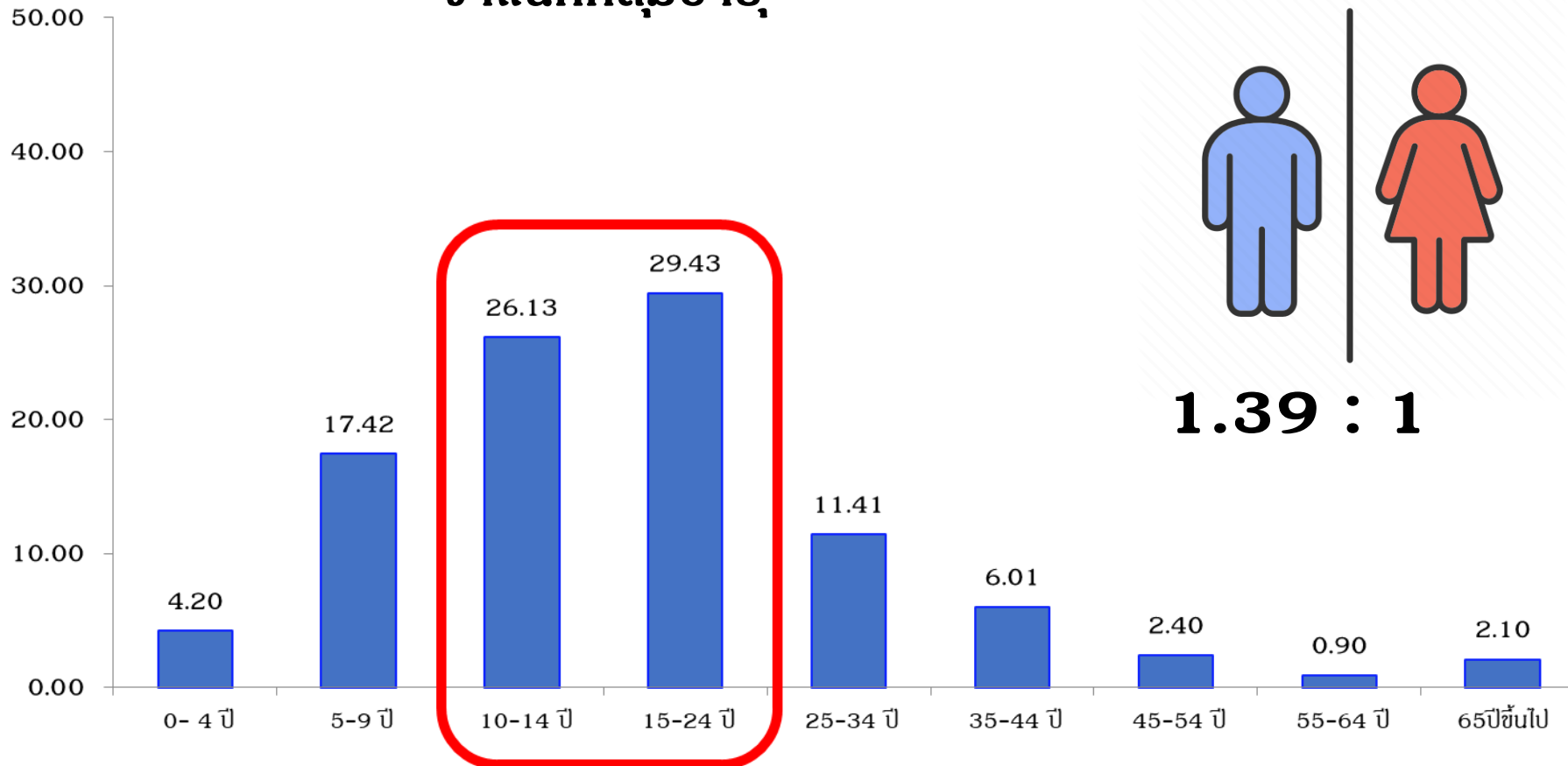




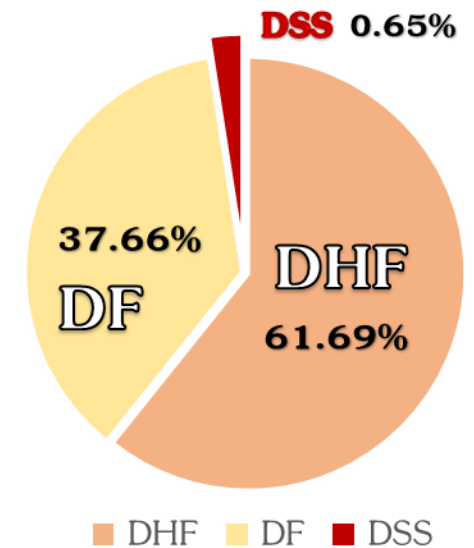
สำนักงานสาธารณสุขจังหวัดอุดรธานี  
UDONTHANI PROVINCIAL HEALTH OFFICE

# สถานการณ์โรคไข้เลือดออก (DF, DHF, DSS) จังหวัดอุดรธานี

## อัตราป่วยไข้เลือดออกสะสม ปี 2563 จำแนกกลุ่มอายุ



## สัดส่วนประเภทการป่วย โรคไข้เลือดออก ปี 2563

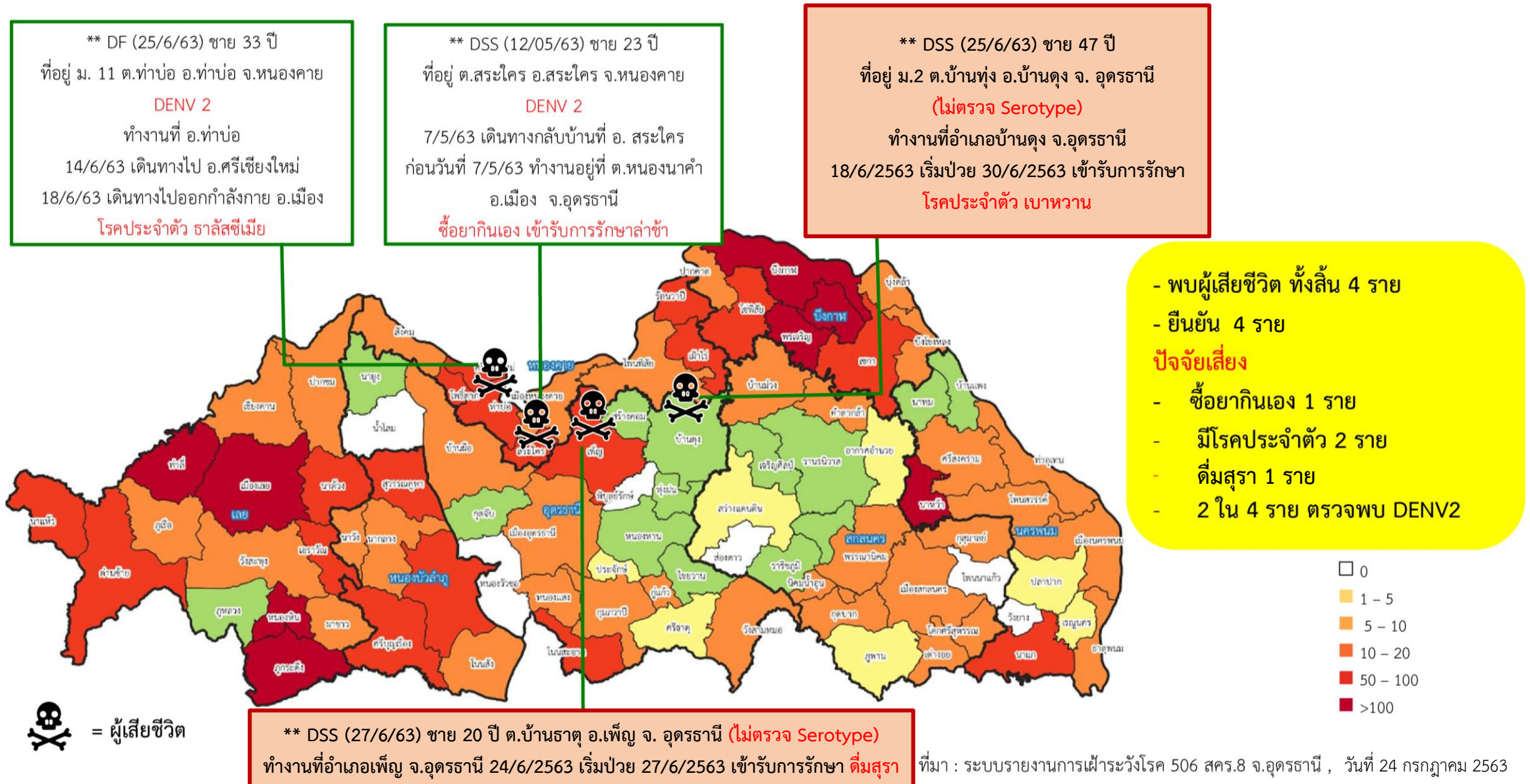






# ผู้เสียชีวิตและอัตราป่วยไข้เลือดออก เขตสุขภาพที่ 8 แยกรายอำเภอ ปี 2563

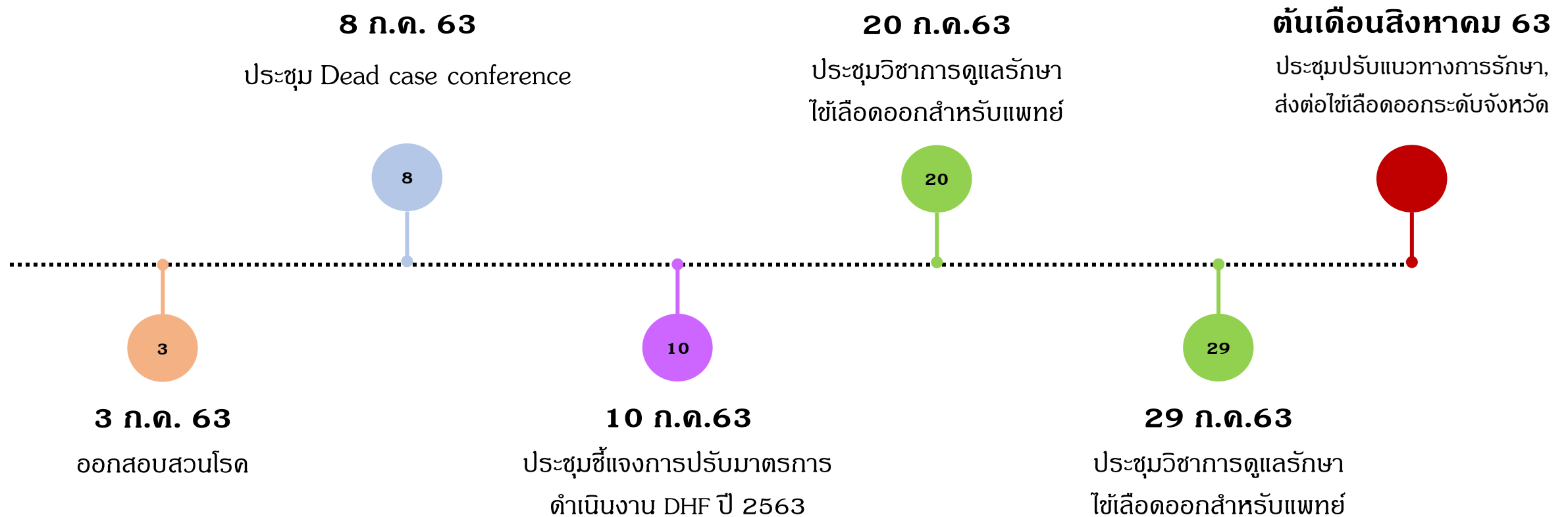
สำนักงานสาธารณสุขจังหวัดอุดรธานี  
UDONTHANI PROVINCIAL HEALTH OFFICE





สำนักงานสาธารณสุขจังหวัดอุดรธานี  
UDONTHANI PROVINCIAL HEALTH OFFICE

# การดำเนินงาน กรณีไข้เลือดออกเสียชีวิต จังหวัดอุดรธานี





# จำนวนผู้ป่วยโรคไข้เลือดออก จำแนกรายเดือน ปี 2562/2563

สำนักงานสาธารณสุขจังหวัดอุดรธานี  
UDONTHANI PROVINCIAL HEALTH OFFICE

อำเภอ	เมษายน				พฤษภาคม				มิถุนายน				กรกฎาคม				สะสม			
	จำนวน		อัตราป่วย		จำนวน		อัตราป่วย		จำนวน		อัตราป่วย		จำนวน		อัตราป่วย		จำนวน		อัตราป่วย	
	2562	2563	2562	2563	2562	2563	2562	2563	2562	2563	2562	2563	2562	2563	2562	2563	2562	2563	2562	2563
โนนสะอาด	2	17	4.07	34.63	0	11	0.00	22.44	4	4	8.15	8.12	6	65	12.22	132.40	15	101	26.48	77.41
เพ็ญ	10	12	8.86	10.64	9	12	7.98	10.63	24	6	21.28	5.32	39	121	34.58	107.27	94	152	51.42	27.48
ประจักษ์ศิลปาคม	0	0	0.00	0.00	3	0	12.25	0.00	1	1	4.08	4.08	2	11	8.16	44.89	7	13	40.81	12.24
สร้างคอม	1	0	3.50	0.00	5	0	17.50	0.00	5	0	17.50	0.00	2	12	7.00	42.01	18	12	63.01	3.50
นาูง	0	0	0.00	0.00	0	3	0.00	11.20	0	12	0.00	44.77	5	14	18.66	52.24	7	30	7.45	59.70
หนองหาน	1	0	0.85	0.00	2	1	1.68	0.84	1	0	0.84	0.00	3	28	2.52	23.55	9	29	6.73	1.68
ไชยวาน	0	1	0.00	2.60	1	0	2.60	0.00	3	0	7.79	0.00	3	10	7.79	25.98	14	11	36.37	2.60
วังสามหมอ	1	5	1.71	8.54	0	8	0.00	13.49	3	1	5.12	1.71	5	29	8.54	25.81	15	46	17.07	30.73
ศรีธาตุ	10	4	20.84	8.34	11	7	22.93	14.59	18	1	37.51	2.08	16	23	33.35	47.93	57	39	91.70	35.43
กุมภวาปี	6	14	4.58	10.70	1	17	0.77	12.99	6	8	4.59	6.12	13	27	9.94	20.64	36	68	19.11	31.34
บ้านผือ	7	1	6.23	0.89	14	7	12.46	6.23	17	8	15.13	7.12	22	32	19.58	28.48	60	48	37.38	14.24
หนองวัวซอ	4	0	6.43	0.00	4	1	6.42	1.61	5	0	8.04	0.00	9	13	14.46	20.88	28	14	32.13	1.61
หนองแสง	1	3	3.76	11.28	2	0	7.53	0.00	8	2	30.09	7.52	1	2	3.76	7.52	12	9	45.14	26.33
บ้านดุง	28	0	22.28	0.00	31	3	24.67	2.39	30	0	23.88	0.00	59	60	46.96	47.75	182	63	106.65	2.39
ภูแก้ว	0	1	0.00	4.57	0	2	0.00	9.15	1	0	4.58	0.00	0	0	0.00	0.00	1	3	9.15	13.72
เมืองอุดรธานี	18	5	4.16	1.18	34	9	8.14	2.12	103	21	24.36	4.97	198	195	46.82	46.11	378	236	43.04	11.35
ทุ่งฝน	2	0	5.98	0.00	2	0	6.78	0.00	1	0	3.19	0.00	10	5	31.90	15.95	18	5	41.47	0.00
กุดจับ	1	0	1.53	0.00	4	0	6.12	0.00	4	0	5.73	0.00	15	4	22.96	6.12	27	5	19.50	4.59
น้ำโสม	3	0	5.12	0.00	4	0	6.84	0.00	4	0	6.83	0.00	22	3	37.59	5.13	34	3	20.50	0.00
พิบูลย์รักษ์	0	0	1.00	0.00	0	0	0.00	0.00	1	0	4.06	0.00	13	2	52.69	8.11	17	2	20.27	0.00
รวม	95	63	6.05	4.01	127	81	8.09	5.16	239	64	15.22	4.08	443	656	28.22	41.78	1029	889	65.54	56.62



สำนักงานสาธารณสุขจังหวัดอุดรธานี  
UDONTHANI PROVINCIAL HEALTH OFFICE

# ผลการประเมินหมู่บ้านปลอดลูกน้ำยุงลาย รอบที่ 1/2563

## (21- 24 ก.ค. 2563) แยกเป็นรายอำเภอ

id	อำเภอ	หมู่บ้าน			HI = 0		0 >HI <=5		5 >HI <=10		HI >10	
		เป้าหมาย	ประเมิน	ร้อยละ	จำนวน	ร้อยละ	จำนวน	ร้อยละ	จำนวน	ร้อยละ	จำนวน	ร้อยละ
1	หนองแสง	10	10	100.0	10	100.00	0	-	0	-	0	-
2	กุมภวาปี	8	8	100.0	7	87.50	0	-	0	-	1	12.50
3	เพ็ญ	13	13	100.0	9	69.23	2	15.38	0	-	2	15.38
4	บ้านดุง	3	3	100.0	2	66.67	0	-	0	-	1	33.33
5	สร้างคอม	39	39	100.0	24	61.54	6	15.38	3	7.69	6	15.38
6	บ้านผือ	8	8	100.0	4	50.00	1	12.50	3	37.50	0	-
7	ประจักษ์ศิลปาคม	6	6	100.0	3	50.00	0	-	1	16.67	2	33.33
8	น้ำโสม	28	28	100.0	12	42.86	5	17.86	3	10.71	8	28.57
9	นาูง	26	26	100.0	11	42.31	3	11.54	7	26.92	5	19.23
10	ศรีธาตุ	22	22	100.0	9	40.91	3	13.64	10	45.45	0	-
11	วังสามหมอ	47	47	100.0	19	40.43	11	23.40	13	27.66	4	8.51
12	หนองหาน	34	34	100.0	9	26.47	5	14.71	4	11.76	16	47.06
13	เมืองอุดรธานี	25	25	100.0	4	16.00	3	12.00	4	16.00	14	56.00
14	หนองวัวซอ	50	50	100.0	7	14.00	15	30.00	5	10.00	23	46.00
15	กุดจับ	24	24	100.0	3	12.50	4	16.67	16	66.67	1	4.17
16	เทศบาลนคร	6	6	100.0	0	-	2	33.33	2	33.33	2	33.33
17	ทุ่งฝน	20	20	100.0	0	-	1	5.00	8	40.00	11	55.00
18	ไชยวาน	14	14	100.0	0	-	2	14.29	3	21.43	9	64.29
19	พิบูลย์รักษ์	20	20	100.0	0	-	1	5.00	2	10.00	17	85.00
20	โนนสะอาด	2	2	100.0	0	-	0	-	0	-	2	100.00
21	กู่แก้ว	ไม่มีเป้าหมาย										
รวมทั้งสิ้น		405	405	100.0	133	32.84	64	15.80	84	20.74	124	30.62



สำนักงานสาธารณสุขจังหวัดอุดรธานี  
UDONTHANI PROVINCIAL HEALTH OFFICE

# การสำรวจลูกน้ำยุงลาย ค่า HI แยกเป็นรายอำเภอ

## เรียงตามลำดับร้อยละหมู่บ้านที่มีค่า HI=0 สัปดาห์ที่ 4 เดือน ก.ค. 2563 (18 - 24 ก.ค. 63)

id	อำเภอ	หมู่บ้าน										
		ทั้งหมด	สำรวจ	ร้อยละ	HI=0	ร้อยละ	0<HI<=5	ร้อยละ	5<HI<=10	ร้อยละ	HI>10	ร้อยละ
1	สร้างคอม	53	53	100	44	83.02	9	16.98	0	0.00	0	0.00
2	กุ้งแก้ว	37	37	100	24	64.86	8	21.62	5	13.51	0	0.00
3	หนองวัวซอ	78	78	100	45	57.69	31	39.74	2	2.56	0	0.00
4	หนองหาน	163	163	100	91	55.83	71	43.56	0	0.00	0	0.00
5	วังสามหมอ	72	72	100	38	52.78	9	12.50	24	33.33	1	1.39
6	นายาง	42	42	100	22	52.38	16	38.10	4	9.52	0	0.00
7	ทุ่งฝน	37	37	100	19	51.35	18	48.65	0	0.00	0	0.00
8	กุดจับ	90	90	100	43	47.78	37	41.11	8	8.89	2	2.22
9	ไชยวาน	51	51	100	24	47.06	16	31.37	11	21.57	0	0.00
10	บ้านผือ	164	164	100	76	46.34	31	18.90	51	31.10	6	3.66
11	น้ำโสม	85	85	100	35	41.18	49	57.65	1	1.18	0	0.00
12	พิบูลย์รักษ์	37	37	100	14	37.84	21	56.76	2	5.41	0	0.00
13	ศรีธาตุ	86	86	100	30	34.88	16	18.60	40	46.51	0	0.00
14	เพ็ญ	165	165	100	38	23.03	121	73.33	6	3.64	0	0.00
15	ประจักษ์ศิลปาคม	41	41	100	5	12.20	19	46.34	15	36.59	2	4.88
16	หนองแสง	38	38	100	4	10.53	27	71.05	7	18.42	0	0.00
17	บ้านดุง	159	159	100	13	8.18	31	19.50	113	71.07	2	1.26
18	เทศบาลนคร	105	105	100	8	7.62	62	59.05	25	23.81	10	9.52
19	เมืองอุดรธานี	245	245	100	18	7.35	120	48.98	101	41.22	6	2.45
20	กุมภวาปี	176	176	100	12	6.82	68	38.64	95	53.98	1	0.57
21	โนนสะอาด	66	66	100	0	0.00	34	51.52	29	43.94	3	4.55
รวมทั้งสิ้น		1990	1990	100	603	30.30	814	40.90	539	27.09	33	1.66

ข้อมูลการสำรวจดัชนีลูกน้ำยุงลายประจำสัปดาห์ที่ 4 เดือน กรกฎาคม 2563 (18-24 ก.ค. 2563) ข้อมูล ณ วันที่ 30 กรกฎาคม 2563 เวลา 11.30 น.



สำนักงานสาธารณสุขจังหวัดอุดรธานี  
UDONTHANI PROVINCIAL HEALTH OFFICE

# การสำรวจลูกน้ำยุงลาย ค่า CI แยกเป็นรายอำเภอ

## เรียงตามลำดับร้อยละหมู่บ้านที่มีค่า CI=0 สัปดาห์ที่ 4 เดือน ก.ค. 2563 (18 - 24 ก.ค. 63)

id	อำเภอ	วัด			โรงเรียน			ศูนย์พัฒนาเด็กเล็ก			สถานที่ราชการอื่นๆ			โรงแรม			รพ./รพ.สต.		
		สำรวจ	CI=0	ร้อยละ	สำรวจ	CI=0	ร้อยละ	สำรวจ	CI=0	ร้อยละ	สำรวจ	CI=0	ร้อยละ	สำรวจ	CI=0	ร้อยละ	สำรวจ	CI=0	ร้อยละ
1	สร้างคอม	47	47	100.00	23	23	100.00	18	18	100.00	6	6	100.00	6	6	100.00	7	7	100.00
2	กุँแก้ว	36	36	100.00	11	11	100.00	12	12	100.00	8	8	100.00	0	0	#DIV/0!	6	6	100.00
3	หนองวัวซอ	66	66	100.00	31	31	100.00	24	24	100.00	20	20	100.00	3	3	100.00	12	12	100.00
4	วังสามหมอ	55	55	100.00	32	32	100.00	27	27	100.00	10	10	100.00	2	2	100.00	11	11	100.00
5	ทุ่งฝน	46	46	100.00	17	17	100.00	16	16	100.00	15	15	100.00	0	0	#DIV/0!	7	7	100.00
6	กุดจับ	82	82	100.00	37	37	100.00	42	42	100.00	20	20	100.00	6	6	100.00	12	12	100.00
7	ไชยวาน	47	47	100.00	18	18	100.00	8	8	100.00	7	7	100.00	2	2	100.00	3	3	100.00
8	บ้านฝื่อ	187	187	100.00	77	77	100.00	69	69	100.00	15	15	100.00	1	1	100.00	17	17	100.00
9	น้ำโสม	82	82	100.00	31	31	100.00	24	24	100.00	15	14	93.33	15	15	100.00	10	10	100.00
10	พิบูลย์รักษ์	32	32	100.00	17	17	100.00	12	12	100.00	6	6	100.00	0	0	#DIV/0!	5	5	100.00
11	ศรีธาตุ	71	71	100.00	37	37	100.00	26	26	100.00	13	13	100.00	6	6	100.00	14	14	100.00
12	เพ็ญ	166	166	100.00	69	69	100.00	62	62	100.00	17	17	100.00	8	8	100.00	11	11	100.00
13	ประจักษ์ศิลปาคม	37	37	100.00	18	18	100.00	8	8	100.00	4	4	100.00	0	0	#DIV/0!	4	4	100.00
14	หนองแสง	34	34	100.00	17	17	100.00	8	8	100.00	9	9	100.00	3	3	100.00	4	4	100.00
15	โนนสะอาด	59	59	100.00	33	33	100.00	24	24	100.00	7	7	100.00	3	3	100.00	11	11	100.00
16	กุมภวาปี	167	166	99.40	81	80	98.77	31	31	100.00	16	16	100.00	9	9	100.00	19	18	94.74
17	หนองหาน	159	158	99.37	96	96	100.00	48	48	100.00	24	24	100.00	28	28	100.00	18	18	100.00
18	บ้านดุง	147	145	98.64	75	73	97.33	61	61	100.00	17	16	94.12	2	2	100.00	6	6	100.00
19	นาูง	43	42	97.67	18	18	100.00	16	16	100.00	4	4	100.00	3	3	100.00	8	8	100.00
20	เมืองอุดรธานี	217	209	96.31	104	98	94.23	68	68	100.00	33	31	93.94	3	3	100.00	11	11	100.00
21	เทศบาลนคร	19	12	63.16	19	15	78.95	8	7	87.50	1	1	100.00	0	0	#DIV/0!	1	1	100.00
รวมทั้งสิ้น		1799	1779	98.89	861	848	98.49	612	611	99.84	267	263	98.50	100	100	100.00	197	196	99.49

ข้อมูลการสำรวจดัชนีลูกน้ำยุงลายประจำสัปดาห์ที่ 4 เดือน กรกฎาคม 2563 (18-24 ก.ค. 2563) ข้อมูล ณ วันที่ 30 กรกฎาคม 2563 เวลา 11.30 น.





สำนักงานสาธารณสุขจังหวัดอุดรธานี  
UDONTHANI PROVINCIAL HEALTH OFFICE

# หมู่บ้านที่พบผู้ป่วยโรคไข้เลือดออก ในช่วงเวลา 28 วัน (3 – 30 ก.ค. 63)

ลำดับ	อำเภอ	ตำบล	หมู่บ้าน	ผู้ป่วย(3-30 ก.ค.63)
1	เมือง	หมากแข้ง	เทศบาลเมือง	31
2	เมือง	หนองไผ่	บ้านหนองตะไก่น้อย	16
3	เพ็ญ	บ้านธาตุ	บ้านนาดอกไม้	13
4	เพ็ญ	จอมศรี	บ้านหนองปอ	13
5	เมือง	หมูมน	บ้านสูงแคน	12
6	เมือง	เซียงยั้ง	บ้านหนองตอ	12
7	เพ็ญ	บ้านธาตุ	บ้านยามกาใหญ่	12
8	โนนสะอาด	บึงแก้ว	บ้านหนองโก	10
9	บ้านดุง	บ้านดุง	บ้านปอพาน	9
10	เมือง	หนองซอนกว้าง	บ้านค่ายเสนียรณยุทธ	8
11	หนองวัวซอ	กุดหมากไฟ	บ้านโนนสว่าง	8
12	โนนสะอาด	บึงแก้ว	บ้านโคกสาม	8
13	เมือง	หนองไฮ	บ้านโนนสวรรค์	7
14	เพ็ญ	บ้านเหล่า	บ้านเหล่า	7
15	เมือง	หนองซอนกว้าง	บ้านโนนทอง	6
16	โนนสะอาด	โพธิ์ศรีสำราญ	บ้านม่วงศรีสมพร	6
17	ศรีธาตุ	บ้านโป่ง	บ้านห้วยผึ้ง	6
18	วังสามหมอ	ผาสุก	บ้านคำน้อยใหม่ไทยเจริญ	6
19	บ้านดุง	บ้านดุง	บ้านปอพาน	6
20	เพ็ญ	บ้านธาตุ	บ้านยามกาโน้อย	6
21	เพ็ญ	โคกกลาง	บ้านดอนจันทร์	6
22	เมือง	นิคมสงเคราะห์	บ้านจัดสรรบันน้ำใจ	5
23	เมือง	เซียงพิณ	บ้านเซียงพิณ	5
24	โนนสะอาด	หนองกุงศรี	บ้านโนนทอง	5
25	ศรีธาตุ	บ้านโป่ง	บ้านห้วยผึ้งน้อย	5
26	บ้านดุง	ศรีสุทโธ	บ้านดงแดนเมือง	5
27	เพ็ญ	บ้านธาตุ	บ้านโนนคำ	5
28	เพ็ญ	บ้านเหล่า	บ้านดงชันทอง	5
29	เมือง	หนองบัว	บ้านหนองขาม	4
30	เมือง	หนองบัว	บ้านเตื่อ	4
31	เมือง	เซียงพิณ	บ้านเซียงพิณ2	4
32	เมือง	หนองไฮ	บ้านลาดทอง	4
33	โนนสะอาด	หมนางาม	บ้านหมนางาม	4
34	โนนสะอาด	หมนางาม	บ้านหมนางาม	4

ลำดับ	อำเภอ	ตำบล	หมู่บ้าน	ผู้ป่วย(3-30 ก.ค.63)
35	ทุ่งฝน	ทุ่งฝน	บ้านทุ่งฝน	4
36	ไชยวาน	ไชยวาน	บ้านปอแก้ว	4
37	ศรีธาตุ	หัวนาคำ	บ้านกุงเจริญ	4
38	บ้านดุง	บ้านดุง	บ้านหนองไฮ	4
39	บ้านผือ	บ้านผือ	บ้านหัวคุด	4
40	เพ็ญ	เพ็ญ	บ้านโนนหัน	4
41	เพ็ญ	เพ็ญ	บ้านโนนยางพัฒนา	4
42	เพ็ญ	นาฟู่	บ้านหลวง	4
43	เพ็ญ	นาบัว	บ้านไผ่	4
44	เพ็ญ	โคกกลาง	บ้านโนนสวรรค์	4
45	ประจักษ์ศิลปาคม	อุมจาน	บ้านลานเต	4
46	เมือง	หมูมน	บ้านท่าตูม	3
47	เมือง	หมูมน	บ้านบ่อน้ำ1	3
48	เมือง	บ้านเลื่อม	บ้านเลื่อม	3
49	หนองวัวซอ	กุดหมากไฟ	บ้านกุดน้ำใส	3
50	โนนสะอาด	หมนางาม	บ้านหมนาดี	3
51	โนนสะอาด	หมนางาม	บ้านหมนาดี	3
52	ไชยวาน	คำเลาะ	บ้านวังชมพู	3
53	ศรีธาตุ	บ้านโป่ง	บ้านสามขา	3
54	วังสามหมอ	หนองหญ้าไซ	บ้านไทรทอง	3
55	บ้านดุง	ศรีสุทโธ	บ้านศรีสมบัติ	3
56	บ้านดุง	บ้านดุง	บ้านถ่อนคำหวด	3
57	บ้านดุง	บ้านม่วง	บ้านโนนเมือง	3
58	บ้านดุง	บ้านม่วง	บ้านศรีเมืองใหม่	3
59	บ้านดุง	บ้านม่วง	บ้านศรีเมือง	3
60	เพ็ญ	เพ็ญ	บ้านดงส้มพันธ์	3
61	เพ็ญ	นาฟู่	บ้านหลวง	3
62	เพ็ญ	บ้านเหล่า	บ้านยาง	3
63	สร้างคอม	บ้านยวด	บ้านยวด	3
64	พิบูลย์รักษ์	ดอนกลอย	บ้านไทย	3
65	ประจักษ์ศิลปาคม	นาม่วง	บ้านดอนม่วง	3
66	ประจักษ์ศิลปาคม	นาม่วง	บ้านโคกกลาง	3
67	เมือง	โนนสูง	บ้านน้ำคำ	2
68	เมือง	หมูมน	บ้านหมูมนพัฒนา	2

ลำดับ	อำเภอ	ตำบล	หมู่บ้าน	ผู้ป่วย(3-30 ก.ค.63)
69	เมือง	กุดสระ	บ้านดงลิง	2
70	เมือง	กุดสระ	บ้านดงเจริญ	2
71	เมือง	สามพร้าว	บ้านสามพร้าว2	2
72	เมือง	โคกสะอาด	บ้านนิคม3	2
73	หนองวัวซอ	กุดหมากไฟ	บ้านแสงอร่าม	2
74	กุมภวาปี	ผาสุก	บ้านหนองแวง	2
75	โนนสะอาด	โนนสะอาด	บ้านโนนสะอาด	2
76	โนนสะอาด	โพธิ์ศรีสำราญ	บ้านโพธิ์ศรีสำราญ	2
77	โนนสะอาด	โพธิ์ศรีสำราญ	บ้านโคกผักชี	2
78	โนนสะอาด	หมนางาม	บ้านหนองไผ่ล้อม	2
79	โนนสะอาด	หนองกุงศรี	บ้านนาเหล่า	2
80	โนนสะอาด	โคกกลาง	บ้านโนนน้ำเกลี้ยง	2
81	โนนสะอาด	โคกกลาง	บ้านคำเต่าแก้ว	2
82	ทุ่งฝน	นาทม	บ้านนาทม	2
83	วังสามหมอ	บะยาว	บ้านโคกสว่าง	2
84	วังสามหมอ	บะยาว	หมู่บ้านบะยาว	2
85	บ้านผือ	บ้านผือ	บ้านผือ	2
86	บ้านผือ	บ้านผือ	บ้านแวง	2
87	บ้านผือ	เขื่อนน้ำ	บ้านหนองปลาชี	2
88	บ้านผือ	โนนทอง	บ้านคุด	2
89	บ้านผือ	กลางใหญ่	บ้านกลางใหญ่	2
90	เพ็ญ	เพ็ญ	บ้านเกาะแก้ว	2
91	เพ็ญ	บ้านเหล่า	บ้านดอนเงิน	2
92	เพ็ญ	บ้านเหล่า	บ้านหนองกุง	2
93	เพ็ญ	บ้านเหล่า	บ้านนาพระ	2
94	เพ็ญ	จอมศรี	บ้านทุ่งม่วง	2
95	เพ็ญ	จอมศรี	บ้านจอมตาลเหนือ	2
96	เพ็ญ	โคกกลาง	บ้านโคกโองพัฒนา	2
97	เพ็ญ	โคกกลาง	บ้านโคกกอง	2
98	หนองแสง	ทับกุง	บ้านคำหัวทอง	2
99	นาูง	โนนทอง	บ้านโนนทอง	2
100	นาูง	โนนทอง	บ้านโนนทอง	2
101	นาูง	โนนทอง	บ้านปากเจียง	2



สำนักงานสาธารณสุขจังหวัดอุดรธานี  
UDONTHANI PROVINCIAL HEALTH OFFICE

# ผลการดำเนินงาน R506 Dashboard เขต 8

ลำดับ	จังหวัด	สะสม 1ม.ค.-30ก.ค.63	เดือน ก.ค.63
1	นครพนม	98.54	99.10
2	อุดรธานี	97.25	98.28
3	เลย	97.19	98.78
4	สกลนคร	94.70	97.85
5	หนองบัวลำภู	94.35	97.32
6	บึงกาฬ	94.12	94.55
7	หนองคาย	90.48	93.53
รวม		95.89	97.56





สำนักงานสาธารณสุขจังหวัดอุดรธานี  
UDONTHANI PROVINCIAL HEALTH OFFICE

# ผลการดำเนินงาน R506 Dashboard จังหวัดอุดรธานี

ลำดับ	อำเภอ	สะสม 1 ม.ค. - 30 ก.ค. 63	เดือน ก.ค. 63
1	เพ็ญ	100.00	100.00
2	โนนสะอาด	100.00	100.00
3	บ้านดุง	100.00	100.00
4	กุมภวาปี	100.00	100.00
5	บ้านผือ	100.00	100.00
6	ศรีธาตุ	100.00	100.00
7	ประจักษ์ศิลปาคม	100.00	100.00
8	สร้างคอม	100.00	100.00
9	หนองแสง	100.00	100.00
10	ทุ่งฝน	100.00	100.00
11	กุँแก้ว	100.00	100.00
12	กุดจับ	100.00	100.00
13	หนองหาน	100.00	100.00
14	น้ำโสม	100.00	100.00
15	วังสามหมอ	97.50	95.24
16	เมืองอุดรธานี	93.42	97.13
17	ไชยวาน	90.00	88.89
18	นาูง	87.50	100.00
19	หนองวัวซอ	85.71	85.71
20	พิบูลย์รักษ์	50.00	50.00
รวม		97.25	98.29