



สำนักงานสาธารณสุขจังหวัดอุดรธานี
UDON THANI PROVINCIAL HEALTH OFFICE

ประชุมคณะกรรมการการวางแผนและการประเมินผล

การบริหารจัดการ การเงินการคลังสุขภาพ



30 มกราคม 2568



กรอบการนำเสนอ

การบริหารจัดการ
การเงินการคลังสุขภาพ

1. สถานการณ์การเงินการคลังจังหวัดอุดรธานี
2. ผลการดำเนินงานตามเครื่องมือทางการเงิน
3. การดำเนินการ จัดทำ LOI (สพ.ที่ได้รับเงินปิดประกันรายรับ ปี 67)
4. หนังสือการเกษียณกรรม ณ เดือน ธันวาคม 2567
5. สรุปลูกหนี้ค่ารักษาพยาบาล
6. รายงานการโอนเงินชดเชยค่าบริการรายกองทุน ปีงบ 2568
7. การกำกับติดตามผลงานบริการ
8. รายงานการส่งข้อมูล ผ่านระบบ FDH
9. รายงานยอดเงินคงเหลือ(กองทุนสุขภาพตำบล)
10. สถานการณ์การเงินการคลังของ สพ.สต. เดือนพฤศจิกายน 2567





สรุปผลการวิเคราะห์ความเสี่ยงด้านการเงินการคลัง RISK SCORE 7 เขตสุขภาพที่ 8 ณ เดือน ธันวาคม 2567

เป้าหมาย: ร้อยละ sw. วิกฤตทางการเงิน ระดับ 7 ไม่เกินร้อยละ 2 และระดับ 6 ไม่เกินร้อยละ 4

เขต	ชื่อจังหวัด	ทั้งหมด	Risk Score จำนวนแห่ง															
			ระดับ 0		ระดับ 1		ระดับ 2		ระดับ 3		ระดับ 4		ระดับ 5		ระดับ 6		ระดับ 7	
			แห่ง	ร้อยละ	แห่ง	ร้อยละ	แห่ง	ร้อยละ	แห่ง	ร้อยละ	แห่ง	ร้อยละ	แห่ง	ร้อยละ	แห่ง	ร้อยละ	แห่ง	ร้อยละ
8	นครพนม	12	7	58.33	3	25.00	0	-	1	8.33	1	8.33	0	-	0	-	0	-
8	บึงกาฬ	8	6	75.00	0	-	1	12.50	1	12.50	0	-	0	-	0	-	0	-
8	เลย	14	5	35.71	6	42.86	1	7.14	1	7.14	0	-	1	7.14	0	-	0	-
8	สกลนคร	18	17	94.44	1	5.56	0	-	0	-	0	-	0	-	0	-	0	-
8	หนองคาย	9	6	66.67	1	11.11	2	22.22	0	-	0	-	0	-	0	-	0	-
8	หนองบัวลำภู	6	4	66.67	2	33.33	0	-	0	-	0	-	0	-	0	-	0	-
8	อุดรธานี	21	6	28.57	12	57.14	3	14.29	0	-	0	-	0	-	0	-	0	-
ผลรวม		88	51	57.95	25	28.41	7	7.95	3	3.41	1	1.14	1	1.14	0	-	0	-

จังหวัดอุดรธานี : ผลการดำเนินงาน ณ 31 ธ.ค.67 ไม่มี Risk Score ระดับ 6 และ 7



ผลการวิเคราะห์วิกฤติทางการเงินระดับ 7 ระดับ เขตสุขภาพที่ 8 เกณฑ์กระทรวง(NI) เกณฑ์เขตสุขภาพที่ 8(NI) และ (EBITDA) จ.อุดรธานี ธันวาคม 2567

ผลการดำเนินงาน ณ 31 ธ.ค.67 เกณฑ์ NI R8 Risk Score ระดับ 6 จำนวน 1แห่ง

Org	เกณฑ์กระทรวง (NI)									เกณฑ์เขตสุขภาพที่ 8 (NI)								เกณฑ์เขตสุขภาพที่ 8 (EBITDA)						
	CR	QR	Cash	NWC	NI MOPH	Liquid Index	Status Index	Survival Index	Risk Scoring (กระทรวง NI)	CR	QR	Cash	NWC	NI R8WAY	Liquid Index	Status Index	Survival Index	Risk Scoring เขตสุขภาพที่ 8 (NI)	CR	QR	Cash	NWC	EBITDA RWAY	Risk Scoring เขต 8 (EBITDA)
	>1.5	>1.0	>0.8	>0	>0					>1.5	>1.0	>0.8	>0	>0					>1.5	>1.0	>0.8	>0	>0	
อุดรธานี,รพช.	2.74	2.40	1.38	1,489,000,770.73	100,389,884.21	0	0	0	0	2.65	2.32	1.38	1,461,365,170.76	128,264,379.18	0	0	0	0	2.65	2.32	1.38	1,461,365,170.76	206,859,580.41	0
กุดจับ,รพช.	1.26	1.10	0.81	10,483,881.76	14,384,772.84	1	0	0	1	1.04	0.91	0.81	2,011,768.02	6,542,382.34	2	0	0	2	1.04	0.91	0.81	2,011,768.02	9,339,250.59	2
หนองวัวซอ,รพช.	1.28	1.12	0.86	8,635,265.93	12,076,919.23	1	0	0	1	1.03	0.91	0.86	1,329,559.16	4,897,271.94	2	0	0	2	1.03	0.91	0.86	1,329,559.16	6,628,045.59	2
กุมภวาปี,รพช.	1.61	1.51	0.81	139,706,595.03	59,376,300.86	0	0	0	0	1.53	1.43	0.81	128,460,521.84	62,929,408.38	0	0	0	0	1.53	1.43	0.81	128,460,521.84	79,838,044.62	0
ห้วยเกิ้ง,รพช.	3.93	3.49	2.87	15,415,971.11	1,105,075.75	0	0	0	0	2.73	2.42	2.87	13,111,418.77	1,917,765.47	0	0	0	0	2.73	2.42	2.87	13,111,418.77	3,946,107.32	0
โนนสะอาด,รพช.	1.40	1.32	1.12	14,188,445.61	10,695,864.28	1	0	0	1	1.18	1.11	1.12	7,805,872.45	5,279,073.45	1	0	0	1	1.18	1.11	1.12	7,805,872.45	8,185,854.83	1
หนองหาน,รพช.	1.24	1.09	0.71	24,461,100.28	18,735,703.47	2	0	0	2	1.09	0.96	0.71	11,305,259.30	4,019,252.01	3	0	0	3	1.09	0.96	0.71	11,305,259.30	14,154,161.93	3
ทุ่งฝน,รพช.	1.38	1.21	1.04	7,588,108.66	2,744,921.18	1	0	0	1	1.08	0.94	1.04	2,050,069.82	-88,024.10	2	1	0	3	1.08	0.94	1.04	2,050,069.82	2,010,425.11	2
ไชยวาน,รพช.	1.36	1.12	0.82	7,140,931.11	6,970,102.39	1	0	0	1	0.97	0.80	0.82	-616,549.68	406,712.48	2	1	1	4	0.97	0.80	0.82	-616,549.68	2,102,422.91	3
ศรีธาตุ,รพช.	1.82	1.62	1.36	18,601,917.88	5,682,030.65	0	0	0	0	1.45	1.29	1.36	12,847,910.64	2,621,982.24	1	0	0	1	1.45	1.29	1.36	12,847,910.64	5,161,759.39	1
วังสามหมอ,รพช.	1.54	1.31	0.70	22,738,411.57	22,612,941.48	1	0	0	1	1.26	1.07	0.70	13,426,006.53	15,722,332.30	2	0	0	2	1.26	1.07	0.70	13,426,006.53	18,194,048.23	2
บ้านผือ,รพช.	1.25	1.12	0.84	24,190,579.33	22,125,628.75	1	0	0	1	1.10	0.98	0.84	11,393,259.60	11,955,857.68	2	0	0	2	1.10	0.98	0.84	11,393,259.60	19,926,617.92	2
น้ำโสม,รพช.	3.00	2.85	2.51	58,700,179.89	17,426,688.76	0	0	0	0	2.27	2.16	2.51	49,365,213.86	11,610,346.50	0	0	0	0	2.27	2.16	2.51	49,365,213.86	13,951,108.66	0
เพ็ญ,รพช.	1.35	1.19	0.90	23,801,223.84	9,243,227.30	1	0	0	1	1.10	0.97	0.90	8,842,808.18	-2,338,154.21	2	1	0	3	1.10	0.97	0.90	8,842,808.18	4,264,288.34	2
สร้างคอม,รพช.	1.16	1.04	0.87	4,188,608.91	2,981,000.13	1	0	0	1	0.97	0.87	0.87	-704,342.24	38,807.99	2	1	2	5	0.97	0.87	0.87	-704,342.24	1,765,421.62	3
หนองแสง,รพช.	1.28	1.18	0.70	7,006,694.93	2,858,196.10	2	0	0	2	1.10	1.01	0.70	3,040,442.95	-128,397.48	2	1	0	3	1.10	1.01	0.70	3,040,442.95	1,185,934.83	2
นาแก,รพช.	1.50	1.31	1.07	10,513,559.67	4,557,870.68	0	0	0	0	1.21	1.05	1.07	5,500,617.78	2,396,320.26	1	0	0	1	1.21	1.05	1.07	5,500,617.78	4,021,346.60	1
พิบูลย์รักษ์,รพช.	1.33	1.24	1.05	5,538,024.81	1,345,167.59	1	0	0	1	1.07	1.00	1.05	1,609,253.74	388,928.54	1	0	0	1	1.07	1.00	1.05	1,609,253.74	1,395,610.88	1
สมเด็จพระยุพราชบ้านดุง,รพช.	1.24	1.09	0.80	26,123,838.43	25,716,657.64	1	0	0	1	1.08	0.95	0.80	10,098,133.25	6,101,299.33	2	0	0	2	1.08	0.95	0.80	10,098,133.25	14,638,345.59	2
กู่แก้ว,รพช.	1.15	1.06	0.90	3,170,968.34	-507,015.25	1	1	0	2	0.94	0.86	0.90	-1,464,159.25	-361,641.61	2	2	2	6	0.94	0.86	0.90	-1,464,159.25	857,136.29	4
ประจักษ์ศิลปาคม,รพช.	2.19	2.00	1.78	18,289,780.26	2,927,359.93	0	0	0	0	1.72	1.58	1.78	14,177,799.77	-308,443.15	0	1	0	1	1.72	1.58	1.78	14,177,799.77	1,322,159.67	0



ผลการวิเคราะห์วิกฤติทางการเงิน เกณฑ์กระทรวง(NI) จ.อุดรธานี ธันวาคม 2567

รหัส	หน่วยงาน	CR	QR	Cash	NWC	NI	Lil	Stl	Sul	RiskScroing	EBITDA	เงินบำรุงคงเหลือสุทธิ
10671	อุดรธานี,รพศ.	2.74	2.40	1.38	1,489,000,770.73	100,389,884.21	0	0	0	0	178,985,085.44	325,385,196.54
11013	กุดจับ,รพช.	1.26	1.10	0.81	10,483,881.76	14,384,772.84	1	0	0	1	17,181,641.09	-7,662,248.96
11014	หนองวัวซอ,รพช.	1.28	1.12	0.86	8,635,265.93	12,076,919.23	1	0	0	1	13,807,692.88	-4,310,295.94
11015	กุมภวาปี,รพท.	1.61	1.51	0.81	139,706,595.03	59,376,300.86	0	0	0	0	76,284,937.10	-44,731,994.76
11016	ห้วยเกิ้ง,รพช.	3.93	3.49	2.87	15,415,971.11	1,105,075.75	0	0	0	0	3,133,417.60	9,827,574.53
11017	โนนสะอาด,รพช.	1.40	1.32	1.12	14,188,445.61	10,695,864.28	1	0	0	1	13,602,645.66	4,150,555.97
11018	หนองหาน,รพช.	1.24	1.09	0.71	24,461,100.28	18,735,703.47	2	0	0	2	28,870,613.39	-30,400,785.22
11019	ทุ่งฝน,รพช.	1.38	1.21	1.04	7,588,108.66	2,744,921.18	1	0	0	1	4,843,370.39	820,189.13
11020	ไชยวาน,รพช.	1.36	1.12	0.82	7,140,931.11	6,970,102.39	1	0	0	1	8,665,812.82	-3,514,065.39
11021	ศรีธาตุ,รพช.	1.82	1.62	1.36	18,601,917.88	5,682,030.65	0	0	0	0	8,221,807.80	8,256,025.80
11022	วังสามหมอ,รพช.	1.54	1.31	0.70	22,738,411.57	22,612,941.48	1	0	0	1	25,084,657.41	-12,660,307.49
11023	บ้านผือ,รพช.	1.25	1.12	0.84	24,190,579.33	22,125,628.75	1	0	0	1	30,096,388.99	-15,818,883.10
11024	น้ำโสม,รพช.	3.00	2.85	2.51	58,700,179.89	17,426,688.76	0	0	0	0	19,767,450.92	44,246,616.41
11025	เพ็ญ,รพช.	1.35	1.19	0.90	23,801,223.84	9,243,227.30	1	0	0	1	15,845,669.85	-6,654,145.54
11026	สร้างคอม,รพช.	1.16	1.04	0.87	4,188,608.91	2,981,000.13	1	0	0	1	4,707,613.76	-3,257,773.10
11027	หนองแสง,รพช.	1.28	1.18	0.70	7,006,694.93	2,858,196.10	2	0	0	2	4,172,528.41	-8,053,986.02
11028	นาแก,รพช.	1.50	1.31	1.07	10,513,559.67	4,557,870.68	0	0	0	0	6,182,897.02	1,340,475.74
11029	พิบูลย์รักษ์,รพช.	1.33	1.24	1.05	5,538,024.81	1,345,167.59	1	0	0	1	2,351,849.93	855,700.08
11446	สมเด็จพระยุพราชบ้านดุง	1.24	1.09	0.80	26,123,838.43	25,716,657.64	1	0	0	1	34,253,703.90	-21,785,220.85
25058	กู่แก้ว,รพช.	1.15	1.06	0.90	3,170,968.34	-507,015.25	1	1	0	2	711,762.65	-2,149,531.73
25059	ประจักษ์ศิลปาคม,รพช.	2.19	2.00	1.78	18,289,780.26	2,927,359.93	0	0	0	0	4,557,962.75	11,917,286.10
					1,939,484,858.08	343,449,297.97					501,329,509.76	245,800,382.20

ผลการดำเนินงาน ณ 31 ธ.ค.67 : ไม่มี Risk Score ระดับ 6 และ 7

2. ผลการดำเนินงานตามเครื่องมือทางการเงิน



ข้อมูลวิเคราะห์วิกฤติทางการเงินระดับ 7 (RiskScoring Plus) ข้อมูล ณ 31 ธันวาคม 2567

2. ผลการดำเนินงานตามเครื่องมือนำทางการเงิน

หน่วยบริการ	Operating Margin		Return on Asset		A Payment Period		A Collection Period			Inventory Management	RG+	ผลการประเมิน
	ผลงาน	ค่ากลางQ1Y68	ผลงาน	ค่ากลางQ1Y68	Cash >=0.8 =90วัน Cash <=180วัน	Cash Ratio	UC <=60วัน	CSMBS<=60วัน	SSS<120วัน			
• อุดรธานี	14.95	11.00	2.89	1.72	85.17	1.38	75.16	41.96	76.34	45.99	0A-	ผ่าน
• กุดจับ	33.23	21.11	13.96	5.11	389.20	0.81	40.25	46.56	96.83	85.84	1B	ผ่าน
• หนองบัวชอ	32.25	19.59	16.25	3.45	410.96	0.86	33.98	51.07	79.71	66.05	1B	ผ่าน
• กุมภวาปี	34.60	18.67	7.24	3.35	288.51	0.81	67.31	70.24	152.47	47.42	0C	ไม่ผ่าน
• ห้วยเกิ้ง	27.30	28.33	1.46	6.92	37.87	2.87	133.11	46.81	103.47	55.99	0B-	ไม่ผ่าน
• โนนสะอาด	33.36	18.27	11.60	4.63	439.08	1.12	39.22	69.24	84.15	59.34	1B	ผ่าน
• หนองหาน	26.47	16.47	5.12	3.12	156.55	0.71	52.04	49.55	86.72	43.34	2A	ผ่าน
• กุ่มผืน	19.53	19.13	5.19	4.63	246.47	1.04	32.99	46.60	61.08	69.68	1B	ผ่าน
• ไชยวาน	28.81	19.13	9.39	4.63	286.21	0.82	50.00	46.77	88.27	55.70	1A-	ผ่าน
• ศรีธาตุ	24.98	18.27	7.10	4.63	103.09	1.36	20.59	31.28	108.84	46.81	0A-	ผ่าน
• วังสามหมอ	45.87	19.59	17.82	3.45	251.27	0.70	43.24	82.52	81.08	64.43	1B-	ไม่ผ่าน
• บ้านดือ	29.71	16.45	7.19	3.12	311.22	0.84	39.13	39.33	56.99	69.50	1B	ผ่าน
• น้ำโสม	40.22	18.27	13.23	4.63	295.29	2.51	33.70	61.93	161.97	68.00	0C	ไม่ผ่าน
• เฝ้าชัย	19.30	16.45	3.78	3.12	178.55	0.90	35.38	56.74	104.24	61.87	1B	ผ่าน
• สร้างคอม	20.08	19.13	6.30	4.63	223.67	0.87	27.10	53.31	114.98	77.27	1B	ผ่าน
• หนองแสง	18.70	19.13	6.00	4.63	366.92	0.70	62.50	57.45	168.06	60.95	2C-	ไม่ผ่าน
• นายูง	23.17	19.13	7.29	4.63	235.57	1.07	33.62	34.41	91.20	85.69	0B	ผ่าน
• พิบูลย์รักษ์	10.67	19.13	3.96	4.63	181.73	1.05	19.97	39.02	111.30	31.23	1B-	ไม่ผ่าน
• รพร.บ้านดุง	27.26	10.67	8.11	3.12	211.54	0.80	38.42	55.55	15.69	44.67	1A-	ผ่าน
• กุ่มแก้ว	4.43	16.45	-0.68	4.63	243.42	0.90	33.20	59.32	83.98	53.40	2B-	ไม่ผ่าน
• ประจักษ์ศิลปาคม	25.71	19.13	3.98	4.55	126.92	1.78	21.21	74.76	150.93	75.11	0D	ไม่ผ่าน
ผ่านเกณฑ์	16 แห่ง		17 แห่ง		3 แห่ง		17 แห่ง	16 แห่ง	17 แห่ง	10 แห่ง		13 แห่ง

เป้าหมาย ผ่าน ร้อยละ 65

ผลการดำเนินงาน ณ 31 ธ.ค.67 : ผ่าน 13 แห่ง คิดเป็นร้อยละ 61.90



PRODUCTIVITY เดือนตุลาคม - ธันวาคม 2567 ข้อมูล ณ 22 มกราคม 2568

2.ผลการดำเนินงานตามเครื่องมือทางการเงิน

โรงพยาบาล	ประเภท	เตียง	จำนวนเดือนที่ส่ง	จำนวนส่ง	จำนวนคำนวณ	วันนอนรวม	อัตราครองเตียง	SumAdjRW	CMI	เกณฑ์
รพ.อุดรธานี	A	1,143	3	21,570	21,567	96,844	92.10	50,537.90	2.34	1.60
รพ.กุมภวาปี	S	280	3	6,074	6,074	20,626	80.07	8,734.79	1.44	1.20
รพ.หนองหาน	M2	137	3	3,303	3,303	12,321	97.76	4,050.70	1.23	0.80
รพ.บ้านฝ้อ	M2	126	3	3,004	2,998	10,188	87.89	3,046.77	1.02	0.80
รพ.เพ็ญ	M2	114	3	2,625	2,625	9,911	94.50	2,055.16	0.78	0.80
รพ.สมเด็จพระยุพราชบ้านดุง	M2	139	3	3,106	3,046	11,175	87.39	3,668.85	1.20	0.80
รพ.กุดจับ	F1	60	3	1,341	1,341	4,595	83.24	972.98	0.73	0.60
รพ.หนองวัวซอ	F1	60	3	1,098	1,091	3,457	62.63	660.43	0.61	0.60
รพ.วังสามหมอ	F1	55	3	1,412	1,412	5,234	103.44	1,115.84	0.79	0.60
รพ.โนนสะอาด	F2	40	3	1,165	1,165	3,052	82.94	726.88	0.62	0.60
รพ.ศรีธาตุ	F2	30	3	1,050	1,050	2,997	108.59	656.96	0.63	0.60
รพ.น้ำโสม	F2	60	3	1,663	1,663	4,993	90.45	987.67	0.59	0.60
รพ.สร้างคอม	F2	30	3	797	797	1,398	50.65	340.58	0.54	0.60
รพ.ไชยวาน	F2	30	3	590	590	1,387	50.25	382.35	0.65	0.60
รพ.ทุ่งฝน	F2	30	3	571	571	1,658	60.07	390.93	0.68	0.60
รพ.นาูง	F2	30	3	988	988	2,070	75.00	624.38	0.63	0.60
รพ.กุแก้ว	F2	30	3	553	553	1,479	53.59	373.08	0.67	0.60
รพ.พิบูลย์รักษ์	F2	30	3	940	940	1,991	72.14	542.39	0.58	0.60
รพ.หนองแสง	F2	30	3	670	670	1,728	62.61	462.92	0.69	0.60
รพ.ประจักษ์ศิลปาคม	F3	30	3	536	536	1,349	48.88	341.91	0.64	0.60
รพ.ห้วยเก็ง	F3	8	3	348	348	614	83.42	193.92	0.56	0.60

- อัตราครองเตียง
 - ผ่านเกณฑ์ 12 แห่ง
- CMI
 - ผ่านเกณฑ์ 16 แห่ง



**ผลการดำเนินงานตามแผนการเงินการคลัง (PLANFIN) แผนรายได้
(ไม่รวมรายได้ UC & ไม่รวมรายได้งบลงทุน & รายได้อื่น(ระบบบัญชีบันทึกอัตโนมัติ)
และแผนค่าใช้จ่าย (ไม่รวมค่าเสื่อมราคาค่าตัดจำหน่าย & ค่าใช้จ่ายอื่น(ระบบบัญชีบันทึกอัตโนมัติ)
ณ ธันวาคม 2567 (ถึงข้อมูลวันที่ 13 มกราคม 2568)**

ชื่อหน่วยบริการ	แผนรายได้ (ไม่รวมรายได้ UC & รายได้งบลงทุน & รายได้อื่น(ระบบบัญชีบันทึกอัตโนมัติ)					แผนค่าใช้จ่าย (ไม่รวมค่าเสื่อมราคา & ค่าตัดจำหน่าย & ค่าใช้จ่ายอื่น(ระบบบัญชีบันทึกอัตโนมัติ)					ผลการประเมินผลต่างของแผนและผลการดำเนินงาน		
	แผนประมาณการรายได้ ทั้งปี 2568	ค่าที่ควรเป็นตามแผนรายได้	ผลการดำเนินงาน	ส่วนต่าง (บาท)	ร้อยละ เพิ่ม/ลดจากแผน	แผนประมาณการค่าใช้จ่าย ทั้งปี 2568	ค่าที่ควรเป็นตามแผนค่าใช้จ่าย	ผลการดำเนินงาน	ส่วนต่าง (บาท)	ร้อยละ เพิ่ม/ลดจากแผน			
	[1]	[2]=[1]/12*3	[3]	[4]=[3]-[2]	[5]=[4]/[2]*100	[6]	[7]=[1]/12*3	[8]	[9]=[8]-[7]	[10]=[9]/[7]*100	รายได้	คชจ.	รายได้ หรือ คชจ.
รพช.อุตรธานี	2,866,984,760	716,746,190	675,493,771	-41,252,419	-5.76	4,263,073,217	1,065,768,304	1,063,043,079	-2,725,226	-0.26	ไม่ผ่าน	ผ่าน	ผ่าน
รพช.กุดจับ	84,603,408	21,150,852	20,839,321	-311,531	-1.47	166,003,918	41,500,979	36,772,635	-4,728,344	-11.39	ผ่าน	ไม่ผ่าน	ผ่าน
รพช.หนองบัวซอ	77,270,966	19,317,742	18,570,950	-746,792	-3.87	142,186,181	35,546,545	31,002,980	-4,543,565	-12.78	ผ่าน	ไม่ผ่าน	ผ่าน
รพช.กมกวาปี	362,863,042	90,715,761	107,874,768	17,159,008	18.92	633,806,816	158,451,704	155,342,430	-3,109,274	-1.96	ไม่ผ่าน	ผ่าน	ผ่าน
รพช.ห้วยเกิ้ง	43,421,774	10,855,443	10,158,685	-696,758	-6.42	51,456,757	12,864,189	9,886,667	-2,977,522	-23.15	ไม่ผ่าน	ไม่ผ่าน	ไม่ผ่าน
รพช.โนนสะอาด	70,433,938	17,608,485	15,778,852	-1,829,632	-10.39	123,027,791	30,756,948	28,886,439	-1,870,509	-6.08	ไม่ผ่าน	ไม่ผ่าน	ไม่ผ่าน
รพช.หนองหาน	191,582,000	47,895,500	51,868,380	3,972,880	8.29	368,644,233	92,161,058	90,699,817	-1,461,241	-1.59	ไม่ผ่าน	ผ่าน	ผ่าน
รพช.ทุ่งฝน	46,017,271	11,504,318	10,970,183	-534,135	-4.64	85,455,106	21,363,777	21,149,018	-214,759	-1.01	ผ่าน	ผ่าน	ผ่าน
รพช.ไชยวาน	46,341,464	11,585,366	11,769,938	184,572	1.59	95,596,561	23,899,140	23,058,508	-840,632	-3.52	ผ่าน	ผ่าน	ผ่าน
รพช.ศรีธาตุ	73,917,956	18,479,489	17,986,119	-493,370	-2.67	125,098,770	31,274,693	26,916,897	-4,357,795	-13.93	ผ่าน	ไม่ผ่าน	ผ่าน
รพช.วังสามหมอ	89,903,893	22,475,973	34,255,852	11,779,878	52.41	176,058,394	44,014,599	43,691,222	-323,377	-0.73	ไม่ผ่าน	ผ่าน	ผ่าน
รพช.บ้านฝื่อ	173,699,779	43,424,945	47,821,890	4,396,946	10.13	321,325,267	80,331,317	74,605,679	-5,725,638	-7.13	ไม่ผ่าน	ไม่ผ่าน	ไม่ผ่าน
รพช.น้ำโสม	84,581,078	21,145,270	22,062,126	916,857	4.34	181,096,435	45,274,109	33,867,631	-11,406,478	-25.19	ผ่าน	ไม่ผ่าน	ผ่าน
รพช.เพ็ญ	138,481,177	34,620,294	35,301,916	681,622	1.97	268,419,310	67,104,828	70,183,075	3,078,248	4.59	ผ่าน	ผ่าน	ผ่าน
รพช.สร้างคอม	41,276,513	10,319,128	10,913,921	594,792	5.76	84,620,160	21,155,040	19,984,021	-1,171,020	-5.54	ไม่ผ่าน	ไม่ผ่าน	ไม่ผ่าน
รพช.หนองแสง	44,910,379	11,227,595	10,707,024	-520,570	-4.64	81,844,680	20,461,170	19,053,746	-1,407,424	-6.88	ผ่าน	ไม่ผ่าน	ผ่าน
รพช.นาบุญ	40,124,526	10,031,132	9,017,396	-1,013,735	-10.11	90,049,022	22,512,256	21,310,824	-1,201,431	-5.34	ไม่ผ่าน	ไม่ผ่าน	ไม่ผ่าน
รพช.พิบูลย์รักษ์	47,048,794	11,762,199	11,296,991	-465,207	-3.96	85,011,961	21,252,990	20,937,583	-315,407	-1.48	ผ่าน	ผ่าน	ผ่าน
รพช.บ้านดุง	200,429,935	50,107,484	46,133,588	-3,973,896	-7.93	400,441,844	100,110,461	97,553,004	-2,557,457	-2.55	ไม่ผ่าน	ผ่าน	ผ่าน
รพช.กู่แก้ว	32,445,226	8,111,306	7,921,510	-189,796	-2.34	66,649,457	16,662,364	16,188,959	-473,405	-2.84	ผ่าน	ผ่าน	ผ่าน
รพช.ประจักษ์ศิลปาคม	28,354,257	7,088,564	7,091,270	2,706	0.04	63,397,552	15,849,388	13,905,803	-1,943,585	-12.26	ผ่าน	ไม่ผ่าน	ผ่าน
รวมจังหวัดอุดร	4,784,692,135	1,196,173,034	1,183,834,452	-12,338,582	-1.03	7,873,263,432	1,968,315,858	1,918,040,016	-50,275,842	-2.55	ผ่าน	ผ่าน	ผ่าน
สรุปหน่วยบริการในจังหวัดอุดรธานีที่ผ่านเกณฑ์ (แห่ง)											11	10	16
สรุปร้อยละของหน่วยบริการในจังหวัดอุดรธานีที่ผ่านเกณฑ์											52.38	47.62	76.19

เป้าหมาย : ผ่านเกณฑ์ไม่น้อยกว่าร้อยละ 70

ผลการดำเนินงาน รค.67 : ผ่านเกณฑ์ จำนวน 16 แห่ง คิดเป็นร้อยละ 76.19

2. ผลการดำเนินงานตามเครื่องมือทางการเงิน



รายงานการกำกับติดตาม ควบคุมค่าใช้จ่าย ตาม PLANFIN ปีงบประมาณ 2568

2. ผลการดำเนินงานตามเครื่องมือทางการเงิน

ลำดับ	ชื่อหน่วยบริการ	1. ต้นทุนยา					ประเมินผล การ ดำเนินงาน
		แผนประมาณการ ค่าใช้จ่ายทั้งปี 2568 (ปรับลดจาก Planfin 2%)	ค่าที่ควรเป็นตาม แผนค่าใช้จ่าย	ผลการดำเนินงาน ณ 31 ธ.ค. 67	ส่วนต่าง (บาท)	ร้อยละ เพิ่ม/ลด จากแผน	
		[1]	[2]=[1]/12*3	[3]	[4]=[3]-[2]	[10]=[4]/ [2]*100	
1	รพ.อุดรธานี	1,019,200,000.00	254,800,000.00	249,836,900.76	-4,963,099.24	-1.95	ผ่าน
2	รพ.กุดจับ	18,058,995.33	4,514,748.83	3,341,836.13	-1,172,912.70	-25.98	ผ่าน
3	รพ.หนองวัวซอ	12,834,856.76	3,208,714.19	3,070,721.56	-137,992.63	-4.30	ผ่าน
4	รพ.กุมภวาปี	88,443,151.70	22,110,787.93	22,161,761.02	50,973.09	0.23	ไม่ผ่าน
5	รพ.ห้วยเกิ้ง	4,726,213.32	1,181,553.33	1,209,395.01	27,841.68	2.36	ไม่ผ่าน
6	รพ.โนนสะอาด	12,544,000.00	3,136,000.00	2,624,910.75	-511,089.25	-16.30	ผ่าน
7	รพ.หนองหาน	49,083,740.37	12,270,935.09	12,246,442.45	-24,492.64	-0.20	ผ่าน
8	รพ.ทุ่งฝน	7,320,442.22	1,830,110.56	2,167,992.46	337,881.91	18.46	ไม่ผ่าน
9	รพ.ไชยวาน	6,281,013.08	1,570,253.27	1,568,415.76	-1,837.51	-0.12	ผ่าน
10	รพ.ศรีธาตุ	10,780,000.00	2,695,000.00	2,592,593.01	-102,406.99	-3.80	ผ่าน
11	รพ.วังสามหมอ	18,023,718.16	4,505,929.54	3,474,783.52	-1,031,146.02	-22.88	ผ่าน
12	รพ.บ้านผือ	39,264,125.85	9,816,031.46	9,483,283.19	-332,748.27	-3.39	ผ่าน
13	รพ.น้ำโสม	17,211,024.30	4,302,756.07	2,444,510.63	-1,858,245.44	-43.19	ผ่าน
14	รพ.เพ็ญ	36,532,313.82	9,133,078.45	9,374,880.44	241,801.99	2.65	ไม่ผ่าน
15	รพ.สร้างคอม	6,468,000.00	1,617,000.00	1,607,046.39	-9,953.61	-0.62	ผ่าน
16	รพ.หนองแสง	5,767,381.07	1,441,845.27	1,505,856.89	64,011.62	4.44	ไม่ผ่าน
17	รพ.นาูง	7,760,232.25	1,940,058.06	1,786,687.13	-153,370.93	-7.91	ผ่าน
18	รพ.พิบูลย์รักษ์	6,397,784.26	1,599,446.07	1,691,874.94	92,428.87	5.78	ไม่ผ่าน
19	รพ.ร.บ้านดุง	50,771,294.59	12,692,823.65	12,371,094.79	-321,728.86	-2.53	ผ่าน
20	รพ.กู่แก้ว	5,695,312.12	1,423,828.03	1,073,806.90	-350,021.13	-24.58	ผ่าน
21	รพ.ประจักษ์ศิลปาคม	4,404,520.69	1,101,130.17	1,036,765.16	-64,365.01	-5.85	ผ่าน
สรุปหน่วยบริการผ่านเกณฑ์ (แห่ง)							15

ลำดับ	ชื่อหน่วยบริการ	2. ต้นทุนเวชภัณฑ์มีชีวะและวัสดุการแพทย์					ประเมินผล การ ดำเนินงาน
		แผนประมาณการ ค่าใช้จ่ายทั้งปี 2568 (ปรับลด จากPlanfin 2%)	ค่าที่ควรเป็น ตามแผนค่าใช้จ่าย	ผลการดำเนินงาน ณ 31 ธ.ค. 67	ส่วนต่าง (บาท)	ร้อยละ เพิ่ม/ลด จากแผน	
		[1]	[2]=[1]/12*3	[3]	[4]=[3]-[2]	[10]=[4]/ [2]*100	
1	รพ.อุดรธานี	555,112,537.70	138,778,134.43	159,718,502.81	20,940,368.39	15.09	ไม่ผ่าน
2	รพ.กุดจับ	5,929,759.23	1,482,439.81	1,169,427.38	-313,012.43	-21.11	ผ่าน
3	รพ.หนองวัวซอ	5,420,849.68	1,355,212.42	1,154,928.51	-200,283.91	-14.78	ผ่าน
4	รพ.กุมภวาปี	49,483,297.92	12,370,824.48	13,347,633.31	976,808.83	7.90	ไม่ผ่าน
5	รพ.ห้วยเกิ้ง	903,107.49	225,776.87	153,847.07	-71,929.80	-31.86	ผ่าน
6	รพ.โนนสะอาด	4,199,207.20	1,049,801.80	918,050.36	-131,751.44	-12.55	ผ่าน
7	รพ.หนองหาน	21,560,000.00	5,390,000.00	6,516,276.11	1,126,276.11	20.90	ไม่ผ่าน
8	รพ.ทุ่งฝน	2,642,718.96	660,679.74	677,188.99	16,509.25	2.50	ไม่ผ่าน
9	รพ.ไชยวาน	2,956,135.56	739,033.89	605,712.51	-133,321.38	-18.04	ผ่าน
10	รพ.ศรีธาตุ	3,782,800.00	945,700.00	1,156,192.39	210,492.39	22.26	ไม่ผ่าน
11	รพ.วังสามหมอ	5,795,994.40	1,448,998.60	1,013,312.74	-435,685.86	-30.07	ผ่าน
12	รพ.บ้านผือ	26,272,464.10	6,568,116.03	3,499,498.66	-3,068,617.37	-46.72	ผ่าน
13	รพ.น้ำโสม	5,104,152.35	1,276,038.09	442,311.73	-833,726.36	-65.34	ผ่าน
14	รพ.เพ็ญ	14,112,041.24	3,528,010.31	2,971,332.79	-556,677.52	-15.78	ผ่าน
15	รพ.สร้างคอม	4,880,400.00	1,220,100.00	824,964.44	-395,135.56	-32.39	ผ่าน
16	รพ.หนองแสง	1,640,429.58	410,107.39	362,763.52	-47,343.87	-11.54	ผ่าน
17	รพ.นาูง	2,128,622.72	532,155.68	617,674.46	85,518.78	16.07	ไม่ผ่าน
18	รพ.พิบูลย์รักษ์	2,727,841.12	681,960.28	540,471.36	-141,488.92	-20.75	ผ่าน
19	รพ.ร.บ้านดุง	26,708,987.59	6,677,246.90	7,037,327.79	360,080.89	5.39	ไม่ผ่าน
20	รพ.กู่แก้ว	2,057,767.38	514,441.84	424,657.20	-89,784.64	-17.45	ผ่าน
21	รพ.ประจักษ์ศิลปาคม	2,035,996.91	508,999.23	470,954.25	-38,044.98	-7.47	ผ่าน
สรุปหน่วยบริการผ่านเกณฑ์ (แห่ง)							14

รายงานการกำกับติดตาม ควบคุมค่าใช้จ่าย ตาม PLANFIN ปีงบประมาณ 2568

2. ผลการดำเนินงานตามเครื่องมือทางการเงิน

ลำดับ	ชื่อหน่วยบริการ	3. ต้นทุนวิทยาศาสตร์การแพทย์						ประเมินผลการดำเนินงาน	4. ค่าใช้สอย					ประเมินผลการดำเนินงาน						
		แผนประมาณการค่าใช้จ่ายทั้งปี 2568 (ปรับลดจาก Planfin 2%)	ค่าที่ควรเป็นตามแผนค่าใช้จ่าย	ผลการดำเนินงาน ณ 31 ธ.ค. 67	ส่วนต่าง (บาท)	ร้อยละเพิ่ม/ลดจากแผน	แผนประมาณการค่าใช้จ่ายทั้งปี 2568 (ปรับลดจาก Planfin 2%)		ค่าที่ควรเป็นตามแผนค่าใช้จ่าย	ผลการดำเนินงาน ณ 31 ธ.ค. 67	ส่วนต่าง (บาท)	ร้อยละเพิ่ม/ลดจากแผน								
		[1]	[2]=[1]/12*3	[3]	[4]=[3]-[2]	[10]=[4]/[2]*100	[1]		[2]=[1]/12*3	[3]	[4]=[3]-[2]	[10]=[4]/[2]*100								
1	รพ.อุดรธานี	36,260,000.00	9,065,000.00	3,486,123.00	-5,578,877.00	-61.54	ผ่าน	393,093,486.35	98,273,371.59	115,119,826.43	16,846,454.84	17.14	ไม่ผ่าน							
2	รพ.กุดจับ	5,190,402.79	1,297,600.70	1,689,856.00	392,255.30	30.23	ไม่ผ่าน	22,190,158.10	5,547,539.53	3,456,568.89	-2,090,970.64	-37.69	ผ่าน							
3	รพ.หนองวัวซอ	4,895,326.97	1,223,831.74	1,493,230.81	269,399.07	22.01	ไม่ผ่าน	5,182,827.34	1,295,706.84	1,035,257.26	-260,449.58	-20.10	ผ่าน							
4	รพ.กุมภวาปี	4,998,000.00	1,249,500.00	3,263,082.14	2,013,582.14	161.15	ไม่ผ่าน	78,168,960.97	19,542,240.24	16,067,887.46	-3,474,352.78	-17.78	ผ่าน							
5	รพ.ห้วยเกิ้ง	74,686.78	18,671.70	3,917.00	-14,754.70	-79.02	ผ่าน	6,529,490.10	1,632,372.53	478,665.08	-1,153,707.45	-70.68	ผ่าน							
6	รพ.โนนสะอาด	5,085,992.24	1,271,498.06	1,683,303.88	411,805.82	32.39	ไม่ผ่าน	9,380,266.00	2,345,066.50	1,491,336.68	-853,729.82	-36.41	ผ่าน							
7	รพ.หนองหาน	15,949,154.06	3,987,288.52	5,406,807.10	1,419,518.59	35.60	ไม่ผ่าน	34,078,954.72	8,519,738.68	8,261,527.76	-258,210.92	-3.03	ผ่าน							
8	รพ.ทุ่งฝน	3,402,868.26	850,717.06	886,707.05	35,989.99	4.23	ไม่ผ่าน	2,665,730.69	666,432.67	922,572.78	256,140.11	38.43	ไม่ผ่าน							
9	รพ.ไชยวาน	5,079,162.62	1,269,790.66	1,545,201.00	275,410.35	21.69	ไม่ผ่าน	7,016,347.95	1,754,086.99	1,532,679.16	-221,407.83	-12.62	ผ่าน							
10	รพ.ศรีธาตุ	4,900,000.00	1,225,000.00	1,521,197.27	296,197.27	24.18	ไม่ผ่าน	6,384,608.86	1,596,152.22	738,767.47	-857,384.75	-53.72	ผ่าน							
11	รพ.วังสามหมอ	7,742,381.22	1,935,595.31	2,319,598.00	384,002.70	19.84	ไม่ผ่าน	23,729,377.89	5,932,344.47	5,137,138.09	-795,206.38	-13.40	ผ่าน							
12	รพ.บ้านผือ	11,740,329.07	2,935,082.27	2,461,563.00	-473,519.27	-16.13	ผ่าน	22,747,186.27	5,686,796.57	8,200,172.44	2,513,375.87	44.20	ไม่ผ่าน							
13	รพ.น้ำโสม	7,412,020.86	1,853,005.21	1,756,516.08	-96,489.13	-5.21	ผ่าน	18,395,352.65	4,598,838.16	1,104,143.12	-3,494,695.04	-75.99	ผ่าน							
14	รพ.เพ็ญ	7,910,846.90	1,977,711.73	2,055,665.25	77,953.52	3.94	ไม่ผ่าน	27,962,503.66	6,990,625.92	11,987,980.10	4,997,354.19	71.49	ไม่ผ่าน							
15	รพ.สร้างคอม	1,372,000.00	343,000.00	437,490.00	94,490.00	27.55	ไม่ผ่าน	6,507,984.00	1,626,996.00	1,304,768.44	-322,227.56	-19.81	ผ่าน							
16	รพ.หนองแสง	3,444,325.40	861,081.35	942,171.50	81,090.15	9.42	ไม่ผ่าน	2,404,832.81	601,208.20	795,676.34	194,468.14	32.35	ไม่ผ่าน							
17	รพ.นาแก	3,528,000.00	882,000.00	1,384,794.00	502,794.00	57.01	ไม่ผ่าน	4,952,002.78	1,238,000.69	400,151.02	-837,849.67	-67.68	ผ่าน							
18	รพ.พิบูลย์รักษ์	2,925,170.15	731,292.54	1,104,015.35	372,722.81	50.97	ไม่ผ่าน	2,963,624.04	740,906.01	734,793.80	-6,112.21	-0.82	ผ่าน							
19	รพ.ร.บ้านดุง	23,700,076.16	5,925,019.04	7,463,605.23	1,538,586.19	25.97	ไม่ผ่าน	40,525,303.23	10,131,325.81	13,462,847.73	3,331,521.92	32.88	ไม่ผ่าน							
20	รพ.กู่แก้ว	2,789,830.33	697,457.58	1,040,553.00	343,095.42	49.19	ไม่ผ่าน	3,914,270.97	978,567.74	757,294.51	-221,273.23	-22.61	ผ่าน							
21	รพ.ประจักษ์ศิลปาคม	3,152,912.99	788,228.25	691,600.00	-96,628.25	-12.26	ผ่าน	4,229,098.03	1,057,274.51	572,103.78	-485,170.73	-45.89	ผ่าน							
							สรุปหน่วยบริการผ่านเกณฑ์ (แห่ง)						5						สรุปหน่วยบริการผ่านเกณฑ์ (แห่ง)	15



รายงานการกำกับติดตาม ควบคุมค่าใช้จ่าย ตาม PLANFIN ปีงบประมาณ 2568

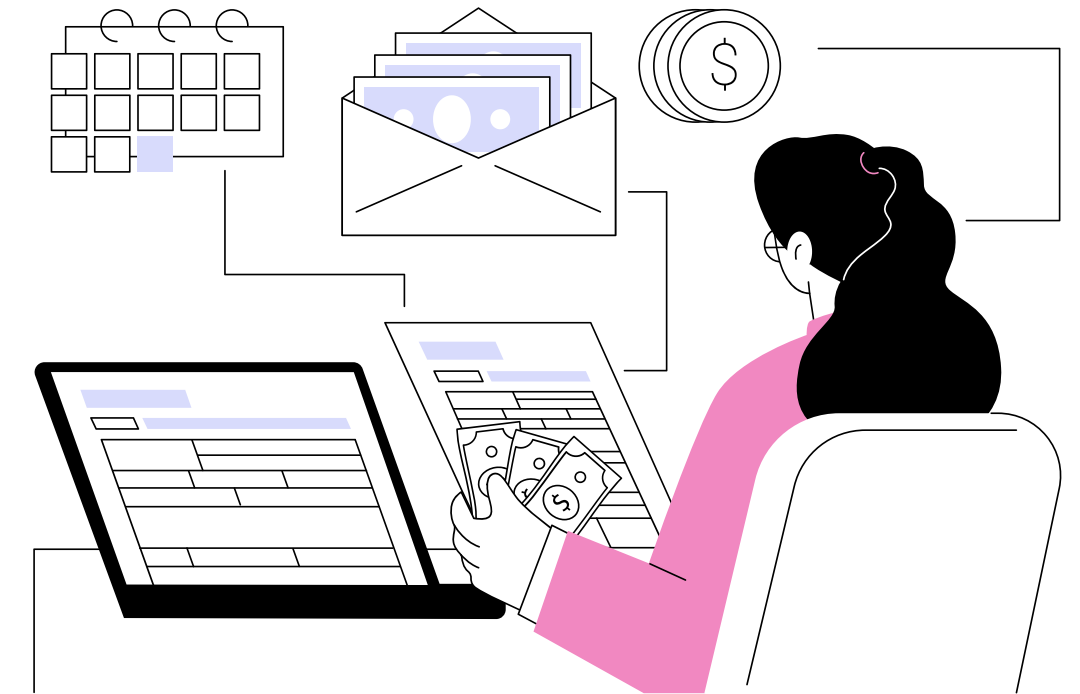
2. ผลการดำเนินงานตามเครื่องมือทางการเงิน

ลำดับ	ชื่อหน่วยบริการ	5. ค่าสาธารณูปโภค						ประเมินผลการดำเนินงาน	6. วัสดุใช้ไป						ประเมินผลการดำเนินงาน		
		แผนประมาณการค่าใช้จ่ายทั้งปี 2568 (ปรับลดจาก Planfin 2%)	ค่าที่ควรเป็นตามแผนค่าใช้จ่าย	ผลการดำเนินงาน ณ 31 ธ.ค. 67	ส่วนต่าง (บาท)	ร้อยละเพิ่ม/ลดจากแผน	ประเมินผล		แผนประมาณการค่าใช้จ่ายทั้งปี 2568 (ปรับลดจาก Planfin 2%)	ค่าที่ควรเป็นตามแผนค่าใช้จ่าย	ผลการดำเนินงาน ณ 31 ธ.ค. 67	ส่วนต่าง (บาท)	ร้อยละเพิ่ม/ลดจากแผน	ประเมินผล			
		[1]	[2]=[1]/12*3	[3]	[4]=[3]-[2]	[10]=[4]/[2]*100			[1]	[2]=[1]/12*3	[3]	[4]=[3]-[2]	[10]=[4]/[2]*100				
1	รพ.อุดรธานี	96,824,401.80	24,206,100.45	20,776,943.04	-3,429,157.41	-14.17	ผ่าน	101,594,845.80	25,398,711.45	31,621,720.74	6,223,009.29	24.50	ไม่ผ่าน				
2	รพ.กุดจับ	4,796,491.23	1,199,122.81	891,268.51	-307,854.30	-25.67	ผ่าน	6,462,252.03	1,615,563.01	1,368,531.33	-247,031.68	-15.29	ผ่าน				
3	รพ.หนองวัวซอ	3,203,376.62	800,844.15	662,103.36	-138,740.79	-17.32	ผ่าน	6,962,420.38	1,740,605.09	1,419,829.12	-320,775.97	-18.43	ผ่าน				
4	รพ.กุมภวาปี	20,409,341.89	5,102,335.47	4,930,794.64	-171,540.83	-3.36	ผ่าน	17,548,583.55	4,387,145.89	3,671,098.16	-716,047.73	-16.32	ผ่าน				
5	รพ.ห้วยเกิ้ง	1,969,800.00	492,450.00	399,658.10	-92,791.90	-18.84	ผ่าน	3,719,208.78	929,802.20	315,599.50	-614,202.70	-66.06	ผ่าน				
6	รพ.โนนสะอาด	3,572,142.92	893,035.73	712,920.19	-180,115.54	-20.17	ผ่าน	3,690,386.30	922,596.58	1,082,789.08	160,192.50	17.36	ไม่ผ่าน				
7	รพ.หนองหาน	9,871,050.00	2,467,762.50	2,282,652.84	-185,109.66	-7.50	ผ่าน	14,078,049.66	3,519,512.42	3,393,338.94	-126,173.48	-3.58	ผ่าน				
8	รพ.ทุ่งฝน	2,357,582.31	589,395.58	524,039.96	-65,355.62	-11.09	ผ่าน	4,407,486.10	1,101,871.53	1,050,715.80	-51,155.73	-4.64	ผ่าน				
9	รพ.ไชยวาน	2,130,624.23	532,656.06	432,001.71	-100,654.35	-18.90	ผ่าน	3,145,455.76	786,363.94	532,097.61	-254,266.33	-32.33	ผ่าน				
10	รพ.ศรีธาตุ	2,615,620.00	653,905.00	564,445.11	-89,459.89	-13.68	ผ่าน	5,310,237.80	1,327,559.45	702,943.33	-624,616.12	-47.05	ผ่าน				
11	รพ.วังสามหมอ	4,245,531.14	1,061,382.78	966,509.54	-94,873.24	-8.94	ผ่าน	16,475,170.51	4,118,792.63	3,785,268.27	-333,524.36	-8.10	ผ่าน				
12	รพ.บ้านผือ	8,163,400.00	2,040,850.00	1,900,646.44	-140,203.56	-6.87	ผ่าน	10,490,315.19	2,622,578.80	1,593,327.59	-1,029,251.21	-39.25	ผ่าน				
13	รพ.น้ำโสม	5,070,119.61	1,267,529.90	1,140,048.47	-127,481.43	-10.06	ผ่าน	7,772,686.18	1,943,171.55	1,350,321.95	-592,849.60	-30.51	ผ่าน				
14	รพ.เพ็ญ	8,063,012.75	2,015,753.19	1,911,002.07	-104,751.12	-5.20	ผ่าน	8,908,030.59	2,227,007.65	2,437,832.23	210,824.58	9.47	ไม่ผ่าน				
15	รพ.สร้างคอม	2,875,617.92	718,904.48	652,414.07	-66,490.41	-9.25	ผ่าน	3,271,072.42	817,768.11	490,143.90	-327,624.21	-40.06	ผ่าน				
16	รพ.หนองแสง	2,735,606.39	683,901.60	606,085.40	-77,816.20	-11.38	ผ่าน	2,764,234.53	691,058.63	545,606.75	-145,451.88	-21.05	ผ่าน				
17	รพ.นาแก	2,021,505.75	505,376.44	583,480.27	78,103.83	15.45	ไม่ผ่าน	4,721,578.14	1,180,394.54	1,435,173.69	254,779.15	21.58	ไม่ผ่าน				
18	รพ.พิบูลย์รักษ์	2,265,323.90	566,330.98	451,469.22	-114,861.76	-20.28	ผ่าน	3,405,658.00	851,414.50	984,629.63	133,215.13	15.65	ไม่ผ่าน				
19	รพ.ร.บ้านดุง	10,448,631.30	2,612,157.82	2,276,581.10	-335,576.72	-12.85	ผ่าน	18,301,798.14	4,575,449.53	3,705,301.98	-870,147.55	-19.02	ผ่าน				
20	รพ.กู่แก้ว	1,307,127.32	326,781.83	231,559.54	-95,222.29	-29.14	ผ่าน	1,198,789.85	299,697.46	407,897.14	108,199.68	36.10	ไม่ผ่าน				
21	รพ.ประจักษ์ศิลปาคม	1,921,298.18	480,324.55	440,594.55	-39,730.00	-8.27	ผ่าน	1,629,451.14	407,362.78	358,449.09	-48,913.69	-12.01	ผ่าน				
							สรุปหน่วยบริการผ่านเกณฑ์ (แห่ง)	20								สรุปหน่วยบริการผ่านเกณฑ์ (แห่ง)	15

ผลการดำเนินการ จัดทำ LOI (sw.ที่ได้รับเงินปิดประกันรายรับ ปี 67)

วิเคราะห์วิกฤติทางการเงินระดับ 7 (Risk scoring-MOPH) เดือน กันยายน 2567

หน่วยงาน	CR	QR	Cash	NWC	NI	Risk Scoring	EBITDA	เงินบำรุงคงเหลือสุทธิ
บ้านผือ,รพช.	1.00	0.87	0.60	168,073.78	-23,187,916.63	6	-86,855.72	-39,166,198.38
บ้านดุง,รพช.	1.01	0.89	0.62	1,473,470.88	424,026.61	3	26,236,306.42	-42,017,339.57
หนองหาน,รพช.	1.02	0.91	0.47	1,721,364.84	857,640.38	3	26,200,937.84	-50,850,632.74
กุดจับ,รพช.	1.04	0.84	0.51	1,403,329.00	-1,441,615.55	4	4,702,995.90	-17,080,394.31
วังสามหมอ,รพช.	1.25	1.07	0.52	9,795,840.21	-11,552,250.53	3	-4,231,685.70	-19,072,561.65
หนองวัวซอ,รพช.	0.98	0.81	0.53	-582,239.28	4,742,730.09	4	9,084,937.06	-13,503,455.55
ไชยวาน,รพช.	1.02	0.87	0.48	275,597.88	1,180,803.50	3	4,723,432.50	-9,405,593.17
โนนสะอาด,รพช.	1.04	0.90	0.63	1,232,056.46	83,924.26	3	7,326,011.38	-11,736,069.96
สร้างคอม,รพช.	1.10	1.00	0.78	2,246,293.94	-4,548,270.39	4	568,626.58	-4,711,015.00
หนองแสง,รพช.	1.15	1.05	0.44	3,462,455.77	-3,866,762.41	3	-970,535.93	-12,662,226.86



ผลการดำเนินงาน ไตรมาส 1/68 (ณ ธันวาคม 2567)

หน่วยบริการ	CR	QR	Cash	NWC	NI	RS	EBITDA	เงินบำรุงคงเหลือ(หลังหักหนี้)	คะแนน TPS Q4Y67
• บ้านผือ	1.25	1.12	0.84	24,190,579.33	22,125,628.75	1	30,096,388.99	-15,818,883.10	D
• บ้านดุง	1.24	1.09	0.80	26,123,838.43	25,716,657.64	1	34,253,703.90	-21,785,220.85	A
• หนองหาน	1.24	1.09	0.71	24,461,100.28	18,735,703.47	2	28,870,613.39	-30,400,785.22	A
• กุดจับ	1.26	1.10	0.81	10,483,881.76	14,384,772.84	1	17,181,641.09	-7,662,248.96	B
• วังสามหมอ	1.54	1.31	0.70	22,738,411.57	22,612,941.48	1	25,084,657.41	-12,660,307.49	C
• หนองวัวซอ	1.28	1.12	0.86	8,635,265.93	12,076,919.23	1	13,807,692.88	-4,310,295.94	C
• ไชยวาน	1.36	1.12	0.82	7,140,931.11	6,970,102.39	1	8,665,812.82	-3,514,065.39	B
• โนนสะอาด	1.40	1.32	1.12	14,188,445.61	10,695,864.28	1	13,602,645.66	4,150,555.97	B
• สร้างคอม	1.16	1.04	0.87	4,188,608.91	2,981,000.13	1	4,707,613.76	-3,257,773.10	C
• หนองแสง	1.28	1.18	0.70	7,006,694.93	2,858,196.10	2	4,172,528.41	-8,053,986.02	D

- CASH มีแนวโน้ม เพิ่มขึ้นทุกแห่ง
- NWC มีแนวโน้มเพิ่มขึ้นทุกแห่ง
- NI ติดลบทุกแห่งและมีแนวโน้มเพิ่มขึ้นทุกแห่ง
- EBITDA ติดลบ และมีแนวโน้มเพิ่มขึ้นทุกแห่ง
- เงินบำรุงคงเหลือ(หลังหักหนี้) ติดลบ ลดลง ทุกแห่ง
- ไม่มี RS 6 และ 7

รหัส	โรงพยาบาล	หน้าค่างการเภสัชกรรม ณ 31 ธันวาคม 2567			รวมหน้าค่างทั้งหมด (ปี 66-68)
		ปีงบ 2566	ปีงบ 2567	ปีงบ 2568	
10671	อุดรธานี	0.00	63,551.00	9,553,580.05	9,617,131.05
11013	กุดจับ	2,977,450.56	3,384,789.62	638,655.16	7,000,895.34
11014	หนองวัวซอ	1,929,076.13	2,023,202.87	436,843.97	4,389,122.97
11015	กุมภวาปี	0.00	2,412,987.76	1,183,632.32	3,596,620.08
11016	ห้วยเกิ้ง	0.00	0.00	16,204.90	16,204.90
11017	โนนสะอาด	1,555,920.48	2,621,616.44	438,976.40	4,616,513.32
11018	หนองหาน	0.00	3,458,872.00	705,078.70	4,163,950.70
11019	ทุ่งฝน	0.00	1,234,224.59	306,939.39	1,541,163.98
11020	ไชยวาน	2,035,137.41	2,415,492.38	507,552.81	4,958,182.60
11021	ศรีธาตุ	0.00	226,260.75	456,417.31	682,678.06
11022	วังสามหมอ	748,966.40	2,560,585.72	1,075,122.85	4,384,674.97
11023	บ้านฝ้อ	1,056,758.70	5,436,211.74	1,895,045.44	8,388,015.88
11024	น้ำโสม	0.00	1,912,005.73	500,902.15	2,412,907.88
11025	เพ็ญ	0.00	2,255,649.55	1,127,052.72	3,382,702.27
11026	สร้างคอม	922,565.70	1,126,553.90	262,590.60	2,311,710.20
11027	หนองแสง	817,004.04	1,161,314.26	308,465.26	2,286,783.56
11028	นายูง	329,125.99	1,223,739.36	110,590.00	1,663,455.35
11029	พิบูลย์รักษ์	435,783.85	1,316,708.71	245,939.31	1,998,431.87
11446	บ้านดุง	0.00	7,725,760.36	2,453,810.55	10,179,570.91
25058	กุแก้ว	522,364.70	696,368.61	180,250.80	1,398,984.11
25059	ประจักษ์ศิลปาคม	0.00	242,388.02	167,807.63	410,195.65
	รวม	13,330,153.96	43,498,283.37	22,571,458.32	79,399,895.65



หมายเหตุ

★ หน้าค่างปีงบ 2566

ชำระครบ 100% (รอดำเนินการ ณ 30 ม.ค.2568).

รพ.หนองวัวซอ รพ.ไชยวาน รพ.วังสามหมอ

รพ.พิบูลย์รักษ์ รพ.นายูง รพ.สร้างคอม

ชำระหนี้ 50% (รอดำเนินการ ณ 30 ม.ค.2568).

รพ.กุดจับ รพ.โนนสะอาด รพ.บ้านฝ้อ รพ.หนองแสง

รพ.กุแก้ว

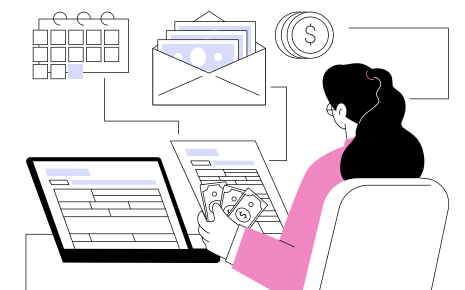
★ หน้าค่างปีงบ 2567

ชำระครบ 100% (รอดำเนินการ ณ 30 ม.ค.2568).

รพ.ประจักษ์ฯ

ชำระหนี้ 50% (รอดำเนินการ ณ 30 ม.ค.2568).

รพ.อุดรธานี รพ.กุมภวาปี





ลูกหนี้ค่ารักษาพยาบาลทุกสิทธิ จ.อุดรธานี

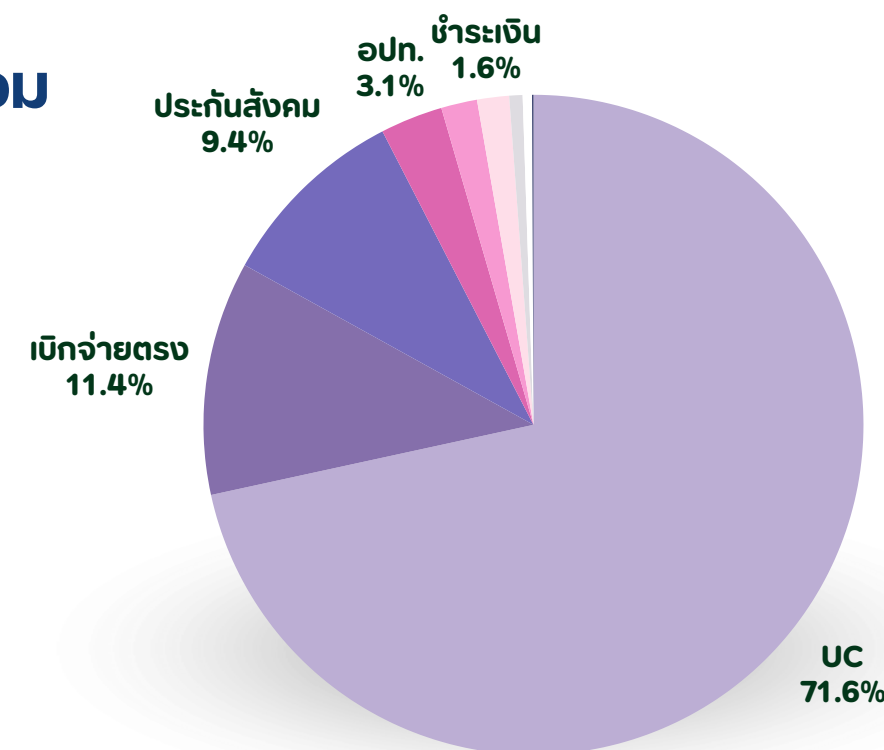
ข้อมูล ณ 31 ธ.ค. 67

สรุปลูกหนี้ทุกสิทธิ ภาพรวม จ. อุดรธานี

ยอดรวมลูกหนี้ค่ารักษาพยาบาล รวม 1,173 ลบ.

- ลูกหนี้ ปี 2568 รวม 923.12 ลบ. (ร้อยละ 78.69)
- ลูกหนี้ ปี 2567 รวม 201.17 ลบ. (ร้อยละ 17.15)
- ลูกหนี้ ปี 2566 รวม 26.17 ลบ. (ร้อยละ 2.23)
- ลูกหนี้ ปี 2565 ลงไป รวม 22.68 ลบ. (ร้อยละ 1.93)

สรุปลูกหนี้ทุกสิทธิภาพรวม จ. อุดรธานี



5. สรุปลูกหนี้ค่ารักษาพยาบาล

ลำดับ	ลูกหนี้	รวม	2568	2567	2566	2565	2564	2563	2562	2561	2560 ลงไป
1	UC	839,842,915	680,123,396	133,060,085	9,429,338	9,754,767	4,654,773	2,430,403	222,570	12,208	155,375
2	เบิกจ่ายตรง	134,319,597	130,017,839	4,102,244	199,514	-	-	-	-	-	-
3	ประกันสังคม	110,224,915	53,145,325	43,478,293	10,938,014	1,206,479	284,522	420,899	157,943	80,603	512,837
4	อปท.	35,892,451	33,044,959	2,514,126	332,489	877	-	-	-	-	-
5	พสม.	20,689,922	17,855,054	2,596,378	238,490	-	-	-	-	-	-
6	ชำระเงิน	18,379,650	3,953,381	8,939,847	4,226,089	1,260,332	-	-	-	-	-
7	ต่างดาว /STP	7,631,819	1,853,457	4,355,198	301,011	960,122	91,803	31,920	24,928	12,901	480
8	เบิกต้นสังกัด	5,387,360	2,394,295	2,099,579	490,272	142,468	249,552	11,195	-	-	-
9	EMS	766,000	728,450	24,000	13,550	-	-	-	-	-	-
	รวม	1,173,134,630	923,116,157	201,169,750	26,168,766	13,325,046	5,280,650	2,894,417	405,441	105,712	668,692



ลูกหนี้ค่ารักษาพยาบาลทุกสิทธิ แยกราย SW. จ.อุดรธานี

ข้อมูล ณ 31 ธ.ค. 67

อันดับยอดรวมลูกหนี้ทุกสิทธิ

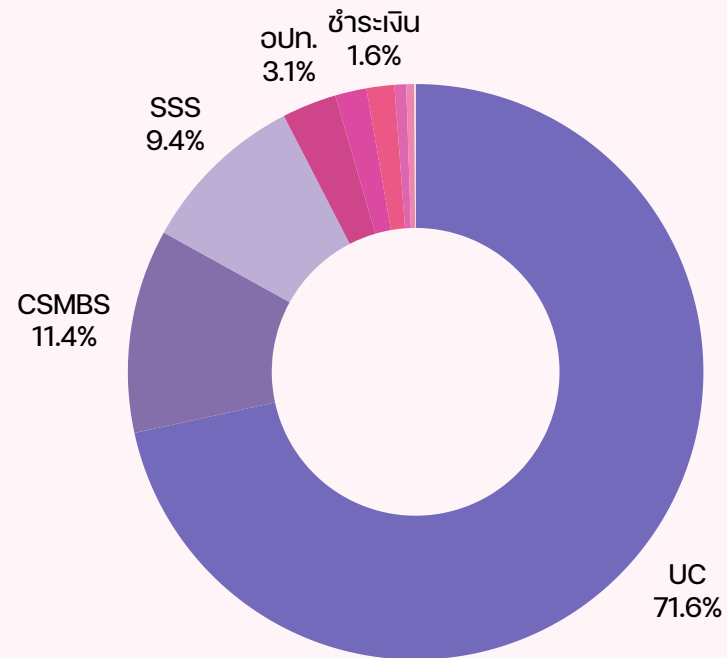
(หน่วยบริการ)	(บาท)
1 อุดรธานี	831,355,855
2 กุมภวาปี	153,629,584
3 หนองหาน	31,657,930
สพร.บ้านดุง	30,990,310
บ้านดิว	26,318,810
วังสามหมอ	19,859,703
เพ็ญ	18,430,358
กุดจับ	10,660,547
น้ำโสม	6,831,278
โนนสะอาด	5,813,152
หนองวัวซอ	5,763,118
ศรีธาตุ	5,330,800
หนองแสง	4,340,342
สร้างคอม	3,669,530
พิบูลย์รักษ์	3,005,390
นาขุง	2,753,742
ทุ่งฝน	2,723,496
คูแก้ว	2,648,130
ห้วยกึ่ง	2,538,614
20 ไชยวาน	2,433,796
21 ประจักษ์ฯ	2,380,143

กลุ่ม Benchmarking ปี 2567 เทต	หน่วยบริการ	รวม	2568	2567	2566	2565	2564	2563	2562	2561 ลงไป
13	อุดรธานี	831,355,855	639,144,393	157,535,117	16,307,098	10,745,973	4,166,008	2,687,134	176,693	80,603
11	กุมภวาปี	153,629,584	127,858,499	22,216,466	2,557,487	268,544	303,645	92,181	192,361	6,134
10	หนองหาน	31,657,930	29,242,209	2,336,619	42,074	16,956	20,073	0	0	0
10	สพร.บ้านดุง	30,990,310	24,806,861	5,932,298	214,256	27,515	6,296	3,085	0	0
10	บ้านดิว	26,318,810	21,477,981	1,625,043	1,362,405	1,558,845	208,486	45,328	12,484	9,583
10	เพ็ญ	18,430,358	14,635,206	1,315,832	1,231,112	630,273	560,761	48,794	1,253	6,692
7	วังสามหมอ	19,859,703	14,750,897	2,835,604	2,273,203	-	-	-	-	-
7	กุดจับ	10,660,547	9,454,732	1,046,592	115,822	40,079	3,322	-	-	-
7	น้ำโสม	6,831,278	6,091,569	701,907	32,002	5,800	-	-	-	-
7	หนองวัวซอ	5,763,118	4,716,628	642,308	388,118	10,668	5,395	-	-	-
6	โนนสะอาด	5,813,152	4,532,622	564,502	716,028	-	-	-	-	-
5	ศรีธาตุ	5,330,800	3,929,725	770,807	601,111	14,899	5,806	1,891	1,361	2,700
3	สร้างคอม	3,669,530	2,885,676	783,854	-	-	-	-	-	-
3	พิบูลย์รักษ์	3,005,390	2,864,275	131,959	1,470	5,681	1,465	540	-	-
3	ทุ่งฝน	2,723,496	2,382,109	178,908	162,479	-	-	-	-	-
3	ไชยวาน	2,433,796	1,995,579	434,222	3,995	-	-	-	-	-
2	หนองแสง	4,340,342	3,444,377	895,965	-	-	-	-	-	-
2	นาขุง	2,753,742	2,422,772	330,970	-	-	-	-	-	-
2	คูแก้ว	2,648,130	2,190,543	274,326	183,261	-	-	-	-	-
1	ห้วยกึ่ง	2,538,614	2,288,832	242,452	3,890	3,440	-	-	-	-
1	ประจักษ์ฯ	2,380,143	2,000,671	289,087	22,840	22,018	5,690	18,549	21,289	-
	รวม	1,173,134,630	923,116,157	201,084,839	26,218,652	13,350,691	5,286,946	2,897,501	405,441	774,404



ลูกหนี้ค่ารักษาพยาบาลทุกสิทธิ แยกสิทธิ ราย รพ. จ.อุดรธานี ข้อมูล ณ 31 ธ.ค. 67

ร้อยละลูกหนี้ทุกสิทธิแยกรายสิทธิ คงเหลือ



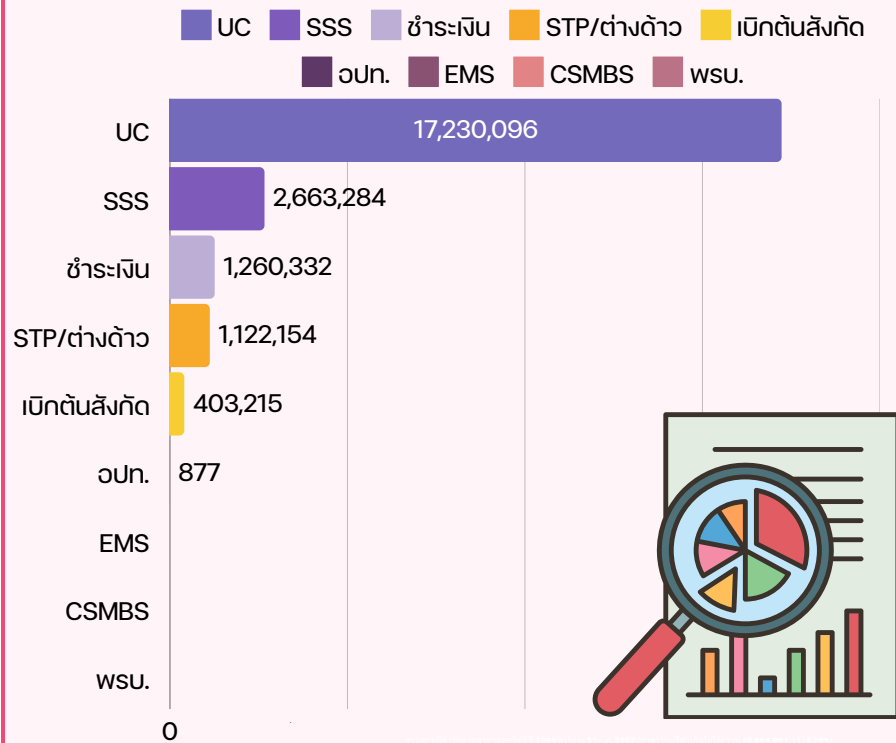
กลุ่ม Benchmarking ปี 2567 iva	หน่วยบริการ	รวม	UC	CSMBS	SSS	อปท.	พสม.	ชำระเงิน	STP/ต่างดาว	เปิดต้นสังกัด	EMS
13	อุดรธานี	831,355,855	609,288,683	84,468,575	91,009,345	23,669,551	11,367,157	-	6,866,311	4,337,735	348,500
11	กุมภวาปี	153,629,584	121,577,216	13,172,593	6,722,122	3,440,138	4,339,615	3,225,021	478,256	639,674	34,950
10	หนองหาน	31,657,930	22,550,501	4,536,253	1,635,834	1,013,552	771,535	906,891	13,115	100,698	129,550
10	รพ.บ้านดุง	30,990,310	22,316,818	4,335,788	611,171	1,044,245	1,733,909	680,553	101,151	116,077	50,600
10	บ้านดือ	26,318,810	14,140,216	4,172,590	2,597,464	936,476	643,886	3,627,536	130,142	-	70,500
10	เพ็ญ	18,430,358	8,872,719	4,825,985	1,564,421	649,620	517,009	1,915,403	20,500	64,702	-
7	วังสามหมอ	19,859,703	9,786,883	4,117,903	1,427,907	1,455,674	187,167	2,807,273	-	72,296	4,600
7	กุดจับ	10,660,547	5,986,657	2,300,521	1,043,148	738,003	172,882	386,887	-	-	32,450
7	น้ำโสม	6,831,278	3,932,138	1,279,927	494,338	344,958	114,246	635,443	3,486	892	25,850
7	หนองวัวซอ	5,763,118	3,501,111	812,782	234,582	310,954	85,353	818,337	-	-	-
6	โนนสะอาด	5,813,152	2,691,159	1,658,864	455,575	301,819	163,491	503,763	-	38,482	-
5	ศรีธาตุ	5,330,800	2,106,510	1,300,836	459,726	310,601	165,151	969,075	-	14,450	4,450
3	สร้างคอม	3,669,530	1,510,326	1,488,272	219,356	272,596	41,802	136,327	850	-	-
3	นาขุง	2,753,742	1,809,270	396,551	185,098	140,036	118,556	86,223	18,009	-	-
3	ทุ่งฝน	2,723,496	1,486,805	429,025	223,412	157,099	19,708	362,042	-	2,355	43,050
3	ไชยวาน	2,433,796	1,215,333	441,791	213,950	114,527	24,852	401,844	-	-	21,500
2	หนองแสง	4,340,342	2,356,256	1,064,291	255,584	211,055	152	453,003	-	-	-
2	พิบูลย์รักษ์	3,005,390	1,745,354	795,034	174,333	177,812	32,896	79,961	-	-	-
2	คูแก้ว	2,648,130	1,621,791	476,466	201,481	147,377	66,047	134,969	-	-	-
1	ห้วยเก็ง	2,538,614	238,598	1,740,648	134,639	318,322	40,842	65,565	-	-	-
1	ประจักษ์ฯ	2,380,143	1,108,573	504,901	361,431	138,035	83,667	183,537	-	-	-
	รวมทั้งสิ้น	1,173,134,630	839,842,915	134,319,597	110,224,915	35,892,451	20,689,922	18,379,650	7,631,819	5,387,360	766,000



ลูกหนี้ค่ารักษาพยาบาล ปี 2565 ลงไป คงเหลือ

ข้อมูล ณ 31 ธ.ค. 67

ลูกหนี้ทุกสิทธิ ปี 2565 ลงไป รวม 22.68 ลบ. (1.93%)



หน่วยบริการ	รวม	UC	SSS	ชำระเงิน	STP/ ต่างดาว	เบิกต้น สังกัด	อปท.	EMS	CSMBS	WSU.
• อุดรธานี	18,369,248	14,688,813	2,486,551	-	1,065,213	128,671	-	-	-	-
• บ้านดือ	1,853,380	449,979	113,068	1,260,332	30,002	-	-	-	-	-
• เพ็ญ	1,248,208	1,227,708	-	-	20,500	-	-	-	-	-
• กุมภวาปี	997,131	692,527	24,614	-	4,569	274,544	877	-	-	-
• ประจักษ์ฯ	67,545	67,545	-	-	-	-	-	-	-	-
• กุดจับ	43,401	5,253	38,148	-	-	-	-	-	-	-
• หนองหาน	37,028	37,028	-	-	-	-	-	-	-	-
• ศรีธาตุ	29,157	28,254	903	-	-	-	-	-	-	-
• หนองวัวซอ	16,063	16,063	-	-	-	-	-	-	-	-
• พิบูลย์รักษ์	7,686	7,686	-	-	-	-	-	-	-	-
• น้ำโสม	5,800	5,800	-	-	-	-	-	-	-	-
• ห้วยเกิ้ง	3,440	3,440	-	-	-	-	-	-	-	-
• รพร.บ้านดุง	1,870	-	-	-	1,870	-	-	-	-	-
• วังสามหมอ	-	-	-	-	-	-	-	-	-	-
• โนนสะอาด	-	-	-	-	-	-	-	-	-	-
• ไชยวาน	-	-	-	-	-	-	-	-	-	-
• สร้างคอม	-	-	-	-	-	-	-	-	-	-
• ทุ่งฝน	-	-	-	-	-	-	-	-	-	-
• นาขุง	-	-	-	-	-	-	-	-	-	-
• หนองแสง	-	-	-	-	-	-	-	-	-	-
• คูแก้ว	-	-	-	-	-	-	-	-	-	-
รวมทั้งสิ้น	22,679,958	17,230,096	2,663,284	1,260,332	1,122,154	403,215	877	-	-	-

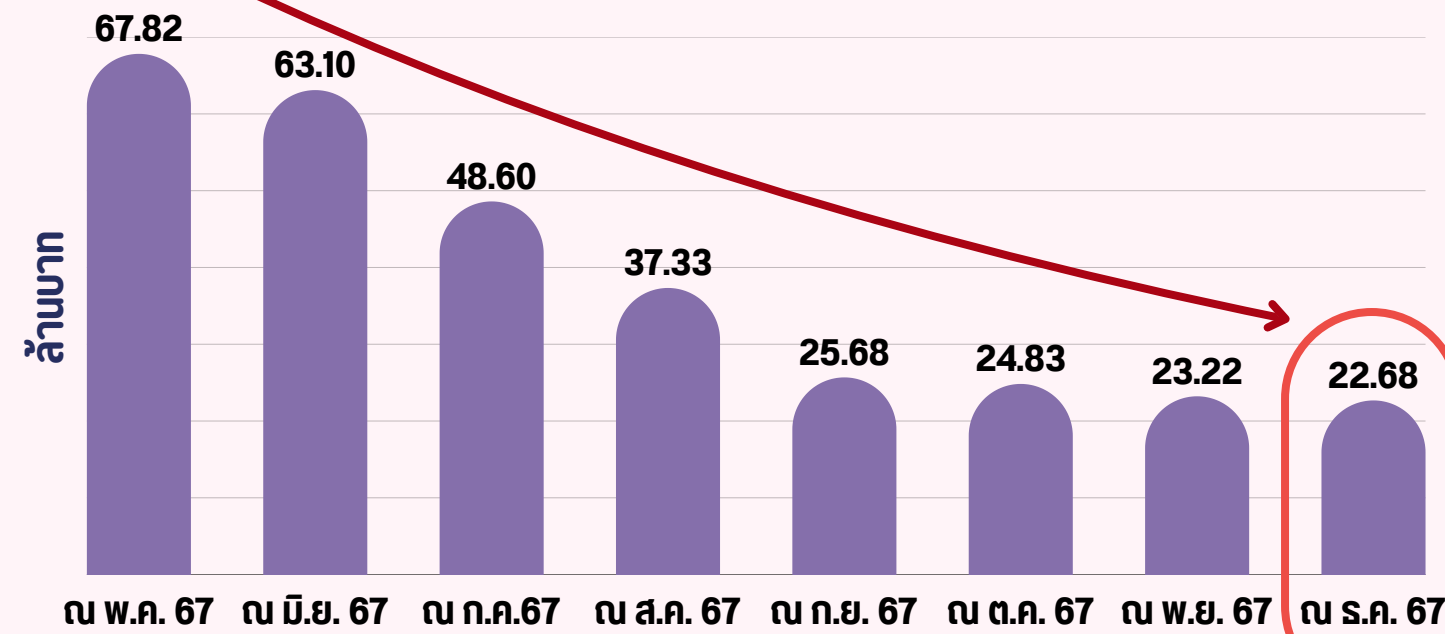
สรุปสาเหตุลูกหนี้ทุกสิทธิ ปี 2565 ลงไป คงเหลือ

- กรณี รพ.อุดรฯ
 - UC = ทั้งหมดเป็น นอก CUP ใน จ. ปี 65 = 8.66 ลบ, ปี 64 = 3.78 ลบ., ปี 63 = 2.24 ลบ.
- ลูกหนี้ รพช. เป็น UC นอก CUP ใน จ. อยู่ระหว่างติดตามจ่าย และจะนำข้อเสนอแนะจากการตรวจราชการ เสนอต่อคณะกรรมการ CFO จังหวัด



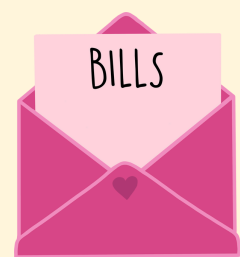
แนวโน้มการบริหารจัดการลูกหนี้ ปี 2565 ลงไป จ.อุดรธานี (คาดว่าจะเรียกเก็บไม่ได้)

แนวโน้มการบริหารจัดการลูกหนี้ ปี 2565 ลงไป จ.อุดรธานี (คาดว่าจะเรียกเก็บไม่ได้)



แนวทางติดตามลูกหนี้เก่า ปี 2565 ลงไป จ.อุดรธานี (ที่คาดว่าจะเรียกเก็บไม่ได้)

1. กำกับ ติดตาม ลูกหนี้สิทธิ UC รายหน่วยบริการ ทำการระทบยอด รพ.ลูกหนี้-เจ้าหนี้ UC - OP นอก CUP (ในจังหวัด)
2. ติดตามสาเหตุลูกหนี้คงเหลือ เป็นลูกหนี้ที่เรียกเก็บแล้วแต่ยังไม่ได้รับการชำระ
3. ติดตาม การสอบทานและยืนยันยอดระหว่างกัน ของงานเรียกเก็บและนักบัญชี ทุกเดือน
4. ติดตามประกาศจากส่วนกลาง เพื่อกำหนดแนวทางปรับปรุงบัญชีให้เป็นไปตามระเบียบ สร.



no	หน่วยบริการ	65 ลงไป ณ พ.ย. 67	65 ลงไป ณ ธ.ค. 67	ยอดลดลง จากเดือนก่อน	ร้อยละ (ลดลง)
1	• อุดรธานี	18,488,330	18,369,248	119,081.91	0.64
2	• บ้านดือ	1,853,380	1,853,380	-	-
3	• กุมภวาปี	1,347,967	997,131	350,836.00	26.03
4	• เพ็ญ	1,248,208	1,248,208	-	-
5	• กุดจับ	110,916	43,401	67,515.00	60.87
6	• ประจักษ์ฯ	67,545	67,545	-	-
7	• หนองหาน	37,028	37,028	-	-
8	• ศรีธาตุ	29,157	29,157	-	-
9	• หนองวัวซอ	16,063	16,063	-	-
10	• พิบูลย์รักษ์	7,686	7,686	-	-
11	• น้ำโสม	5,800	5,800	-	-
12	• ห้วยเก็ง	3,440	3,440	-	-
13	• รพ.บ้านดุง	1,870	1,870	-	-
14	• วังสามหมอ	-	-	-	-
15	• ไชยวาน	-	-	-	-
16	• โนนสะอาด	-	-	-	-
17	• สร้างคอม	-	-	-	-
18	• กุ้งฝน	-	-	-	-
19	• นาขุง	-	-	-	-
20	• หนองแสง	-	-	-	-
21	• กู่แก้ว	-	-	-	-
รวมทั้งสิ้น		23,217,391	22,679,958	537,433.31	2.31



แผนเพิ่มประสิทธิภาพการจัดเก็บรายได้และการบริหารจัดการลูกหนี้

1. เพิ่มประสิทธิภาพการจัดเก็บรายได้

- กำกับ ติดตาม การเรียกเก็บรายกองทุน (OP/IP/PP)
- กำกับ ติดตาม ระยะเวลาต่อเฉลี่ยในการเรียกเก็บ
- ติดตามระยะเวลาการแก้ไขข้อมูล C,V,D น้อยกว่า 5 วัน

2. เพิ่มการบริหารจัดการลูกหนี้

- ติดตามการสอบทานและปรับปรุงลูกหนี้ระหว่างศูนย์จัดเก็บและนักบัญชี หน่วยบริการ ให้เป็นปัจจุบันทุกเดือน
- ประชุมติดตามความก้าวหน้า หน่วยบริการ ทุกไตรมาส



เป้าหมาย ปีงบประมาณ 2568

ไตรมาส 1/68

1. รพ.ที่มีศูนย์จัดเก็บ รายได้คุณภาพ A ร้อยละ 75

2. รพ. ไม่มีลูกหนี้ฯ ปี 65 ลงไป ร้อยละ 100

ไตรมาส 2/68

1. รพ.ที่มีศูนย์จัดเก็บ รายได้คุณภาพ A ร้อยละ 90

2. รพ. ไม่มีลูกหนี้ฯ ปี 66 ลงไป ร้อยละ 100

ไตรมาส 3/68

1. รพ.ที่มีศูนย์จัดเก็บ รายได้คุณภาพ A ร้อยละ 100

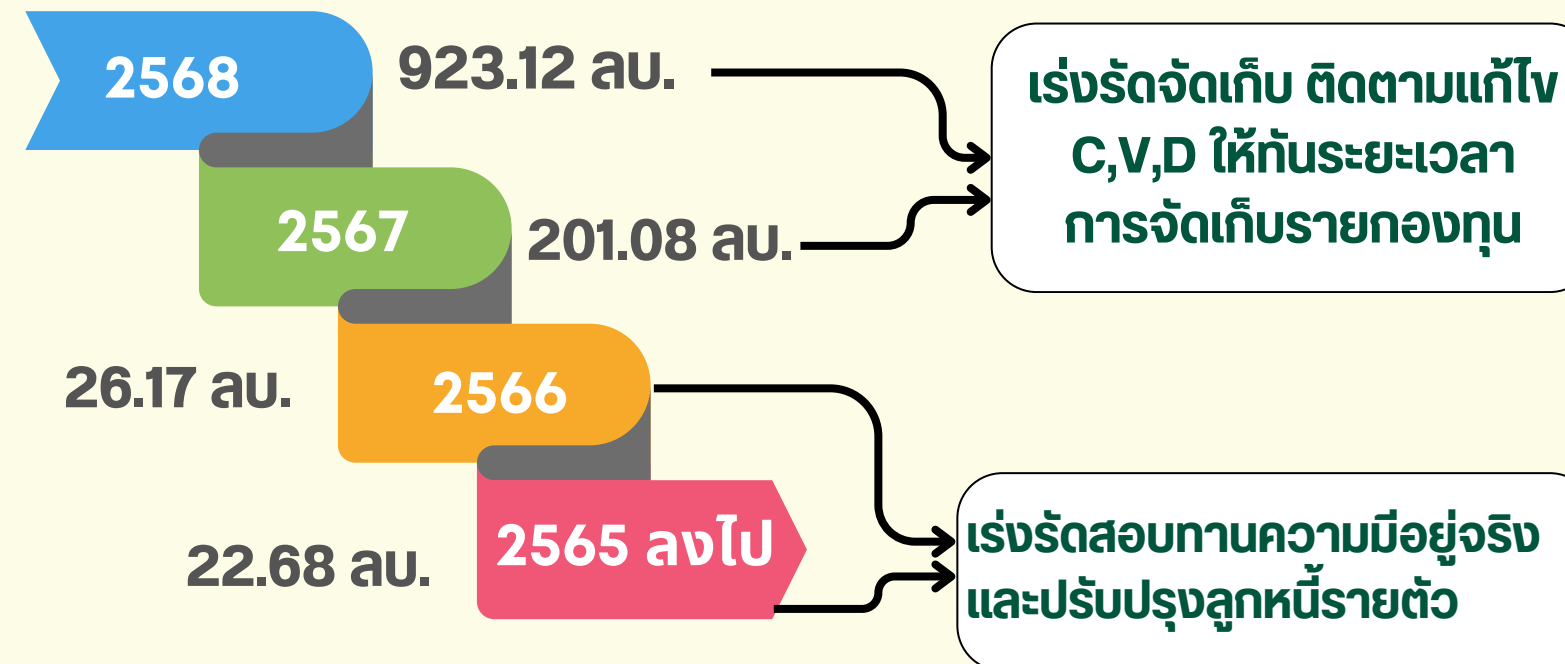
2. ลูกหนี้ฯ ปี 67 ลงไป คงเหลือ < ร้อยละ 40

ไตรมาส 4/68

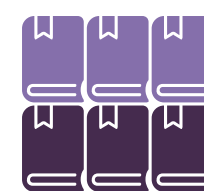
1. รพ.ที่มีศูนย์จัดเก็บ รายได้คุณภาพ A ร้อยละ 100

2. ลูกหนี้ฯ ปี 67 ลงไป คงเหลือ < ร้อยละ 20

การบริหารจัดการลูกหนี้คำรักษาพยาบาลทุกสิทธิ ณ 31 ธ.ค. 67



สรุปผลการดำเนินงานลูกหนี้ปีเก่า ณ 31 ธ.ค. 67 ลูกหนี้ ปี 66 ลงไป ลดลง 3.50 au. (ร้อยละ 7.17) ดังนี้



- รพ.ที่ไม่มี ลูกหนี้ ปี 63 ลงไป จำนวน 14 แห่ง (ร้อยละ 66.67) (0 แห่ง)
- รพ.ที่ไม่มี ลูกหนี้ ปี 64 ลงไป จำนวน 11 แห่ง (ร้อยละ 52.38) (0 แห่ง)
- รพ.ที่ไม่มี ลูกหนี้ ปี 65 ลงไป จำนวน 8 แห่ง (ร้อยละ 38.10) (0 แห่ง)
- รพ.ที่ไม่มี ลูกหนี้ ปี 66 ลงไป จำนวน 3 แห่ง (ร้อยละ 9.52) (+1 แห่ง)



รายงานการโอนเงินชดเชยค่าบริการรายกองทุน ปีงบ 2568

กลุ่ม Benchmarking ปี 2567 ๗๓	หน่วยบริการ	OP	IP	Central Reimburse	PP	กรมบัญชีกลาง	ประกันสังคม	อปท.	WSU	ต่างดาว/STP	EMS	อื่นๆ (เช่น ชำระเงินเอง, I claim)
13	อุดรธานี	46,205,564	302,205,227	185,019,067	11,741,814	225,190,729	33,277,375	107,752,602	12,623,115	584,457	657,500	73,915,505
11	กุมภวาปี	26,466,774	44,641,453	8,147,830	10,660,127	20,952,576	20,895,278	3,565,192	2,099,709	32,000	211,950	9,129,001
10	หนองหาน	30,365,540	22,710,990	1,262,043	7,263,578	8,923,918	2,215,847	3,487,255	2,525,222	7,600	223,400	3,045,398
10	บ้านดง	31,538,455	22,211,434	6,154,416	9,788,511	8,464,925	1,570,652	3,536,026	1,007,485	0	179,000	2,722,720
10	เพ็ญ	30,409,647	14,152,178	1,567,840	10,783,175	8,038,463	6,164,483	2,278,223	373,154	130,455	97,400	641,988
10	รพ. บ้านดุง	39,856,048	26,348,993	334,080	14,432,137	7,011,296	1,908,382	1,475,490	1,770,543	-	127,066	474,263
7	กุดจับ	19,734,161	10,236,865	881,082	6,376,565	2,802,785	1,150,890	1,631,409	384,637	-	95,750	501,232
7	หนองวัวซอ	16,546,906	6,429,411	1,013,376	5,415,667	1,883,918	434,781	1,140,521	84,257	-	79,700	560,502
7	วังสามหมอ	10,631,536	5,389,897	385,605	5,995,290	3,600,195	268,304	2,648,699	136,728	-	37,400	47,341
7	น้ำโสม	12,189,308	5,257,498	1,033,364	1,615,320	2,322,300	688,240	1,066,211	132,705	-	36,950	38,726
6	โพนสะวาง	13,280,278	6,388,932	191,718	5,051,442	1,501,406	496,408	966,387	111,331	24,175	-	785,637
5	ศรีธาตุ	12,859,142	5,842,687	931,336	5,351,492	3,331,251	285,312	1,177,357	109,797	3,200	31,450	16,286
3	ทุ่งฝน	8,532,518	3,385,449	528,706	3,822,836	1,216,200	343,173	872,344	91,772	8,400	81,300	220,212
3	ไชยวาน	14,173,052	4,641,161	478,115	4,604,687	971,896	276,882	596,000	53,913	0	59,400	546,384
3	สร้างคอม	10,229,221	4,398,563	591,146	3,604,539	1,691,258	298,401	959,375	14,636	0	79,150	116,213
3	พิบูลย์รักษ์	8,170,496	5,287,087	281,447	2,784,595	1,173,173	333,021	979,396	68,321	26,350	0	502,292
2	หนองแสง	8,375,641	3,826,183	242,130	2,810,836	1,907,353	579,092	514,522	100,863	-	17,550	68,610
2	นาขุง	7,258,282	3,597,594	193,532	321,060	1,000,035	99,151	500,450	81,264	8,778	12,800	169,931
2	คูแก้ว	6,082,545	2,955,465	118,422	2,389,517	987,547	135,690	721,931	94,145	-	42,165	13,937
1	ห้วยเกิ้ง	4,215,374	603,524	182,275	1,114,384	3,565,898	100,740	919,209	-	-	-	210,145
1	ประจักษ์ศิลปาคม	9,431,905	3,931,023	333,534	3,531,321	1,441,114	93,128	573,202	79,772	-	24,400	223,066
	รวม	366,552,393	504,441,614	209,871,066	119,458,894	307,978,235	71,615,229	137,361,802	21,943,368	825,414	2,094,331	93,933,103

6. รายงานการโอนเงินชดเชยค่าบริการทางการแพทย์



การกำกับติดตามกองทุนย่อย รายโรงพยาบาล

OPAЕ

ตารางชดเชยค่าบริการ OPAЕ รายโรงพยาบาล จังหวัดอุดรธานี

กลุ่ม	หน่วยบริการ	ประมาณการ ปีงบ 68	ค่าที่ควรเป็น ณ ม.ค. 68	ผลงานจริงปี 68 (ต.ค. 67 - 23 ม.ค. 68)	ส่วนต่าง (บาท)
13	• อุดรธานี	3,282,870.00	1,094,290.00	3,514,002.95	2,419,712.95
11	• กุมภวาปี	359,957.00	119,985.67	375,776.30	255,790.63
10	• เพ็ญ	713,101.00	237,700.33	679,641.25	441,940.92
	• หนองหาน	381,017.00	127,005.67	362,606.10	235,600.43
	• บ้านดือ	422,911.00	140,970.33	403,092.63	262,122.30
	• บ้านดุง	842,670.00	280,890.00	802,542.44	521,652.44
7	• วังสามหมอ	231,206.00	77,068.67	220,195.97	143,127.30
	• หนองวัวซอ	279,704.00	93,234.67	266,384.58	173,149.91
	• กุดจับ	237,056.00	79,018.67	227,790.15	148,771.48
	• น้ำโสม	212,918.00	70,972.67	204,882.72	133,910.05
6	• โนนสะอาด	184,928.00	61,642.67	176,071.95	114,429.28
	• ศรีธาตุ	162,893.00	54,297.67	155,356.05	101,058.38
5	• พิบูลย์รักษ์	89,821.00	29,940.33	86,847.40	56,907.07
	• สว่างคอง	210,640.00	70,213.33	200,609.72	130,396.39
	• ไชยวาน	129,893.00	43,297.67	123,707.88	80,410.21
	• กุงฝน	300,200.00	100,066.67	288,531.33	188,464.66
2	• กู่แก้ว	40,197.00	13,399.00	38,282.53	24,883.53
	• นาขุง	119,908.00	39,969.33	116,276.06	76,306.73
	• หนองแสง	155,352.00	51,784.00	147,953.90	96,169.90
1	• ประจักษ์ศิลปาคม	185,489.00	61,829.67	176,655.89	114,826.22
	• ห้วยเก็ง	11,480.00	3,826.67	10,933.50	7,106.83

แพทย์แผนไทย

ตารางชดเชยค่าบริการแพทย์แผนไทย ยาสมุนไพร รายโรงพยาบาล จังหวัดอุดรธานี

กลุ่ม	หน่วยบริการ	ประมาณการ ปีงบ 68	ค่าที่ควรเป็น ณ ม.ค. 68	ผลงานจริงปี 68 (ต.ค. 67 - 23 ม.ค. 68)	ส่วนต่าง (บาท)
13	• อุดรธานี	1,851,444.90	617,148.30	1,754,685.58	1,137,537.28
11	• กุมภวาปี	1,248,806.37	416,268.79	1,189,298.63	773,029.84
10	• เพ็ญ	1,540,104.42	513,368.14	1,466,220.48	952,852.34
	• หนองหาน	2,787,446.11	929,148.70	2,653,545.06	1,724,396.36
	• บ้านดือ	4,383,645.99	1,461,215.33	4,174,900.94	2,713,685.61
	• บ้านดุง	1,327,652.33	442,550.78	1,264,266.96	821,716.18
7	• วังสามหมอ	945,149.36	315,049.79	899,747.21	584,697.42
	• หนองวัวซอ	1,578,481.63	526,160.54	1,503,033.19	976,872.65
	• กุดจับ	462,851.08	154,283.69	441,354.39	287,070.70
	• น้ำโสม	1,094,251.86	364,750.62	1,042,144.63	677,394.01
6	• โนนสะอาด	1,071,026.48	357,008.83	1,018,187.33	661,178.50
	• ศรีธาตุ	565,390.77	188,463.59	537,610.87	349,147.28
5	• พิบูลย์รักษ์	293,846.91	97,948.97	276,240.23	178,291.26
	• สว่างคอง	400,027.72	133,342.57	380,978.78	247,636.21
	• ไชยวาน	424,501.46	141,500.49	402,741.95	261,241.46
	• กุงฝน	821,873.92	273,957.97	782,737.07	508,779.10
2	• กู่แก้ว	961,413.61	320,471.20	915,482.95	595,011.75
	• นาขุง	2,035,998.76	678,666.25	1,939,046.44	1,260,380.19
	• หนองแสง	252,563.43	84,187.81	240,536.60	156,348.79
1	• ประจักษ์ศิลปาคม	1,793,503.02	597,834.34	1,708,016.57	1,110,182.23
	• ห้วยเก็ง	167,322.37	55,774.12	159,354.64	103,580.52



การกำกับติดตามกองทุนย่อย รายโรงพยาบาล

Telemed

ตารางชดเชยค่าบริการ Telemed รายโรงพยาบาล จังหวัดอุดรธานี					
กลุ่ม	หน่วยบริการ	ประมาณการ ปีงบประมาณ 68	ค่าที่ควรเป็น ณ ม.ค. 68	ผลงานจริงปี 68 (ต.ค. 67 - 23 ม.ค. 68)	ส่วนต่าง (บาท)
13	• อุดรธานี	133,140	44,380.00	126,800.00	82,420.00
11	• กุมภวาปี	162,015	54,005.00	154,300.00	100,295.00
10	• พิษณุ	1,155	385.00	1,100.00	715.00
	• หนองหาน	68,303	22,767.67	65,050.00	42,282.33
	• บ้านดุง	31,395	10,465.00	29,900.00	19,435.00
	• บ้านดุง	70,560	23,520.00	67,200.00	43,680.00
7	• วังสามหมอ	288,383	96,127.67	274,650.00	178,522.33
	• หนองวัวซอ	162,855	54,285.00	155,100.00	100,815.00
	• กุดจับ	178,815	59,605.00	170,300.00	110,695.00
	• น้ำโสม	40,530	13,510.00	38,600.00	25,090.00
6	• โนนสะอาด	16,485	5,495.00	15,700.00	10,205.00
	• ศรีธาตุ	71,453	23,817.67	68,050.00	44,232.33
5	• พิบูลย์รักษ์	9,765	3,255.00	9,300.00	6,045.00
	• สว่างคอม	38,220	12,740.00	36,400.00	23,660.00
	• ไชยวาน	27,248	9,082.67	25,950.00	16,867.33
	• กิ่งฝน	39,113	13,037.67	37,250.00	24,212.33
2	• กู่แก้ว	35,490	11,830.00	33,000.00	21,170.00
	• นาขุ่น	35,333	11,777.67	33,650.00	21,872.33
	• หนองแสง	25,305	8,435.00	24,100.00	15,665.00
1	• ประจักษ์ศิลปาคม	23,153	7,717.67	22,050.00	14,332.33
	• ห้วยเกิ้ง	96,443	32,147.67	91,850.00	59,702.33

Palliative

ตารางชดเชยค่าบริการผู้ป่วยประคับประคอง (Palliative Care) รายโรงพยาบาล จังหวัดอุดรธานี					
กลุ่ม	หน่วยบริการ	ประมาณการ ปีงบประมาณ 68	ค่าที่ควรเป็น ณ ม.ค. 68	ผลงานจริงปี 68 (ต.ค. 67 - 23 ม.ค. 68)	ส่วนต่าง (บาท)
13	• อุดรธานี	1,556,887.50	518,962.50	1,541,000.00	1,022,037.50
11	• กุมภวาปี	1,100,623.13	366,874.38	1,048,212.50	681,338.12
10	• พิษณุ	1,166,812.50	388,937.50	1,180,250.00	791,312.50
	• หนองหาน	1,537,462.50	512,487.50	1,464,250.00	951,762.50
	• บ้านดุง	1,484,175.00	494,725.00	1,413,500.00	918,775.00
	• บ้านดุง	2,416,837.50	805,612.50	2,301,750.00	1,496,137.50
7	• วังสามหมอ	1,021,912.50	340,637.50	973,250.00	632,612.50
	• หนองวัวซอ	836,325.00	278,775.00	796,500.00	517,725.00
	• กุดจับ	1,731,450.00	577,150.00	1,649,000.00	1,071,850.00
	• น้ำโสม	336,525.00	112,175.00	320,500.00	208,325.00
6	• โนนสะอาด	1,154,212.50	384,737.50	1,099,250.00	714,512.50
	• ศรีธาตุ	968,625.00	322,875.00	922,500.00	599,625.00
5	• พิบูลย์รักษ์	1,204,350.00	401,450.00	1,147,000.00	745,550.00
	• สว่างคอม	1,460,812.50	486,937.50	1,391,250.00	904,312.50
	• ไชยวาน	1,122,975.00	374,325.00	1,069,500.00	695,175.00
	• กิ่งฝน	627,112.50	209,037.50	597,250.00	388,212.50
2	• กู่แก้ว	645,750.00	215,250.00	615,000.00	399,750.00
	• นาขุ่น	574,350.00	191,450.00	547,000.00	355,550.00
	• หนองแสง	551,250.00	183,750.00	525,000.00	341,250.00
1	• ประจักษ์ศิลปาคม	242,812.50	80,937.50	231,250.00	150,312.50
	• ห้วยเกิ้ง	-	0.00	-	0.00



การกำกับติดตามกองทุนย่อย รายโรงพยาบาล

ตารางชดเชยค่าบริการหญิงตั้งครรภ์ (ANC/Dent/Lab/US) รายโรงพยาบาล จังหวัดอุดรธานี

กลุ่ม	หน่วยบริการ	ประมาณการ ปีงบประมาณ 68	ค่าที่ควรเป็น ณ ม.ค. 68	ผลงานจริงปี 68 (ต.ค. 67 - 23 ม.ค. 68)			ส่วนต่าง
				SW.	SW.สต.	รวม	
13	• อุดรธานี,สพศ.	6,505,107	2,168,369	6203680	487,060	6,690,740	4,522,371
11	• กุมภวาปี,สพท.	2,141,507	713,836	2,037,670	261,410	2,299,080	1,585,244
10	• เพ็ญ,สพช.	1,131,827	377,276	1,059,630	901,420	1,961,050	1,583,774
	• หนองหาน,สพช.	1,918,298	639,433	1,839,540	575,390	2,414,930	1,775,497
	• บ้านดือ,สพช.	1,554,158	518,053	1,465,490	550,800	2,016,290	1,498,237
	• บ้านดุง,สพร.	2,148,825	716,275	2,029,840	696,080	2,725,920	2,009,645
7	• วังสามหมอ,สพช.	670,373	223,458	584,030	213,710	797,740	574,282
	• หนองวัวซอ,สพช.	474,128	158,043	432,150	310,390	742,540	584,497
	• กุดจับ,สพช.	596,274	198,758	567,880	422,330	990,210	791,452
	• น้ำโสม,สพช.	998,235	332,745	948,950	376,660	1,325,610	992,865
6	• โนนสะอาด,สพช.	613,820	204,607	583,230	60,100	643,330	438,723
	• ศรีธาตุ,สพช.	471,083	157,028	445,730	269,770	715,500	558,472
5	• พิบูลย์รักษ์,สพช.	326,834	108,945	311,270	177,440	488,710	379,765
	• สร้างคอม,สพช.	311,441	103,814	296,610	101,880	398,490	294,676
	• ไชยวาน,สพช.	459,911	153,304	431,270	178,560	609,830	456,526
	• กุ่มฝน,สพช.	189,063	63,021	176,620	126,520	303,140	240,119
2	• กู่แก้ว,สพช.	376,856	125,619	344,200	137,140	481,340	355,721
	• นาขุ่น,สพช.	613,578	204,526	575,840	152,940	728,780	524,254
	• หนองแสง,สพช.	280,119	93,373	266,780	55,100	321,880	228,507
1	• ประจักษ์ศิลปาคม,สพช.	171,812	57,271	162,190	139,080	301,270	243,999
	• ห้วยเกิ้ง,สพช.	10,962	3,654	-	10,440	10,440	6,786

ที่มา : https://mishos.nhso.go.th/mis_hos ที่มา : https://mishos.nhso.go.th/mis_hos

ข้อมูล ณ 23 ม.ค. 68



การกำกับติดตามกองทุนย่อย รายโรงพยาบาล

กองทุนผู้ป่วยใน (IP Normal)เดือนธันวาคม 2567 วงจ 6712

กลุ่ม	รหัส	โรงพยาบาล	ประมาณการ รายรับ IP หลัง ปรับลดค่าแรง ปีงบประมาณ 2568	ประมาณการ รายรับงบ IP หลัง ปรับลดค่าแรง เฉลี่ย/เดือน ที่ควร ทำได้	ชดเชยก่อนปรับ ลดค่าแรง	จำนวนเงินปรับ ลดค่าแรง IP ธ.ค. 2567	จำนวนเงินที่ได้รับ ชดเชยหลังปรับลด ค่าแรง สปสช.โอน ณ 13 ม.ค.2568	ผลต่างรายได้ เปรียบเทียบ ประมาณการ/เดือน
รพศ.A B>1,000	10671	อุดรธานี,รพศ.	615,765,795.93	51,313,816.33	100,394,244.99	38,504,573.84	61,889,671.15	10,575,854.82
รพท. S B≤ 400	11015	กุมภวาปี,รพท.	107,718,671.16	8,976,555.93	19,280,736.13	6,620,674.55	12,660,061.58	3,683,505.65
รพท. M2 B>100	11018	หนองหาน, รพช.	55,030,065.38	4,585,838.78	8,235,906.19	2,680,222.49	5,555,683.70	969,844.92
	11023	บ้านฝื่อ,รพช.	44,767,247.23	3,730,603.94	5,005,468.96	2,439,178.61	2,566,290.35	-1,164,313.59
	11025	เพ็ญ,รพช.	32,175,547.89	2,681,295.66	4,084,857.96	1,803,198.30	2,281,659.66	-399,636.00
	11446	บ้านดุง,รพร.	57,440,353.08	4,786,696.09	7,329,902.76	2,261,491.89	5,068,410.87	281,714.78
รพช. F1 P 50,000 -100,000	11013	กุดจับ,รพช.	13,795,020.79	1,149,585.07	2,804,384.87	723,016.81	2,081,368.06	931,782.99
รพช. F1 P≤ 50,000	11014	หนองวัวซอ,รพช.	12,384,324.76	1,032,027.06	1,716,025.78	854,727.74	861,298.04	-170,729.02
	11022	วังสามหมอ,รพช.	16,203,187.12	1,350,265.59	2,498,892.04	880,370.86	1,618,521.18	268,255.59
รพช. F2 P 30,000 -60,000	11017	โนนสะอาด,รพช.	12,950,167.86	1,079,180.66	2,030,321.20	705,664.43	1,324,656.77	245,476.12
	11021	ศรีธาตุ,รพช.	9,717,479.79	809,789.98	1,811,080.45	683,824.51	1,127,255.94	317,465.96
	11024	น้ำโสม,รพช.	19,068,401.89	1,589,033.49	2,539,979.59	941,352.18	1,598,627.41	9,593.92
รพช. F2 P≤ 30,000	11026	สร้างคอม,รพช.	7,110,968.11	592,580.68	1,372,129.53	300,892.19	1,071,237.34	478,656.66
	11020	ไชยวาน,รพช.	7,097,228.36	591,435.70	1,115,621.10	290,236.24	825,384.86	233,949.16
	11019	ทุ่งฝน,รพช.	8,450,504.09	704,208.67	1,003,380.78	474,727.08	528,653.70	-175,554.97
	11028	นาขุ่น,รพช.	8,109,109.32	675,759.11	1,648,568.41	406,235.82	1,242,332.59	566,573.48
	25058	กู่แก้ว,รพช.	7,534,524.23	627,877.02	1,064,121.10	332,793.39	731,327.71	103,450.69
	11029	พิบูลย์รักษ์,รพช.	8,326,487.31	693,873.94	1,276,190.51	543,291.26	732,899.25	39,025.31
	11027	หนองแสง,รพช.	5,802,691.37	483,557.61	1,199,337.16	408,433.06	790,904.10	307,346.49
รพช. F3 P 15,000 -25,000	25059	ประจักษ์ศิลปาคม,รพช.	7,601,615.32	633,467.94	844,535.67	301,529.89	543,005.78	-90,462.16
รพช. F3 P≤ 15,000	11016	ห้วยเกิ้ง,รพช.	0.00	0.00	0.00	0.00	0.00	0.00
		รวมทั้งหมด	1,057,049,390.99	88,087,449.25	167,255,685.18	62,156,435.14	105,099,250.04	17,011,800.79



รายได้ - ลูกหนี้ ประกันสังคม รายหน่วยบริการ ปีงบประมาณ 2568

กลุ่ม	หน่วยบริการ	รายได้ ปีงบประมาณ 2567	รายได้ ปีงบประมาณ 2568 (ณ 27 ม.ค. 68)	ส่วนต่าง	ลูกหนี้คงเหลือ ปี 2568 (ณ 27 ม.ค. 68)
13	• อุดรธานี,สพศ.	331,912,308.07	91,348,856.65	-240,563,451.42	91,009,344.57
11	• กุมภวาปี,สพท.	26,003,653.09	9,733,329.80	-16,270,323.29	6,722,121.93
10	• เพ็ญ,สพช.	10,236,275.78	2,307,899.53	-7,928,376.25	1,564,420.50
	• หนองหาน,สพช.	10,851,048.52	3,371,642.25	-7,479,406.27	1,635,834.48
	• บ้านดุง,สพช.	10,868,567.22	3,092,386.00	-7,776,181.22	2,597,463.50
	• บ้านดุง,สพร.	11,871,155.75	2,958,992.90	-8,912,162.85	611,171.02
7	• วังสามหมอ,สพช.	3,514,569.83	795,298.44	-2,719,271.39	1,427,907.04
	• หนองวัวซอ,สพช.	2,694,950.45	747,746.44	-1,947,204.01	234,581.51
	• กุดจับ,สพช.	4,935,323.16	1,618,435.87	-3,316,887.29	1,043,147.90
	• น้ำโสม,สพช.	3,305,260.01	805,658.40	-2,499,601.61	494,338.20
6	• โนนสะอาด,สพช.	2,031,977.00	501,903.00	-1,530,074.00	455,575.00
	• ศรีธาตุ,สพช.	1,954,712.00	726,220.00	-1,228,492.00	459,726.00
5	• พิบูลย์รักษ์,สพช.	1,477,336.00	487,688.25	-989,647.75	174,333.00
	• สร้างคอม,สพช.	1,246,587.00	398,029.00	-848,558.00	219,356.00
	• ไชยวาน,สพช.	1,714,913.50	407,112.00	-1,307,801.50	213,950.18
	• ทุ่งฝน,สพช.	1,352,955.27	396,012.15	-956,943.12	223,411.80
2	• กู่แก้ว,สพช.	1,553,443.67	280,705.51	-1,272,738.16	201,480.54
	• นาขุม,สพช.	1,616,177.00	360,324.75	-1,255,852.25	185,098.25
	• หนองแสง,สพช.	1,777,520.70	350,698.75	-1,426,821.95	255,584.20
1	• ประจักษ์ศิลปาคม,สพช.	1,592,616.61	492,645.16	-1,099,971.45	361,430.83
	• ห้วยเกิ้ง,สพช.	720,848.00	255,713.00	-465,135.00	134,639.00
รวม		433,232,198.63	121,437,297.85	-311,794,900.78	110,224,915.45



ผลการดำเนินงาน SUM.ADJRW รายหน่วยบริการ เดือนตุลาคม - ธันวาคม 2567

ข้อมูล ณ 22 มกราคม 2568

7. การกำกับติดตามผลงานบริการ

กลุ่ม	รหัส	Sum.AdjRW ค่ากลางกลุ่ม ทั้งปี 2567	หน่วยบริการ	ผลการดำเนินงาน ปีงบประมาณ 2567	เป้าหมาย ปีงบประมาณ 2568				ผลการดำเนินงาน ต.ค.-ธ.ค.2567
					เพิ่ม 5%จากค่ากลาง กลุ่ม 2567	เพิ่ม 5% จากผลงาน ปีงบประมาณ 2567	ค่าที่ควรเป็นตามเป้าหมายเพิ่ม 5%จากค่ากลางกลุ่ม (3 เดือน)	ค่าที่ควรเป็นตามเป้าหมายเพิ่ม 5% จากผลงาน (3 เดือน)	
swค. A B>1,000	10671	197,088.48	อุดธานี,swค.	204,501.56	206,942.90	214,726.64	51,735.73	53,681.66	50,537.90
swน. S B≤ 400	11015	32,249.78	กุมภวาปี,swน.	30,474.39	33,862.27	31,998.11	8,465.57	7,999.53	8,734.79
swช. F1 P 50,000 -100,000	11013	4,869.80	นุดจัน,swช.	3,494.21	5,113.29	3,668.92	1,278.32	917.23	972.98
swช. F1 P≤ 50,000	11014	3,281.92	หนองวัวซอ,swช.	3,278.74	3,446.02	3,442.68	861.51	860.67	660.43
	11022		วังสามหมอ,swช.	4,388.90	3,446.02	4,608.35	861.51	1,152.09	1,115.84
swช. F2 P 30,000 -60,000	11017	2,599.54	โนนสะอาด,swช.	3,020.36	2,729.52	3,171.38	682.38	792.85	726.88
	11021		ศรีธาตุ,swช.	2,232.44	2,729.52	2,344.06	682.38	586.02	656.96
	11024		น้ำโสม,swช.	4,010.70	2,729.52	4,211.24	682.38	1,052.81	987.67
swน. M2 B>100	11018	10,555.38	หนองหาน, swช.	14,313.08	11,083.15	15,028.73	2,770.79	3,757.18	4,050.70
	11023		บ้านดือ,swช.	11,548.47	11,083.15	12,125.89	2,770.79	3,031.47	3,046.77
	11025		เพ็ญ,swช.	7,979.98	11,083.15	8,378.98	2,770.79	2,094.75	2,055.16
	11446		บ้านดุง,swร.	13,302.37	11,083.15	13,967.49	2,770.79	3,491.87	3,668.85
swช. F2 P≤ 30,000	11029	1,735.23	พิบูลย์รักษ์,swช.	1,845.28	1,821.99	1,937.54	455.50	484.39	542.39
	11027		หนองแสง,swช.	1,640.35	1,821.99	1,722.37	455.50	430.59	462.92
	11026		สร้างคอม,swช.	1,584.95	1,821.99	1,664.20	455.50	416.05	340.58
	11020		ไชยวาน,swช.	1,495.05	1,821.99	1,569.80	455.50	392.45	382.35
	11019		ทุ่งฝน,swช.	1,841.50	1,821.99	1,933.58	455.50	483.40	390.93
	25058		คูแก้ว,swช.	1,530.23	1,821.99	1,606.74	455.50	401.69	373.08
	11028		นาขุง,swช.	2,345.69	1,821.99	2,462.97	455.50	615.74	624.38
swช. F3 P 15,000 -25,000	25059	1142.31	ประจักษ์ศิลปาคม,swช.	1,421.25	1,199.43	1,492.31	299.86	373.08	341.91
swช. F3 P≤ 15,000	11016	761.07	ห้วยเก็ง,swช.	512.35	799.12	537.97	199.78	134.49	193.92

ผลการดำเนินงานวันนอนรวมและอัตราครองเตียงรายหน่วยบริการ เดือนตุลาคม-พฤศจิกายน 2567

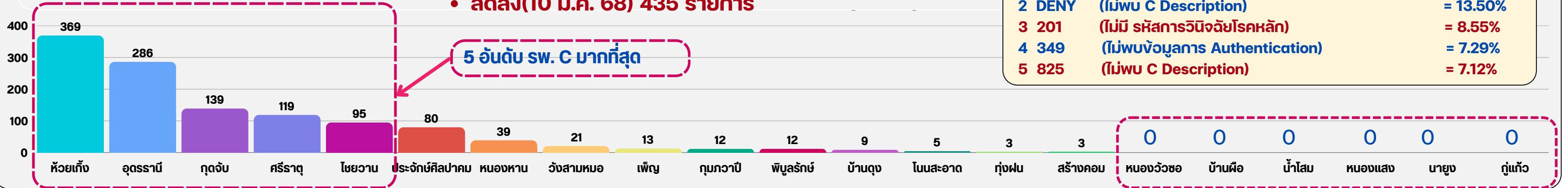
ข้อมูล ณ 22 มกราคม 2568

กลุ่ม	รหัส	หน่วยบริการ	จำนวนเตียง	วันนอนรวมทั้งปีงบประมาณ 2567	เป้าหมาย ปีงบประมาณ 2568 (≥ 80%)			
					วันนอนรวมขั้นต่ำ/เดือน	วันนอนรวมขั้นต่ำ / 3เดือน	ผลการดำเนินงาน วันนอนรวม (ต.ค.-ธ.ค.2567)	อัตราครองเตียง
swค. A B>1,000	10671	อุดรธานี, swค.	1,143	409,346	28,346	84,125	96,844	92.10
swน. S B≤ 400	11015	กุมภวาปี, swท.	280	78,159	6,944	20,608	20,626	80.07
swช. F1 P 50,000 -100,000	11013	กุดจับ, swช.	60	17,668	1,488	4,416	4,595	83.24
swช. F1 P ≤ 50,000	11014	หนองบัวซอ, swช.	60	16,413	1,488	4,416	3,457	62.63
	11022	วังสามหมอ, swช.	55	20,725	1,364	4,048	5,234	103.44
swช. F2 P 30,000 -60,000	11017	โนนสะอาด, swช.	40	12,337	992	2,944	3,052	82.94
	11021	ศรีธาตุ, swช.	30	9,417	744	2,208	2,997	108.59
	11024	น้ำโสม, swช.	60	20,427	1,488	4,416	4,993	90.45
swน. M2 B>100	11018	หนองหาน, swช.	137	42,538	3,398	10,083	12,321	97.76
	11023	บ้านดือ, swช.	126	36,364	3,125	9,274	10,188	87.89
	11025	เพ็ญ, swช.	114	32,603	2,827	8,390	9,911	94.50
	11446	บ้านดุง, swร.	139	42,263	3,447	10,230	11,175	87.39
swช. F2 P ≤ 30,000	11029	พิบูลย์รักษ์, swช.	30	6,150	744	2,208	1,991	72.14
	11027	หนองแสง, swช.	30	6,834	744	2,208	1,728	62.61
	11026	สร้างคอม, swช.	30	7,539	744	2,208	1,398	50.65
	11020	โซขวาน, swช.	30	5,362	744	2,208	1,387	50.25
	11019	ทุ่งฝน, swช.	30	7,279	744	2,208	1,658	60.07
	25058	ภูแก้ว, swช.	30	7,251	744	2,208	1,479	53.59
	11028	นาขุ่น, swช.	30	8,241	744	2,208	2,070	75.00
swช. F3 P 15,000 -25,000	25059	ประจักษ์ศิลปาคม, swช.	30	5,996	744	2,208	1,349	48.88
swช. F3 P ≤ 15,000	11016	ห้วยเกิ้ง, swช.	8	1,605	198	589	614	83.42



ปีงบประมาณ 2567 (1 พ.ค. 67- 30 ก.ย. 67)

- รายการ ติด C คงเหลือ ทั้งหมด 1,193 รายการ
- ลดลง(10 ม.ค. 68) 435 รายการ



5 อันดับ C มากที่สุด ปีงบประมาณ 2567

1	305	(Approve Code ที่บันทึกเบิกในโปรแกรม e-Claim ไม่ตรงกันฐานข้อมูลของหน่วยบริการ)	= 24.48%
2	DENY	(ไม่พบ C Description)	= 13.50%
3	201	(ไม่มี รหัสการวินิจฉัยโรคหลัก)	= 8.55%
4	349	(ไม่พบข้อมูลการ Authentication)	= 7.29%
5	825	(ไม่พบ C Description)	= 7.12%

ปีงบประมาณ 2568 (1 ต.ค 67- 21 ม.ค. 68)

- รายการ ติด C คงเหลือ ทั้งหมด 7,981 รายการ



5 อันดับ C มากที่สุด ปีงบประมาณ 2568

- | | | | |
|---|------|--|----------|
| 1 | 950 | ไม่พบ C Description | = 53.36% |
| 2 | D011 | ไม่พบ C Description | = 6.10% |
| 3 | none | ไม่ได้รับ รหัส C | = 5.05% |
| 4 | 305 | Approve Code ที่บันทึกเบิกในโปรแกรม e-Claim ไม่ตรงกันฐานข้อมูลของหน่วยบริการ | = 4.59% |
| 5 | 998 | ส่งข้อมูลเกินกำหนด | = 3.96% |

ปัญหาที่พบ

1. ข้อมูลติด C ใน FDH แก้ไขแล้วและได้รับชดเชยแล้ว ยังคงเป็นข้อมูลค้างสถานะ C 950
2. ข้อมูลติด C บางส่วน ต้องรอระบบออร์รณ์ (ORS) ปรับปรุงข้อมูลก่อน หน่วยบริการจึงจะส่งแก้ไขใหม่ได้ ทำให้ข้อมูลติด C ได้รับการแก้ไขล่าช้า



รายงานยอดเงินคงเหลือ(กองทุนสุขภาพตำบล)

ข้อมูล ณ 27 ม.ค. 68

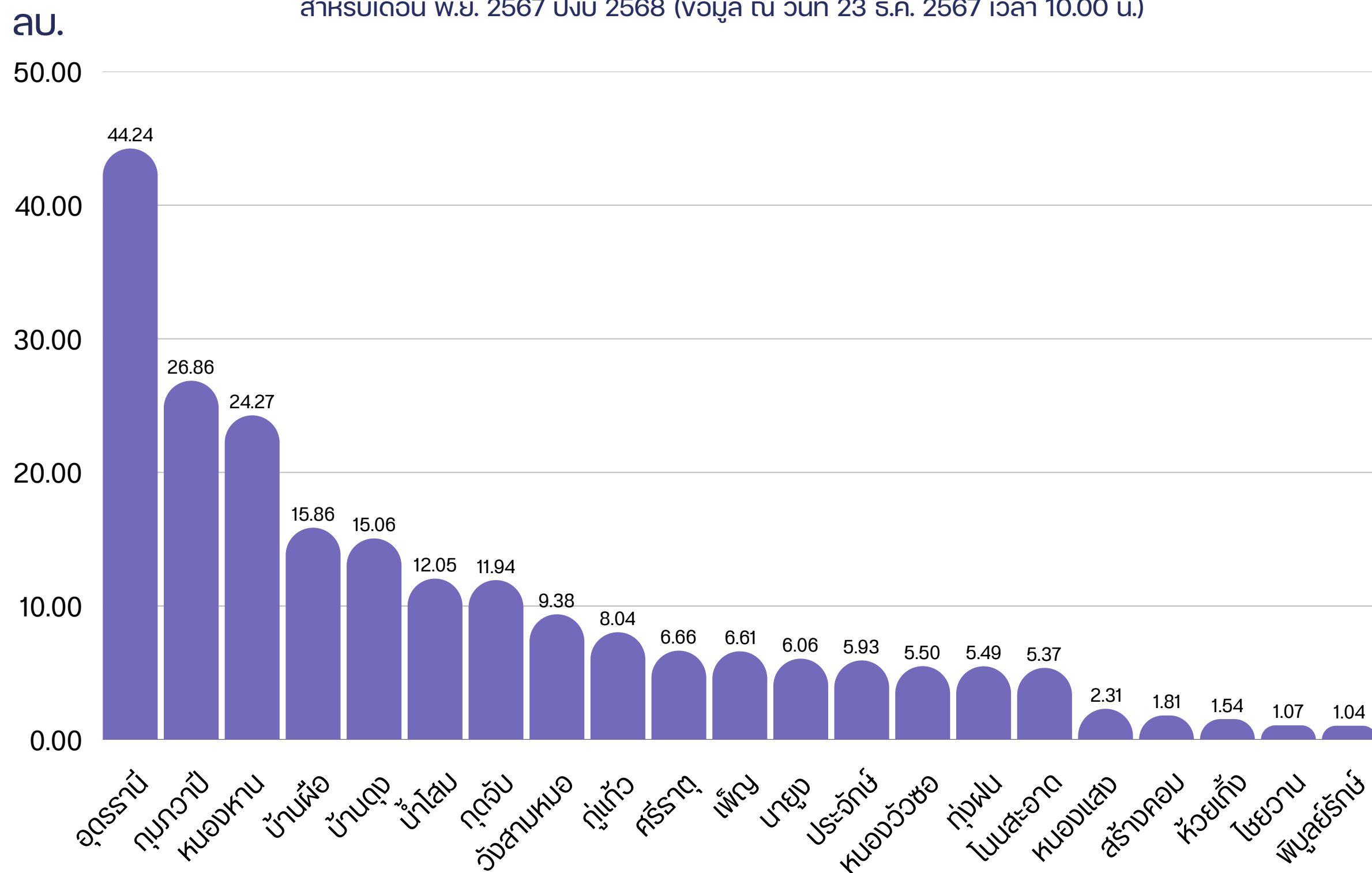
9.รายงานยอดเงินคงเหลือ(กองทุนสุขภาพตำบล)

อำเภอ	ยอดเงินคงเหลือยกมา ปีงบประมาณ 2567	ปีงบประมาณ 2568 (ต.ค. 67 - 27 ม.ค. 68)		
		รายรับ	รายจ่าย	เงินคงเหลือ
• กุดจับ	930,279.19	2,749,631.00	155,083.00	3,524,827.19
• กุยมทวาปี	2,578,897.70	5,536,489.20	256,575.00	7,858,811.90
• กู่แก้ว	250,113.67	1,304,695.00	24,200.00	1,530,608.67
• ไชยวาน	570,758.52	2,043,252.00	489,710.00	2,124,300.52
• กุ้งฝน	519,148.30	1,225,798.00	189,385.00	1,555,561.30
• นายูง	169,979.70	1,676,705.00	236,600.00	1,610,084.70
• น้ำโสม	1,118,335.97	2,475,327.00	402,815.00	3,190,847.97
• โนนสะอาด	520,426.75	1,755,130.00	204,842.00	2,070,714.75
• บ้านดุง	1,787,089.82	5,661,620.00	261,180.00	7,187,529.82
• บ้านดิว	2,844,435.70	4,227,730.00	168,649.93	6,903,515.77
• ประจักษ์ศิลปาคม	369,648.33	908,695.00	187,140.00	1,091,203.33
• พิบูลย์รักษ์	662,658.88	519,377.50	0.00	1,182,036.38
• เฝ้าไร่	1,405,289.00	3,151,260.00	229,045.73	4,327,503.27
• เมืองอุดรธานี	9,534,658.29	22,103,614.77	7,565,400.00	24,072,873.06
• วังสามหมอ	572,015.91	2,056,550.00	60,839.00	2,567,726.91
• ศรีธาตุ	529,888.66	2,598,000.00	272,839.38	2,855,049.28
• สว่างคอม	532,478.25	1,367,661.00	52,855.00	1,847,284.25
• หนองวัวซอ	795,499.62	3,696,370.00	586,221.00	3,905,648.62
• หนองแสง	363,581.92	1,609,183.75	114,370.00	1,858,395.67
• หนองหาน	1,958,602.20	4,905,741.00	280,613.00	6,583,730.20
รวม	28,013,786.38	71,572,830.22	11,738,363.04	87,848,253.56



สรุปเงินสดและรายการที่เทียบเท่ากับเงินสดคงเหลือ ของ รพ.สต. (ราย CUP/รายกลุ่ม) สสง.อุดรธานี

สำหรับเดือน พ.ย. 2567 ปังบ 2568 (ข้อมูล ณ วันที่ 23 ธ.ค. 2567 เวลา 10.00 น.)



ลำดับ	จำแนก	เงินสดและรายการที่เทียบเท่ากับเงินสดคงเหลือ (บาท)	จำนวน รพ.สต.ใน CUP (แห่ง)
1	• อุดรธานี	44,242,260.85	26
2	• หนองหาน	24,274,502.94	14
3	• กุมภวาปี	26,860,453.02	16
4	• บ้านฝ้อ	15,863,462.58	20
5	• น้ำโสม	12,054,221.60	9
6	• กุดจับ	11,936,005.72	11
7	• บ้านดุง	15,061,498.48	15
8	• ภูแก้ว	8,041,835.61	5
9	• วังสามหมอ	9,383,359.97	10
10	• เพ็ญ	6,614,335.56	13
11	• ประจักษ์	5,927,623.30	4
12	• นาเยิง	6,064,003.17	9
13	• ศรีธาตุ	6,660,174.78	12
14	• ทุ่งฝน	5,487,841.09	6
15	• โนนสะอาด	5,369,147.56	9
16	• หนองแสง	2,312,553.37	4
17	• หนองวัวซอ	5,495,754.14	11
18	• ห้วยทับ	1,542,699.29	1
19	• พินุลย์รักษ์	1,043,848.61	4
20	• โซยวาน	1,073,224.57	4
21	• สร้างคอม	1,808,940.20	5
รวม		194,532,054	208



สรุปเงินสดและรายการที่เทียบเท่ากับเงินสดคงเหลือ ของ รพ.สต. (ราย CUP/รายกลุ่ม) สสจ.อุดรธานี

จัดแบ่งกลุ่ม รพ.สต. ตามจำนวนประชากร

กลุ่ม	ประชากร	จำนวน (แห่ง)
กลุ่ม 1	<1,500	4
กลุ่ม 2	1,500 - 2,999	54
กลุ่ม 3	3,000 - 4,499	62
กลุ่ม 4	4,500 - 5,999	46
กลุ่ม 5	>6,000	42
ภาพรวมจังหวัด		208



สถานการณ์เงินสดและรายการที่เทียบเท่ากับเงินสด รพ.สต. แบ่งตามกลุ่ม

กลุ่ม	เงินสดและรายการที่เทียบเท่ากับเงินสด (บาท)		
	ค่าเฉลี่ย	ต่ำสุด	สูงสุด
กลุ่ม 1	468,833	145,734	749,457
กลุ่ม 2	1,133,498	45,395	1,818,824
กลุ่ม 3	1,645,713	86,275	2,052,110
กลุ่ม 4	2,225,120	113,314	2,968,158
กลุ่ม 5	3,646,429	99,022	5,170,843
ภาพจังหวัด	1,823,919*	45,395	5,170,843

สรุปเงินสดและรายการที่เทียบเท่ากับเงินสดต่ำกว่าค่าเฉลี่ยกลุ่ม

กลุ่ม	เงินสดและรายการที่เทียบเท่ากับเงินสดต่ำกว่าค่าเฉลี่ยกลุ่ม	
	แห่ง	ร้อยละ
กลุ่ม 1	2	50
กลุ่ม 2	48	88.88
กลุ่ม 3	57	91.93
กลุ่ม 4	39	84.78
กลุ่ม 5	39	92.85
ภาพรวม	185	88.94!



สถานการณ์การเงินการคลังของ รพ.สต. เดือนพฤศจิกายน 2567

กลุ่ม 1

อันดับ	ชื่อหน่วยบริการ	อำเภอ	บาท
1	รพ.สต.บ้านนาตุ้ม	น่ายุง	749,456.78
2	รพ.สต.คีรีวงกต	น่ายุง	554,563.29
3	รพ.สต.บ้านเพิ่ม	น่ายุง	425,577.22
4	รพ.สต.บ้านบะยาว	วังสามหมอ	145,734.34

กลุ่ม 2 สูงสุด

อันดับ	ชื่อหน่วยบริการ	อำเภอ	บาท
1	รพ.สต.บ้านโนนสมบูรณ์	ประจักษ์ศิลปาคม	1,818,824
2	รพ.สต.บ้านโนนสะอาด	วังสามหมอ	1,695,972
3	รพ.สต.นาแก-ภูดิน	วังสามหมอ	1,473,130
4	รพ.สต.บ้านหนองตะไก้	เมืองอุดรธานี	1,451,666
5	รพ.สต.บ้านฝ้อ	กุมภวาปี	1,450,955
6	รพ.สต.บ้านท่าสี่	กุมภวาปี	1,139,058
7	รพ.สต.บ้านกุดคำ	กุงฝน	1,000,849
8	รพ.สต.บ้านค้อใหญ่	กู่แก้ว	984,357
9	รพ.สต.บ้านนาตา	วังสามหมอ	982,998
10	รพ.สต.บ้านชำป่าง	กู่แก้ว	943,598

กลุ่ม 3 สูงสุด

อันดับ	ชื่อหน่วยบริการ	อำเภอ	บาท
1	รพ.สต.บ้านจืด	กู่แก้ว	2,052,110
2	รพ.สต.บ้านผากกลางนา	น้ำโสม	1,817,753
3	รพ.สต.บ้านต้อ	หนองหาน	1,797,556
4	รพ.สต.บ้านหนองบัวแดง	หนองหาน	1,680,202
5	รพ.สต.บ้านโนนทองอินทร์	กู่แก้ว	1,670,879
6	รพ.สต.บ้านโพธิ์	กุดจับ	1,591,398
7	รพ.สต.น่ายุง	ศรีธาตุ	1,560,894
8	รพ.สต.บ้านแม่บ่	เมืองอุดรธานี	1,560,880
9	รพ.สต.บ้านห้วยแก้ง	กุมภวาปี	1,542,699
10	รพ.สต.บ้านดงบาก	หนองหาน	1,443,127

กลุ่ม 4 สูงสุด

อันดับ	ชื่อหน่วยบริการ	อำเภอ	บาท
1	รพ.สต.ตุมใต้	กุมภวาปี	2,968,158
2	รพ.สต.บ้านหยวก	น้ำโสม	2,770,516
3	รพ.สต.บ้านเวียงคำ	กุมภวาปี	2,401,116
4	รพ.สต.บ้านคอนสาย	กู่แก้ว	2,390,892
5	รพ.สต.บ้านหนองกุง	กุงฝน	2,318,406
6	รพ.สต.บ้านบึงหมากลาน	กุมภวาปี	2,304,002
7	รพ.สต.บ้านห้วยบง	กุมภวาปี	2,233,488
8	รพ.สต.บ้านตา	เมืองอุดรธานี	2,125,609
9	รพ.สต.บ้านโคก	หนองหาน	1,897,527
10	รพ.สต.บ้านหนองใหญ่	เมืองอุดรธานี	1,825,253

กลุ่ม 2 ต่ำสุด

อันดับ	ชื่อหน่วยบริการ	อำเภอ	บาท
1	รพ.สต.บ้านหนองกาสิม	บ้านฝ้อ	45,395
2	รพ.สต.บ้านหนองกุงศรี	โนนสะอาด	54,391
3	รพ.สต.บ้านหนองแสง	โนนสะอาด	65,900
4	รพ.สต.บ้านท่าสี่	หนองแสง	92,036
5	รพ.สต.บ้านหนองบัวบาน	หนองวัวซอ	92,274
6	รพ.สต.บ้านหนองสว่าง	บ้านดุง	105,319
7	รพ.สต.บ้านหนองแซง	หนองวัวซอ	123,982
8	รพ.สต.บ้านกมป่าท่า	โนนสะอาด	125,168
9	รพ.สต.บ้านเชียงดา	สร้างคอม	138,241
10	รพ.สต.บ้านโนนสะอาด	บ้านฝ้อ	142,073

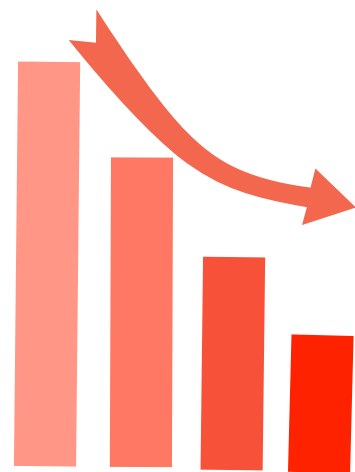
กลุ่ม 3 ต่ำสุด

อันดับ	ชื่อหน่วยบริการ	อำเภอ	บาท
1	รพ.สต.บ้านข้าวสาร	บ้านฝ้อ	86,275
2	รพ.สต.บ้านแดง	พิบูลย์รักษ์	114,371
3	รพ.สต.หนองแสง	หนองวัวซอ	136,819
4	รพ.สต.บ้านดอนนาเพลิน	พิบูลย์รักษ์	192,040
5	รพ.สต.บ้านก้อ	น่ายุง	197,486
6	รพ.สต.บ้านหนองซ้อ	กุดจับ	226,249
7	รพ.สต.บ้านธาตุ	บ้านฝ้อ	229,701
8	รพ.สต.บ้านศรีสำเมือง	ศรีธาตุ	281,566
9	รพ.สต.บ้านหนองนกเขียน	ศรีธาตุ	287,159
10	รพ.สต.บ้านคำดอง	บ้านฝ้อ	311,745

กลุ่ม 4 ต่ำสุด

อันดับ	ชื่อหน่วยบริการ	อำเภอ	บาท
1	รพ.สต.บ้านห้วยยาง	ไชยวาน	113,314
2	รพ.สต.บ้านเมืองพาน	บ้านฝ้อ	206,601
3	รพ.สต.บ้านนาเตย	บ้านฝ้อ	224,275
4	รพ.สต.บ้านนาบัว	เพ็ญ	304,115
5	รพ.สต.บ้านดอนหายโศก	หนองหาน	307,820
6	รพ.สต.บ้านน้ำพัน	หนองวัวซอ	324,864
7	รพ.สต.บ้านเชียงหวาง	เพ็ญ	329,679
8	รพ.สต.บ้านนายม	พิบูลย์รักษ์	386,598
9	รพ.สต.หนองแวง	บ้านฝ้อ	386,883
10	รพ.สต.บ้านโสกน้ำขาว	เมืองอุดรธานี	390,374

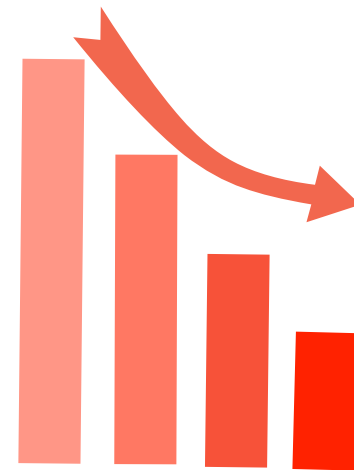
ต่ำกว่า 1 แสน



สถานการณ์การเงินการคลังของ รพ.สต. เดือนพฤศจิกายน 2567

กลุ่ม 5 สูงสุด

อันดับ	ชื่อหน่วยบริการ	อำเภอ	บาท
1	รพ.สต.บ้านกลางใหญ่	บ้านฝ้อ	5,170,843
2	รพ.สต.พังงู	หนองหาน	4,962,618
3	รพ.สต.บ้านน้ำซ้อย	กุมภวาปี	4,423,138
4	รพ.สต.บ้านหนองแวง	น้ำโสม	3,351,891
5	รพ.สต.บ้านเลื่อม	เมืองอุดรธานี	3,187,992
6	รพ.สต.สามพร้าว	เมืองอุดรธานี	3,172,029
7	รพ.สต.บ้านหนองเม็ก	หนองหาน	2,780,037
8	รพ.สต.สร้างแป้น	กุดจับ	2,766,714
9	รพ.สต.บ้านโพนงาม	หนองหาน	2,718,330
10	รพ.สต.เชียงพิณ	เมืองอุดรธานี	2,591,946



กลุ่ม 5 ต่ำสุด

อันดับ	ชื่อหน่วยบริการ	อำเภอ	บาท
1	รพ.สต.บ้านคำเสา	โซยวาน	99,022
2	รพ.สต.บ้านด่าน	เพ็ญ	201,692
3	รพ.สต.โนนสว่าง	หนองวัวซอ	272,528
4	รพ.สต.บ้านราตุ	เพ็ญ	483,435
5	รพ.สต.บ้านหนองแคน	โซยวาน	497,782
6	รพ.สต.บ้านกุดดอกคำ	โนนสะอาด	654,482
7	รพ.สต.สะแบง	หนองหาน	723,814
8	รพ.สต.บ้านจอมศรี	เพ็ญ	802,426
9	รพ.สต.บ้านเหล่า	เพ็ญ	818,050
10	รพ.สต.บ้านขาว	เมืองอุดรธานี	830,182

ต่ำกว่า 1 แสน

รายชื่อ รพ.สต. ที่มีเงินสดและรายการที่เทียบเท่าเงินสดคงเหลือ ต่ำกว่า 100,000 บาท

ลำดับ	หน่วยบริการ	อำเภอ	กลุ่ม	เงินสดและรายการเทียบเท่าเงินสด(บาท)
1	รพ.สต.บ้านหนองกาสิม	บ้านฝ้อ	2	45,395
2	รพ.สต.บ้านหนองกุงศรี	โนนสะอาด	2	54,391
3	รพ.สต.บ้านหนองแสง	โนนสะอาด	2	65,900
4	รพ.สต.บ้านข้าวสาร	บ้านฝ้อ	4	86,275
5	รพ.สต.บ้านท่าสี	หนองแสง	2	92,036
6	รพ.สต.บ้านหนองบัวบาน	หนองวัวซอ	2	92,274
7	รพ.สต.บ้านคำเสา	โซยวาน	5	99,022



สำนักงานสาธารณสุขจังหวัดอุดรธานี
UDON THANI PROVINCIAL HEALTH OFFICE

Thank You