

# การดำเนินงานป้องกันควบคุม**โรค**

## ปี 2564

นพ. ทวีรัชต์ ศรีกุลวงศ์  
นายแพทย์เชี่ยวชาญ (ด้านเวชกรรมป้องกัน)  
สำนักงานสาธารณสุขจังหวัดอุดรธานี



# แผนงานป้องกันควบคุมโรค ปี 2564



ลดอุบัติการณ์  
วัณโรค



< 150/ปชก.แสนคน



อัตราความสำเร็จ  
การรักษาวัณโรค  
ปอดรายใหม่



88 %

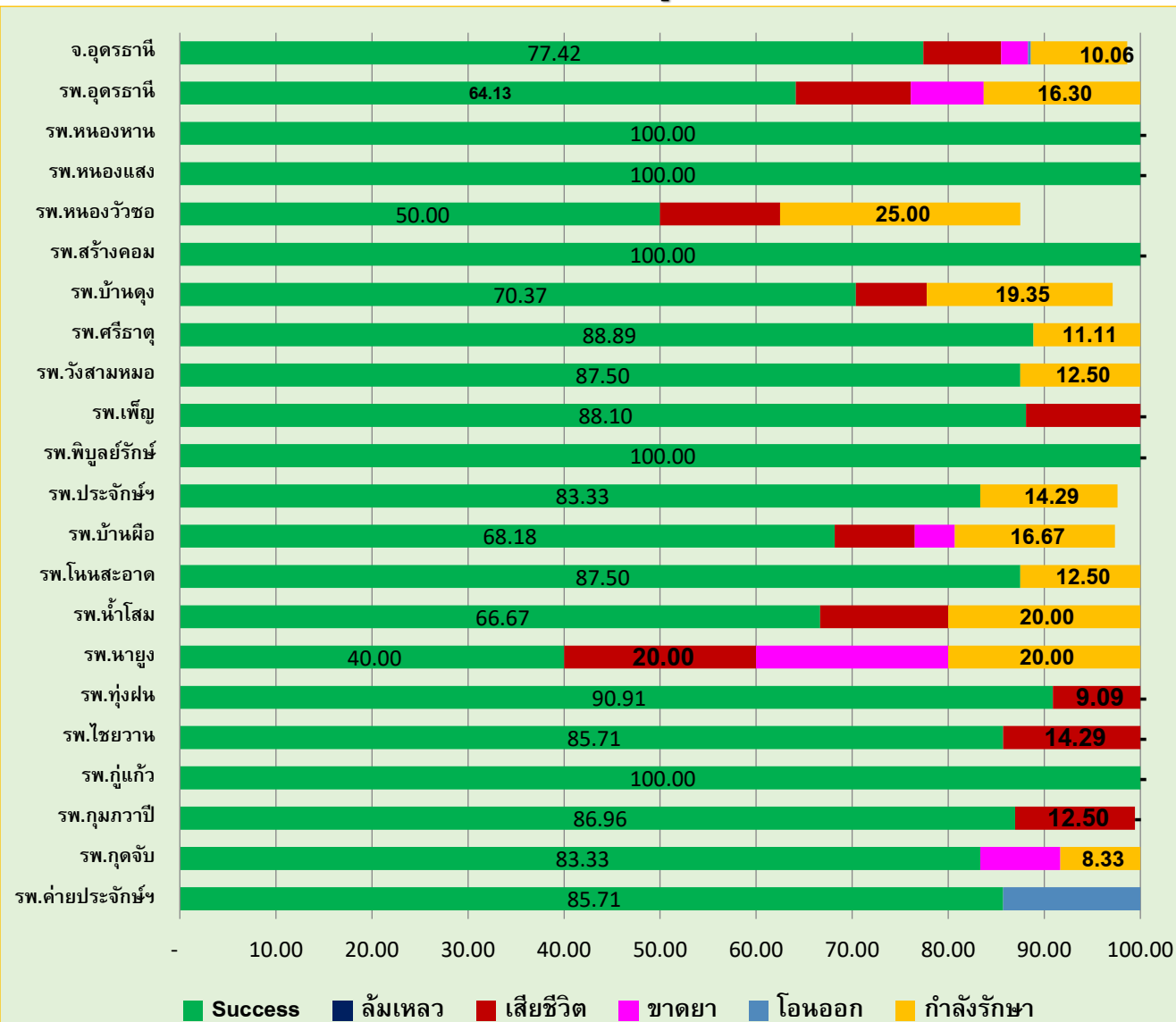


# ระดับความสำเร็จของการดำเนินงานป้องกันควบคุม **วัณโรค** ปี 2564

## สถานการณ์

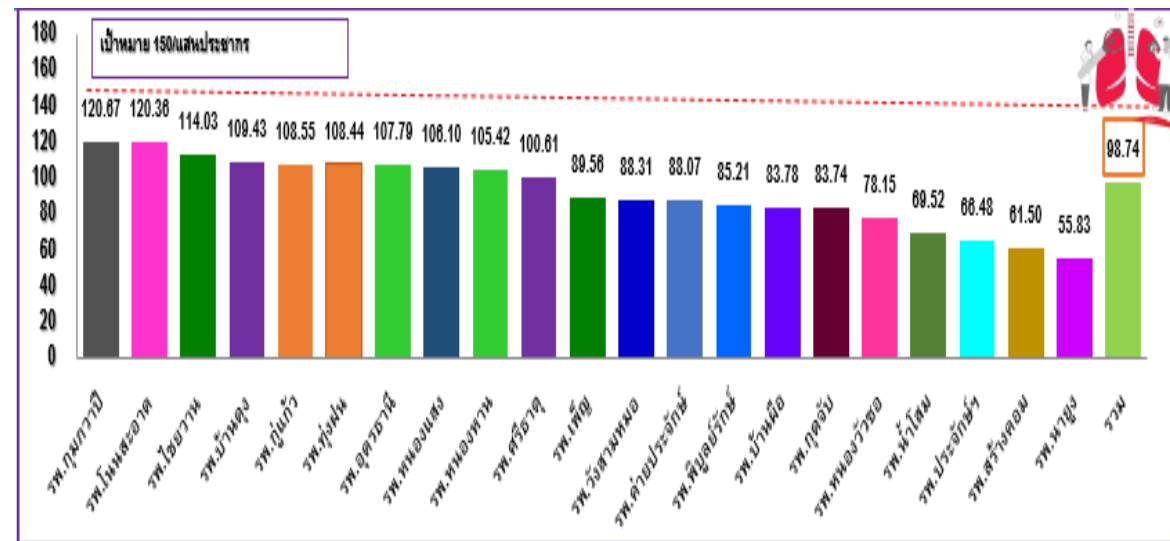
ผลสำเร็จของการรักษาผู้ป่วยวัณโรคปอดรายใหม่ แยกรายอำเภอ จังหวัดอุดรธานี

Cohort 1/64 เป้าหมาย ร้อยละ 88 ข้อมูล 1 ต.ค.63 - 31 ธ.ค.63 (รักษาสำเร็จ ร้อยละ 77.42 กำลังรักษาร้อยละ 10.06)



การขึ้นทะเบียนรักษาผู้ป่วยวัณโรคทุกประเภท ปี 2564 แยกรายอำเภอ (ผลงาน 98.74 )

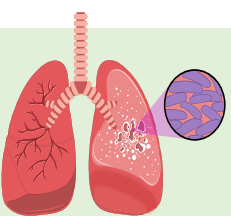
ข้อมูลจาก NTIP (เป้าหมาย 150/แสนปชก.) วันที่ 1 ต.ค.63 - 26 ส.ค. 64



## มาตรการเร่งรัด

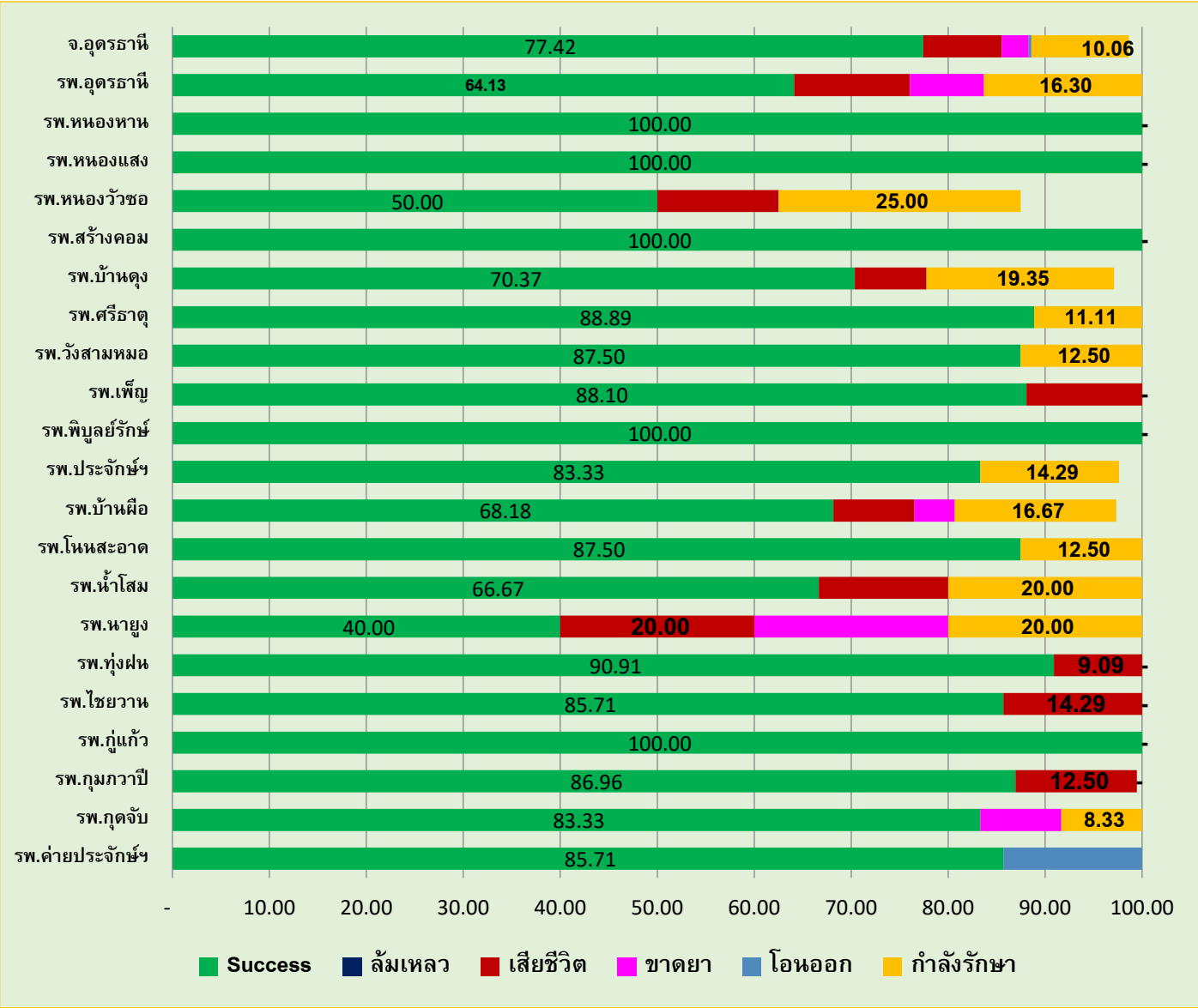
- ค้นหาและคัดกรองกลุ่มเสี่ยง/ผู้สัมผัสวัณโรค
- เร่งรัดขึ้นทะเบียนผู้ป่วยวัณโรคทุกประเภท
- ผู้ป่วยวัณโรคต้องได้รับการตรวจ DST ทุกราย
- เพิ่มอัตราความสำเร็จในการรักษาวัณโรค
- นำเสนอผลการดำเนินงานวัณโรคต่อผู้บริหารทุกเดือน

แหล่งที่มา : ข้อมูลรายงาน โปรแกรม NTIP วันที่ 26 ส.ค. 2564



# ผลสำเร็จของการรักษาผู้ป่วย วัณโรคปอดรายใหม่ แยกรายอำเภอ จังหวัดอุดรธานี

## Cohort 1/64 เป้าหมาย ร้อยละ 88 ข้อมูล 1 ต.ค.63 - 31 ธ.ค.63

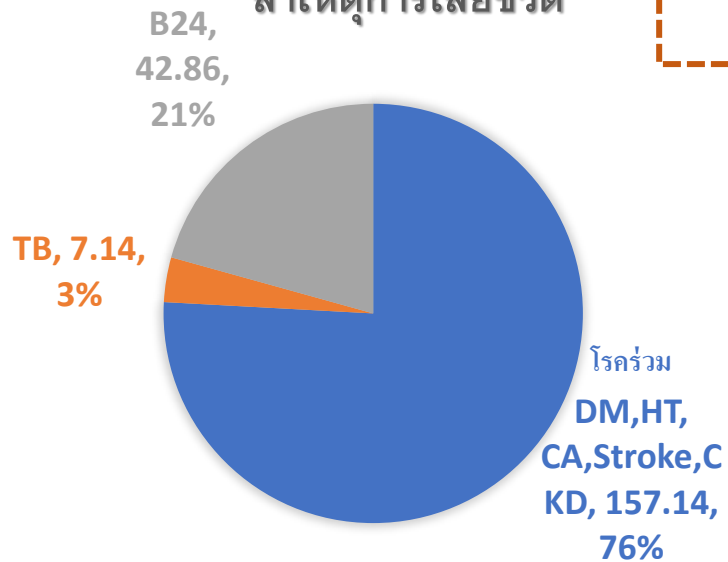


จำนวนผู้ป่วยวัณโรคปอดรายใหม่						
ลำดับ	รพ.	ขึ้นทะเบียน	หาย/ครบ	เสียชีวิต	โอนออก	ยังรักษา
1	รพ.ค่ายประจักษ์ฯ	7	6	-	1	-
2	รพ.กุดจับ	12	10	-	-	1
3	รพ.กุมภวาปี	24	20	3	-	-
4	รพ.ภูแก้ว	5	4	-	-	-
5	รพ.ไชยวาน	7	6	1	-	-
6	รพ.ทุ่งฝน	11	10	1	-	-
7	รพ.นาูง	5	2	1	-	1
8	รพ.น้ำโสม	15	10	2	-	3
9	รพ.โนนสะอาด	8	7	-	-	1
10	รพ.บ้านผือ	24	15	2	-	4
11	รพ.ประจักษ์ฯ	7	5	-	-	1
12	รพ.พิบูลย์รักษ์	3	3	-	-	-
13	รพ.เพ็ญ	42	37	5	-	-
14	รพ.วังสามหมอ	8	7	-	-	1
15	รพ.ศรีธาตุ	9	8	-	-	1
16	รพ.บ้านดุง	31	19	2	-	6
17	รพ.สร้างคอม	2	2	-	-	-
18	รพ.หนองวัวซอ	8	4	1	-	2
19	รพ.หนองแสง	3	3	-	-	-
20	รพ.หนองหาน	35	27	-	-	-
21	รพ.อุดรธานี	92	59	11	-	15
รวม		358	264	29	1	36

# ผู้ป่วยโรคปอดรายใหม่ เสียชีวิต,ขาดยา,โอนออก แยกรายอำเภอ จังหวัดอุดรธานี

Cohort 1/64 เป้าหมาย ร้อยละ 88 ข้อมูล 1 ต.ค.63 - 31 ธ.ค.63

สาเหตุการเสียชีวิต



โรงพยาบาล	โรคร่วม DM,HT,CA,Stroke,CKD	TB	B24
โรงพยาบาลกุมภวาปี	3	-	-
โรงพยาบาลไชยวาน	1	-	-
โรงพยาบาลทุ่งฝน	-	-	1
โรงพยาบาลนาูง	1	-	-
โรงพยาบาลน้ำโสม	2	-	-
โรงพยาบาลบ้านผือ	2	-	-
โรงพยาบาลเพ็ญ	2	-	3
โรงพยาบาลสมเด็จพระยุพราชบ้านดุง	2	-	-
โรงพยาบาลหนองวัวซอ	1	-	-
โรงพยาบาลอุดรธานี	8	1	2
ผลรวมทั้งหมด	22	1	6

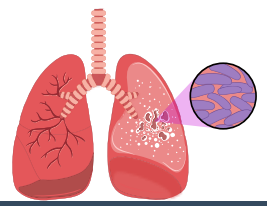
โอนออก

ขาดยา

โรงพยาบาล	จำนวน	สาเหตุ
โรงพยาบาลอุดรธานี	6	ติดต่อไม่ได้
โรงพยาบาลอุดรธานี	1	ปฏิเสธการรักษา
โรงพยาบาลบ้านผือ	1	ปฏิเสธการรักษา
โรงพยาบาลกุดจับ	1	ติดต่อไม่ได้
โรงพยาบาลนาูง	1	ติดต่อไม่ได้
ผลรวมทั้งหมด	10	

โรงพยาบาลโอนออก	จำนวน	โรงพยาบาลรับโอน
รพ.ค่ายประจักษ์ศิลปาคม	1	รพ.อุดรธานี
ผลรวมทั้งหมด	1	

# ติดตามการบันทึกข้อมูล โปรแกรม NTIP ให้เป็นปัจจุบัน



รอขึ้นทะเบียนวันโรค

77

หน่วยงาน	จำนวน
โรงพยาบาลอุดรธานี	60
โรงพยาบาลกุดจับ	3
โรงพยาบาลกุมภวาปี	3
โรงพยาบาลทุ่งฝน	1
โรงพยาบาลไชยวาน	1
โรงพยาบาลศรีธาตุ	2
โรงพยาบาลวังสามหมอ	3
โรงพยาบาลน้ำโสม	1
โรงพยาบาลนาูง	1
โรงพยาบาลพิบูลย์รักษ์	1
โรงพยาบาลเอ็กอุดร	1

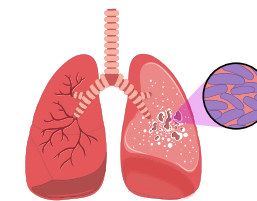


ขาดนัด

169

หน่วยงาน	จำนวน
โรงพยาบาลอุดรธานี	58
โรงพยาบาลกุดจับ	11
โรงพยาบาลกุมภวาปี	2
โรงพยาบาลทุ่งฝน	4
โรงพยาบาลไชยวาน	1
โรงพยาบาลศรีธาตุ	7
โรงพยาบาลวังสามหมอ	3
โรงพยาบาลบ้านผือ	8
โรงพยาบาลน้ำโสม	3
โรงพยาบาลเพ็ญ	1
โรงพยาบาลสร้างคอม	1
โรงพยาบาลนาูง	13
โรงพยาบาลสมเด็จพระยุพราชบ้านดุง	25
ค่ายประจักษ์ศิลปาคม,รพ.	6
นอร์ทอีสเทอร์น-วัฒนา,รพ.	1
โรงพยาบาลเอ็กอุดร	1
โรงพยาบาลกู่แก้ว	23
โรงพยาบาลประจักษ์ศิลปาคม	1

# ติดตามการบันทึกข้อมูล โปรแกรม NTIP ให้เป็นปัจจุบัน



รถ Transfer in

19

หน่วยงาน	จำนวน
โรงพยาบาลอุดรธานี	8
โรงพยาบาลกุดจับ	1
โรงพยาบาลบ้านผือ	1
โรงพยาบาลนาูง	2
โรงพยาบาลสมเด็จพระยุพราชบ้านดุง	1
ค่ายประจักษ์ศิลปาคม,รพ.	2
ศูนย์บริการสาธารณสุขเทศบาลตำบลหนองบัว	1
โรงพยาบาลประจักษ์ศิลปาคม	2
ศูนย์สุขภาพชุมชนเมืองโรงพยาบาลอุดรธานี	1



รถ Refer in

52

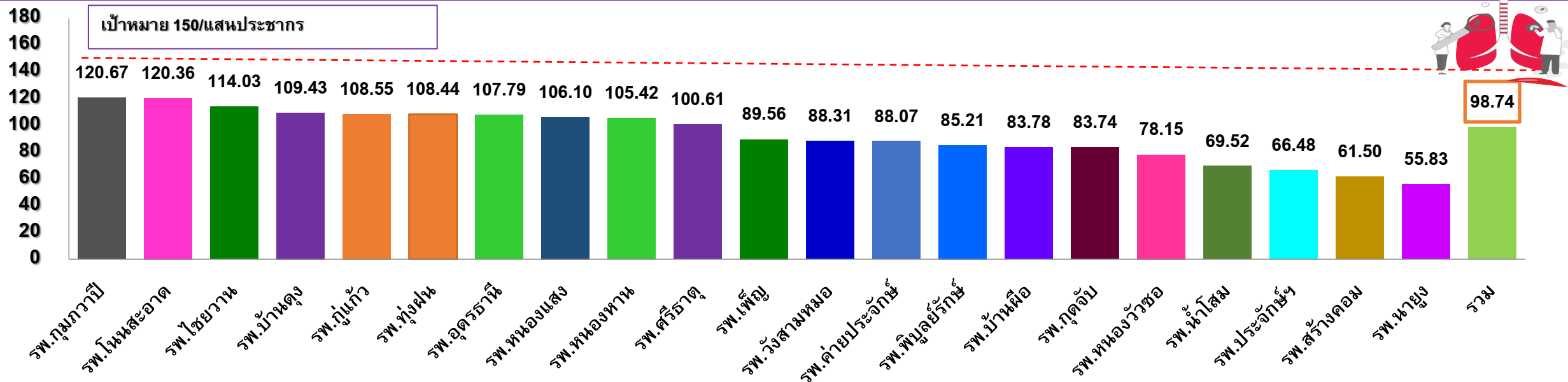
หน่วยงาน	จำนวน
โรงพยาบาลอุดรธานี	1
โรงพยาบาลกุดจับ	5
โรงพยาบาลกุมภวาปี	1
โรงพยาบาลห้วยเกิ้ง	1
โรงพยาบาลทุ่งฝน	1
โรงพยาบาลศรีธาตุ	1
โรงพยาบาลบ้านผือ	8
โรงพยาบาลน้ำโสม	8
โรงพยาบาลเพ็ญ	3
โรงพยาบาลสร้างคอม	1
โรงพยาบาลหนองแสง	1
โรงพยาบาลนาูง	8
โรงพยาบาลสมเด็จพระยุพราชบ้านดุง	7
โรงพยาบาลกู่แก้ว	3





# การขึ้นทะเบียนรักษาผู้ป่วยวัณโรคทุกประเภท ปี 2564

แยกรายอำเภอ ข้อมูลจากรายงาน NTIP (เป้าหมาย 150/แสนปชก.) วันที่ 1 ต.ค.63 – 26 ส.ค. 64



รพ.	รพ.กุมภวาปี	รพ.โนนสะอาด	รพ.ไชยวาน	รพ.บ้านดุง	รพ.ภูแก้ว	รพ.ทุ่งฝน	รพ.อุดรธานี	รพ.หนองแสง	รพ.หนองหาน	รพ.ศรีธาตุ	รพ.เพ็ญ
เป้าหมาย (คน)	185	75	59	191	33	48	601	41	175	73	174
ขึ้นทะเบียน (คน)	149	60	45	139	24	35	432	29	123	49	104

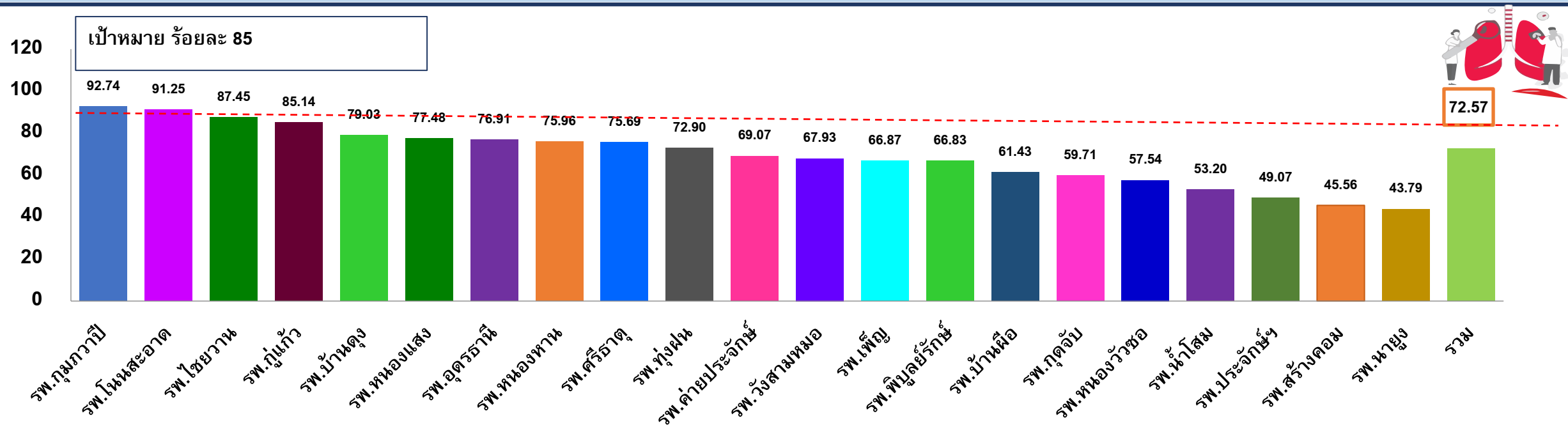
รพ.	รพ.วังสามหมอ	รพ.ค่ายประจักษ์	รพ.พิบูลย์รักษ์	รพ.บ้านผือ	รพ.กุดจับ	รพ.หนองวัวซอ	รพ.น้ำโสม	รพ.ประจักษ์ฯ	รพ.สร้างคอม	รพ.นาหวาง	สสจ.อุดรธานี
เป้าหมาย (คน)	88	39	37	165	99	94	88	38	44	43	2391
ขึ้นทะเบียน (คน)	52	23	21	92	55	49	41	17	18	16	1574





# ร้อยละความครอบคลุมการรักษาผู้ป่วยวัณโรครายใหม่และกลับเป็นซ้ำ (TB Treatment Coverage)

## ปี 2564 แยกรายอำเภอ ข้อมูลจากรายงาน NTIP (เป้าหมาย ร้อยละ 85) วันที่ 1 ต.ค.63 – 26 ส.ค. 64



รพ.	รพ.กุมภวาปี	รพ.โนนสะอาด	รพ.ไชยวาน	รพ.ภูแก้ว	รพ.บ้านดุง	รพ.หนองแสง	รพ.อุดรธานี	รพ.หนองหาน	รพ.ศรีธาตุ	รพ.ทุ่งฝน	รพ.ค่ายประจักษ์
เป้าหมาย (คน)	157	64	50	28	162	35	511	149	62	41	33
ขึ้นทะเบียน (คน)	146	58	44	24	128	27	393	113	47	30	23

รพ.	รพ.วังสามหมอ	รพ.เพ็ญ	รพ.พิบูลย์รักษ์	รพ.บ้านผือ	รพ.กุดจับ	รพ.หนองวัวซอ	รพ.น้ำโสม	รพ.ประจักษ์	รพ.สร้างคอม	รพ.นาูง	สสจ.อุดรธานี
เป้าหมาย (คน)	75	148	31	140	84	80	75	33	37	37	2032
ขึ้นทะเบียน (คน)	51	99	21	86	50	46	40	16	17	16	1475

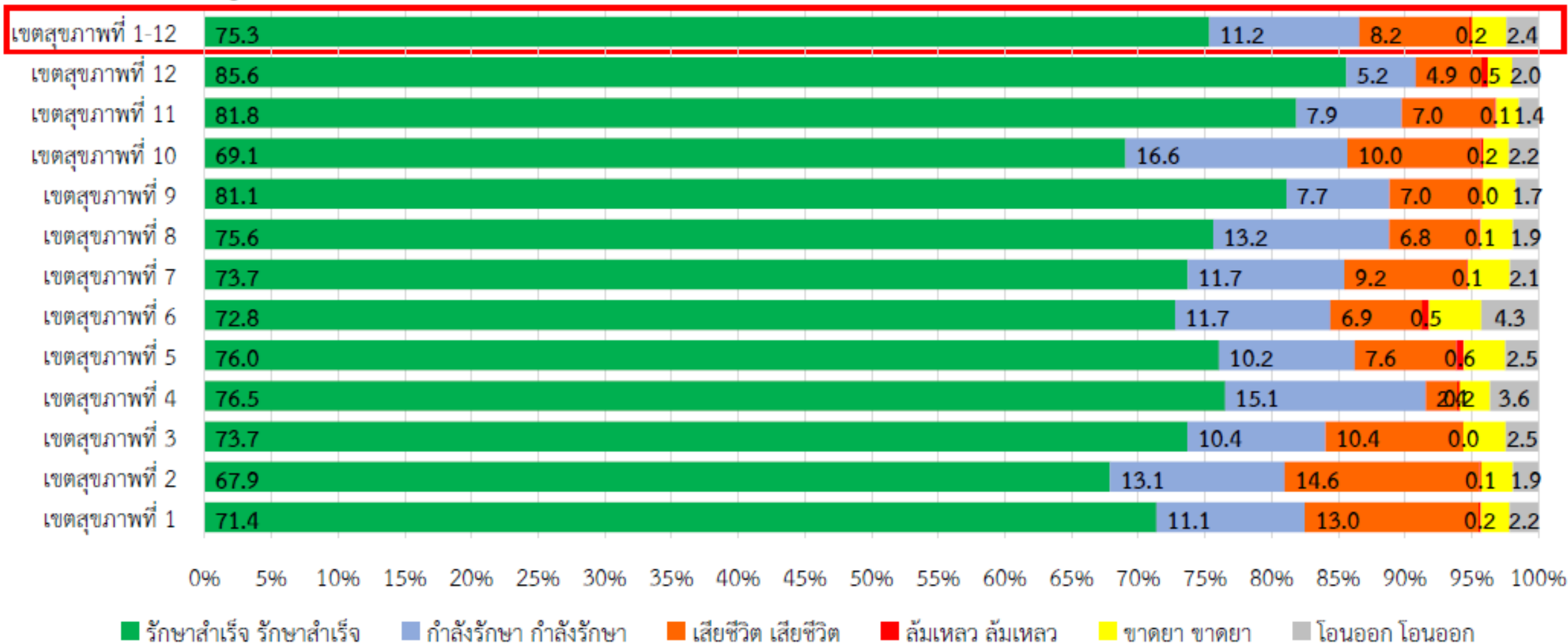
แหล่งที่มา : ข้อมูลรายงาน โปรแกรม NTIP วันที่ 26 ส.ค. 2564

# ติดตามความก้าวหน้าการดำเนินงานตัวชี้วัดวัณโรค 2564



อัตราความสำเร็จในการรักษาวัณโรคปอดรายใหม่  $\geq$  ร้อยละ 85

จำนวนผู้ป่วยวัณโรคปอดรายใหม่ที่ขึ้นทะเบียนรักษาในไตรมาสที่ 1 ปี 2564 จำนวน 11,290 ราย



# ติดตามความก้าวหน้าการดำเนินงานตัวชี้วัด **วันโรค 2564**



อัตราความสำเร็จในการรักษาวันโรคปอดรายใหม่

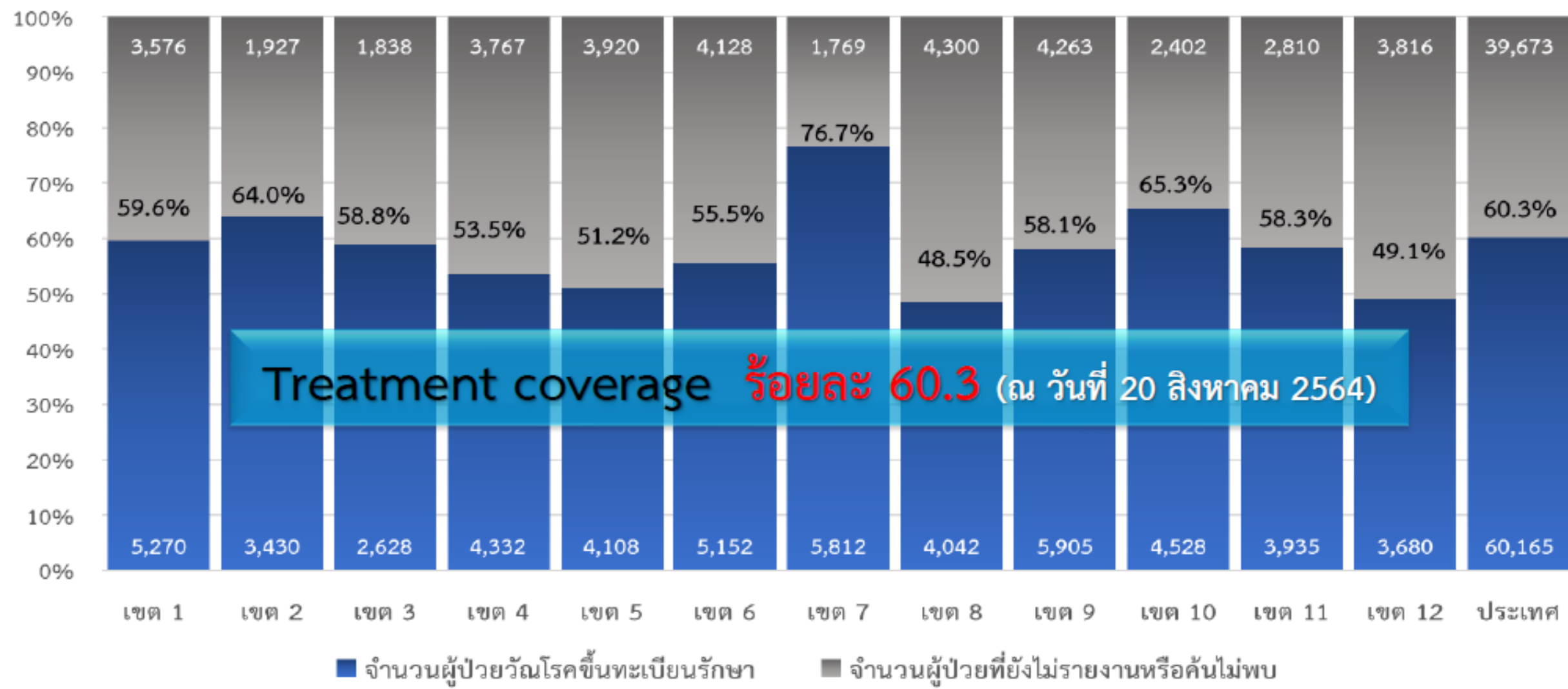
🎯 ≥ ร้อยละ 85

เขตสุขภาพ	รักษาสำเร็จ		กำลังรักษา		เสียชีวิต		ล้มเหลว		ขาดยา		โอนออก		รวม
	จำนวน (ราย)	ร้อยละ ★	จำนวน (ราย)	ร้อยละ ★	จำนวน (ราย)	ร้อยละ	จำนวน (ราย)	ร้อยละ	จำนวน (ราย)	ร้อยละ	จำนวน (ราย)	ร้อยละ ★	
เขตสุขภาพที่ 1-12	8,506	75.3	1,269	11.2	931	8.2	25	0.2	290	2.6	269	2.4	11,290
เขตสุขภาพที่ 1	795	71.4	124	11.1	145	13.0	2	0.2	24	2.2	24	2.2	1114
เขตสุขภาพที่ 2	539	67.9	104	13.1	116	14.6	1	0.1	19	2.4	15	1.9	794
เขตสุขภาพที่ 3	420	73.7	59	10.4	59	10.4		0.0	18	3.2	14	2.5	570
เขตสุขภาพที่ 4	742	76.5	146	15.1	23	2.4	2	0.2	22	2.3	35	3.6	970
เขตสุขภาพที่ 5	679	76.0	91	10.2	68	7.6	5	0.6	28	3.1	22	2.5	893
เขตสุขภาพที่ 6	817	72.8	131	11.7	77	6.9	6	0.5	44	3.9	48	4.3	1123
เขตสุขภาพที่ 7	866	73.7	138	11.7	108	9.2	1	0.1	37	3.1	25	2.1	1175
เขตสุขภาพที่ 8	682	75.6	119	13.2	61	6.8	1	0.1	22	2.4	17	1.9	902
เขตสุขภาพที่ 9	915	81.1	87	7.7	79	7.0		0.0	28	2.5	19	1.7	1128
เขตสุขภาพที่ 10	685	69.1	165	16.6	99	10.0	2	0.2	19	1.9	22	2.2	992
เขตสุขภาพที่ 11	622	81.8	60	7.9	53	7.0	1	0.1	13	1.7	11	1.4	760
เขตสุขภาพที่ 12	744	85.6	45	5.2	43	4.9	4	0.5	16	1.8	17	2.0	869



# ติดตามความก้าวหน้าการดำเนินงานตัวชี้วัด **วันโรค 2564**

ความครอบคลุมการขึ้นทะเบียนรักษาผู้ป่วย **วันโรค** รายใหม่และกลับเป็นซ้ำ






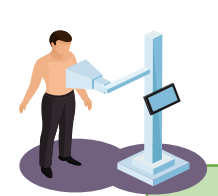
# ติดตามความก้าวหน้าการดำเนินงานตัวชี้วัด **วัณโรค 2564**









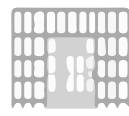
ความครอบคลุมการขึ้นทะเบียนรักษาผู้ป่วยวัณโรค **รายใหม่และกลับเป็นซ้ำ**   $\geq$  ร้อยละ **75**

เขตสุขภาพ	ข้อมูลผู้ป่วยวัณโรคที่ได้รับการรักษา			
	จำนวนปชก.ปี 2563*	คาดประมาณจำนวนผู้ป่วยวัณโรค(150 ต่อแสน ปชก.)	จำนวนผู้ป่วยวัณโรคขึ้นทะเบียนรักษาปี 2564**	ร้อยละความครอบคลุมการรักษา ปี 2564
เขตสุขภาพที่ 1 เชียงใหม่	5,897,396	8,846	5,270	59.6
เขตสุขภาพที่ 2 พิษณุโลก	3,571,493	5,357	3,430	64.0
เขตสุขภาพที่ 3 นครสวรรค์	2,977,294	4,466	2,628	58.8
เขตสุขภาพที่ 4 สระบุรี	5,399,497	8,099	4,332	53.5
เขตสุขภาพที่ 5 ราชบุรี	5,352,305	8,028	4,108	51.2
เขตสุขภาพที่ 6 ชลบุรี	6,186,681	9,280	5,152	55.5
<b>เขตสุขภาพที่ 7 ขอนแก่น</b>	<b>5,054,166</b>	<b>7,581</b>	<b>5,812</b>	<b>76.7</b> 
เขตสุขภาพที่ 8 อุดรธานี	5,561,304	8,342	4,042	48.5
เขตสุขภาพที่ 9 นครราชสีมา	6,778,862	10,168	5,905	58.1
เขตสุขภาพที่ 10 อุบลราชธานี	4,619,916	6,930	4,528	65.3
เขตสุขภาพที่ 11 นครศรีธรรมราช	4,496,720	6,745	3,935	58.3
เขตสุขภาพที่ 12 สงขลา	4,997,037	7,496	3,680	49.1
<b>ประเทศ</b>	<b>66,558,935</b>	<b>99,838</b>	<b>60,165</b>	<b>60.3</b>

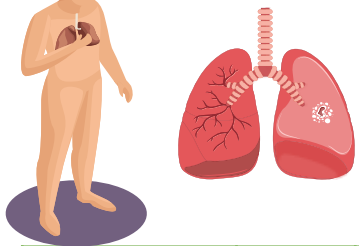




# ผลการคัดกรอง **วัณโรค** จังหวัดอุดรธานี จำแนกกลุ่มเสี่ยง 1 ต.ค.63 – 29 ส.ค.64

ประเภทกลุ่มเสี่ยง		เป้าหมาย (คน)	คัดกรอง (คน)	มากกว่า 3 คะแนน (คน)	X-ray (คน)	X-ray ผิดปกติ (คน)	ตรวจเสมหะ (คน)	เสมหะพบเชื้อ (คน)	ตรวจ Xpert (คน)	ป่วยเป็นวัณโรค (คน)	
	ผู้สัมผัสร่วมบ้าน/ใกล้ชิด	15,180	2,199	593	1,268	106	148	13	2	55	
			14.5%	3.9%	8.4%	0.7%	1.0%	0.1%	0.0%	0.4%	
	ผู้ติดเชื้อ เอช ไอ วี	8,150	5,248	621	4971	98	75	3	2	58	
			64.4%	7.6%	61.0%	1.2%	0.9%	0.0%	0.0%	0.7%	
	ผู้ป่วยโรคที่ทำให้ ภูมิคุ้มกันลดลง	DM HbA1C≥7	32,101	2,955	468	2332	36	20	3	0	17
			9.2%	1.5%	7.3%	0.1%	0.1%	0.0%	0.0%	0.1%	
		CKD	25,343	1214	255	1050	21	20	2	0	14
			4.8%	1.0%	4.1%	0.1%	0.1%	0.0%	0.0%	0.1%	
	ผู้ใช้สารเสพติด	3,794	306	73	305	11	1	0	0	6	
			8.1%	1.9%	8.0%	0.3%	0.0%	0.0%	0.0%	0.2%	
	ผู้สูงอายุ 65 ปีขึ้นไป ที่มีโรคร่วม	38,313	3,353	190	1,965	86	23	0	4	24	
			8.8%	0.5%	5.1%	0.2%	0.1%	0.0%	0.0%	0.1%	
	บุคลากรสาธารณสุข สิทธิ UC/สิทธิว่าง	252	0	0	0	0	0	0	0	0	
			0.0%	0.0%	0.0%	0.0%	0.0%	0.0%	0.0%	0.0%	
	ผู้ต้องโทษในเรือนจำ	4,777	1,044	82	1,042	87	0	0	0	84	
			21.9%	1.7%	21.8%	1.8%	0.0%	0.0%	0.0%	1.8%	
รวม		127,910	16,319	2,282	12,933	445	287	21	8	258	
			12.8%	1.8%	10.1%	0.3%	0.2%	0.0%	0.0%	0.2%	

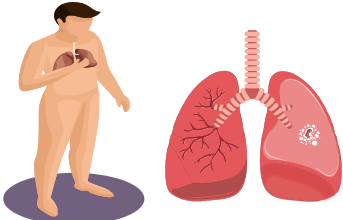




ผลการคัดกรอง**วัณโรค**ในกลุ่มเสี่ยง  
ผู้สัมผัสโรคที่บ้าน,HIV,เบาหวาน,ผู้สูงอายุ,แรงงานต่างด้าว  
แยกรายอำเภอ ข้อมูล 1 ต.ค.63 – 29 ส.ค. 64



ลำดับ	อำเภอ	เป้าหมายรวมกลุ่มเสี่ยง	เป้าหมาย	ผลงานผู้สัมผัสร่วมบ้าน/ใกล้ชิด	ร้อยละการคัดกรอง (%)	เป้าหมาย	ผลงาน HIV	ร้อยละการคัดกรอง (%)	ผู้ป่วยโรคที่ทำให้ภูมิคุ้มกันลดลง						เป้าหมาย	ผลงานผู้ใช้สารเสพติด	ร้อยละการคัดกรอง (%)	เป้าหมาย	ผลงานผู้สูงอายุ ๖๕ ปีขึ้นไปที่มีโรครวม	ร้อยละการคัดกรอง (%)	เป้าหมาย	ผลงานบุคลากรสาธารณสุข UC/ สิทธิว่าง	ร้อยละการคัดกรอง (%)	รวม	ร้อยละการคัดกรอง (%)										
		(คน)	(คน)	(คน)		(คน)	(คน)		(คน)	(คน)	(คน)	(คน)	(คน)	(คน)												(คน)	(คน)	(คน)	(คน)	(คน)	(คน)	(คน)	(คน)	(คน)	(คน)
1	เมือง	18,180	3,795	209	5.51	3,981	183	4.60	5,163	0	0.00	2,120	5	0.24	372	0	0.00	2,704	44	1.63	45	0	0	441	2.43										
2	กุดจับ	6,832	591	220	37.23	226	218	96.46	1,267	0	0.00	2,132	4	0.19	203	42	20.69	2,396	1	0.04	17	0	0	485	7.10										
3	หนองวัวซอ	5,445	627	117	18.66	257	260	101.17	1,463	35	2.39	1,149	94	8.18	163	56	34.36	1,776	78	4.39	10	0	0	640	11.75										
4	กุมภวาปี	12,515	1,503	141	9.38	632	1945	307.75	3,143	854	27.17	1,348	457	33.90	477	77	16.14	5,403	950	17.58	9	0	0	4,424	35.35										
5	โนนสะอาด	5,095	594	43	7.24	145	157	108.28	1,373	77	5.61	808	17	2.10	140	24	17.14	2,033	169	8.31	2	0	0	487	9.56										
6	หนองหาน	11,434	1,152	100	8.68	530	587	110.75	3,110	39	1.25	2,643	28	1.06	191	79	41.36	3,783	2	0.05	25	0	0	835	7.30										
7	ทุ่งฝน	4,291	321	39	12.15	129	130	100.78	1,196	400	33.44	1,069	6	0.56	97	17	17.53	1,479	59	3.99	0	0	0	651	15.17										
8	ไชยวาน	4,434	357	0	0.00	108	93	86.11	1,281	1	0.08	943	9	0.95	116	0	0.00	1,629	0	0.00	0	0	0	103	2.32										
9	ศรีธาตุ	3,853	510	151	29.61	124	125	100.81	545	46	8.44	590	232	39.32	194	0	0.00	1,870	6	0.32	20	0	0	560	14.53										
10	วังสามหมอ	4,163	555	97	17.48	240	17	7.08	1,717	0	0.00	431	1	0.23	151	0	0.00	1,061	92	8.67	8	0	0	207	4.97										
รวมจังหวัดอุดรธานี		123,133	15,180	2,199	14.49	8,150	5,248	64.39	32,101	2,955	9.21	25,343	1,214	4.79	3,794	306	8.07	38,313	3,353	8.75	252	0	0	18,229	14.80										



ผลการคัดกรอง**วัณโรค**ในกลุ่มเสี่ยง  
ผู้สัมผัสโรคร่วมบ้าน,HIV,เบาหวาน,ผู้สูงอายุ,แรงงานต่างด้าว  
แยกรายอำเภอ ข้อมูล 1 ต.ค.63 – 29 ส.ค. 64



ลำดับ	อำเภอ	เป้าหมายรวมกลุ่มเสี่ยง	เป้าหมาย	ผลงานผู้สัมผัสร่วมบ้าน/ใกล้ชิด	ร้อยละการคัดกรอง (%)	เป้าหมาย	ผลงาน HIV	ร้อยละการคัดกรอง (%)	ผู้ป่วยโรคที่ทำให้ภูมิคุ้มกันลดลง						เป้าหมาย	ผลงานผู้ใช้สารเสพติด	ร้อยละการคัดกรอง (%)	เป้าหมาย	ผลงานผู้สูงอายุ ๖๕ ปีขึ้นไปที่มีโรคร่วม	ร้อยละการคัดกรอง (%)	เป้าหมาย	ผลงานบุคลากรสาธารณสุข สิทธิ UC/ สิทธิว่าง	ร้อยละการคัดกรอง (%)	รวม	ร้อยละการคัดกรอง (%)
									เป้าหมาย	ผลงาน DM HbA๑C ≥๗	ร้อยละการคัดกรอง (%)	เป้าหมาย	ผลงาน CKD	ร้อยละการคัดกรอง (%)											
		(คน)	(คน)	(คน)	(คน)	(คน)	(คน)	(คน)	(คน)	(คน)	(คน)	(คน)	(คน)	(คน)	(คน)	(คน)	(คน)	(คน)	(คน)	(คน)	(คน)	(คน)	(คน)	(คน)	
11	บ้านดุง	8,298	1,245	123	9.88	582	565	97.08	2,722	842	30.93	1,673	135	8.07	264	4	1.52	1,812	1180	65.12	0	0	0	2,849	34.33
12	บ้านผือ	10,111	1,062	359	33.80	288	236	81.94	1,537	1	0.07	5,352	11	0.21	279	0	0.00	1,549	6	0.39	44	0	0	613	6.06
13	น้ำโสม	4,918	543	210	38.67	228	106	46.49	1,286	1	0.08	1,032	12	1.16	170	1	0.59	1,658	256	15.44	1	0	0	586	11.92
14	เพ็ญ	9,689	996	80	8.03	319	308	96.55	2,911	94	3.23	1,704	13	0.76	423	0	0.00	3,317	71	2.14	19	0	0	566	5.84
15	สร้างคอม	2,476	183	8	4.37	107	102	95.33	552	2	0.36	490	10	2.04	126	1	0.79	1,017	0	0.00	1	0	0	123	4.97
16	หนองแสง	2,889	204	135	66.18	120	122	101.67	624	10	1.60	488	5	1.02	104	0	0.00	1,349	44	3.26	0	0	0	316	10.94
17	นาเยือง	1,803	258	0	0.00	62	0	0.00	734	0	0.00	267	0	0.00	107	0	0.00	327	0	0.00	48	0	0	0	0.00
18	พิบูลย์รักษ์	1,770	225	89	39.56	72	92	127.78	416	379	91.11	444	135	30.41	87	6	6.90	523	33	6.31	3	0	0	734	41.47
19	กุแก้ว	3,237	243	68	27.98	0	0	0	659	0	0.00	350	7	2.00	67	0	0.00	1,918	0	0.00	0	0	0	75	2.32
20	ประจักษ์ฯ	1,700	216	7	3.24	0	0	0	402	0	0.00	310	4	1.29	63	0	0.00	709	137	19.32	0	0	0	148	8.71
รวมจังหวัดอุดรธานี		123,133	15,180	2,199	14.49	8,150	5,248	64.39	32,101	2,955	9.21	25,343	1,214	4.79	3,794	306	8.07	38,313	3,353	8.75	252	0	0	18,229	14.80

# ข้อเสนอเพื่อเร่งรัดมาตรการการดำเนินงานตัวชี้วัด **วัณโรค 2564**

ภายใต้กรอบคำรับรองการปฏิบัติราชการ ประจำปีงบประมาณ พ.ศ.2564

ภายใต้สถานการณ์การแพร่ระบาด COVID-19



01

เร่งรัดการค้นหา คัดกรองและขึ้นทะเบียนวัณโรค **ภายใต้มาตรการ New normal**

02

เร่งรัดการเข้าถึงการตรวจวินิจฉัยวัณโรค **ในกลุ่มที่มีความเสี่ยงสูง**

03

ใช้กลไกการตรวจราชการเขตสุขภาพ **เพื่อติดตามผลการรักษาวัณโรค โดยเฉพาะ TO**

04

**ติดตามประเมินผล**การดำเนินงานวัณโรคกับหน่วยงานระดับพื้นที่ (เช่น zoom meeting)



ขอบคุณครับ

