



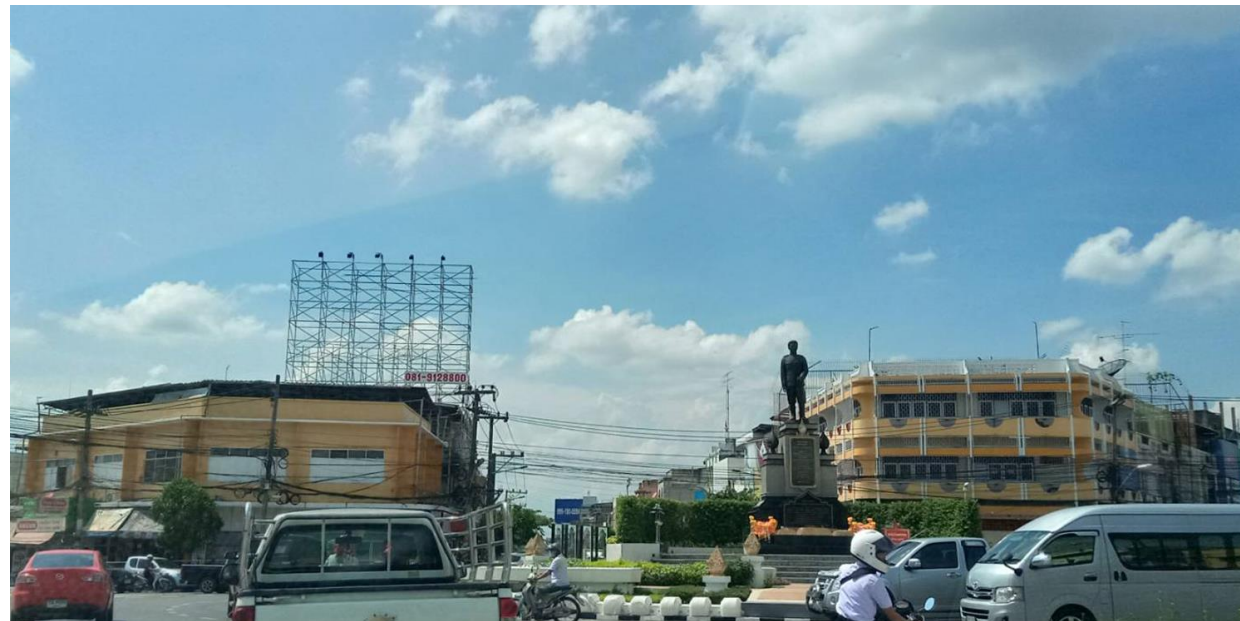
# โครงการกำหนดโทษสีทาอาคาร

เสนอคณะกรรมการปรับปรุงภูมิทัศน์เมืองอุดรธานี

โดย  
สำนักงานโยธาธิการและผังเมืองจังหวัด  
อุดรธานี  
กรมโยธาธิการและผังเมือง

# ผลการดำเนินการที่ผ่านมา

ระยะที่ ๑ การทำสีอาคารรอบบริเวณวงเวียนอนุสาวรีย์กรมหลวงประจักษ์ศิลปาคม  
ให้มีเจดสีเหลือง เจดเดียวกับสีพิพิธภัณฑ์เมืองอุดรธานี



ระยะที่ ๒ การขยายพื้นที่ทำสีอาคารให้มีเจดสีที่เป็นเอกลักษณ์และอัตลักษณ์ของ  
จังหวัดอุดรธานี ตามสีอาคารพิพิธภัณฑ์ เรียกว่าเหลืองราชินุทิศน์

# “เหลืองราชินุทิศ”



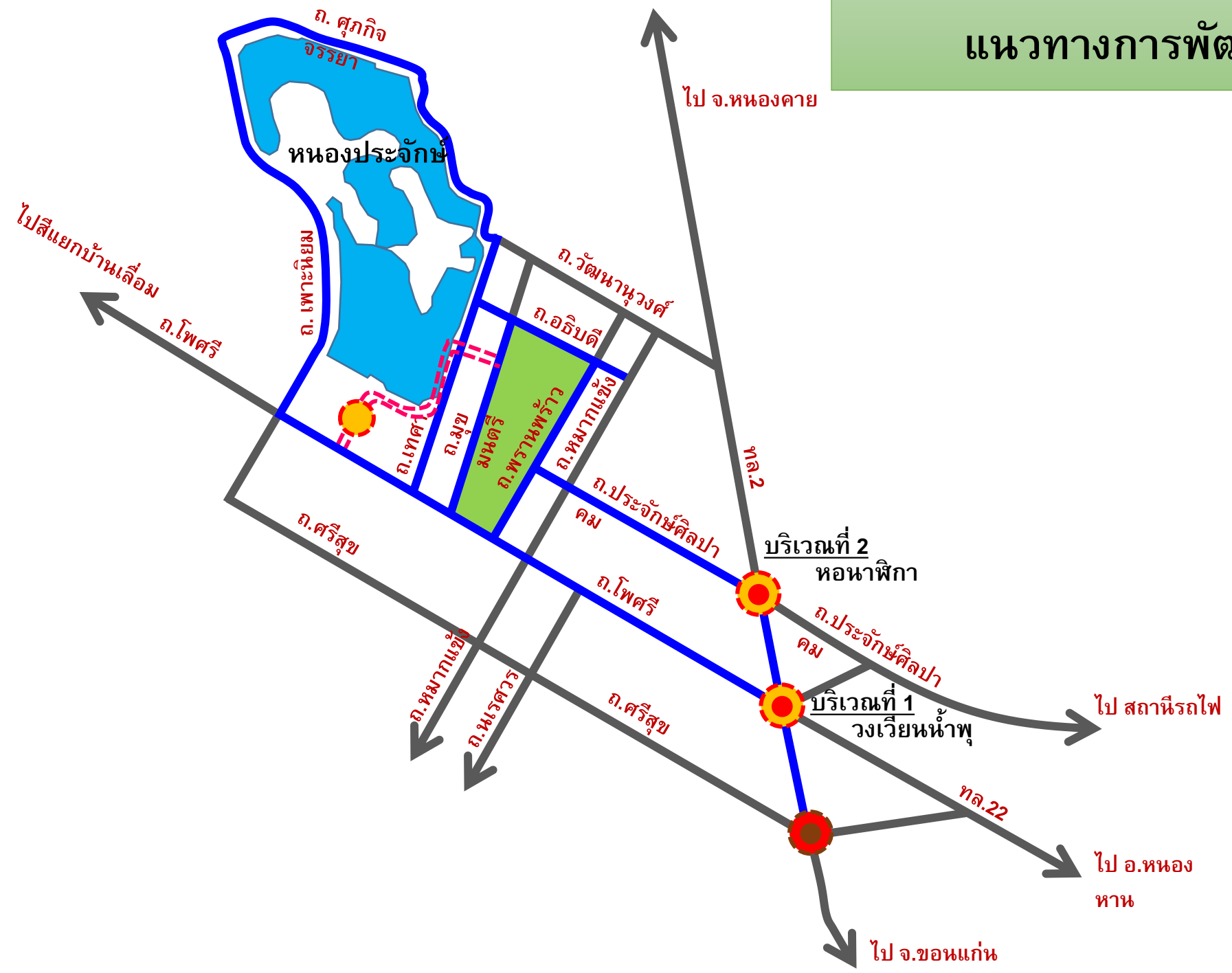
## แนวความคิด / ความเหมาะสมในการเลือกพื้นที่การพัฒนา

1. มีประวัติศาสตร์ / ตำนาน ที่มีผลต่อการพัฒนาเมืองในอดีต
2. มีรูปแบบอาคารที่มีลักษณะเป็นกลุ่มก้อน มีลักษณะใกล้เคียงกัน  
ขนาดเขตทาง และแนวเส้นขอบฟ้า (Skyline)
3. เป็นย่านสำคัญที่ผู้คนสัญจรผ่านเป็นประจำ

บริเวณกรมหลวงประจักษ์ (ดำเนินการแล้ว)	----->	แสดงถึง การวางรากฐานเมืองอุดรธานี โดยกรมหลวงประจักษ์
บริเวณวงเวียนน้ำพุ	----->	แสดงถึง ความเจริญรุ่งเรืองของเมืองอุดรธานี
บริเวณหอนาฬิกา	----->	แสดงถึง อนาคตที่เมืองอุดรธานีจะก้าวไป
บริเวณถนนประจักษ์ศิลปาคม	----->	แสดงถึง การพัฒนาสืบสานจากรากฐานเดิมของเมือง
บริเวณทุ่งศรีเมือง	----->	แสดงถึง การร่วมมือของชาวเมืองอุดรธานี
บริเวณพิพิธภัณฑ์เมืองอุดรธานี และหนองประจักษ์	----->	แสดงถึง การเรียนรู้ปุมเมือง และอัตลักษณ์ ของชาวเมืองอุดรธานี



## แนวทางการพัฒนา



# แนวทางการพัฒนา

## บริเวณ กรมหลวงประจักษ์ศิลปาคม













# แนวทางการพัฒนา

## บริเวณที่ 1 วงเวียนหน้าพู่





099-180-5554

โปรโมชั่นพิเศษ  
ดอกเบี้ยต่ำ  
ผ่อนชำระ  
ทุกเดือน

โตโยต้า จดทะเบียน  
ดอกเบี้ยต่ำ 0.42-237700  
ดอกเบี้ย 5%  
ผ่อนชำระ 00 บาท  
ฟรี

092-445-5515  
095-545-5515

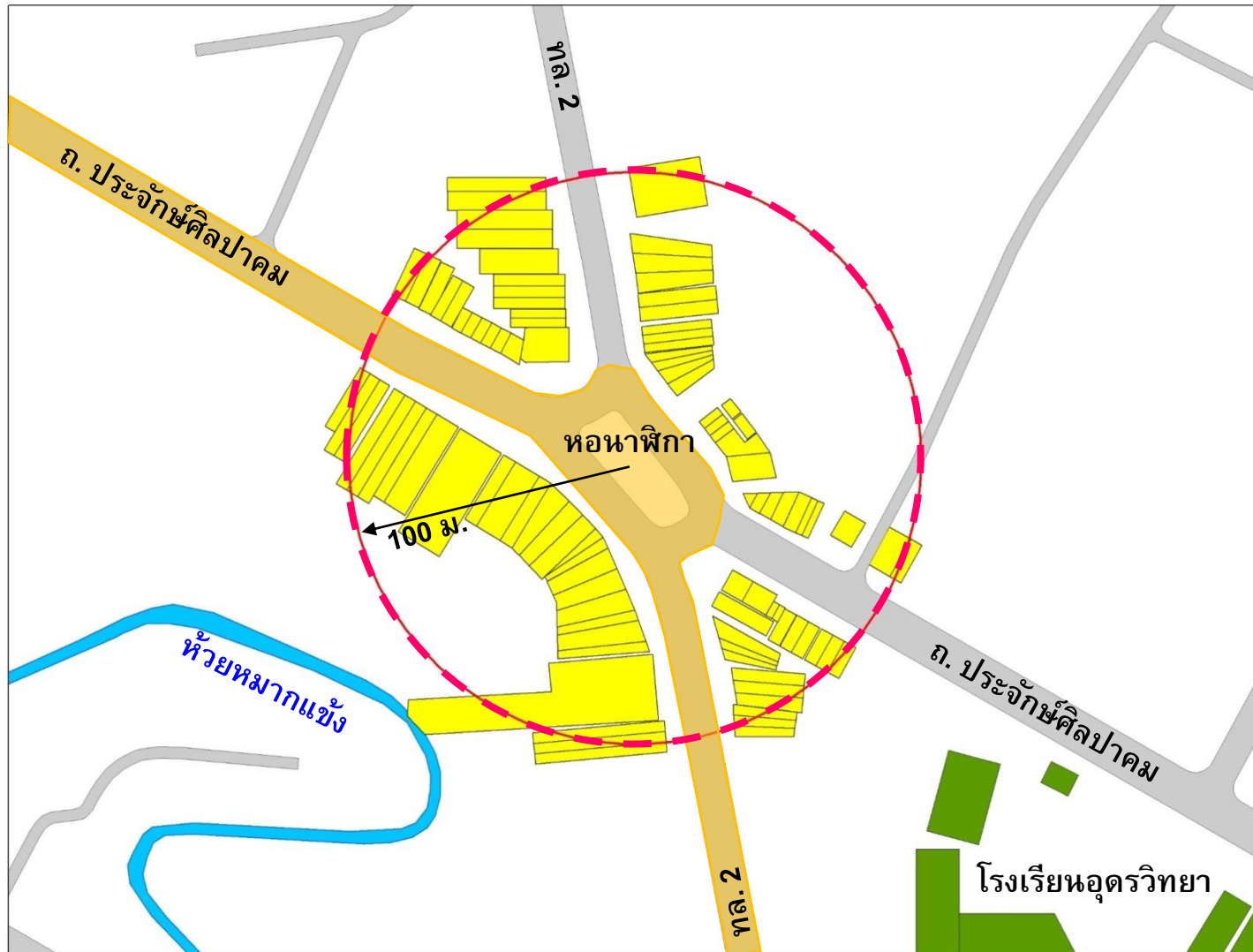






# แนวทางการพัฒนา

## บริเวณที่ 2 หอนาฬิกา

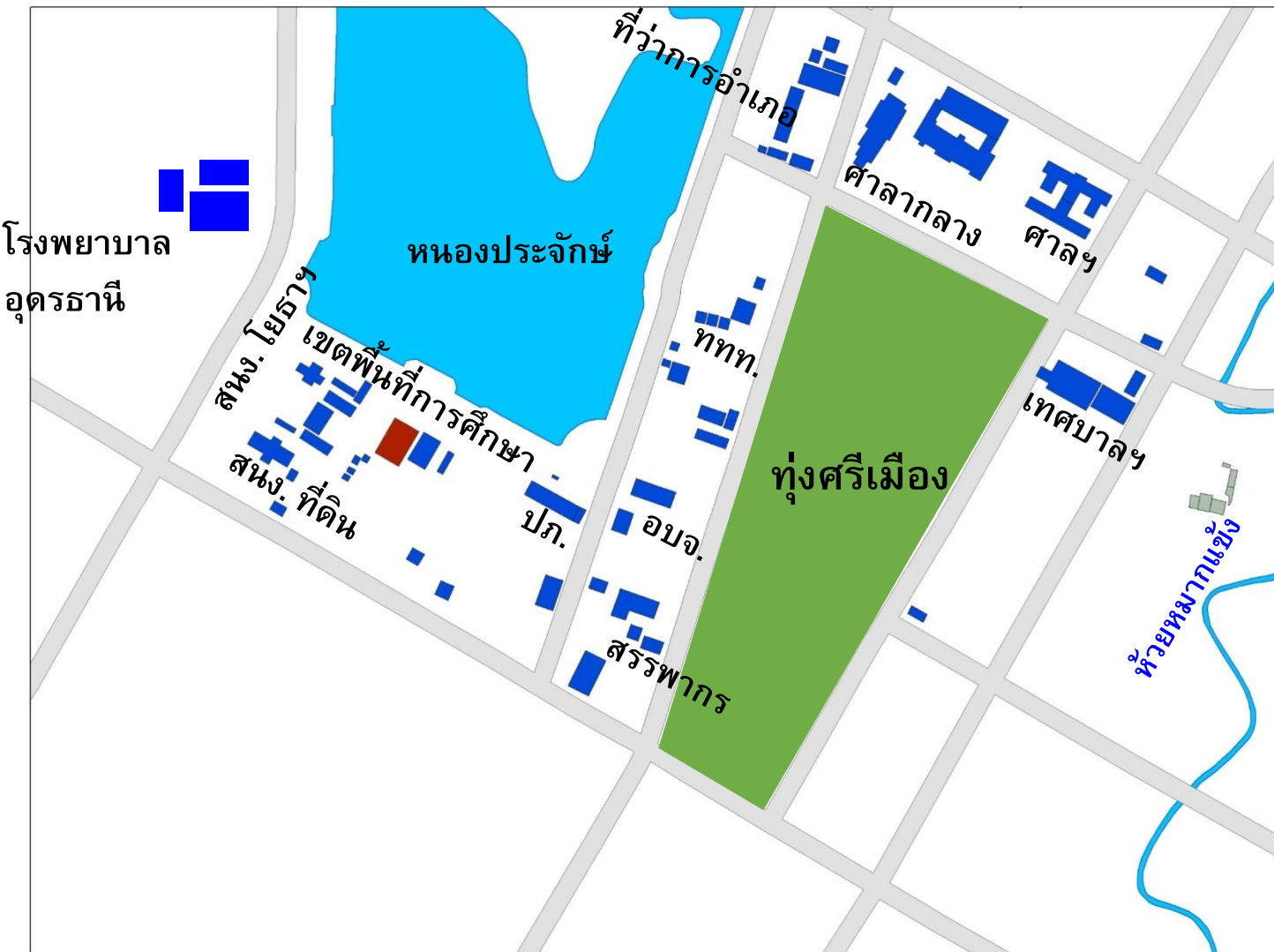






# แนวทางการพัฒนา

## บริเวณ หน่วยงานราชการโดยรอบทุ่งศรีเมือง









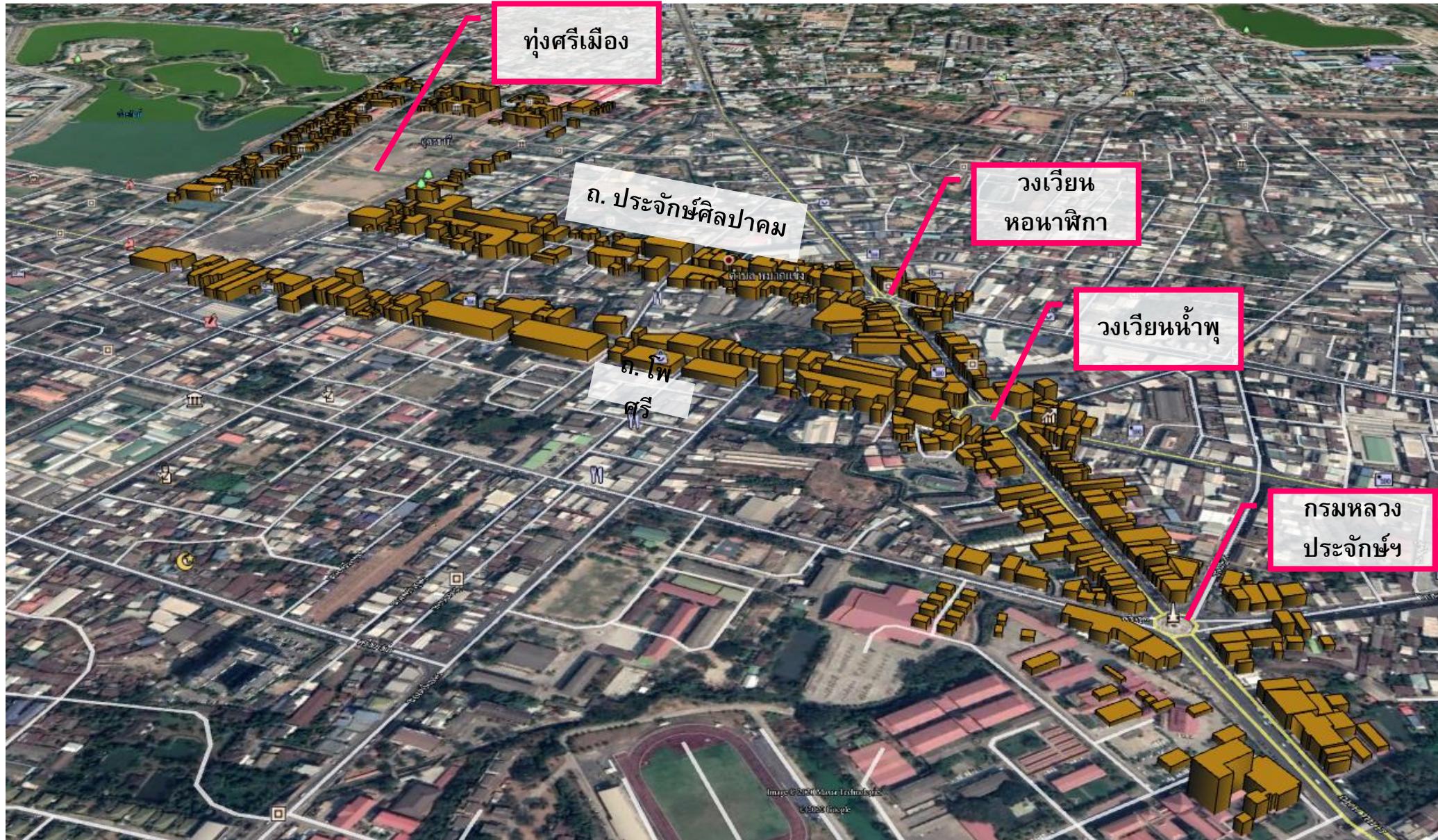






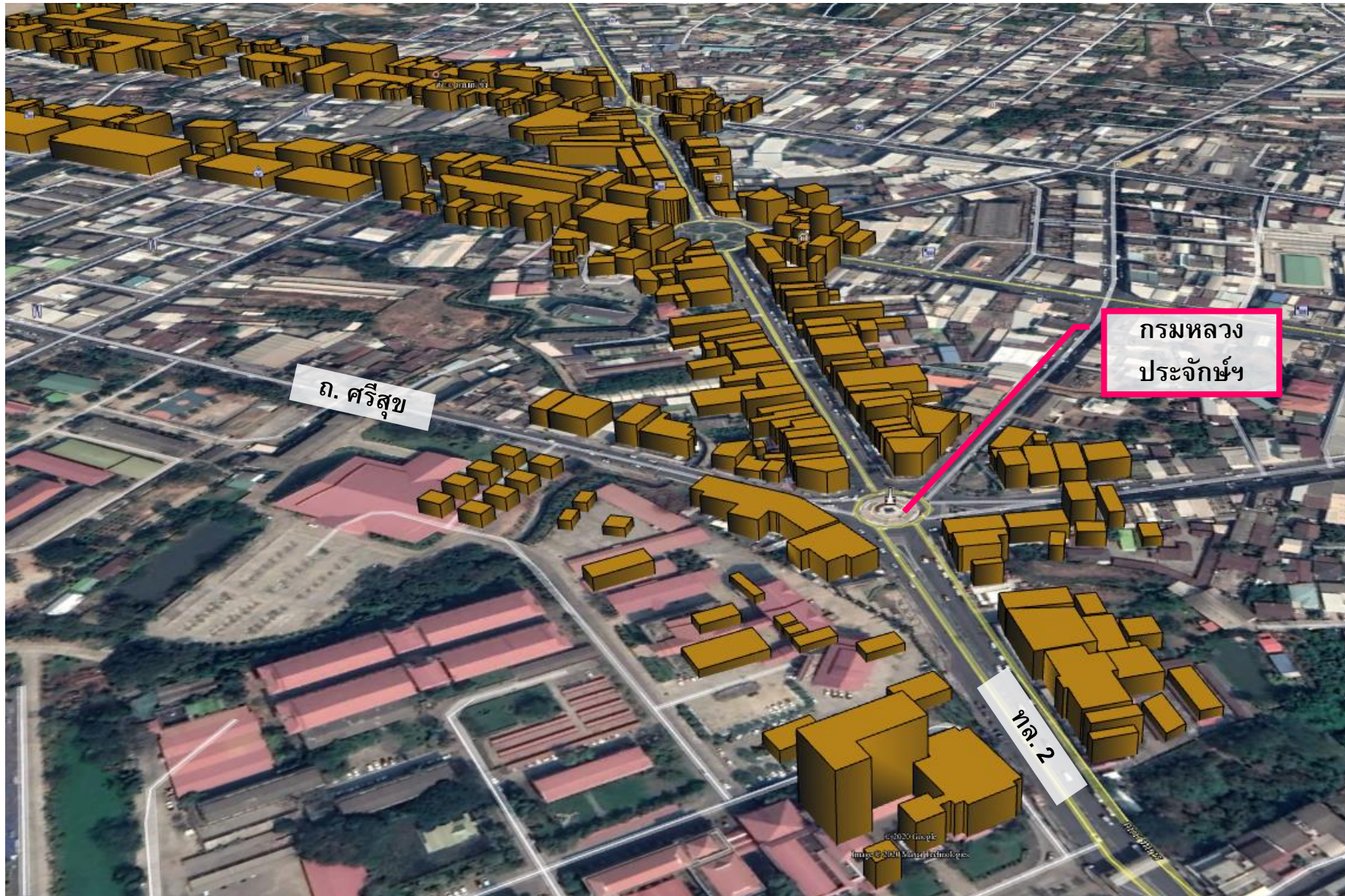


# ภาพรวมเมืองอุดรธานี



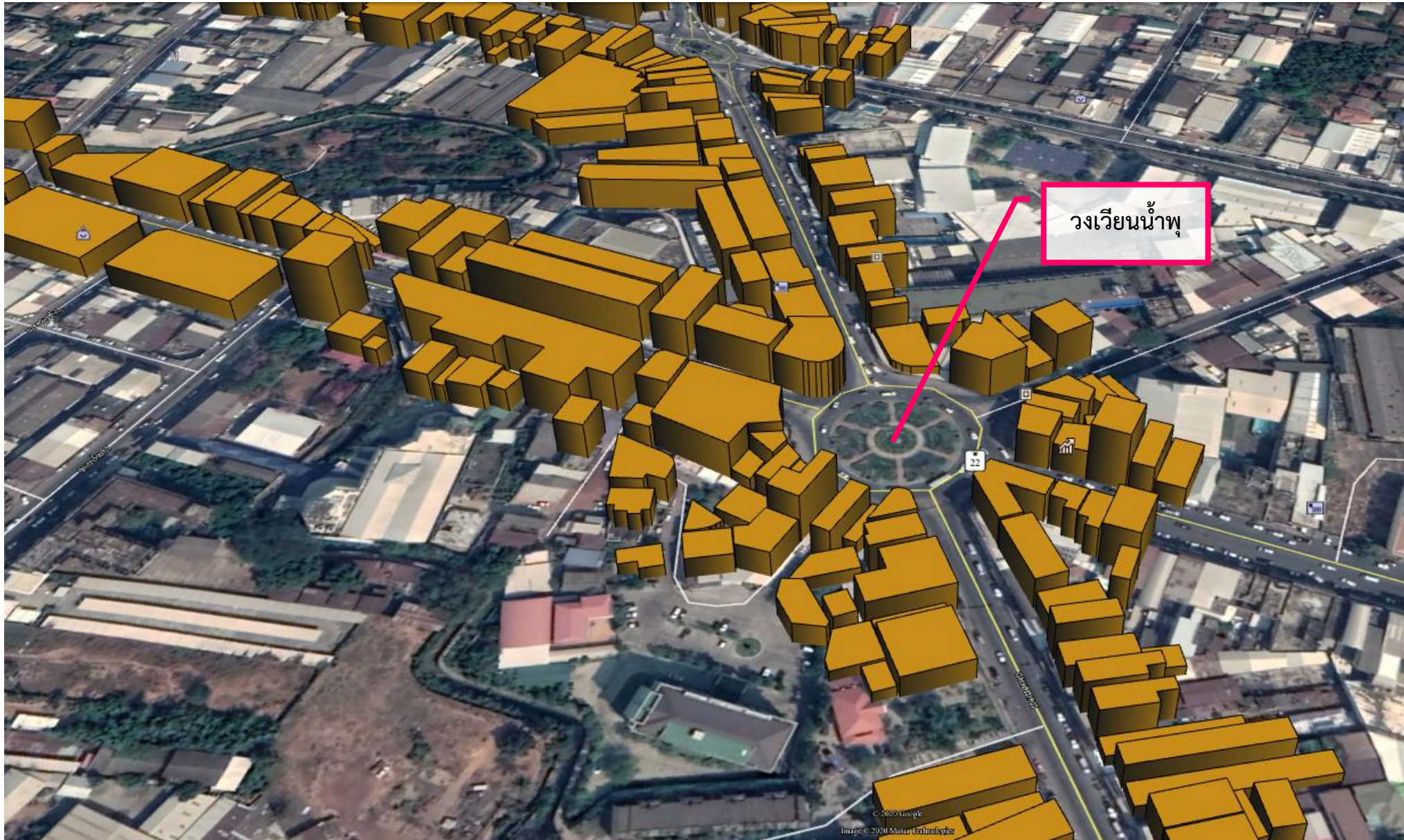


# บริเวณ กรมหลวงประจักษ์





# บริเวณ วงเวียนน้ำพุ



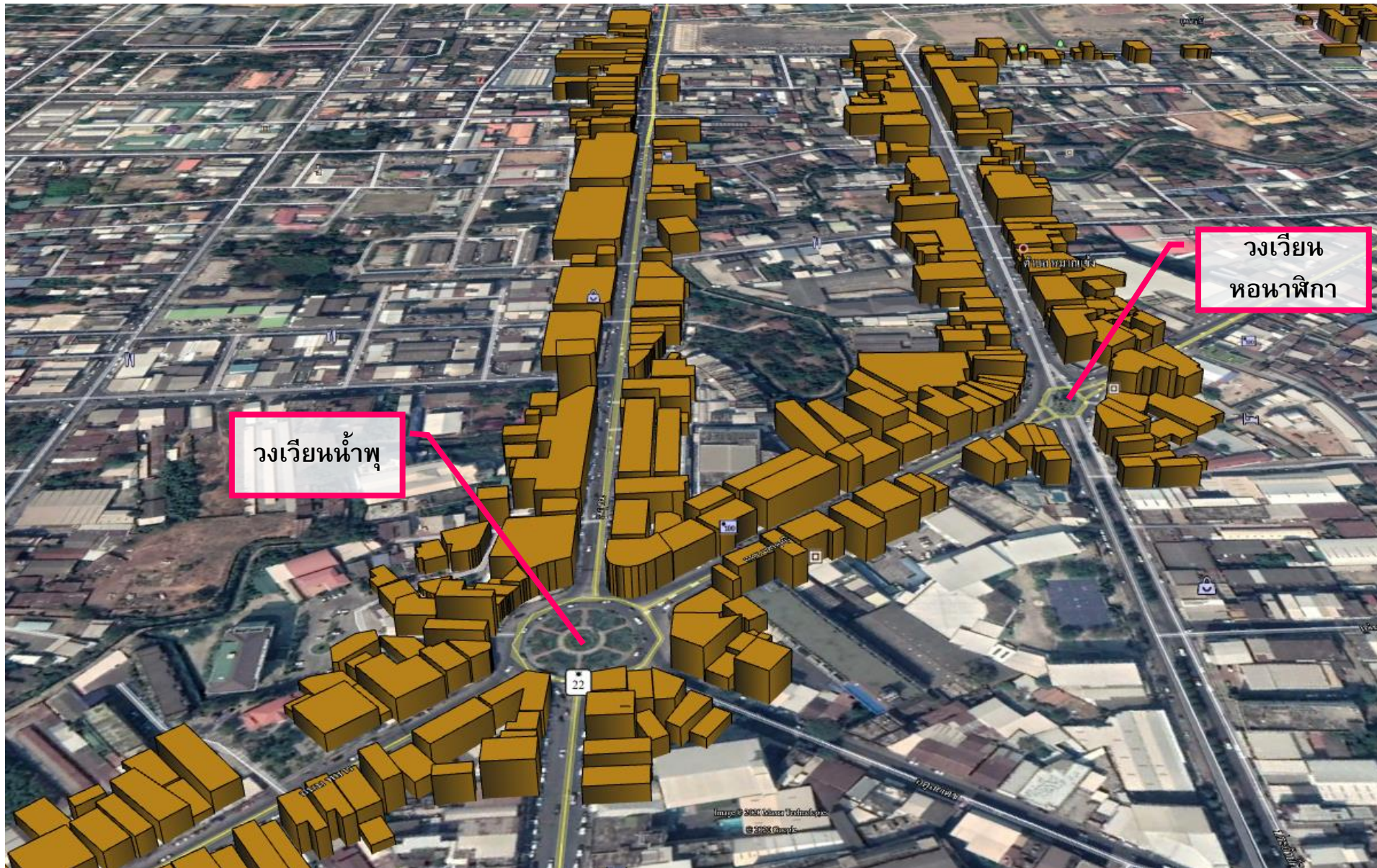


# บริเวณ หอนาฬิกา



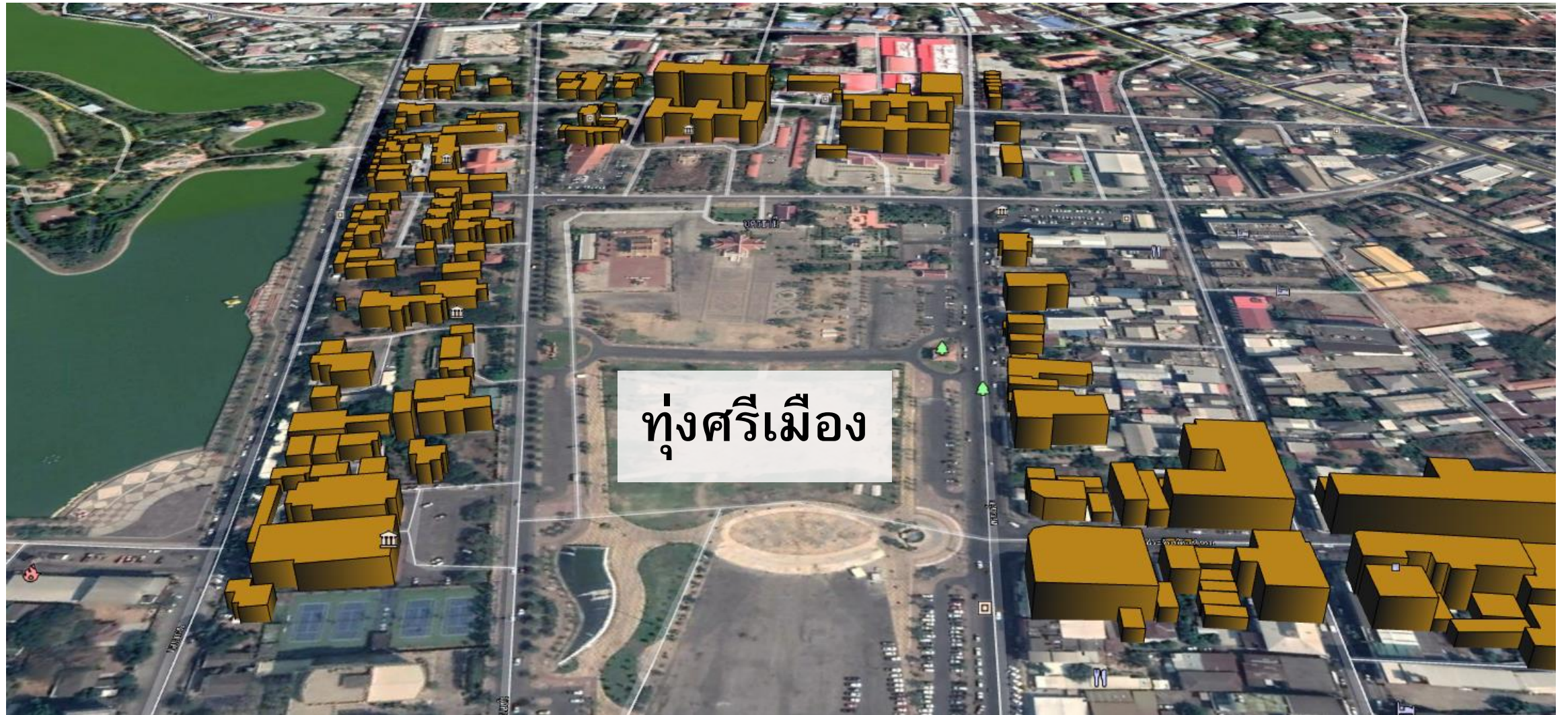


# บริเวณ สองฟากถนนโพศรี และประจักษ์ศิลปาคม



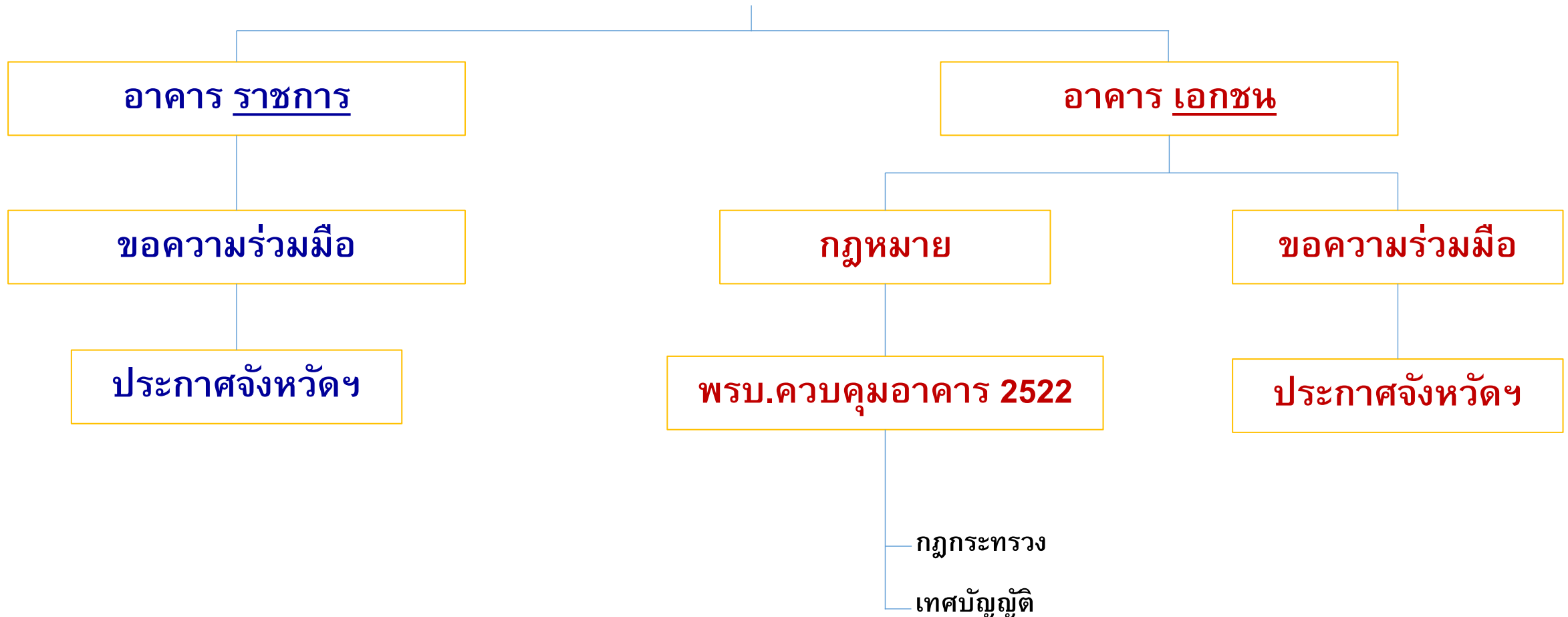


# บริเวณทุ่งศรีเมือง



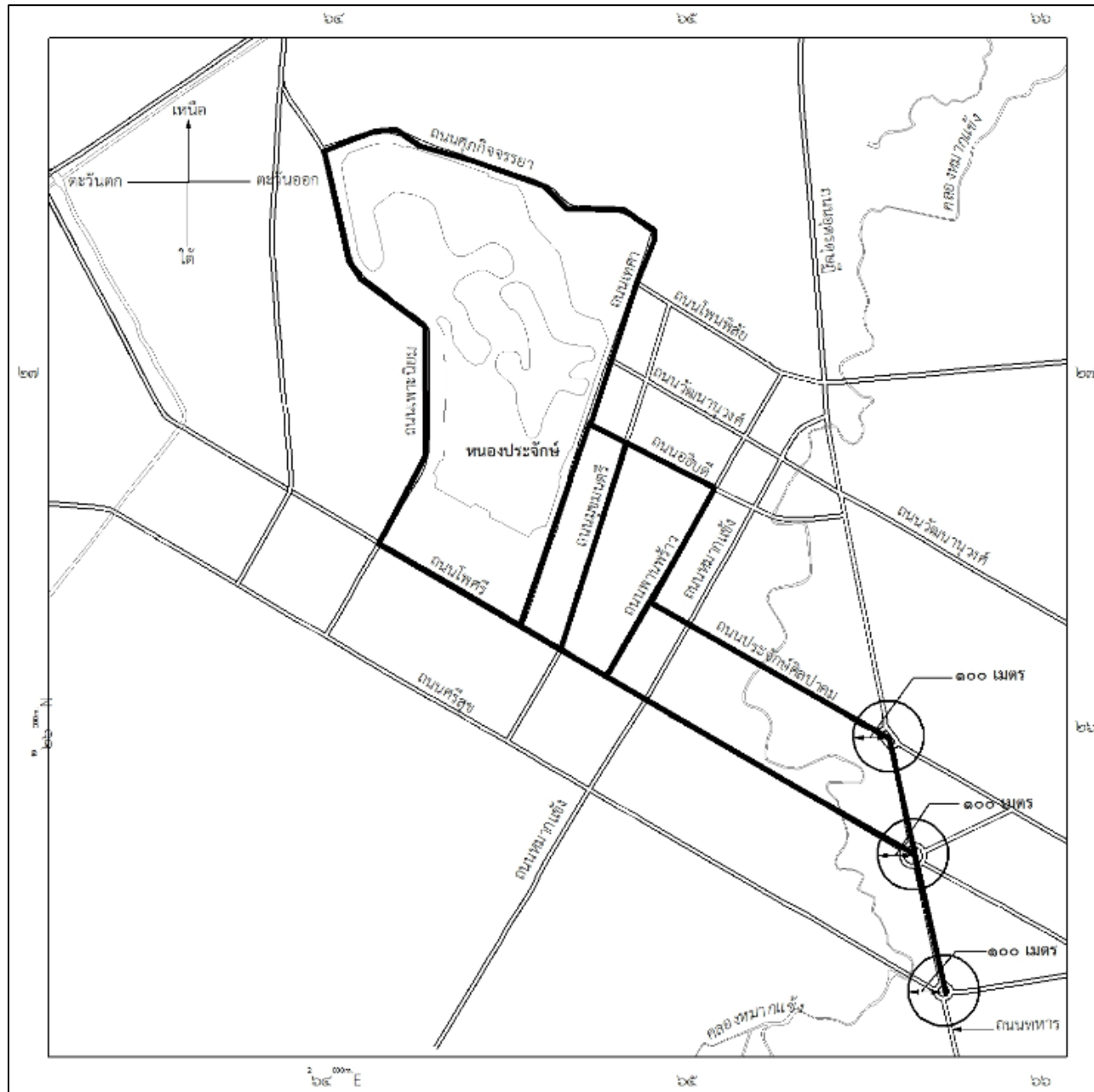
# ข้อเสนอ / ความเป็นไปได้ในการพัฒนา

## ปรับโฉมเมืองใหม่ โดยการทาสีอาคาร



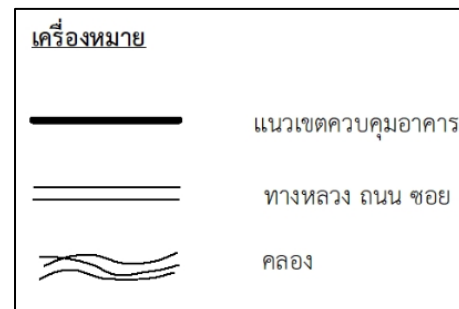


## - ร่าง -



## - ร่าง -

แผนที่แนบท้ายประกาศจังหวัดอุดรธานี  
พื้นที่เป้าหมายเพื่อการปรับปรุงภูมิทัศน์ด้วย  
วิธีการกำหนดโทนสีผนังภายนอกอาคาร  
(โทนสีเหลือง)  
ในพื้นที่บางส่วนของเทศบาลนครอุดรธานี  
อำเภอเมืองอุดรธานี จังหวัดอุดรธานี



ผลการประชุม  
ผลการดำเนินงาน



# มติที่ประชุมคณะกรรมการปรับปรุงภูมิทัศน์เมืองอุดรธานี

## วันศุกร์ที่ ๑๐ กรกฎาคม ๒๕๖๓

๑. ให้สำนักงานโยธาธิการและผังเมืองดำเนินการจัดทำร่างประกาศจังหวัดอุดรธานีเพื่อขอความร่วมมือในการปรับปรุงทาสีอาคารเฉดเหลือง สำหรับอาคารดังต่อไปนี้
  - ๑.๑ อาคารส่วนราชการ อาคารที่เก่าควรอนุรักษ์
  - ๑.๒ อาคารภาคเอกชนในพื้นที่เป้าหมายตามแผนที่แนบท้ายประกาศจังหวัดอุดรธานี
  - ๑.๓ กำหนดโทนสีเหลืองตัวอย่างเพื่อเป็นแนวทางในการดำเนินการ



สำนักงานวัฒนธรรมจังหวัดอุดรธานี  
กลุ่มอำนวยการพิธีการศพที่รับพระราชทานที่ ๙ อุดรธานี  
กลุ่มพิธีการศพที่รับพระราชทาน











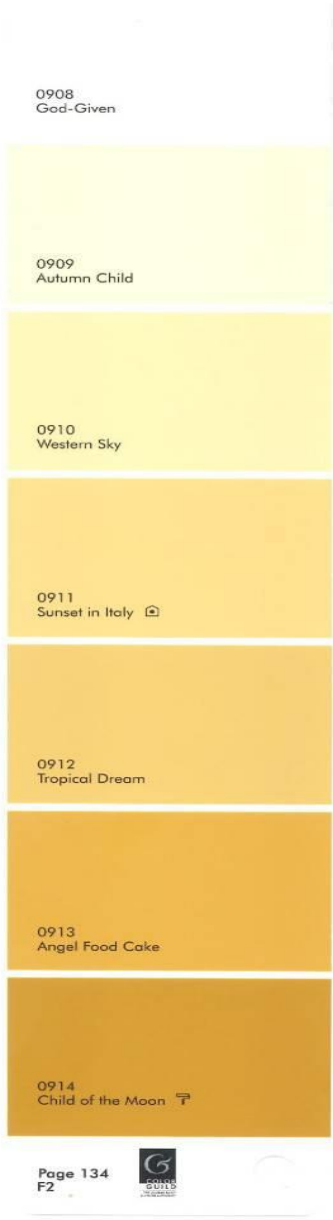




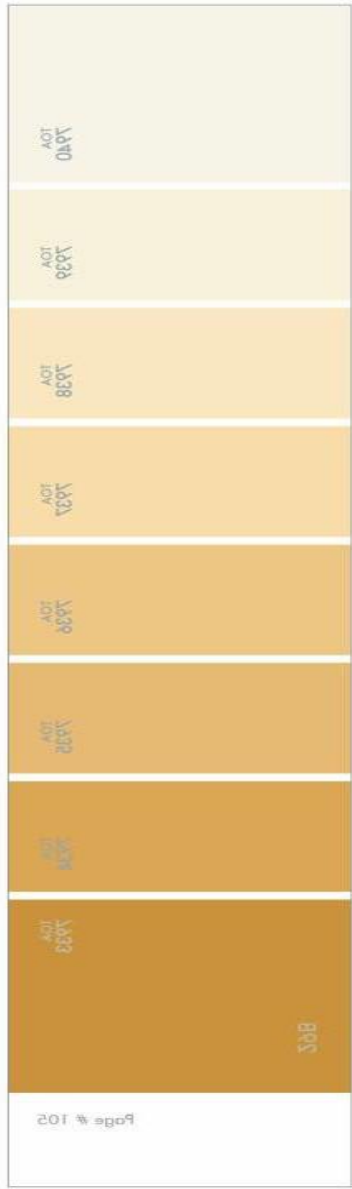
captain



Pammastic



TOA





# จบการบรรยาย