

การบริหารงบประมาณ ประจำปีงบประมาณ พ.ศ. 2568



เป้าหมายการเบิกจ่ายเงินงบประมาณและการใช้จ่ายภาครัฐ ประจำปีงบประมาณ พ.ศ. 2568 (จำแนกรายไตรมาส)

ไตรมาส	ภาพรวม		รายจ่ายประจำ		รายจ่ายลงทุน	
	เบิกจ่าย	ใช้จ่าย	เบิกจ่าย	ใช้จ่าย	เบิกจ่าย	ใช้จ่าย
ไตรมาส 1 (ต.ค 67 - ธ.ค.67)	27	37	35	36	17	39
ไตรมาส 2 (ม.ค 68 - มี.ค.68)	53	61	57	58	35	66
ไตรมาส 3 (เม.ย 68 - มิ.ย.68)	75	80	80	81	54	77
ไตรมาส 4 (ก.ค. 68 – ก.ย.68)	94	100	98	100	80	100

สรุปการเบิกจ่ายงบประมาณภาพรวม ไตรมาส 1-4

สำนักงานสาธารณสุขจังหวัดอุดรธานี ประจำปีงบประมาณ พ.ศ. 2568

ลำดับที่	รายการ	งบประมาณ	เบิกจ่าย	ร้อยละการเบิกจ่าย
1	งบดำเนินงาน/งบเบิกแทนกัน/ งบอุดหนุน/รายจ่ายอื่นๆ	130,525,209.05	130,510,209.05	99.99%
2	งบลงทุน	97,692,076.06	97,692,076.06	100%
	รวม	228,217,285.11	228,202,285.11	99.99%

งบดำเนินงาน สสจ.อุดรธานี ไตรมาสที่ 1-4/2568

ลำดับที่	รายการ	ได้รับจัดสรร (บาท)	เบิกจ่าย (บาท)	คงเหลือ (บาท)	ร้อยละการ เบิกจ่าย
1	งปม.ตามกลุ่มงาน/หน่วยงาน สสจ.อุดรธานี	16,568,444.00	16,568,444.00	-	100%
2	งบประมาณขั้นต่ำ (เงินไม่ทำเวชฯ/ ประกันสังคม/ค่าสาธารณูปโภค/ชั้นสูตร)	4,309,710.40	4,294,710.40	15,000.00	99.65%
3	ค่าตอบแทนกำลังคนด้านสาธารณสุข (ค่าตอบแทนเบี่ยงเลียงเหมาจ่าย)	59,672,885.00	59,672,885.00	-	100%
4	ค่าตอบแทน พ.ต.ส.	48,666,559.65	48,666,559.65	-	100%
5	งบเบิกแทนกัน	684,630.00	684,630.00	-	100%
6	งบอุดหนุน	210,000.00	210,000.00	-	100%
7	งบรายจ่ายอื่น	412,980.00	412,980.00	-	100%
	รวม	130,525,209.05	130,510,209.05	15,000.00	99.99%



สรุปการเบิกจ่ายงบประมาณงบลงทุน ปีงบประมาณ 2568 ไตรมาส 1-4

ลำดับ	หมวดเงิน	ได้รับจัดสรร	เบิกจ่าย	ร้อยละการ เบิกจ่าย
1	ครุภัณฑ์	19,997,470.00	19,997,470.00	100%
2	สิ่งก่อสร้าง	74,689,499.00	74,689,499.00	100%
3	ชดเชยค่างานก่อสร้าง(ค่า K)	3,005,107.06	3,005,107.06	100%
	รวม	97,692,076.06	97,692,076.06	100%

แหล่งข้อมูล : รายงานการเงิน ณ 28 กันยายน 2568



งบค่าบริการทางการแพทย์ที่เบิกจ่ายในลักษณะงบลงทุน (งบค่าเสื่อม)

ปีงบประมาณ 2567

จังหวัดอุดรธานี

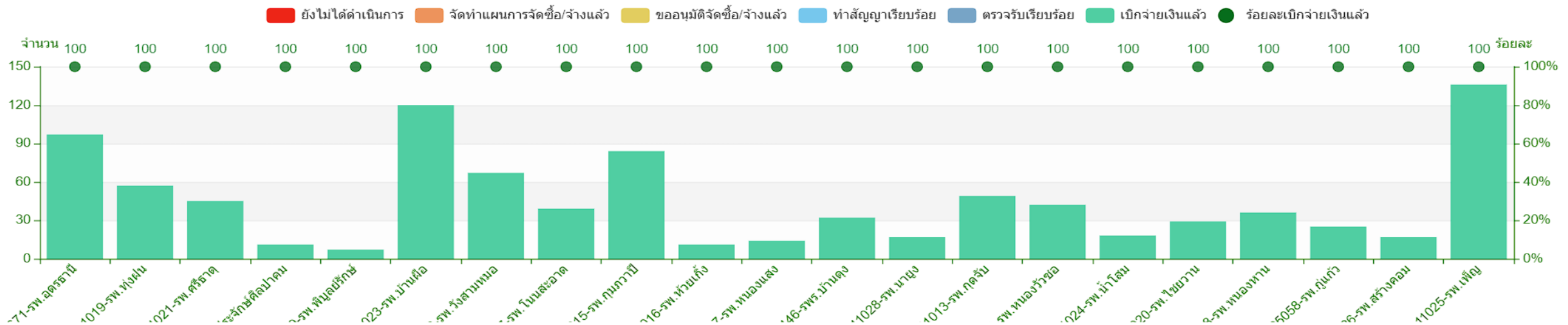
ข้อมูล ณ 26 กันยายน 2568

ความก้าวหน้าการดำเนินงานงบค่าบริการทางการแพทย์ที่เบิกจ่ายในลักษณะงบลงทุน ปีงบประมาณ พ.ศ. 2567 หน่วยงานในสังกัด สป.สธ. จังหวัดอุดรธานี



ในสังกัด สป.สธ.

- ยังไม่ดำเนินการ
- ทำแผนการจัดซื้อจัดจ้างแล้ว
- ขออนุมัติจัดซื้อจัดจ้าง
- ทำสัญญาแล้ว
- ตรวจสอบแล้ว
- เบิกจ่ายเงินแล้ว





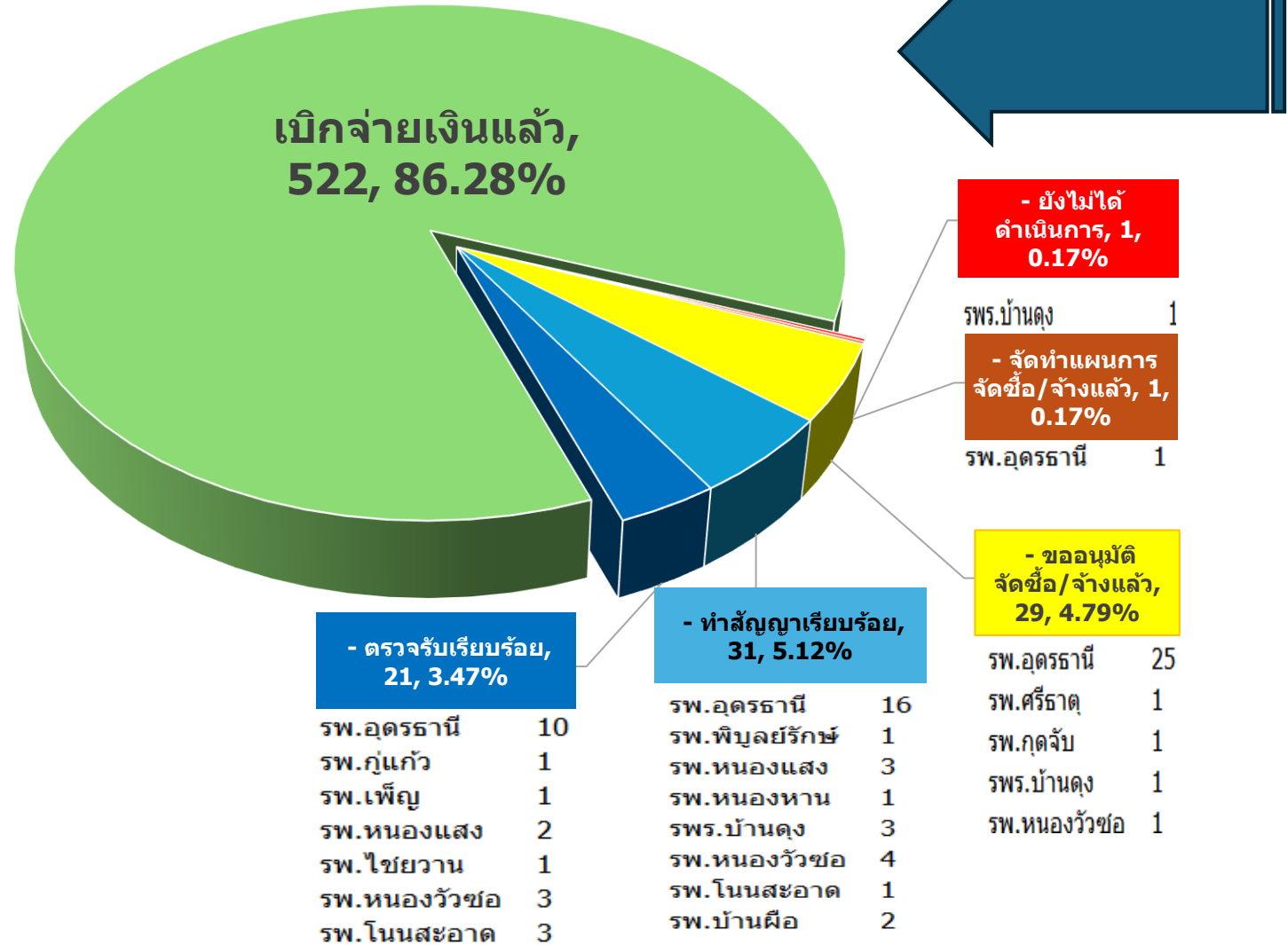
**ความก้าวหน้าการดำเนินงาน
งบค่าบริการทางการแพทย์ที่เบิกจ่ายในลักษณะงบลงทุน
(งบค่าเสื่อม)
ปีงบประมาณ 2568
จังหวัดอุดรธานี**

ข้อมูล ณ 26 กันยายน 2568

การดำเนินงานงบค่าบริการทางการแพทย์ที่เบิกจ่ายในลักษณะงบลงทุน
ปีงบประมาณ พ.ศ. 2568 (ตามจำนวนรายการ) **หน่วยงานในสังกัด สป.สธ. จังหวัดอุดรธานี**



สถานะการดำเนินงานตามจำนวนรายการ
หน่วยงานในสังกัด สป.สธ.



สถานะการดำเนินงานตามจำนวนรายการ
(แยกตามวงเงิน)

ในสังกัด สป.สธ.	รายการ	ร้อยละ
รายการทั้งหมด	605	100.00
- ยังไม่ได้ดำเนินการ	1	0.17
- จัดทำแผนการจัดซื้อ/จ้างแล้ว	1	0.17
- ขออนุมัติจัดซื้อ/จ้างแล้ว	29	4.79
- ทำสัญญาเรียบร้อยแล้ว	31	5.12
- ตรวจรับเรียบร้อยแล้ว	21	3.47
เบิกจ่ายเงินแล้ว	522	86.28

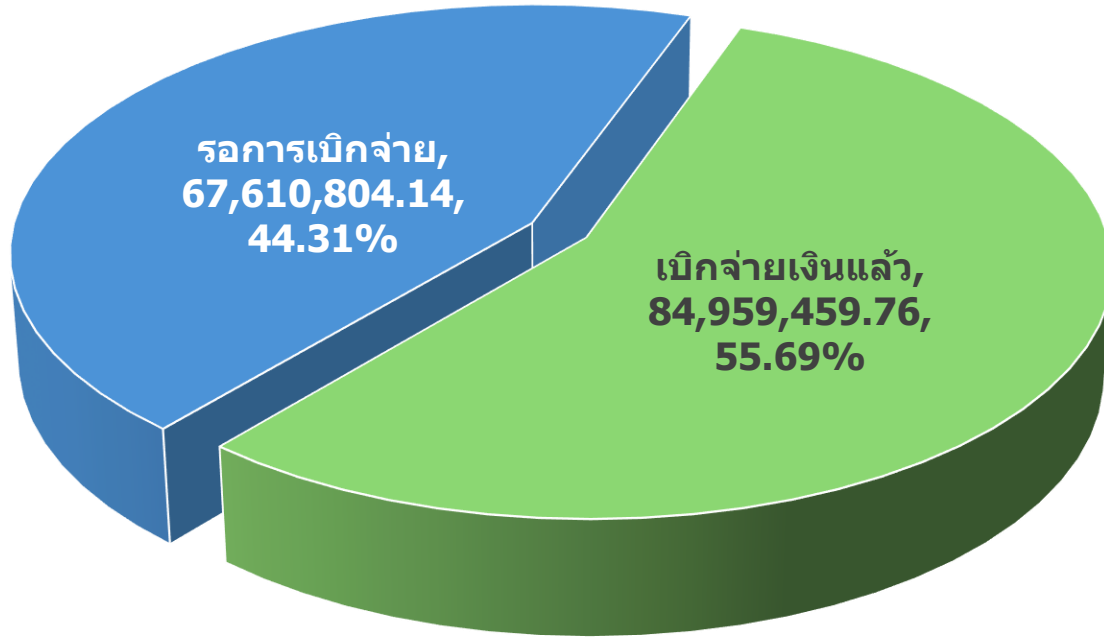
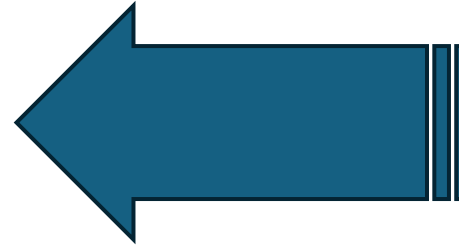
วงเงินหน่วยบริการสังกัดสป.สธ.(70%)	รายการ	ร้อยละ
รายการทั้งหมด	483	100.00
- ยังไม่ได้ดำเนินการ	0	0.00
- จัดทำแผนการจัดซื้อ/จ้างแล้ว	1	0.21
- ขออนุมัติจัดซื้อ/จ้างแล้ว	22	4.55
- ทำสัญญาเรียบร้อยแล้ว	22	4.55
- ตรวจรับเรียบร้อยแล้ว	16	3.31
เบิกจ่ายเงินแล้ว	422	87.37

วงเงินระดับจังหวัด(20%)	รายการ	ร้อยละ
รายการทั้งหมด	110	100.00
- ยังไม่ได้ดำเนินการ	1	0.91
- จัดทำแผนการจัดซื้อ/จ้างแล้ว	0	0.00
- ขออนุมัติจัดซื้อ/จ้างแล้ว	6	5.45
- ทำสัญญาเรียบร้อยแล้ว	8	7.27
- ตรวจรับเรียบร้อยแล้ว	5	4.55
เบิกจ่ายเงินแล้ว	90	81.82

วงเงินระดับเขต(10%)	รายการ	ร้อยละ
รายการทั้งหมด	12	100.00
- ยังไม่ได้ดำเนินการ	0	0.00
- จัดทำแผนการจัดซื้อ/จ้างแล้ว	0	0.00
- ขออนุมัติจัดซื้อ/จ้างแล้ว	1	8.33
- ทำสัญญาเรียบร้อยแล้ว	1	8.33
- ตรวจรับเรียบร้อยแล้ว	0	0.00
เบิกจ่ายเงินแล้ว	10	83.33

การเบิกจ่ายงบค่าบริการทางการแพทย์ที่เบิกจ่ายในลักษณะงบลงทุน
ปีงบประมาณ พ.ศ. 2568 **หน่วยงานในสังกัด สป.สธ. จังหวัดอุดรธานี**

**สถานะการเบิกจ่ายเงิน
หน่วยงานในสังกัด สป.สธ.**



ประเภทแผน	งบประมาณตามแผน(บาท)	คิดร้อยละ
งบในสังกัด สป.สธ.ทั้งหมด	152,570,263.90	100.00
รอกการเบิกจ่าย	67,610,804.14	44.31
เบิกจ่ายเงินแล้ว	84,959,459.76	55.69

ประเภทแผน	งบประมาณตามแผน(บาท)	คิดร้อยละ
งบ70%ทั้งหมด	106,799,184.73	100.00
รอกการเบิกจ่าย	50,362,307.20	47.16
เบิกจ่ายเงินแล้ว	56,436,877.53	52.84

ประเภทแผน	งบประมาณตามแผน(บาท)	คิดร้อยละ
งบ20%ทั้งหมด	30,514,052.78	100.00
รอกการเบิกจ่าย	15,295,496.94	50.13
เบิกจ่ายเงินแล้ว	15,218,555.84	49.87

ประเภทแผน	งบประมาณตามแผน(บาท)	คิดร้อยละ
งบ10%ทั้งหมด	15,257,026.39	100.00
รอกการเบิกจ่าย	1,953,000.00	12.80
เบิกจ่ายเงินแล้ว	13,304,026.39	87.20

การเบิกจ่ายงบค่าบริการทางการแพทย์ที่เบิกจ่ายในลักษณะงบลงทุน ปีงบประมาณ พ.ศ. 2568 **หน่วยงานในสังกัด สป.สธ. จังหวัดอุดรธานี**



**รพร.บ้านดุง ขออนุมัติเปลี่ยนแปลงรายการ (วงเงินระดับจังหวัด) →
คณะกรรมการฯพิจารณาอนุมัติให้เปลี่ยนแปลงรายการแล้ว**

หน่วยบริการแม่ข่าย :		11446-sws.บ้านดุง							
สสจ.อุดรธานี ปีงบประมาณ 2568									
🔍 รายการที่ยกเลิก									
ID	แม่ข่าย	หน่วยงาน	รายการครุภัณฑ์ตามแผน	จำนวน	ราคาต่อหน่วย	ประเภทงบ	งบ UC	วันที่อนุมัติ (อปสข.)	
788999	11446 sws.บ้านดุง	11446 sws.บ้านดุง	เครื่องช่วยหายใจชนิดควบคุมด้วยปริมาตรและความดันเคลื่อนย้ายได้	1	450,000.00	20	450,000.00	14/02/2025	
รวมงบประมาณทั้งหมด:						450,000.00			
📄 รายการที่ขอเพิ่ม/เปลี่ยนแปลง									
ID	แม่ข่าย	หน่วยงาน	รายการครุภัณฑ์ตามแผน	จำนวน	ราคาต่อหน่วย	แหล่งงบ	งบ UC	งบ อื่นๆ	รวม
884904	11446 sws.บ้านดุง	11446 sws.บ้านดุง	เครื่องมือตรวจคัดกรองการได้ยินในเด็กแรกเกิด	1	450,000.00	20	450,000.00	0	450,000.00
รวมงบประมาณทั้งหมด:						450,000.00	0	450,000.00	



สำนักงานสาธารณสุขจังหวัดอุตรดิตถ์
UDONTHANI PROVINCIAL HEALTH OFFICE

Thank You