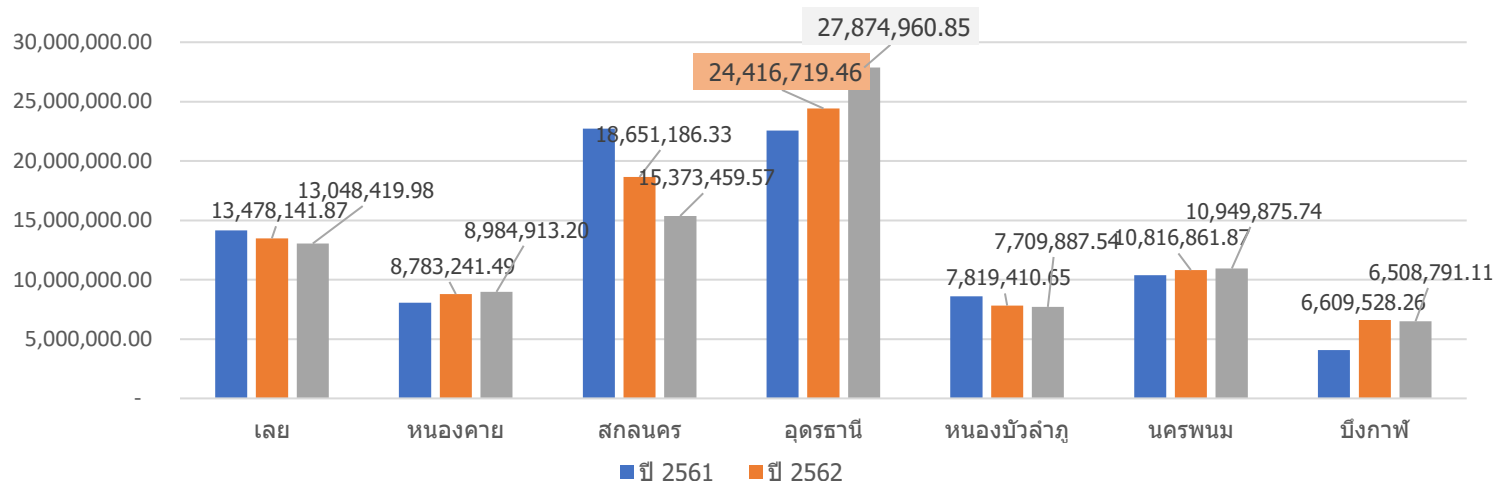


สรุปผลงานงบจ่ายตามเกณฑ์ชี้วัดคุณภาพและ
ผลงานบริการ เขต 8 อุดรธานี
ปี 2563

กราฟเปรียบเทียบจำนวนเงินที่ได้รับการจัดสรร ทั้งในสังกัด สธ.และนอก สธ.
ปี 2561 – 2563 แยกรายจังหวัด



ปี 2561 รวมทั้งเขต 8 อุดรธานี ได้รับการจัดสรรเงิน 90,568,414.00 บาท อุดรธานีได้รับการจัดสรร 22,571,432.36 บาท
 ปี 2562 รวมทั้งเขต 8 อุดรธานี ได้รับการจัดสรรเงิน 90,575,089.93 บาท อุดรธานีได้รับการจัดสรร 24,416,719.46 บาท
 ปี 2563 รวมทั้งเขต 8 อุดรธานี ได้รับการจัดสรรเงิน 90,450,308.00 บาท อุดรธานี ได้รับการจัดสรร 27,874,960.85 บาท
 เพิ่มขึ้น 3,458,241.38 บาท จากปี 2562

**ตารางเปรียบเทียบจำนวนเงินที่ได้รับการจัดสรร บาท/POP
ทั้งในสังกัด สธ.และนอก สธ. ปี 2561- 2563 แยกรายจังหวัด**

จังหวัด	ปี 2561		ปี 2562		ปี 2563	
	ปชก.UC ณ 1 เม.ย.60	บาท/pop	ปชก.UC ณ 1 เม.ย.61	บาท/pop	ปชก.UC ณ 1 เม.ย.62	บาท/pop
เลย	508,135	27.87	507,808	26.54	507,126	25.73
หนองคาย	398,252	20.21	397,746	22.08	396,439	22.66
สกลนคร	864,030	26.31	863,007	21.61	861,546	17.84
อุดรธานี	1,214,626	18.58	1,213,197	20.13	1,209,259	23.05
หนองบัวลำภู	391,659	21.93	390,235	20.04	388,599	19.84
นครพนม	540,577	19.2	540,104	20.03	538,089	20.35
บึงกาฬ	331,113	12.33	331,581	19.93	328,569	19.81
ผลรวมเขต 8 อุดรธานี	4,248,392	21.32	4,243,678	21.34	4,229,627	21.38

ปี 2561 รวมทั้งเขต 8 อุดรธานี อุดรธานีได้รับการจัดสรร 22,571,432.36 บาท คิดเป็น 18.58 บาท/POP

ปี 2562 รวมทั้งเขต 8 อุดรธานี อุดรธานีได้รับการจัดสรร 24,416,719.46 บาท คิดเป็น 20.13 บาท/POP เพิ่มขึ้น 1.55 บาท/POP

ปี 2563 รวมทั้งเขต 8 อุดรธานี อุดรธานีได้รับการจัดสรร 27,874,960.84 บาท คิดเป็น 23.05 บาท/POP เพิ่มขึ้น 2.92 บาท/POP

ตารางเปรียบเทียบจำนวนเงินที่ได้รับการจัดสรรทั้งในสังกัด สธ.และนอก สธ.

ปี 2561 – 2563 แยกราย CUP จังหวัดอุดรธานี

CUP	ปี 2561			ปี 2562			ปี 2563			ปี 63-62 ผลต่าง (-/ +)	
	ปชก.UC ณ 1 เม.ย.60	งบที่ได้รับจัดสรร	บาท/pop	ปชก.UC ณ 1 เม.ย.61	งบที่ได้รับจัดสรร	บาท/pop	ปชก.UC ณ 1 เม.ย.62	งบที่ได้รับจัดสรร	บาท/pop	งบที่ได้รับจัดสรร	บาท/pop
รพ.อุดรธานี	254,736	4,155,934.03	16.31	257,694	3,651,360.15	14.17	257,472	5,010,853	19.46	1,359,492.53	5.29
รพ.กุดจับ	51,630	1,361,199.57	26.36	51,686	1,172,987.95	22.69	51,879	1,331,620	25.67	158,632.03	2.97
รพ.หนองวัวซอ	50,073	963,970.93	19.25	50,000	1,131,785.32	22.64	49,953	1,062,467	21.27	-69,318.47	-1.37
รพ.กุมภวาปี	85,389	1,554,692.28	18.21	85,069	1,450,449.62	17.05	84,571	2,282,856	26.99	832,406.74	9.94
รพ.ห้วยแก้ง	3,773	63,525.02	16.84	3,779	82,874.14	21.93	4,071	100,569	24.70	17,694.84	2.77
รพ.โนนสะอาด	38,089	1,034,025.41	27.15	37,789	955,360.27	25.28	37,617	1,078,873	28.68	123,512.46	3.40
รพ.หนองหาน	91,849	1,048,940.35	11.42	91,488	1,888,011.23	20.64	91,699	1,939,326	21.15	51,314.78	0.51
รพ.ทุ่งฝน	25,366	695,247.75	27.41	25,310	430,054.32	16.99	25,439	590,119	23.20	160,065.06	6.21
รพ.ไชยวาน	30,421	633,289.78	20.82	30,211	742,462.81	24.58	30,172	738,090	24.46	-4,372.95	-0.11
รพ.ศรีธาตุ	37,737	682,158.75	18.08	37,371	828,341.45	22.17	36,963	821,812	22.23	-6,529.06	0.07
รพ.วังสามหมอ	45,226	959,201.50	21.21	44,510	871,435.30	19.58	44,045	997,846	22.66	126,410.80	3.08
รพ.บ้านผือ	88,762	1,928,899.61	21.73	88,365	2,015,790.20	22.81	87,626	2,397,000	27.35	381,209.31	4.54
รพ.น้ำโสม	47,881	803,035.32	16.77	47,878	996,489.17	20.81	47,472	992,536	20.91	-3,953.54	0.09
รพ.เพ็ญ	89,624	1,608,404.68	17.95	89,248	2,350,768.32	26.34	89,136	2,556,461	28.68	205,692.85	2.34
รพ.สร้างคอม	22,687	389,377.75	17.16	22,608	596,817.86	26.40	22,517	595,599	26.45	-1,218.59	0.05
รพ.หนองแสง	21,267	485,749.75	22.84	21,172	545,216.91	25.75	21,147	471,443	22.29	-73,773.47	-3.46
รพ.นายาง	24,265	297,698.37	12.27	24,153	555,240.53	22.99	23,968	521,336	21.75	-33,904.06	-1.24
รพ.พิบูลย์รักษ์	19,394	346,781.78	17.88	19,319	464,559.42	24.05	19,577	530,808	27.11	66,248.95	3.07
รพ.บ้านดุง	99,181	2,427,158.08	24.47	99,431	2,373,455.88	23.87	99,030	2,810,391	28.38	436,935.42	4.51
รพ.กองบิน 23	732	4,299.24	5.87	759	267.75	0.35	757	4,379	5.78	4,110.96	5.43
รพ.ค่ายประจักษ์ศิลปาคม	10,126	49,560.71	4.89	9,738	81,872.70	8.41	8,679	39,743	4.58	-42,129.54	-3.83
ศูนย์ฯเทศบาลนครอุดรธานี	39,419	499,051.82	12.66	38,459	619,557.86	16.11	38,083	399,263	10.48	-220,294.46	-5.63
รพ.กุแก้ว	18,114	289,613.47	15.99	18,117	367,484.23	20.28	18,198	290,569	15.97	-76,915.65	-4.32
รพ.ประจักษ์ศิลปาคม	18,885	289,616.41	15.34	19,043	244,076.06	12.82	19,188	311,001	16.21	66,924.45	3.39
ผลรวมจังหวัดอุดรธานี	1,214,626	22,571,432	18.58	1,213,197	24,416,719.46	20.13	1,209,259	27,874,961	23.05	3,458,241.38	2.93

CUP ที่ได้รับการจัดสรรคิดเป็น บาท/POP มากที่สุด คือ

1. CUP รพ.โนนสะอาด และ CUP รพ.เพ็ญ = 28.68 บาท/POP
2. CUP รพ.บ้านดุง = 28.38 บาท/POP
3. CUP รพ.บ้านผือ = 27.35 บาท/POP

ผลการดำเนินงาน QOF ปี 2563

ลำดับ	cup_	cup_name	ตัวชี้วัดที่ 1 คัดกรอง DM	น้ำหนัก 11	ตัวชี้วัดที่ 2 คัดกรอง HT	น้ำหนัก 11	ตัวชี้วัดที่ 3 ฝากครรภ์ ก่อน 12 wks.	น้ำหนัก 10	ตัวชี้วัดที่ 4 คัดกรอง papsmear	น้ำหนัก 10	ตัวชี้วัดที่ 5.1 RDU AD	น้ำหนัก 6	ตัวชี้วัดที่ 5.2 RDU RI	น้ำหนัก 6	ตัวชี้วัดที่ 6 อัตร การนอน รพ.ด้วย กลุ่มโรคที่ควร รักษาผู้ป่วยนอก (ACSC) โรคลมชัก ปลอดภัยกัน ที่ด เบาหวาน ความดัน	น้ำหนัก 6	ตัวชี้วัดที่ 8 CKD 3B ไป 4	น้ำหนัก 15	ตัวชี้วัดที่ 9 เตียง 3 และ 4 ได้รับ การเย็บ บ้าน	น้ำหนัก 15	ตัวชี้วัดที่ 10 LBW	น้ำหนัก 10	สรุปผ่าน เกณฑ์	จัดลำดับ	คะแนน เต็ม 500	ร้อยละ
	code		เกณฑ์ขั้นต่ำ ≥ 80%	คะแนน	เกณฑ์ขั้นต่ำ ≥ 80%	คะแนน	เกณฑ์ขั้นต่ำ ≥ 60%	คะแนน	เกณฑ์ขั้นต่ำ ≥ 57%	คะแนน	เกณฑ์ขั้นต่ำ ต่ำ <30 %	คะแนน	เกณฑ์ขั้นต่ำ ต่ำ <30 %	คะแนน	เกณฑ์ขั้นต่ำไม่เกิน 700 ต่อแสนบก.	คะแนน	เกณฑ์ขั้นต่ำ <14%	คะแนน	เกณฑ์ขั้นต่ำ ≥ 85%	คะแนน	เกณฑ์ขั้นต่ำ <5%	คะแนน	(จำนวน ตัวชี้วัด)			
1	11017	รพ.โนนสะอาด	92.04	5	91.65	5	78.79	5	75.93	5	14.90	5	6.41	5	679.88	1	7.14	5	100	5	1.21	5	10	1	476	95.20
2	11025	รพ.เพ็ญ	90.71	5	90.29	5	81.14	5	76.07	5	7.02	5	4.78	5	683.03	1	5.66	5	100	5	1.80	5	10	1	476	95.20
3	11446	รพ.บ้านดุง	90.56	5	89.80	4	84.20	5	81.26	5	10.69	5	5.15	5	540.38	2	9.87	5	100	5	2.63	5	10	2	471	94.20
4	11023	รพ.บ้านดือ	89.32	4	88.59	4	83.22	5	77.30	5	17.25	5	4.52	5	650.14	1	7.93	5	100	5	3.61	5	10	3	454	90.80
5	11029	รพ.พินอริกัน	91.15	5	90.69	5	67.03	3	70.95	5	9.87	5	8.71	5	954.30	0	5.56	5	100	5	1.25	5	9	4	450	90.00
6	11015	รพ.กมลาปี	88.66	4	87.86	4	78.82	5	71.02	5	15.07	5	9.46	5	784.98	0	6.73	5	99.75	5	1.52	5	9	5	448	89.60
7	11026	รพ.สร้างคอม	85.16	3	87.97	4	86.47	5	64.76	4	1.63	5	4.67	5	574.23	2	5.13	5	100	5	0.97	5	10	6	439	87.80
8	11013	รพ.กุดจับ	75.05	3	85.51	3	75.82	5	71.97	5	12.30	5	4.22	5	842.94	0	2.04	5	100	5	1.33	5	9	7	426	85.20
9	11016	รพ.ห้วยเก้ง	88.88	4	87.92	4	80.00	5	82.85	5	12.61	5	12.38	5	524.07	2	0.00	5	100	5	5.56	0	9	8	410	82.00
10	11020	รพ.ไชยวาน	84.85	2	84.61	2	75.69	5	66.41	4	10.97	5	7.24	5	581.60	2	8.61	5	100	5	0.79	5	10	9	406	81.20
11	11019	รพ.พ่งพ่น	81.31	1	82.85	2	82.08	5	63.34	3	13.51	5	9.34	5	509.01	2	7.92	5	97.44	5	3.81	5	10	10	385	77.00
12	11022	รพ.วังสามหมอ	87.10	3	85.96	3	76.98	5	75.07	5	8.56	5	11.56	5	1380.13	0	5.37	5	100	5	5.05	0	8	11	376	75.20
13	11027	รพ.หนองแสง	83.69	2	83.24	2	72.04	5	60.07	1	9.89	5	6.64	5	616.02	1	3.03	5	100	5	2.22	5	10	12	370	74.00
14	11021	รพ.ศรีธาตุ	83.77	2	82.64	2	78.34	5	62.86	3	11.02	5	6.84	5	831.26	0	10.71	4	100	5	4.05	5	9	13	369	73.80
15	11028	รพ.นาข่ง	80.33	1	79.74	0	68.57	4	68.02	5	8.56	5	5.72	5	1822.66	0	8.40	5	100	5	0.85	5	8	14	361	72.20
16	11014	รพ.หนองวัวซอ	80.17	1	78.92	0	87.84	5	61.44	2	18.52	5	8.76	5	527.86	2	7.57	5	99.35	5	0.43	5	9	15	353	70.60
17	11018	รพ.หนองหาน	86.15	3	86.26	3	81.05	5	68.00	5	7.44	5	8.09	5	726.82	0	17.64	0	100	5	2.00	5	8	16	351	70.20
18	11024	รพ.น้ำโสม	79.98	0	80.18	1	69.31	4	63.48	3	16.53	5	7.94	5	686.70	1	9.44	5	99.28	5	0.53	5	9	17	347	69.40
19	10671	รพ.อุดรธานี	75.05	0	75.20	0	69.29	4	73.49	5	12.44	5	4.88	5	424.82	3	12.17	2	99.85	5	3.11	5	8	18	323	64.60
20	25059	รพ.ประจักษ์ศิลปาคม	82.28	1	81.51	1	85.90	5	51.90	0	14.14	5	5.83	5	576.81	2	19.57	0	100	5	0.83	5	8	19	269	53.80
21	25058	รพ.กุมภัก	78.20	0	78.46	0	87.91	5	64.70	3	10.97	5	11.82	5	750.55	0	23.53	0	100	5	2.67	5	6	20	265	53.00
		รวม	84.09		83.80		77.91		71.39		11.54		6.64		653.46		10.12		99.86		2.32					

ไม่ได้รับการ
จัดสรร 3 CUP

ไม่ได้รับการ
จัดสรร 4 CUP

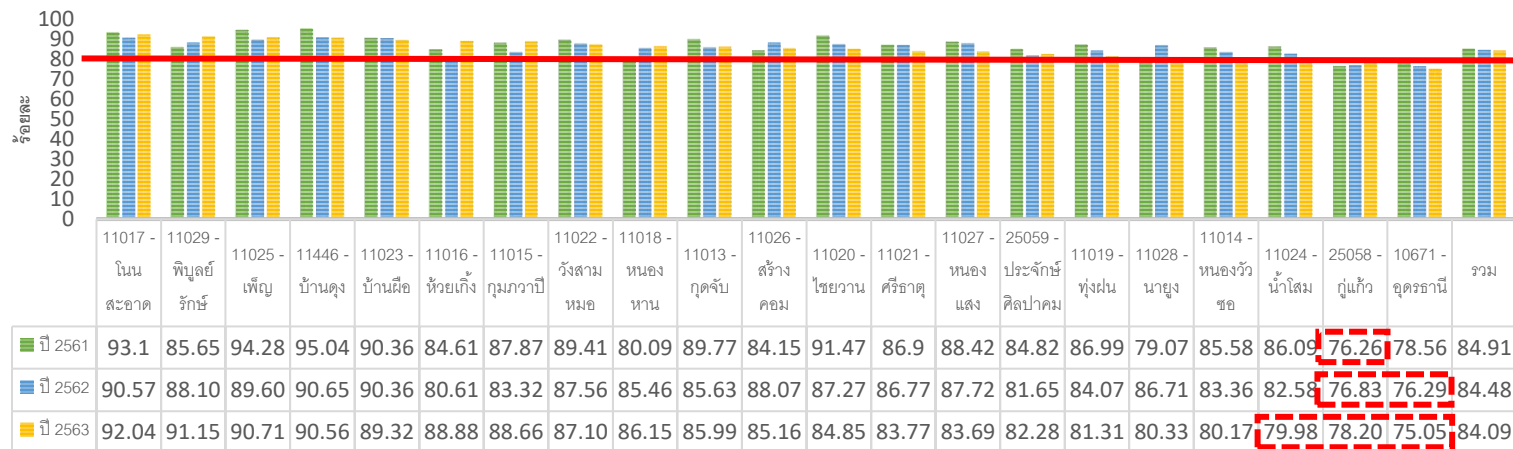
ไม่ได้รับ
การจัดสรร
1 CUP

ไม่ได้รับการจัดสรร
8 CUP

ไม่ได้รับ
การจัดสรร
3 CUP

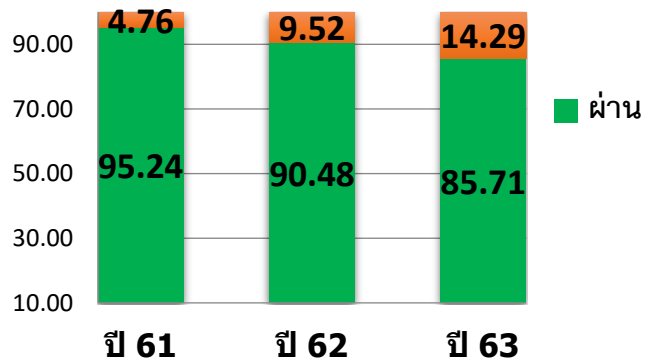
ไม่ได้รับ
การจัดสรร
2 CUP

KPI 1. ร้อยละของประชากรไทยอายุ 35-74 ปี ได้รับการคัดกรอง DM โดยการตรวจวัดระดับน้ำตาลในเลือด จำแนกราย CUP น้ำหนัก 11 (ในสังกัด สธ.)



ปี 2563 ไม่ผ่านเกณฑ์ 3 CUP คือ น้ำโสม กู่แก้ว เมืองอุดรธานี

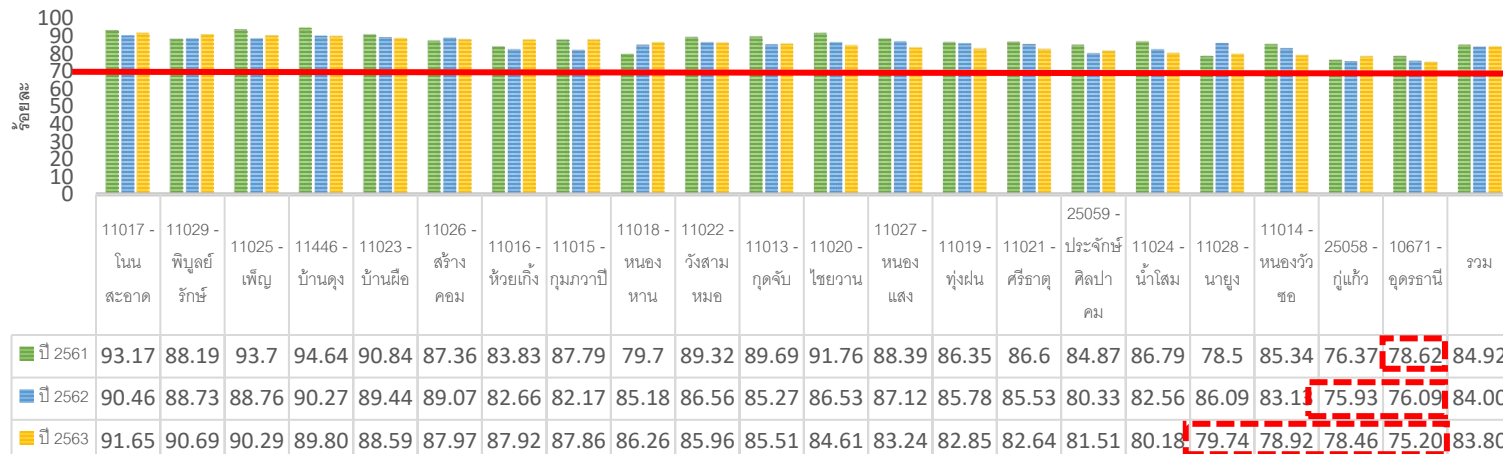
สัดส่วน CUP ที่ผ่านเกณฑ์ / ไม่ผ่านเกณฑ์ KPI ที่ 1 แยกรายปี



80.00-82.49 = 1 คะแนน
 82.50-84.99 = 2 คะแนน
 85.00-87.49 = 3 คะแนน
 87.50-89.99 = 4 คะแนน
 ≥ 90.00 = 5 คะแนน

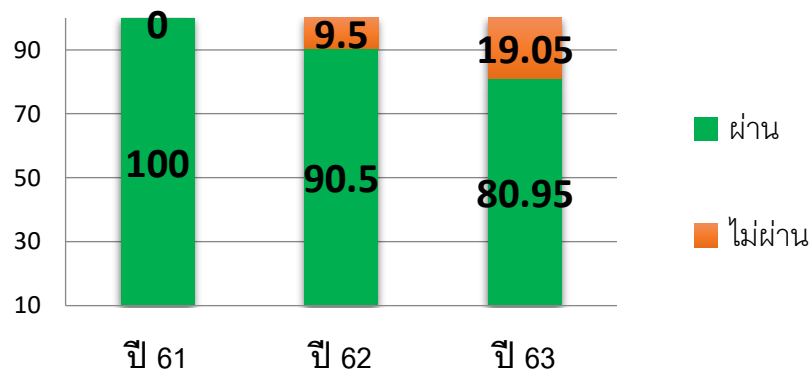
เกณฑ์ เขต 8 ไม่ต่ำกว่าร้อยละ 80.00

KPI 2. ร้อยละของประชากรไทยอายุ 35-74 ปี ได้รับการคัดกรองความดันโลหิตสูง จำแนกราย CUP คำนวณ 11 (ในสังกัด สธ.)



ปี 2563 ไม่ผ่าน 4 CUP คือ นาเยีย หอนงวังซอ กุแก้ว เมือง

สัดส่วน CUP ที่ผ่านเกณฑ์ / ไม่ผ่านเกณฑ์ KPI ที่ 2 แยกรายปี

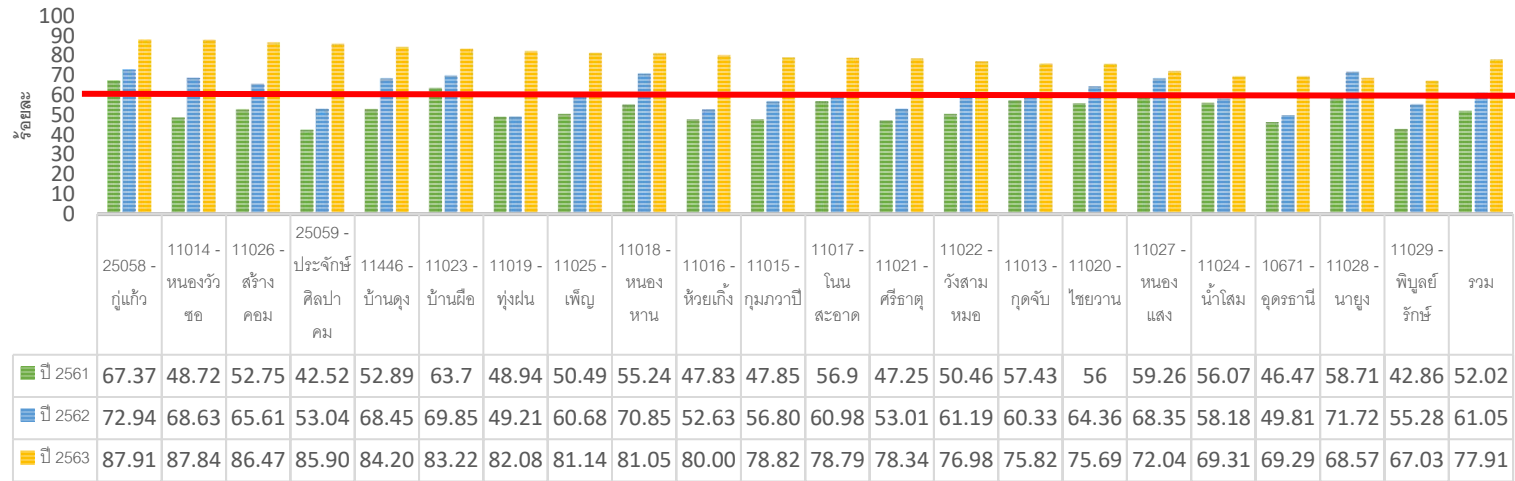


80.00-82.49 = 1 คะแนน
82.50-84.99 = 2 คะแนน
85.00-87.49 = 3 คะแนน
87.50-89.99 = 4 คะแนน
≥ 90.00 = 5 คะแนน

แหล่งข้อมูล :ฐานข้อมูล Data Center สปสช. ณ 31 มีนาคม 2563 Q 3-4 ปี 62 และ Q 1-2 ปี 63

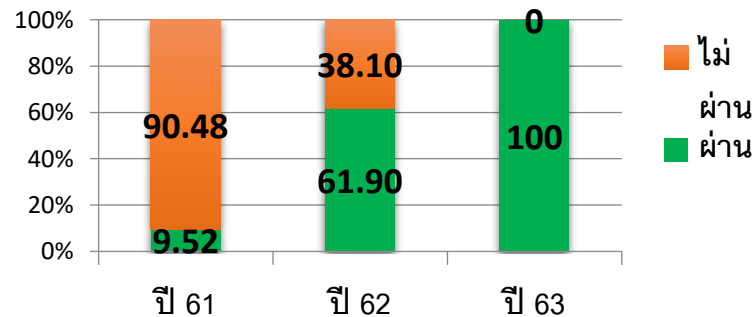
เกณฑ์ เขต 8 ไม่ต่ำกว่าร้อยละ 80.00

KPI 3. หญิงมีครรภ์ได้รับการฝากครรภ์ครั้งแรกก่อน 12 สัปดาห์ จำแนกราย CUP น้ำหนัก 10 (ในสังกัด สธ.)



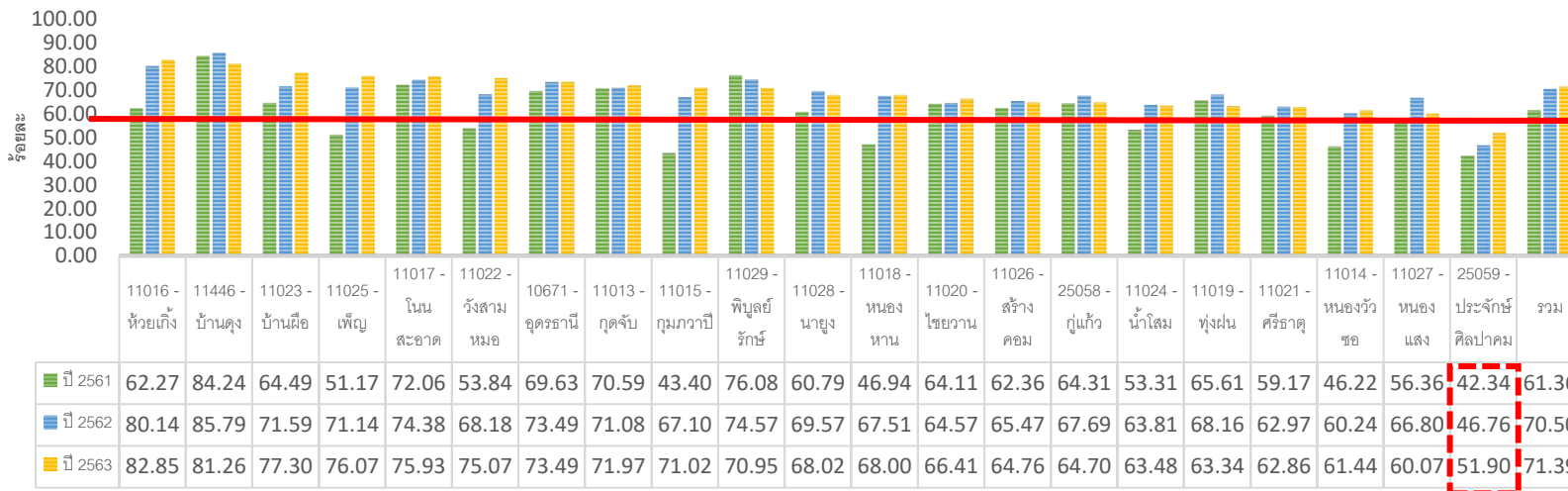
ปี 2563 ผ่านทุก CUP

สัดส่วน CUP ที่ผ่านเกณฑ์ / ไม่ผ่านเกณฑ์ KPI ที่ 3 แยกรายปี



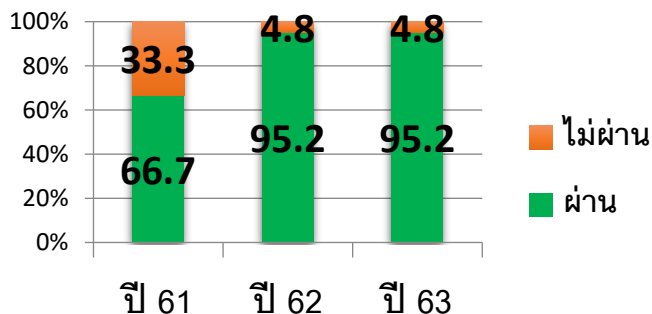
60.00- 62.49 = 1 คะแนน
 62.50-64.99 = 2 คะแนน
 65.00-67.49 = 3 คะแนน
 67.50-69.99 = 4 คะแนน
 ≥ 70 = 5 คะแนน

KPI 4. ร้อยละสะสมความครอบคลุมการตรวจคัดกรองมะเร็งปากมดลูกในสตรี 30-60 ปี ภายใน 5 ปี แยกราย CUP **น้ำหนัก 10 (ในสังกัด สธ.)**



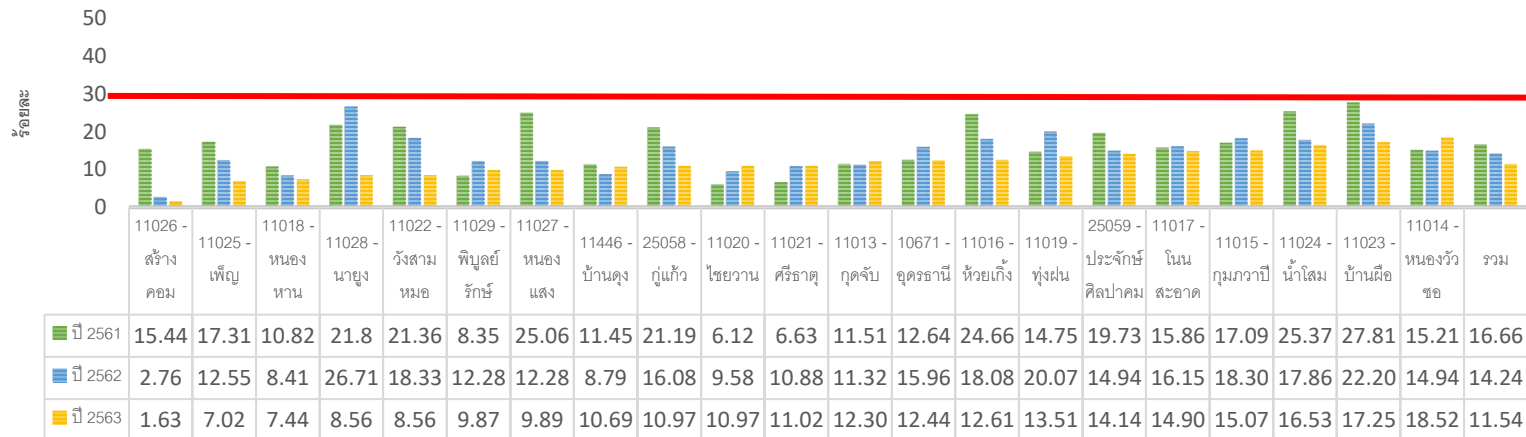
ปี 2563 ไม่ผ่าน 1 CUP คือ ประจักษ์ศิลปาคม

สัดส่วน CUP ที่ผ่านเกณฑ์ / ไม่ผ่านเกณฑ์ KPI ที่ 4 แยกรายปี



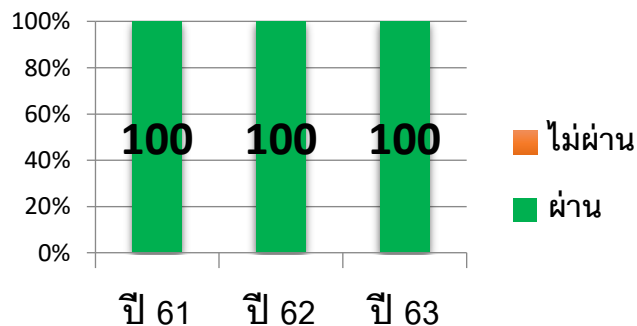
58.00 – 60.24 = 1 คะแนน
 60.25 – 62.49 = 2 คะแนน
 62.50 – 64.74 = 3 คะแนน
 64.75 – 66.99 = 4 คะแนน
 ≥ 67.00 = 5 คะแนน

KPI 5.1. การใช้ยาปฏิชีวนะอย่างรับผิดชอบในผู้ป่วยนอก โรคอุจจาระร่วงเฉียบพลัน (Acute Diarrhea) แยกราย CUP **น้ำหนัก 6 (ในสังกัด สป.)**



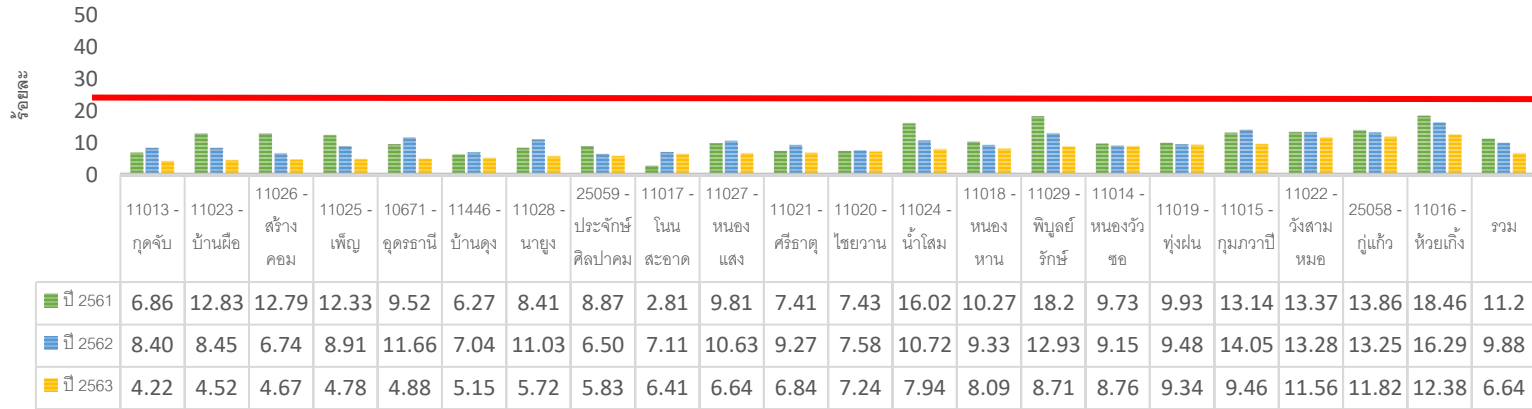
ปี 2563 ผ่านทุก CUP

สัดส่วน CUP ที่ผ่านเกณฑ์ / ไม่ผ่านเกณฑ์ KPI ที่ 5.1 แยกรายปี



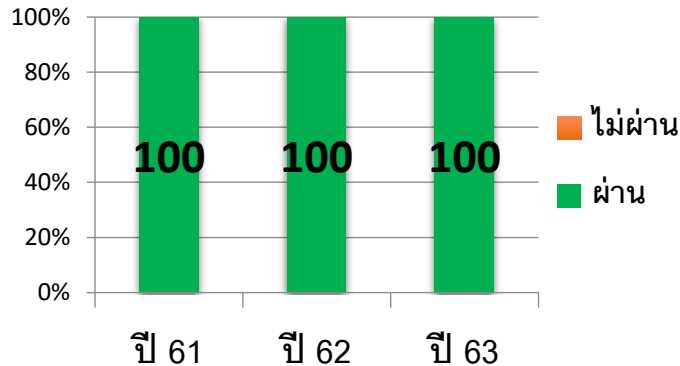
> 30.01 = 0 คะแนน
 25.01-30.00 = 1 คะแนน
 20.01-25.00 = 3 คะแนน
 ≤ 20 = 5 คะแนน

KPI 5.2. การใช้ยาปฏิชีวนะอย่างรับผิดชอบในผู้ป่วยนอก โรคติดเชื้อระบบทางเดินหายใจ (RI) แยกราย CUP **น้ำหนัก 6 (ในสังกัด สธ.)**



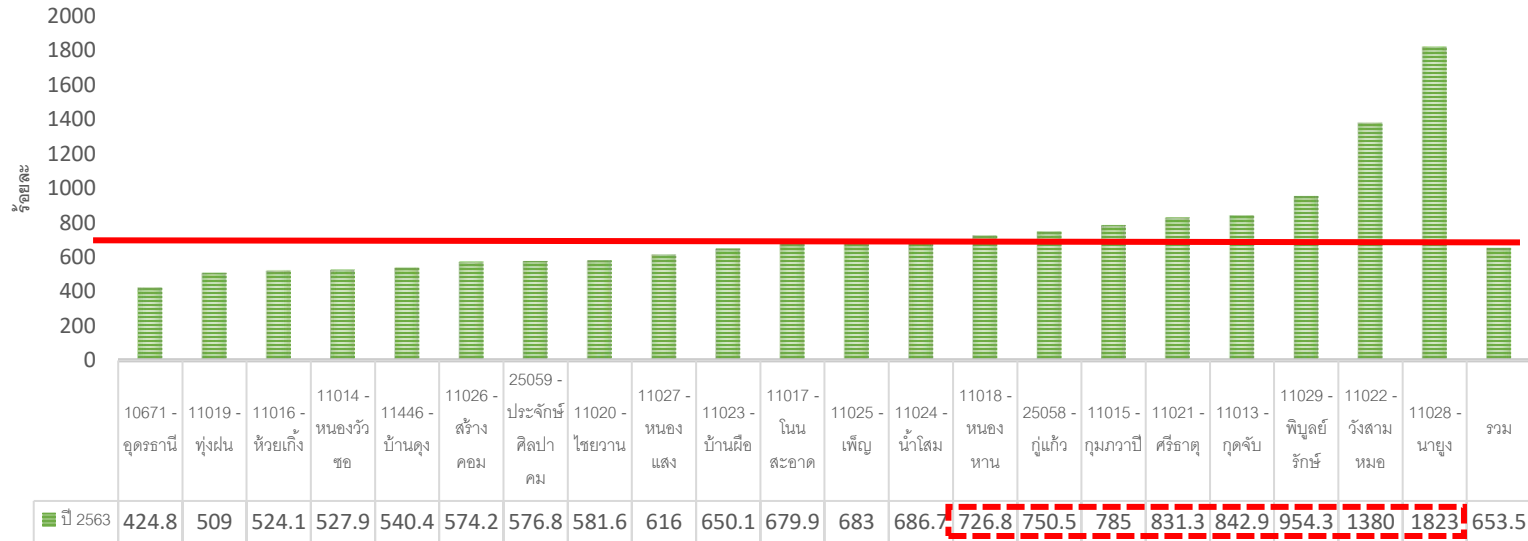
ปี 2563 ผ่านทุก CUP

สัดส่วน CUP ที่ผ่านเกณฑ์ / ไม่ผ่านเกณฑ์ KPI ที่ 5.2 แยกรายปี



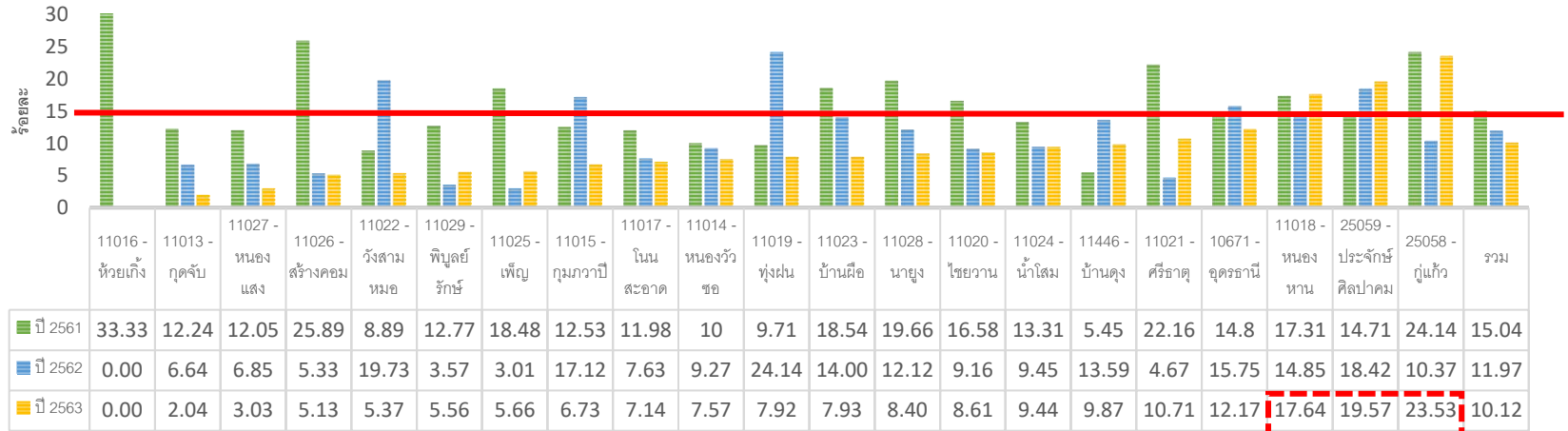
> 30.01 = 0 คะแนน
 25.01-30.00 = 1 คะแนน
 20.01-25.00 = 3 คะแนน
 ≤ 20 = 5 คะแนน

KPI 6. อัตราการรับไว้รักษาในโรงพยาบาลด้วยกลุ่มโรคที่ควรรักษาแบบผู้ป่วยนอก(ACSC: ambulatory care sensitive condition) ในโรคลมชัก (Epilepsy) ปอดอุดกั้นเรื้อรัง (COPD) หืด (asthma) เบาหวาน ((Diabetes Mellitus) และความดันโลหิตสูง (Hypertension) แยกราย CUP **น้ำหนัก 6 (ในสังกัด สธ.)**



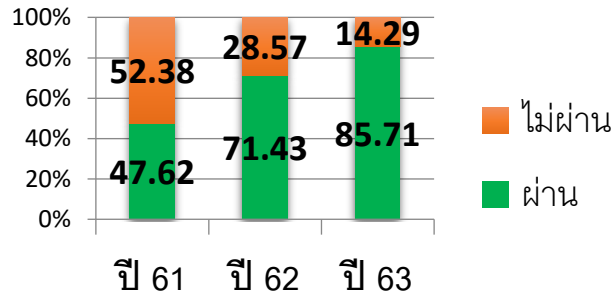
CUP ที่ไม่ผ่าน 8 CUP หนองหาน ภูแก้ว ภูมกวาปี ศรีธาตุ ภูจัน ภูมฤกษ์ วังสามหมอ นามู

KPI 7.อัตราการเปลี่ยนแปลงของผู้ป่วย CKD จากระยะ 3B สู่ระยะที่ 4 ขึ้นไป แยกราย CUP น้ำหนัก 15 (ในสังกัด สธ.)



ปี 2563 ไม่ผ่านเกณฑ์ 3 CUP คือ หนองหาน ประจักษ์ศิลปาคม กู่แก้ว

สัดส่วน CUP ที่ผ่านเกณฑ์ / ไม่ผ่านเกณฑ์ KPI ที่ 7 แยกรายปี

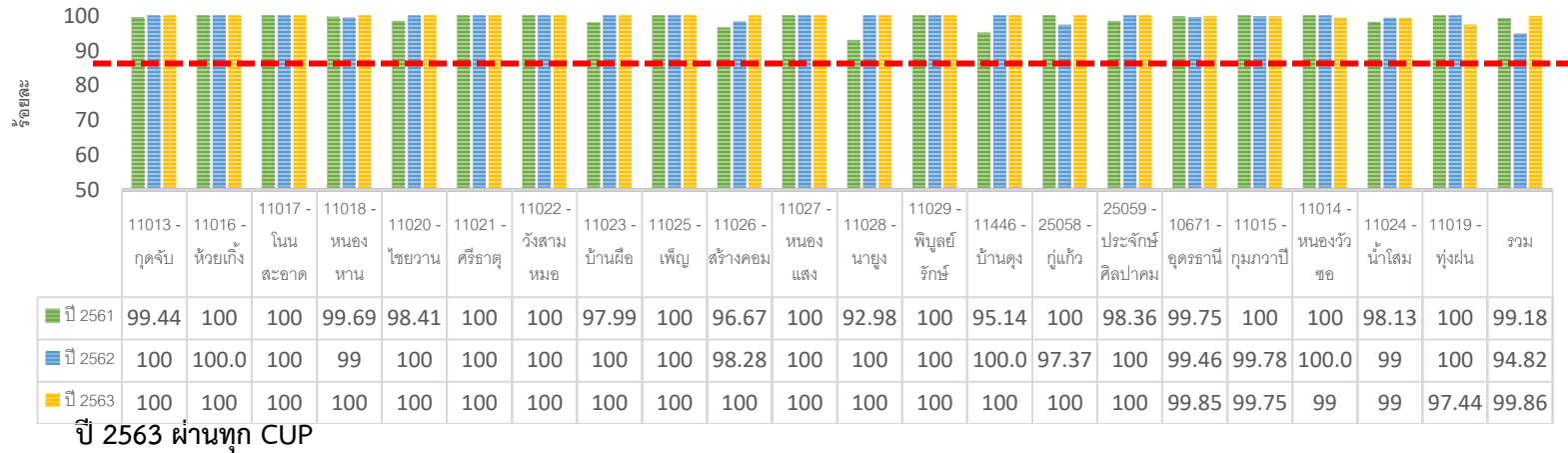


13.01 - 14.00 = 1 คะแนน
 12.01 - 13.00 = 2 คะแนน
 11.01 - 12.00 = 3 คะแนน
 10.01 - 11.00 = 4 คะแนน
 ≤ 10.00 = 5 คะแนน

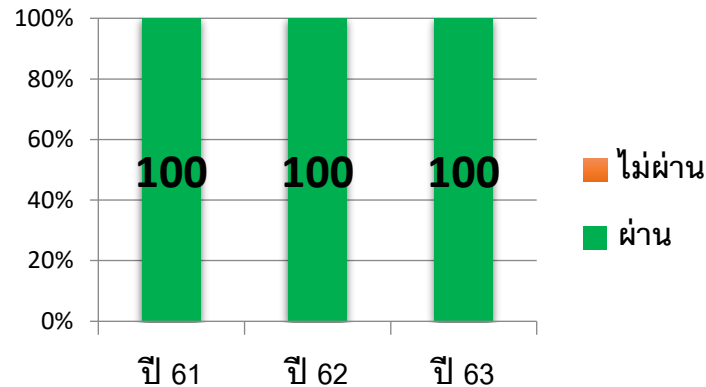
ที่มา ข้อมูล cockpit 63 Q 3-4 ปี 62 และ Q 1-2 ปี 63

เกณฑ์ เขต 8 ไม่เกินร้อยละ 14

KPI 8. ร้อยละผู้ป่วยเตียงประเภทที่ 3 และ 4 ได้รับการเยี่ยมบ้านตามเกณฑ์ จำแนกราย CUP น้ำหนัก 15 (ในสังกัด สธ.)



สัดส่วน CUP ที่ผ่านเกณฑ์ / ไม่ผ่านเกณฑ์ KPI ที่ 8 แยกรายปี

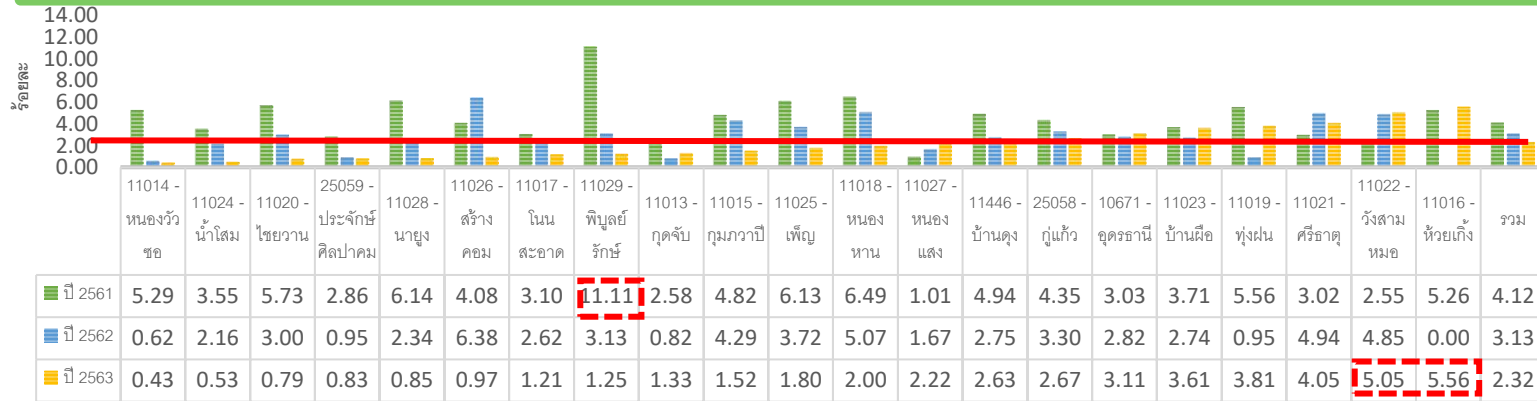


ที่มา ข้อมูล cockpit 63 Q 3-4 ปี 62 และ Q 1-2 ปี 63

85.00 – 87.99	= 1 คะแนน
88.00 – 90.99	= 2 คะแนน
91.00 – 93.99	= 3 คะแนน
94.00 – 96.99	= 4 คะแนน
≥ 97.00	= 5 คะแนน

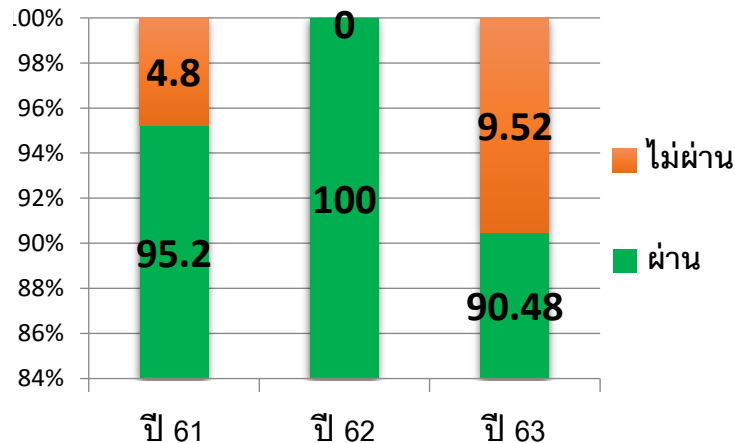
เกณฑ์ ร้อยละ 85

KPI 9.ร้อยละทารกแรกเกิดที่มีน้ำหนักน้อยกว่า 2,500 กรัม จำแนกราย CUP น้ำหนัก 10 (ในสังกัด สธ.)



ปี 2563 ไม่ผ่าน 2 CUP คือ วังสามหมอ ห้วยเกิ้ง

สัดส่วน CUP ที่ผ่านเกณฑ์ / ไม่ผ่านเกณฑ์ KPI ที่ 9 แยกรายปี



ที่มา ข้อมูล cockpit 63 ณ 31 มี.ค.2563

4.81 - 5.00 = 1 คะแนน
 4.61 - 4.80 = 2 คะแนน
 4.41 - 4.60 = 3 คะแนน
 4.21 - 4.40 = 4 คะแนน
 ≤ 4.20 = 5 คะแนน

สภาพปัญหา

1. พื้นที่ขาดการสำรวจข้อมูลประชากร ให้เป็นปัจจุบัน เช่น การกำหนด Type ไม่ตรงตามสิทธิ ตัวอย่าง สิทธิ UC แต่กำหนด Type เป็น 4 ซึ่งต้องเป็น 1 หรือ 3
2. การสื่อสารการดำเนินงานในพื้นที่ยังไม่ครอบคลุม ยังมีความไม่เข้าใจเป้าหมายในการดำเนินงาน
3. การบันทึกข้อมูลย้อนหลัง แต่ไม่ถูกส่งออก และการส่งข้อมูลไม่ทันเวลา

สิ่งที่ดำเนินการไปแล้ว ปี 2564

1. ศูนย์คอม สสจ.อุดรธานี ได้นำเข้าประชากร DBPOP ใน cockpit64 และส่งข้อมูล DBPOP ให้ทุกพื้นที่แล้ว เพื่อตรวจสอบเป้าหมายการดำเนินงานและพื้นที่ที่ต้องนำเข้าข้อมูลประชากรใน HIS โดยการบันทึกผ่านทาง HIS ของหน่วยบริการเท่านั้น (ไม่สามารถนำเข้าอัตโนมัติได้)
 2. งานพัฒนายุทธศาสตร์ฯ ร่วมกับ งาน NCD ได้ออกพื้นที่ที่ยังมีปัญหา คือ CUP กู่แก้ว และรพ.หนองแสง
 3. Link ในการตรวจสอบข้อมูลที่ส่งไป สปสช. https://udonthani.nhso.go.th/mis_hos จะประมวลผลเป็นไตรมาส ผลงานจะใกล้เคียงกับ สปสช.กลาง
- monitor ข้อมูลที่ cockpit64 สสจ.อุดรธานี
http://203.157.168.50/cockpit64_ud/main/new_index2.php?stg_group_id=1
ประมวลผลทุกวัน ช่วง 18.00 น.

ข้อเสนอแนะการพัฒนางาน ปี 2564

1. ผู้ปฏิบัติต้องศึกษารายละเอียด Template การดึงข้อมูลของ สปสช. เพื่อจะได้เข้าใจเป้าหมายในการดำเนินงาน และสื่อสารกับผู้เกี่ยวข้องทราบ
2. ผู้ปฏิบัติงาน เน้นทำงานเชิงรุก ติดตามกำกับ Alert ก่อนล่วงหน้าทุกเดือน ค้นหากลุ่มเป้าหมาย ตั้งแต่ต้นปี โดยให้ภาคีเครือข่ายมีส่วนร่วมในการทำงาน เช่น การบันทึกและส่งข้อมูลการคัดกรอง DM HT ขอให้ดำเนินการให้แล้วเสร็จ ภายใน ธ.ค.63
3. ผู้ปฏิบัติงานใส่ใจ ตรวจสอบข้อมูลก่อนส่ง และตรวจ Check ในฐานข้อมูลทุกครั้งที่มีการบันทึก โดยการมีส่วนร่วมของผู้ปฏิบัติงานที่เกี่ยวข้อง และจัดให้มีคณะทำงานช่วยดูแลระดับ CUP ก่อนส่งข้อมูล โดยตรวจสอบความถูกต้องตามโครงสร้างฯ ก่อนส่งออก
4. การกำกับ ติดตามให้พื้นที่ ส่งข้อมูลให้ทันเวลาที่กำหนด (ทุก 3 วัน)
5. ตรวจสอบปริมาณข้อมูล 43 แฟ้มที่ส่งออกทุกครั้ง
เพื่อให้แน่ใจว่ามีข้อมูลเข้าสู่ระบบ HDC ครบถ้วน
6. ผู้บริหาร ให้ความสำคัญ ติดตามทุกสัปดาห์/ทุกเดือนใน คปสอ.

คาดประมาณผลงาน QOF ปี 2564

1 เม.ย. 63 – 20 ต.ค.63

สรุปคาดประมาณผลงาน QOF (1 เม.ย.63-20 ต.ค.63) จำแนกราย CUP 2564

ลำดับ	cup_	cup_name	ตัวชี้วัดที่ 1 คัดกรอง DM	ตัวชี้วัดที่ 2 คัดกรอง HT	ตัวชี้วัดที่ 3 ฝากครรภ์ ก่อน 12 wks.	ตัวชี้วัดที่ 4 คัดกรอง papsmear	ตัวชี้วัดที่ 5.1 RDU AD	ตัวชี้วัดที่ 5.2 RDU RI	ตัวชี้วัดที่ 7 CKD 3B ไป 4	ตัวชี้วัดที่ 8 เตียง 3 และ 4 ได้รับการ เยี่ยมบ้าน	ตัวชี้วัดที่ 9 LBW	สรุปผ่าน เกณฑ์	จัด	คะแนน (470)	ร้อยละ
	code		≥ 90%	≥ 90%	≥ 70 %	≥ 67 %	≤ 20 %	≤ 20 %	≤ 10%	≥ 97.00%	≤ 4.20%	(จำนวน ตัวชี้วัด)	ลำดับ		
1	10671	โรงพยาบาลศูนย์อุดรธานี			86.16	82.98	15.13	8.82	12.67	97.69	4.09	7	1	360	76.60
2	11013	โรงพยาบาลกุดจับ			94.92	66.65	9.04	8.98	11.11	88.51	2.75	7	1	360	76.60
3	11014	โรงพยาบาลหนองวัวซอ			91.74	76.02	16.88	7.89	7.58	99	1.79	7	1	360	76.60
4	11015	โรงพยาบาลกุมภวาปี	อยู่ระหว่างคัดกรอง		87.21	81.79	13.38	10.04	11.32	99.01	3.19	7	2	350	74.47
5	11016	โรงพยาบาลห้วยเกิ้ง			100	90.31	17.12	13.35	0	100	0	7	3	330	70.21
6	11017	โรงพยาบาลโนนสะอาด	ต.ค.-ธ.ค.63		88.73	70.94	13.8	4.97	15.57	100	0	6	3	330	70.21
7	11018	โรงพยาบาลหนองหาน			85.51	72.51	8.39	11.39	13.27	100	3.52	7	4	315	67.02
8	11019	โรงพยาบาลทุ่งฝน			87.23	73.54	11.13	10.14	11.4	100	0	7	4	315	67.02
9	11020	โรงพยาบาลไชยวาน			86.96	70.2	11.95	12.91	16.48	100	7.32	5	4	315	67.02
10	11021	โรงพยาบาลศรีธาตุ			82.47	71.58	12.03	10.08	13.81	99.21	1.16	7	5	310	65.96
11	11022	โรงพยาบาลวังสามหมอ			82.86	74.69	12.18	12.29	22.29	100	1.3	6	6	305	64.89
12	11023	โรงพยาบาลบ้านดือ			92.99	82.88	18.24	3.89	10.94	98.73	5.91	6	7	300	63.83
13	11024	โรงพยาบาลน้ำโสม			84.11	79.82	17.46	6.38	14.04	100	0	6	7	300	63.83
14	11025	โรงพยาบาลเพ็ญ			88.15	77.55	8.31	6.64	9.78	100	7.17	6	7	300	63.83
15	11026	โรงพยาบาลสร้างคอม			95.24	67.18	0.41	5.79	9.8	100	1.82	7	8	295	62.77
16	11027	โรงพยาบาลหนองแสง			97.22	65.39	13.52	8.53	0.85	97.74	3.33	7	9	285	60.64
17	11028	โรงพยาบาลนาแก			91.38	67.4	5.99	5.47	12.39	96.08	0	7	9	285	60.64
18	11029	โรงพยาบาลพิบูลย์รักษ์			79.63	73.66	7.96	12.66	33.33	98.45	2.78	6	9	285	60.64
19	11446	โรงพยาบาลบ้านดุง			81.3	80.84	11.36	5.34	12.02	100	2.53	7	9	285	60.64
20	25058	โรงพยาบาลกู่แก้ว			88.24	72.82	12.76	16.31	5.51	78.95	6.9	5	10	275	58.51
21	25059	โรงพยาบาลประจักษ์ศิลปาคม			82.35	60	16.27	7.03	10.2	100	0	7	11	235	50.00
		รวม			87.32	77.29	12.19	8.17	12.12	98.48	3.47	7		235	50.00

หมายเหตุ

ไม่รวมตัวชี้วัดที่ 6 อัตราการรับไว้รักษาในโรงพยาบาล
ด้วยกลุ่มโรคที่ควรรักษาแบบผู้ป่วยนอก(ลมชัก COPD
asthma DM HT)

ไม่ได้รับ ไม่ได้รับ ไม่ได้รับ
การจัดสรร การจัดสรร การจัดสรร
5 CUP 1 CUP 4 CUP

KPI 1. ร้อยละของประชากรไทยอายุ 35-74 ปี ได้รับการคัดกรอง DM โดยการตรวจวัดระดับน้ำตาลในเลือด จำแนกราย CUP เกณฑ์เป้าหมาย ≥ 90 (5 คะแนน) น้ำหนัก 11

80.00-82.49 = 1 คะแนน

82.50-84.99 = 2 คะแนน

85.00-87.49 = 3 คะแนน

87.50-89.99 = 4 คะแนน

≥ 90.00 = 5 คะแนน

แยกราย CUP

อยู่ในช่วงคัดกรอง ต.ค. – ธ.ค.63

เกณฑ์ เขต 8 ไม่ต่ำกว่าร้อยละ 80.00

**KPI 2. ร้อยละของประชากรไทยอายุ 35-74 ปี ได้รับการคัดกรองความดันโลหิตสูง
จำแนกราย CUP เกณฑ์เป้าหมาย ≥ 90 (5 คะแนน) คำนวณ 11**

80.00-82.49 = 1 คะแนน

82.50-84.99 = 2 คะแนน

85.00-87.49 = 3 คะแนน

87.50-89.99 = 4 คะแนน

≥ 90.00 = 5 คะแนน

ภาพรวม

แยกราย CUP

อยู่ในช่วงคัดกรอง ต.ค. – ธ.ค.63

เกณฑ์ เขต 8 ไม่ต่ำกว่าร้อยละ 80.00

KPI 3. หญิงมีครรภ์ได้รับการฝากครรภ์ครั้งแรกก่อน 12 สัปดาห์ จำแนกราย CUP

เกณฑ์เป้าหมาย ≥ 70 (5 คะแนน) น้ำหนัก 10

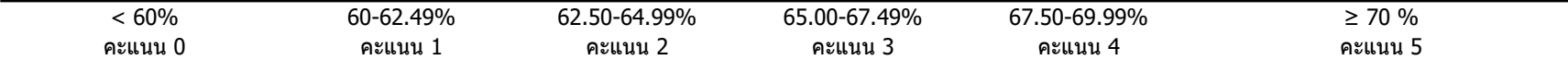
แยกราย CUP

- 60.00- 62.49 = 1 คะแนน
- 62.50-64.99 = 2 คะแนน
- 65.00-67.49 = 3 คะแนน
- 67.50-69.99 = 4 คะแนน
- ≥ 70 = 5 คะแนน

ภาพรวม
87.32%

21 CUP

โรงพยาบาลห้วยเกิ้ง	100
โรงพยาบาลหนองแสง	97.22
โรงพยาบาลสร้างคอม	95.24
โรงพยาบาลกุดจับ	94.92
โรงพยาบาลบ้านผือ	92.99
โรงพยาบาลหนองวัวซอ	91.74
โรงพยาบาลนาูง	91.38
โรงพยาบาลโนนสะอาด	88.73
โรงพยาบาลกุแก้ว	88.24
โรงพยาบาลเพ็ญ	88.15
โรงพยาบาลทุ่งฝน	87.23
โรงพยาบาลกุมภวาปี	87.21
โรงพยาบาลไชยวาน	86.96
โรงพยาบาลศูนย์อุดรธานี	86.16
โรงพยาบาลหนองหาน	85.51
โรงพยาบาลน้ำโสม	84.11
โรงพยาบาลวังสามหมอ	82.86
โรงพยาบาลศรีธาตุ	82.47
โรงพยาบาลประจักษ์ศิลปาคม	82.35
โรงพยาบาลบ้านดุง	81.3
โรงพยาบาลพิบูลย์รักษ์	79.63



KPI 4. ร้อยละสะสมความครอบคลุมการตรวจคัดกรองมะเร็งปากมดลูกในสตรี 30-60 ปี ภายใน 5 ปี แยกราย CUP เกณฑ์เป้าหมาย ≥ 67 (5 คะแนน) น้ำหนัก 10

58.00 – 60.24 = 1 คะแนน

60.25 – 62.49 = 2 คะแนน

62.50 – 64.74 = 3 คะแนน

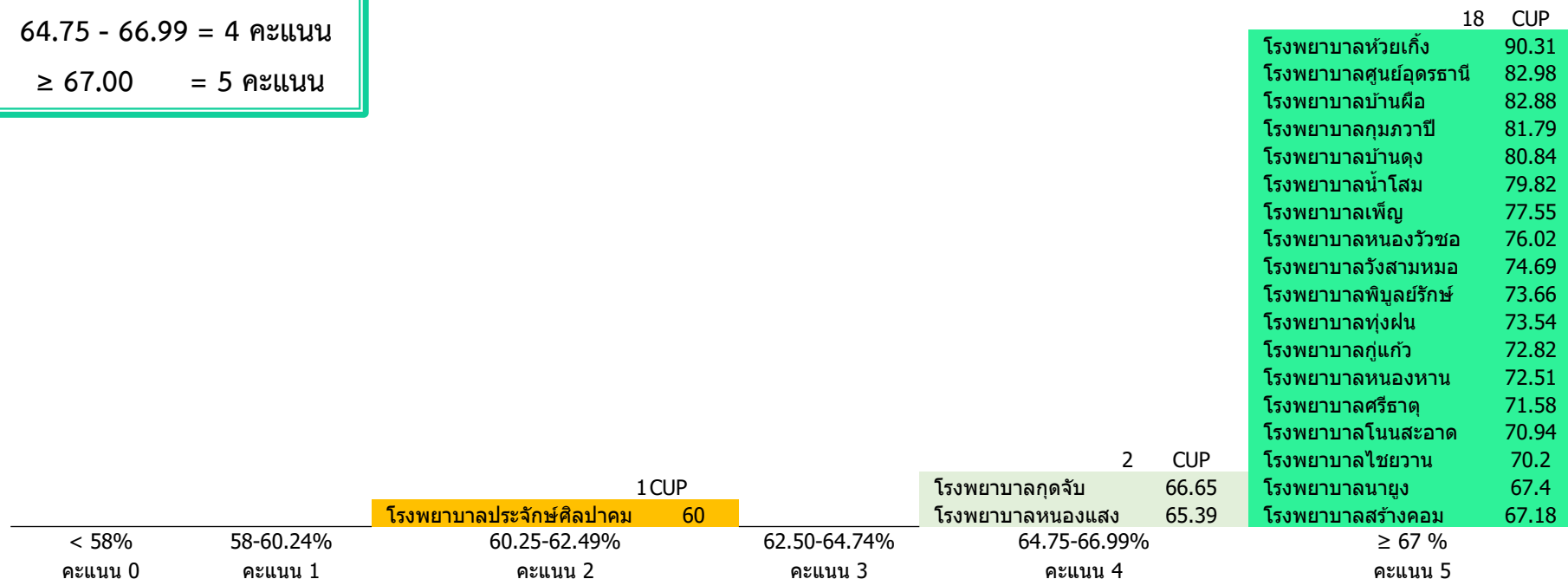
64.75 – 66.99 = 4 คะแนน

≥ 67.00 = 5 คะแนน

ภาพรวม

77.29%

แยกราย CUP



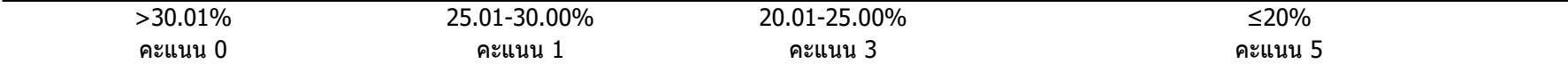
KPI 5.1. การใช้ยาปฏิชีวนะอย่างรับผิดชอบในผู้ป่วยนอก โรคอุจจาระร่วงเฉียบพลัน (Acute Diarrhea) แยกสาย CUP เกณฑ์เป้าหมาย ≤ 20 (5 คะแนน) น้ำหนัก 6

> 30.01 = 0 คะแนน
 25.01-30.00 = 1 คะแนน
 20.01-25.00 = 3 คะแนน
 ≤ 20 = 5 คะแนน

ภาพรวม
 12.19%

แยกสาย CUP

	21 cup
โรงพยาบาลสร้างคอม	0.41
โรงพยาบาลนาโยง	5.99
โรงพยาบาลพิบูลย์รักษ์	7.96
โรงพยาบาลเพ็ญ	8.31
โรงพยาบาลหนองหาน	8.39
โรงพยาบาลกุดจับ	9.04
โรงพยาบาลทุ่งฝน	11.13
โรงพยาบาลบ้านดุง	11.36
โรงพยาบาลไชยวาน	11.95
โรงพยาบาลศรีธาตุ	12.03
โรงพยาบาลวังสามหมอ	12.18
โรงพยาบาลกุ้แก้ว	12.76
โรงพยาบาลกุมภวาปี	13.38
โรงพยาบาลหนองแสง	13.52
โรงพยาบาลโนนสะอาด	13.8
โรงพยาบาลศูนย์อุดรธานี	15.13
โรงพยาบาลประจักษ์ศิลปาคม	16.27
โรงพยาบาลหนองวัวซอ	16.88
โรงพยาบาลห้วยเกิ้ง	17.12
โรงพยาบาลน้ำโสม	17.46
โรงพยาบาลบ้านผือ	18.24



KPI 5.2. การใช้ยาปฏิชีวนะอย่างรับผิดชอบในผู้ป่วยนอก โรคติดเชื้อระบบทางเดินหายใจ (RI) แยกราย CUP เกณฑ์เป้าหมาย ≤ 20 (5 คะแนน) น้ำหนัก 6

> 30.01 = 0 คะแนน
25.01-30.00 = 1 คะแนน
20.01-25.00 = 3 คะแนน
≤ 20 = 5 คะแนน

ภาพรวม
8.17%

แยกราย CUP

21 cup

โรงพยาบาลบ้านฝ้อ	3.89
โรงพยาบาลโนนสะอาด	4.97
โรงพยาบาลบ้านดุง	5.34
โรงพยาบาลนาผุง	5.47
โรงพยาบาลสร้างคอม	5.79
โรงพยาบาลน้ำโสม	6.38
โรงพยาบาลเพ็ญ	6.64
โรงพยาบาลประจักษ์ศิลปาคม	7.03
โรงพยาบาลหนองวัวซอ	7.89
โรงพยาบาลหนองแสง	8.53
โรงพยาบาลศูนย์อุดรธานี	8.82
โรงพยาบาลกุดจับ	8.98
โรงพยาบาลกุมภวาปี	10.04
โรงพยาบาลศรีธาตุ	10.08
โรงพยาบาลทุ่งฝน	10.14
โรงพยาบาลหนองหาน	11.39
โรงพยาบาลวังสามหมอ	12.29
โรงพยาบาลพิบูลย์รักษ์	12.66
โรงพยาบาลไชยวาน	12.91
โรงพยาบาลห้วยเกิ้ง	13.35
โรงพยาบาลกู่แก้ว	16.31

>30.01%
คะแนน 0

25.01-30.00%
คะแนน 1

20.01-25.00%
คะแนน 3

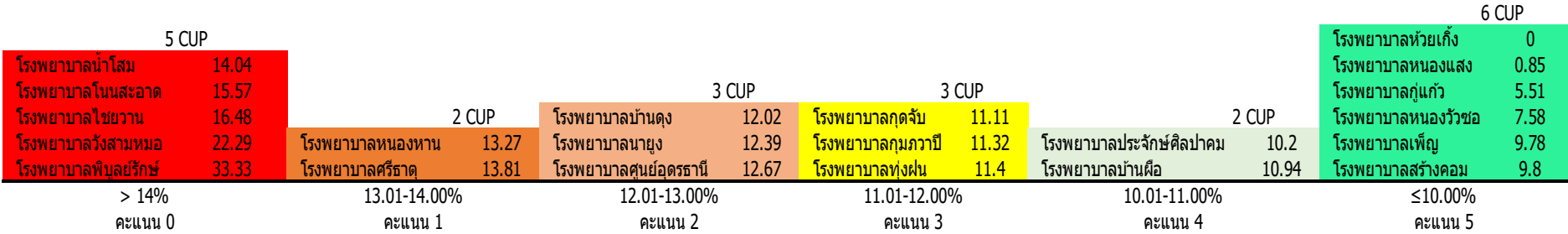
≤20%
คะแนน 5

KPI 7.อัตราการเปลี่ยนแปลงของผู้ป่วย CKD จากระยะ 3B สู่ระยะที่ 4 ขึ้นไป
แยกราย CUP เกณฑ์เป้าหมาย ≤ 10% (5 คะแนน) น้ำหนัก 15

- 13.01 - 14.00 = 1 คะแนน
- 12.01 – 13.00 = 2 คะแนน
- 11.01 - 12.00 = 3 คะแนน
- 10.01 - 11.00 = 4 คะแนน
- ≤ 10.00 = 5 คะแนน

ภาพรวม
12.12%

แยกราย CUP



KPI 8. ร้อยละผู้ป่วยเตียงประเภทที่ 3 และ 4 ได้รับการเยี่ยมบ้านตามเกณฑ์ จำแนกราย CUP

เกณฑ์เป้าหมาย $\geq 97\%$ (5 คะแนน) น้ำหนัก 15

85.00 – 87.99	= 1 คะแนน
88.00 - 90.99	= 2 คะแนน
91.00 - 93.99	= 3 คะแนน
94.00 - 96.99	= 4 คะแนน
≥ 97.00	= 5 คะแนน

ภาพรวม

98.48%

แยกราย CUP

18 CUP

วังสามหมอ	100.00
ทุ่งฝน	100.00
ประจักษ์ศิลปาคม	100.00
โนนสะอาด	100.00
สร้างคอม	100.00
เพ็ญ	100.00
น้ำโสม	100.00
หนองหาน	100.00
ไชยวาน	100.00
บ้านดุง	100.00
ห้วยเกิ้ง	100.00
ศรีธาตุ	99.21
กุมภวาปี	99.01
หนองวัวซอ	99.00
บ้านฝ้อ	98.73
พิบูลย์รักษ์	98.45
หนองแสง	97.74
เมืองอุดรธานี	97.69

1 CUP

คูแก้ว 78.95

<85%
คะแนน 0

85-87.99%
คะแนน 1

1 CUP

กุดจับ 88.51

88-90.99%
คะแนน 2

91-93.99%
คะแนน 3

1 CUP

นาเย่ง 96.08

94-96.99%
คะแนน 4

$\geq 97\%$
คะแนน 5

KPI 9.ร้อยละทารกแรกเกิดที่มีน้ำหนักน้อยกว่า 2,500 กรัม จำแนกราย CUP

เกณฑ์เป้าหมาย $\leq 4.20\%$ (5 คะแนน) น้ำหนัก 10

4.81 - 5.00 = 1 คะแนน

4.61 - 4.80 = 2 คะแนน

4.41 - 4.60 = 3 คะแนน

4.21 - 4.40 = 4 คะแนน

≤ 4.20 = 5 คะแนน

ภาพรวม

3.47%

แยกราย CUP

17CUP

โรงพยาบาลห้วยเกิ้ง	0
โรงพยาบาลน้ำโสม	0
โรงพยาบาลนาโยง	0
โรงพยาบาลทุ่งฝน	0
โรงพยาบาลประจักษ์ศิลปาคม	0
โรงพยาบาลโนนสะอาด	0
โรงพยาบาลศรีธาตุ	1.16
โรงพยาบาลวังสามหมอ	1.3
โรงพยาบาลหนองวัวซอ	1.79
โรงพยาบาลสร้างคอม	1.82
โรงพยาบาลบ้านดุง	2.53
โรงพยาบาลกุดจับ	2.75
โรงพยาบาลพิบูลย์รักษ์	2.78
โรงพยาบาลกุมภวาปี	3.19
โรงพยาบาลหนองแสง	3.33
โรงพยาบาลหนองหาน	3.52
โรงพยาบาลศูนย์อุดรธานี	4.09

4CUP

โรงพยาบาลบ้านผือ	5.91
โรงพยาบาลกุแก้ว	6.9
โรงพยาบาลเพ็ญ	7.17
โรงพยาบาลไชยวาน	7.32

>5%	4.81-5.00%	4.61-4.80%	4.41-4.60%	4.21-4.40%	$\leq 4.20\%$
คะแนน 0	คะแนน 1	คะแนน 2	คะแนน 3	คะแนน 4	คะแนน 5

A photograph of a Thai temple complex. In the foreground, a large pink lotus flower is in bloom, surrounded by large green leaves. In the middle ground, a tall, ornate golden statue of a guardian figure stands prominently. In the background, a traditional Thai temple with a red roof and white walls is visible, along with a tall, slender stupa. The sky is blue with some clouds. The text "Thank you" is overlaid on the right side of the image in a large, bold, italicized black font. A paperclip is visible in the top right corner of the image.

***Thank
you***