

แนวทางการดูแลพระสงฆ์ จังหวัดอุดรธานี

ปีงบประมาณ 2568



นายแพทย์ประพนธ์ เครือเจริญ
นายแพทย์เชี่ยวชาญ (ด้านเวชกรรมป้องกัน)
2 ธันวาคม 2567





นายแพทย์ณัฐพงศ์ วงศ์วิวัฒน์
ผู้ตรวจราชการเขตสุขภาพที่ 8

ข้อสั่งการ

การดำเนินงาน

1

พัฒนา Service Plan พระสงฆ์ครบวงจร
“ส่งเสริม ป้องกัน รักษาโรค พันพู่สภาพ”
ในทุกกระดับ : ปฐมภูมิ > ทุติยภูมิ > ตติยภูมิ

- จัดรูปแบบการให้บริการในทุกระดับ swสต. swช. swท. swศ.
- กำหนด NODE บริการ ระดับอำเภอ ระดับจังหวัด
- กิจกรรมบริการให้สอดคล้องกับสภาพปัญหาและอำนวยความสะดวก
สะดวกแก่พระสงฆ์ **เน้นจัดบริการที่วัด**

- ทบทวนและจัดทำคำสั่งคณะทำงานพระสงฆ์
- จัดรูปแบบการให้บริการ/NODE บริการ ในแต่ละระดับ

2

DATA
เป็นปัจจุบัน ถูกต้อง ครบถ้วน ใช้งานร่วมกันได้

- พัฒนาข้อมูลพื้นฐานร่วมกับสำนักงานพระพุทธศาสนาจังหวัด
ข้อมูลวัด, สำนักสงฆ์, พระสงฆ์, สามเณร
- ข้อมูลสุขภาพพระสงฆ์ ปกติ เสี่ยง อาหาร ภาวะพึ่งพิง
- พระสงฆ์และหน่วยบริการ ใช้งานข้อมูลร่วมกัน

- สำรวจจำนวนวัด สำนักสงฆ์ พระสงฆ์ สามเณร แมชี ประสานข้อมูลจากสนง.พระพุทธศาสนาจังหวัด
- จัดทำข้อมูลสุขภาพพระสงฆ์/วิเคราะห์ข้อมูล

3

โรงพยาบาลตติยภูมิ
จัดระบบบริการให้ชัดเจน

- จัดระบบเข้าบริการของโรคที่มีความซับซ้อน
- จัดสถานที่บริการที่เอื้อต่อพระธรรมวินัย
- บุคลากรมีความรู้ความสามารถในการให้บริการ ที่เอื้อต่อพระธรรมวินัย

- กำหนดรูปแบบการให้บริการพระสงฆ์อาหาร

4

การส่งต่อ Seamless
ไร้รอยต่อ ทั้งภายใน ภายนอกเขตสุขภาพ

- พัฒนาระบบส่งต่อ ระดับอำเภอ ระดับจังหวัด ภายในเขตสุขภาพ และนอกเขตสุขภาพ
- ส่งต่อข้อมูลสุขภาพพระสงฆ์ **Realtime**

- จัดทำ Flow ระบบส่งต่อ Consult ทุกระดับ ภายในจังหวัด และนอกเขตสุขภาพ

5

กองทุนสุขภาพพระสงฆ์อาหาร

- พิจารณาจัดตั้งกองทุนพระสงฆ์อาหาร sw.ระดับอำเภอ/จังหวัด/เขตสุขภาพ สนับสนุนงบประมาณให้รพ.ที่ให้บริการ
- สนับสนุนงบประมาณ จัดกิจกรรมตรวจสุขภาพพระสงฆ์ การพัฒนาศักยภาพบุคลากร

- ดำเนินการจัดตั้งกองทุนสุขภาพพระสงฆ์อาหาร

บริการสุขภาพพระสงฆ์ จังหวัดอุดรธานี

	วัด	1,612 แห่ง		กัญชีวาภิบาล	40 แห่ง
	พระสงฆ์	3,732 รูป		รพช.	19 แห่ง
	พระคิลานุปัฏฐาก	249 รูป		รพท.	1 แห่ง
	พระอาพาธ	134 รูป		รพศ.	1 แห่ง
	พระอาพาธระยะท้าย	8 รูป		จำนวนเตียงในรพ.	97 เตียง
				จำนวนเตียงในกัญชีวาภิบาล	51 เตียง

NODE

SD 4 หอสงฆ์อาพาธ รพ.บ้านดง
ตึกอาคาร 5 ชั้น(อาคาร1) ชั้น 5
จำนวน 8 เตียง



SD4 ตึกสงฆ์อาพาธ รพ.อุดรธานี
อาคาร 96 ปี หลวงตามหาบัว ญาณสัมปันโน
ชั้น 9 และ ชั้น 10
จำนวนเตียงสามัญ 22 เตียง
ICU 6 เตียง

มีบริการแล้วทุกแห่ง (ยกเว้นรพ.ห้วยเกิ้ง)
SD 1 มีการจัดการบริการคลินิกสำหรับพระสงฆ์
SD 2 จัดที่นั่งสำหรับพระสงฆ์ ขณะรอพบแพทย์
SD 3 มีห้อง admit แยกเฉพาะพระสงฆ์

ระดับ SW.	จำนวน (แห่ง)
รพ. ระดับ P+	1
รพ. ระดับ P	-
รพ. ระดับ A+	1
รพ. ระดับ A	4
รพ. ระดับ S+	1
รพ. ระดับ S	14

SERVICE

กัญชีวาภิบาล

รพ.สต./สอ.

รพช.

รพท./รพศ.

1 เชิงรุก 2 สนับสนุน 3 ส่งต่อ 4 ครบวงจร

- ❖ คัดกรองสุขภาพพระสงฆ์
- ❖ อสม. Rider
- ❖ ระบบ Telemedicine
- ❖ ส่งเสริมสุขภาพพระสงฆ์
- ❖ การป้องกันโรค
- ❖ วัดส่งเสริมสุขภาพ

- ❖ กัญชีวาภิบาลอำเภอละ 1 แห่ง
- ❖ พระคิลานุปัฏฐาก 1 แห่ง
- ❖ คัดกรองสุขภาพพระสงฆ์
- ❖ อสม. Rider
- ❖ ระบบ Tele Medicine
- ❖ ส่งเสริมสุขภาพพระสงฆ์
- ❖ Health Station Box Set

- ❖ หอสงฆ์อาพาธ/ตึกสงฆ์อาพาธ
- ❖ ระบบ Fast Track
- ❖ มาตรฐานบริการสงฆ์อาพาธที่เอื้อต่อพระธรรมวินัย
- ❖ แพทย์เวชศาสตร์ครอบครัว

- ❖ รพ.สงฆ์ ตติยภูมิ
- ❖ ตึกสงฆ์อาพาธที่เอื้อต่อพระธรรมวินัย

NODE ระดับจังหวัด -- บริการและส่งต่อ ภายในจังหวัด และระหว่างจังหวัด
NODE ระดับอำเภอ -- บริการและส่งต่อ ระหว่างอำเภอ ภายในจังหวัด

ข้อมูลสุขภาพพระภิกษุ-สามเณรในโรงพยาบาล ภาพรวมจังหวัดอุดรธานี

ผู้ป่วยนอกโรคที่พบบ่อย 5 อันดับโรค

พระภิกษุ
402 ราย

1. ความดันโลหิตสูง จำนวน 146 ราย
2. เบาหวาน จำนวน 116 ราย
3. ความผิดปกติอื่น ๆ ของฟันและโครงสร้าง
จำนวน 51 ราย
4. โรคเนื้อเยื่อผิดปกติ จำนวน 49 ราย
5. โรคหลอดลมอักเสบ ถุงลมโป่งพองและปอด
ชนิดอุดกั้นแบบเรื้อรังอื่นจำนวน 40 ราย

ผู้ป่วยใน Admitted โรคที่พบบ่อย 5 อันดับโรค

พระภิกษุ
45 ราย

1. โรคปอดอุดกั้นเรื้อรังกำเริบ จำนวน 13 ราย
2. โรคปอดบวม จำนวน 9 ราย
3. โรคมะเร็งปอด จำนวน 8 ราย
4. Thalassemia จำนวน 8 ราย
5. Fever จำนวน 7 ราย

สามเณร
4 ราย

1. โรคไข้เลือดออก จำนวน 2 ราย
2. ไข้หวัด จำนวน 1 ราย
3. Tonsil จำนวน 1 ราย

การเสียชีวิตด้วยโรคที่พบบ่อย 5 อันดับโรค

พระภิกษุ
31 ราย

1. ชราภาพ จำนวน 11 ราย
2. โรคหัวใจล้มเหลว จำนวน 7 ราย
3. โรคสมองเสื่อมในวัยชรา จำนวน 6 ราย
4. โรคระบบหายใจล้มเหลว จำนวน 4 ราย
5. โรคหัวใจหยุดเต้น จำนวน 3 ราย

การจัดบริการพระสงฆ์อาพาธที่เฝ้าต่อพระธรรมวินัย

มาตรฐานการอุปฐากพระสงฆ์อาพาธ รพ.อุดรธานีและรพ.บ้านดุง



สำนักงานสาธารณสุขจังหวัดอุดรธานี
UDONTHANI PROVINCIAL HEALTH OFFICE

หมวดที่1

ด้านนโยบาย

- ❑ ประกาศนโยบายอุปฐากพระสงฆ์อาพาธที่เฝ้าต่อพระธรรมวินัย
- ❑ สื่อสารโดยการแจ้งหนังสือเวียน , ไลน์กลุ่มโรงพยาบาล , Facebook , ติดประกาศตามหน่วยงาน
- ❑ ประชุมชี้แจงบุคลากรรับทราบทั้งองค์กร

หมวดที่2

ด้านการอุปฐาก

- ❑ การจัดบริการห้องเวชระเบียน (ห้องบัตร)
- ❑ การจัดบริการตรวจเฉพาะสำหรับพระสงฆ์ในการตรวจรักษา
- ❑ การจัดบริการห้องฉายเฉพาะสำหรับพระสงฆ์อาพาธ
- ❑ การจัดภัตตาหารสำหรับพระสงฆ์อาพาธ
- ❑ การวางแผนจำหน่ายและการดูแลต่อเนื่อง
- ❑ การจัดบริการดูแลสุขภาพประจำปี
- ❑ มีสิทธิการรักษา และมีกองทุนอุปฐากพระสงฆ์อาพาธ

หมวดที่3

ด้านสถานที่ และสิ่งแวดล้อม

- ❑ การจัดสถานที่สำหรับพระสงฆ์อาพาธ แผนกผู้ป่วยนอก ในแต่ละจุดบริการ เช่น ห้องบัตร ห้องตรวจโรค ห้องจ่ายยา ห้องตรวจพิเศษ
- ❑ หอผู้ป่วยสำหรับพระสงฆ์อาพาธ
- ❑ จัดสถานที่สำหรับสวดมนต์ ทำวัตรเช้า ทำวัตรเย็น
- ❑ การจัดห้องสุขา (วักกุฏิ) สำหรับพระสงฆ์
- ❑ การจัดสิ่งแวดล้อมที่เฝ้าต่อพระธรรมวินัย

หมวดที่4

ด้านสิ่งอำนวยความสะดวก

- ❑ การจัดบริการ เครื่องนอน เครื่องนุ่งห่ม สำหรับพระสงฆ์อาพาธ
- ❑ การจัดเก็บไตรจีวร

หมวดที่5

ด้านบุคลากร

- ❑ ความรู้ในการอุปฐากพระสงฆ์อาพาธ
- ❑ ด้านการสนทนา การแสดง ความเคารพ และมารยาทที่ควรปฏิบัติกับพระสงฆ์
- ❑ การประเมิน



แนวทางการดำเนินงานตรวจคัดกรองสุขภาพพระภิกษุสงฆ์ จังหวัดอุดรธานี

ค้นหา

- ❑ Update ข้อมูลพระภิกษุสงฆ์/สามเณร ในระบบ 43 แฟ้ม
- ❑ เจ้าหน้าที่ดำเนินการลงทะเบียน **App หมอพร้อม** ให้แก่พระภิกษุสงฆ์/สามเณร
- ❑ เจ้าหน้าที่ดำเนินการลงทะเบียนใน **สอน.บัดดี้** ให้แก่พระภิกษุสงฆ์/สามเณร

ผู้รับผิดชอบงาน

- อสม.
- เจ้าหน้าที่สาธารณสุขทุกระดับ

❖ การคัดกรองความเสี่ยงด้านสุขภาพพระสงฆ์

- ✓ ประเมิน ADL / พฤติกรรมสุขภาพที่พึงประสงค์ของพระสงฆ์
- ✓ ประเมินโภชนาการ
- ✓ ประเมินความเสี่ยงเบาหวาน/ความดันโลหิต
- ✓ ประเมินสุขภาพทางตา
- ✓ ประเมินสุขภาพช่องปาก
- ✓ ประเมินการนอน
- ✓ ประเมินความเครียด
- ✓ ประเมินบุริสุราและยาเสพติด

คัดกรอง/รักษา

กลุ่มเป้าหมาย

อายุ 15-34 พรรษา

อายุ 35-59 พรรษา

อายุ 60 พรรษาขึ้นไป

- ❑ ชักประวัติ/ตรวจร่างกาย
- ❑ ประเมิน BMI
- ❑ สัญญาณชีพ
- ❑ การคัดกรองความเสี่ยงด้านสุขภาพ*
- ❑ ประเมินสุขภาพจิต (2Q /2Q Plus)

- ❑ ชักประวัติ/ตรวจร่างกาย
- ❑ ประเมิน BMI
- ❑ การคัดกรองความเสี่ยงด้านสุขภาพพระสงฆ์*
- ❑ ประเมินสุขภาพจิต (2Q/2Q Plus)
- ❑ ตรวจทางห้องปฏิบัติการ
- ❑ X-ray
- ❑ EKG
- ❑ ตรวจทางรังสีวิทยา

- ❑ ชักประวัติ/ตรวจร่างกาย
- ❑ ประเมิน BMI
- ❑ คัดกรองความถดถอย 9 ด้าน
- ❑ การคัดกรองความเสี่ยงด้านสุขภาพ*
- ❑ ประเมินสุขภาพจิต (2Q/2Q Plus)
- ❑ ตรวจทางห้องปฏิบัติการ
- ❑ X-ray
- ❑ EKG
- ❑ ตรวจทางรังสีวิทยา

กลุ่มดี

เสี่ยง

ป่วย

การส่งเสริม
ความรู้
รอบด้าน
(HL)

ตรวจยืนยัน/
ปรับเปลี่ยน
พฤติกรรม

ส่งต่อ
รักษา

กลุ่มดี

เสี่ยง

ป่วย

การส่งเสริม
ความรู้
รอบด้าน
(HL)

ตรวจยืนยัน/
ปรับเปลี่ยน
พฤติกรรม

ส่งต่อ
รักษา

กลุ่มดี

เสี่ยง

ป่วย

การส่งเสริม
ความรู้
รอบด้าน
(HL)

ตรวจยืนยัน/
ปรับเปลี่ยน
พฤติกรรม

ส่งต่อ
รักษา

ผู้รับผิดชอบงาน

- เจ้าหน้าที่สาธารณสุขทุกระดับ

ติดตาม/ประเมินผล

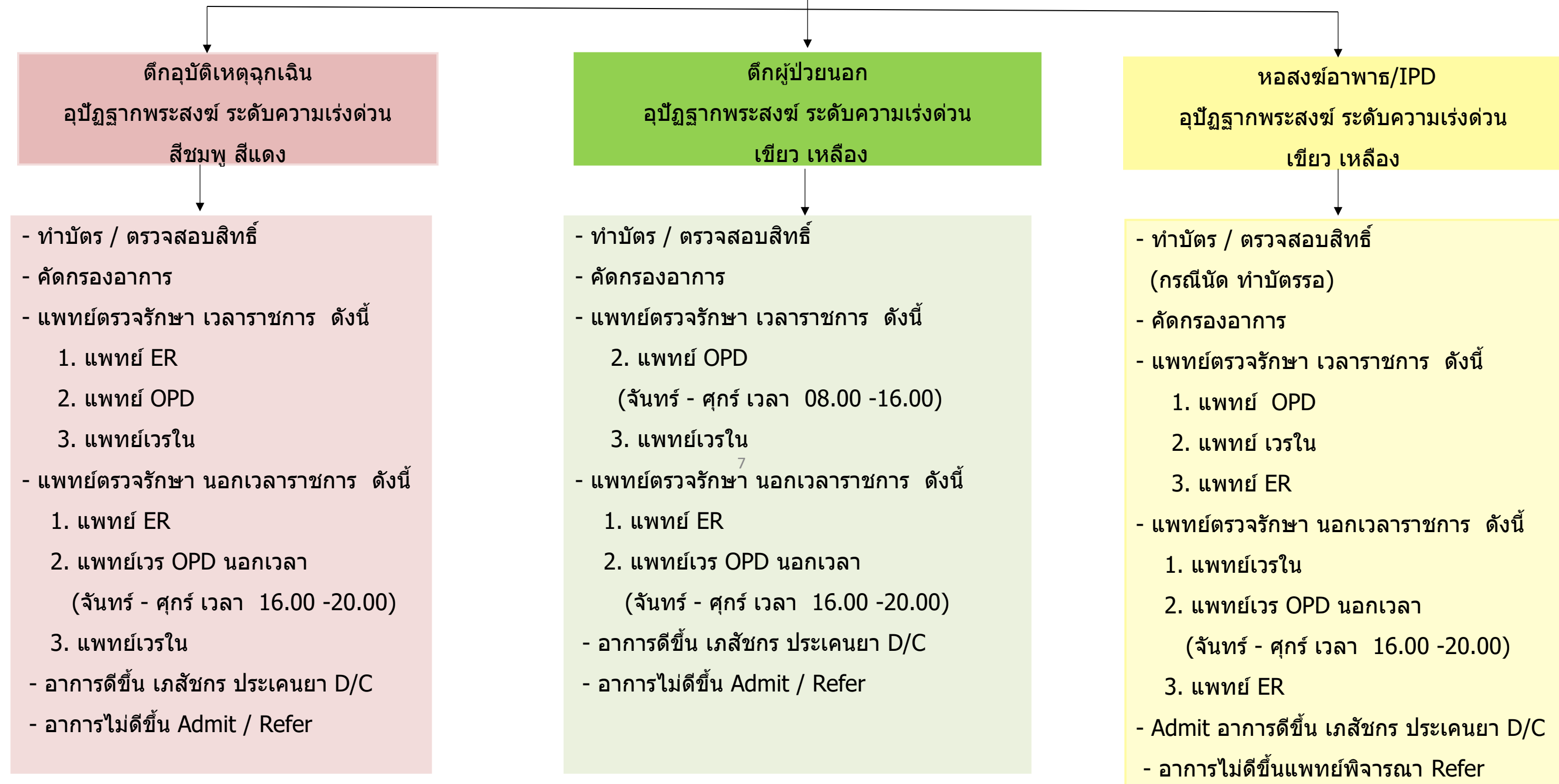
- ❑ ฐานข้อมูล HDC
- ❑ App หมอพร้อม
- ❑ สอน.บัดดี้ ในระบบ Dashboard
- ❑ แบบฟอร์มรายงานเฉพาะกิจ

ผู้รับผิดชอบงาน

- กลุ่มงานส่งเสริมสุขภาพ
- กลุ่มงานการสาธารณสุขมูลฐานและระบบสุขภาพปฐมภูมิ
- กลุ่มงานสุขภาพจิต

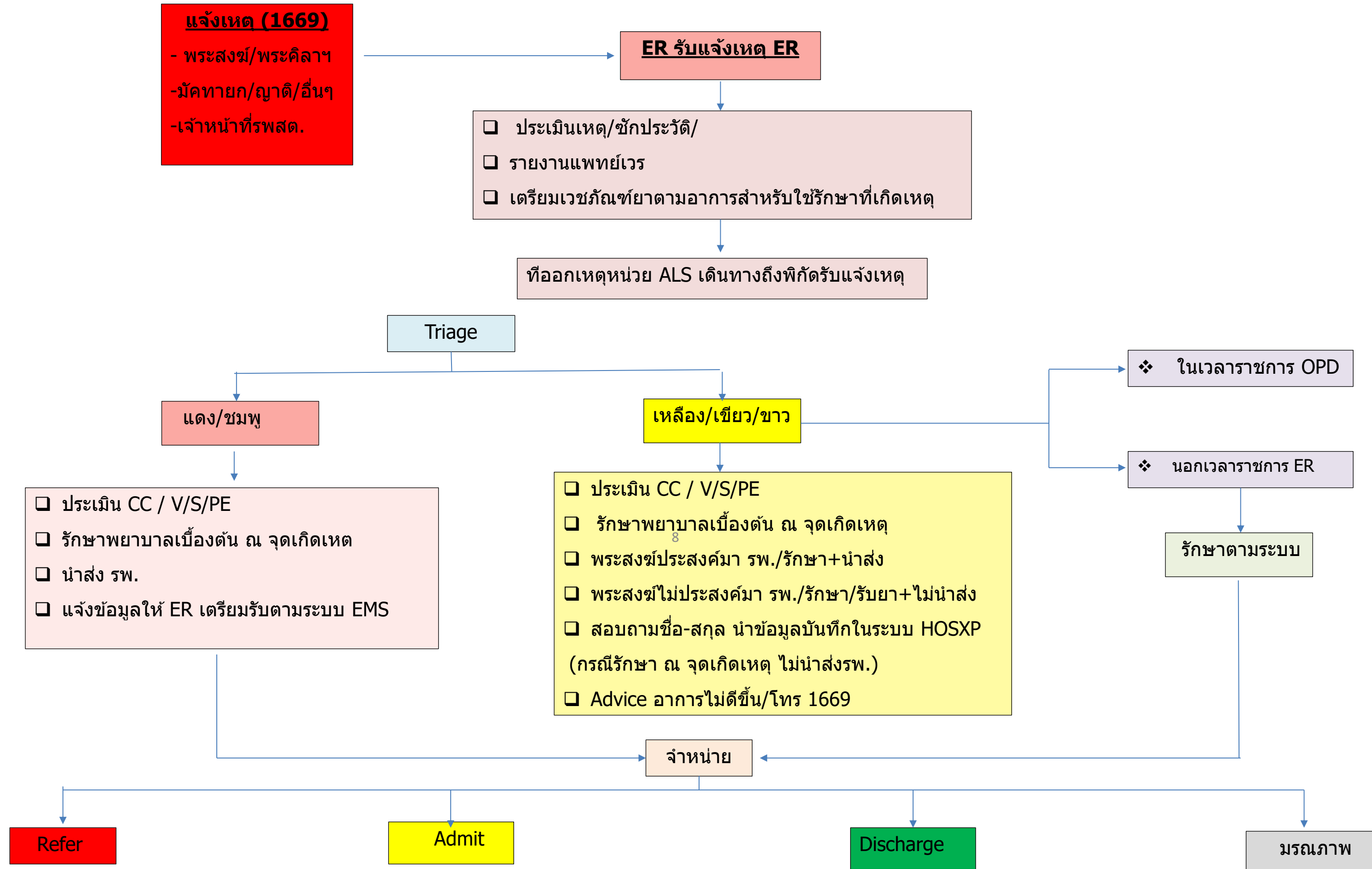
แนวทางการการอุปฐากพระสงฆ์ที่เฝ้าต่อพระธรรมวินัย ในรพช. จังหวัดอุดรธานี

พระภิกษุสงฆ์ สามเณรเข้ามารับการตรวจรักษา

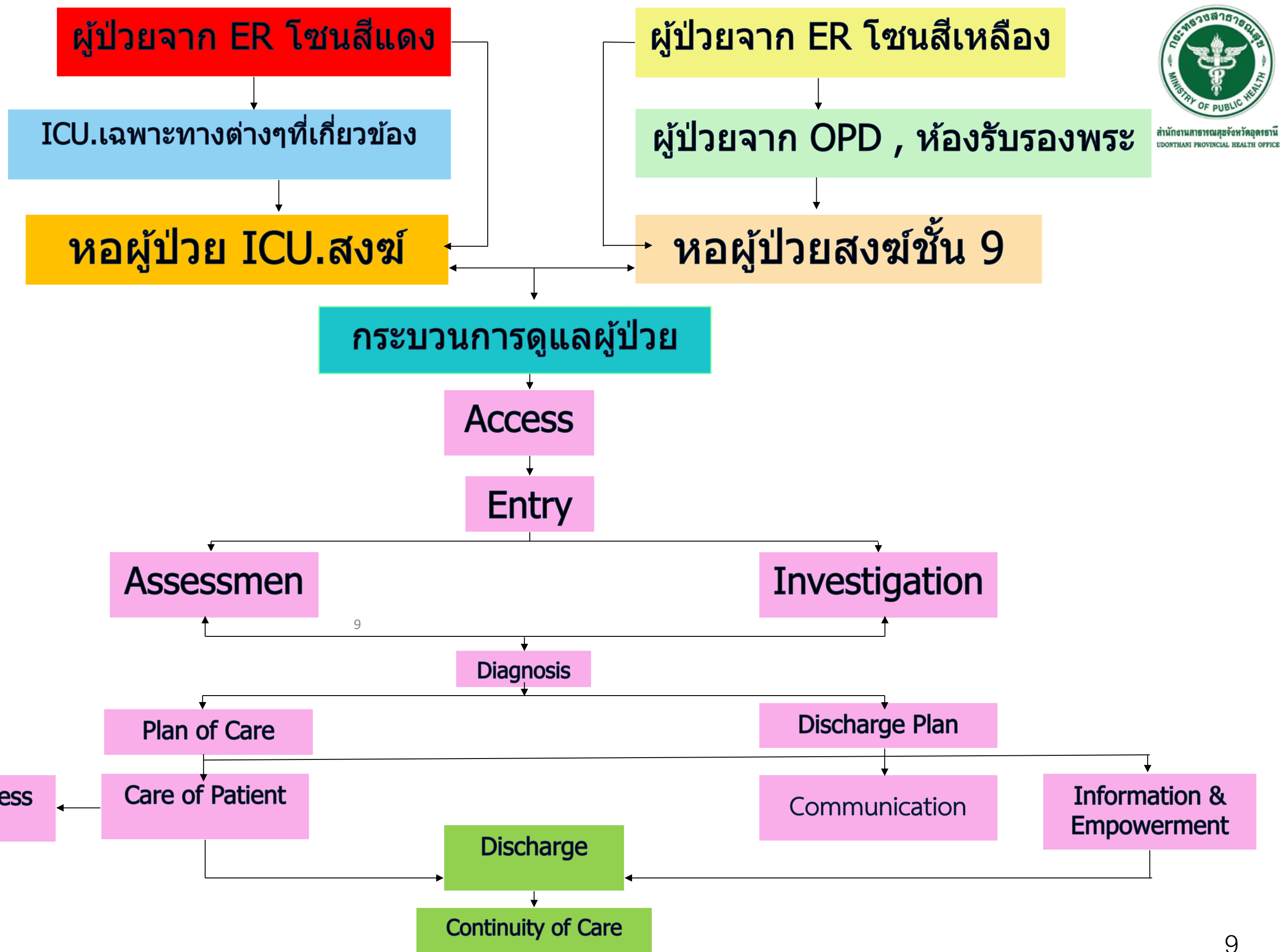


❖ **หมายเหตุ** กรณีแพทย์เวรที่ประจำหน่วยบริการ ไม่ใช่เพศชาย ให้ปฏิบัติดังนี้ 1.ขอโอกาสในการอุปฐากพระสงฆ์
2. แพทย์ตรวจรักษาทาง Telemed

แนวทางการการอุปฐากพระสงฆ์ที่เฝ้าต่อพระธรรมวินัยในรพช.(ER) จังหวัดอุดรธานี



Flow แนวทางการปฏิบัติ
การรับผู้ป่วย Admit
หอผู้ป่วยสงฆ์ชั้น 9
และ ICU.สงฆ์
โรงพยาบาลอุดรธานี



กองทุนพระสงฆ์อาพาธจังหวัดอุดรธานี

มีกองทุนหอสงฆ์ รพ.อุดรธานี

- มูลนิธิภิบาลสงฆ์ พระอาจารย์อินทร์ถวาย สันตุสสโก
- มูลนิธิหอเมตตารธรรมบำบัดวิฤติ
- มูลนิธิรวมเมตตาตามหาคุณ

มีกองทุนหอสงฆ์ รพ.บ้านดุง

- มูลนิธิโรงพยาบาลสมเด็จพระยุพราช สาขาบ้านดุง สนับสนุนการจัดตั้งหอสงฆ์
- ปัจจุบันพระสงฆ์อาพาธ ยกเว้นค่าบริการ รักษาพยาบาลทุกรูป ทุกกรณี



10



สิ่งที่ต้องดำเนินการ

1. สำรวจและจัดทำทะเบียนวัด/สำนักสงฆ์/ศาสนสถานอื่น/
2. สำรวจและแก้ไขสมณะ คำนำหน้าพระสงฆ์ สามเณร/แม่ชี/ผู้นำศาสนาอื่น (ระบุnikาย)
3. คัดกรองสุขภาพพระสงฆ์ สามเณร/แม่ชี/ผู้นำศาสนาอื่นและบันทึกข้อมูล 43 แฟ้ม (ภายในไตรมาสที่ 1 (ตค.-ธค.67)
4. อบรมพัฒนาศักยภาพบุคลากรด้านการดูแลสุขภาพพระสงฆ์และจัดทำระบบการดูแลส่งต่อ ตลอดจนการดูแลสุขภาพพระอาพาธเชิงรุกที่วัด ในวันที่ 25 ธค.67 ห้องประชุมทองกวาว สสจ.อุดรธานี



สาร,

12

