



นายแพทย์ชัยรัตน์ เจริญสุข
นายแพทย์เชี่ยวชาญ
ผู้อำนวยการโรงพยาบาลบ้านฝื่อ

แผนการยกระดับศักยภาพ การบริการ (SAP)

โรงพยาบาลบ้านฝื่อ จังหวัดอุดรธานี
31 กรกฎาคม 2568





เครือข่ายโรงพยาบาลบ้านฝ้อ



รพ.บ้านฝ้อ (M2) SAP : A

คะแนนประเมินยกระดับ SAP A : 89 คะแนน (ทั้ง 4 ด้านผ่านร้อยละ 80 ขึ้นไป)

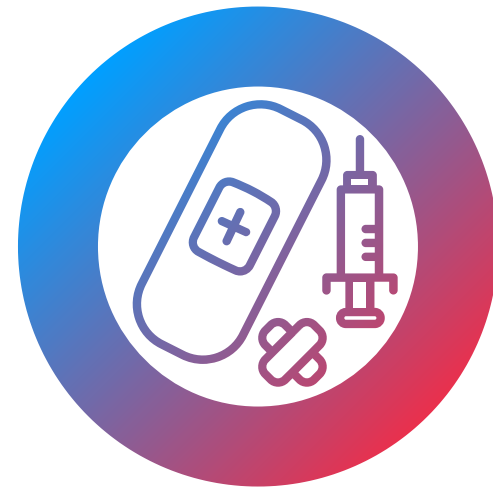
✓ ขนาด 120 เตียง เปิดให้บริการจริง 159 เตียง

- เตียงสามัญ (ชาย) 35 เตียง
- เตียงสามัญ (หญิง) 35 เตียง
- ห้องพิเศษ 23 เตียง (พระสงฆ์ 1 เตียง)
- เตียงสามัญ (ศัลยกรรม) 25 เตียง
- เตียงหลังคลอด 6 เตียง
- เตียง ICU 8 เตียง
- เตียง NICU 2 เตียง
- เตียง Sick New Born 2 เตียง
- มีนิตยคุณลักษณะ 11 เตียง
- HD 12 เตียง

หน่วยบริการ	ข้อมูลโรงพยาบาล				
	SAP	ประชากร	เตียงรวม	เตียงจริง	แพทย์ที่ปฏิบัติงานจริง
รพ.บ้านฝ้อ	A	108,746	272	137	28
รพ.น้ำโสม	S	58,641	146	70	9
รพ.นาขุม	S	28,586	71	30	6
รวม		195,973	489	226	43



วิเคราะห์ห้องศัลยกรรม



1

ด้านโครงสร้างพื้นฐาน

2

ด้านบริการ

3

ด้านบุคลากร

4

ด้านประสิทธิภาพการบริการ



1.ด้านโครงสร้างพื้นฐาน



ด้านโครงสร้างพื้นฐาน แผน 5 ปี (2568-2572)

เตียงจริงมี 159 เตียง (ควรมีจำนวน 272 เตียง **Gap 113 เตียง**)

- วางแผนขยายจำนวนเตียงให้ครบ เป้าหมาย ปี 2572
 (หลังก่อสร้างอาคาร 114 ชั้น แล้วเสร็จ ขยายเตียงเพิ่ม 114 เตียง
 เตียงทั้งหมด จำนวน 273 เตียง ตามเป้าหมาย)
- ขยายเพิ่มเติมในปี 2572 คือ
 Stoke Unit 6 เตียง (ปัจจุบันมี Stoke Cornor 8 เตียง)
- ขยาย ICU จาก 8 เตียง เป็น 15 เตียง
- ขยายห้องผ่าตัดจาก 4 ห้อง เป็น 6 ห้อง
- ขยายห้องตรวจผู้ป่วยนอกและอุบัติเหตุจาก 23 ห้อง
 เป็น 30 ห้อง



แผนขอสนับสนุน ด้านโครงสร้างพื้นฐาน

ปีงบประมาณ 2570

อาคารผู้ป่วยนอก 5 ชั้น แบบเลขที่ 10943+ก.76/ส.ค./66 งบประมาณ 189,952,600 บาท



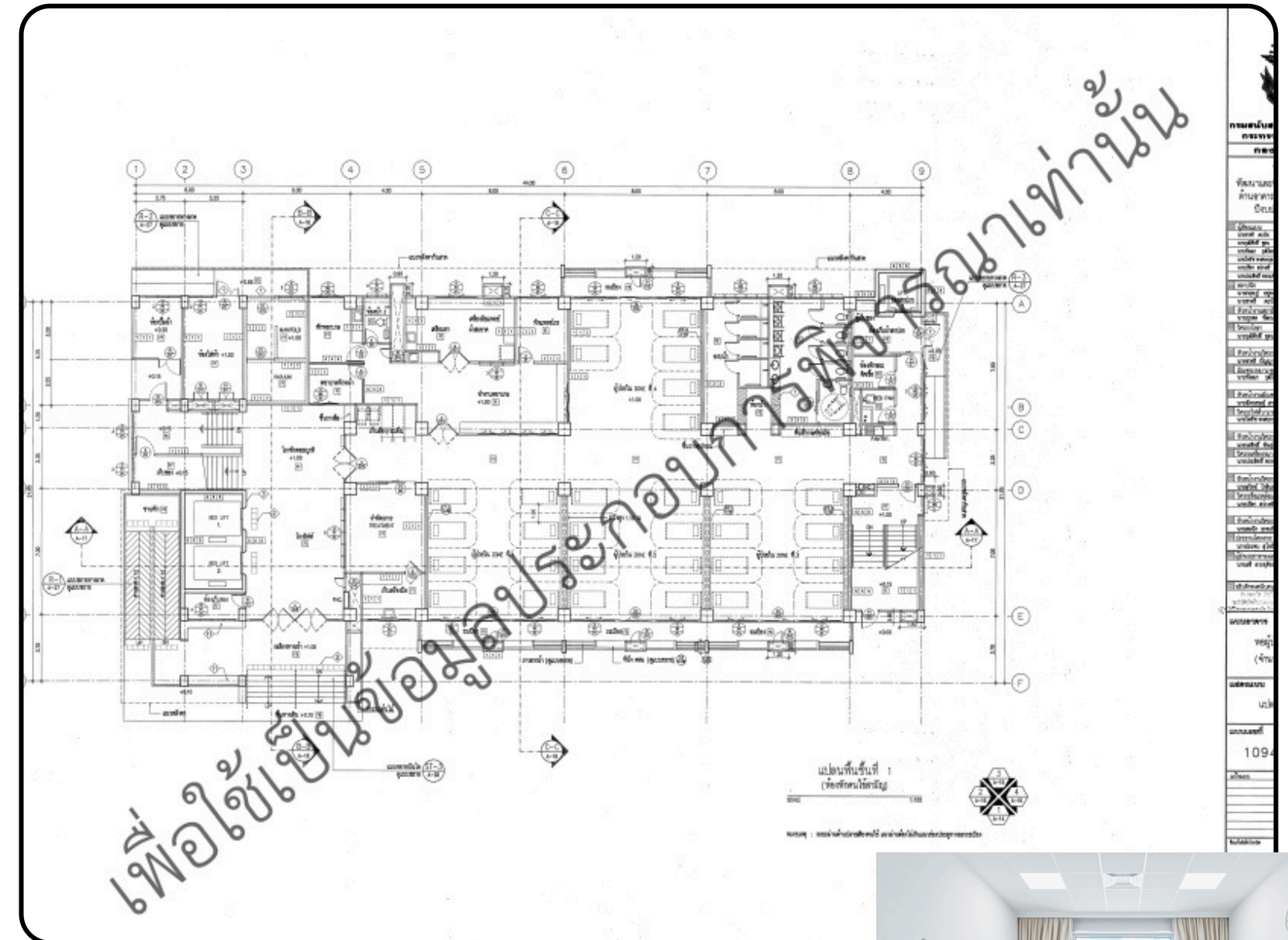
บริการ ณ ปัจจุบัน	การวางแผน (5 ปี)		
	ระยะ 1 ปี	ระยะ 2-3 ปี	ระยะ 3-5 ปี
<p>OPD ทั่วไป PCU / ANC กลุ่มงานบริหาร ทั่วไป</p>	<p>1. Master Plan 2.สำรวจพื้นที่ วางแผนรื้อถอน วางระบบ สนับสนุน 3.ทำแผนคำขอ งบประมาณราย จ่ายปี 2570</p>	<p>1.ย้าย OPD ทั่วไป รวมกับ OPD เฉพาะทาง (สลับเวลา/กันห้องเพิ่ม) 2.จัดหาที่ทำงาน PCU/ANC 3.ย้ายกลุ่มงานบริหารฯ 4.วางแผนจัดหาครุภัณฑ์ 5.วางการจัดการและการบริหารอัตรากำลัง ครอบคลุม ทั้งหมดและวางแผนการพัฒนาให้สอดคล้องกับ Service Plan แต่ละสาขา</p>	<p>1.วางแผนการจัดหาครุภัณฑ์ 2. บุคลากร (Workforce) 2.1. จัดความสามารถและความเพียงพอของบุคลากร และ Successor (ระดับสูง ระดับกลาง ระดับต้น) 2.2 การสนับสนุนและความปลอดภัย 3.ด้านโครงสร้าง (Structure) 3.1 เตรียมความพร้อมของสถานที่ใช้งานให้ครบถ้วน ครบวงจร 3.2 วางแผนการใช้ตึกให้คุ้มค่า</p>

*** หาพื้นที่ในชุมชนสำหรับการทำ Community Isolation สำหรับการบริการกลุ่มผู้ป่วยจิตเวชและยาเสพติด เพื่อความยั่งยืนของบริการ**

หอผู้ป่วยใน 5 ชั้น (จำนวน 114 เตียง) แบบเลขที่ 10944+ก.76/ส.ค./66
 งบประมาณ 108,861,600 บาท

บริการ ณ ปัจจุบัน

- **เตียงสามัญ (ชาย) 35 เตียง**
- **เตียงสามัญ (หญิง) 35 เตียง**
- **ห้องพิเศษ 23 เตียง**
 (พระสงฆ์ 1 เตียง)
- **ICU 8 เตียง**
- **HD 12 เตียง**



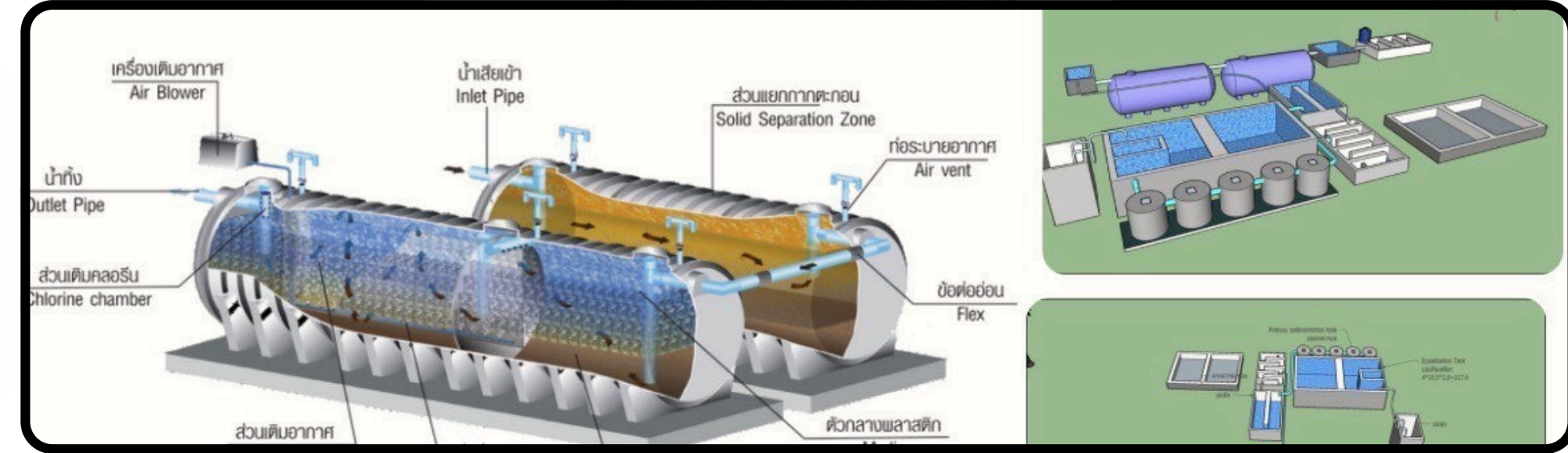


ปีงบประมาณ 2570

ระบบบำบัดน้ำเสีย ขนาด 200 ลูกบาศก์เมตร/วัน
 แบบเลขที่ 826602
 งบประมาณ 28,995,800 บาท



ทดแทนระบบเดิมและเรือนควบคุม คสล.
 และบ่อซีเมนต์ระบบบำบัดน้ำเสียแบบ SBR
 (ก่อสร้างปี 2541)



สภาพ ณ ปัจจุบัน	การวางแผน		การวางแผน
	ระยะ 1 ปี	ระยะ 2-3 ปี	ระยะ 3-5 ปี
เป็นระบบเอสบีอาร์ (SBR) ตั้งแต่ปี พ.ศ. 2541 ปัจจุบันโรงพยาบาลขยายการบริการ และมีจำนวนเตียงเพิ่มมากขึ้น ส่งผลต่อความสามารถในการรองรับน้ำเสียและประสิทธิภาพการบำบัดน้ำเสีย	<ul style="list-style-type: none"> Master Plan สำรวจพื้นที่ วางแผน รื้อถอน ประเมินผลกระทบด้านสิ่งแวดล้อม ทำแผนค่างองบประมาณรายจ่ายปี 2570 	<ul style="list-style-type: none"> วางแผนการก่อสร้างและการบำรุงรักษาระบบบำบัดเติมให้สามารถบำบัดน้ำเสียได้อย่างมีประสิทธิภาพ (ระหว่างก่อสร้างระบบบำบัดน้ำเสียใหม่) 	<ul style="list-style-type: none"> เตรียมบุคลากรเพื่อเรียนรู้การดูแลระบบ วางแผนการใช้งานและการดูแล บำรุง รักษา ระบบบำบัดน้ำเสีย

ปีงบประมาณ 2570

**อาคารส่งเสริมสุขภาพและอเนกประสงค์ (โตเทียม+ห้องประชุม)
แบบเลขที่ 11007 อาคารส่งเสริมสุขภาพและกายภาพบำบัด
ออกแบบโดยกรมสนับสนุนบริการสุขภาพ งบประมาณ 27,860,700 บาท**



**ทดแทนอาคารเดิม อาคารชั่วคราวส่งเสริมสุขภาพและคลินิกพิเศษ (ก่อสร้างปี 2559)
และอาคารชั้นเดียว คสล.ทรงจั่ว (โรงรถและพัสดุ ก่อสร้างปี 2523)**

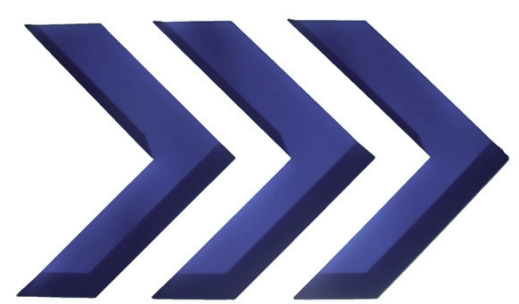
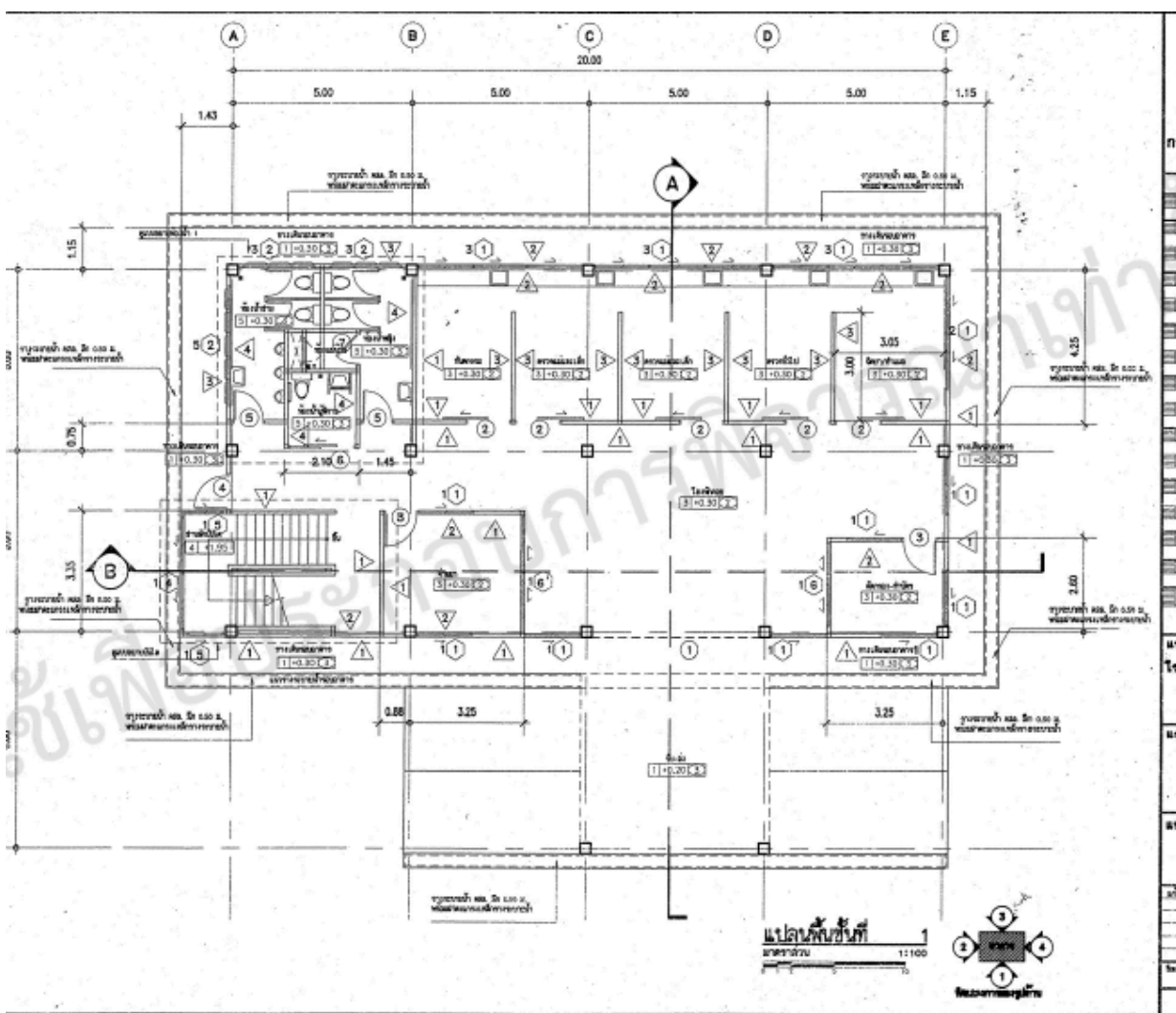


ปีงบประมาณ 2570



คปสอ.บ้านฝ้อ จ.อุดรธานี

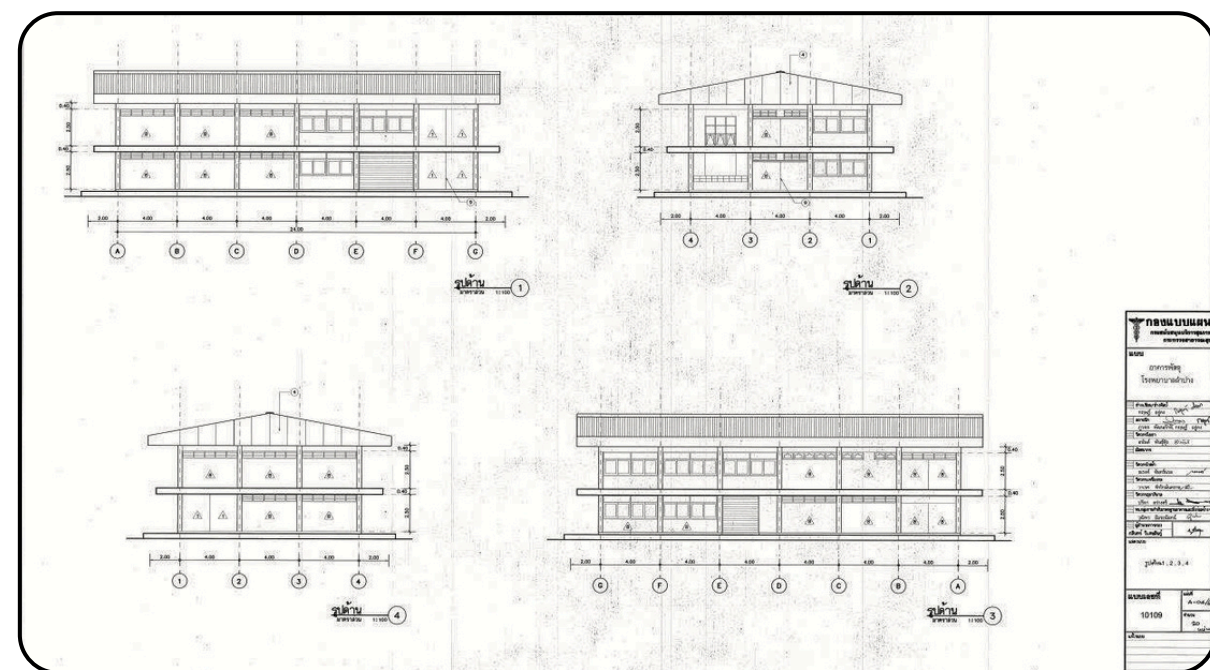
อาคาร PCUแบบเลขที่ 10763 งบประมาณ ราคา 13,000,000 บาท





ปีงบประมาณ 2571

อาคารซ่อมบำรุง พัสดู 2 ชั้น แบบเลขที่ 10109 งบประมาณ 13,427,300 บาท



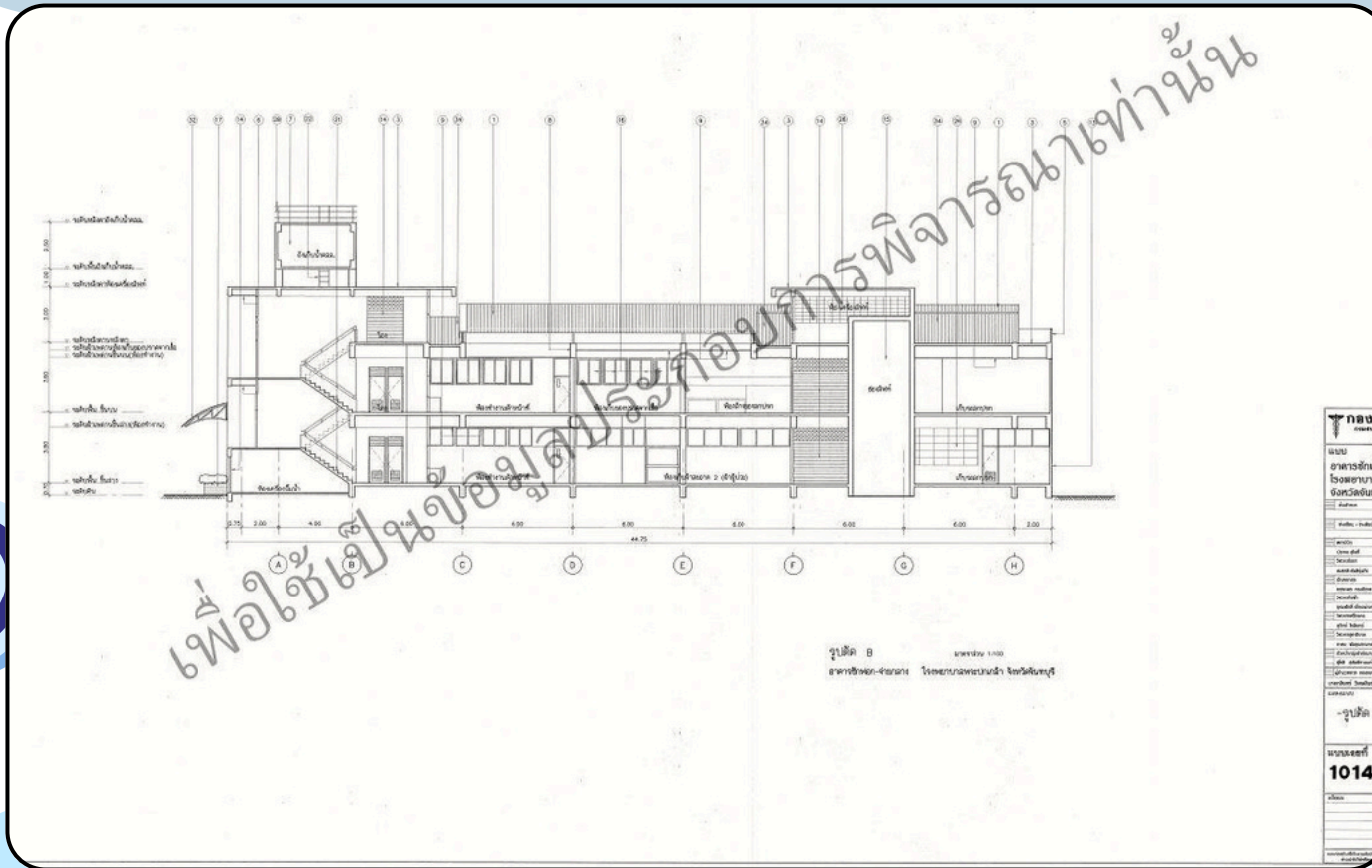
ทดแทนอาคารเดิม บ้านพักเจ้าหน้าที่ ครึ่งตึกครึ่งไม้ (ก่อสร้างปี 2528)





ปีงบประมาณ 2571

อาคารซักฟอกและจ่ายกลาง 3 ชั้น และแพทย์แผนไทย แบบเลขที่ 10145 งบประมาณ 41,963,700 บาท

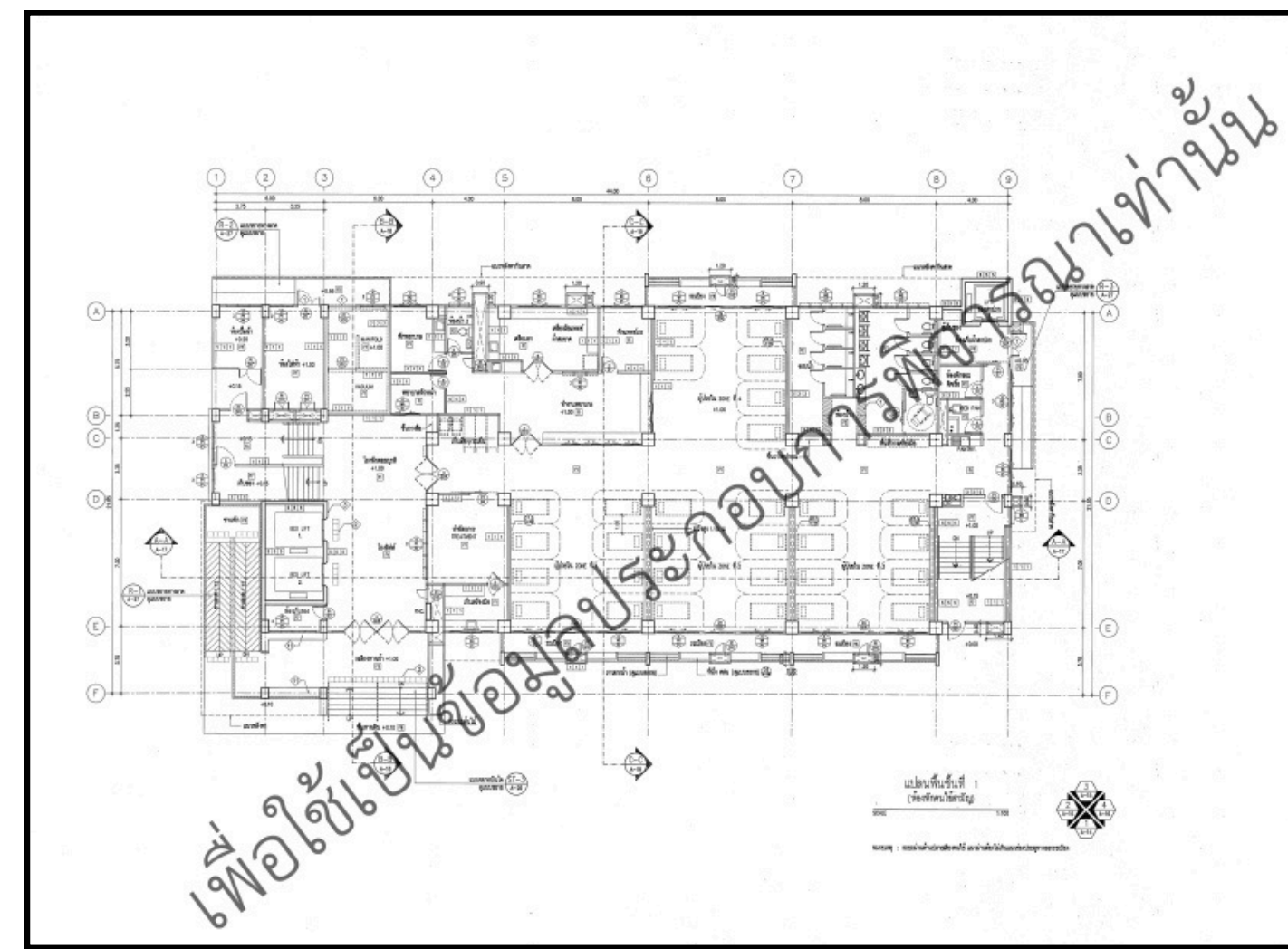


ทดแทนอาคารเดิม คือ อาคารชั้นเดียว คสล.ทรงจั่ว
(อาคารชั่วคราวเก็บขยะติดเชื้อและบริเวณโซนบ้านพัก)



ปีงบประมาณ 2572

อาคารพักเจ้าหน้าที่ 7 ชั้น 96 ห้อง แบบเลขที่ 10725+ก.86/ก.ย./66 งบประมาณ 75,717,500 บาท



ก่อสร้างบริเวณโซนบ้านพัก, อาคารพักพยาบาล และอาคารพักแพทย์

2.ด้านระบบบริการ



2.ด้านระบบบริการ

การเติมเต็มระบบบริการหลัก

1. ขยายการบริการ ICU เพียงพอ
2. เปิดบริการ Stroke Unit
3. ขยายบริการ Uncomplicated Bone Fracture
4. ขยายบริการในกลุ่ม Geriatric Syndrome
5. Colposcopy
6. Trauma center
7. Referral Center



2.ด้านระบบบริการ

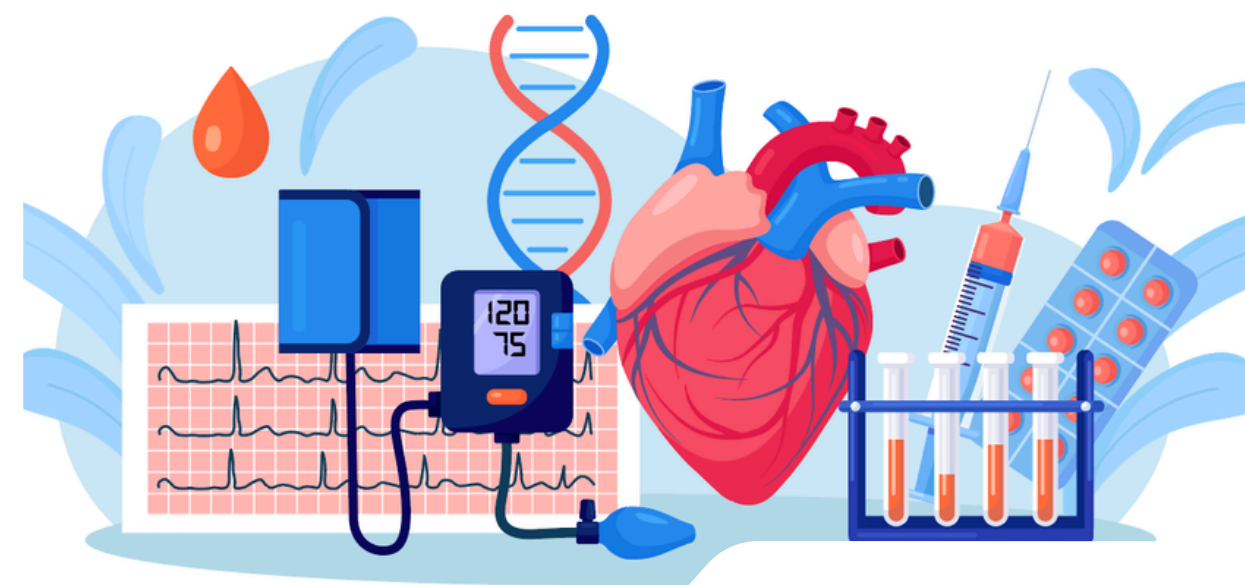
✓ ปี 2568 จัดบริการครบ 6 สาขาหลัก

1. สาขาสูติกรรม
2. สาขาศัลยกรรม
3. สาขาอายุกรรม
4. สาขากุมารเวชกรรม
5. สาขาศัลยกรรมกระดูก
6. สาขาวิสัญญีแพทย์

(สนับสนุนจากรพศ.อุดรธานี /แพทย์ที่ขอทุนจบการศึกษา ปี 2570)

✓ มีสาขารอง ประกอบด้วย :

เวชศาสตร์ฉุกเฉิน , รังสีวิทยาวินิจฉัย และ เวชศาสตร์ครอบครัว



2.ด้านระบบบริการ

การวางแผนการออกแบบระบบบริการ เพิ่มเติม ใน 2 - 3 ปี

1.วางแผนรองรับการบริการไว้สำหรับดูแล Aging People เช่น

- 1.1 Day Care สำหรับผู้สูงอายุ
- 1.2 กิจกรรมฟื้นฟูร่างกายสำหรับผู้สูงอายุ (OPD Wellness Aging Community)
- 1.3 กิจกรรมส่งเสริมสุขภาพผู้สูงอายุ (IPD Wellness Aging Center)

2.ด้านความเชี่ยวชาญด้านบริการด้านการแพทย์และทันตกรรม

2.1 Promote Advance Service ประกอบด้วย

2.1.1 Digital Marketing (Google Search Console, Google Tag Manager หรือวิธีการอื่นๆ)

2.1.2 Online Marketing ทุกแพลตฟอร์ม



3.ด้านบุคลากร





3.ด้านบุคลากร

การบริหารจัดการภายในและการขอสนับสนุนด้านบุคลากร

1. บริหาร จัดการภายในเพื่อบริหารตำแหน่งว่างให้ครบถ้วนสมบูรณ์
2. ขอสนับสนุนตำแหน่งพนักงานราชการ/ข้าราชการเพิ่มเติมให้ครอบคลุมตามกรอบโรงพยาบาลทั่วไป





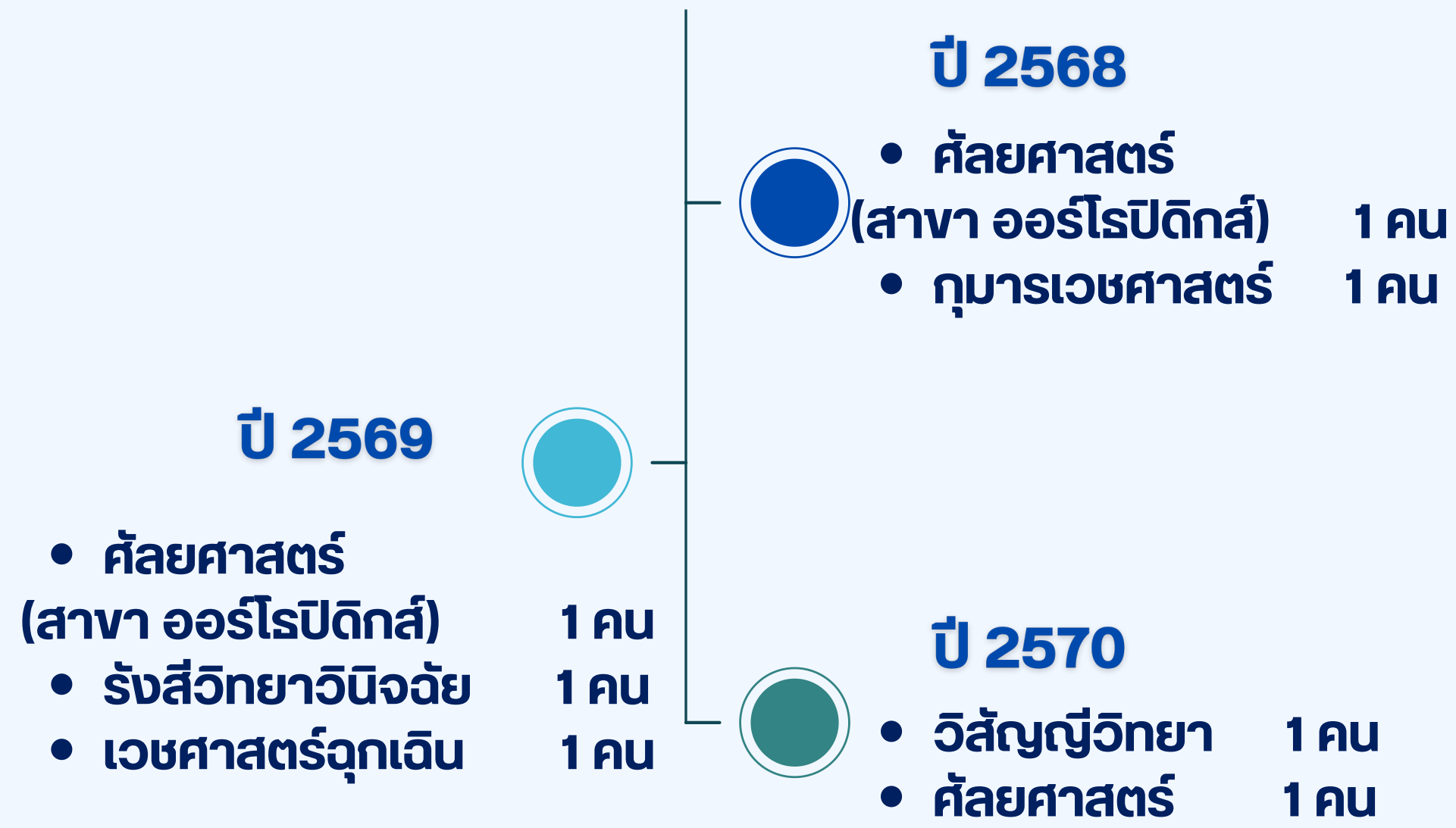
แพทย์เชี่ยวชาญเฉพาะทาง



- สูติศาสตร์ นรีเวชวิทยา 3 คน
 - ศัลยศาสตร์ทั่วไป 2 คน
 - ศัลยศาสตร์ สาขา ออร์โธปิดิกส์ 2 คน
 - ศัลยศาสตร์ สาขา กุมาร 1 คน
 - อายุรศาสตร์ 3 คน
 - กุมารเวชศาสตร์ 2 คน
 - เวชศาสตร์ครอบครัว 3 คน
 - เวชศาสตร์ฉุกเฉิน 1 คน
 - รังสีวิทยาวินิจฉัย 1 คน
 - วิศวกรรม (หมุนเวียนจาก รพศ. อุดร) 1 คน
- รวมทั้งหมด 19 คน
- อบรมหลักสูตรเวชศาสตร์ครอบครัว (แบบออนไลน์) 11 คน



แผนพัฒนาแพทย์เชี่ยวชาญเฉพาะทาง ปีงบประมาณ 2568 - 2572 (5 ปี)



ในปี 2568 แพทย์ได้รับการอบรมหลักสูตรเวชศาสตร์ครอบครัว ครบ ร้อยละ 100



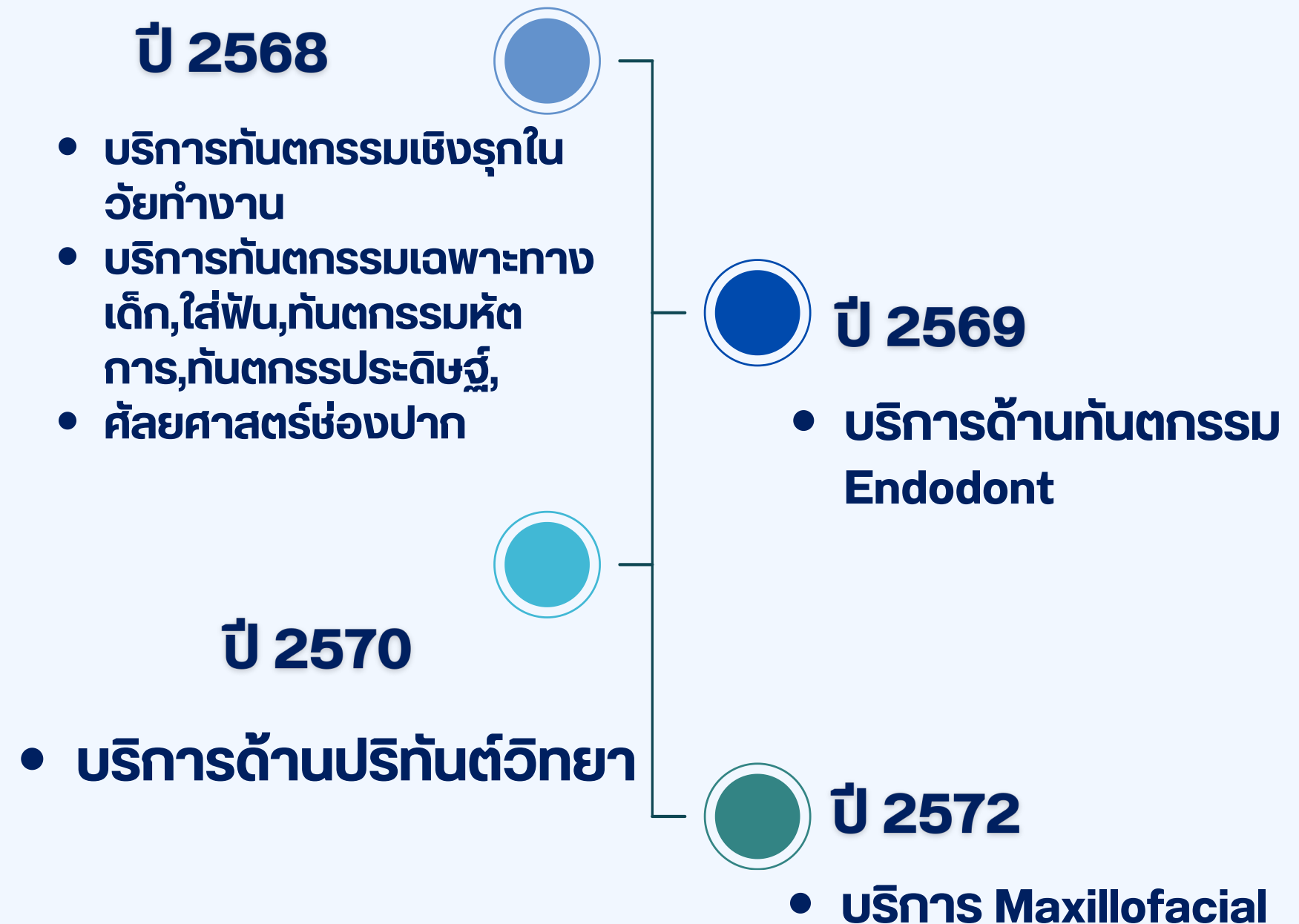
กทันตแพทย์เชี่ยวชาญเฉพาะทาง

- กทันตแพทย์ ด้านทันตกรรมทั่วไป (Super GP) ป.โท 1 คน
 - กทันตแพทย์ ด้านทันตกรรมสำหรับเด็ก 1 คน
 - กทันตแพทย์ ด้านทันตกรรมประดิษฐ์ 1 คน
 - กทันตแพทย์ ด้านทันตกรรมหัตถการ 1 คน
 - กทันตแพทย์ ด้านศัลยศาสตร์ช่องปากและ
แม็กซิลโลเฟเชียล 1 คน
 - กทันตแพทย์ ด้านบริหารสาธารณสุข (ป.โท) 1 คน
- รวมทั้งหมด 6 คน

หมายเหตุ :

1. กำลังศึกษากทันตแพทย์ ด้านศัลยศาสตร์ช่องปาก 1 คน

แผนเพิ่มศักยภาพด้านบริการทันตแพทย์เฉพาะทาง ปีงบประมาณ 2568 - 2572 (5 ปี)



4.ด้านประสิทธิภาพการบริการ



4.ด้านประสิทธิภาพการบริการ



ปี 2568 CMI 1.0 Sum Adj 1,000



ปี 2569 CMI 1.1 Sum Adj 1,100



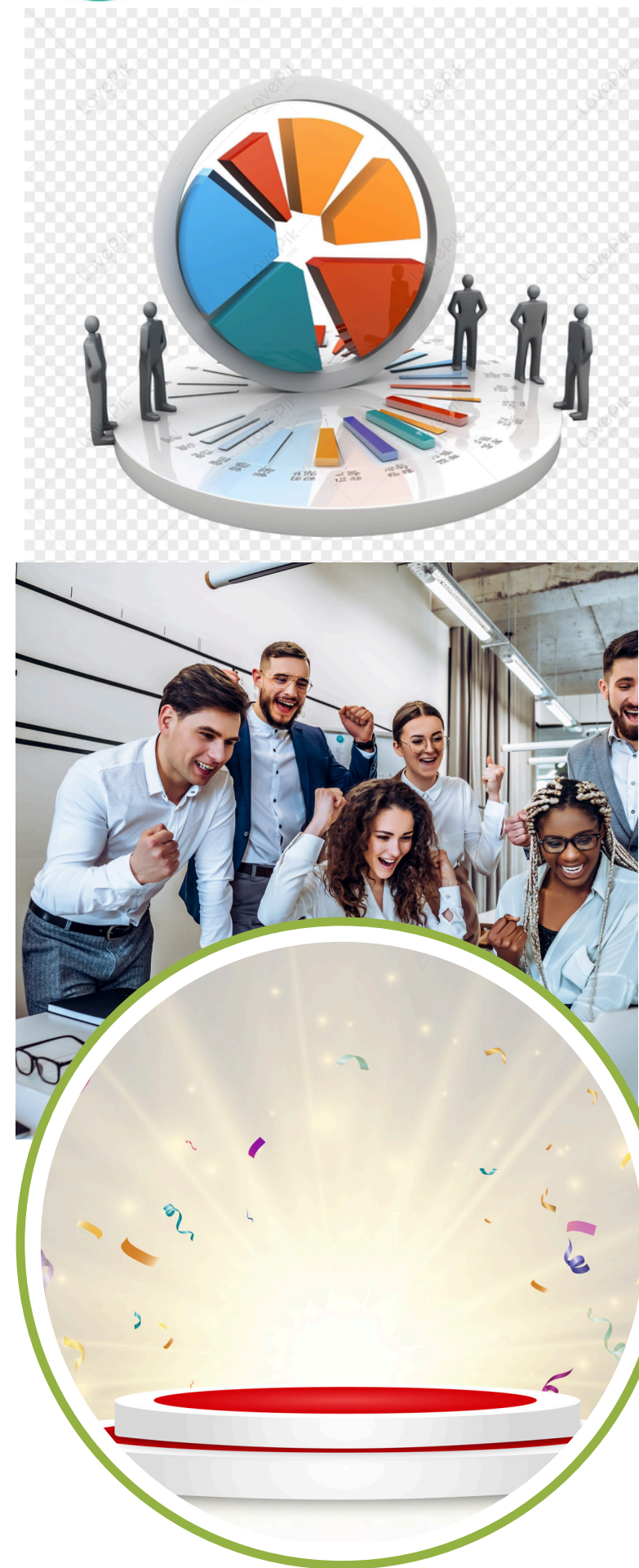
ปี 2570 CMI 1.2 Sum Adj 1,200



ปี 2571 CMI 1.3 Sum Adj 1,300



ปี 2572 CMI 1.4 Sum Adj 1,400



ทอບคุณคร้บ



