



การประชุมคณะกรรมการวางแผนและประเมินผลสาธารณสุขจังหวัดอุดรธานี

ครั้งที่ 3/2568 วันที่ 30 มกราคม 2568 เวลา 13.00 น.

ห้องประชุมร่วมโพธิ์ทอง1 สำนักงานสาธารณสุขจังหวัดอุดรธานี

ศูนย์ข้อมูล RTI
จังหวัดอุดรธานี

สถิติอุบัติเหตุภาพรวมของจังหวัดอุดรธานี และแนวโน้มความเสี่ยงการเกิดอุบัติเหตุ ของจังหวัดอุดรธานี

พญ.สืบศิริ บัณฑิตภิรมย์

รองนายแพทย์สาธารณสุขจังหวัดอุดรธานี

ด้านเวชกรรมป้องกัน

หมวกกันน็อค
ลดการบาดเจ็บ
และสูญเสียชีวิต
การบาดเจ็บและเสียชีวิต
เกิดจากผู้ขับขี่และผู้ซ้อนท้าย
ไม่สวมหมวกกันน็อค
70-80%



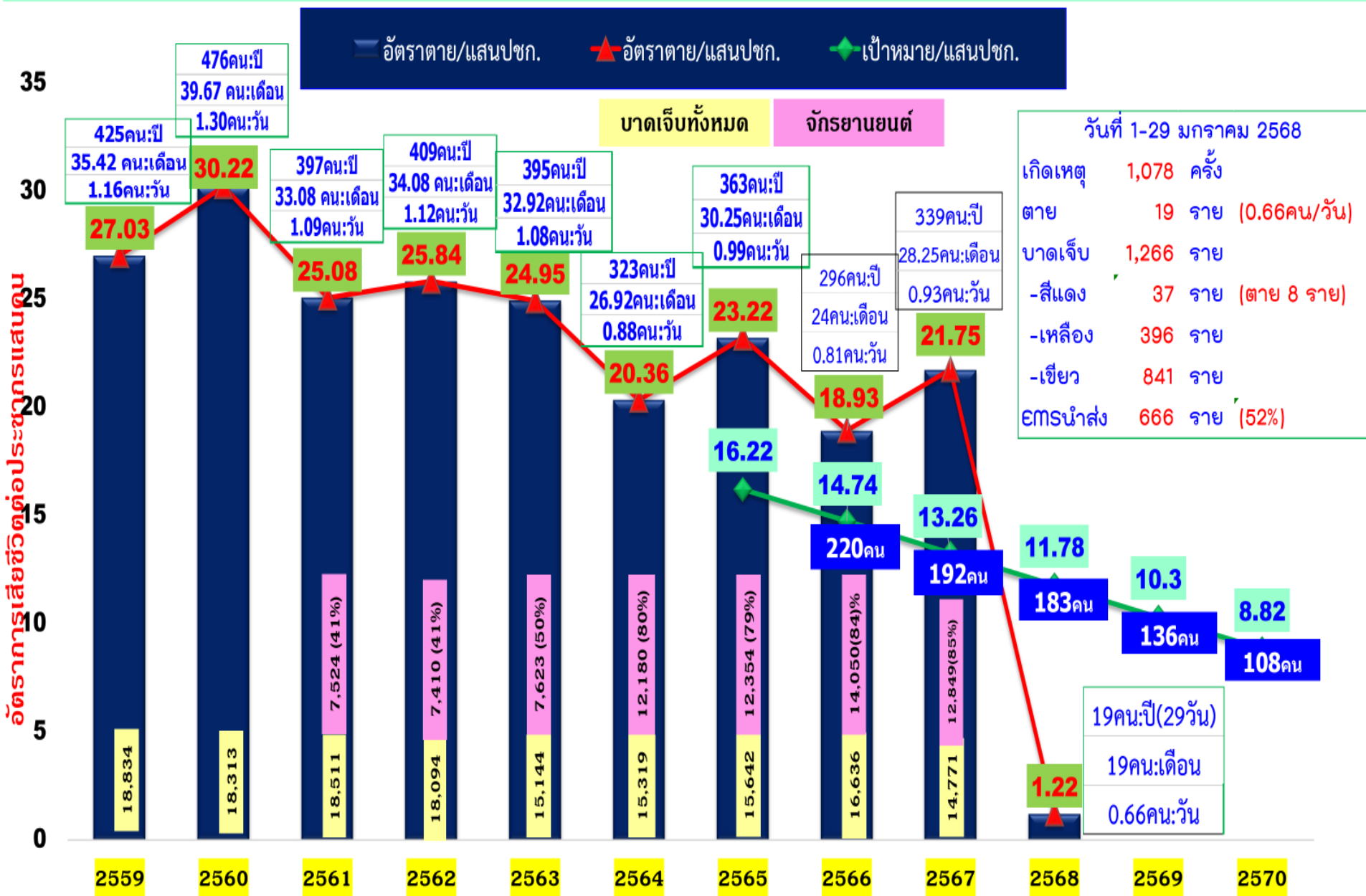
สถานการณ์เสียชีวิตอุบัติเหตุทางถนนตามปี พ.ศ. จังหวัดอุดรธานี

รวบรวมโดย ศูนย์ข้อมูลอุบัติเหตุทางถนนจังหวัดอุดรธานี(สสจ.อุดรธานี)

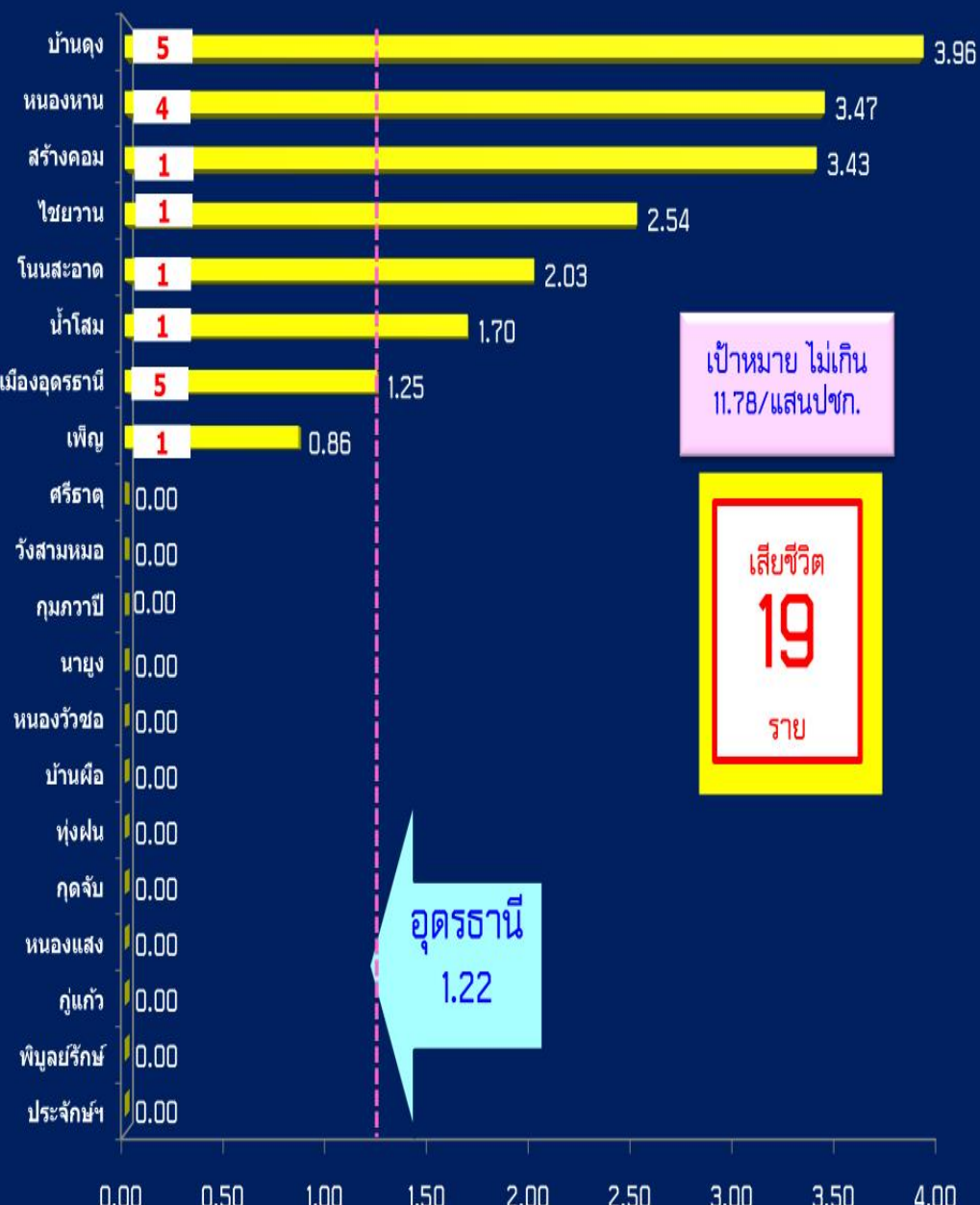
ปีพ.ศ.	เป้าหมาย	ผู้เสียชีวิต (คน)	ต่อแสน ปชก.	ต่อเดือน (คน)	ต่อวัน(คน)	ปีใหม่ต่อวัน(คน) (ช่วง7วัน/หลัง)	สงกรานต์ต่อวัน(คน) (ช่วง7วัน/หลัง)
2559	ไม่เกิน 18 : แสนปชก. 284 คน : ปี 24 คน : เดือน 0.82 คน : วัน	425	27.03	35.42	1.16	2.29 (16)	2.29 (15/2)
2560		↑ 476	30.22	39.67	1.30	4.00 (28)	1.14 (8/2)
2561		↓ 397	25.08	33.08	1.09	1.71 (12/3)	0.86 (6/1)
2562	ไม่เกิน 16 : แสนปชก. 253 คน : ปี 21 คน : เดือน 0.70 คน : วัน	↑ 409	25.84	34.08	1.12	1.29 (9/3)	2.14 (15/2)
2563	ไม่เกิน 20 : แสนปชก. 317 คน : ปี 26 คน : เดือน 0.90 คน : วัน	↓ 395	24.95	32.92	1.08	0.71 (5/2)	0.57 (4/1)
2564		↓ 323	20.36	26.92	0.88	2.14 (15/1)	0.57 (4/1)
2565	ไม่เกิน 18 : แสนปชก. 281 คน : ปี 23 คน : เดือน 0.70 คน : วัน	↑ 363	23.22	30.25	0.99	2.00(14/7)	0.71(5/2)
2566	ไม่เกิน 14.75 : แสนปชก. 230 คน : ปี 19 คน : เดือน 0.63 คน : วัน	↓ 296	18.93	24.67	0.81	1.00 (7/2)	0.57(4/2)
2567	ไม่เกิน 13.26 : แสนปชก. 192 คน : ปี 16 คน : เดือน 0.53 คน : วัน	↑ 339	21.75	28.25	0.93	0.86 (6/5)	0.71(5/2)
2568	ไม่เกิน 11.78 : แสนปชก. 183 คน : ปี 15 คน : เดือน 0.5 คน : วัน	18	1.15	18.00	0.62	วันละ1.22คน (11/5)	

ถึงวันที่ 29 มกราคม 2568

แนวโน้มอุบัติเหตุทางถนน จังหวัดอุดรธานี ตามเป้าหมายแผนแม่บทความปลอดภัยทางถนน พ.ศ. 2565-2570



อัตราเสียชีวิตต่อแสนประชากรแยกรายศปท.อำเภอ จากอุบัติเหตุทางถนน จังหวัดอุดรธานี ปีพ.ศ.2568



3อำเภอจำนวนตายสูง

- ☐ เมืองอุดรธานี (5)
- ☐ บ้านดุง (5)
- ☐ หนองหาน (4)

1ตำบลจำนวนตายสูง

- ☐ โพนงาม (3)

1อปท.จำนวนตายสูง

- ☐ อบต.โพนงาม (3)

1หมู่บ้านจำนวนตายสูง

- ☐ บ้านนิคมหนองตาล ม.20 ต.โพนงาม (3)

3ถนนเสียชีวิตจำนวนตายสูง

- ☐ อุดร-สกล
หมายเลข ทล.22 (4)
- ☐ อุดร-ขอนแก่น
หมายเลข ทล.2 (2)
- ☐ สร้างคอม-บ้านดุง
หมายเลข อด.4002 (2)

จำนวนผู้เสียชีวิตจากอุบัติเหตุทางถนน แยกรายศป.อำเภอ จังหวัดอุดรธานี ปีพ.ศ.2568

[illegible]

จำนวนผู้เสียชีวิตรายวันจากอุบัติเหตุทางถนน จังหวัดอุดรธานี ปีพ.ศ.2568 (ข้อมูลระหว่างวันที่ 1-29 มกราคม 2568)

ลำดับ	อำเภอ/วันที่	1	2	3	4	5	6	7	8	9	10	11	12	13	14	15	16	17	18	19	20	21	22	23	24	25	26	27	28	29	30	31	รวม
1	เมืองอุดรธานี				1	1								1										1			1						5
	เขตทน.อุดร																															0	
	รวม				1	1								1										1			1					5	
2	หนองหาน											1	2		1																	4	
3	บ้านดุง	2	1							1																			1			5	
4	หนองวัวซอ																															0	
5	กุมภวาปี																															0	
6	เพ็ญ																			1												1	
7	บ้านผือ																															0	
8	โนนสะอาด																1															1	
9	กุดจับ																															0	
10	ไชยวาน																				1											1	
11	นาูง	จำนวน 19 ราย (อยย.15คน (79%)/ปึกฉัพ2/เก้ง1/จักรยาน1) เดือนนี้มีวันตาย 15 วัน(มี1วัน ตายวันละ3คน) ผู้กรณี ล้มเอง7คน(37%) ปึกฉัพ3(15%) พฤติกรรม ขับเร็ว79% ไม่สวมหมวก80% ดื่มแล้วขับ26% กลุ่มเสียชีวิตมากที่สุด ยังเป็นกลุ่มผู้สูงอายุ32%																												0			
12	วังสามหมอ																													0			
13	น้ำโสม																												1			1	
14	ประจักษ์ฯ																													0			
15	ศรีธาตุ																													0			
16	หนองแสง																													0			
17	สร้างคอม	1																													1		
18	ทุ่งฝน																													0			
19	กู่แก้ว																													0			
20	พิบูลย์รักษ์																													0			
	รวม	3	1	0	1	1	0	0	0	1	0	1	2	1	1	0	1	0	0	1	1	0	0	1	0	0	1	0	2	0	0	0	19
	จำนวนครั้ง	69	57	42	60	34	32	34	35	18	53	38	37	31	46	35	37	36	28	32	28	28	27	24	37	51	40	34	31	24		1078	
	บาดเจ็บ	81	65	48	67	40	37	40	41	22	59	45	42	38	51	38	41	42	33	37	32	33	55	29	43	59	46	38	36	28		1266	
	Admit	24	19	13	22	14	11	10	20	8	21	19	15	11	17	19	12	18	5	4	8	10	8	7	10	19	15	13	14	10		396	

ประเด็นตัวชี้วัด : อัตราการเสียชีวิตและบาดเจ็บจากอุบัติเหตุทางถนนในกลุ่มเด็กและเยาวชน(ช่วงวัย 1-18ปี) ลดลงร้อยละ 3

จังหวัด	ปี2565	ปี2566	ปี2567	มาตรฐาน 3 ปี ปีงบ 65 - 67	เป้าหมาย ไตรมาสที่2		เป้าหมาย ไตรมาสที่3		เป้าหมาย ไตรมาสที่4	
	ม.ค.-ก.ย.	ม.ค.-ก.ย.	ม.ค.-ก.ย.	ม.ค.-ก.ย.	ค่ามัธยฐาน3ปี	ลดลง3%	ค่ามัธยฐาน3ปี	ลดลง3%	ค่ามัธยฐาน3ปี	ลดลง3%
	ม.ค.-มิ.ค.				ม.ค.-มิ.ค.		ม.ค.-มิ.ย.		ม.ค.-ก.ย.	
อุดรธานี	2,642	1,127	927	1,127	410	397	772	748	1,127	1,093

เป้าหมาย

ค่าเป้าหมาย

ลดลงร้อยละ 3 จากค่ามัธยฐาน 3 ปี (ปี 2565 - 2567)

คำนวณจากฐานข้อมูล ThaiRSC บริษัทกลางคุ้มครองผู้ประสบภัยจากรถ

จังหวัด	ปี2564	ปี2565	ปี2566	มาตรฐาน 3 ปี ปีงบ 64 - 66	ผลงาน ไตรมาสที่1		
	ต.ค.-ธ.ค.	ต.ค.-ธ.ค.	ต.ค.-ธ.ค.	ต.ค.-ธ.ค.	ค่ามัธยฐาน3ปี	ผู้บาดเจ็บ/เสียชีวิต	ลดลง3%
	ต.ค.-ธ.ค.				ต.ค.-ธ.ค.	ต.ค.-ธ.ค.67	
อุดรธานี	879	862	406	862	862	418	ลดลง 51 %

ผลงาน

การดำเนินงานมาตรการหลัก

1. บูรณาการความร่วมมือกับหน่วยงานในระดับจังหวัด เพื่อพัฒนาแผนงานการดำเนินงานของจังหวัด
2. ถ่ายทอดแผนงานลงสู่ระดับอำเภอและท้องถิ่น
3. สนับสนุนให้มีการพัฒนาศักยภาพครูและวิทยากรจัดการเรียนรู้ความปลอดภัยทางถนน หลักสูตร “วัคซีนจราจร” และพัฒนาศักยภาพการดำเนินงานตามแนวทาง “TSY Program” 6 ขั้นตอน
4. การส่งเสริมการใช้ที่นั่งนิรภัยเด็ก (Car Seat) ในโรงพยาบาล

แนวทางการดำเนินงานดำเนินการ ระดับจังหวัด สสจ./สสอ./รพ.

1. จัดประชุมหารือ ทบทวนการดำเนินงานร่วมกับคณะกรรมการด้านความปลอดภัยทางถนนในกลุ่มเด็กและเยาวชน ได้แก่ ศึกษาธิการจังหวัด/ปภ./ขนส่ง/ตำรวจ และเขตพื้นที่ สพม./สพป./อาชีวศึกษา
2. ผลักดัน สนับสนุนให้อำเภอในจังหวัด ที่ดำเนินการ พขอ. เลือกประเด็น RTI เด็กและเยาวชน
3. สนับสนุนให้มีการฝึกอบรม “วัคซีนจราจร” แก่เด็กและเยาวชน เน้นการพัฒนาศักยภาพวิทยากรให้มากขึ้น
4. สนับสนุนให้มีโรงเรียน/สถานศึกษา ดำเนินการ “TSY Program” โดยเฉพาะโรงเรียนประจำอำเภอ/รร. ขนาดใหญ่
5. จัดกิจกรรมตรวจเยี่ยมเสริมพลังการดำเนินงานของ อำเภอและสถานศึกษา ร่วมกับคณะอนุฯ จังหวัด
6. ให้พิจารณาของบประมาณจาก กองทุนเพื่อความปลอดภัยในการใช้รถใช้ถนน (กปถ.) ร่วมกับขนส่งจังหวัด
7. ติดตามประเมินผล ระดับอำเภอ/จังหวัด

