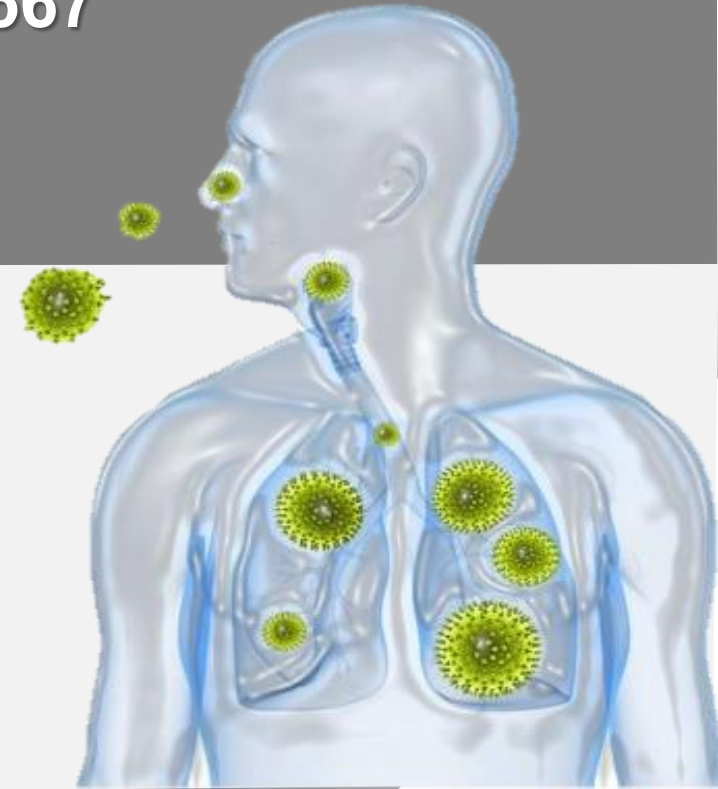


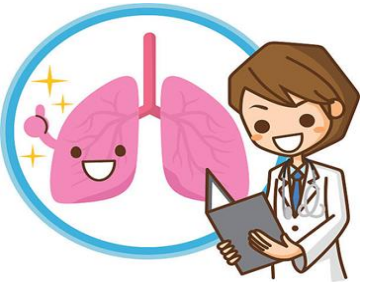
การดำเนินงานป้องกันควบคุม **โรค**

ปี 2567



นายแพทย์ทวิรัช ศรีกุลวงศ์
นายแพทย์เชี่ยวชาญ (ด้านเวชกรรมป้องกัน)
สำนักงานสาธารณสุขจังหวัดอุดรธานี





แผนงานป้องกันควบคุมวัณโรค ปี 2567



อัตราความสำเร็จการรักษาวัณโรคปอดรายใหม่

88 %

อัตราความครอบคลุมการรักษาผู้ป่วยวัณโรครายใหม่
และกลับเป็นซ้ำ

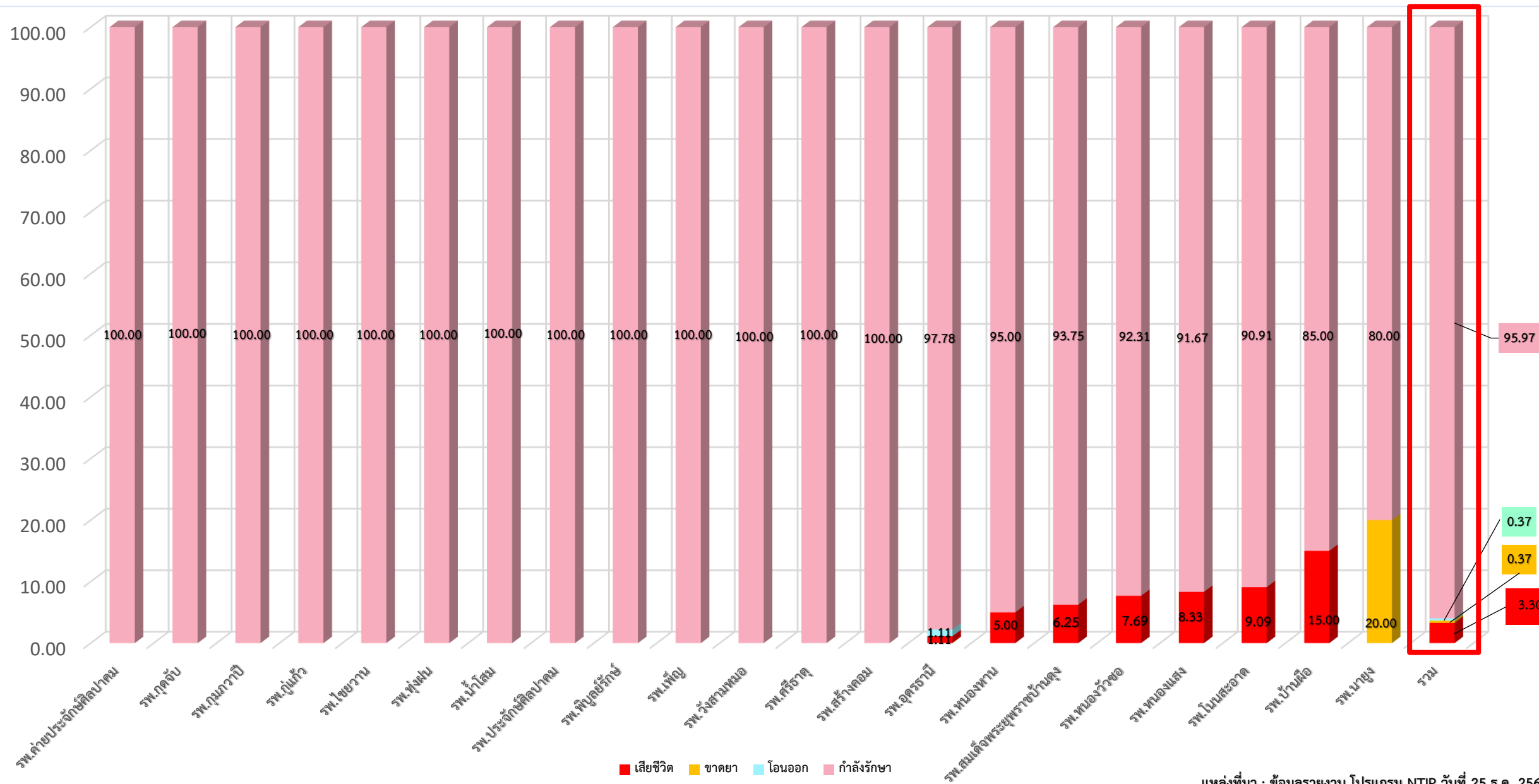
85 %

อุบัติการณ์วัณโรคต่อแสนประชากร

155

ระดับความสำเร็จของการดำเนินงานป้องกันควบคุมโรค ปี 2567

ผลสำเร็จของการรักษาผู้ป่วยวัณโรคปอดรายใหม่ แยกรายอำเภอ จังหวัดอุดรธานี Cohort 1/67 เป้าหมาย ร้อยละ 88 ข้อมูล 1 ต.ค. 66 – 25 ธ.ค.66
(กำลังรักษา ร้อยละ 95.97)



ผลสำเร็จของการรักษาผู้ป่วย **วัณโรคปอดรายใหม่** แยกรายอำเภอ จังหวัดอุดรธานี

Cohort 1/67 เป้าหมาย ร้อยละ 88 ข้อมูล 1 ต.ค.66 - 25 ธ.ค.66

ลำดับ	โรงพยาบาล	ขึ้นทะเบียน (คน)	หาย/ครบ	หาย/ครบ (ร้อยละ)	ขาดยา	ขาดยา (ร้อยละ)	เปลี่ยนวินิจฉัย	เปลี่ยนวินิจฉัย (ร้อยละ)	เสียชีวิต	เสียชีวิต (ร้อยละ)	โอนออก	โอนออก (ร้อยละ)	กำลังรักษา	กำลังรักษา (ร้อยละ)	success	Success (ร้อยละ)
1	โรงพยาบาลค่ายประจักษ์ศิลปาคม	5	-	-	-	-	-	-	-	-	-	-	5	100.00	-	-
2	โรงพยาบาลกุดจับ	15	-	-	-	-	-	-	-	-	-	-	15	100.00	-	-
3	โรงพยาบาลกุมภวาปี	10	-	-	-	-	-	-	-	-	-	-	10	100.00	-	-
4	โรงพยาบาลกุมแก้ว	3	-	-	-	-	-	-	-	-	-	-	3	100.00	-	-
5	โรงพยาบาลไชยวาน	9	-	-	-	-	-	-	-	-	-	-	9	100.00	-	-
6	โรงพยาบาลทุ่งฝน	1	-	-	-	-	-	-	-	-	-	-	1	100.00	-	-
7	โรงพยาบาลน้ำโสม	9	-	-	-	-	-	-	-	-	-	-	9	100.00	-	-
8	โรงพยาบาลประจักษ์ศิลปาคม	2	-	-	-	-	-	-	-	-	-	-	2	100.00	-	-
9	โรงพยาบาลพิบูลย์รักษ์	3	-	-	-	-	-	-	-	-	-	-	3	100.00	-	-
10	โรงพยาบาลเพ็ญ	10	-	-	-	-	-	-	-	-	-	-	10	100.00	-	-
11	โรงพยาบาลวังสามหมอ	7	-	-	-	-	-	-	-	-	-	-	7	100.00	-	-
12	โรงพยาบาลศรีธาตุ	9	-	-	-	-	-	-	-	-	-	-	9	100.00	-	-
13	โรงพยาบาลสร้างคอม	3	-	-	-	-	-	-	-	-	-	-	3	100.00	-	-
14	โรงพยาบาลอุดรธานี	90	-	-	-	-	-	-	-	-	1	1.11	88	97.78	-	-
15	โรงพยาบาลหนองหาน	20	-	-	-	-	-	-	1	5.00	-	-	19	95.00	-	-
16	โรงพยาบาลสมเด็จพระยุพราชบ้านดุง	16	-	-	-	-	-	-	1	6.25	-	-	15	93.75	-	-
17	โรงพยาบาลหนองวัวซอ	13	-	-	-	-	-	-	1	7.69	-	-	12	92.31	-	-
18	โรงพยาบาลหนองแสง	12	-	-	-	-	-	-	1	8.33	-	-	11	91.67	-	-
19	โรงพยาบาลโนนสะอาด	11	-	-	-	-	-	-	1	9.09	-	-	10	90.91	-	-
20	โรงพยาบาลบ้านผือ	20	-	-	-	-	-	-	3	15.00	-	-	17	85.00	-	-
21	โรงพยาบาลนาูง	5	-	-	1	20.00	-	-	-	-	-	-	4	80.00	-	-
รวม		273	0.00	0.00	1	0.37	0.00	0.00	9	3.30	1	0.37	262	95.97	0.00	0.00

ผู้ป่วยวัณโรคปอดรายใหม่ เสียชีวิตแยกรายอำเภอ จังหวัดอุดรธานี
Cohort 1/66 เป้าหมาย ร้อยละ 88 ข้อมูล 1 ต.ค.66 – 25 ธ.ค.66

ลำดับ	ชื่อรพ.	ชั้นทะเบียน (คน)	เสียชีวิตก่อนการรักษา (คน)	เสียชีวิตก่อนการรักษา (ร้อยละ)	ผู้ป่วย TB ที่เสียชีวิต (คน)	ผู้ป่วย TB ที่เสียชีวิต (ร้อยละ)	ผู้ป่วย โรครวม B24,DM,HT, CA,Stroke (คน)	ผู้ป่วย โรครวม B24,DM,HT, CA,Stroke (ร้อยละ)	รวมเสียชีวิต (คน)	รวมเสียชีวิต (ร้อยละ)
1	รพ.บ้านผือ	20	-	-	2	10.00	1	5.00	3	15.00
2	รพ.โนนสะอาด	11	-	-	-	-	1	9.09	1	9.09
3	รพ.หนองแสง	12	-	-	-	-	1	8.33	1	8.33
4	รพ.หนองวัวซอ	13	1	7.69	-	-	-	-	1	7.69
5	รพ.สมเด็จพระยุพราชบ้านดุง	16	-	-	-	-	1	6.25	1	6.25
6	รพ.หนองหาน	20	-	-	-	-	1	5.00	1	5.00
7	รพ.อุดรธานี	90	-	-	-	-	1	1.11	1	1.11
8	รพ.ค่ายประจักษ์ศิลปาคม	5	-	-	-	-	-	-	-	-
9	รพ.กุดจับ	15	-	-	-	-	-	-	-	-
10	รพ.กุมภวาปี	10	-	-	-	-	-	-	-	-
11	รพ.เพ็ญ	10	-	-	-	-	-	-	-	-
12	รพ.ไชยวาน	9	-	-	-	-	-	-	-	-
13	รพ.น้ำโสม	9	-	-	-	-	-	-	-	-
14	รพ.ศรีธาตุ	9	-	-	-	-	-	-	-	-
15	รพ.วังสามหมอ	7	-	-	-	-	-	-	-	-
16	รพ.นาูง	5	-	-	-	-	-	-	-	-
17	รพ.กู่แก้ว	3	-	-	-	-	-	-	-	-
18	รพ.พิบูลย์รักษ์	3	-	-	-	-	-	-	-	-
19	รพ.สร้างคอม	3	-	-	-	-	-	-	-	-
20	รพ.ประจักษ์ศิลปาคม	2	-	-	-	-	-	-	-	-
21	รพ.ทุ่งฝน	1	-	-	-	-	-	-	-	-
	ผลรวมทั้งหมด	273	1	0.37	2	0.73	6	2.20	9	3.30

ผู้ป่วยวัณโรคปอดรายใหม่ **ขาดยา, โอนออก** แยกรายอำเภอ จังหวัดอุดรธานี

Cohort 1/66 เป้าหมาย ร้อยละ 88 ข้อมูล 1 ต.ค.66 – 25 ธ.ค. 66

ขาดยา

โรงพยาบาล	จำนวน	ร้อยละ	สาเหตุ
รพ.นาูง	1	20.00	ปฏิเสธการรักษา ไม่ยินยอมการรับประทานยา
ผลรวมทั้งหมด	23	0.37	

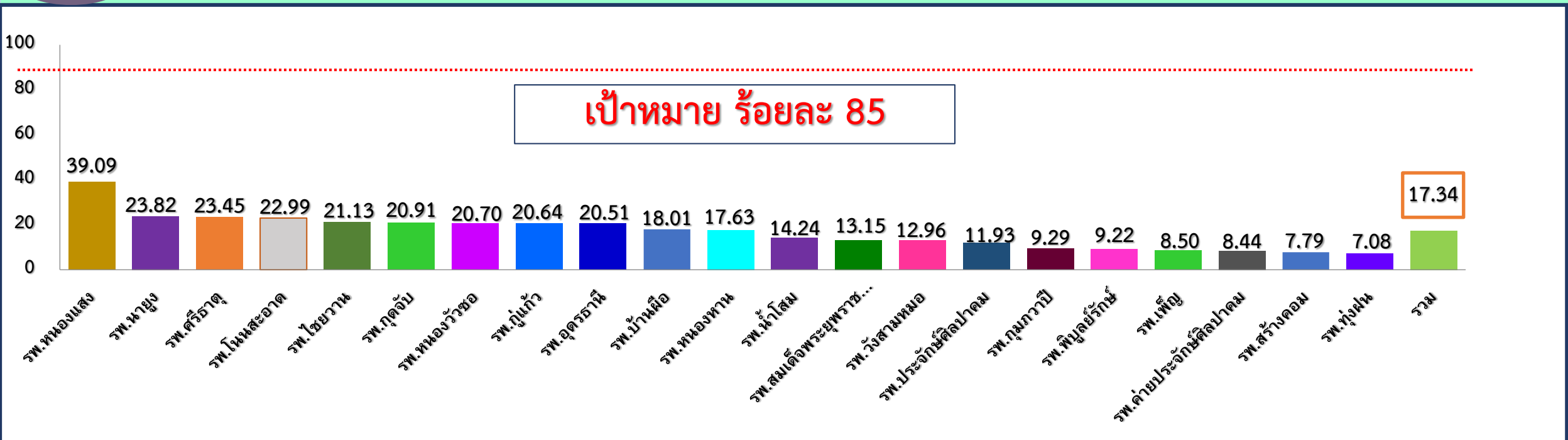
โอนออก

ชื่อโรงพยาบาล	จำนวน	ร้อยละ	โรงพยาบาลที่รับโอน
รพ.อุดรธานี	1	1.11	รพ.กุดจับ
ผลรวมทั้งหมด	4	0.37	



ร้อยละความครอบคลุมการรักษาผู้ป่วยวัณโรครายใหม่และกลับเป็นซ้ำ (TB Treatment Coverage)

ปี 2567 แยกรายอำเภอ ข้อมูลจากรายงาน NTIP (เป้าหมาย ร้อยละ 85) วันที่ 1 ต.ค.66 – 25 ธ.ค. 66

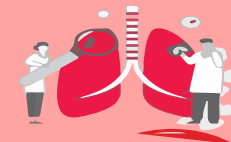


รพ.	รพ.หนองแสง	รพ.นาเยื้อง	รพ.ศรีธาตุ	รพ.โนนสะอาด	รพ.ไชยวาน	รพ.กุดจับ	รพ.หนองวัวซอ	รพ.ภูแก้ว	รพ.อุดรธานี	รพ.บ้านผือ	รพ.หนองหาน
เป้าหมาย(คน)	36	38	64	65	52	86	82	29	527	144	153
ขึ้นทะเบียน (คน)	14	9	15	15	11	18	17	6	108	26	27

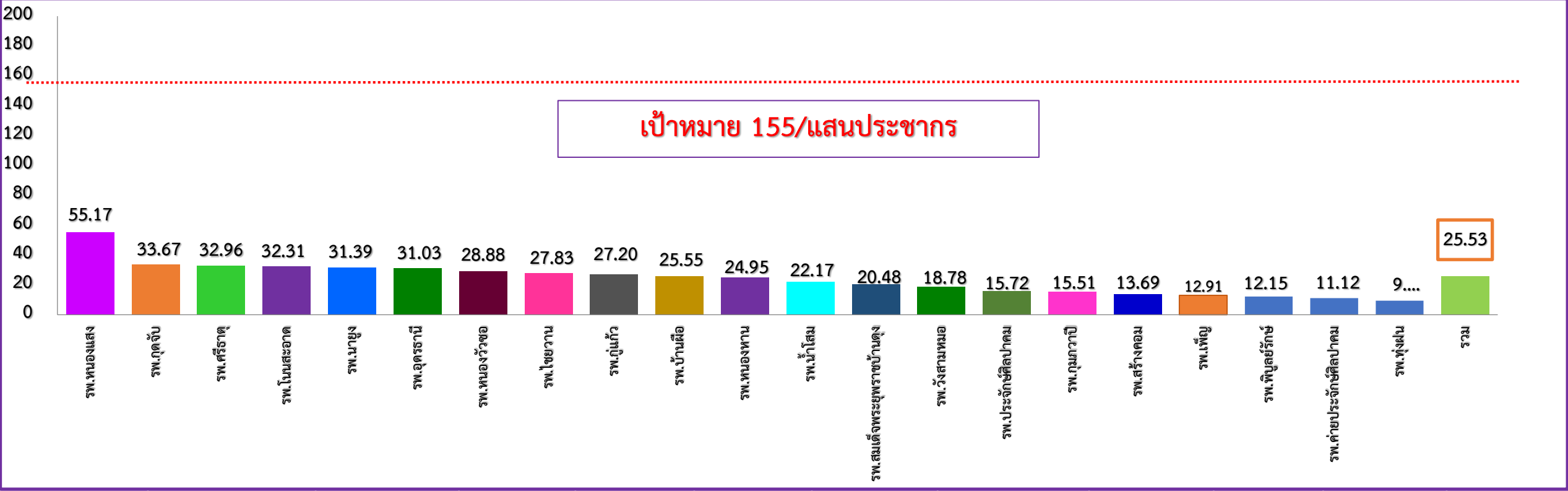
รพ.	รพ.น้ำโสม	รพ.สมเด็จพระยุพราชบ้านดุง	รพ.วังสามหมอ	รพ.ประจักษ์ศิลปาคม	รพ.กุมภวาปี	รพ.พิบูลย์รักษ์	รพ.เพ็ญ	รพ.ค่ายประจักษ์ศิลปาคม	รพ.สร้างคอม	รพ.ทุ่งฝน	สสจ.อุดรธานี
เป้าหมาย(คน)	77	167	77	34	161	33	153	83	38	42	2,059
ขึ้นทะเบียน (คน)	11	22	10	4	15	3	13	7	3	3	357



การขึ้นทะเบียนรักษาผู้ป่วยวัณโรคทุกประเภท ปี 2567



แยกรายอำเภอ ข้อมูลจากรายงาน NTIP (เป้าหมาย 155/แสนปชก.) วันที่ วันที่ 1 ต.ค.66 – 25 ธ.ค 66



รพ.	รพ.หนองแสง	รพ.กุดจับ	รพ.ศรีธาตุ	รพ.โนนสะอาด	รพ.นาูง	รพ.อุดรธานี	รพ.หนองวัวซอ	รพ.ไชยวาน	รพ.กุแก้ว	รพ.บ้านผือ	รพ.หนองหาน
เป้าหมาย(คน)	42	101	75	77	44	619	97	61	34	170	180
ขึ้นทะเบียน (คน)	15	22	16	16	9	124	18	11	6	28	29

รพ.	รพ.น้ำโสม	รพ.สมเด็จพระยุพราชบ้านดุง	รพ.วังสามหมอ	รพ.ประจักษ์ศิลปาคม	รพ.กุมภวาปี	รพ.สร้างคอม	รพ.เพ็ญ	รพ.พิบูลย์รักษ์	รพ.ค่ายประจักษ์ศิลปาคม	รพ.ทุ่งฝน	สสจ.อุดรธานี
เป้าหมาย(คน)	91	197	91	39	190	45	180	38	98	50	2423
ขึ้นทะเบียน (คน)	13	26	11	4	19	4	15	3	7	3	399

ร้อยละผลสำเร็จของการรักษาผู้ป่วยวัณโรคดื้อยาปี 2567

เป้าหมายร้อยละ 50

ปีที่ขึ้นทะเบียน (MDR-TB)	2567	รวม
	MDR-TB	MDR-TB
ขึ้นทะเบียน	4 ราย	4 ราย
รักษาหาย	-	-
กำลังรักษา	4 ราย (100%)	4 ราย (100%)
ปฏิเสธการรักษา	-	-
ขาดยา	-	-
ตาย	-	-
โอนออก	-	-

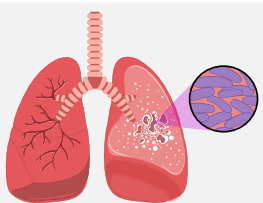
อำเภอที่พบผู้ป่วย MDR-TB ได้แก่

- 1) หนองหาน 2 ราย
- 2) เมือง 1 ราย
- 3) ศรีธาตุ 1 ราย

จำนวนผู้ป่วยวัณโรคดื้อยา RR, MDR-TB ปี 2567
มีจำนวน 4 ราย ที่ได้รับการตรวจ Second-line drugs

ได้รับการตรวจ ทั้งหมด 4 ราย ด้วยวิธี (X-pert MTB/XDR)





ติดตามการบันทึกข้อมูล โปรแกรม NTIP ให้เป็นปัจจุบัน

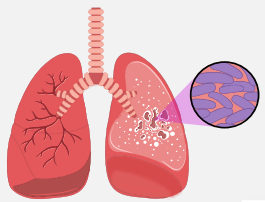
ขาดนัด 354

รอขึ้นทะเบียน 172



หน่วยงาน	จำนวน
โรงพยาบาลอุดรธานี	301
โรงพยาบาลสมเด็จพระยุพราชบ้านดุง	12
โรงพยาบาลน้ำโสม	9
โรงพยาบาลกุมภวาปี	6
โรงพยาบาลหนองหาน	6
โรงพยาบาลหนองวัวซอ	5
โรงพยาบาลบ้านผือ	4
โรงพยาบาลกุดจับ	2
โรงพยาบาลเพ็ญ	2
โรงพยาบาลค่ายประจักษ์ศิลปาคม	2
โรงพยาบาลสร้างคอม	1
โรงพยาบาลหนองแสง	1
โรงพยาบาลพิบูลย์รักษ์	1
โรงพยาบาลนอร์ทอีสเทอร์น-วัฒนา	1
โรงพยาบาลเอโกอุดร	1

หน่วยงาน	จำนวน
โรงพยาบาลอุดรธานี	153
โรงพยาบาลบ้านผือ	3
โรงพยาบาลประจักษ์ศิลปาคม	3
โรงพยาบาลกุดจับ	2
โรงพยาบาลโนนสะอาด	2
โรงพยาบาลศรีธาตุ	2
โรงพยาบาลค่ายประจักษ์ศิลปาคม	2
โรงพยาบาลไชยวาน	1
โรงพยาบาลวังสามหมอ	1
โรงพยาบาลสร้างคอม	1
โรงพยาบาลสมเด็จพระยุพราชบ้านดุง	1
โรงพยาบาลเอโกอุดร	1



ติดตามการบันทึกข้อมูล โปรแกรม NTIP ให้เป็นปัจจุบัน



รอ Transfer in

30

รอ Refer in

21




หน่วยงาน	จำนวน
โรงพยาบาลอุดรธานี	22
โรงพยาบาลสมเด็จพระยุพราชบ้านดุง	2
โรงพยาบาลไชยวาน	1
โรงพยาบาลวังสามหมอ	1
โรงพยาบาลบ้านฝ้อ	1
โรงพยาบาลค่ายประจักษ์ศิลปาคม	1
โรงพยาบาลประจักษ์ศิลปาคม	1
ศูนย์สุขภาพชุมชนเมืองโรงพยาบาลอุดรธานี ๑	1

หน่วยงาน	จำนวน
โรงพยาบาลอุดรธานี	4
โรงพยาบาลศรีธาตุ	3
โรงพยาบาลสร้างคอม	3
โรงพยาบาลนาูง	3
โรงพยาบาลค่ายประจักษ์ศิลปาคม	3
โรงพยาบาลกุมแก้ว	2
โรงพยาบาลหนองวัวซอ	1
โรงพยาบาลห้วยเกิ้ง	1
โรงพยาบาลเพ็ญ	1

ผลการคัดกรอง **วัณโรค** จังหวัดอุดรธานี จำแนกกลุ่มเสี่ยง 1 ต.ค.66 – 25 ธ.ค. 66

แหล่งที่มา : ข้อมูลรายงาน โปรแกรม NTIP วันที่ 25 ธ.ค. 2566

ประเภทกลุ่มเสี่ยง		เป้าหมาย (คน)	คัดกรอง (คน)	มากกว่า 3 คะแนน (คน)	X-ray (คน)	X-ray ผิดปกติ (คน)	ตรวจเสมหะ (คน)	เสมหะพบเชื้อ (คน)	ตรวจ X-pert (คน)	ป่วยเป็นวัณโรค (คน)	ผู้ป่วยวัณโรค/ แสนประชากร
	ผู้สัมผัสร่วมบ้าน/ใกล้ชิด	16,569	1,927 11.8%	1,078 6.6%	889 5.4%	16 0.1%	6 0.0%	0 0.0%	0 0.0%	7 0.0%	42.2
	ผู้ติดเชื้อ เอช ไอ วี	9,921	2,126 23.7%	577 6.4%	2,025 22.6%	19 0.2%	1 0.0%	0 0.0%	0 0.0%	6 0.1%	60.5
	DM HbA1C≥7	36,226	3,922 10.8%	615 1.7%	3,583 9.9%	26 0.1%	2 0.0%	0 0.0%	0 0.0%	5 0.0%	13.8
	CKD	29,278	3,726 13.2%	681 2.4%	3,387 12.0%	23 0.1%	2 0.0%	0 0.0%	0 0.0%	5 0.0%	17.1
	ผู้ใช้สารเสพติด	2,511	208 8.7%	36 1.5%	110 4.6%	0 0.0%	0 0.0%	0 0.0%	0 0.0%	1 0.0%	39.8
	ผู้สูงอายุ 65 ปีขึ้นไป ที่มีโรคร่วม	33,444	4,695 14.0%	498 1.5%	3,548 10.6%	43 0.1%	0 0.0%	0 0.0%	0 0.0%	6 0.0%	17.9
	บุคลากรสาธารณสุข	8,331	467 198.7%	5 2.1%	85 36.2%	1 0.4%	0 0.0%	0 0.0%	0 0.0%	0 0.0%	0.0
	ผู้ต้องโทษในเรือนจำ	3,325	497 14.9%	8 0.2%	497 14.9%	9 0.3%	0 0.0%	0 0.0%	0 0.0%	0 0.0%	0.0
รวม		139,605	17,568 13.6%	3,498 2.7%	14,124 10.9%	137 0.1%	11 0.0%	0 0.0%	0 0.0%	30 0.0%	21.5

ผลงานการคัดกรองวัณโรคในกลุ่มเสี่ยงแยกรายอำเภอ (1 ตุลาคม 2566 – 25 ธันวาคม2566)

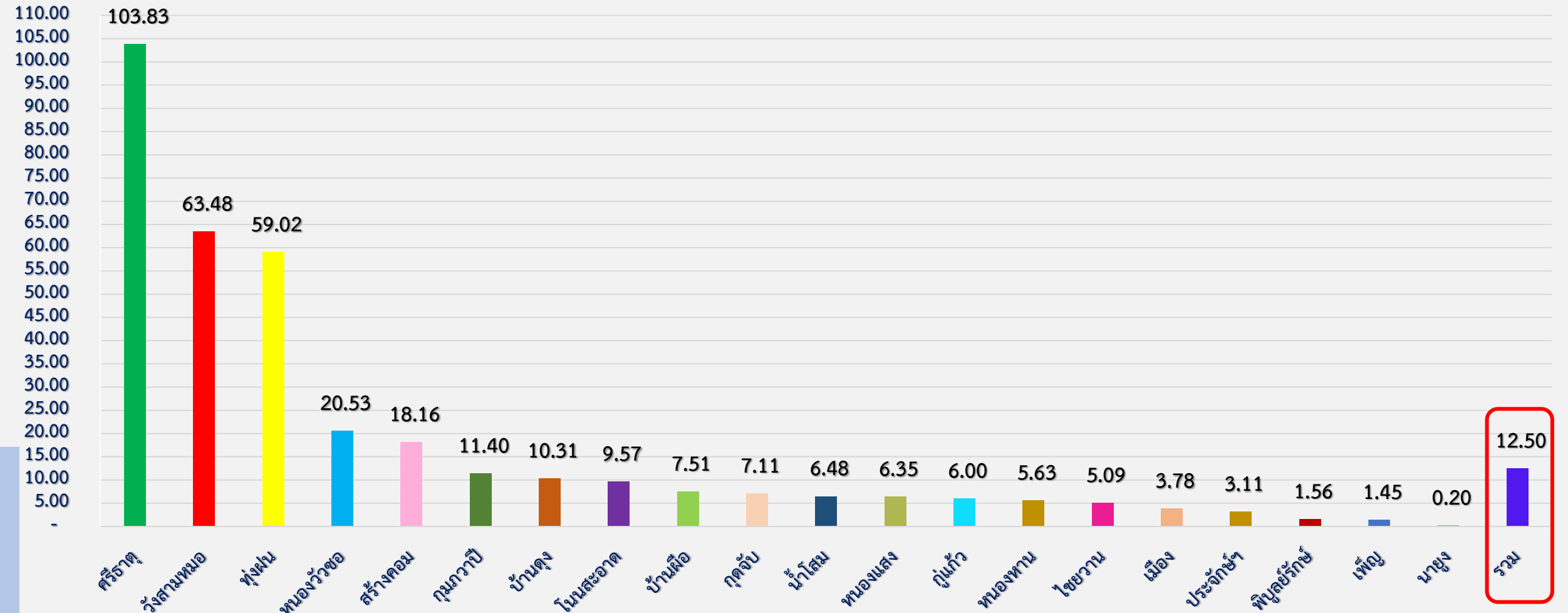
7 กลุ่มเสี่ยง (แหล่งที่มา : NTIP วันที่ 25 ธันวาคม 2566)

ลำดับ	อำเภอ	รวม				ผู้สัมผัสร่วมบ้าน				HIV				DM HbA1c≥7				CKD				ผู้ใช้สารเสพติด				ผู้สูงอายุ ≥65 ปี มีโรคร่วม				บุคลากรสาธารณสุข			
		เป้าหมาย	ผลงานรวม	%	คงเหลือ คัดกรอง	เป้าหมาย	ผลงาน	%	คงเหลือ คัดกรอง	เป้าหมาย	ผลงาน	%	คงเหลือ คัดกรอง	เป้าหมาย	ผลงาน	%	คงเหลือ คัดกรอง	เป้าหมาย	ผลงาน	%	คงเหลือ คัดกรอง	เป้าหมาย	ผลงาน	%	คงเหลือ คัดกรอง	เป้าหมาย	ผลงาน	%	คงเหลือ คัดกรอง	เป้าหมาย	ผลงาน	%	คงเหลือ คัดกรอง
1	ศรีธาตุ	3,503	3,637	103.83	134	492	343	69.72	149	145	149	102.76	- 4	793	670	84.49	123	527	784	148.77	- 257	130	97	74.62	33	1,164	1364	117.18	- 200	252	230	91.27	22
2	วังสามหมอ	4,324	2,745	63.48	1,579	686	406	59.18	280	233	82	35.19	151	1,330	771	57.97	559	634	224	35.33	410	93	32	34.41	61	1,118	1230	110.02	- 112	230	-	-	230
3	ทุ่งฝน	3,194	1,885	59.02	1,309	348	28	8.05	320	122	109	89.34	13	791	548	69.28	243	954	1007	105.56	- 53	48	-	-	48	798	193	24.19	605	133	-	-	133
4	หนองวัวซอ	5,739	1,178	20.53	4,561	561	20	3.57	541	302	157	51.99	145	1,719	441	25.65	1,278	1,298	321	24.73	977	131	4	3.05	127	1,566	234	14.94	1,332	162	1	0.62	161
5	สร้างคอม	2,219	403	18.16	1,816	174	10	5.75	164	143	2	1.40	141	472	165	34.96	307	514	104	20.23	410	68	-	-	68	695	122	17.55	573	153	-	-	153
6	กุมภวาปี	12,773	1,456	11.40	11,317	1,479	-	-	1,479	798	499	62.53	299	3,871	616	15.91	3,255	2,200	77	3.50	2,123	227	-	-	227	3,463	264	7.62	3,199	735	-	-	735
7	บ้านดุง	11,446	1,180	10.31	10,266	1,760	224	12.73	1,536	624	357	57.21	267	2,840	119	4.19	2,721	2,623	280	10.67	2,343	190	39	20.53	151	2,954	161	5.45	2,793	455	-	-	455
8	โนนสะอาด	4,851	464	9.57	4,387	582	12	2.06	570	195	58	29.74	137	1,621	145	8.95	1,476	845	116	13.73	729	117	3	2.56	114	1,314	130	9.89	1,184	177	-	-	177
9	บ้านผือ	11,325	850	7.51	10,475	894	800	89.49	94	482	33	6.85	449	2,103	-	-	2,103	4,577	6	0.13	4,571	212	-	-	212	2,627	-	-	2,627	430	11	2.56	419
10	กุดจับ	7,077	503	7.11	6,574	570	20	3.51	550	234	115	49.15	119	1,687	188	11.14	1,499	2,570	5	0.19	2,565	116	13	11.21	103	1,718	9	0.52	1,709	182	153	84.07	29
11	น้ำโสม	4,121	267	6.48	3,854	465	7	1.51	458	259	143	55.21	116	1,118	56	5.01	1,062	851	-	-	851	108	17	15.74	91	1,124	44	3.91	1,080	196	-	-	196
12	หนองแสง	2,315	147	6.35	2,168	246	13	5.28	233	110	1	0.91	109	646	18	2.79	628	556	82	14.75	474	49	1	2.04	48	573	31	5.41	542	135	1	0.74	134
13	กู่แก้ว	2,349	141	6.00	2,208	186	8	4.30	178	2	-	-	2	756	26	3.44	730	466	42	9.01	424	48	1	2.08	47	741	64	8.64	677	150	-	-	150
14	หนองหาน	11,914	671	5.63	11,243	1,209	2	0.17	1,207	760	66	8.68	694	3,884	1	0.03	3,883	2,956	601	20.33	2,355	207	1	0.48	206	2,491	-	-	2,491	407	-	-	407
15	ไชยวาน	3,967	202	5.09	3,765	447	-	-	447	120	-	-	120	1,009	92	9.12	917	1,294	39	3.01	1,255	66	-	-	66	887	69	7.78	818	144	2	1.39	142
16	เมือง	28,921	1,092	3.78	27,829	4,779	24	0.50	4,755	4,755	335	7.05	4,420	5,845	5	0.09	5,840	3,010	-	-	3,010	305	-	-	305	6,783	665	9.80	6,118	3444	63	1.83	3,381
17	ประจักษ์ฯ	1,991	62	3.11	1,929	186	-	-	186	-	-	-	-	659	37	5.61	622	462	10	2.16	452	53	-	-	53	518	9	1.74	509	113	6	5.31	107
18	พิบูลย์รักษ์	2,506	39	1.56	2,467	299	2	0.67	297	107	19	17.76	88	852	10	1.17	842	647	3	0.46	644	69	-	-	69	395	5	1.27	390	137	-	-	137
19	เพ็ญ	10,013	145	1.45	9,868	975	4	0.41	971	440	1	0.23	439	3,598	14	0.39	3,584	1,889	25	1.32	1,864	213	-	-	213	2,327	101	4.34	2,226	571	-	-	571
20	นาเยีย	1,979	4	0.20	1,975	231	4	1.73	227	90	-	-	90	632	-	-	632	405	-	-	405	61	-	-	61	435	-	-	435	125	-	-	125
รวมจังหวัดอุดรธานี		136,527	17,071	12.50	119,456	16,569	1,927	11.63	14,642	9,921	2,126	21.43	7,795	36,226	3,922	10.83	32,304	29,278	3,726	12.73	25,552	2,511	208	8.28	2,303	33,444	4,695	14.04	28,749	8,331	467	5.61	7,864

ผลงานการคัดกรองวัณโรคในกลุ่มเสี่ยง ปี 2567

(1 ต.ค. 66 – 25 ธ.ค. 66)

ร้อยละการคัดกรอง



แยกรายอำเภอ



END TB
THANK YOU