

DIPT NCD 2569

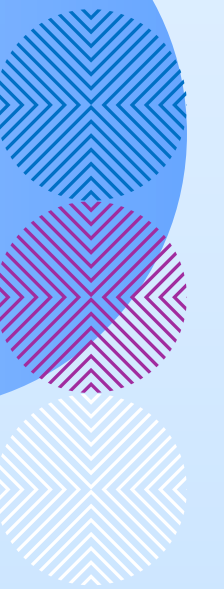
สำนักงานสาธารณสุขจังหวัดอุดรธานี



นำเสนอโดย

พญ.สืบศิริ บัณฑิตภิรมย์

รองนายแพทย์สาธารณสุขจังหวัดอุดรธานี



ตัวชี้วัดตรวจราชการ ปี 2569

รายละเอียด

ค่าเป้าหมาย ผลงานจังหวัด

1. ร้อยละการตรวจติดตามกลุ่มสงสัยป่วยโรคเบาหวานและ/หรือโรคความดันโลหิตสูง

1) ร้อยละการตรวจติดตามกลุ่มสงสัยป่วยโรคเบาหวาน

≥ ร้อยละ 70 ร้อยละ 49.64

2) ร้อยละการตรวจติดตามกลุ่มสงสัยป่วยโรคความดันโลหิตสูง

≥ ร้อยละ 80 ร้อยละ 71.09

3) ร้อยละผู้ป่วยโรคเบาหวานที่ควบคุมระดับน้ำตาลได้ดี

≥ ร้อยละ 40 ร้อยละ 22.5

4) ร้อยละผู้ป่วยโรคความดันโลหิตสูงที่ควบคุมความดันโลหิตได้ดี

≥ ร้อยละ 60 ร้อยละ 56.68

5) ร้อยละผู้ป่วยเบาหวานชนิดที่ 2 ที่เข้าสู่โรคเบาหวานระยะสงบ (DM Remission)

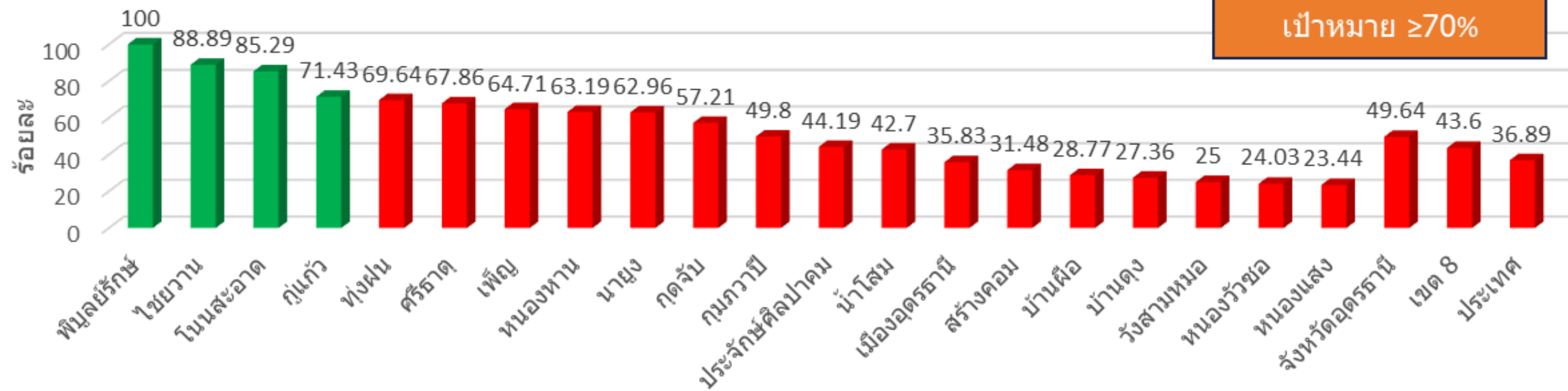
≥ ร้อยละ 10 ร้อยละ 0
(จากHDC)

ร้อยละ 16.97
(จากแบบรายงานจังหวัด)

ข้อมูลผลงานจาก HDC วันที่ 30 มกราคม 2569

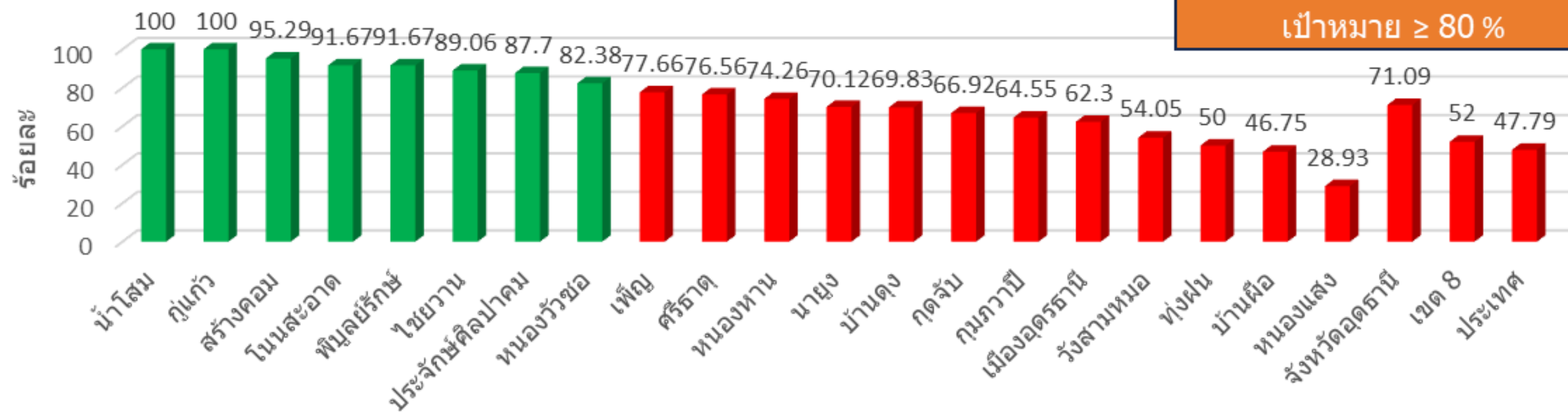
ผลงานร้อยละการตรวจติดตามกลุ่มสงสัยป่วยโรคเบาหวานและ/หรือโรคความดันโลหิตสูง

ร้อยละการตรวจติดตามยืนยันวินิจฉัยกลุ่มสงสัยป่วยโรคเบาหวาน จังหวัดอุดรธานี
แยกรายอำเภอ (ข้อมูล 1 ต.ค.68 - 31 ม.ค.69) ปีงบประมาณ พ.ศ. 2569



วันที่ประมวลผล จาก HDC :: 31 มกราคม 2569

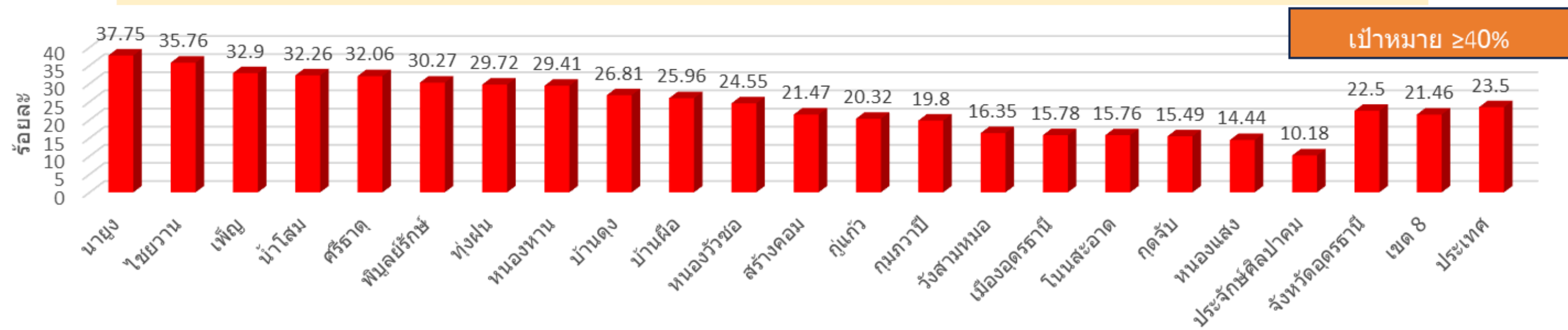
ร้อยละการตรวจติดตามยืนยันวินิจฉัยกลุ่มสงสัยป่วยโรคความดันโลหิตสูง จังหวัดอุดรธานี
แยกรายอำเภอ (ข้อมูล 1 ต.ค.68 - 31 ม.ค.69) ปีงบประมาณ พ.ศ. 2569



วันที่ประมวลผล HDC :: 31 ,dik8, 2569

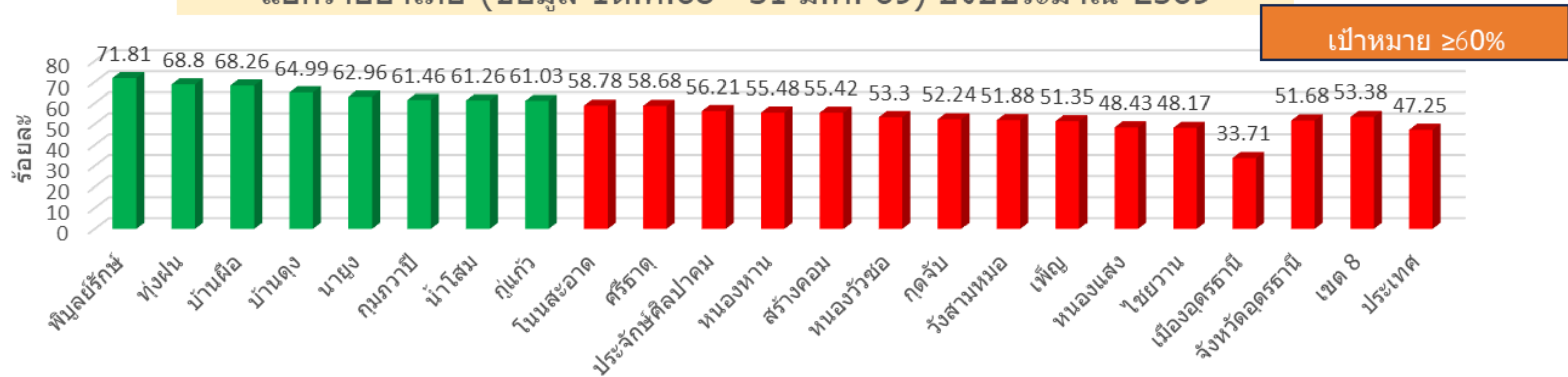
ผลงานร้อยละผู้ป่วยโรคเบาหวานที่ควบคุมระดับน้ำตาลได้ดีและร้อยละผู้ป่วยโรคเบาหวานที่ควบคุมระดับน้ำตาลได้ดี

ร้อยละผู้ป่วยเบาหวานที่ควบคุมระดับน้ำตาลได้ดี (ไม่มีภาวะแทรกซ้อน ค่าHbA1C <7 ,มีภาวะแทรกซ้อน ค่า HbA1C < 8) จังหวัดอุดรธานี แยกรายอำเภอ (ข้อมูล 1ต.ค.68 - 31 ม.ค. 69) ปีงบประมาณ 2569



วันที่ประมวลผล HDC :: 31 มกราคม 2569

ร้อยละผู้ป่วยโรคความดันโลหิตสูงที่ควบคุมความดันโลหิตได้ดี จังหวัดอุดรธานี แยกรายอำเภอ (ข้อมูล 1ต.ค.68 - 31 ม.ค. 69) ปีงบประมาณ 2569

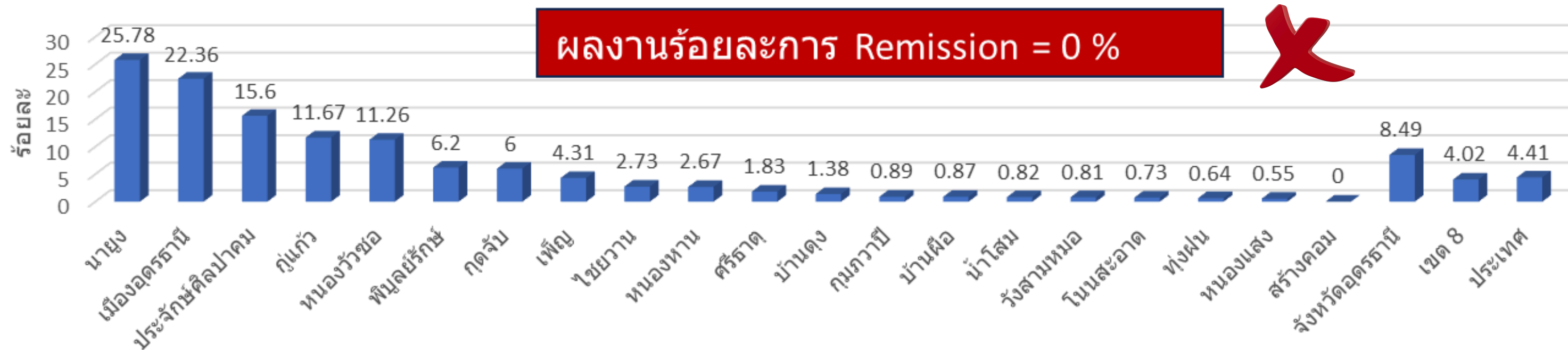


วันที่ประมวลผล HDC:: 31 มกราคม 2569

ผลงานร้อยละของผู้ป่วยเบาหวานชนิดที่ 2 ที่เข้าสู่โรคเบาหวานระยะสงบ (DM remission)

ร้อยละผู้ป่วยที่เข้าร่วมคลินิก DM Remission

ร้อยละการเข้าร่วม NCDs remission clinic ต่อจำนวนผู้ป่วยที่เข้าเกณฑ์ทั้งหมด แยกรายอำเภอ ปีงบประมาณ พ.ศ. 2569 (ข้อมูลเริ่ม 1 ต.ค.68-31ม.ค.69)



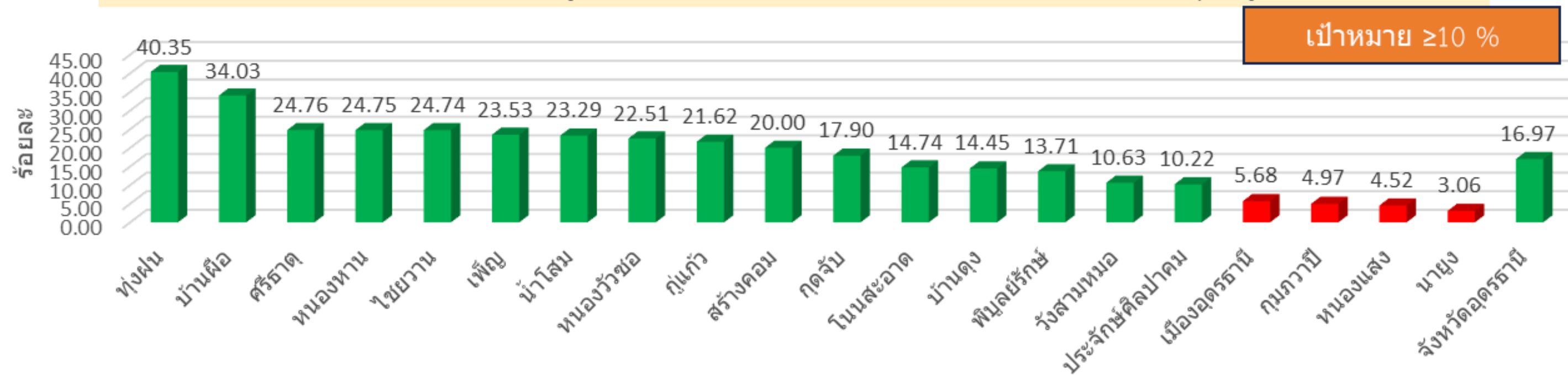
ผลงานร้อยละการ Remission = 0 %



วันที่ประมวลผลจาก HDC: 31 มกราคม 2569

ผลงานร้อยละของผู้ป่วยเบาหวานชนิดที่ 2 ที่เข้าสู่โรคเบาหวานระยะสงบ (DM remission)

รายงานผลการดำเนินงานคลินิก DM Remission ประจำเดือน มกราคม ปีงบประมาณ พ.ศ. 2569
แยกรายอำเภอ (ผลงานสะสมตั้งแต่ปีงบประมาณ 2568-ปัจจุบัน)



จากแบรรายงานผลการดำเนินงานคลินิกเบาหวานระยะสงบจังหวัดอุดรธานี วันที่ 20ม.ค.69

จำนวนเข้า
รวม=6,535 คน

จำนวน DRM
(A1C<6.5 หยุดยา
3ต.) =1,109 คน
=16.97%

การดำเนินงานขับเคลื่อนงาน NCD จังหวัดอุดรธานี วันที่ 29 มกราคม 2569

ประชุมเชิงปฏิบัติการถอดบทเรียนการดำเนินงานสร้างเสริมสุขภาพและป้องกันโรคไม่ติดต่อ (NCDs)

ปีงบประมาณ 2569 จังหวัดอุดรธานี ณ โรงแรมเจริญโฮเทล

ที่วิทยากรจากอำเภอกระนวน

นำโดยนายแพทย์วิโรจน์ เลิศพงศ์พิพัฒน์ ผู้อำนวยการโรงพยาบาลสมเด็จพระยุพราชกระนวน



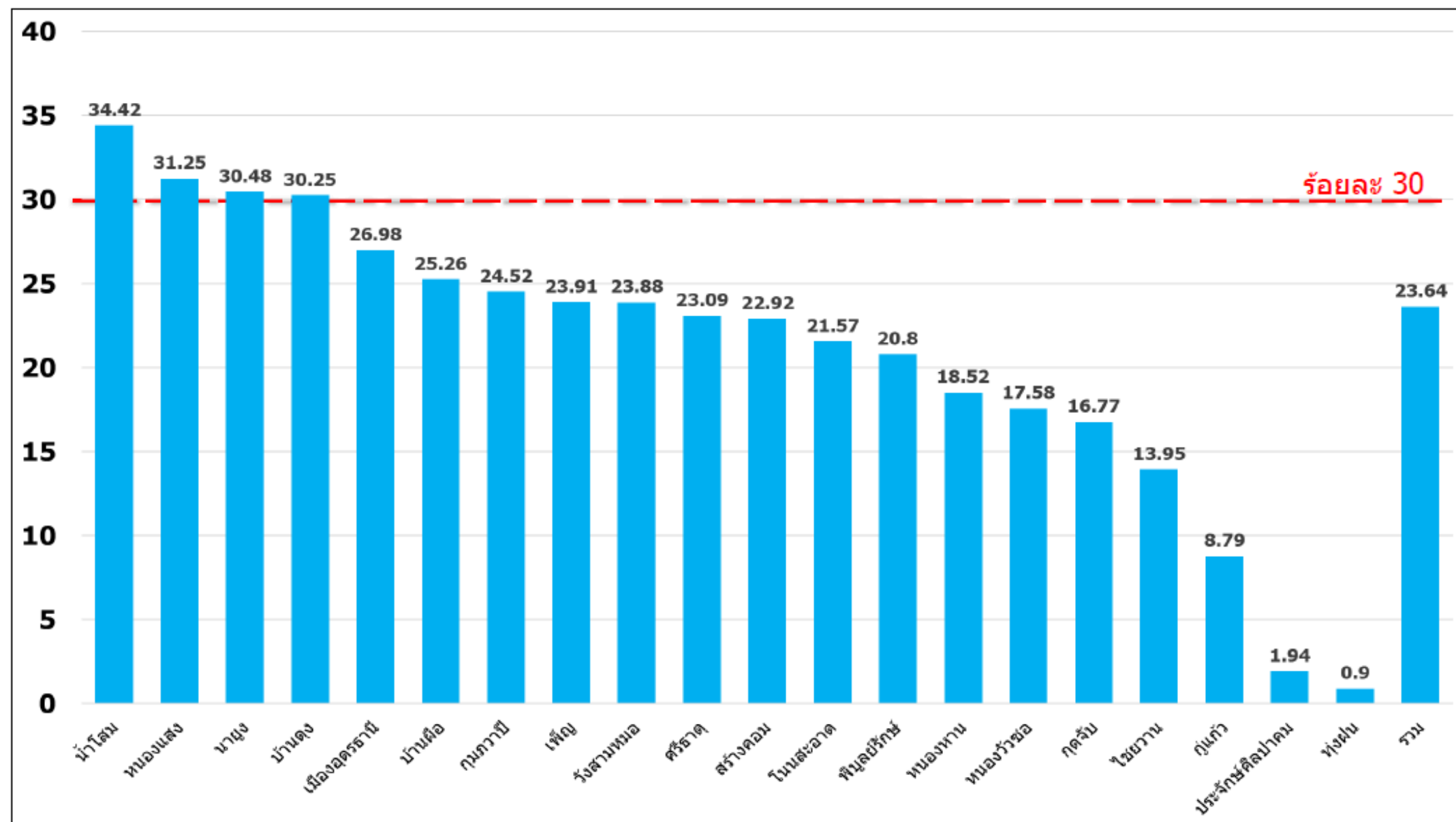


สำนักงานสาธารณสุขจังหวัดอุดรธานี
UDONTHANI PROVINCIAL HEALTH OFFICE



ร้อยละของเด็กปฐมวัยที่มีพัฒนาการล่าช้าเข้าถึงบริการพัฒนาการและสุขภาพจิตที่ได้มาตรฐาน เป้าหมาย ร้อยละ 30

ผลการดำเนินงาน



ปัญหา/อุปสรรค

- ขาดบุคลากรเฉพาะทาง ไม่มีทั้งพยาบาลจิตเวชเด็ก และวัยรุ่น หรือนักจิต
- เด็ก 0-5 ปี ที่มีพัฒนาการล่าช้า ได้รับบริการ/การกระตุ้นพัฒนาการแต่ยังไม่ครอบคลุม
- การลงข้อมูลเหตุการณ์ในระบบ HosXp ไม่ถูกต้อง
-

ข้อเสนอแนะ

- เพิ่มบุคลากรเฉพาะทาง พยาบาลจิตเวชเด็กและวัยรุ่น นักจิตวิทยา ใน รพ.ที่ไม่มี ได้แก่ รพ.ทุ่งฝน รพ.วังสามหมอ รพ.สร้างคอม รพ.กู่แก้ว
- เพิ่มการคัดกรองพัฒนาการเด็ก 0-5 ปี ในระดับ รพ.สต. รพช. เพื่อเพิ่มการเข้าถึงบริการ และเด็กที่มีปัญหาพัฒนาการล่าช้าให้ได้รับการกระตุ้นพัฒนาการ
- ทบทวนการลงข้อมูลเหตุการณ์ในระบบ HosXp

จบการนำเสนอ

ขอขอบคุณทุกท่าน