



การประชุมคณะกรรมการวางแผนและประเมินผลสาธารณสุขจังหวัดอุดรธานี  
ครั้งที่ 9/2568 วันที่ 30 มิถุนายน 2568 เวลา 13.30 น.  
ห้องประชุมร่วมโพธิ์ทอง1 สำนักงานสาธารณสุขจังหวัดอุดรธานี

ศูนย์ข้อมูล RTI  
จังหวัดอุดรธานี

# สถิติอุบัติเหตุภาพรวมของจังหวัดอุดรธานี และแนวโน้มความเสี่ยงการเกิดอุบัติเหตุ ของจังหวัดอุดรธานี

พญ.สืบศิริ บัณฑิตภิรมย์

รองนายแพทย์สาธารณสุขจังหวัดอุดรธานี

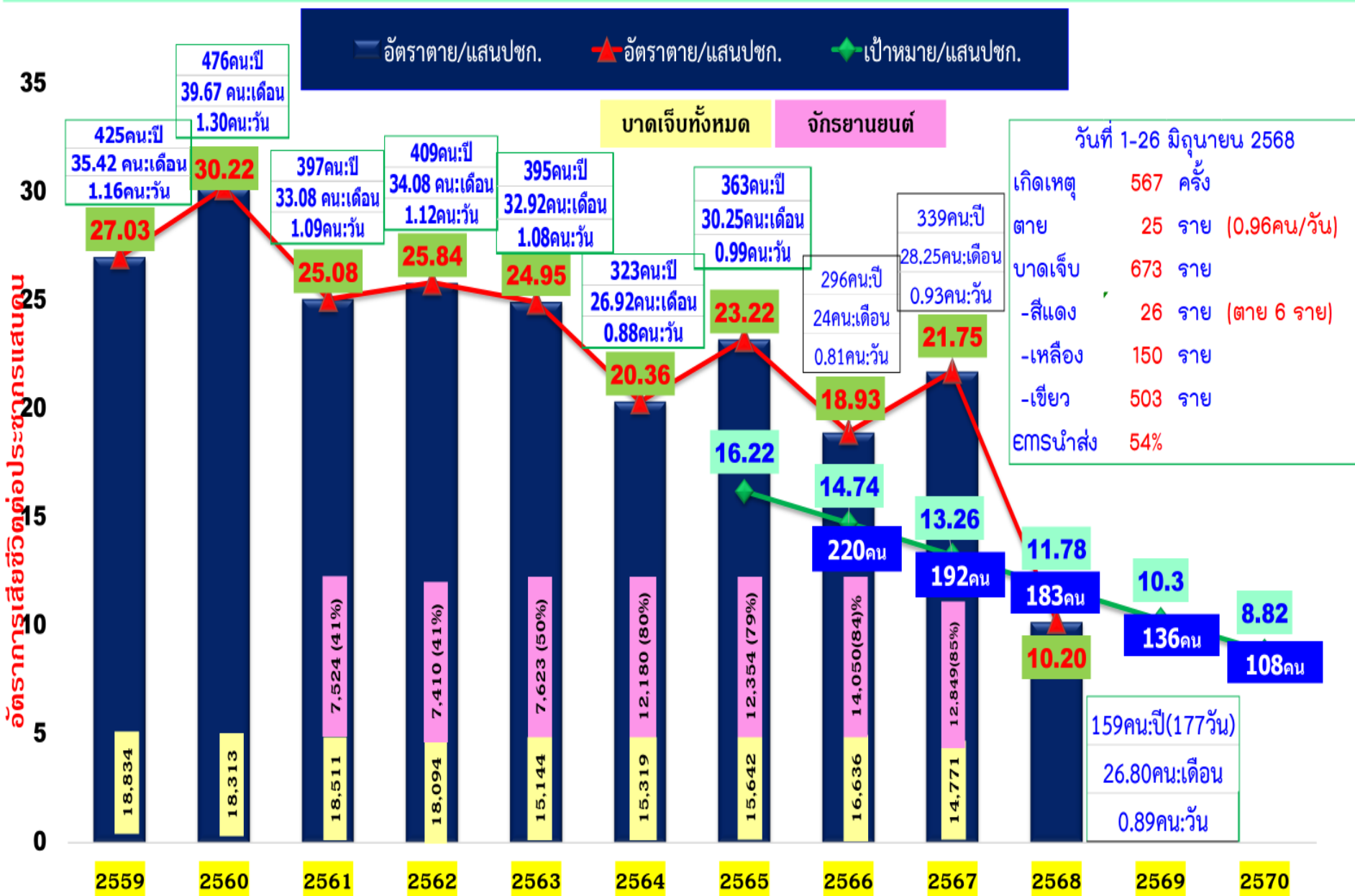
ด้านเวชกรรมป้องกัน

**หมวกกันน็อก**  
ลดการบาดเจ็บและสูญเสียชีวิต  
การบาดเจ็บและเสียชีวิต  
เกิดจากผู้ขับขี่และผู้ซ้อนท้าย  
ไม่สวมหมวกกันน็อก  
**70-80%**

**ล็อคชีวิต**



# แนวโน้มอุบัติเหตุทางถนน จังหวัดอุดรธานี ตามเป้าหมายแผนแม่บทความปลอดภัยทางถนน พ.ศ. 2565-2570



## 5อำเภอจำนวนตายสูง

- ☐ เมืองอุดรธานี (42)
- ☐ หนองหาน (18)
- ☐ เพ็ญ (16)
- ☐ บ้านดุง (14)
- ☐ กุมภวาปี (12)

## 2ตำบลจำนวนตายสูง

- ☐ หมาแข้ง (10)
- ☐ หนองหาน (6)

## 2อปท.จำนวนตายสูง

- ☐ ทน.อุดรธานี (10)
- ☐ อบต.โพนงาม/อบต.หนองหาน (5)

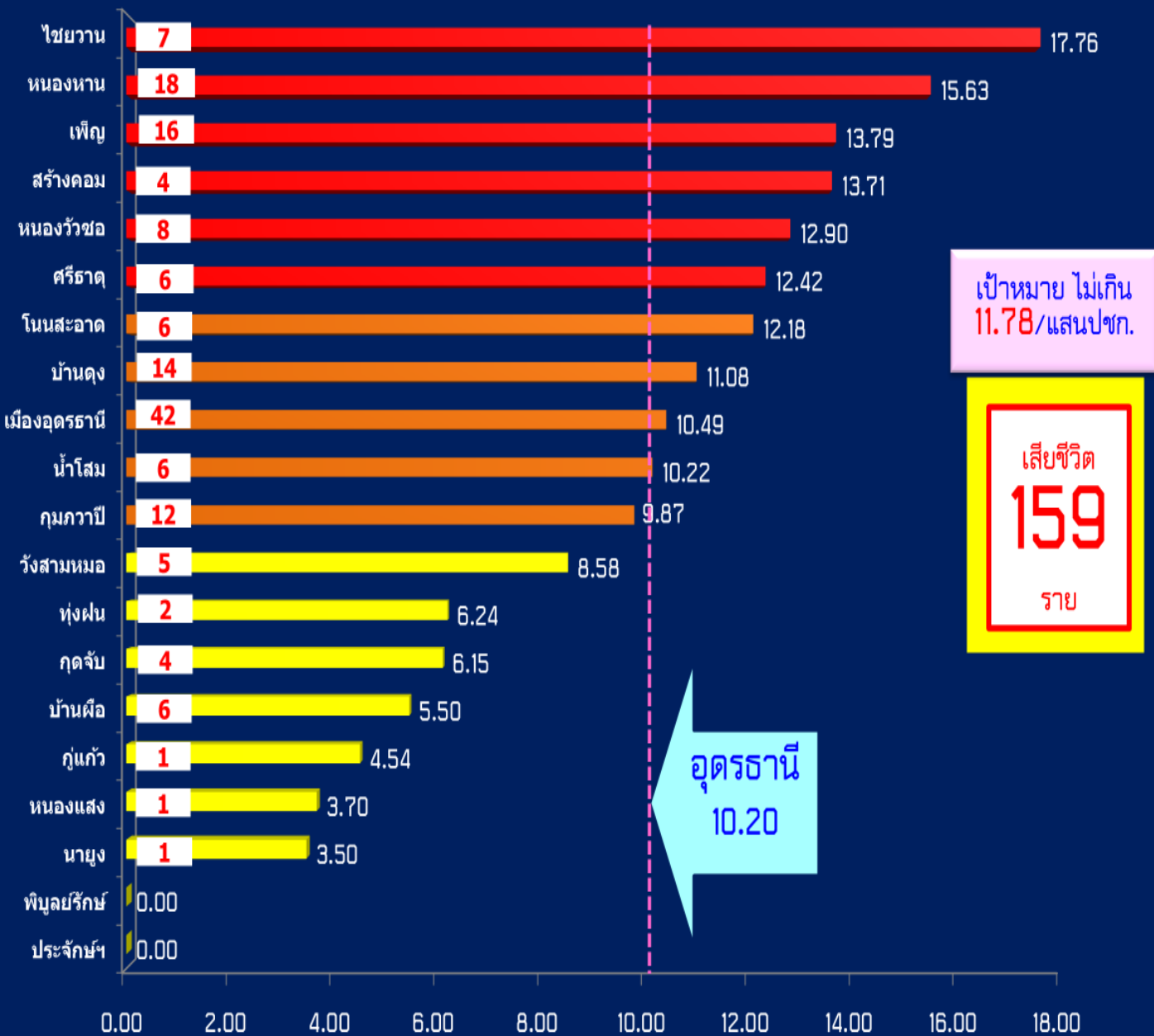
## 2หมู่บ้านจำนวนตายสูง

- ☐ บ้านนิคมหนองตาลม.20  
ต.โพนงาม (3)
- ☐ บ้านค่ายเสนีย์ ม.4  
ต.หนองขอนกว้าง (3)

## 4ถนนเสียชีวิตจำนวนตายสูง

- ☐ มิตรภาพอด.-ขก. (14)
- ☐ อุดร-สกล (13)
- ☐ บ้านดุง-สุเมไศร์ (7)
- ☐ อุดร-หนองบัวลำภู (6)

อัตราเสียชีวิตต่อแสนประชากรแยกรายศปท.อำเภอ จากอุบัติเหตุทางถนน จังหวัดอุดรธานี ปีพ.ศ.2568



จำนวนผู้เสียชีวิตรายวันจากอุบัติเหตุทางถนน จังหวัดอุดรธานี ปีพ.ศ.2568 (ข้อมูลระหว่างวันที่ 1-26 มิถุนายน 2568)

ลำดับ	อำเภอ/วันที่	1	2	3	4	5	6	7	8	9	10	11	12	13	14	15	16	17	18	19	20	21	22	23	24	25	26	27	28	29	30	รวม
1	เมืองอุดรธานี					2				1		1	2										1									7
	เขตทน.อุดร																															0
	รวม					2				1		1	2										1									7
2	หนองหาน					1														3												4
3	บ้านดุง								1								1															2
4	หนองวัวซอ									1	1																					2
5	กุมภวาปี					1																										1
6	เพ็ญ											1									1		1			2						5
7	บ้านผือ																															0
8	โนนสะอาด																															0
9	กุดจับ																															0
10	ไชยวาน													1																		1
11	นาูง																															0
12	วังสามหมอ																					1										1
13	น้ำโสม																															0
14	ประจักษ์ฯ																															0
15	ศรีธาตุ																															0
16	หนองแสง																															0
17	สร้างคอม							1																								1
18	ทุ่งฝน																									1						1
19	กู่แก้ว																															0
20	พิบูลย์รักษ์																															0
	รวม	0	0	0	0	4	0	1	1	2	1	2	2	1	0	0	1	0	0	3	1	1	2	0	1	2	0	0	0	0	0	25
	จำนวนครั้ง	16	19	21	24	21	23	21	26	24	21	26	19	21	23	20	20	23	16	19	21	25	26	21	23	25	23					567
	บาดเจ็บ	19	23	26	28	25	27	24	29	28	26	29	23	26	26	24	32	26	21	23	24	28	30	25	26	29	26					673
	Admit	0	4	2	3	2	4	5	6	8	7	9	11	10	6	11	15	5	3	4	5	7	4	3	4	5	7					150

โดยใช้ข้อมูล “ศูนย์ข้อมูลอุบัติเหตุ เพื่อเสริมสร้างความปลอดภัยทางถนน” (THAIRSC)

ลำดับ	อำเภอ	ปี2565	ปี2566	ปี2567	มัธฐาน 3 ปีปี งบ 65 - 67 ม.ค.-ก.ย.	เป้าหมาย ไตรมาสที่2			เป้าหมาย ไตรมาสที่3			เป้าหมาย ไตรมาสที่4	
		ม.ค.-ก.ย.	ม.ค.-ก.ย.	ม.ค.-ก.ย.		ค่ามัธฐาน3ปี ม.ค.-มี.ค.	ผลงาน	เพิ่มขึ้น/ลดลง	ค่ามัธฐาน3ปี ม.ค.-มิ.ย	ผลงาน	เพิ่มขึ้น/ลดลง	ค่ามัธฐาน3ปี ม.ค.-ก.ย.	เป้าหมาย ลดลง3%
1	เมืองอุดรธานี	486	272	282	282	86	98	เพิ่มขึ้น13.95%	176	198	เพิ่มขึ้น12.50%	282	273.54
2	หนองหาน	317	40	58	58	17	13	ลดลง23.53%	32	21	ลดลง34.38%	58	56.26
3	บ้านดุง	503	320	70	320	141	29	ลดลง79.43%	250	50	ลดลง80%	320	310.40
4	หนองวัวซอ	87	28	6	28	9	2	ลดลง77.78%	15	6	ลดลง60%	28	27.16
5	กุมภวาปี	235	189	119	189	67	25	ลดลง62.69%	135	46	ลดลง65.93%	189	183.33
6	เพ็ญ	106	52	41	52	17	14	ลดลง17.65%	27	23	ลดลง14.81%	52	50.44
7	บ้านผือ	93	25	68	68	28	33	เพิ่มขึ้น17.86%	45	63	เพิ่มขึ้น40%	68	65.96
8	โนนสะอาด	33	19	16	19	7	4	ลดลง42.86%	13	10	ลดลง23.08%	19	18.43
9	กุดจับ	139	12	27	27	7	4	ลดลง42.86%	18	6	ลดลง66.67%	27	26.19
10	ไชยวาน	17	6	9	9	5	1	ลดลง80.00%	10	3	ลดลง70%	9	8.73
11	นาูง	48	26	30	30	11	10	ลดลง9.09%	18	21	เพิ่มขึ้น16.67%	30	29.10
12	วังสามหมอ	109	60	74	74	28	31	เพิ่มขึ้น10.71%	48	61	เพิ่มขึ้น27.08%	74	71.78
13	น้ำโสม	52	11	8	11	8	3	ลดลง62.50%	10	7	ลดลง30%	11	10.67
14	ประจักษ์ฯ	29	8	12	12	4	2	ลดลง50.00%	8	3	ลดลง62.50%	12	11.64
15	ศรีธาตุ	28	10	37	18	7	6	ลดลง14.29%	18	15	ลดลง16.67%	18	17.46
16	หนองแสง	37	6	7	7	3	1	ลดลง66.67%	6	2	ลดลง66.673%	7	6.79
17	สร้างคอม	22	0	5	5	1	0	ลดล100%	2	0	ลดล100%	5	4.85
18	ทุ่งฝน	31	9	15	15	6	0	ลดลง100%	7	0	ลดลง100%	15	14.55
19	กู่แก้ว	31	8	15	15	6	0	ลดลง100%	7	2	ลดลง71.43%	15	14.55
20	พิบูลย์รักษ์	33	22	30	30	8	6	ลดลง25.00%	15	3	ลดลง29.78%	30	29.10
รวมจังหวัดอุดรธานี		2,642	1,127	929	1,127	410	282	ลดลง31.22%	769	540	ลดลง29.78%	1,127	1,093.19

## แผนการดำเนินงานป้องกันและลดอุบัติเหตุทางถนน

สำนักงานสาธารณสุขจังหวัดอุดรธานี ร่วมกับ สำนักงานป้องกันและบรรเทาสาธารณภัยจังหวัดอุดรธานี  
และสำนักงานขนส่งจังหวัดอุดรธานี

ได้จัดทำ “โครงการเยาวชนขับขี่ปลอดภัยสร้างวินัยจราจร จังหวัดอุดรธานี”

ประจำปีงบประมาณ พ.ศ. 2568

โดยงบประมาณจากเงินกองทุนเพื่อความปลอดภัยในการใช้รถใช้ถนน (กปถ.)

วัน/เดือน/ปี	สถานที่	
21 พ.ค.68	โรงเรียนเทศบาล6 อุดรธานี	ดำเนินการแล้ว
25 พ.ค.68	วิทยาลัยเทคนิคอุดรธานี	ดำเนินการแล้ว
5 มิ.ย. 68	โรงเรียนเตรียมอุดมศึกษาพัฒนาการอุดรธานี	ดำเนินการแล้ว
17 มิ.ย. 68	โรงเรียนหนองแสงวิทยศึกษา	ดำเนินการแล้ว
19 มิ.ย. 68	โรงเรียนกู่แก้ววิทยา	ดำเนินการแล้ว
20 มิ.ย. 68	โรงเรียนหนองหานวิทยา	ดำเนินการแล้ว
24 มิ.ย. 68	โรงเรียนพิบูลย์รักษ์พิทยา	ดำเนินการแล้ว
25 มิ.ย. 68	โรงเรียนวังสามหมอวิทยาคาร	ดำเนินการแล้ว
2 ก.ค. 68	โรงเรียนโนนสะอาดพิทยาสรรค์	
4 ก.ค. 68	โรงเรียนทุ่งฝนวิทยาคาร	
ก.ค. 68	มหาวิทยาลัยราชภัฏอุดรธานี 3 รุ่น	









### วันพุธที่ 21 พฤษภาคม พ.ศ. 2568

นางพูนทรัพย์ มหาวีระรัตน์ นักวิชาการขนส่งชำนาญการพิเศษ รักษาการแทนขนส่งจังหวัดอุดรธานี เป็นประธานในพิธีเปิดการอบรมตามโครงการเยาวชนไทย รู้ทันภัยอุบัติเหตุ ประจำปีงบประมาณ พ.ศ. 2568 รุ่นที่ 1

โดยได้มีการสนับสนุนจากกองทุนเพื่อความปลอดภัยในการใช้รถใช้ถนน (กปถ.) มีวัตถุประสงค์ เพื่อเสริมสร้างความรู้แก่ นักเรียน/นักศึกษาผู้ขับขี่รถจักรยานยนต์ และใช้รถโดยสารสาธารณะที่เกี่ยวข้องโครงการ ให้มีความรู้ความเข้าใจเกี่ยวกับกฎหมายว่าด้วยการจราจร ปลูกจิตสำนึกด้านความปลอดภัย ในการใช้รถใช้ถนน มีมารยาทในการขับรถ รู้วิธีการให้ความช่วยเหลือและการปฐมพยาบาลผู้ประสบอุบัติเหตุรถจักรยานยนต์ มีความชำนาญในการขับรถจักรยานยนต์อย่างถูกต้องตามกฎหมาย อันจะช่วยลดความเสียหายในการเกิดอุบัติเหตุทางบกได้ อีกทั้งยังได้รับงบประมาณสนับสนุนจากกองทุนเพื่อความปลอดภัยในการใช้รถใช้ถนน (กปถ.) กรมการขนส่งทางบก





