



รายงานผลตัวชี้วัดการดำเนินงานคนไทยห่างไกลโรคและภัยสุขภาพ :  
จังหวัดอุดรธานี



พญ.สืบศิริ บัณฑิตภิรมย์

รองนายแพทย์สาธารณสุขจังหวัดอุดรธานี

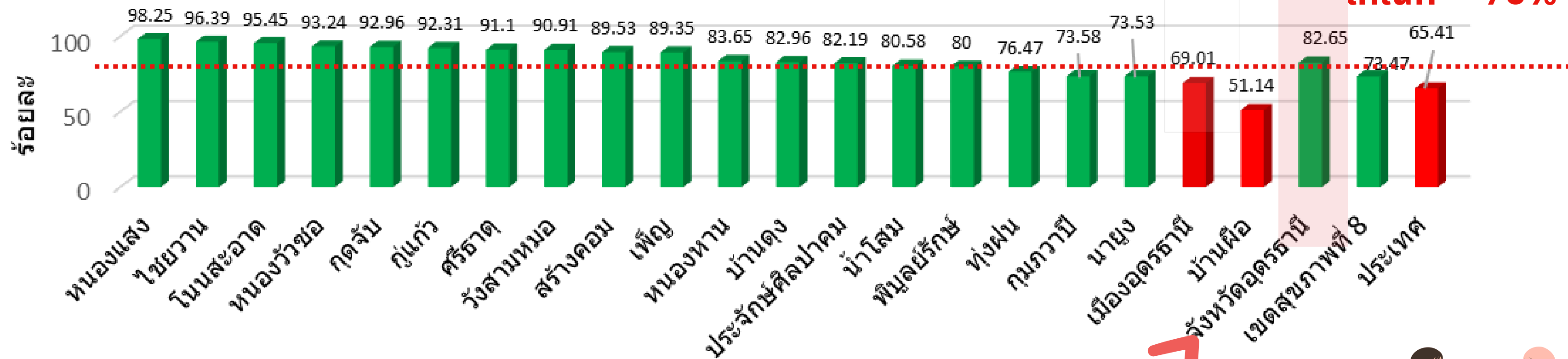




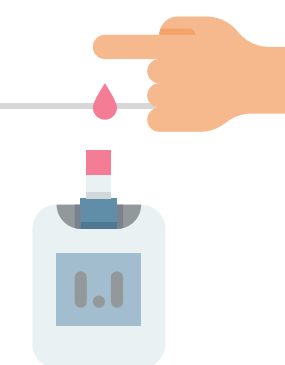
# ร้อยละการตรวจติดตามยืนยันวินิจฉัยกลุ่มสงสัยป่วยโรคเบาหวาน จังหวัดอุดรธานี ปีงบประมาณ 2568 แยกрайอำเภอ (ผลงาน 1 ต.ค. 67 - 28 มิ.ย 2568)



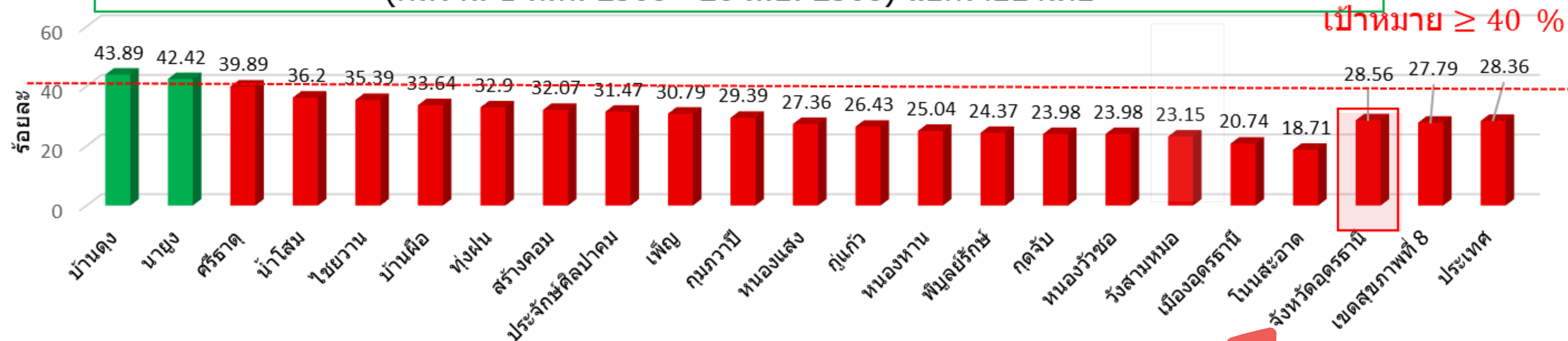
เกณฑ์  $\geq 70\%$



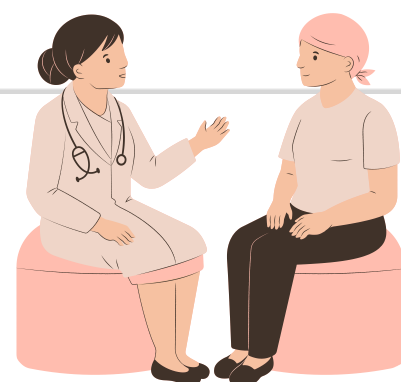
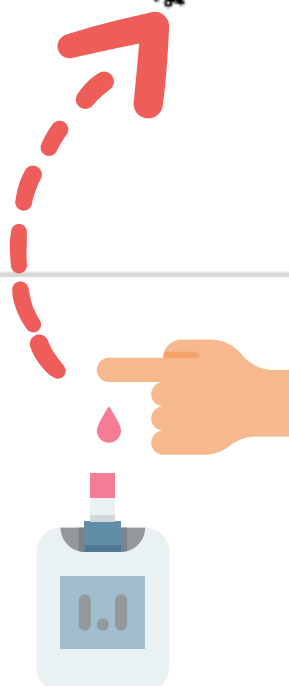
ข้อมูลHDC :: 28 มิถุนายน 2568



ร้อยละผู้ป่วยโรคเบาหวานที่ควบคุมระดับน้ำตาลได้ดี(ไม่มีโรคร่วม HbA1C<7%,มีโรคร่วม HbA1C<8%)  
จังหวัดอุดรธานี ปีงบประมาณ 2568  
(ผลงาน 1 ต.ค. 2568 - 26 มิ.ย. 2568) แยกрайอำเภอ



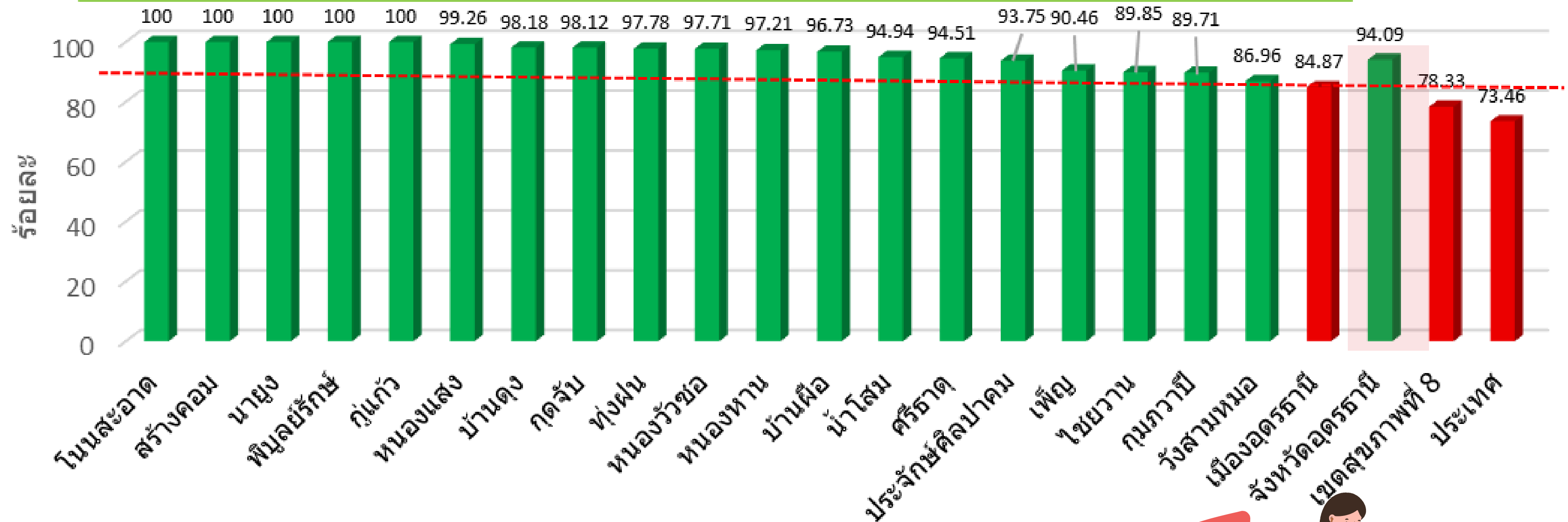
ข้อมูล HDC: 26 มิถุนายน 2568



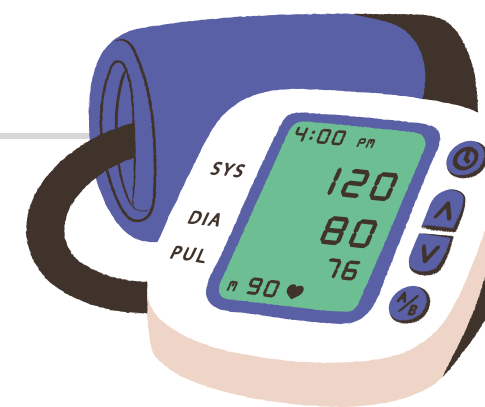
# ร้อยละการตรวจติดตามยืนยันวินิจฉัยกลุ่มเสี่ยงป่วยโรคความดันโลหิตสูง จังหวัดอุดรธานี ปีงบประมาณ 2568 แยกрайอำเภอ (ผลงาน 1 ต.ค. 2567 - 28 มิ.ย. 2568)



เป้าหมาย  $\geq 85\%$

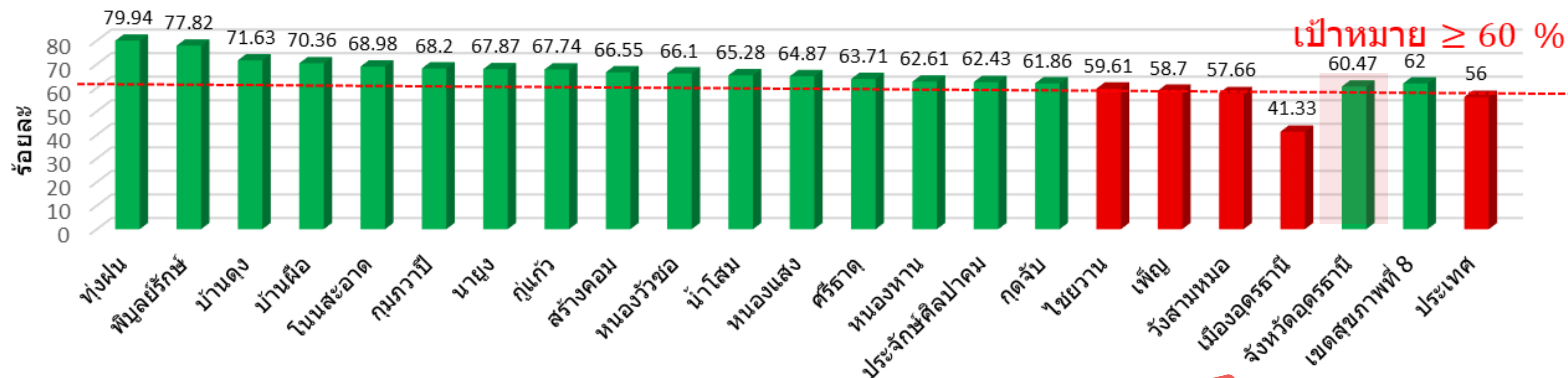


ข้อมูล HDC :: 28 มิถุนายน 2568

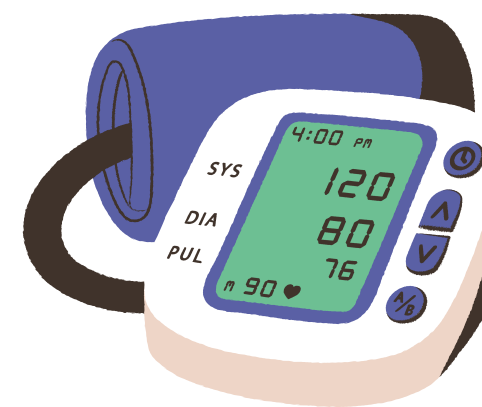




ร้อยละผู้ป่วยโรคความดันโลหิตสูงที่ควบคุมความดันโลหิตได้ดี (BP ครั้งสุดท้าย 140/90mmHg)  
จังหวัดอุดรธานี ปีงบประมาณ 2568  
(ผลงาน 1 ต.ค. 2568 - 26 มิ.ย. 2568) แยกрайอำเภอ



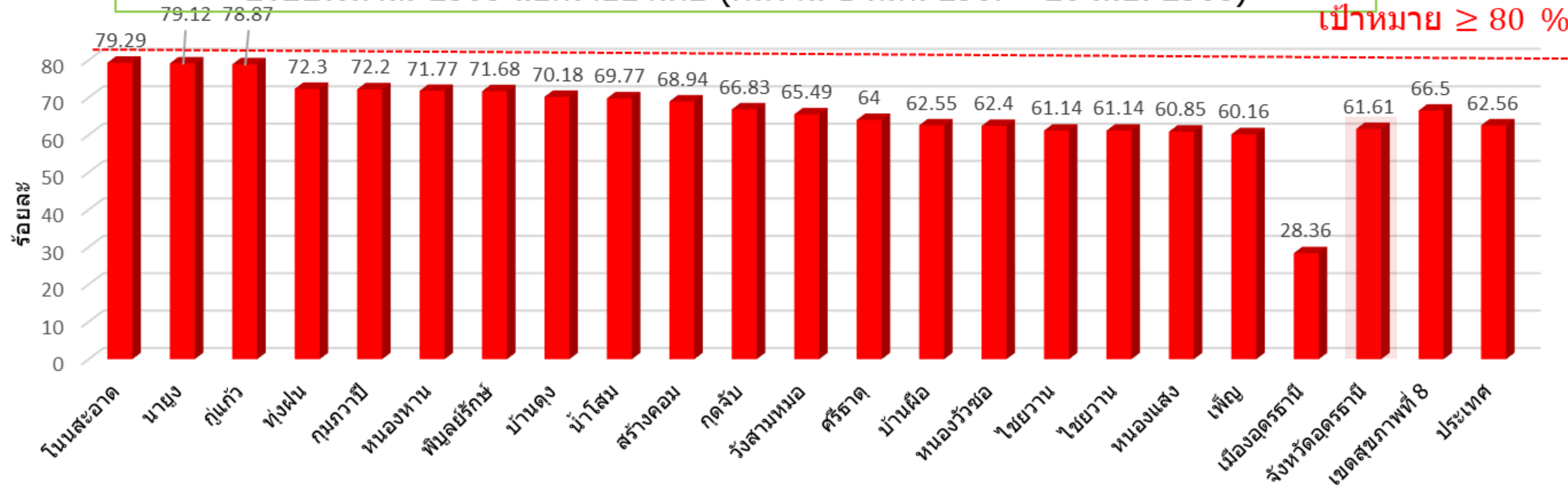
ข้อมูล HDC: 26 มิถุนายน 2568



ร้อยละของผู้ป่วย DM และ/หรือ HT ที่ได้รับการค้นหาและคัดกรองโรคไตเรื้อรัง จังหวัดอุดรธานี  
ปีงบประมาณ 2568 แยกรายอำเภอ (ผลงาน 1 ต.ค. 2567 - 26 มิ.ย. 2568)



เป้าหมาย  $\geq 80\%$



ข้อมูล HDC :: 26 มิถุนายน 2568

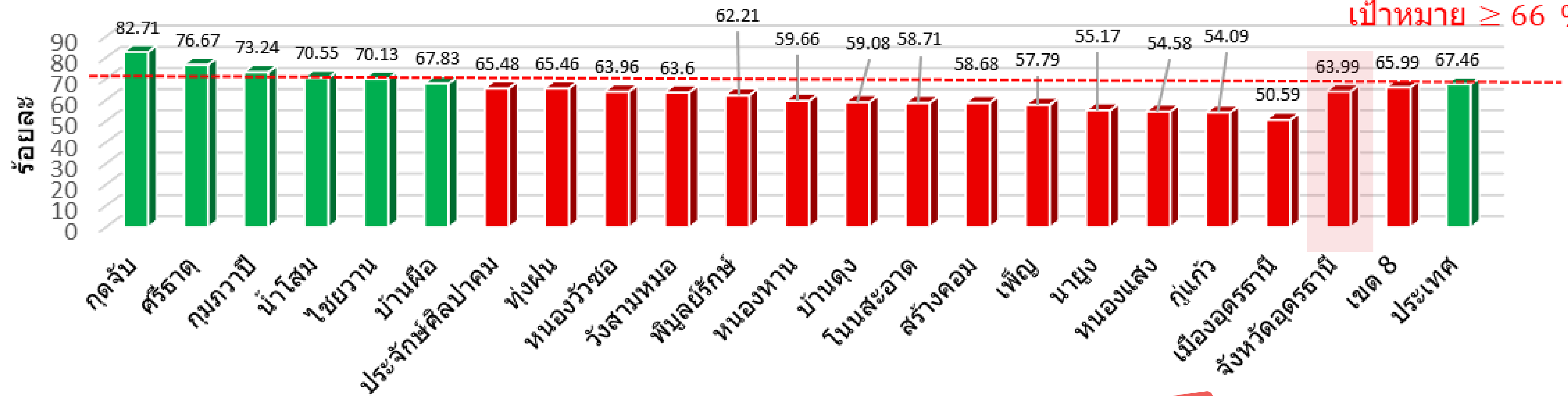




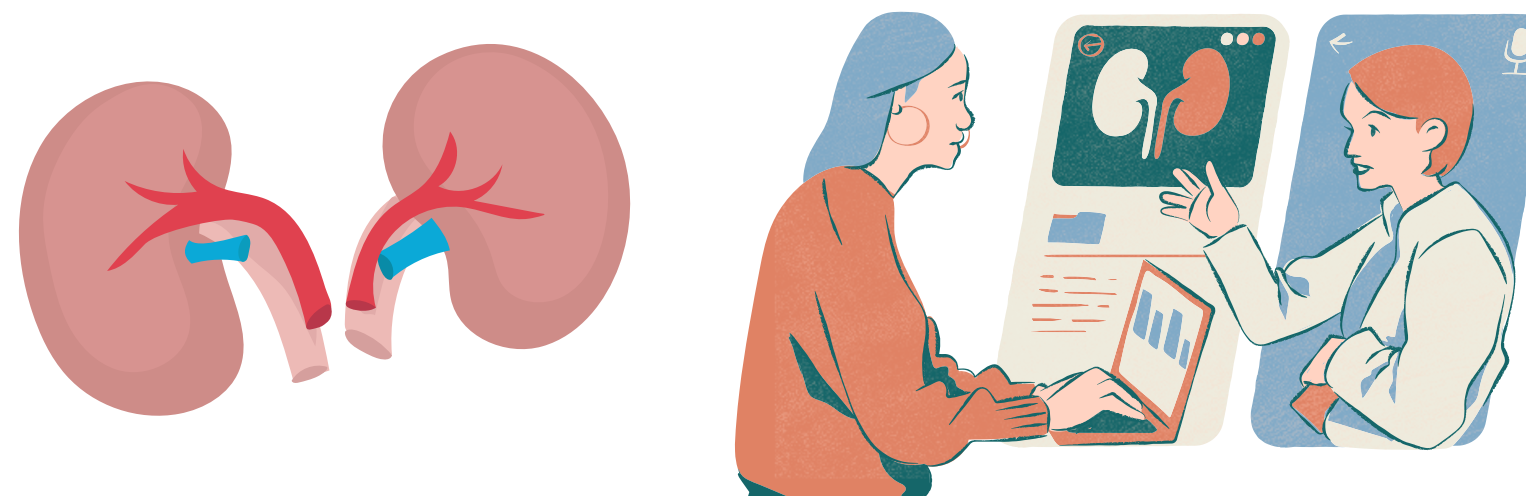
ร้อยละของผู้ป่วย CKD ที่มีอัตราการลดลงของ eGFR < 5 ml/min/1.73m<sup>2</sup>/yr จังหวัดอุดรธานี ปีงบประมาณ 2568 แยกตามอำเภอ (ผลงาน 1 ต.ค.2568 - 26 มิ.ย 2568)



เป้าหมาย ≥ 66 %



ข้อมูล HDC:: 26 มิถุนายน 2568





# รายงานผลการดำเนินงานคนไทยห่างไกลโรคและภัยสุขภาพ:

## DM Remission จ.อุดรธานี

สำนักงานสาธารณสุขจังหวัดอุดรธานี  
UDON THANI PROVINCIAL HEALTH OFFICE



**N=5,180**



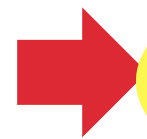
**ดำเนินการครบ 3 เดือน  
ตรวจA1C**



**4,827 ราย  
(93.1%)**



**กำลังดำเนินการ  
รอผลตรวจ**



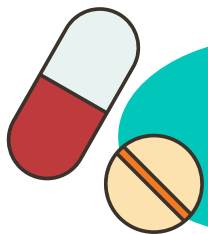
**357 ราย  
(6.9%)**



**จำนวนผู้ป่วยหยุดยา**



**547 ราย(10.6%)**



**จำนวนผู้ป่วยลดยา**



**754 ราย(14.5%)**



**จำนวนผู้ป่วยรับยาเท่าเดิม**



**2,731 ราย(52.7%)**



**จำนวนผู้ป่วยเพิ่มยา**



**77 ราย(1.5%)**

ข้อมูลรายงานจากกสป./รายงานจังหวัด ณ 28 เดือนมิถุนายน 2568.

อำเภอ	จำนวน ผู้ป่วยDMทั้งหมด ใน พท.(คน)	จำนวนผู้ป่วย DM Type 2 ที่สมัครใจ เข้าร่วมปัจจุบัน (คน(/%)) คิดเป็นร้อยละต่อผู้ป่วยDM	จำนวนผู้ป่วยเข้าเกณฑ์ NCDs Remission ได้ สำเร็จ (%) A1C<6.5 หยุดยา 3 ต.	NCD Remission:ผู้ป่วย DMที่สมัครใจเข้า ร่วม(%) เป้าหมาย : ร้อยละ 10	NCD Remission:ผู้ป่วย DM ทั้งหมดในพท.(%) เป้าหมาย : ร้อยละ 1
เมืองอุดรธานี	24,124	493 (2.0%)	25	5.07	0.10
กุมภวาปี	9,176	225 (2.5%)	0	0.00	0.00
บ้านดุง	8,662	623 (7.2%)	85	13.64	0.98
บ้านผือ	8,201	476 (5.8%)	162	34.03	1.98
หนองหาน	8,144	412 (5.1%)	47	11.41	0.58
เพ็ญ	7,639	340 (4.5%)	60	17.65	0.79
กุดจับ	4,712	330 (7.0%)	50	15.15	1.06
หนองวัวซอ	4,024	245 (6.1%)	27	11.02	0.67
วังสามหมอ	3,723	135 (3.6%)	8	5.93	0.21
โนนสะอาด	3,630	185 (5.1%)	7	3.78	0.19
น้ำโสม	3,348	302 (9.0%)	40	13.25	1.19
ศรีธาตุ	3,154	210 (6.7%)	47	22.38	1.49
ไชยวาน	2,605	249 (9.6%)	46	18.47	1.77
ทุ่งฝน	2,131	57 (2.7%)	18	31.58	0.84
นายาง	1,966	196 (10.0%)	5	2.55	0.25
สร้างคอม	1,902	100 (5.3%)	32	32.00	1.68
หนองแสง	1,831	134 (7.3%)	7	5.22	0.38
ประจักษ์ศิลปาคม	1,770	186 (10.5%)	5	2.69	0.28
พิบูลย์รักษ์	1,773	175 (9.9%)	24	13.71	1.35
ภูแก้ว	1,680	111 (6.6%)	23	20.72	1.37
รวม	104,195	5,184 (5.0%)	718	13.85	0.69





# รายงานผลการดำเนินงานคนไทยห่างไกลโรคและภัยสุขภาพ: DM Remission เขตสุขภาพที่ 8

สำนักงานสาธารณสุขจังหวัดอุดรธานี  
UDON THANI PROVINCIAL HEALTH OFFICE



**N=7,635**



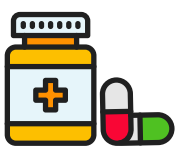
จำนวนผู้ป่วยหยุดยา

990 ราย(10.9%)



จำนวนผู้ป่วยลดยา

1363 ราย(15.0%)



จำนวนผู้ป่วยรับยาเท่าเดิม

4,915 ราย(54.1%)



จำนวนผู้ป่วยเพิ่มยา

145 ราย(1.6%)

เขตสุขภาพที่ 8	จังหวัด	จำนวนพ. DM ทั้งหมด ในพท.	จำนวนผู้ป่วย DM Type 2 ที่สมัครใจเข้าร่วมปัจจุบัน	จำนวนผู้ป่วยเข้าเกณฑ์ NCDs Remission ได้สำเร็จ (A1C<6.5 หยุดยา 3ด.)	NCD Remission:พท:พป DMที่สมัครใจเข้าร่วม (%)	NCD Remission:พป DM ทั้งหมด ในพท.(%)
			คิดเป็นร้อยละต่อพป.DM		เป้าหมาย : ร้อยละ 10	เป้าหมาย : ร้อยละ 1
เขตสุขภาพที่ 8	นครพนม	43,488	492(1.1%)	69	14.0	0.2
เขตสุขภาพที่ 8	บึงกาฬ	25,454	635(2.5%)	15	2.4	0.1
เขตสุขภาพที่ 8	เลย	49,645	625(1.2%)	103	17.0	0.2
เขตสุขภาพที่ 8	สกลนคร	78,698	710(0.9%)	284	40.0	0.4
เขตสุขภาพที่ 8	หนองคาย	34,854	1012(3.2%)	113	10.2	0.3
เขตสุขภาพที่ 8	หนองบัวลำภู	34,499	343(1.0%)	7	2.0	0.0
เขตสุขภาพที่ 8	อุดรธานี	104,195	5,180(5.0%)	718	13.9	0.7
รวม	รวม	366,890	7,635(2.1%)	1,309	17.1	0.4





# Thank you

