



# DIPT

การพัฒนาคุณภาพชีวิตระดับอำเภอ พชอ.

ปีงบประมาณ 2569



นายแพทย์ฉัตรชัย ประทุมทิพย์

ผู้อำนวยการโรงพยาบาลทุ่งฝน  
ประธานคณะกรรมการ DIPT พชอ.



# DIPT

การพัฒนาคุณภาพชีวิตระดับอำเภอ พชอ.

ปีงบประมาณ 2569



แพทย์หญิงหทัย ราษฎร์ทำเล

ผู้อำนวยการโรงพยาบาลหนองหาน  
รองประธานคณะกรรมการ DIPT พชอ.



# DIPT พชอ.

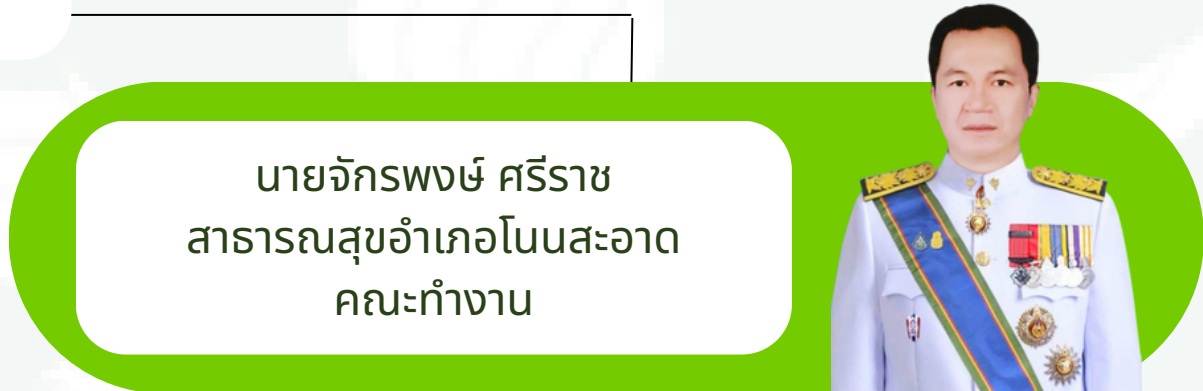
## ความรู้ด้านสุขภาพ การมีส่วนร่วมที่บูรณาการทุกภาคส่วน Intergration participation ในการปรับเปลี่ยนพฤติกรรมสุขภาพ Health determinant Environment Health Ecology อำเภอเป็ยมสุข



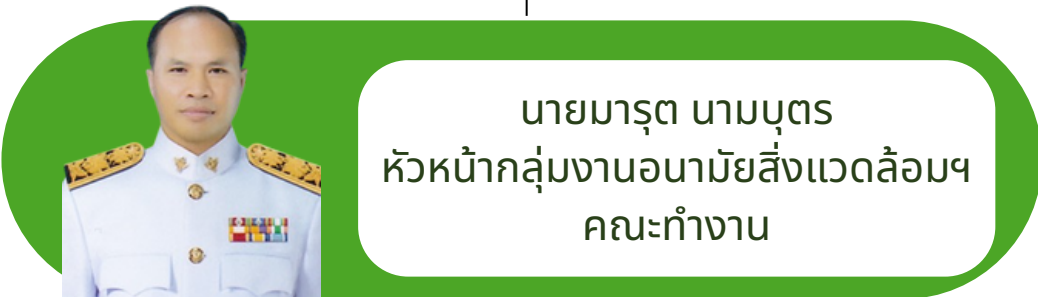
นายแพทย์จักรชัย ประทุมทิพย์



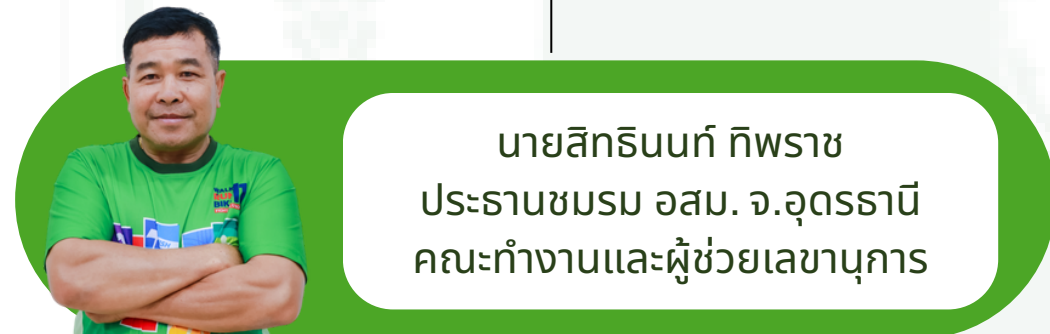
แพทย์หญิงหทัย ธาตุกำเนิด  
ผู้อำนวยการโรงพยาบาลหนองหาน  
รองประธานคณะกรรมการ



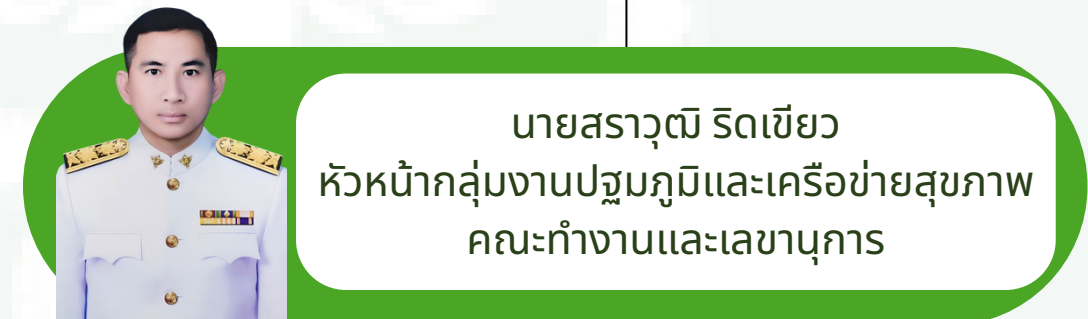
นายจักรพงษ์ ศรีราช  
สาธารณสุขอำเภอโนนสะอาด  
คณะทำงาน



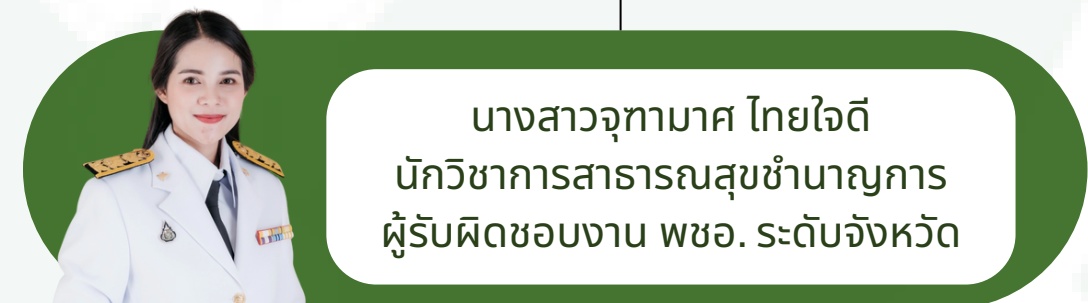
นายมารุต นามบุตร  
หัวหน้ากลุ่มงานอนามัยสิ่งแวดล้อมฯ  
คณะทำงาน



นายสิทธินนท์ ทิพราช  
ประธานชมรม อสม. จ.อุดรธานี  
คณะทำงานและผู้ช่วยเลขานุการ



นายสรวุฒิ ริตเชียว  
หัวหน้ากลุ่มงานปฐมภูมิและเครือข่ายสุขภาพ  
คณะทำงานและเลขานุการ



นางสาวจุฑามาศ ไทยใจดี  
นักวิชาการสาธารณสุขชำนาญการ  
ผู้รับผิดชอบงาน พชอ. ระดับจังหวัด

# ผลการดำเนินงาน พชอ. ปังบประมาณ 2568

เป้าหมาย 20 อำเภอ ผลงาน 20 อำเภอ 100  
 (ระดับ 4 อย่างน้อย 1 ประเด็น)

ประเด็น พชอ. แยกรายอำเภอ จ.อุดรธานี ปี2568



- ประเด็นที่ 1** การแก้ไขปัญหายาเสพติด และจิตเวช จำนวน 19 อำเภอ (ร้อยละ 95)
- ประเด็นที่ 2** การป้องกันการเกิดอุบัติเหตุจราจรทางถนน (RTI) จำนวน 15 อำเภอ ร้อยละ 75
- ประเด็นที่มุ่งเน้น** การป้องกันและควบคุมโรค ไม่ติดต่อเรื้อรัง (NCDs) จำนวน 14 อำเภอ ร้อยละ 70

## ผลการประเมิน CL UCCARE ภาพรวมจังหวัดอุดรธานี ปี 2568

Unity Team	Customer Focus	Community participation	Appreciation	Resource sharing and human development	Essential care	สรุปคะแนน ผลการประเมิน พชอ.
4	4	4	4	4	4	<b>4</b>

ที่มา : โปรแกรม CL UCCARE วันที่ 30 กันยายน 2568

### มาตรการที่น่าชื่นชม

- การดำเนินงานงบประมาณการพัฒนางาน ปฐมภูมิ พชอ.งบ สป. ปังบประมาณ 2568 อำเภอละ 10,000 บาท (20 อำเภอ) ดำเนินการครบทั้ง 20 อำเภอ
- ความพยายามในการหางบประมาณในการขับเคลื่อนประเด็นด้วยตนเอง เช่น กองทุนหลักประกันสุขภาพท้องถิ่นระดับพื้นที่ กปท./สสส.
- ลงเยี่ยมเสริมพลังติดตามความก้าวหน้าการดำเนินงาน ทั้ง 20 อำเภอ

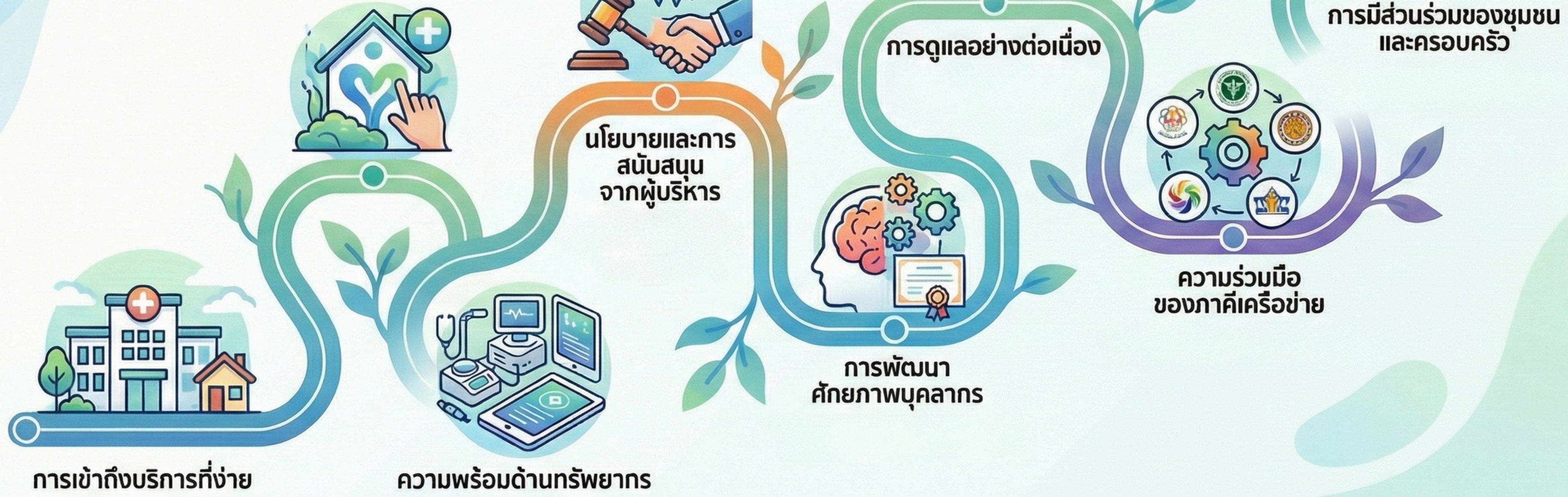
### ข้อเสนอแนะมาตรการที่สำคัญ

- ระดับทีมนำหรือองค์กร**
  - การติดตามกำกับ การดำเนินงาน ตามประเด็น พชอ.ของแต่ละพื้นที่ พร้อมทั้งการตั้งเป้าหมายในการดำเนินงานร่วมกัน
- ระดับปฏิบัติการ**
  - มีอนุกรรมการในการขับเคลื่อน แต่ละประเด็น พชอ. เพื่อที่จะได้ดำเนินงานได้อย่างเต็มที่ พร้อมทั้งจะต้องการสรุปผลงานเป็นระยะในการดำเนินงานให้ทาง คกก.พชอ. ได้ทราบ
- ระดับสนับสนุน**
  - การใช้ โปรแกรม CL UCCARE ในการเป็นฐานข้อมูล ร่วมกัน ระหว่างหน่วยงาน ในการดำเนินงานตามประเด็น ของ พชอ.
- โอกาสพัฒนาข้อเสนอเชิงนโยบาย**
  - การแลกเปลี่ยนเรียนรู้การดำเนินงานในประเด็นเดียวกัน การสร้างนวัตกรรม
  - พัฒนากลไกนโยบายสาธารณะแบบมีส่วนร่วมระดับจังหวัดเพื่อเชื่อมโยงการขับเคลื่อนนโยบายระดับพื้นที่

# ถอดบทเรียน ปัจจัยสู่ความสำเร็จ : โมเดล “มินิรัฐญารักษ์” โรงพยาบาลเพ็ญ



อำเภอเพ็ญ จังหวัดอุดรธานี เข้ารับใบประกาศเกียรติคุณ  
คณะกรรมการพัฒนาคุณภาพชีวิตระดับอำเภอ (พชอ.) ดีเด่น  
วันที่ 16 กรกฎาคม 2568  
ณ ห้องประชุมแกรนด์ บอลรูม อาคารอิมแพ็ค ฟอรั่ม เมืองทองธานี



# แนวทางการขับเคลื่อน

## การพัฒนาคุณภาพชีวิตระดับอำเภอ พชอ.ปี2569

เกณฑ์การพิจารณาประเมินผล



1

### กำหนดประเด็น การขับเคลื่อน

กำหนดประเด็นการพัฒนา  
คุณภาพชีวิตของประชาชน  
อย่างน้อยอำเภอละ 2  
ประเด็น

2

### กลไกการทำงาน ที่ชัดเจน

มีกลไก พื้นที่ และการ  
ดำเนินงานในการขับ  
เคลื่อนประเด็น พชอ.  
ที่ชัดเจน

3

### สะท้อนผลลัพธ์ การดำเนินงาน

รายงานผลการขับเคลื่อน  
ประเด็นที่สะท้อนผลลัพธ์  
ปัญหาอุปสรรค  
และข้อเสนอเชิงนโยบาย

4

### ผ่านประเมิน ระดับ 4 ขึ้นไป

ผลการประเมินตนเอง  
ผ่านเกณฑ์ UCCARE  
ในระดับ 4 ขึ้นไปทุกข้อ  
อย่างน้อยอำเภอละ  
1 ประเด็น



CERTIFIED

100%

# สรุปประเด็น

## การพัฒนาคุณภาพชีวิตระดับอำเภอ พชอ. ปังบประมาณ 2569

ในปีงบประมาณ 2569 มี 3 ประเด็นหลักที่แต่ละอำเภอเลือกเป็นประเด็นในการแก้ไขปัญหา



### 20 แก้ไขปัญหาหายาเสพติดและจิตเวช

อุดรโมเดล" (Udon Model) เป็นยุทธศาสตร์การแก้ไขปัญหายาเสพติดแบบครบวงจรของจังหวัดอุดรธานี

โดยวัตถุประสงค์หลัก คือ สร้างหมู่บ้านสีขาว: ตั้งเป้าให้หมู่บ้านและชุมชนทั้ง 20 อำเภอในจังหวัดอุดรธานี ปลอดจากยาเสพติด



### 15 ป้องกันอุบัติเหตุจราจรทางถนน (RTI)

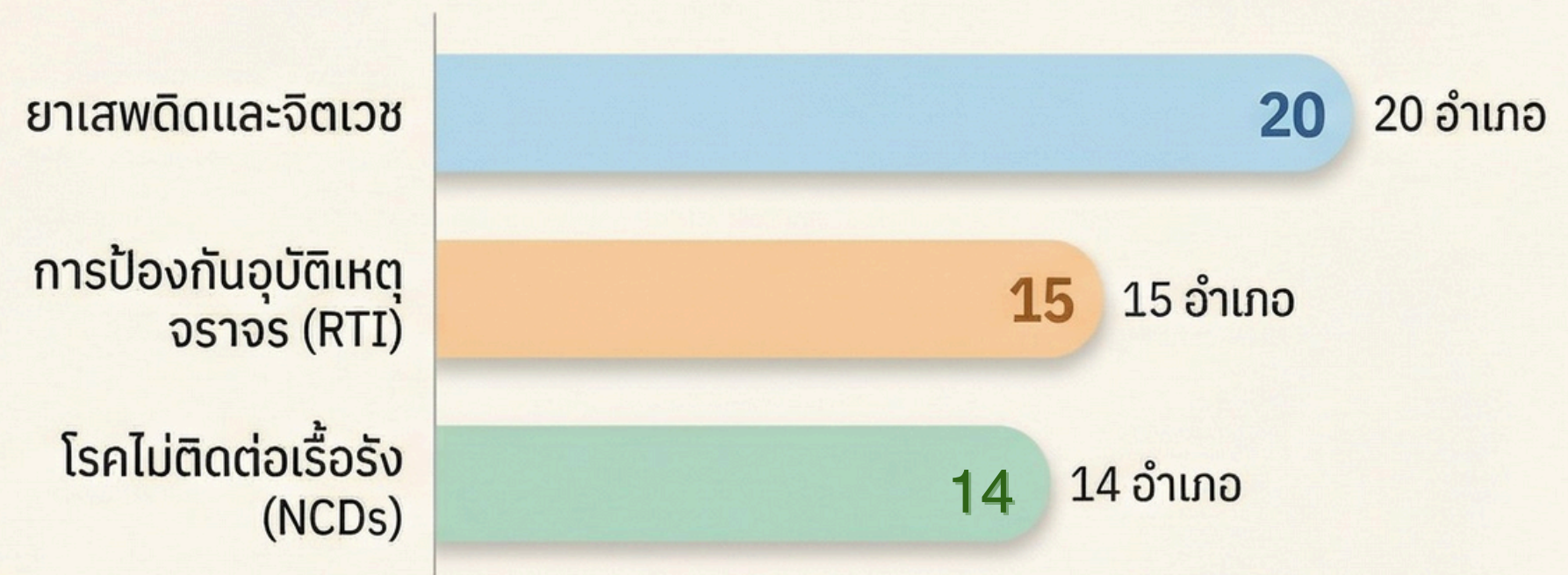
มุ่งเน้นการลดการบาดเจ็บและการเสียชีวิตจากอุบัติเหตุทางถนนในพื้นที่



### 14 ควบคุมโรคไม่ติดต่อเรื้อรัง (NCDs)

มุ่งเน้นการป้องกันและควบคุมโรค ไม่ติดต่อเรื้อรัง (NCDs) ในพื้นที่

#### เปรียบเทียบประเด็นในพื้นที่เลือกมากที่สุด



#### สรุปประเด็นการพัฒนาคุณภาพชีวิตระดับอำเภอ พชอ. ในพื้นที่

10 อำเภอ

อำเภอเมืองอุดรธานี,หนองวัวซอ,กุมภวาปี,หนองหาน,ไชยวาน,ศรีธาตุ,บ้านดุง,นายาง,พิบูลย์รักษ์,ภูแก้ว  
เป็นพื้นที่ที่ดำเนินการทั้ง 3 ประเด็น

ประเด็นพชอ. เรื่องอื่นๆ ในพื้นที่

ประเด็นอื่นๆ เช่น กลุ่มเปราะบาง, โรคหลอดเลือดสมอง,การจัดการขยะในชุมชน และLTC

# การขับเคลื่อน การพัฒนาคุณภาพชีวิตระดับอำเภอ พชอ.ปี2569

สำนักงานสาธารณสุขจังหวัดอุดรธานี ทำหน้าที่เป็น "พี่เลี้ยงและผู้เชื่อมประสาน" เพื่อสนับสนุนให้สำนักงานสาธารณสุขอำเภอ (สสอ.) ขับเคลื่อนงานคณะกรรมการพัฒนาคุณภาพชีวิตระดับอำเภอ (พชอ.) ได้อย่างมีประสิทธิภาพ โดยมีกระบวนการทำงานหลักที่สำคัญดังนี้

## 2. การกำหนดนโยบายและทิศทาง

- จัดทำแผนงาน/ยุทธศาสตร์ที่สอดคล้องกับประเด็นสำคัญของอำเภอ เพื่อนำนโยบายสู่การปฏิบัติตามบริบทของพื้นที่

## 1. การสนับสนุนวิชาการและข้อมูล

- วิเคราะห์ข้อมูล และส่งต่อให้ สสอ. นำไปใช้ในที่ประชุม พชอ. เพื่อให้การตัดสินใจอยู่บนพื้นฐานของข้อมูลจริง



## 3. การสนับสนุนทรัพยากรและงบประมาณ

- แจ่งจัดสรรงบประมาณสนับสนุนการขับเคลื่อนการดำเนินงานการพัฒนาคุณภาพชีวิตระดับอำเภอ (พชอ.) ประจำปีงบประมาณ 2569 อำเภอละ 10,000 บาท

## 4. การกำกับ ติดตาม และเสริมพลัง

- สสจ.อุดรธานี เยี่ยมเสริมพลัง
- เวทีแลกเปลี่ยนเรียนรู้: จัดกิจกรรมระดับจังหวัด เพื่อเชิดชูเกียรติ พชอ. ที่มีผลงานเด่น สร้างขวัญและกำลังใจให้กับคนทำงาน

# ผลการดำเนินงาน

## การพัฒนาคุณภาพชีวิตระดับอำเภอ พชอ. ปังบประมาณ 2569

### กำหนดประเด็นขับเคลื่อน พชอ.

- มีประเด็นขับเคลื่อน พชอ. อย่างน้อย 2 ประเด็น
- \*\*ดำเนินการแล้วทุกอำเภอ

Month 1

### คณะกรรมการ

- มีคำสั่ง พชอ. ที่เป็นปัจจุบัน
- มีแผนบูรณาการขับเคลื่อน ประเด็นระหว่างหน่วยงาน กลไก และภาคที่เกี่ยวข้องในพื้นที่

\*\*ดำเนินการแล้วทุกอำเภอ

Month 2

### การประชุมชี้แจง

- ประชุมชี้แจงแนวทางการดำเนินงานการพัฒนาคุณภาพชีวิตระดับอำเภอ (พชอ.) จังหวัดอุดรธานี ปี 2569

\*\*เข้าร่วมประชุมทุกอำเภอ

Month 3

### เกิดกระบวนการ

- เกิดกระบวนการขับเคลื่อน ประเด็น พชอ. อย่างมีกลยุทธ์ ตามแผนการดำเนินงานที่กำหนด

\*\*อยู่ระหว่างดำเนินการผ่านโปรแกรม CLUCCARE

Month 4

### การประกวด "อำเภอต้นแบบ"

- มีผลการประเมินตนเองผ่านเกณฑ์ UCCARE \*\*ตามแนวทางไตรมาส 1-2
- ประกวด "อำเภอต้นแบบ" พัฒนาคุณภาพชีวิตระดับพื้นที่ (พชอ.) ปังบประมาณ 2569 \*\*ภายในวันที่ 3 กพ.69

Month 5-6

# เกณฑ์การพิจารณา

## “อำเภอต้นแบบ” พัฒนาคุณภาพชีวิตระดับพื้นที่ (พชอ.) ปีงบประมาณ 2569

### โครงสร้างและกระบวนการขับเคลื่อน (Structure & Process)



#### คณะกรรมการ (CL) ผู้นำการเปลี่ยนแปลง

ทำให้เกิดการบูรณาการในการปฏิบัติงาน ได้อย่างเหมาะสมเป็นรูปธรรม รวมถึงการบริหารจัดการ การนำและธรรมาภิบาล

#### ขับเคลื่อนด้วยกลไก UCCARE

การทำงานเป็นทีม โดยมีส่วนร่วมของชุมชน และภาคีเครือข่าย ใช้ทรัพยากรร่วมกัน พัฒนาศักยภาพคกก.พชอ.



#### ยึดประชาชนเป็นศูนย์กลาง (Customer Focus)

พัฒนาคุณภาพชีวิตของประชาชน ตามบริบทของพื้นที่ เพื่อให้ประชาชนมีคุณภาพชีวิตที่ดี

### ผลลัพธ์และนวัตกรรมแห่งความสำเร็จ (Results & Innovation)



#### ผลลัพธ์เชิงประจักษ์ (Results)

มีผลลัพธ์ที่ชัดเจน ในประเด็นที่เป็น ปัญหาของพื้นที่ มีการพัฒนาอย่างต่อเนื่อง



#### นวัตกรรมที่โดดเด่น (Innovation)

มีนวัตกรรมที่โดดเด่น และสามารถเป็นต้นแบบของพื้นที่อื่นได้



# TIME LINE

## การคัดเลือก “อำเภอต้นแบบ” พัฒนาคุณภาพชีวิตระดับพื้นที่ (พชอ.) ปี 2569

มกราคม 2569  
การคัดเลือกระดับจังหวัดและระดับเขตสุขภาพ

กุมภาพันธ์ 2569  
การคัดเลือกระดับประเทศ

รับรางวัล  
ระดับประเทศ

21 ม.ค.69

22 ม.ค.69

30 ม.ค.69

3 ก.พ. 69

10 ก.พ. 69

ภายในเดือนกพ.69

13 มี.ค 69

**ประชุมชี้แจง**  
ประชุมชี้แจงแนวทางการดำเนินงานระบบสุขภาพปฐมภูมิ

**ประชุมชี้แจงแนวทางระดับพื้นที่**  
สสจ.อุดรธานี จัดประชุมเพื่อแจ้งแนวทางการคัดเลือกผลงาน

**คัดเลือกพื้นที่เป้าหมาย**  
สสจ.อุดรธานี ดำเนินการคัดเลือกให้แล้วเสร็จ

**ส่งผลงานระดับเขตสุขภาพ**  
สสจ.อุดรธานี ส่งผลงานไปยังเขตสุขภาพที่ 8

**ส่งผลงานระดับประเทศ**  
เขตสุขภาพที่ 8 คัดเลือกและส่งผลงานไปยังส่วนกลาง

**ประกาศผลการคัดเลือก**  
กองสนับสนุนระบบสุขภาพปฐมภูมิ ประกาศผลการคัดเลือก

**รับรางวัลระดับประเทศ**  
จัดขึ้นในการประชุมวิชาการ HA National Forum ครั้งที่ 26



**THANK YOU**

กลุ่มงานปฐมนุรักษ์และเครือข่ายสุขภาพ สสจ.อุดรธานี