



# การดำเนินงาน DM remission

โรงพยาบาลไชยวาน

โดย นายแพทย์วิชัย อึ้งพรหมปัดทิต

# DM remission

ทำไมถึงยังไม่เกิดขึ้น?

- แนวคิดใหม่ที่บุคลากรทางแพทย์ยังไม่ทราบ ไม่เชื่อ
- ผู้ป่วยยังไม่ทราบ ไม่เชื่อ
- การติดตามवादความต่อเนื่อง

# DM remission

## Diabetes remission clinical trial

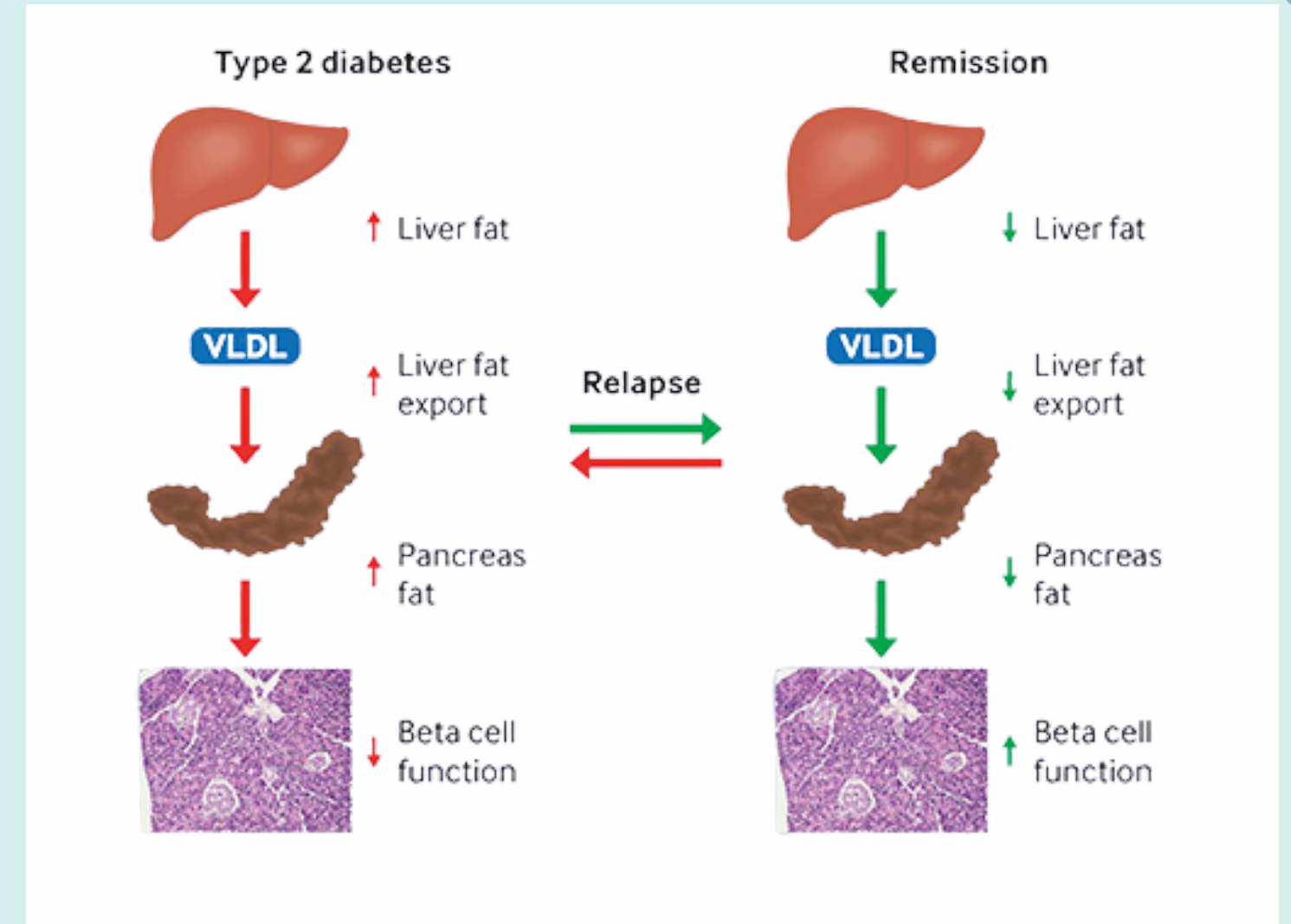
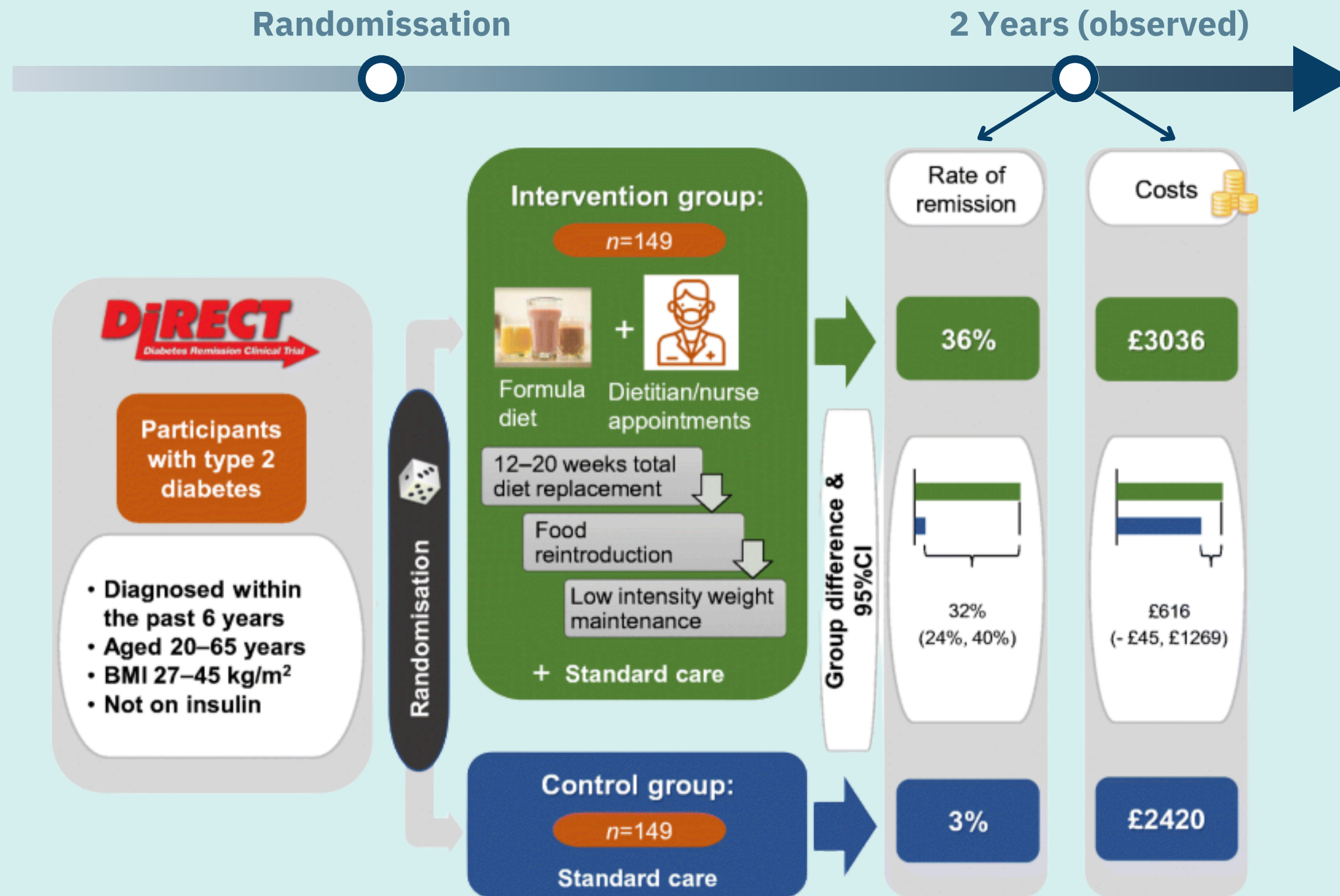


DiRECT  
(Diabetes Remission  
Clinical Trial)

- First time randomized trial shows remission of T2DM with dietary and lifestyle intervention

Lean MEJ, Leslie WS, Barnes AC, *et al.* Primary care-led weight management for remission of type 2 diabetes (DiRECT): an open-label, cluster-randomised trial. The Lancet 2017

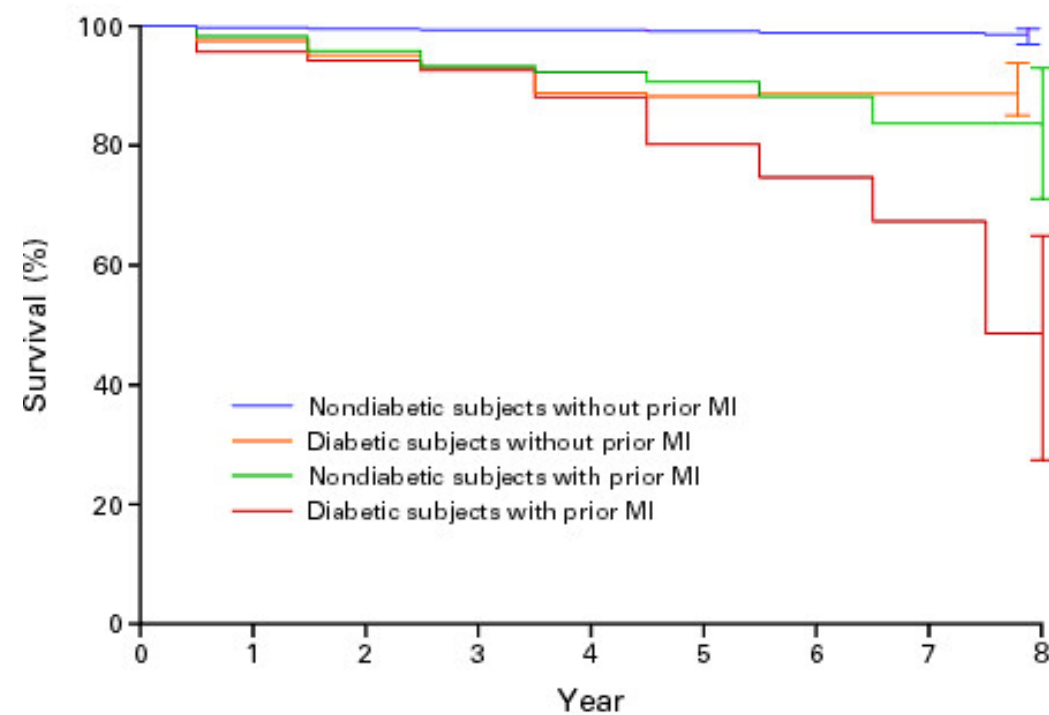
# DM remission



The DiRECT/Counterweight-Plus intervention is predicted to be both more effective (QALY gain) and cost-saving in adults with type 2 diabetes, compared with standard care



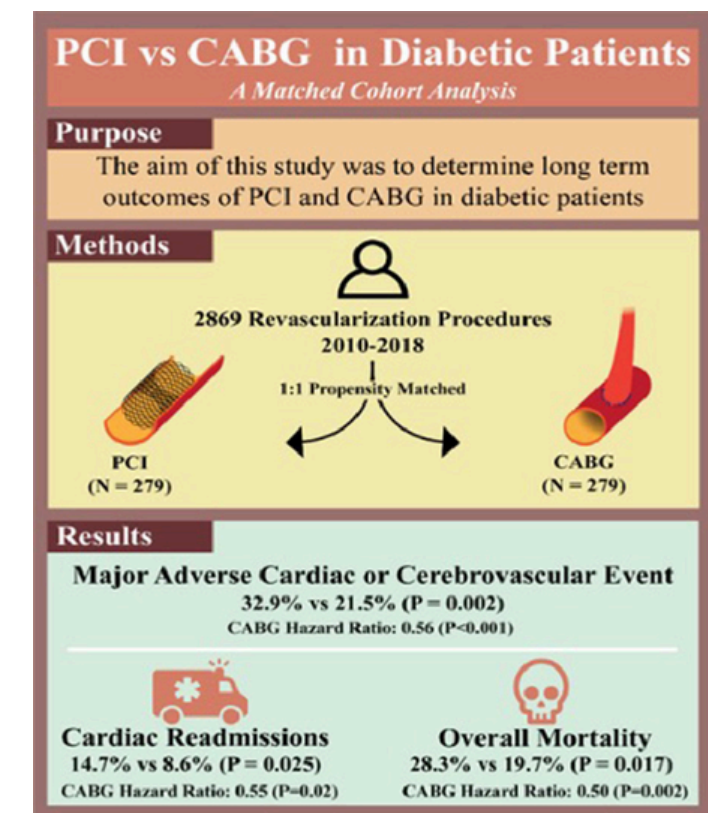
# ทำไมถึงควรทำ DM remission



Reduce complication



Reduce work load



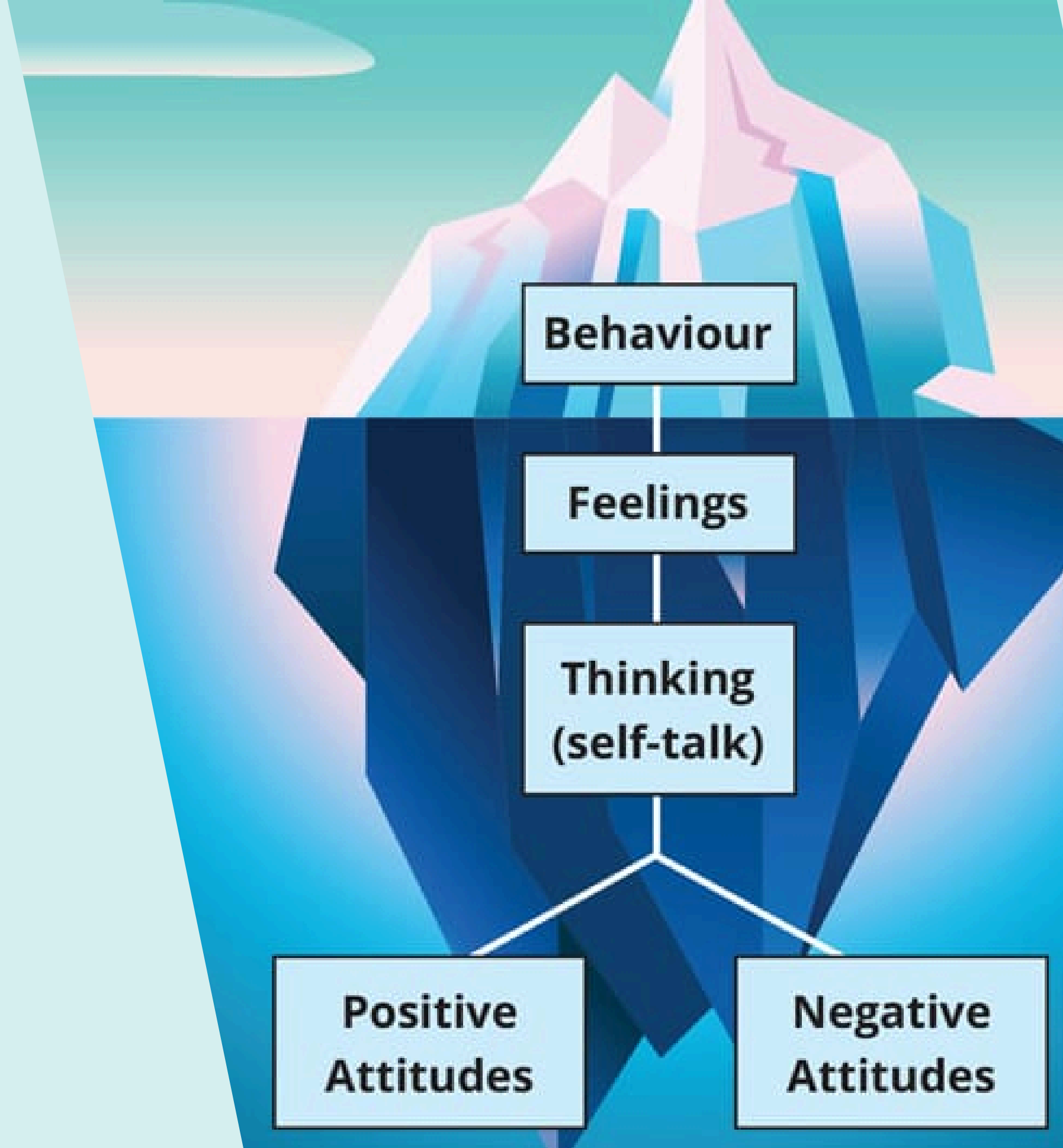
Cost-Effectiveness

# DM remission

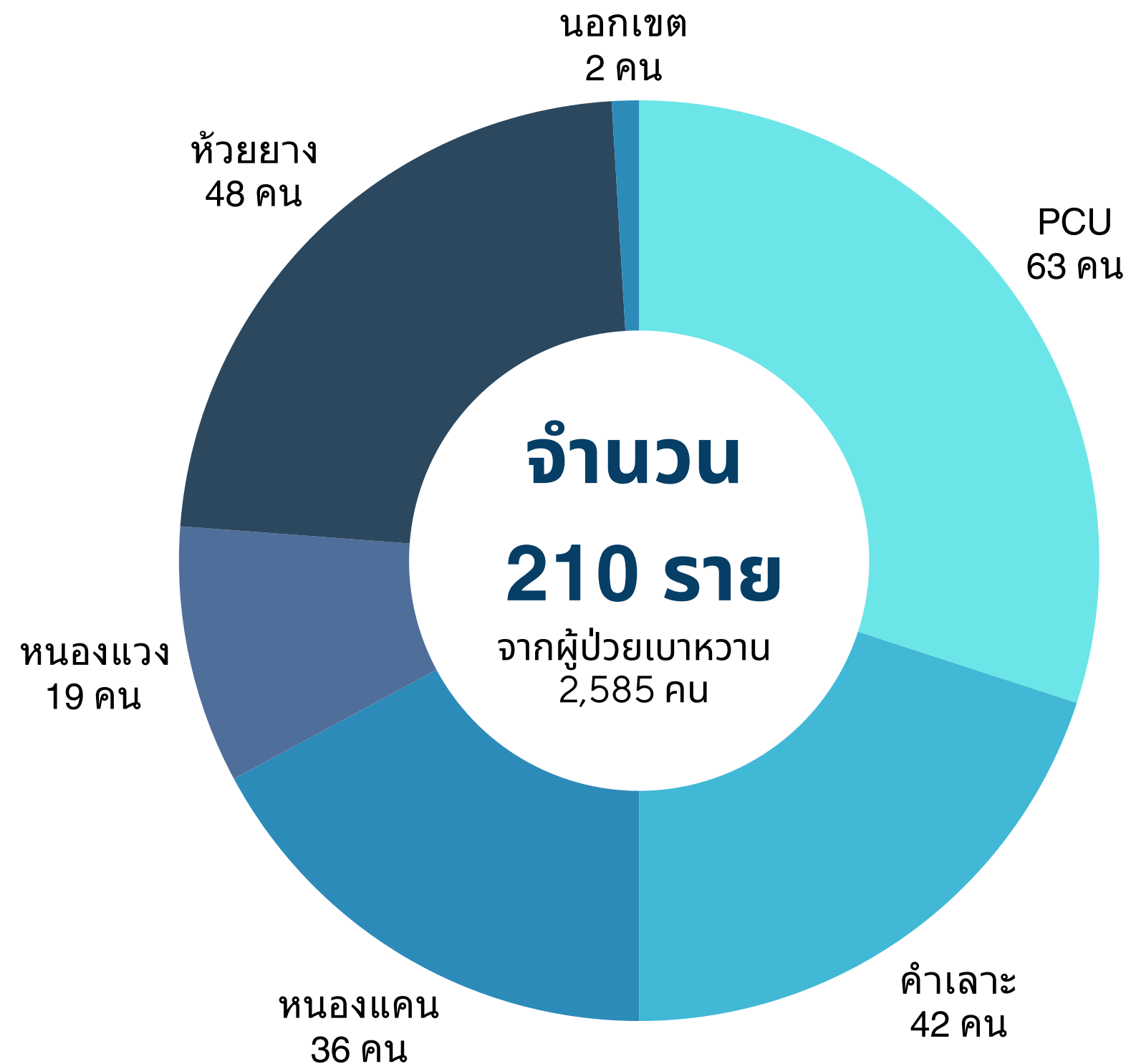
ผู้ป่วยจะทำได้อย่างไร?

## Health belief model

- รับรู้ประโยชน์
- รับรู้โทษ
- รับรู้อุปสรรค
- รับรู้ความสามารถของตน



# ผู้เข้าร่วมโครงการ DM remission



New Case ไม่เกิน 6 ปี

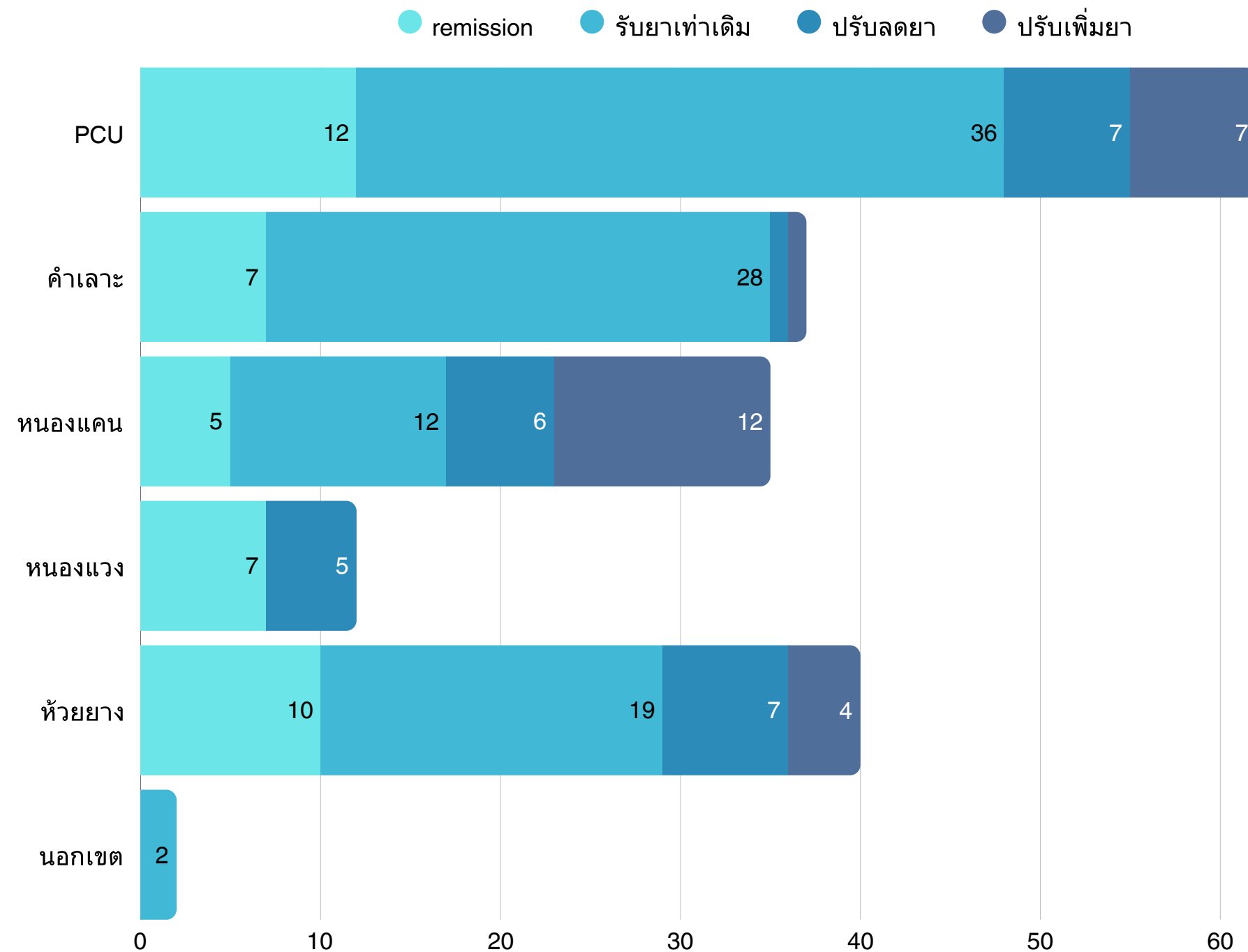
Self-management  
supportive

ติดตามใน แพลตฟอร์ม  
Google Sheet  
DM remission

ข้อมูล ณ วันที่ 23 พฤษภาคม 2568

[google sheet DM remission](#)

# ผลลัพธ์การดำเนินงาน 3 เดือน



จำนวนผู้ป่วยที่หยุดยาได้

41 ราย

คิดเป็น 19.5%

- » PCU จำนวน 12 ราย = 19.05 %
- » สว.สต.ห้วยยาง จำนวน 10 ราย = 20.83%
- » สว.สต.หนองแวง จำนวน 7 ราย = 13.89 %
- » สว.สต.คำเลาะ จำนวน 7 ราย = 36.84 %
- » สว.สต.หนองแคน จำนวน 5 ราย = 14.53 %

ข้อมูล ณ วันที่ 23 พฤษภาคม 2568

google sheet DM remission



# SUPPORT ในเครือข่าย

01

Clinical Practice  
Guideline



04

คลังความรู้ใน  
สมาคมโรคเบาหวานฯ



02

ช่องทาง consult  
TELE MEDICINE



05

3 หมอ ทีม  
ใกล้บ้าน ใกล้ใจ



03

อบรมฟื้นฟูวิชาการ



06

DM COACH  
ทุกหมู่บ้าน



# NCD Applications

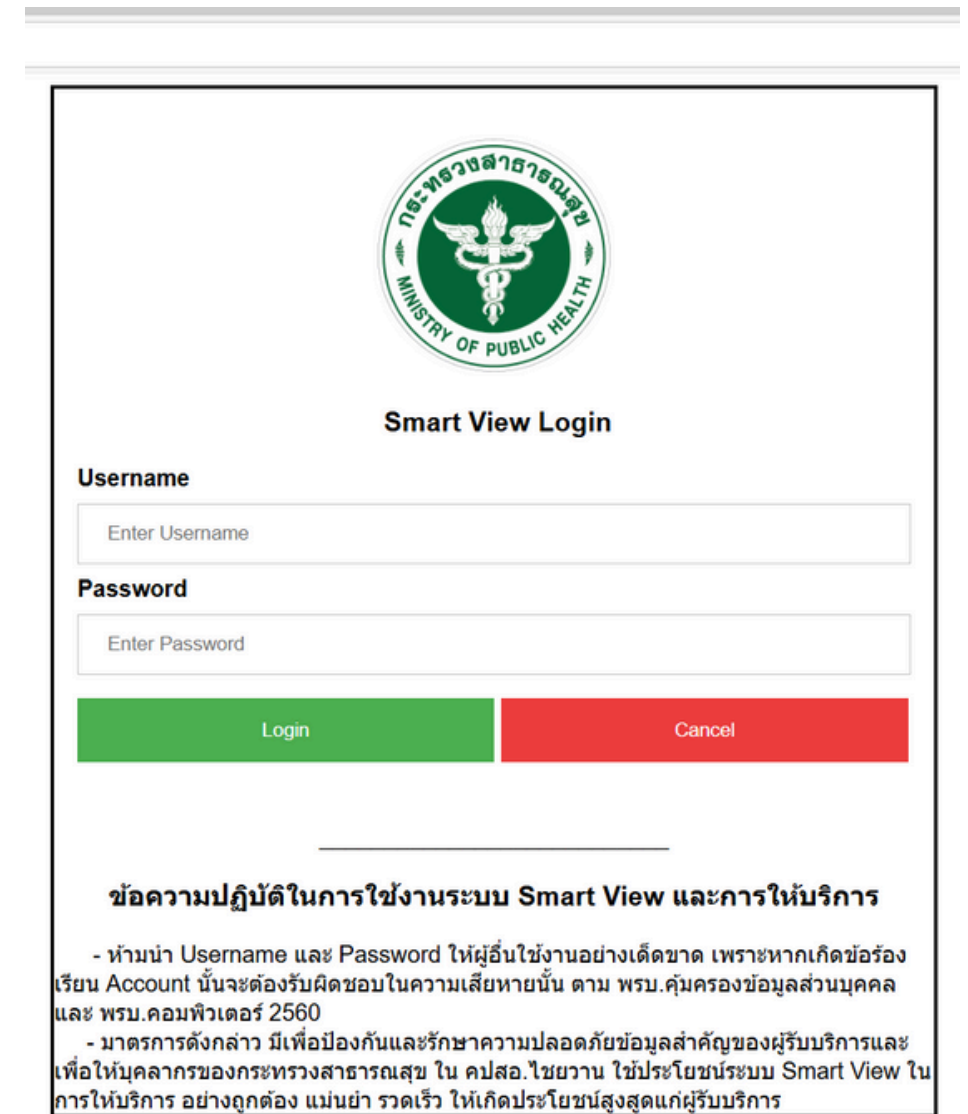
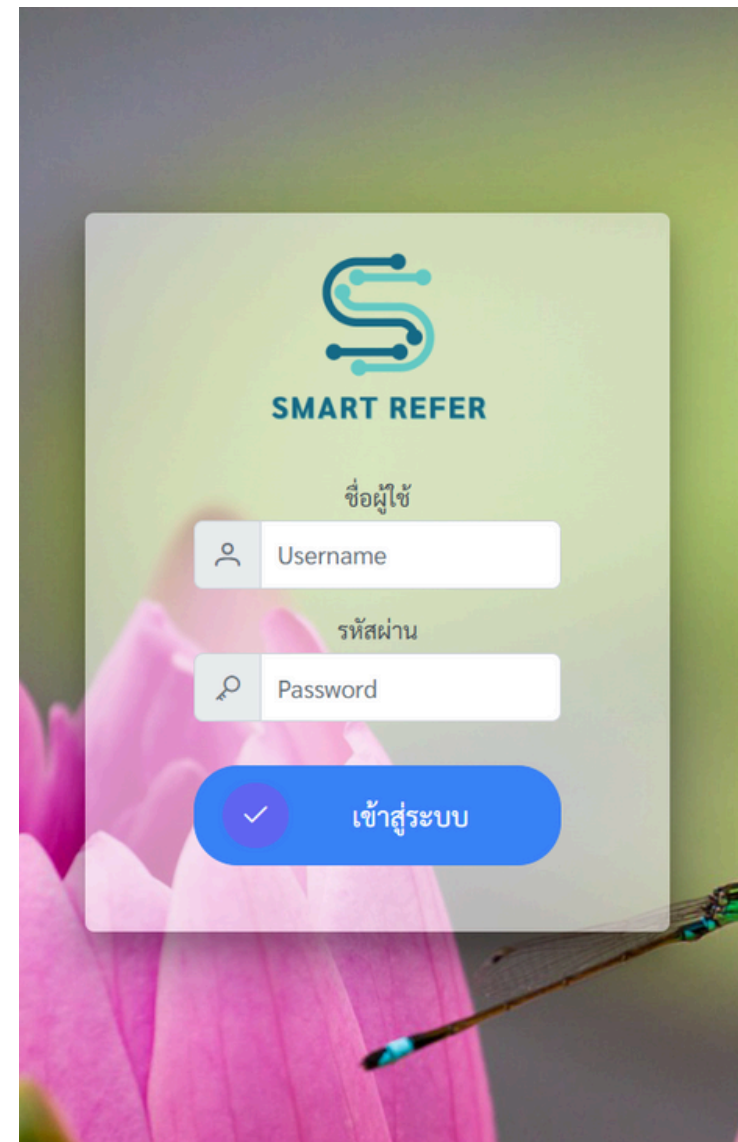
## ตารางนัดหมายผู้ป่วยที่เข้าร่วมโครงการ DM remission

[illegible]

Program 1=DM Remission/โรคเบาหวาน 2=สุขภาพจิต 3=กายภาพและแพทย์แผนไทย 4=ติดตามผลการปรับเปลี่ยนพฤติกรรม 5=กิจกรรมกลุ่ม

[illegible]

โดย นพ.วิชัย ชัยพรหมบัณฑิต

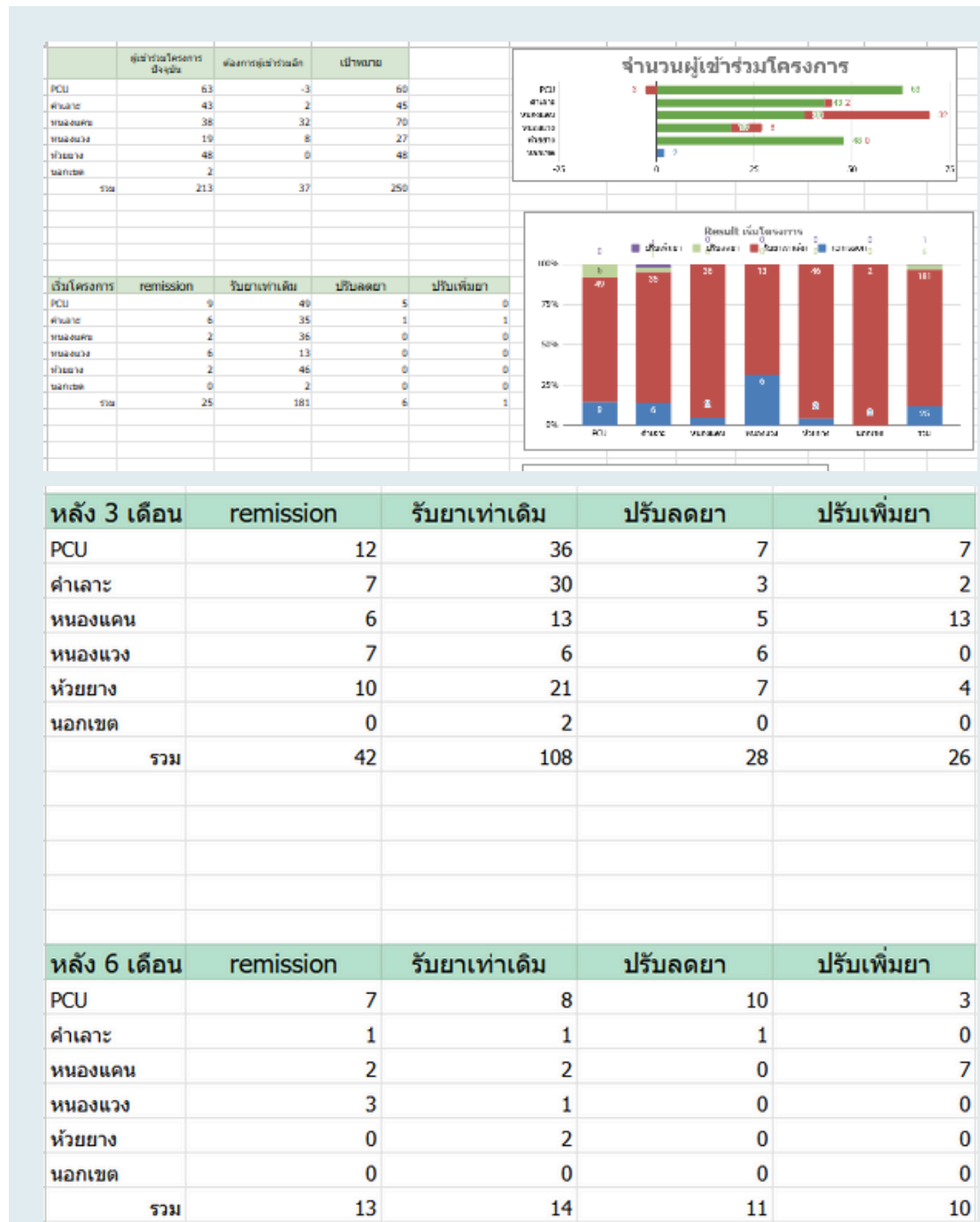


## Monitor DM remission

## Smart Refer

## Smart View

# Information Systems



ก่อนเข้าร่วมโครงการ																			
วันที่	น้ำหนัก	ส่วนสูง	รอบเอว	BP	P	RR	T	FBS	HbA1C	Cr.	GFR	Chol	LDL/TG	Management	glipizide	metformin	F/U เดือน	plan next visit	หมายเหตุ
6/9/2568	74	172	91	140/80	94	20	36.8	142	6.4	0.75	101.12	191	116/142	re-medication	-	MFM1*1	4	if HbA1C< 6.0 off MFM	รับยา OPD
18/9/2568	69	165	85	134/65	62	20	36.6	119	7.1	1.01	79.35	135	75/122	re-medication	-	-	4	if HbA1C< 6.0 ลด GPZ เป็น 1/2*1	รับยา OPD
19/11/2567	56	150	83	114/78	85	20	36.3	126	6.9	0.45	110.03	151	78/152	diet control	-	-	3	if คนไข้ได้ Start ยา DM	รับยา PCU
31/10/2567	62	155	62	130/80	78	20	36.9	134	5.2	0.76	83.16	220	151/82	diet control	-	-	4	diet control	รับยา OPD
22/11/2567	71	150	102	124/73	77	20	36.9	130	6.5	0.65	99.57	183	102/67	re-medication	GPZ1*1	MFM1*2	3	if HbA1C< 6.5 off GPZ	รับยา OPD
11/12/2567	78	166	93	118/73	80	20	36.5	79	6.3	1.05	83.53	144	73/105	re-medication	-	MFM1*2	2	if HbA1C< 6.5 ลด MFM เป็น 1*1	รับยา PCU
12/11/2567	62	166	84	166/70	74	20	36.5	105	6.7	0.94	81.82	199	143/114	re-medication	-	MFM1*1	1	if HbA1C< 6.5 ลด MFM เป็น 1/2*1	รับยา PCU
13/11/2567	60	170	80	124/71	85	20	36.5	97	7.9	0.81	102.91	178	86/325	re-medication	-	MFM1*3	4	if HbA1C< 7.0 ลด MFM เป็น 1*2	รับยา PCU
13/11/2567	61	160	90	145/81	89	20	37	123	5.3	0.99	80.15	191	121/176	re-medication	-	MFM1*2	4	if HbA1C< 6.5 ลด MFM เป็น 1*1	รับยา PCU
19/11/2567	57	155	79	100/51	78	20	37	108	6.5	0.52	104.92	159	82/190	re-medication	-	MFM1*1	2	if HbA1C< 6.5 ลด MFM เป็น 1/2*1	รับยา PCU
19/11/2567	69	160	97	127/79	74	20	37	171	6.9	0.57	104.77	181	89/193	re-medication	-	MFM1*2	1	if HbA1C< 6.5 ลด MFM เป็น 1*1	รับยา PCU
13/11/2567	61	150	97	145/78	84	20	37	137	7	0.75	81.02	156	81/93	re-medication	-	MFM1*3	2	if HbA1C< 7.0 ลด MFM เป็น 1*2	รับยา PCU
11/12/2567	62	150	70	130/80	72	20	36.8	139	7.9	0.43	109.36	135	77/99	re-medication	GPZ1*1	MFM1*2	4	if HbA1C< 7.0 off GPZ	รับยา OPD
19/11/2567	94	156	110	148/80	66	20	37	141	7.2	0.67	96.52	215	124/171	re-medication	-	MFM1*1	2	if HbA1C< 6.5 ลด MFM เป็น 1/2*1	รับยา PCU
12/11/2567	75	168	99	118/61	61	20	37.1	123	6.3	1.23	66.61	181	111/205	re-medication	-	MFM1*1	2	if HbA1C< 6.5 ลด MFM เป็น 1/2*1	รับยา PCU
13/11/2567	71	155	92	132/61	58	20	36.2	116	6.7	0.75	89.39	204	117/116	re-medication	-	MFM1*1	1	if HbA1C< 6.5 ลด MFM เป็น 1/2*1	รับยา PCU
13/11/2567	65	155	96	151/68	89	20	36.5	124	4.8	0.64	93.94	173	109/89	diet control	-	-	1	diet control	รับยา PCU
13/11/2567	64	170	84	152/88	64	20	36.5	130	6.3	0.77	93.9	187	114/168	re-medication	GPZ1*2	MFM1*2	1	if HbA1C< 6.5 ลด GPZ เป็น 1*1	รับยา PCU
19/11/2567	61	153	92	151/83	61	20	37	133	6.7	0.67	102.26	207	141/149	re-medication	-	MFM1*1	6	if HbA1C< 6.5 ลด MFM เป็น 1/2*1	รับยา PCU
11/12/2567	69	170	103	135/80	77	20	36.4	118	7.2	0.83	92.99	234	148/259	re-medication	-	MFM2*2	1	if HbA1C< 7.0 ลด MFM เป็น 1*3	รับยา OPD
11/12/2567	46	155	90	126-65	68	20	36.5	114	5.8	1.07	54.51	203	132/109	ลดขนาดยา	-	off MFM	1	diet control	รับยา PCU
13/11/2567	59	158	79	141/74	78	20	36.5	155	6.12	0.73	91.71	210	127/94	re-medication	GPZ2*1	MFM1*2	3	if HbA1C< 6.5 ลด GPZ เป็น 1*1	รับยา PCU
28/10/2567	78	175	100	126/68	87	20	37	114	5.5	1.08	-	189	125/168	diet control	-	-	4	diet control	รับยา PCU
12/11/2567	51	150	81	141/95	68	20	37	100	5.7	2.3	19.62	132	67/82	หยุดยา	-	off MFM	1	diet control	รับยา PCU
10/10/2567	68	150	62	126/69	68	20	36.9	121	6	0.47	101.82	225	153/159	re-medication	-	MFM1*1	4	if HbA1C< 6.0 off MFM	รับยา OPD
12/11/2567	98	175	94	157/83	89	20	36.9	112	5.8	1.13	65.95	174	118/88	diet control	-	-	1	diet control	รับยา PCU
13/11/2567	38	150	62	132/65	96	20	36.5	104	5.68	0.87	87.44	161	97/129	diet control	-	-	2	diet control	รับยา PCU
12/11/2567	45	157	67	156/72	72	20	37	117	6.3	1.67	41.71	161	101/94	ลดขนาดยา	GPZ1*1	MFM1*1	3	if HbA1C< 6.5 off GPZ	รับยา PCU
12/11/2567	62	156	88	176/111	88	20	37	134	5.8	0.52	99.88	179	124/80	re-medication	GPZ1*2	MFM1*2	3	if HbA1C< 6.5 ลด GPZ เป็น 1*1	รับยา PCU
12/11/2567	63	162	83	135/74	74	20	37	115	6.2	0.72	91.96	195	96/248	re-medication	-	MFM1*1	3	if HbA1C< 6.5 ลด MFM เป็น 1/2*1	รับยา PCU
12/11/2567	55	160	71	114/77	78	20	37	139	6.7	1.15	50.05	182	91/277	re-medication	-	MFM1*1	3	if HbA1C< 6.5 ลด MFM เป็น 1/2*1	รับยา PCU

```
Apps Script Auto-backup DMremission

function exportAndSendMultipleSheets() {
  var sheetId = '1CCBssVX9_1gepqZ-0x1PXh0cOfGkdoyth9gtFiS7q0o'; // Your Google Sheet ID
  var sheetNames = ['PCU', 'ผู้ป่วย', 'หนองแคน', 'หนองแวง', 'นอกเขต', 'ห้วยยาง']; // List of sheets to export
  var emailRecipient = 'eakvichaiclinic@gmail.com'; // Recipient email

  var ss = SpreadsheetApp.openById(sheetId);
```

Data Center

# Saving Cost

DM remission  
จำนวน 210 คน

ไม่ได้เข้าร่วม  
โครงการ

ค่ายา Glipizide+Metformin  
สำหรับ 3 เดือน

13,815.-

ค่ายา Glipizide+Metformin  
สำหรับ 1 ปี

55,260.-

\*กำหนดให้ผู้ป่วยรับยาเท่าเดิมตลอดทั้งปี

เริ่มโครงการ  
DM remission

10,002.-

40,008.-

\*ในกรณีผู้ป่วยDM remissionมีจำนวนคงที่

ลดจากเดิม 3,513.-

ลดจากเดิม 15,252.-



# Saving Cost

เข้าร่วมโครงการ DM remission 10% ของผู้ป่วยโรคเบาหวาน และสามารถควบคุมเบาหวาน  
ให้อยู่ในระยะสงบได้ 10% ของผู้เข้าร่วมโครงการ



รพช.ทั้งหมด 743 แห่ง

**12 ล้านบาทต่อปี**



ผู้ป่วยเบาหวาน 3.7 ล้านคน

**1,300 ล้านบาทต่อปี**

# DM remission

## ความยั่งยืน

- การพัฒนาบุคลากร
- การพัฒนาDatabaseและเชื่อมโยงกับHIS
- กองทุนหลักประกันสุขภาพตำบล



3 หมายถึง จำนวนประชากร ตามกลุ่มอายุ  
A หมายถึง จำนวนผู้ป่วยด้วยโรคเบาหวานทั้งหมด ตามกลุ่มอายุ

เขตสุขภาพ	รวมทุกกลุ่มอายุ			น้อยกว่า 15 ปี			15 ปี
	B	A	ร้อยละ	B	A	ร้อยละ	B
เขตสุขภาพที่ 1	4,127,383	375,740	9.10	557,178	578	0.10	1,156,002
เขตสุขภาพที่ 2	2,419,908	236,466	9.77	372,121	236	0.06	722,726
เขตสุขภาพที่ 3	2,053,100	200,165	9.75	288,165	259	0.09	616,300
เขตสุขภาพที่ 4	4,132,246	336,353	8.14	494,439	414	0.08	1,379,586



# สปสช.



# DM remission

## การมีส่วนร่วม

- นวัตกรรมชาชงจากแพทย์แผนไทย
- การออกกำลังกายแบบมีแรงต้านจากกายภาพบำบัด





# DM remission

## การประยุกต์

- การส่งต่อข้อมูลผ่าน Healthstation
- การใช้ Telemedicine
- การใช้ Generative AI ช่วยในการนับคาร์บ และนับแคลอรี

# health station.

เฮลท์สเตชัน



 **gindee Food AI**

แชทบอทสายสุขภาพ  
ช่วยเช็คแคลง่ายๆ ไม่ต้องคิดเอง

ใช้งานฟรี แค่แอด Line  
@gindee-foodai

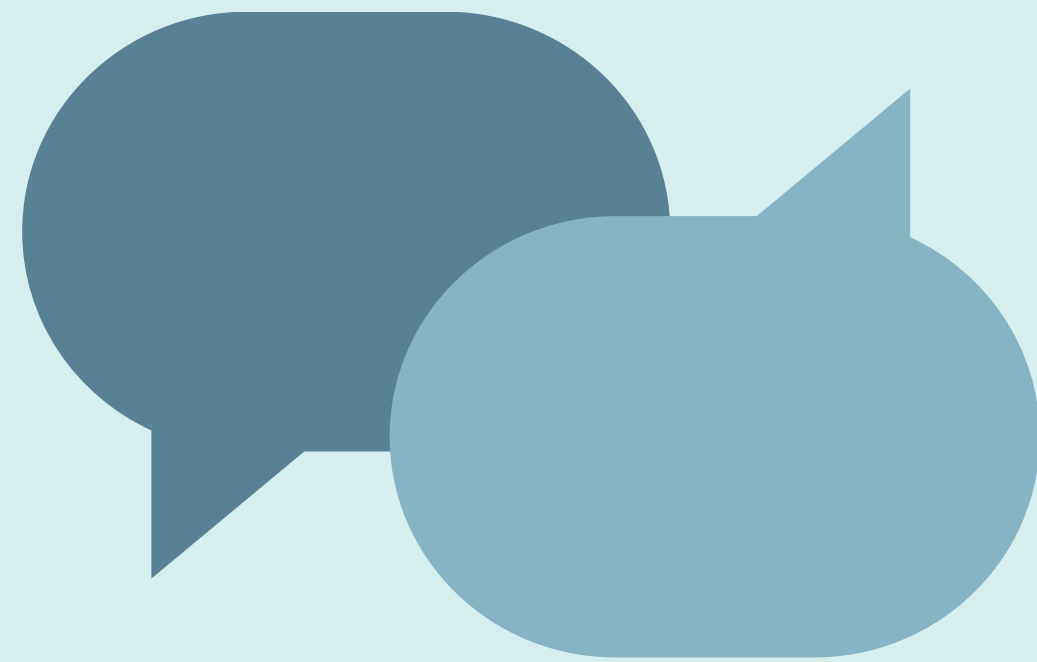
ถามตอบเรื่องอาหาร  
และโภชนาการได้

คำนวณแคลได้ง่ายๆ ด้วย  
รูปถ่ายหรือชื่อเมนู

ช่วยคิดเมนูจากวัตถุดิบ  
ที่ระบุ พร้อมวิธีทำ







**ถาม-ตอบ**