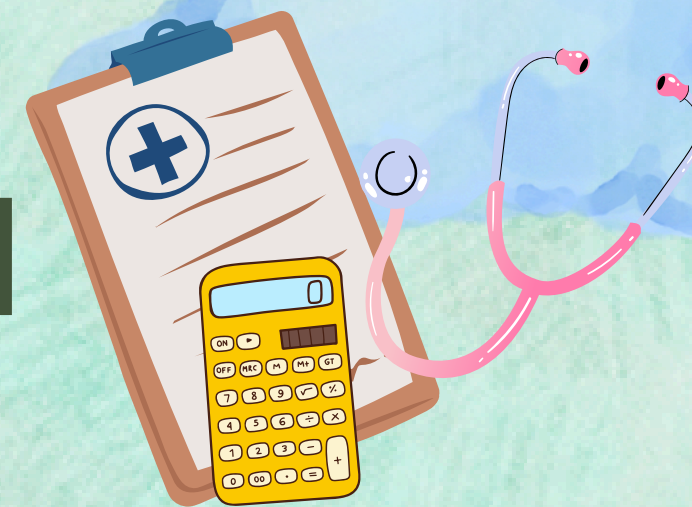


# ประชุมคณะกรรมการ การวางแผนและการประเมิน



## การบริหารจัดการการเงินการคลังสุขภาพ

- 30 เมษายน 2568





# กรอบการนำเสนอ

## การบริหารจัดการ การเงินการคลังสูงภาพ

1. สถานการณ์การเงินการคลังจังหวัดอุดรธานี
2. ผลการดำเนินงานตามเครื่องมือทางการเงิน
3. FEED
4. การดำเนินการ จัดทำ LOI (รพ.ที่ได้รับเงินปิดประกันรายรับ ปี 67)
5. หนังสือการเกษียณกรรม ณ เดือน มีนาคม 2568
6. สรุปลูกหนี้ค่ารักษาพยาบาล ข้อมูล ณ 31 มีนาคม 2568
7. รายงานการโอนเงินชดเชยค่าบริการรายกองทุน ปีงบประมาณ 2568
8. การกำกับติดตามผลงานบริการ
9. รายงานการส่งข้อมูล ผ่านระบบ FDH
10. รายงานยอดเงินคงเหลือ(กองทุนสูงภาพตำบล)
11. สถานการณ์การเงินการคลังของ รพ.สต. ข้อมูล ณ กุมภาพันธ์ 2568



# สรุปผลการวิเคราะห์ความเสี่ยงด้านการเงินการคลัง RISK SCORE 7

## เวตสูงภาพที่ 8 ณ เดือน มีนาคม 2568

เป้าหมาย: ร้อยละ รพ. วิกฤตทางการเงิน ระดับ 7 ไม่เกินร้อยละ 2 และระดับ 6 ไม่เกินร้อยละ 4

จังหวัด	ทั้งหมด	Risk Score จำนวนแห่ง															
		RS 0		RS 1		RS 2		RS 3		RS 4		RS 5		RS 6		RS 7	
		แห่ง	ร้อยละ	แห่ง	ร้อยละ	แห่ง	ร้อยละ	แห่ง	ร้อยละ	แห่ง	ร้อยละ	แห่ง	ร้อยละ	แห่ง	ร้อยละ	แห่ง	ร้อยละ
• นครพนม	12	5	41.67	3	25.00	3	25.00	0	-	1	8.33	0	-	0	-	0	-
• บึงกาฬ	8	5	62.50	1	12.50	1	12.50	0	-	1	12.50	0	-	0	-	0	-
• เลย	14	7	50.00	2	14.29	3	21.43	2	14.29	0	-	0	-	0	-	0	-
• สกลนคร	18	18	100.00	0	-	0	-	0	-	0	-	0	-	0	-	0	-
• หนองคาย	9	5	55.56	1	11.11	2	22.22	1	11.11	0	-	0	-	0	-	0	-
• หนองบัวลำภู	6	6	100.00	0	-	0	-	0	-	0	-	0	-	0	-	0	-
• อุดรธานี	21	11	52.38	7	33.33	3	14.29	0	-	0	-	0	-	0	-	0	-
ผลรวม	88	57	64.77	14	15.91	12	13.64	3	3.41	2	2.27	0	-	0	-	0	-

✓ จังหวัดอุดรธานี : ผลการดำเนินงาน ณ 31 มี.ค. 68 >> ไม่มี Risk Score ระดับ 6 และ 7

## ผลการวิเคราะห์วิกฤติทางการเงินระดับ 7 ระดับ เหนือภาพที่ 8 เกณฑ์กระทรวง(NI) เกณฑ์เฝ้าระวังภาพที่ 8(NI) และ (EBITDA) จ.อุดรธานี ณ เดือน มีนาคม 2568

2. ผลการดำเนินงานตามเครื่องบ่งชี้ทางการเงิน

โรงพยาบาล	เกณฑ์กระทรวง (NI)									เกณฑ์เฝ้าระวังภาพที่ 8 (NI)									เกณฑ์เฝ้าระวังภาพที่ 8 (EBITDA)								
	CR	QR	Cash	NWC	NI MOPH	Liquid Index	Status Index	Survival Index	Risk Scoring (กรณี NI)	CR	QR	Cash	NWC	NI R8WAY	Liquid Index	Status Index	Survival Index	Risk Scoring IVT 8 (NI)	CR	QR	Cash	NWC	EBITDA RWAY	Liquid Index	Status Index	Survival Index	Risk Scoring IVT 8 (EBITDA)
	>1.5	>1.0	>0.8	>0	>0					>1.5	>1.0	>0.8	>0	>0					>1.5	>1.0	>0.8	>0	>0				
• อุดรธานี, สพค.	2.68	2.37	1.28	1,460,242,405	78,446,661	0	0	0	0	2.50	2.21	1.20	1,399,293,659	155,165,985	0	0	0	0	2.50	2.21	1.20	1,399,293,659	261,412,916	0	0	0	0
• กุดจับ, สพช.	1.57	1.41	0.90	18,262,915	27,730,377	0	0	0	0	1.08	0.98	0.63	4,155,456	14,357,336	3	0	0	3	1.08	0.98	0.63	4,155,456	12,264,254	3	0	0	3
• หองวัวจว, สพช.	1.37	1.21	0.80	12,685,933	16,471,809	1	0	0	1	1.00	0.88	0.59	227,664	584,715	3	0	0	3	1.00	0.88	0.59	227,664	4,130,211	3	0	0	3
• กุมภวาปี, สพท.	1.70	1.58	0.80	144,885,700	71,272,459	0	0	0	0	1.57	1.46	0.74	128,252,506	65,179,775	1	0	0	1	1.57	1.46	0.74	128,252,506	83,803,835	1	0	0	1
• ห้วยเกิ้ง, สพช.	3.90	3.50	2.92	16,622,650	1,406,664	0	0	0	0	2.39	2.15	1.79	13,039,763	1,977,690	0	0	0	0	2.39	2.15	1.79	13,039,763	5,911,597	0	0	0	0
• โนนสะอาด, สพช.	1.65	1.56	1.15	21,154,870	17,752,155	0	0	0	0	1.25	1.18	0.88	10,987,844	6,894,799	1	0	0	1	1.25	1.18	0.88	10,987,844	9,680,804	1	0	0	1
• หองพาน, สพช.	1.37	1.21	0.67	35,493,787	40,556,633	2	0	0	2	1.09	0.96	0.53	11,453,218	13,348,450	3	0	0	3	1.09	0.96	0.53	11,453,218	22,706,813	3	0	0	3
• กุ่มฝน, สพช.	1.71	1.52	1.12	12,697,034	7,461,566	0	0	0	0	1.12	1.00	0.73	3,379,513	-582,521	2	1	0	3	1.12	1.00	0.73	3,379,513	2,257,931	2	0	0	2
• โขยวาน, สพช.	1.58	1.29	0.91	10,068,086	14,365,772	0	0	0	0	0.90	0.73	0.52	-2,843,962	3,266,350	3	1	1	5	0.90	0.73	0.52	-2,843,962	4,005,291	3	1	1	5
• ศรีธาตุ, สพช.	1.92	1.67	1.16	20,095,428	13,959,821	0	0	0	0	1.38	1.20	0.84	11,758,104	4,334,665	1	0	0	1	1.38	1.20	0.84	11,758,104	8,297,973	1	0	0	1
• วังสามหมอ, สพช.	1.64	1.38	0.74	25,757,897	24,279,509	1	0	0	1	1.18	0.99	0.53	10,110,995	11,231,505	3	0	0	3	1.18	0.99	0.53	10,110,995	14,700,100	3	0	0	3
• บ้านดือ, สพช.	1.39	1.25	0.86	35,241,178	35,632,577	1	0	0	1	1.13	1.02	0.70	15,392,096	14,000,551	2	0	0	2	1.13	1.02	0.70	15,392,096	21,066,325	2	0	0	2
• บ้านโสม, สพช.	3.10	2.92	2.35	58,490,062	20,852,359	0	0	0	0	2.02	1.90	1.54	43,720,629	10,342,590	0	0	0	0	2.02	1.90	1.54	43,720,629	12,551,065	0	0	0	0
• เพ็ญ, สพช.	1.58	1.43	0.94	34,135,148	21,872,889	0	0	0	0	1.13	1.02	0.67	10,988,025	-874,816	2	1	0	3	1.13	1.02	0.67	10,988,025	5,847,587	2	0	0	2
• สร้างคอม, สพช.	1.44	1.35	1.01	10,486,071	10,884,261	1	0	0	1	1.07	0.99	0.75	2,259,631	4,132,460	3	0	0	3	1.07	0.99	0.75	2,259,631	7,050,427	3	0	0	3
• หองแสง, สพช.	1.47	1.36	0.72	10,974,035	7,430,140	2	0	0	2	1.13	1.05	0.56	4,166,898	990,881	2	0	0	2	1.13	1.05	0.56	4,166,898	2,553,975	2	0	0	2
• นาขุ่น, สพช.	1.35	1.18	0.86	8,311,628	2,034,471	1	0	0	1	1.02	0.89	0.65	900,185	-2,603,287	3	1	2	6	1.02	0.89	0.65	900,185	23,285	3	0	0	3
• พิบูลย์รักษ์, สพช.	1.30	1.20	0.90	5,774,639	1,477,536	1	0	0	1	0.97	0.90	0.68	-628,732	687,219	3	1	1	5	0.97	0.90	0.68	-628,732	1,944,714	3	1	0	4
• บ้านดุง, สพช.	1.25	1.10	0.73	26,531,856	39,319,653	2	0	0	2	0.99	0.87	0.58	-1,294,808	9,666,383	3	1	0	4	0.99	0.87	0.58	-1,294,808	15,141,360	3	1	0	4
• กุ้อแก้ว, สพช.	1.22	1.14	0.81	4,300,648	2,065,645	1	0	0	1	0.88	0.82	0.59	-3,161,149	1,170,873	3	1	2	6	0.88	0.82	0.59	-3,161,149	2,882,137	3	1	2	6
• ประจักษ์, สพช.	2.71	2.55	2.00	24,094,709	8,212,749	0	0	0	0	1.81	1.70	1.34	17,180,387	92,707	0	0	0	0	1.81	1.70	1.34	17,180,387	3,352,494	0	0	0	0

# ผลการวิเคราะห์วิกฤติทางการเงิน เกณฑ์กระทรวง(NI)จ.อุดรธานี เดือนมีนาคม 2568

โรงพยาบาล	CR	QR	Cash	NWC	NI	Lil	Stl	Sul	Risk Scroing	EBITDA	เงินบำรุงคงเหลือสุทธิ
• อุดรธานี,สพศ.	2.68	2.37	1.28	1,460,242,405	78,446,661	0	0	0	0	184,693,593	238,915,850
• กุดจับ,สพช.	1.57	1.41	0.90	18,262,915	27,730,377	0	0	0	0	25,637,295	-3,101,619
• หนองวัวซอ,สพช.	1.37	1.21	0.80	12,685,933	16,471,809	1	0	0	1	20,017,304	-7,000,399
• กุมภวาปี,สพท.	1.70	1.58	0.80	144,885,700	71,272,459	0	0	0	0	89,896,518	-41,803,892
• ห้วยเกิ้ง,สพช.	3.90	3.50	2.92	16,622,650	1,406,664	0	0	0	0	5,340,571	10,995,426
• โนนสะอาด,สพช.	1.65	1.56	1.15	21,154,870	17,752,155	0	0	0	0	20,538,160	5,001,464
• หนองหาน,สพช.	1.37	1.21	0.67	35,493,787	40,556,633	2	0	0	2	49,914,996	-31,528,868
• กุ่มฝน,สพช.	1.71	1.52	1.12	12,697,034	7,461,566	0	0	0	0	10,302,018	2,078,925
• ไชยวาน,สพช.	1.58	1.29	0.91	10,068,086	14,365,772	0	0	0	0	15,104,714	-1,597,790
• ศรีธาตุ,สพช.	1.92	1.67	1.16	20,095,428	13,959,821	0	0	0	0	17,923,129	3,588,823
• วังสามหมอ,สพช.	1.64	1.38	0.74	25,757,897	24,279,509	1	0	0	1	27,748,104	-10,376,233
• บ้านดิว,สพช.	1.39	1.25	0.86	35,241,178	35,632,577	1	0	0	1	42,698,351	-12,683,667
• น้ำโสม,สพช.	3.10	2.92	2.35	58,490,062	20,852,359	0	0	0	0	23,060,833	37,607,461
• เพ็ญ,สพช.	1.58	1.43	0.94	34,135,148	21,872,889	0	0	0	0	28,595,293	-3,613,239
• สร้างคอม,สพช.	1.44	1.35	1.01	10,486,071	10,884,261	1	0	0	1	13,802,229	301,713
• หนองแสง,สพช.	1.47	1.36	0.72	10,974,035	7,430,140	2	0	0	2	8,993,234	-6,624,180
• นายูง,สพช.	1.35	1.18	0.86	8,311,628	2,034,471	1	0	0	1	4,661,042	-3,432,331
• พิบูลย์รักษ์,สพช.	1.30	1.20	0.90	5,774,639	1,477,536	1	0	0	1	2,735,030	-1,901,860
• บ้านดุง,สพช.	1.25	1.10	0.73	26,531,856	39,319,653	2	0	0	2	44,794,630	-28,506,488
• กู่แก้ว,สพช.	1.22	1.14	0.81	4,300,648	2,065,645	1	0	0	1	3,776,909	-3,756,245
• ประจักษ์,สพช.	2.71	2.55	2.00	24,094,709	8,212,749	0	0	0	0	11,472,535	14,080,373
• <b>รวม</b>				<b>1,996,306,679</b>	<b>463,485,705</b>					<b>651,706,488</b>	<b>156,643,224</b>

ผลการดำเนินงาน ณ 31 มี.ค.68  
NWC, NI, EBIDA เป็นบวก

เงินบำรุงคงเหลือสุทธิ เป็นบวก 8 แห่ง



# PRODUCTIVITY เดือนตุลาคม 2567 - มีนาคม 2568 ข้อมูล ณ 24 เมษายน 2568

โรงพยาบาล	ประเภท	เตียง	จำนวนเดือนที่ส่ง	จำนวนส่ง	จำนวนคำนวณ	วันนอนรวม	อัตราครองเตียง	SumAdjRW	CMI	เกณฑ์
• สว.อุดรธานี	A	1,141	6	42,998	42,947	190,249	91.62	101,730.00	2.37	1.60
• สว.กุมภวาปี	S	280	6	11,912	11,912	40,065	78.62	17,296.30	1.45	1.20
• สว.หนองหาน	M2	150	6	6,640	6,640	24,612	90.15	8,158.58	1.23	0.80
• สว.บ้านดิว	M2	137	6	6,513	6,511	21,433	85.96	6,474.60	0.99	0.80
• สว.พิบูลย์	M2	122	6	5,313	5,313	20,192	90.94	4,337.88	0.82	0.80
• สว.บ้านดุง	M2	138	6	6,364	6,335	22,360	89.03	7,381.65	1.17	0.80
• สว.กุดจับ	F1	60	6	2,849	2,849	9,779	89.55	2,100.87	0.74	0.60
• สว.หนองวัวซอ	F1	60	6	2,269	2,251	7,779	71.24	1,414.64	0.63	0.60
• สว.วังสามหมอ	F1	60	6	2,900	2,900	10,770	98.63	2,249.50	0.78	0.60
• สว.โนนสะอาด	F2	40	6	2,484	2,484	6,573	90.29	1,536.50	0.62	0.60
• สว.ศรีธาตุ	F2	30	6	2,096	2,096	5,682	104.07	1,386.42	0.66	0.60
• สว.น้ำโสม	F2	70	6	3,503	3,503	10,307	80.90	1,972.69	0.56	0.60
• สว.สร้างคอม	F2	30	6	1,633	1,633	7,205	131.96	1,204.87	0.74	0.60
• สว.ไชยวาน	F2	34	6	1,244	1,244	3,041	49.14	835.58	0.67	0.60
• สว.ทุ่งฝน	F2	35	6	1,247	1,247	3,492	54.82	829.38	0.67	0.60
• สว.นาขุง	F2	30	6	1,935	1,935	4,296	78.68	1,236.66	0.64	0.60
• สว.คูแก้ว	F2	30	6	1,307	1,307	3,625	66.39	884.20	0.68	0.60
• สว.พิบูลย์รักษ์	F2	40	6	1,889	1,889	3,870	53.16	1,058.80	0.56	0.60
• สว.หนองแสง	F2	34	6	1,423	1,423	3,673	59.36	967.04	0.68	0.60
• สว.ประจักษ์ศิลปาคม	F3	30	6	1,161	1,161	3,014	55.20	746.89	0.64	0.60
• สว.ห้วยเกิ้ง	F3	10	6	626	626	1,115	61.26	355.18	0.57	0.60

2. ผลการดำเนินงานตามเครื่องมือทางการแพทย์



อัตราครองเตียง ผ่านเกณฑ์ 11 แห่ง 52.38%



CMI ผ่านเกณฑ์ 18 แห่ง 85.71%



ที่มา: [HTTPS://CMI.MOPH.GO.TH/REPORT/MICRO/INDEX?MENU\\_ID=6](https://cmi.moph.go.th/report/micro/index?menu_id=6)



# ข้อมูลวิเคราะห์วิกฤติทางการเงินระดับ 7 (RiskScoring Plus) ข้อมูล ณ 31 มีนาคม 2568

หน่วยบริการ	Operating Margin		Return on Asset		A Payment Period		A Collection Period			Inventory Management	RG+	ผลการประเมิน
	ผลงาน	ค่ากลางQ2Y68	ผลงาน	ค่ากลางQ2Y68	Cash >=0.8 =90วัน Cash <0.8=180วัน	Cash Ratio	UC =<60วัน	CSMBS=<60วัน	SSS=<120วัน			
• อุดรธานี	8.30	7.93	2.29	1.36	83	1.28	92	39	77	41	A-	ผ่าน
• กุดจับ	26.23	14.64	25.43	6.16	336	0.90	37	45	70	74	B	ผ่าน
• หนองบัวซอ	24.31	11.08	20.63	4.03	366	0.80	37	55	82	71	B	ผ่าน
• กุยมกวาปี	23.65	11.63	8.82	3.51	249	0.80	81	65	166	47	C	ไม่ผ่าน
• ห้วยเก็ง	23.30	17.57	1.84	7.91	38	2.92	139	50	92	63	B-	ไม่ผ่าน
• โนนสะอาด	27.33	12.64	18.16	6.29	393	1.15	37	64	73	60	B	ผ่าน
• หนองหาน	23.10	10.01	10.76	3.39	163	0.67	54	52	75	43	A	ผ่าน
• กุ้งฝน	20.53	11.55	13.26	4.73	254	1.12	36	54	76	71	B	ผ่าน
• ไชยวาน	26.03	11.55	18.75	4.73	271	0.91	49	46	84	57	A-	ผ่าน
• ศรีธาตุ	27.47	12.64	15.90	6.29	74	1.16	21	31	147	49	A-	ผ่าน
• วังสามหมอ	26.45	11.08	19.01	4.03	256	0.74	42	80	90	59	B	ผ่าน
• บ้านดิว	22.85	10.01	11.29	3.39	279	0.86	39	43	70	64	B	ผ่าน
• น้ำโสม	25.63	12.64	15.58	6.29	193	2.35	38	48	102	55	A-	ผ่าน
• เเพ็ญ	18.23	10.01	8.60	3.39	169	0.94	39	52	85	54	A-	ผ่าน
• สร้างคอม	28.08	11.55	20.22	4.73	241	1.01	27	38	92	56	A-	ผ่าน
• หนองแสง	19.84	11.55	14.85	4.73	388	0.72	60	45	124	65	B-	ไม่ผ่าน
• นาขุง	9.89	11.55	3.20	4.73	234	0.86	34	39	97	87	C	ไม่ผ่าน
• พิบูลย์รักษ์	6.71	11.55	4.00	4.73	188	0.90	25	37	104	36	B-	ไม่ผ่าน
• รพร.บ้านดุง	19.54	10.01	12.09	3.39	204	0.73	42	58	7	43	B	ผ่าน
• กุ้แก้ว	10.55	11.55	2.75	4.73	243	0.81	32	60	69	48	B-	ไม่ผ่าน
• ประจักษ์ศิลปาคม	29.37	22.94	10.41	6.83	129	2.00	28	49	131	52	B	ผ่าน
<b>ผ่านเกณฑ์</b>	<b>18 แห่ง</b>		<b>17 แห่ง</b>		<b>4 แห่ง</b>		<b>18 แห่ง</b>	<b>18 แห่ง</b>	<b>16 แห่ง</b>	<b>14 แห่ง</b>		<b>15 แห่ง</b>

2. ผลการดำเนินงานตามเครื่องบ่งชี้ทางการเงิน



เป้าหมาย ผ่าน ร้อยละ 65 >>>> ผลการดำเนินงาน ณ 31 มี.ค 68 : ผ่าน 15 แห่ง คิดเป็นร้อยละ 71.43

**ผลการดำเนินงานตามแผนการเงินการคลัง ( PLANFIN ) แผนรายได้  
(ไม่รวมรายได้ UC & ไม่รวมรายได้งบลงทุน & รายได้อื่น(ระบบบัญชีบันทึกอัตโนมัติ)  
และแผนค่าใช้จ่าย (ไม่รวมค่าเสื่อมราคาค่าตัดจำหน่าย & ค่าใช้จ่ายอื่น(ระบบบัญชีบันทึกอัตโนมัติ )  
ณ มีนาคม 2568 (ถึงข้อมูลวันที่ 11 เมษายน 2568)**

หน่วยบริการ	แผนรายได้ ไม่รวม รายได้ UC /รายได้งบลงทุน / รายได้อื่น (ระบบบัญชีบันทึกอัตโนมัติ)					แผนค่าใช้จ่าย ไม่รวมค่าเสื่อมราคาค่าตัดจำหน่าย/ค่าใช้จ่ายอื่น(ระบบบัญชีบันทึกอัตโนมัติ)					ผลการประเมินผลต่างของแผน และผลการดำเนินงาน		
	แผนประมาณการรายได้ทั้งปี 2568	ค่าที่ควรเป็นตามแผน รายได้	ผลการดำเนินงาน	ส่วนต่าง(บาท)	ร้อยละ เพิ่ม/ลด จากแผน	แผนประมาณการค่าใช้จ่ายทั้งปี 2568	ค่าที่ควรเป็นตามแผน ค่าใช้จ่าย	ผลการดำเนินงาน	ส่วนต่าง(บาท)	ร้อยละ เพิ่ม/ลด จากแผน	รายได้	คชจ.	รายได้ หรือ คชจ
	[1]	[2]=[1]/12*6	[3]	[4]=[3]-[2]	[5]=[4]/ [2]*100	[6]	[7]=[1]/12*6	[8]	[9]=[8]-[7]	[10]=[9]/ [7]*100			
• สพศ.อุดรธานี	2,866,984,760	1,433,492,380.00	1,399,748,765.66	-33,743,614.34	-2.35	4,263,073,217	2,131,536,608.50	2,155,560,367.56	24,023,759.06	1.13	ผ่าน	ผ่าน	ผ่าน
• สพช.ภูตจับ	84,603,408	42,301,703.91	42,244,044.38	-57,659.53	-0.14	166,003,918	83,001,958.86	78,301,098.20	-4,700,860.65	-5.66	ผ่าน	ไม่ผ่าน	ผ่าน
• สพช.หนองบัวลำภู	77,270,966	38,635,483.12	37,250,660.80	-1,384,822.32	-3.58	142,186,181	71,093,090.55	66,547,704.11	-4,545,386.44	-6.39	ผ่าน	ไม่ผ่าน	ผ่าน
• สพช.กุมภวาปี	362,863,042	181,431,521.05	197,542,991.81	16,111,470.77	8.88	633,806,816	316,903,408.00	312,252,881.50	-4,650,526.50	-1.47	ไม่ผ่าน	ผ่าน	ผ่าน
• สพช.ห้วยเกิ้ง	43,421,774	21,710,886.90	19,929,915.45	-1,780,971.45	-8.20	51,456,757	25,728,378.32	20,672,015.85	-5,056,362.47	-19.65	ไม่ผ่าน	ไม่ผ่าน	ไม่ผ่าน
• สพช.โนนสะอาด	70,433,938	35,216,969.14	33,427,175.70	-1,789,793.43	-5.08	123,027,791	61,513,895.73	58,971,293.80	-2,542,601.93	-4.13	ไม่ผ่าน	ผ่าน	ผ่าน
• สพช.หนองหาน	191,582,000	95,791,000.00	102,343,850.14	6,552,850.14	6.84	368,644,233	184,322,116.38	182,483,219.01	-1,838,897.36	-1.00	ไม่ผ่าน	ผ่าน	ผ่าน
• สพช. ทุ่งฝน	46,017,271	23,008,635.59	22,321,518.73	-687,116.86	-2.99	85,455,106	42,727,553.01	42,415,488.92	-312,064.09	-0.73	ผ่าน	ผ่าน	ผ่าน
• สพช.ไชยวาน	46,341,464	23,170,732.20	23,478,317.88	307,585.68	1.33	95,596,561	47,798,280.43	46,257,893.45	-1,540,386.97	-3.22	ผ่าน	ผ่าน	ผ่าน
• สพช.ศรีธาตุ	73,917,956	36,958,978.00	41,757,551.85	4,798,573.85	12.98	125,098,770	62,549,385.00	58,609,414.45	-3,939,970.55	-6.30	ไม่ผ่าน	ไม่ผ่าน	ไม่ผ่าน
• สพช.วังสามหมอ	89,903,893	44,951,946.57	52,755,658.20	7,803,711.64	17.36	176,058,394	88,029,197.16	89,927,760.50	1,898,563.34	2.16	ไม่ผ่าน	ผ่าน	ผ่าน
• สพช.บ้านดุง	173,699,779	86,849,889.35	93,017,525.50	6,167,636.15	7.10	321,325,267	160,662,633.28	153,071,348.99	-7,591,284.29	-4.72	ไม่ผ่าน	ผ่าน	ผ่าน
• สพช.น้ำโสม	84,581,078	42,290,539.24	42,325,851.72	35,312.48	0.08	181,096,435	90,548,217.57	73,813,725.60	-16,734,491.97	-18.48	ผ่าน	ไม่ผ่าน	ผ่าน
• สพช.พิบูลย์	138,481,177	69,240,588.26	75,019,706.45	5,779,118.19	8.35	268,419,310	134,209,655.16	140,715,845.33	6,506,190.17	4.85	ไม่ผ่าน	ผ่าน	ผ่าน
• สพช.สร้างคอม	41,276,513	20,638,256.32	26,054,694.41	5,416,438.09	26.24	84,620,160	42,310,080.13	40,454,310.15	-1,855,769.98	-4.39	ไม่ผ่าน	ผ่าน	ผ่าน
• สพช.หนองแสง	44,910,379	22,455,189.31	21,990,322.05	-464,867.26	-2.07	81,844,680	40,922,340.22	38,275,910.32	-2,646,429.90	-6.47	ผ่าน	ไม่ผ่าน	ผ่าน
• สพช.นาขุง	40,124,526	20,062,263.03	19,023,664.75	-1,038,598.28	-5.18	90,049,022	45,024,511.23	45,177,305.66	152,794.43	0.34	ไม่ผ่าน	ผ่าน	ผ่าน
• สพช.พิบูลย์รักษ์	47,048,794	23,524,397.00	23,457,783.06	-66,613.94	-0.28	85,011,961	42,505,980.26	41,216,968.32	-1,289,011.94	-3.03	ผ่าน	ผ่าน	ผ่าน
• สพช.บ้านดุง	200,429,935	100,214,967.28	90,834,154.81	-9,380,812.47	-9.36	400,441,844	200,220,922.10	195,970,310.86	-4,250,611.24	-2.12	ไม่ผ่าน	ผ่าน	ผ่าน
• สพช.ภูเก้า	32,445,226	16,222,612.79	18,636,096.71	2,413,483.93	14.88	66,649,457	33,324,728.31	36,780,867.25	3,456,138.95	10.37	ไม่ผ่าน	ไม่ผ่าน	ไม่ผ่าน
• สพช.ประจักษ์ศิลปาคม	28,354,257	14,177,128.36	15,302,458.44	1,125,330.09	7.94	63,397,552	31,698,775.87	29,302,084.78	-2,396,691.09	-7.56	ไม่ผ่าน	ไม่ผ่าน	ไม่ผ่าน
รวมจังหวัดอุดร	4,784,692,135	2,392,346,067.38	2,398,462,708.50	6,116,641.1	0.26	7,873,263,432	3,936,631,716.03	3,906,777,814.61	-29,853,901.42	-0.76	ผ่าน	ผ่าน	ผ่าน

**เป้าหมาย :ผ่านเกณฑ์ไม่น้อยกว่าร้อยละ 70 >>>> ผลการดำเนินงาน ม.ค.68 : ผ่านเกณฑ์ จำนวน 17 แห่ง คิดเป็นร้อยละ 80.95**

2. ผลการดำเนินงานตามโครงการเงิน



# รายงานการกำกับติดตาม ควบคุมค่าใช้จ่าย ตาม PLANFIN ปีงบประมาณ 2568

2. ผลการดำเนินงานตามเครื่องบ่งชี้ทางการเงิน

1. ต้นทุนยา							2. ต้นทุนเวชภัณฑ์มีใช้ยาและวัสดุการแพทย์						
หน่วยบริการ	แผนประมาณการค่าใช้จ่ายทั้งปี 2568 ปรับลดจากPlanfin 2%	ค่าที่ควรเป็นตามแผนค่าใช้จ่าย	ผลการดำเนินงาน ณ 31 มี.ค. 68	ส่วนต่าง(บาท)	ร้อยละ เพิ่ม/ลด จากแผน	ประเมินผลการดำเนินงาน	แผนประมาณการค่าใช้จ่ายทั้งปี 2568 ปรับลดจากPlanfin 2%	ค่าที่ควรเป็นตามแผนค่าใช้จ่าย	ผลการดำเนินงาน ณ 31 มี.ค.68	ส่วนต่าง(บาท)	ร้อยละ เพิ่ม/ลด จากแผน	ประเมินผลการดำเนินงาน	
	[1]	[2]=[1]/12*6	[3]	[4]=[3]-[2]	[10]=[4]/ [2]*100		[1]	[2]=[1]/12*6	[3]	[4]=[3]-[2]	[10]=[4]/ [2]*100		
• sw.อุดรธานี	1,019,200,000.00	509,600,000.00	531,092,567.38	21,492,567.38	4.22	ไม่ผ่าน	555,112,537.70	277,556,268.85	336,985,694.23	59,429,425.38	21.41	ไม่ผ่าน	
• sw.กุดจับ	18,058,995.33	9,029,497.67	7,553,072.13	-1,476,425.54	-16.35	ผ่าน	5,929,759.23	2,964,879.61	2,211,409.83	-753,469.78	-25.41	ผ่าน	
• sw.หนองบัวซอ	12,834,856.76	6,417,428.38	6,273,322.46	-144,105.92	-2.25	ผ่าน	5,420,849.68	2,710,424.84	2,462,982.18	-247,442.66	-9.13	ผ่าน	
• sw.กุมภวาปี	88,443,151.70	44,221,575.85	46,356,283.65	2,134,707.80	4.83	ไม่ผ่าน	49,483,297.92	24,741,648.96	26,686,836.32	1,945,187.36	7.86	ไม่ผ่าน	
• sw.ห้วยเกิ้ง	4,726,213.32	2,363,106.66	2,801,363.77	438,257.11	18.55	ไม่ผ่าน	903,107.49	451,553.74	311,157.24	-140,396.50	-31.09	ผ่าน	
• sw.โนนสะอาด	12,544,000.00	6,272,000.00	5,340,711.62	-931,288.38	-14.85	ผ่าน	4,199,207.20	2,099,603.60	1,893,708.97	-205,894.63	-9.81	ผ่าน	
• sw.หนองหาน	49,083,740.37	24,541,870.19	25,919,848.62	1,377,978.43	5.61	ไม่ผ่าน	21,560,000.00	10,780,000.00	13,811,263.23	3,031,263.23	28.12	ไม่ผ่าน	
• sw.ทุ่งฝน	7,320,442.22	3,660,221.11	4,160,820.81	500,599.70	13.68	ไม่ผ่าน	2,642,718.96	1,321,359.48	1,225,938.29	-95,421.19	-7.22	ผ่าน	
• sw.ไชยวาน	6,281,013.08	3,140,506.54	3,179,162.81	38,656.27	1.23	ไม่ผ่าน	2,956,135.56	1,478,067.78	1,352,932.94	-125,134.84	-8.47	ผ่าน	
• sw.ศรีธาตุ	10,780,000.00	5,390,000.00	5,825,064.62	435,064.62	8.07	ไม่ผ่าน	3,782,800.00	1,891,400.00	2,678,972.28	787,572.28	41.64	ไม่ผ่าน	
• sw.วังสามหมอ	18,023,718.16	9,011,859.08	8,241,085.64	-770,773.44	-8.55	ผ่าน	5,795,994.40	2,897,997.20	2,272,412.33	-625,584.87	-21.59	ผ่าน	
• sw.บ้านฝ้อ	39,264,125.85	19,632,062.92	20,133,227.76	501,164.84	2.55	ไม่ผ่าน	26,272,464.10	13,136,232.05	7,675,421.19	-5,460,810.86	-41.57	ผ่าน	
• sw.น้ำโสม	17,211,024.30	8,605,512.15	7,135,725.95	-1,469,786.20	-17.08	ผ่าน	5,104,152.35	2,552,076.17	2,066,646.18	-485,429.99	-19.02	ผ่าน	
• sw.เพ็ญ	36,532,313.82	18,266,156.91	19,243,437.15	977,280.24	5.35	ไม่ผ่าน	14,112,041.24	7,056,020.62	6,197,344.69	-858,675.93	-12.17	ผ่าน	
• sw.สร้างคอม	6,468,000.00	3,234,000.00	3,293,208.63	59,208.63	1.83	ไม่ผ่าน	4,880,400.00	2,440,200.00	2,405,372.89	-34,827.11	-1.43	ผ่าน	
• sw.หนองแสง	5,767,381.07	2,883,690.53	2,904,362.36	20,671.83	0.72	ไม่ผ่าน	1,640,429.58	820,214.79	672,133.52	-148,081.27	-18.05	ผ่าน	
• sw.นาขุง	7,760,232.25	3,880,116.13	3,815,114.98	-65,001.15	-1.68	ผ่าน	2,128,622.72	1,064,311.36	1,167,228.23	102,916.87	9.67	ไม่ผ่าน	
• sw.พิบูลย์รักษ์	6,397,784.26	3,198,892.13	3,297,798.79	98,906.66	3.09	ไม่ผ่าน	2,727,841.12	1,363,920.56	1,330,058.69	-33,861.87	-2.48	ผ่าน	
• sws.บ้านดุง	50,771,294.59	25,385,647.30	26,182,475.79	796,828.49	3.14	ไม่ผ่าน	26,708,987.59	13,354,493.80	14,528,638.84	1,174,145.04	8.79	ไม่ผ่าน	
• sw.คูแก้ว	5,695,312.12	2,847,656.06	2,353,976.42	-493,679.64	-17.34	ผ่าน	2,057,767.38	1,028,883.69	1,024,011.63	-4,872.06	-0.47	ผ่าน	
• sw.ประจักษ์ศิลปาคม	4,404,520.69	2,202,260.35	2,420,873.46	218,613.11	9.93	ไม่ผ่าน	2,035,996.91	1,017,998.46	1,268,930.93	250,932.47	24.65	ไม่ผ่าน	
สรุปหน่วยบริการผ่านเกณฑ์ (แห่ง)						7	สรุปหน่วยบริการผ่านเกณฑ์ (แห่ง)						14



# รายงานการกำกับติดตาม ควบคุมค่าใช้จ่าย ตาม PLANFIN ปีงบประมาณ 2568

2. ผลการดำเนินงานตามโครงการเงิน

3. ต้นทุนวิทยาศาสตร์การแพทย์							4. ค่าใช้สอย						
หน่วยบริการ	แผนประมาณการค่าใช้จ่ายทั้งปี 2568 ปรับลดจากPlanfin 2%	ค่าที่ควรเป็นตามแผนค่าใช้จ่าย	ผลการดำเนินงาน ณ 31 มี.ค. 68	ส่วนต่าง(บาท)	ร้อยละ เพิ่ม/ลด จากแผน	ประเมินผลการดำเนินงาน	แผนประมาณการค่าใช้จ่ายทั้งปี 2568 ปรับลดจากPlanfin 2%	ค่าที่ควรเป็นตามแผนค่าใช้จ่าย	ผลการดำเนินงาน ณ 31 มี.ค. 68	ส่วนต่าง(บาท)	ร้อยละ เพิ่ม/ลด จากแผน	ประเมินผลการดำเนินงาน	
	[1]	[2]=[1]/12*6	[3]	[4]=[3]-[2]	[10]=[4]/ [2]*100		[1]	[2]=[1]/12*6	[3]	[4]=[3]-[2]	[10]=[4]/ [2]*100		
• sw.อุดรธานี	36,260,000.00	18,130,000.00	9,000,971.74	-9,129,028.26	-50.35	ผ่าน	393,093,486.35	196,546,743.18	209,695,620.68	13,148,877.50	6.69	ไม่ผ่าน	
• sw.กุดจับ	5,190,402.79	2,595,201.40	3,118,857.00	523,655.60	20.18	ไม่ผ่าน	22,190,158.10	11,095,079.05	7,733,987.23	-3,361,091.82	-30.29	ผ่าน	
• sw.หนองวัวซอ	4,895,326.97	2,447,663.48	2,909,481.01	461,817.53	18.87	ไม่ผ่าน	5,182,827.34	2,591,413.67	1,849,567.68	-741,845.99	-28.63	ผ่าน	
• sw.กุมภวาปี ★	4,998,000.00	2,499,000.00	7,523,088.09	5,024,088.09	201.04 ★	ไม่ผ่าน	78,168,960.97	39,084,480.49	32,279,213.12	-6,805,267.37	-17.41	ผ่าน	
• sw.ห้วยเกิ้ง	74,686.78	37,343.39	8,431.50	-28,911.89	-77.42	ผ่าน	6,529,490.10	3,264,745.05	1,709,974.66	-1,554,770.39	-47.62	ผ่าน	
• sw.โนนสะอาด	5,085,992.24	2,542,996.12	2,992,513.13	449,517.01	17.68	ไม่ผ่าน	9,380,266.00	4,690,133.00	3,047,155.66	-1,642,977.34	-35.03	ผ่าน	
• sw.หนองหาน	15,949,154.06	7,974,577.03	8,542,077.20	567,500.17	7.12	ไม่ผ่าน	34,078,954.72	17,039,477.36	16,465,199.27	-574,278.09	-3.37	ผ่าน	
• sw.ทุ่งฝน	3,402,868.26	1,701,434.13	1,535,790.35	-165,643.78	-9.74	ผ่าน	2,665,730.69	1,332,865.35	1,586,146.54	253,281.19	19.00	ไม่ผ่าน	
• sw.ไชยวาน	5,079,162.62	2,539,581.31	3,011,548.00	471,966.69	18.58	ไม่ผ่าน	7,016,347.95	3,508,173.97	3,200,086.80	-308,087.17	-8.78	ผ่าน	
• sw.ศรีธาตุ	4,900,000.00	2,450,000.00	3,316,648.21	866,648.21	35.37	ไม่ผ่าน	6,384,608.86	3,192,304.43	3,071,258.39	-121,046.04	-3.79	ผ่าน	
• sw.วังสามหมอ	7,742,381.22	3,871,190.61	4,575,378.00	704,187.39	18.19	ไม่ผ่าน	23,729,377.89	11,864,688.95	12,567,987.58	703,298.63	5.93	ไม่ผ่าน	
• sw.บ้านฝ้อ	11,740,329.07	5,870,164.53	5,918,853.00	48,688.47	0.83	ไม่ผ่าน	22,747,186.27	11,373,593.13	14,379,747.50	3,006,154.37	26.43	ไม่ผ่าน	
• sw.น้ำโสม	7,412,020.86	3,706,010.43	3,056,721.97	-649,288.46	-17.52	ผ่าน	18,395,352.65	9,197,676.32	2,880,188.45	-6,317,487.87	-68.69	ผ่าน	
• sw.เพ็ญ ★	7,910,846.90	3,955,423.45	4,472,100.75	516,677.30	13.06	ไม่ผ่าน	27,962,503.66	13,981,251.83	20,737,067.05	6,755,815.22	48.32 ★	ไม่ผ่าน	
• sw.สร้างคอม	1,372,000.00	686,000.00	684,160.00	-1,840.00	-0.27	ผ่าน	6,507,984.00	3,253,992.00	2,218,913.90	-1,035,078.10	-31.81	ผ่าน	
• sw.หนองแสง	3,444,325.40	1,722,162.70	1,734,782.00	12,619.30	0.73	ไม่ผ่าน	2,404,832.81	1,202,416.40	1,206,148.84	3,732.44	0.31	ไม่ผ่าน	
• sw.นาขุง	3,528,000.00	1,764,000.00	2,588,027.00	824,027.00	46.71	ไม่ผ่าน	4,952,002.78	2,476,001.39	2,216,508.52	-259,492.87	-10.48	ผ่าน	
• sw.พิบูลย์รักษ์	2,925,170.15	1,462,585.08	1,814,252.30	351,667.23	24.04	ไม่ผ่าน	2,963,624.04	1,481,812.02	1,710,970.01	229,157.99	15.46	ไม่ผ่าน	
• sw.บ้านดุง	23,700,076.16	11,850,038.08	14,255,374.52	2,405,336.44	20.30	ไม่ผ่าน	40,525,303.23	20,262,651.61	25,329,965.11	5,067,313.50	25.01	ไม่ผ่าน	
• sw.ภูแก้ว	2,789,830.33	1,394,915.16	1,783,312.00	388,396.84	27.84	ไม่ผ่าน	3,914,270.97	1,957,135.48	1,897,934.41	-59,201.07	-3.02	ผ่าน	
• sw.ประจักษ์ศิลปาคม	3,152,912.99	1,576,456.49	1,764,690.00	188,233.51	11.94	ไม่ผ่าน	4,229,098.03	2,114,549.01	1,127,364.49	-987,184.52	-46.69	ผ่าน	
สรุปหน่วยบริการผ่านเกณฑ์ (แห่ง)						5	สรุปหน่วยบริการผ่านเกณฑ์ (แห่ง)						13



# รายงานการกำกับติดตาม ควบคุมค่าใช้จ่าย ตาม PLANFIN ปีงบประมาณ 2568

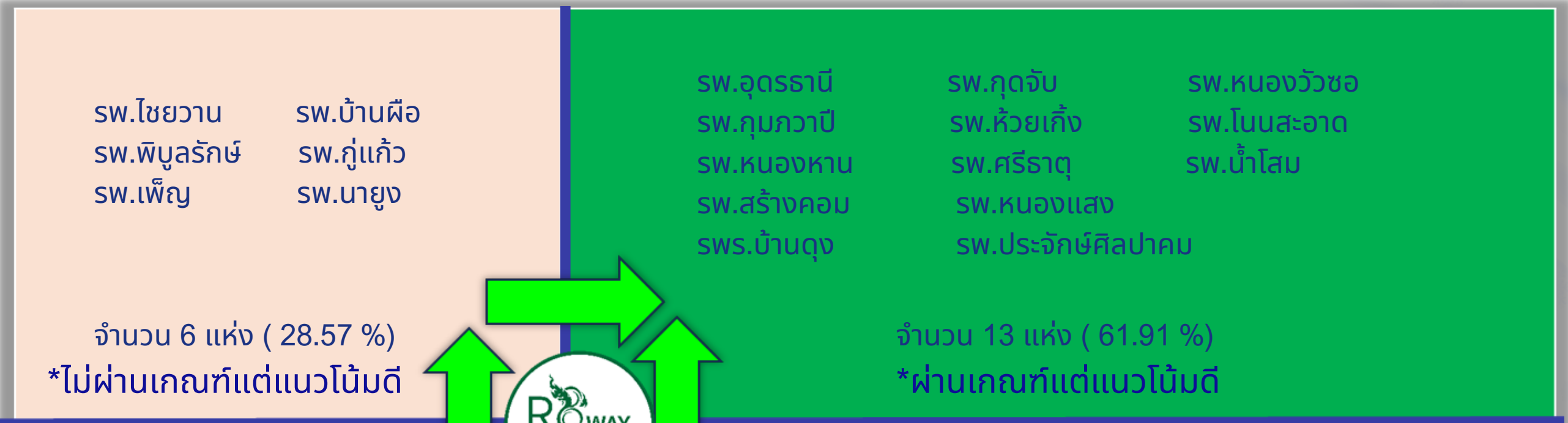
2. ผลการดำเนินงานตามโครงการเงิน

5. ค่าสาธารณูปโภค							6. วัสดุใช้ไป						
หน่วยบริการ	แผนประมาณการค่าใช้จ่ายทั้งปี 2568 ปรับลดจากPlanfin 2%	ค่าที่ควรเป็นตามแผนค่าใช้จ่าย	ผลการดำเนินงาน ณ 31 มี.ค. 68	ส่วนต่าง(บาท)	ร้อยละ เพิ่ม/ลด จากแผน	ประเมินผลการดำเนินงาน	แผนประมาณการค่าใช้จ่ายทั้งปี 2568 ปรับลดจากPlanfin 2%	ค่าที่ควรเป็นตามแผนค่าใช้จ่าย	ผลการดำเนินงาน ณ 31 มี.ค. 68	ส่วนต่าง(บาท)	ร้อยละ เพิ่ม/ลด จากแผน	ประเมินผลการดำเนินงาน	
	[1]	[2]=[1]/12*6	[3]	[4]=[3]-[2]	[10]=[4]/ [2]*100		[1]	[2]=[1]/12*6	[3]	[4]=[3]-[2]	[10]=[4]/ [2]*100		
• sw.อุดรธานี	96,824,401.80	48,412,200.90	35,233,405.93	-13,178,794.97	-27.22	ผ่าน	101,594,845.80	50,797,422.90	57,500,110.99	6,702,688.09	13.19	ไม่ผ่าน	
• sw.กุดจับ	4,796,491.23	2,398,245.62	1,652,357.47	-745,888.15	-31.10	ผ่าน	6,462,252.03	3,231,126.01	3,261,621.57	30,495.56	0.94	ไม่ผ่าน	
• sw.หนองวัวซอ	3,203,376.62	1,601,688.31	1,671,710.62	70,022.31	4.37	ไม่ผ่าน	6,962,420.38	3,481,210.19	3,179,751.12	-301,459.07	-8.66	ผ่าน	
• sw.กุมภวาปี	20,409,341.89	10,204,670.94	9,297,066.94	-907,604.00	-8.89	ผ่าน	17,548,583.55	8,774,291.78	8,348,463.41	-425,828.37	-4.85	ผ่าน	
• sw.ห้วยเกิ้ง	1,969,800.00	984,900.00	671,530.68	-313,369.32	-31.82	ผ่าน	3,719,208.78	1,859,604.39	703,124.03	-1,156,480.36	-62.19	ผ่าน	
• sw.โนนสะอาด	3,572,142.92	1,786,071.46	1,326,460.93	-459,610.53	-25.73	ผ่าน	3,690,386.30	1,845,193.15	2,192,858.84	347,665.69	18.84	ไม่ผ่าน	
• sw.หนองหาน	9,871,050.00	4,935,525.00	4,328,616.62	-606,908.38	-12.30	ผ่าน	14,078,049.66	7,039,024.83	6,807,807.97	-231,216.86	-3.28	ผ่าน	
• sw.ทุ่งฝน	2,357,582.31	1,178,791.15	1,017,502.41	-161,288.74	-13.68	ผ่าน	4,407,486.10	2,203,743.05	2,048,996.99	-154,746.06	-7.02	ผ่าน	
• sw.ไชยวาน	2,130,624.23	1,065,312.12	819,203.24	-246,108.88	-23.10	ผ่าน	3,145,455.76	1,572,727.88	1,622,750.12	50,022.24	3.18	ไม่ผ่าน	
• sw.ศรีธาตุ	2,615,620.00	1,307,810.00	1,062,160.28	-245,649.72	-18.78	ผ่าน	5,310,237.80	2,655,118.90	2,308,761.50	-346,357.40	-13.04	ผ่าน	
• sw.วังสามหมอ	4,245,531.14	2,122,765.57	1,911,976.93	-210,788.64	-9.93	ผ่าน	16,475,170.51	8,237,585.26	7,569,121.61	-668,463.65	-8.11	ผ่าน	
• sw.บ้านฝ้อ	8,163,400.00	4,081,700.00	3,596,411.58	-485,288.42	-11.89	ผ่าน	10,490,315.19	5,245,157.60	4,555,806.35	-689,351.25	-13.14	ผ่าน	
• sw.น้ำโสม	5,070,119.61	2,535,059.81	2,153,705.61	-381,354.20	-15.04	ผ่าน	7,772,686.18	3,886,343.09	3,196,503.02	-689,840.07	-17.75	ผ่าน	
• sw.เพ็ญ	8,063,012.75	4,031,506.37	3,609,273.40	-422,232.97	-10.47	ผ่าน	8,908,030.59	4,454,015.29	5,168,500.16	714,484.87	16.04	ไม่ผ่าน	
• sw.สร้างคอม	2,875,617.92	1,437,808.96	1,226,690.24	-211,118.72	-14.68	ผ่าน	3,271,072.42	1,635,536.21	1,198,355.34	-437,180.87	-26.73	ผ่าน	
• sw.หนองแสง	2,735,606.39	1,367,803.19	718,164.53	-649,638.66	-47.50	ผ่าน	2,764,234.53	1,382,117.27	1,182,160.09	-199,957.18	-14.47	ผ่าน	
• sw.นายาง	2,021,505.75	1,010,752.88	1,085,944.57	75,191.69	7.44	ไม่ผ่าน	4,721,578.14	2,360,789.07	2,899,690.59	538,901.52	22.83	ไม่ผ่าน	
• sw.พิบูลย์รักษ์	2,265,323.90	1,132,661.95	922,076.63	-210,585.32	-18.59	ผ่าน	3,405,658.00	1,702,829.00	1,946,476.70	243,647.70	14.31	ไม่ผ่าน	
• sw.บ้านดุง	10,448,631.30	5,224,315.65	4,205,746.72	-1,018,568.93	-19.50	ผ่าน	18,301,798.14	9,150,899.07	7,387,085.59	-1,763,813.48	-19.27	ผ่าน	
• sw.ภูเก้า	1,307,127.32	653,563.66	350,028.17	-303,535.49	-46.44	ผ่าน	1,198,789.85	599,394.93	752,554.80	153,159.87	25.55	ไม่ผ่าน	
• sw.ประจักษ์ศิลปาคม	1,921,298.18	960,649.09	852,071.88	-108,577.21	-11.30	ผ่าน	1,629,451.14	814,725.57	809,023.38	-5,702.19	-0.70	ผ่าน	
<b>สรุปหน่วยบริการผ่านเกณฑ์ (แห่ง)</b>						<b>19</b>	<b>สรุปหน่วยบริการผ่านเกณฑ์ (แห่ง)</b>						<b>13</b>

# สรุปผลการเฝ้าระวังความเสี่ยงและแนวโน้มประสิทธิภาพการบริหารจัดการด้านการเงินการคลังคุณภาพของโรงพยาบาล เอตสูงภาพที่ 8 (ณ 28 กุมภาพันธ์ 2568)



วัดการผ่านเกณฑ์โดยใช้ Risk Score NI-R8



วัดแนวโน้มจาก Efficiency FEED Parameter





# สรุปผลการเฝ้าระวังความเสี่ยงและแนวโน้มประสิทธิภาพการบริหารจัดการด้านการเงินการคลังสุขภาพ ของโรงพยาบาล เเทตสุขภาพที่ 8 (ณ 28 กุมภาพันธ์ 2568)

หน่วยบริการ	ข้อมูล ณ กันยายน 2567							ข้อมูล ณ กุมภาพันธ์ 2568							
	Screening Parameter				ผลการประเมินกลุ่ม FEED			Screening Parameter				ผลการประเมินกลุ่ม FEED			
	Risk NI R8	CashRatio MOPH (<0.5)	EBITDA MOPH	Intervention	Risk NI R8	% Efficiency	EBITDA ต่อเดือน (12 เดือน)	Risk NI R8	Cash Ratio R8(<0.5)	EBITDA R8	Intervention	Risk NI R8	% Efficiency	EBITDA R8 ต่อเดือน (5 เดือน)	กลุ่มFEED เปรียบเทียบแนวโน้ม เดือน ก.ย. 67 และ ก.พ.68
• sw.อุดรธานี	1	1.46	102,882,877		1	86	8,573,573.05	0	1.19	234,878,036.53		0	86	46,975,607	ผ่านเกณฑ์-แนวโน้มปสก.ดีขึ้น
• sw.กุดจับ	4	0.51	4,702,996	เฝ้าระวัง	4	86	391,916.33	3	0.68	12,095,637.13		3	86	2,419,127	ผ่านเกณฑ์-แนวโน้มปสก.ดีขึ้น
• sw.หนองบัวชอ	4	0.53	9,084,937	เฝ้าระวัง	4	71	757,078.09	3	0.63	5,419,957.30		3	71	1,083,991	ผ่านเกณฑ์-แนวโน้มปสก.ดีขึ้น
• sw.กุมภวาปี	3	0.69	-14,932,336		3	57	-1,244,361.30	1	0.77	85,433,376.37		1	57	17,086,675	ผ่านเกณฑ์-แนวโน้มปสก.ดีขึ้น
• sw.ห้วยเกิ้ง	1	3.47	1,963,374		1	43	163,614.47	0	1.64	4,854,562.77		0	71	970,913	ผ่านเกณฑ์-แนวโน้มปสก.ดีขึ้น
• sw.โนนสะอาด	3	0.63	7,326,011		3	71	610,500.95	1	0.91	9,079,273.49		1	86	1,815,855	ผ่านเกณฑ์-แนวโน้มปสก.ดีขึ้น
• sw.หนองหาน	3	0.47	26,200,938		3	86	2,183,411.49	2	0.61	21,726,597.68		2	100	4,345,320	ผ่านเกณฑ์-แนวโน้มปสก.ดีขึ้น
• sw.ทุ่งฝน	4	0.71	555,014	เฝ้าระวัง	4	86	46,251.16	7	0.64	2,325,984.34	เฝ้าระวัง	7	71	465,197	ไม่ผ่านเกณฑ์-แนวโน้มปสก.ลดลง
• sw.ไชยวาน	3	0.48	4,723,433		3	71	393,619.38	6	0.52	2,548,797.29	เฝ้าระวัง	6	86	509,759	ไม่ผ่านเกณฑ์-แนวโน้มปสก.ดีขึ้น
• sw.ศรีธาตุ	1	1.16	-2,417,504		1	100	-201,458.63	1	0.93	9,255,160.49		1	100	1,851,032	ผ่านเกณฑ์-แนวโน้มปสก.ดีขึ้น
• sw.วังสามหมอ	3	0.52	-4,231,686		3	100	-352,640.48	2	0.61	13,280,465.84		2	86	2,656,093	ผ่านเกณฑ์-แนวโน้มปสก.ลดลง
• sw.บ้านฝ้อ	6	0.60	-86,856	FIT	6	71	-7,237.98	4	0.61	20,091,909.45	เฝ้าระวัง	4	86	4,018,382	ไม่ผ่านเกณฑ์-แนวโน้มปสก.ดีขึ้น
• sw.น้ำโสม	1	1.73	-6,096,380		1	86	-508,031.68	0	1.46	11,785,901.69		0	86	2,357,180	ผ่านเกณฑ์-แนวโน้มปสก.ดีขึ้น
• sw.เพ็ญ	4	0.68	-8,611,585	FIT	4	57	-717,632.04	4	0.76	3,327,737.41	เฝ้าระวัง	4	100	665,547	ไม่ผ่านเกณฑ์-แนวโน้มปสก.ดีขึ้น
• sw.สร้างคอม	4	0.78	568,627	เฝ้าระวัง	4	86	47,385.55	3	0.72	5,996,849.51		3	86	1,199,370	ผ่านเกณฑ์-แนวโน้มปสก.ดีขึ้น
• sw.หนองแสง	3	0.44	-970,536		3	43	-80,877.99	3	0.56	1,632,599.59		3	57	326,520	ผ่านเกณฑ์-แนวโน้มปสก.ดีขึ้น
• sw.นายาง	3	0.74	128,970		3	71	10,747.47	4	0.73	1,320,946.48	เฝ้าระวัง	4	71	264,189	ไม่ผ่านเกณฑ์-แนวโน้มปสก.ดีขึ้น
• sw.พิบูลย์รักษ์	2	0.84	-90,088		2	86	-7,507.36	4	0.72	1,629,980.14	เฝ้าระวัง	4	86	325,996	ไม่ผ่านเกณฑ์-แนวโน้มปสก.ดีขึ้น
• sw.บ้านดุง	3	0.62	26,236,306		3	100	2,186,358.87	3	0.66	16,205,436.91		3	100	3,241,087	ผ่านเกณฑ์-แนวโน้มปสก.ดีขึ้น
• sw.ภูแก้ว	2	0.82	4,389,883		2	71	365,823.57	6	0.61	2,133,351.63	เฝ้าระวัง	6	86	426,670	ไม่ผ่านเกณฑ์-แนวโน้มปสก.ดีขึ้น
• sw.ประจักษ์ฯ	1	1.94	3,926,872.79		1	71	327,239.40	0	1.35	3,278,809.51		0	71	655,762	ผ่านเกณฑ์-แนวโน้มปสก.ดีขึ้น

sw.ผ่านเกณฑ์และแนวโน้มดีขึ้น จำนวน 13 แห่ง ( 61.91 %)  
sw.ผ่านเกณฑ์และแนวโน้มลดลง จำนวน 1 แห่ง ( 4.76 %)

sw.ไม่ผ่านเกณฑ์และแนวโน้มดีขึ้น จำนวน 6 แห่ง ( 28.57 %)  
sw.ไม่ผ่านเกณฑ์และแนวโน้มลดลง จำนวน 1 แห่ง ( 4.76 %)



# การดำเนินการ จัดทำ LOI (sw.ที่ได้รับเงินปิดประกันรายรับ ปี 67)

## วิเคราะห์วิกฤติทางการเงินระดับ 7 (Risk scoring-MOPH) เดือน กันยายน 2567

หน่วยบริการ	CR	QR	Cash	NWC	NI	RS	EBITDA	เงินบำรุงคงเหลือ(หลังหักหนี้)	คะแนน TPS Q4Y67
• กุดจับ	1.04	0.84	0.51	1,403,329.00	-1,441,615.55	4	4,702,995.90	-17,080,394.31	B
• หนองวัวซอ	0.98	0.81	0.53	-582,239.28	4,742,730.09	4	9,084,937.06	-13,503,455.55	C
• โนนสะอาด	1.04	0.90	0.63	1,232,056.46	83,924.26	3	7,326,011.38	-11,736,069.96	B
• หนองหาน	1.02	0.91	0.47	1,721,364.84	857,640.38	3	26,200,937.84	-50,850,632.74	A
• ไชยวาน	1.02	0.87	0.48	275,597.88	1,180,803.50	3	4,723,432.50	-9,405,593.17	B
• วังสามหมอ	1.25	1.07	0.52	9,795,840.21	-11,552,250.53	3	-4,231,685.70	-19,072,561.65	C
• บ้านฝ้อ	1.00	0.87	0.60	168,073.78	-23,187,916.63	6	-86,855.72	-39,166,198.38	D
• สร้างคอม	1.10	1.00	0.78	2,246,293.94	-4,548,270.39	4	568,626.58	-4,711,015.00	C
• หนองแสง	1.15	1.05	0.44	3,462,455.77	-3,866,762.41	3	-970,535.93	-12,662,226.86	D
• บ้านดุง	1.01	0.89	0.62	1,473,470.88	424,026.61	3	26,236,306.42	-42,017,339.57	A



## ผลการดำเนินงาน ณ 31 มีนาคม 2568

หน่วยบริการ	CR	QR	Cash	NWC	NI	RS	EBITDA	เงินบำรุงคงเหลือ(หลังหักหนี้)	คะแนน TPS Q1Y68
• กุดจับ	1.57	1.41	0.90	18,262,914.77	27,730,376.81	0	25,637,294.58	-3,101,618.57	A
• หนองวัวซอ	1.37	1.21	0.80	12,685,933.46	16,471,808.62	1	20,017,304.32	-7,000,398.59	C
• โนนสะอาด	1.65	1.56	1.15	21,154,870.49	17,752,154.91	0	20,538,160.13	5,001,463.64	B
• หนองหาน	1.37	1.21	0.67	35,493,787.26	40,556,633.20	2	49,914,995.81	-31,528,868.12	A
• ไชยวาน	1.58	1.29	0.91	10,068,086.21	14,365,772.47	0	15,104,714.02	-1,597,789.71	A
• วังสามหมอ	1.64	1.38	0.74	25,757,896.98	24,279,508.97	1	27,748,104.40	-10,376,233.00	B
• บ้านฝ้อ	1.39	1.25	0.86	35,241,177.69	35,632,577.05	1	42,698,350.71	-12,683,667.41	B
• สร้างคอม	1.44	1.35	1.01	10,486,070.91	10,884,261.10	1	13,802,228.58	301,713.08	B
• หนองแสง	1.47	1.36	0.72	10,974,034.98	7,430,140.29	2	8,993,234.14	-6,624,179.58	D
• บ้านดุง	1.25	1.10	0.73	26,531,856.44	39,319,652.68	2	44,794,630.46	-28,506,488.46	A

- **CASH** มีแนวโน้ม เพิ่มขึ้นทุกแห่ง
- **NWC** มีแนวโน้มเพิ่มขึ้นทุกแห่ง
- **NI** ติดบวกทุกแห่งและมีแนวโน้มเพิ่มขึ้นทุกแห่ง
- **EBITDA** ติดบวก และมีแนวโน้มเพิ่มขึ้นทุกแห่ง
- **เงินบำรุงคงเหลือ(หลังหักหนี้)**  
-ติดลบ ลดลง  
-ติดบวก 3 แห่ง ได้แก่ sw.กุดจับ sw.โนนสะอาด sw.สร้างคอม
- **RS** ไม่มี RS 6 และ 7

# หนี้ค้างชำระค่าเวชภัณฑ์กับองค์การเภสัชกรรม ณ 31 มีนาคม 2568

รหัส	โรงพยาบาล	ปีงบ 2566	ปีงบ 2567	ปีงบ 2568	เหลือหนี้ค้างทั้งหมด (ปี 66-68)
		คงเหลือหนี้ค้าง	คงเหลือหนี้ค้าง	คงเหลือหนี้ค้าง	
10671	อุดรธานี	0.00	0.00	8,254,047.44	8,254,047.44
11013	กุดจับ	0.00	3,025,875.82	1,375,633.36	4,401,509.18
11014	หนองบัวซอ	0.00	2,023,202.87	1,031,438.87	3,054,641.74
11015	กุมภวาปี	0.00	0.00	2,272,794.59	2,272,794.59
11016	ห้วยเกิ้ง	0.00	0.00	0.00	0.00
11017	โนนสะอาด	557,711.44	2,621,616.44	1,139,787.70	4,319,115.58
11018	หนองหาน	0.00	3,458,872.00	1,608,607.30	5,067,479.30
11019	ทุ่งฝน	0.00	420,573.90	803,030.68	1,223,604.58
11020	ไชยวาน	0.00	2,306,999.50	1,221,725.45	3,528,724.95
11021	ศรีธาตุ	0.00	0.00	368,789.67	368,789.67
11022	วังสามหมอ	0.00	2,497,512.00	1,897,112.95	4,394,624.95
11023	บ้านดิว	0.00	4,606,738.10	4,061,946.86	8,668,684.96
11024	น้ำโสม	0.00	170,300.15	1,554,226.89	1,724,527.04
11025	เพ็ญ	0.00	7,318.80	2,637,626.89	2,644,945.69
11026	สร้างคอม	0.00	1,126,553.90	512,366.65	1,638,920.55
11027	หนองแสง	9,000.00	1,046,170.49	568,231.38	1,623,401.87
11028	นาขุง	0.00	1,223,739.36	430,309.21	1,654,048.57
11029	พิบูลย์รักษ์	0.00	1,316,708.71	1,033,081.31	2,349,790.02
11446	บ้านดุง	0.00	0.00	4,722,724.69	4,722,724.69
25058	คูแก้ว	0.00	676,252.61	480,325.00	1,156,577.61
25059	ประจักษ์ศิลปาคม	0.00	0.00	138,673.97	138,673.97
<b>รวม</b>		<b>566,711.44</b>	<b>26,528,434.65</b>	<b>36,112,480.86</b>	<b>63,207,626.95</b>

## หมายเหตุ

### หนี้ค้างปีงบ 2566

เหลือ 2 แห่ง ได้แก่ **รพ.โนนสะอาด** **รพ.หนองแสง**  
**(ขอความร่วมมือให้ชำระหนี้ค้างปีงบ 2566 ให้แล้ว**  
**เสร็จก่อนตรวจราชการรอบที่ 2/2568)**

# ลูกหนี้ค่ารักษาพยาบาลทุกสิทธิ จ.อุดรธานี

ข้อมูล ณ 31 มี.ค. 68

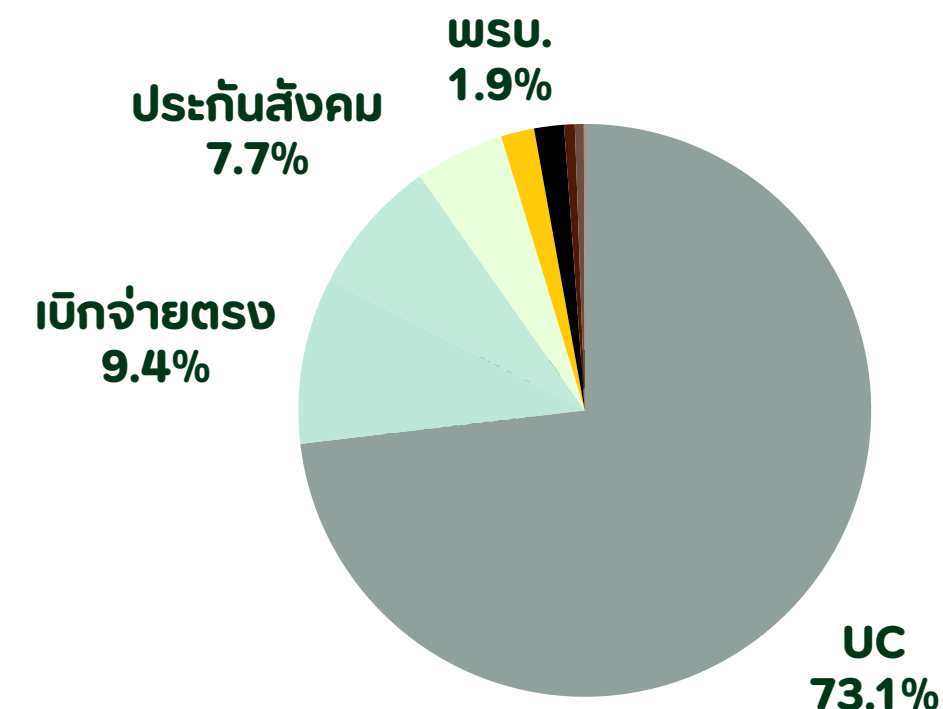


## สรุปลูกหนี้ทุกสิทธิ รวม จ. อุดรธานี

ยอดรวมลูกหนี้ค่ารักษาพยาบาล รวม **1,246.19** ลบ.

- ลูกหนี้ ปี 2568 รวม 1,072.82 ลบ. (ร้อยละ 86.09)
- ลูกหนี้ ปี 2567 รวม 135.68 ลบ. (ร้อยละ 10.89)
- ลูกหนี้ ปี 2566 รวม 16.94 ลบ. (ร้อยละ 1.36)
- ลูกหนี้ ปี 2565 ลงไป รวม 20.75 ลบ. (ร้อยละ 1.67)

## สรุปลูกหนี้แยกรายสิทธิ จ. อุดรธานี



ลำดับ	ลูกหนี้	รวม	2568	2567	2566	2565	2564	2563	2562	2561	2560 ลงไป
1	UC	912,101,783	788,776,964	98,866,631	7,513,060	9,743,403	4,649,738	2,383,335	135,901	9,913	22,839
2	เบิกจ่ายตรง	117,086,677	115,519,672	1,426,154	140,851	0	0	0	0	0	0
3	SSS	96,246,844	68,247,938	21,399,618	4,774,943	433,871	223,547	419,703	155,033	80,603	511,587
4	อปท.	62,988,977	61,422,398	1,381,967	184,612	0	0	0	0	0	0
5	พสบ.	23,344,313	22,084,546	1,064,592	195,175	0	0	0	0	0	0
6	ชำระเงิน	21,536,919	8,824,602	7,996,599	3,456,100	1,259,617	0	0	0	0	0
7	STP/ต่างดาว	6,239,013	3,222,211	2,433,020	272,747	167,755	77,026	31,920	24,928	8,925	480
8	เบิกต้นสังกัด	6,216,687	4,325,402	1,087,175	393,033	142,468	249,602	19,008	0	0	0
9	EMS	432,700	404,550	22,450	5,700	0	0	0	0	0	0
	รวม	1,246,193,913	1,072,828,283	135,678,207	16,936,221	11,747,114	5,199,914	2,853,966	315,862	99,441	534,906

# ลูกหนี้ค่ารักษาพยาบาลทุกสิทธิ ปีงบประมาณ 68 ลงไป แยกราย SW. ข้อมูล ณ 31 มี.ค. 68

6. สรุปลูกหนี้ค่ารักษาพยาบาล ข้อมูล ณ 31 มีนาคม 2568

กลุ่ม Benchmarking ปี 2568 เขต	หน่วยบริการ	รวม	2568	2567	2566	2565	2564	2563	2562	2561 ลงไป
13	อุดรธานี	<b>895,250,684</b>	756,948,164	110,604,857	10,892,439	9,255,694	4,097,619	2,685,938	173,783	592,190
11	กุมภวาปี	<b>149,232,783</b>	138,924,292	8,935,723	619,380	247,495	294,638	99,494	105,942	5,819
10	หนองหาน	<b>36,242,214</b>	36,083,632	116,894	4,661	16,956	20,073	-	-	-
10	สพร.บ้านดุง	<b>33,760,280</b>	27,913,102	5,703,935	143,243	-	-	-	-	-
10	บ้านดือ	<b>27,537,333</b>	22,930,809	1,394,333	1,359,527	1,558,130	208,486	45,328	12,484	28,237
10	เพ็ญ	<b>19,461,325</b>	16,204,574	863,914	1,213,254	613,112	560,341	2,226	1,003	2,901
7	วังสามหมอ	<b>18,368,836</b>	14,764,498	2,721,975	882,363	-	-	-	-	-
7	นุดจับ	<b>9,372,155</b>	8,973,825	362,845	30,231	3,948	1,305	-	-	-
7	น้ำโสม	<b>7,401,838</b>	6,908,560	456,979	30,700	5,600	-	-	-	-
7	หนองวัวซอ	<b>6,885,216</b>	6,081,259	401,997	385,897	10,668	5,395	-	-	-
6	โนนสะอาด	<b>6,316,004</b>	5,148,201	513,677	654,126	-	-	-	-	-
5	ศรีธาตุ	<b>5,168,145</b>	4,109,135	653,360	377,796	14,499	4,903	1,891	1,361	5,200
3	สร้างคอม	<b>4,201,589</b>	3,433,391	768,198	-	-	-	-	-	-
3	ทุ่งฝน	<b>3,547,834</b>	3,235,806	164,001	148,027	-	-	-	-	-
3	พิบูลย์รักษ์	<b>3,502,200</b>	3,363,835	129,409	1,270	5,681	1,465	540	-	-
3	ไชยวาน	<b>3,239,640</b>	2,910,394	325,252	3,995	-	-	-	-	-
2	หนองแสง	<b>4,467,489</b>	3,736,967	730,522	-	-	-	-	-	-
2	คูแก้ว	<b>3,316,582</b>	2,928,341	219,006	169,235	-	-	-	-	-
2	นาขุง	<b>3,160,879</b>	2,843,063	317,816	-	-	-	-	-	-
1	ประจักษ์ฯ	<b>3,151,342</b>	2,873,633	200,090	17,057	15,036	5,690	18,549	21,289	-
1	ห้วยเก็ง	<b>2,609,544</b>	2,512,804	93,425	3,020	295	-	-	-	-
	<b>รวม</b>	<b>1,246,193,913</b>	<b>1,072,828,283</b>	<b>135,678,207</b>	<b>16,936,221</b>	<b>11,747,114</b>	<b>5,199,914</b>	<b>2,853,966</b>	<b>315,862</b>	<b>634,347</b>

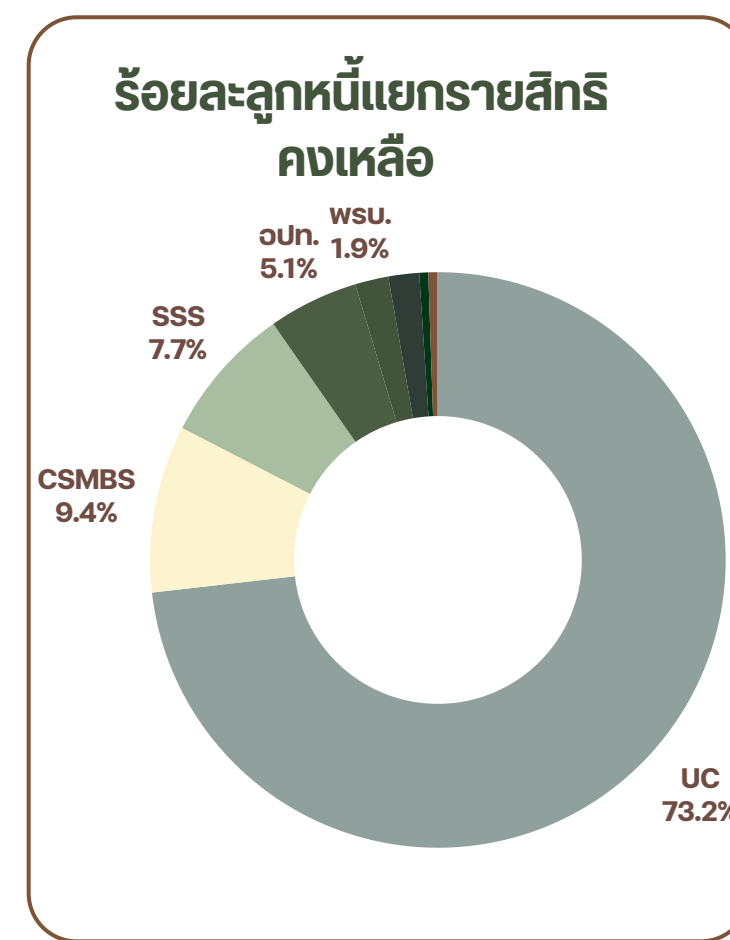


# ลูกหนี้ค่ารักษาพยาบาลทุกสิทธิ ปีงบประมาณ 68 ลงไป แยกสิทธิ

ข้อมูล ณ 31 มี.ค. 68

6. สรุปลูกหนี้ค่ารักษาพยาบาล ข้อมูล ณ 31 มีนาคม 2568

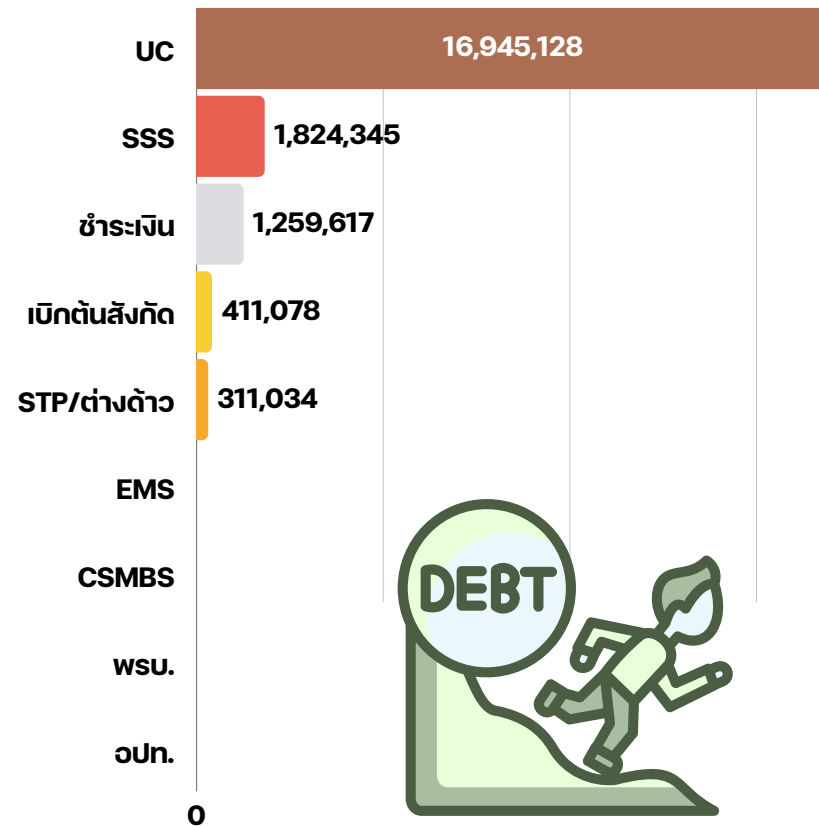
กลุ่ม BM ปี 2568 ใด	หน่วยบริการ	UC	CSMBS	SSS	จปท.	พสม.	ชำระเงิน	STP/ต่างดาว	เปิดต้นสังกัด	EMS	รวม
13	อุดธานี	674,004,685	72,348,385	80,288,662	43,829,066	13,187,217	768,014	5,423,015	5,206,489	195,150	<b>895,250,684</b>
11	กุมภวาปี	121,082,935	9,249,554	5,061,341	4,309,673	4,525,419	3,732,712	500,167	694,983	76,000	<b>149,232,783</b>
10	หนองหาน	23,345,895	5,527,393	1,612,815	1,690,719	1,287,338	2,589,566	45,682	70,807	72,000	<b>36,242,214</b>
10	รพ.บ้านดุง	24,266,763	4,564,614	429,924	1,635,347	1,613,172	1,033,734	101,151	97,927	17,650	<b>33,760,280</b>
10	บ้านดือ	13,646,787	4,579,191	2,482,885	1,877,774	839,118	3,947,383	156,339	7,257	600	<b>27,537,333</b>
10	เพ็ญ	10,772,105	3,736,607	1,454,703	1,059,384	403,554	1,995,660	-	13,611	25,700	<b>19,461,325</b>
7	วังสามหมอ	9,520,504	3,565,828	844,697	2,122,205	264,142	1,963,371	-	83,489	4,600	<b>18,368,836</b>
7	นุดจัน	5,484,225	1,423,200	908,861	1,059,021	137,923	340,925	-	-	18,000	<b>9,372,155</b>
7	น้ำโสม	4,537,935	1,005,467	389,984	616,341	124,333	705,769	11,809	-	10,200	<b>7,401,838</b>
7	หนองวัวซอ	3,933,660	1,060,662	376,374	527,995	86,638	899,888	-	-	-	<b>6,885,216</b>
6	โพนสะวาง	2,830,945	1,719,705	528,888	498,297	199,027	508,020	-	31,123	-	<b>6,316,004</b>
5	ศรีธาตุ	2,269,280	1,108,931	205,968	425,800	164,583	980,233	-	9,450	3,900	<b>5,168,145</b>
3	สร้างคอม	1,674,104	1,394,002	172,290	673,624	85,700	199,467	850	1,552	-	<b>4,201,589</b>
3	ทุ่งฝน	1,793,492	846,421	157,972	373,697	13,402	353,951	-	-	8,900	<b>3,547,834</b>
3	พิบูลย์รักษ์	2,134,961	699,748	219,363	340,216	18,758	89,155	-	-	-	<b>3,502,200</b>
3	ไชยวาน	1,959,539	378,251	203,844	230,719	24,970	442,317	-	-	-	<b>3,239,640</b>
2	หนองแสง	2,671,359	784,038	200,813	262,609	39,452	509,218	-	-	-	<b>4,467,489</b>
2	คูแก้ว	2,102,030	580,432	86,081	359,233	60,959	127,847	-	-	-	<b>3,316,582</b>
2	นาขุง	2,098,601	454,249	157,793	228,589	122,691	98,957	-	-	-	<b>3,160,879</b>
1	ประจักษ์ฯ	1,738,776	426,255	293,137	367,016	129,449	196,710	-	-	-	<b>3,151,342</b>
1	ห้วยเก็ง	233,202	1,633,745	170,452	501,652	16,470	54,023	-	-	-	<b>2,609,544</b>
	<b>รวม</b>	<b>912,101,783</b>	<b>117,086,677</b>	<b>96,246,844</b>	<b>62,988,977</b>	<b>23,344,313</b>	<b>21,536,919</b>	<b>6,239,013</b>	<b>6,216,687</b>	<b>432,700</b>	<b>1,246,193,913</b>



# ลูกหนี้ค่ารักษาพยาบาล ปี 2565 ลงไป คงเหลือ

ข้อมูล ณ 31 มี.ค. 68

ลูกหนี้ทุกสิทธิ ปี 2565 ลงไป  
รวม **20.75** ลบ. (1.67%)



no.	หน่วยบริการ	UC	SSS	ชำระเงิน	เบิกต้นสังกัด	STP/ต่างดาว	รวม
• 1	• จุฬรธานี	14,688,813	1,711,277	-	128,671	276,463	16,805,224
• 2	• บ้านดิว	449,979	113,068	1,259,617	-	30,002	1,852,665
• 3	• พิษณุ	1,179,583	-	-	-	-	1,179,583
• 4	• กุมภวาปี	466,412	-	-	282,407	4,569	753,388
• 5	• ประจักษ์ฯ	60,563	-	-	-	-	60,563
• 6	• หนองหาน	37,028	-	-	-	-	37,028
• 7	• ศรีธาตุ	27,854	-	-	-	-	27,854
• 8	• หนองวัวซอ	16,063	-	-	-	-	16,063
• 9	• พิบูลย์รักษ์	7,686	-	-	-	-	7,686
• 10	• น้ำโสม	5,600	-	-	-	-	5,600
• 11	• กุดจับ	5,253	-	-	-	-	5,253
• 12	• ห้วยเก็ง	295	-	-	-	-	295
<b>รวมทั้งสิ้น</b>		<b>16,945,128</b>	<b>1,824,345</b>	<b>1,259,617</b>	<b>411,078.00</b>	<b>311,034</b>	<b>20,751,202</b>

หมายเหตุ 1. ลูกหนี้ที่คาดว่าจะเรียกเก็บได้ ได้แก่ SSS, เบิกต้นสังกัด, STP/ต่างดาว  
2. ลูกหนี้ที่คาดว่าจะเรียกเก็บไม่ได้ ได้แก่ UC, ชำระเงินเอง

## สาเหตุลูกหนี้ฯ คงเหลือ

- กรณี sw.อุดรฯ
  - UC = ทั้งหมดเป็น นอก CUP ใน จ.
    - ปี 65 = 8.66 ลบ.
    - ปี 64 = 3.78 ลบ.
    - ปี 63 = 2.24 ลบ.
 ซึ่งอยู่ระหว่างดำเนินการปรับปรุงทางบัญชีให้เป็นไปตามระเบียบการเงิน
- ลูกหนี้ UC swช. เป็น UC นอก CUP ใน จ. อยู่ระหว่างติดตามจ่าย

## แนวทางติดตามลูกหนี้เก่า ปี 2565 ลงไป จ.อุดรธานี (ที่คาดว่าจะเรียกเก็บไม่ได้)

1. กำกับ ติดตาม ลูกหนี้สิทธิ UC รายหน่วยบริการ ทำการระทบยอด sw.ลูกหนี้-เจ้าหนี้ UC - OP นอก CUP (ในจังหวัด)
2. ติดตามสาเหตุลูกหนี้คงเหลือ เป็นลูกหนี้ที่เรียกเก็บแล้วแต่ยังไม่ได้รับการชำระ
3. ติดตาม การสอบทานและยืนยันยอดระหว่างกัน ของงานเรียกเก็บและนักบัญชี ทุกเดือน
4. ติดตามประกาศจากส่วนกลาง เพื่อกำหนดแนวทางปรับปรุงบัญชีให้เป็นไปตามระเบียบ สร.

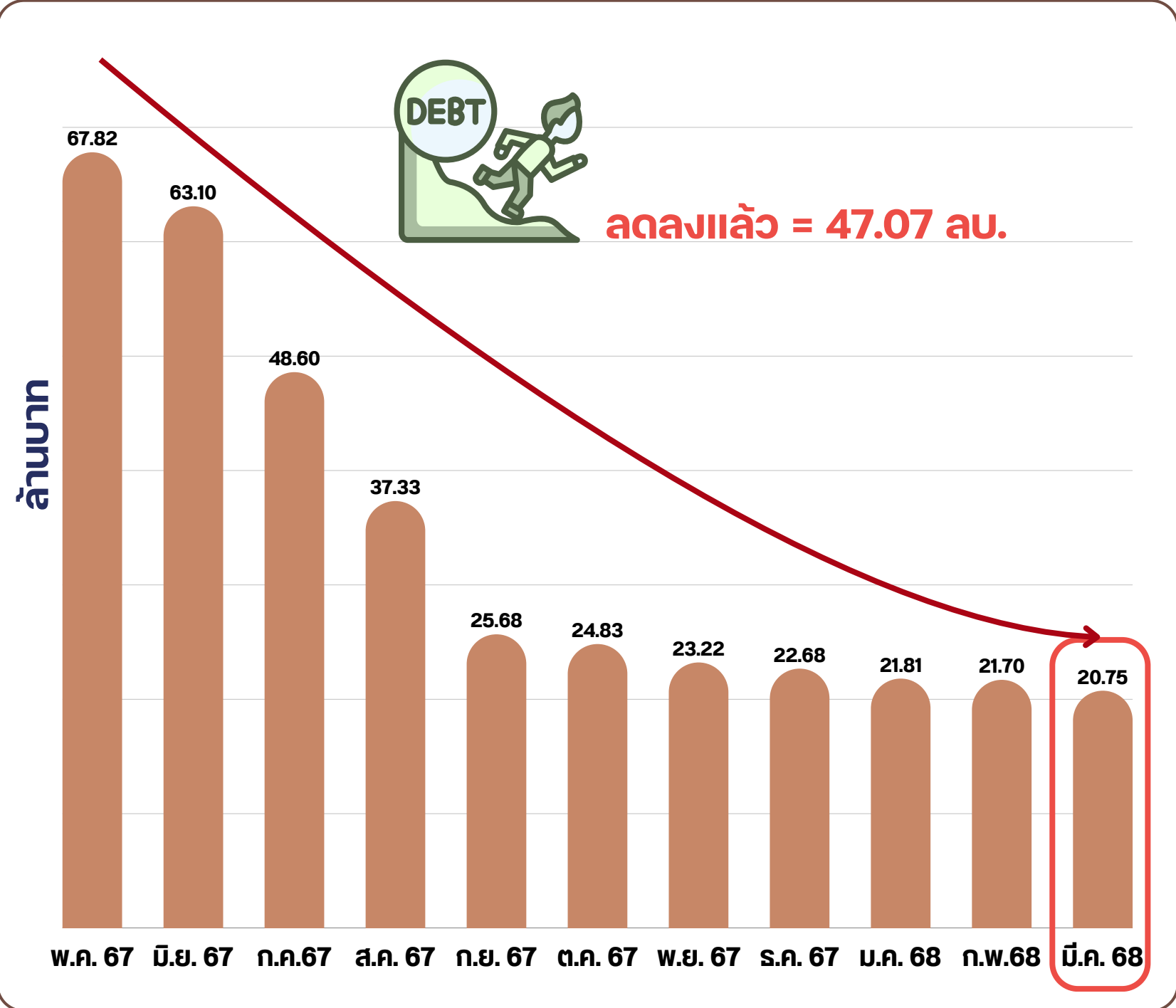


# แนวโน้มการบริหารจัดการลูกหนี้ ปี 2565 ลงไป จ.อุดรธานี

ข้อมูล ณ 31 มี.ค. 68

## แนวโน้มการบริหารจัดการลูกหนี้ ปี 2565 ลงไป จ.อุดรธานี

## ตารางเปรียบเทียบผลการบริหารจัดการลูกหนี้ ปี 2565 ลงไป เดือน มี.ค. กับ ก.พ. ราย SW.



no	หน่วยบริการ	65 ลงไป ณ ก.พ. 68	65 ลงไป ณ 31 มี.ค. 68	ยอดลดลง จากเดือนก่อน	ร้อยละ (ลดลง)
1	• อุดรธานี	17,495,859	16,805,224	690,635	3.95
2	• บ้านดือ	1,852,665	1,852,665	0	0.00
3	• พิษณุ	1,227,395	1,179,583	47,812	3.90
4	• กุมภวาปี	969,930	753,388	216,542	22.33
5	• ประจักษ์ฯ	60,563	60,563	1	0.00
6	• หนองหาน	37,028	37,028	0	0.00
7	• ศรีธาตุ	27,854	27,854	0	0.00
8	• หนองวัวซอ	16,063	16,063	0	0.00
9	• พิบูลย์รักษ์	7,686	7,686	0	0.00
10	• น้ำโสม	5,600	5,600	0	0.00
11	• กุดจับ	5,253	5,253	0	0.00
12	• ห้วยเก็ง	295	295	0	0.00
13	• สพร. บ้านดุง	1,870	0	1,870	100.00
<b>รวมทั้งสิ้น</b>		<b>21,708,061</b>	<b>20,751,202</b>	<b>956,859</b>	<b>4.41</b>

หมายเหตุ sw.ที่ไม่มีลูกหนี้ ปี 65 ลงไป เพิ่มขึ้นในเดือนนี้ คือ sws.บ้านดุง

## มาตรการ UD \* N

### 1. เพิ่มประสิทธิภาพการจัดเก็บรายได้

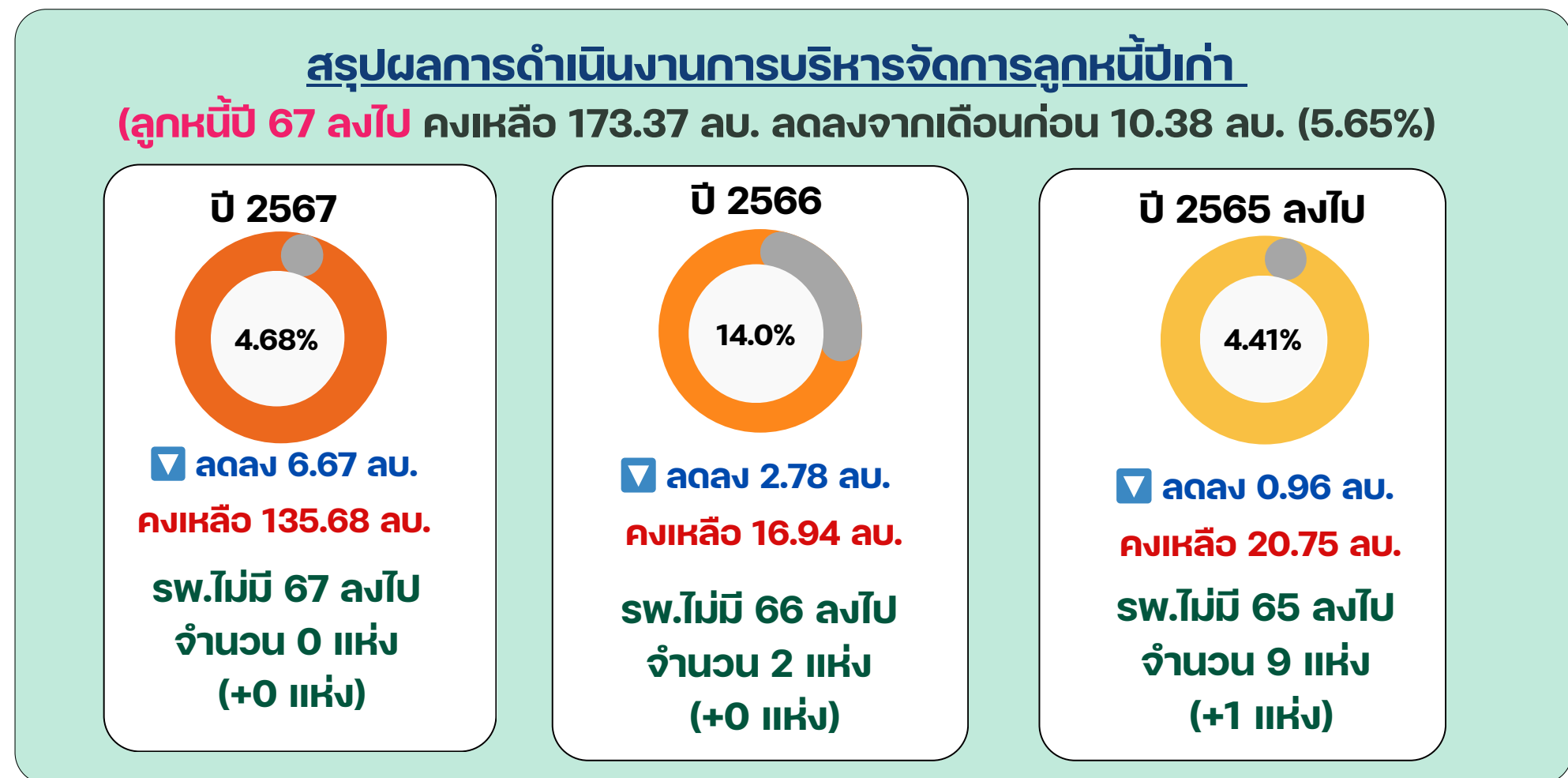
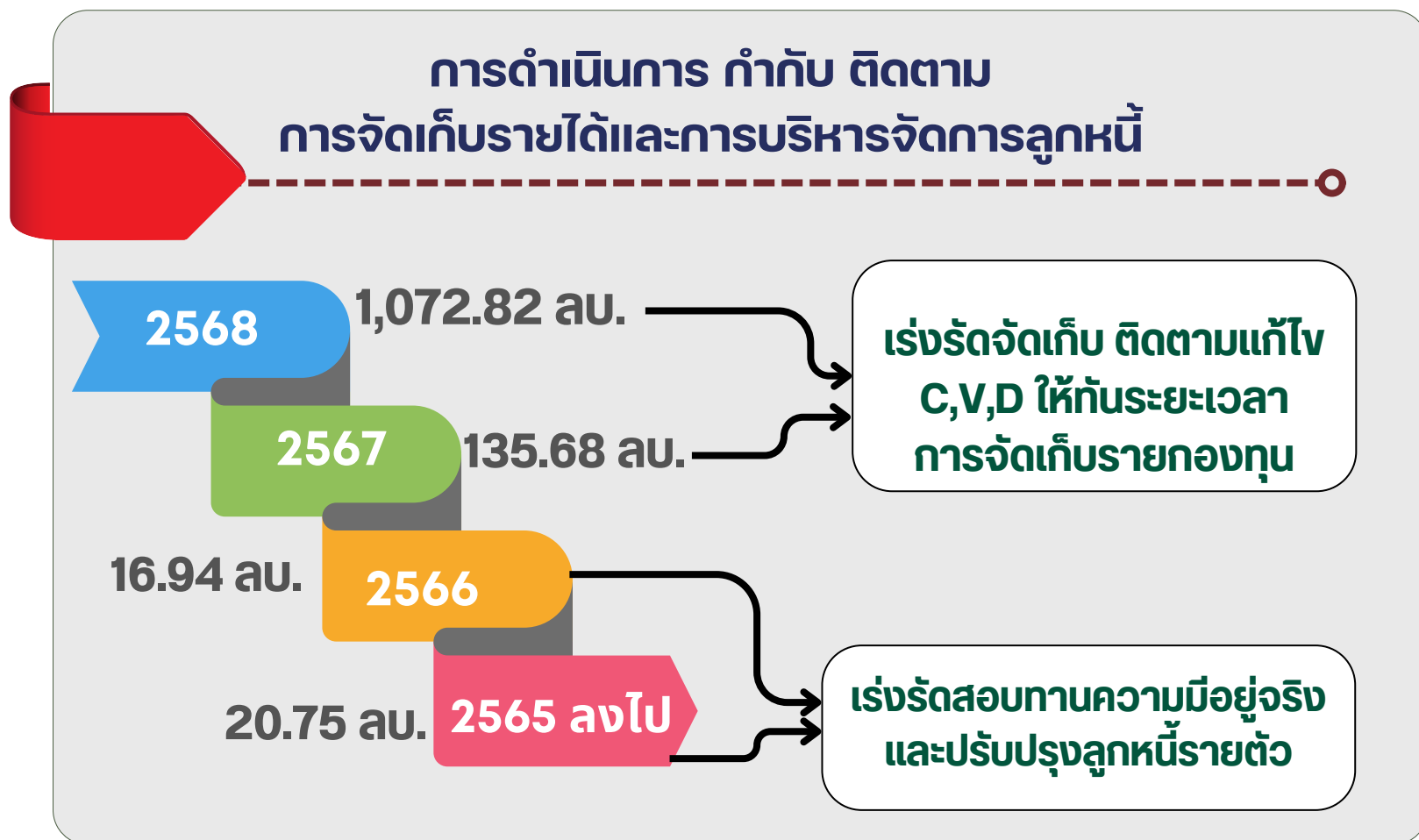
- กำกับ ติดตาม การเรียกเก็บรายกองทุน (OP/IP/PP)
- กำกับ ติดตาม ระยะเวลาต่อเฉลี่ยในการเรียกเก็บ
- ติดตามระยะเวลาการแก้ไขข้อมูล C,V,D น้อยกว่า 5 วัน

### 2. เพิ่มการบริหารจัดการลูกหนี้

- ติดตามการสอบทานและปรับปรุงลูกหนี้ระหว่างศูนย์จัดเก็บและนักบัญชี หน่วยบริการ ให้เป็นปัจจุบันทุกเดือน
- ประชุมติดตามความก้าวหน้า หน่วยบริการ ทุกไตรมาส

## GOALS เป้าหมาย ปีงบประมาณ 2568

ไตรมาส 1/68	ไตรมาส 2/68	ไตรมาส 3/68	ไตรมาส 4/68
1. รพ.ที่มีศูนย์จัดเก็บ รายได้คุณภาพ A ร้อยละ 75	1.รพ.ที่มีศูนย์จัดเก็บ รายได้คุณภาพ A ร้อยละ 90	1.รพ.ที่มีศูนย์จัดเก็บ รายได้คุณภาพ A ร้อยละ 100	1.รพ.ที่มีศูนย์จัดเก็บ รายได้คุณภาพ A ร้อยละ 100
2. รพ. ไม่มีลูกหนี้ฯ ปี 65 ลงไป ร้อยละ 60	2. รพ. ไม่มีลูกหนี้ฯ ปี 65 ลงไป ร้อยละ 70	2.1 รพ.ไม่มีลูกหนี้ฯ ปี 65 ลงไป ร้อยละ 80 2.2 รพ.ไม่มีลูกหนี้ฯ ปี 66 ลงไป ร้อยละ 20	2.1 รพ.ไม่มีลูกหนี้ฯ ปี 65 ลงไป ร้อยละ 100 2.2 รพ.ไม่มีลูกหนี้ฯ ปี 66 ลงไป คงเหลือ ร้อยละ 50



# สรุปการเบิกจ่าย Virtual Account ปีงบประมาณ 2568 (ข้อมูล ณ 18 เมษายน 2568)

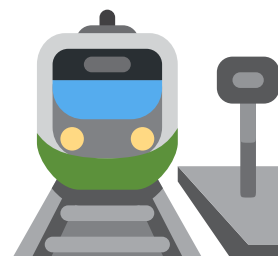
กัน VA ตามจ่าย นค.1  
Lab/ยูเอม / สมุนไพร  
ห้วยเก็ง/OP Anywhere

หน่วยบริการ	sw.เจ้าหนี	sw.เจ้าหนี											รวมเบิกจ่ายทั้งหมด	คงเหลือ VA
		sw.อุดรธานี	sw.กุดจับ	sw.หนองบัวซอ	sw.กุมภวาปี	sw.ห้วยเก็ง	sw.ศรีธาตุ	sw.บ้านดือ	sw.สร้างคอม	sw.หนองแสง	sw.บ้านดุง	sw.ประจักษ์		
• sw.อุดรธานี	2,517,288	-	74,800	147,170	1,350	-	600	55,300	4,870	9,400	4,200	27,000	324,690	2,192,598
• sw.กุดจับ	5,516,188	433,553	-	7,400	500	23,900	-	13,650	670	-	-	-	479,673	5,036,515
• sw.หนองบัวซอ	5,156,031	748,074	17,400	-	-	35,140	200	1,400	400	-	-	-	802,614	4,353,417
• sw.กุมภวาปี	6,528,226	884,422	1,200	2,400	-	203,700	-	5,950	800	2,600	-	24,200	1,125,272	5,402,954
• sw.ห้วยเก็ง	799,213	6,220	-	200	304,643	-	-	-	-	-	-	-	311,063	488,149
• sw.โนนสะอาด	5,640,528	455,249	800	540	216,610	42,620	-	2,800	200	3,000	-	200	722,019	4,918,510
• sw.หนองหาน	7,287,141	1,915,188	2,000	4,340	1,000	49,900	-	2,800	800	200	-	12,400	1,988,628	5,298,513
• sw.ทุ่งฝน	3,463,895	361,830	600	470	-	12,860	-	700	-	-	-	-	376,460	3,087,436
• sw.ไชยวาน	3,461,314	207,624	600	-	1,000	16,320	-	-	200	-	-	-	225,744	3,235,570
• sw.ศรีธาตุ	5,187,152	268,582	-	1,000	213,892	113,700	-	1,400	400	-	-	200	599,174	4,587,978
• sw.วังสามหมอ	3,656,452	118,120	800	600	289,133	19,600	200	1,400	400	-	-	200	430,452	3,226,000
• sw.บ้านดือ	5,778,678	1,016,434	7,200	1,600	-	190,200	-	-	270	-	-	400	1,216,104	4,562,574
• sw.น้ำโสม	3,568,097	216,898	1,600	1,000	-	54,220	-	198,800	600	-	-	400	473,518	3,094,579
• sw.เพ็ญ	7,174,667	334,923	4,400	6,540	-	12,320	-	7,000	7,820	-	-	-	373,003	6,801,664
• sw.สร้างคอม	3,369,538	429,122	200	600	-	8,000	-	1,400	-	-	-	200	439,522	2,930,016
• sw.หนองแสง	2,624,614	308,444	1,200	200	20,550	21,350	-	700	200	-	-	800	353,444	2,271,170
• sw.นาขุง	2,547,040	115,058	-	800	-	9,300	-	81,550	200	-	-	-	206,908	2,340,132
• sw.พิบูลย์รักษ์	2,595,873	493,654	200	200	-	28,560	-	1,750	-	-	-	-	524,364	2,071,509
• sw.บ้านดุง	5,115,963	869,425	800	1,400	-	114,600	-	7,350	9,670	-	-	800	1,004,045	4,111,919
• sw.ภูแก้ว	3,483,060	574,916	-	600	37,500	9,700	200	1,400	200	-	-	600	625,116	2,857,944
• sw.ประจักษ์	3,274,716	115,566	400	400	177,186	119,000	-	1,050	600	-	-	-	414,202	2,860,514
<b>รวม</b>	<b>88,745,675</b>	<b>9,873,300</b>	<b>114,200</b>	<b>177,460</b>	<b>1,263,365</b>	<b>1,084,990</b>	<b>1,200</b>	<b>386,400</b>	<b>28,300</b>	<b>15,200</b>	<b>4,200</b>	<b>67,400</b>	<b>13,016,015</b>	<b>75,729,660</b>

sw.ลูกหนี

- หมายเหตุ**
- เบิกจ่าย กรณี OP AE / OP Refer /Walk in ภายใน จังหวัด ค่ายมยา ค่าตรวจทางห้องปฏิบัติการ ยาสมุนไพรห้วยเก็ง
  - เบิกจ่ายเรียบร้อยแล้ว ทั้งหมด 7 งวด /กำลังอยู่ระหว่างดำเนินการเบิกจ่ายในงวดถัดไป (sw.กุมภวาปี, ห้วยเก็ง, ทุ่งฝน, ไชยวาน, ศรีธาตุ, น้ำโสม, เพ็ญ, หนองแสง, นาขุง, พิบูลย์รักษ์)
  - หน่วยบริการที่ส่งเอกสารเพื่อขอเบิกจ่าย (หนองหาน และบ้านดุง)
  - หน่วยบริการที่ยังไม่ดำเนินการเบิกจ่าย Virtual Account คือ โนนสะอาด, วังสามหมอ, ภูแก้ว
  - ดำเนินการเบิก-จ่าย แล้ว เป็นเงิน **13,016,014.80** บาท คงเหลือ Virtual Account **75,729,660.20** บาท

# สรุปการรับชดเชยรายกองทุน ปีงบ 2568 จ.อุดรธานี ข้อมูล ณ 31 มี.ค. 68



**2,331.58 ลว.**



no.	โรงพยาบาล	OP	IP	Central Reimburse	PP	กรมบัญชีกลาง	ประกันสังคม	อปท.	พสบ	แรงงานต่างด้าว/STP	EMS	อื่นๆ (เช่น ค่าระเงินเอง, I claim)	รวม
1	• อุดรธานี	6,572,845	484,577,664	241,355,035	4,329,895	434,692,785	74,611,544	119,509,844	24,940,184	3,067,021	1,487,050	155,312,183	1,550,456,051
2	• กุมภวาปี	3,089,519	92,888,462	12,476,286	2,853,792	36,308,240	9,597,130	12,712,907	2,939,620	322,960	736,600	9,193,704	183,119,220
3	• หนองหาน	7,109,368	35,709,521	7,334,938	1,234,400	17,814,459	6,684,486	3,786,134	1,807,775	39,770	487,550	9,085,635	91,094,036
4	• สพร. บ้านดุง	5,371,914	35,647,770	7,504,417	5,255,353	17,254,824	3,222,861	5,052,161	2,230,073	137,834	192,100	8,041,666	88,422,493
5	• บ้านดุง	3,749,538	33,826,942	11,676,329	4,092,072	16,494,012	3,366,500	4,036,799	2,243,626	50,513	309,150	5,722,940	85,568,421
6	• เพ็ญ	7,726,771	22,919,576	2,503,931	5,137,575	13,205,926	8,178,303	2,887,859	772,279	154,812	160,050	6,496,847	70,143,929
7	• วังสามหมอ	14,620,221	12,869,138	647,356	6,442,857	6,662,540	436,512	3,146,698	306,660	0	70,200	221,250	32,554,293
8	• กุดจับ	1,819,662	14,636,791	1,390,649	344,190	5,154,621	2,325,022	1,631,409	735,562	4,752	137,400	2,066,891	30,246,949
9	• น้ำโสม	457,773	13,235,387	2,069,696	2,384,661	4,812,248	1,200,386	1,010,193	274,944	21,861	54,450	1,490,784	27,012,383
10	• โนนสะอาด	1,095,173	12,811,191	824,863	1,819,479	3,572,791	845,967	1,025,088	220,116	19,575	236,800	1,189,388	23,660,431
11	• หนองวัวซอ	1,144,806	8,815,981	1,619,592	1,871,117	2,913,100	784,587	1,140,521	126,805	4,943	135,800	1,399,355	19,956,607
12	• ศรีธาตุ	1,059,414	7,524,920	1,007,768	1,103,530	5,711,542	1,017,216	1,186,588	200,723	11,754	57,750	543,004	19,424,209
13	• สว่างคอม	554,473	8,156,437	707,296	1,153,846	4,646,114	771,899	969,159	38,808	1,901	145,400	1,670,947	18,816,281
14	• พิบูลย์รักษ์	507,766	7,290,234	469,497	1,263,441	2,667,983	723,847	979,396	161,250	0	47,550	1,478,873	15,589,836
15	• ไชยวาน	661,993	6,099,381	820,678	1,704,766	1,962,936	694,351	596,000	151,932	8,400	128,850	1,215,800	14,045,088
16	• ประจักษ์ฯ	465,687	5,204,363	517,731	1,449,491	2,821,643	1,274,092	566,957	135,512	720	38,600	651,393	13,126,191
17	• หนองแสง	509,916	5,908,475	448,389	434,405	3,237,136	724,867	613,920	178,013	5,703	36,450	635,864	12,733,137
18	• นายูง	422,059	7,290,126	298,161	585,860	1,868,738	828,798	556,358	269,638	37,500	85,250	216,378	12,458,865
19	• กู่แก้ว	1,055,439	6,778,754	254,252	739,468	1,692,680	408,510	721,931	171,405	1,142	24,000	390,960	12,238,541
20	• ทุ่งฝน	882,714	5,089,839	727,170	257,090	2,114,200	375,641	893,446	112,425	9,514	145,950	869,483	11,477,473
21	• ห้วยเกิ้ง	1,629,522	603,524	228,682	237,944	6,385,525	257,438	1,115,388	50,952	0	0	213,860	10,722,836
<b>รวม</b>		<b>60,506,572</b>	<b>815,015,340</b>	<b>294,882,716</b>	<b>44,695,231</b>	<b>591,994,043</b>	<b>116,841,479</b>	<b>164,138,757</b>	<b>38,068,299</b>	<b>3,576,574</b>	<b>3,956,350</b>	<b>197,904,873</b>	<b>2,331,580,235</b>

ที่มา : รายงานสรุปยอดเงินรับชดเชยรายกองทุนหน่วยบริการ (1 ต.ค.67-31 มี.ค.68) ปีงบ 2568 สสจ.อุดรธานี

7. รายงานการโอนเงินชดเชยค่าบริการรายกองทุน ปีงบ 2568



# 7. รายงานการโอนเงินชดเชยค่าบริการสาธารณสุข ปีงบประมาณ 2568

ข้อมูล ณ 28 เม.ย. 2568

7. รายงานการโอนเงินชดเชยค่าบริการสาธารณสุข ปีงบประมาณ 2568

บริการ OPAE						
กลุ่ม	หน่วยบริการ	ประมาณการ ปีงบประมาณ 68	ค่าที่ควรเป็น ณ เม.ย. 68	ผลงานจริงปี 68 (ต.ค. 67 - 28 เม.ย. 68)	ส่วนต่าง (บาท)	สรุปผ่านเกณฑ์เป้าหมาย
13	• อุดรธานี	3,282,870.00	1,915,007.50	3,420,291.73	1,505,284.23	ผ่าน
11	• กุมภวาปี	359,957.00	209,974.92	212,772.69	2,797.77	ผ่าน
10	• เพ็ญ	713,101.00	415,975.58	543,346.05	127,370.47	ผ่าน
	• หนองหาน	381,017.00	222,259.92	239,719.86	17,459.94	ผ่าน
	• บ้านดัว	422,911.00	246,698.08	451,073.64	204,375.56	ผ่าน
	• บ้านดุง	842,670.00	491,557.50	254,153.55	- 237,403.95	ไม่ผ่าน
7	• วังสามหมอ	231,206.00	134,870.17	93,193.45	- 41,676.72	ไม่ผ่าน
	• หนองวัวซอ	279,704.00	163,160.67	92,943.50	- 70,217.17	ไม่ผ่าน
	• กุดจับ	237,056.00	138,282.67	44,931.75	- 93,350.92	ไม่ผ่าน
	• น้ำโสม	212,918.00	124,202.17	19,423.70	- 104,778.47	ไม่ผ่าน
6	• โนนสะอาด	184,928.00	107,874.67	74,086.25	- 33,788.42	ไม่ผ่าน
5	• ศรีธาตุ	162,893.00	95,020.92	49,634.25	- 45,386.67	ไม่ผ่าน
3	• พิบูลย์รักษ์	89,821.00	52,395.58	14,473.25	- 37,922.33	ไม่ผ่าน
	• สว่างคอม	210,640.00	122,873.33	19,665.75	- 103,207.58	ไม่ผ่าน
	• ไชยวาน	129,893.00	75,770.92	74,991.00	- 779.92	ไม่ผ่าน
	• กุ้งฝน	300,200.00	175,116.67	42,574.00	- 132,542.67	ไม่ผ่าน
2	• กุ้อแก้ว	40,197.00	23,448.25	19,550.75	- 3,897.50	ไม่ผ่าน
	• นาขุง	119,908.00	69,946.33	24,116.75	- 45,829.58	ไม่ผ่าน
	• หนองแสง	155,352.00	90,622.00	34,405.50	- 56,216.50	ไม่ผ่าน
1	• ประจักษ์	185,489.00	108,201.92	62,538.38	- 45,663.54	ไม่ผ่าน
	• ห้วยเก็ง	11,480.00	6,696.67	6,619.50	- 77.17	ไม่ผ่าน
<b>รวม</b>		<b>8,554,211.00</b>	<b>4,989,956.42</b>	<b>5,794,505.30</b>	<b>804,548.88</b>	<b>ผ่าน 5 แห่ง</b>

บริการแพทย์แผนไทย ยาสมุนไพร						
กลุ่ม	หน่วยบริการ	ประมาณการ ปีงบประมาณ 68	ค่าที่ควรเป็น ณ เม.ย. 68	ผลงานจริงปี 68 (ต.ค. 67 - 28 เม.ย. 68)	ส่วนต่าง (บาท)	สรุปผ่านเกณฑ์เป้าหมาย
13	• อุดรธานี	1,851,444.90	1,080,009.53	1,063,753.51	- 16,256.01	ไม่ผ่าน
11	• กุมภวาปี	1,248,806.37	728,470.38	1,265,736.42	537,266.04	ผ่าน
10	• เพ็ญ	1,540,104.42	898,394.25	1,116,079.40	217,685.16	ผ่าน
	• หนองหาน	2,787,446.11	1,626,010.23	1,463,185.35	- 162,824.88	ไม่ผ่าน
	• บ้านดัว	4,383,645.99	2,557,126.83	3,807,096.98	1,249,970.15	ผ่าน
	• บ้านดุง	1,327,652.33	774,463.86	2,190,398.46	1,415,934.60	ผ่าน
7	• วังสามหมอ	945,149.36	551,337.13	1,013,197.63	461,860.50	ผ่าน
	• หนองวัวซอ	1,578,481.63	920,780.95	1,896,535.65	975,754.70	ผ่าน
	• กุดจับ	462,851.08	269,996.46	473,914.63	203,918.17	ผ่าน
	• น้ำโสม	1,094,251.86	638,313.59	1,058,214.28	419,900.70	ผ่าน
6	• โนนสะอาด	1,071,026.48	624,765.45	353,533.87	- 271,231.58	ไม่ผ่าน
5	• ศรีธาตุ	565,390.77	329,811.28	811,804.14	481,992.86	ผ่าน
3	• พิบูลย์รักษ์	293,846.91	171,410.70	309,263.52	137,852.82	ผ่าน
	• สว่างคอม	400,027.72	233,349.50	228,620.38	- 4,729.12	ไม่ผ่าน
	• ไชยวาน	424,501.46	247,625.85	457,019.11	209,393.26	ผ่าน
	• กุ้งฝน	821,873.92	479,426.45	656,583.50	177,157.05	ผ่าน
2	• กุ้อแก้ว	961,413.61	560,824.61	889,433.15	328,608.54	ผ่าน
	• นาขุง	2,035,998.76	1,187,665.94	850,327.59	- 337,338.35	ไม่ผ่าน
	• หนองแสง	252,563.43	147,328.67	154,839.50	7,510.83	ผ่าน
1	• ประจักษ์	1,793,503.02	1,046,210.10	595,426.04	- 450,784.06	ไม่ผ่าน
	• ห้วยเก็ง	167,322.37	97,604.72	193,959.25	96,354.53	ผ่าน
<b>รวม</b>		<b>26,007,302.50</b>	<b>15,170,926.46</b>	<b>20,848,922.36</b>	<b>5,677,995.90</b>	<b>ผ่าน 15 แห่ง</b>



# 7. รายงานการโอนเงินชดเชยค่าบริการรายกองทุน ปีงบประมาณ 2568

ข้อมูล ณ 28 เม.ย. 2568

7. รายงานการโอนเงินชดเชยค่าบริการรายกองทุน ปีงบประมาณ 2568

บริการ Telemed						
กลุ่ม	หน่วยบริการ	ประมาณการ ปีงบประมาณ 68	ค่าที่ควรเป็น ณ เม.ย. 68	ผลงานจริงปี 68 (ต.ค. 67 - 28 เม.ย. 68)	ส่วนต่าง (บาท)	สรุปผ่านเกณฑ์ เป้าหมาย
13	• อุดรธานี	3,282,870.00	77,665.00	54,050.00	- 23,615.00	ไม่ผ่าน
11	• กุมภวาปี	359,957.00	94,508.75	11,050.00	- 83,458.75	ไม่ผ่าน
10	• เพ็ญ	713,101.00	673.75	171,400.00	170,726.25	ผ่าน
	• หนองหาน	381,017.00	39,843.42	25,900.00	- 13,943.42	ไม่ผ่าน
	• บ้านดือ	422,911.00	18,313.75	27,100.00	8,786.25	ผ่าน
	• บ้านดุง	842,670.00	41,160.00	36,700.00	- 4,460.00	ไม่ผ่าน
7	• วังสามหมอ	231,206.00	168,223.42	121,750.00	- 46,473.42	ไม่ผ่าน
	• หนองวัวซอ	279,704.00	94,998.75	301,250.00	206,251.25	ผ่าน
	• กุดจับ	237,056.00	104,308.75	121,000.00	16,691.25	ผ่าน
	• น้ำโสม	212,918.00	23,642.50	18,450.00	- 5,192.50	ไม่ผ่าน
6	• โนนสะอาด	184,928.00	9,616.25	54,500.00	44,883.75	ผ่าน
5	• ศรีธาตุ	162,893.00	41,680.92	1,950.00	- 39,730.92	ไม่ผ่าน
3	• พิบูลย์รักษ์	89,821.00	5,696.25	8,200.00	2,503.75	ผ่าน
	• สร้างคอม	210,640.00	22,295.00	50.00	- 22,245.00	ไม่ผ่าน
	• ไชยวาน	129,893.00	15,894.67	12,900.00	- 2,994.67	ไม่ผ่าน
	• ทุ่งฝน	300,200.00	22,815.92	2,400.00	- 20,415.92	ไม่ผ่าน
2	• กู่แก้ว	40,197.00	20,702.50	35,050.00	14,347.50	ผ่าน
	• นาขุง	119,908.00	20,610.92	15,000.00	- 5,610.92	ไม่ผ่าน
	• หนองแสง	155,352.00	14,761.25	38,950.00	24,188.75	ผ่าน
1	• ประจักษ์	185,489.00	13,505.92	400.00	- 13,105.92	ไม่ผ่าน
	• ห้วยเก็ง	11,480.00	56,258.42	22,100.00	- 34,158.42	ไม่ผ่าน
<b>รวม</b>		<b>8,554,211.00</b>	<b>907,176.08</b>	<b>1,080,150.00</b>	<b>172,973.92</b>	<b>ผ่าน 8 แห่ง</b>

บริการผู้ป่วยประคับประคอง (Palliative Care)						
กลุ่ม	หน่วยบริการ	ประมาณการ ปีงบประมาณ 68	ค่าที่ควรเป็น ณ เม.ย. 68	ผลงานจริงปี 68 (ต.ค. 67 - 28 เม.ย. 68)	ส่วนต่าง (บาท)	สรุปผ่านเกณฑ์ เป้าหมาย
13	• อุดรธานี	1,851,444.90	908,184.38	666,750.00	- 241,434.38	ไม่ผ่าน
11	• กุมภวาปี	1,248,806.37	642,030.16	604,000.00	- 38,030.16	ไม่ผ่าน
10	• เพ็ญ	1,540,104.42	680,640.63	699,500.00	18,859.38	ผ่าน
	• หนองหาน	2,787,446.11	896,853.13	509,250.00	- 387,603.13	ไม่ผ่าน
	• บ้านดือ	4,383,645.99	865,768.75	807,500.00	- 58,268.75	ไม่ผ่าน
	• บ้านดุง	1,327,652.33	1,409,821.88	466,250.00	- 943,571.88	ไม่ผ่าน
7	• วังสามหมอ	945,149.36	596,115.63	165,500.00	- 430,615.63	ไม่ผ่าน
	• หนองวัวซอ	1,578,481.63	487,856.25	606,250.00	118,393.75	ผ่าน
	• กุดจับ	462,851.08	1,010,012.50	518,000.00	- 492,012.50	ไม่ผ่าน
	• น้ำโสม	1,094,251.86	196,306.25	114,250.00	- 82,056.25	ไม่ผ่าน
6	• โนนสะอาด	1,071,026.48	673,290.63	329,750.00	- 343,540.63	ไม่ผ่าน
5	• ศรีธาตุ	565,390.77	565,031.25	559,000.00	- 6,031.25	ไม่ผ่าน
3	• พิบูลย์รักษ์	293,846.91	702,537.50	204,750.00	- 497,787.50	ไม่ผ่าน
	• สร้างคอม	400,027.72	852,140.63	315,250.00	- 536,890.63	ไม่ผ่าน
	• ไชยวาน	424,501.46	655,068.75	398,750.00	- 256,318.75	ไม่ผ่าน
	• ทุ่งฝน	821,873.92	365,815.63	465,750.00	99,934.38	ผ่าน
2	• กู่แก้ว	961,413.61	376,687.50	132,000.00	89,000.00	ผ่าน
	• นาขุง	2,035,998.76	335,037.50	89,000.00	- 246,037.50	ไม่ผ่าน
	• หนองแสง	252,563.43	321,562.50	100,000.00	- 221,562.50	ไม่ผ่าน
1	• ประจักษ์	1,793,503.02	141,640.63	211,250.00	69,609.38	ผ่าน
	• ห้วยเก็ง	167,322.37	-	-	-	-
<b>รวม</b>		<b>26,007,302.50</b>	<b>12,682,402.03</b>	<b>7,962,750.00</b>	<b>- 4,719,652.03</b>	<b>ผ่าน 5 แห่ง</b>

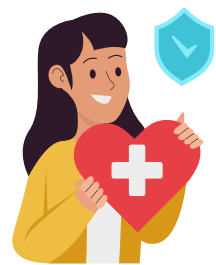


# 7. รายงานการโอนเงินชดเชยค่าบริการรายกองทุน ปีงบประมาณ 2568

ตารางชดเชยค่าบริการหญิงตั้งครรภ์ (ANC/Dent/Lab/US) รายโรงพยาบาล จังหวัดอุดรธานี

ข้อมูล ณ 28 เม.ย. 2568

กลุ่ม	หน่วยบริการ	ประมาณการ ปีงบ 68	ค่าที่ควรเป็น ณ เม.ย. 68	ผลงานจริงปี 68 (ต.ค. 67 - 28 เม.ย. 68)			ส่วนต่าง	สรุปผ่านเกณฑ์เป้าหมาย
				sw.	sw.สต.	รวม		
13	• อุดรธานี,สพค.	6,505,107.00	3,794,645.75	3,508,340	234,350.00	3,742,690.00	- 51,955.75	ไม่ผ่าน
11	• กุมภวาปี,สพท.	2,141,507.00	1,249,212.42	999,920.00	130,420.00	1,130,340.00	- 118,872.42	ไม่ผ่าน
10	• เพ็ญ,สพช.	1,131,827.00	660,232.42	602,860.00	491,070.00	1,093,930.00	433,697.58	ผ่าน
	• หนองหาน,สพช.	1,918,298.00	1,119,007.17	920,860.00	313,880.00	1,234,740.00	115,732.83	ผ่าน
	• บ้านดือ,สพช.	1,554,158.00	906,592.17	883,320.00	260,440.00	1,143,760.00	237,167.83	ผ่าน
	• บ้านดุง,สพร.	2,148,825.00	1,253,481.25	1,095,830.00	358,460.00	1,454,290.00	200,808.75	ผ่าน
7	• วังสามหมอ,สพช.	670,373.00	391,050.92	387,680.00	158,360.00	546,040.00	154,989.08	ผ่าน
	• หนองวัวซอ,สพช.	474,128.00	276,574.67	217,750.00	191,120.00	408,870.00	132,295.33	ผ่าน
	• กุดจับ,สพช.	596,274.00	347,826.50	321,030.00	194,780.00	515,810.00	167,983.50	ผ่าน
	• น้ำโสม,สพช.	998,235.00	582,303.75	516,130.00	165,990.00	682,120.00	99,816.25	ผ่าน
6	• โนนสะอาด,สพช.	613,820.00	358,061.67	275,110.00	14,010.00	289,120.00	- 68,941.67	ไม่ผ่าน
	• ศรีธาตุ,สพช.	471,083.00	274,798.42	201,780.00	85,980.00	287,760.00	12,961.58	ผ่าน
5	• พิบูลย์รักษ์,สพช.	326,834.00	190,653.17	165,880.00	81,040.00	246,920.00	56,266.83	ผ่าน
	• สร้างคอม,สพช.	311,441.00	181,673.92	185,080.00	77,560.00	262,640.00	80,966.08	ผ่าน
	• โขยวาน,สพช.	459,911.00	268,281.42	313,820.00	137,910.00	451,730.00	183,448.58	ผ่าน
	• กุ่มฝน,สพช.	189,063.00	110,286.75	141,560.00	59,560.00	201,120.00	90,833.25	ผ่าน
2	• กู่แก้ว,สพช.	376,856.00	219,832.67	175,000.00	43,240.00	218,240.00	- 1,592.67	ไม่ผ่าน
	• นายูง,สพช.	613,578.00	357,920.50	296,740.00	73,300.00	370,040.00	12,119.50	ผ่าน
	• หนองแสง,สพช.	280,119.00	163,402.75	146,160.00	12,960.00	159,120.00	- 4,282.75	ไม่ผ่าน
1	• ประจักษ์ศิลปาคม,สพช.	171,812.00	100,223.67	92,970.00	68,480.00	161,450.00	61,226.33	ผ่าน
	• ห้วยเกิ้ง,สพช.	10,962.00	6,394.50	-	5,760.00	5,760.00	- 634.50	ไม่ผ่าน
<b>รวม</b>		<b>21,964,211.00</b>	<b>12,812,456.42</b>	<b>11,447,820.00</b>	<b>3,158,670.00</b>	<b>14,606,490.00</b>	<b>1,794,033.58</b>	<b>ผ่าน 15 แห่ง</b>



# ผลการดำเนินงาน ประกันสังคม รายหน่วยบริการ ปีงบประมาณ 2568

ข้อมูล ณ 31 มี.ค. 2568

กลุ่ม	หน่วยบริการ	ผลการดำเนินงาน ปีงบประมาณ 2567	เป้าหมาย ปีงบประมาณ 2568	ค่าที่ควรเป็น (ณ 31 มี.ค. 68)	ผลการดำเนินงาน ปีงบประมาณ 2568 (1 ต.ค. 68 - 31 มี.ค 68)	ส่วนต่าง
13	• อุดรธานี,สพศ.	331,912,308.07	348,507,923.47	174,253,961.74	177,843,159.32	3,589,197.58
11	• กุมภวาปี,สพท.	26,003,653.09	27,303,835.74	13,651,917.87	19,462,497.60	5,810,579.73
10	• เพ็ญ,สพช.	10,236,275.78	10,748,089.57	5,374,044.78	4,619,964.57	- 754,080.21
	• หนองหาน,สพช.	10,851,048.52	11,393,600.95	5,696,800.47	6,314,641.33	617,840.86
	• บ้านดือ,สพช.	10,868,567.22	11,411,995.58	5,705,997.79	5,800,875.25	94,877.46
	• บ้านดุง,สพช.	11,871,155.75	12,464,713.54	6,232,356.77	5,743,629.70	- 488,727.07
7	• วังสามหมอ,สพช.	3,514,569.83	3,690,298.32	1,845,149.16	1,749,462.44	- 95,686.72
	• หนองบัวซอ,สพช.	2,694,950.45	2,829,697.97	1,414,848.99	1,547,043.06	132,194.07
	• กุดจับ,สพช.	4,935,323.16	5,182,089.32	2,591,044.66	2,875,055.47	284,010.81
	• น้ำโสม,สพช.	3,305,260.01	3,470,523.01	1,735,261.51	1,585,560.26	- 149,701.25
6	• โนนสะอาด,สพช.	2,031,977.00	2,133,575.85	1,066,787.93	1,022,171.00	- 44,616.93
5	• ศรีธาตุ,สพช.	1,954,712.00	2,052,447.60	1,026,223.80	1,253,093.00	226,869.20
3	• พิบูลย์รักษ์,สพช.	1,477,336.00	1,551,202.80	775,601.40	869,068.55	93,467.15
	• สว่าง,สพช.	1,246,587.00	1,308,916.35	654,458.18	1,253,093.00	598,634.83
	• ไชยวาน,สพช.	1,714,913.50	1,800,659.18	900,329.59	830,035.00	- 70,294.59
	• กุ่มฝน,สพช.	1,352,955.27	1,420,603.03	710,301.52	737,949.63	27,648.11
2	• กุ้อแก้ว,สพช.	1,553,443.67	1,631,115.85	815,557.93	639,194.52	- 176,363.41
	• นาขุง,สพช.	1,616,177.00	1,696,985.85	848,492.93	731,539.00	- 116,953.93
	• หนองแสง,สพช.	1,777,520.70	1,866,396.74	933,198.37	790,627.89	- 142,570.48
1	• ประจักษ์ศิลปาคม,สพช.	1,592,616.61	1,672,247.44	836,123.72	954,650.34	118,526.62
	• ห้วยเกิ้ง,สพช.	720,848.00	756,890.40	378,445.20	475,741.00	97,295.80
<b>รวม</b>		<b>433,232,198.63</b>	<b>454,893,808.56</b>	<b>227,446,904.28</b>	<b>237,099,051.93</b>	<b>9,652,147.65</b>

# การกำกับติดตามกองทุนย่อย รายโรงพยาบาล

กองทุนผู้ป่วยใน (IP Normal) เดือน มีนาคม 2568 งวด 6803

กลุ่ม	รหัส	โรงพยาบาล	ประมาณการ รายรับ IP หลัง ปรับลดค่าแรง ปีงบประมาณ 2568	ประมาณการ รายรับงบ IP หลัง ปรับลดค่าแรง เฉลี่ย/เดือน ที่ควร ทำได้	ชดเชยก่อนปรับ ลดค่าแรง	จำนวนเงินปรับ ลดค่าแรง IP มี.ค. 2568	จำนวนเงินที่ได้รับ ชดเชยหลังปรับลด ค่าแรง สปสช.โอน ณ 11 เม.ย.2568	ผลต่างรายได้ เปรียบเทียบ ประมาณการ/เดือน
รพศ.A B>1,000	10671	อุดรธานี,รพศ.	615,765,795.93	51,313,816.33	99,211,340.24	38,504,573.84	60,706,766.40	9,392,950.07
รพท. S B≤ 400	11015	กุมภวาปี,รพท.	107,718,671.16	8,976,555.93	28,925,612.73	6,620,674.55	22,304,938.18	13,328,382.25
รพท. M2 B>100	11018	หนองหาน, รพช.	55,030,065.38	4,585,838.78	9,180,910.71	2,680,222.49	6,500,688.22	1,914,849.44
	11023	บ้านฝ้อ,รพช.	44,767,247.23	3,730,603.94	7,038,047.69	2,439,178.62	4,598,869.07	868,265.13
	11025	เพ็ญ,รพช.	32,175,547.89	2,681,295.66	5,662,695.12	1,803,198.30	3,859,496.82	1,178,201.16
	11446	บ้านดุง,รพร.	57,440,353.08	4,786,696.09	8,171,311.81	2,261,491.89	5,909,819.92	1,123,123.83
รพช. F1 P 50,000 -100,000	11013	กุดจับ,รพช.	13,795,020.79	1,149,585.07	2,744,573.10	723,016.81	2,021,556.29	871,971.22
รพช. F1 P≤ 50,000	11014	หนองวัวซอ,รพช.	12,384,324.76	1,032,027.06	2,150,303.10	854,727.74	1,295,575.36	263,548.30
	11022	วังสามหมอ,รพช.	16,203,187.12	1,350,265.59	2,943,710.63	880,370.86	2,063,339.77	713,074.18
รพช. F2 P 30,000 -60,000	11017	โนนสะอาด,รพช.	12,950,167.86	1,079,180.66	1,695,891.84	705,664.43	990,227.41	-88,953.25
	11021	ศรีธาตุ,รพช.	9,717,479.79	809,789.98	1,573,590.34	683,824.51	889,765.83	79,975.85
	11024	น้ำโสม,รพช.	19,068,401.89	1,589,033.49	2,937,336.38	941,352.18	1,995,984.20	406,950.71
รพช. F2 P≤ 30,000	11026	สร้างคอม,รพช.	7,110,968.11	592,580.68	923,646.98	300,892.20	622,754.78	30,174.10
	11020	ไชยวาน,รพช.	7,097,228.36	591,435.70	1,587,929.50	290,236.24	1,297,693.26	706,257.56
	11019	ทุ่งฝน,รพช.	8,450,504.09	704,208.67	1,409,887.84	474,727.08	935,160.76	230,952.09
	11028	นาูง,รพช.	8,109,109.32	675,759.11	1,810,515.49	406,235.82	1,404,279.67	728,520.56
	25058	กู่แก้ว,รพช.	7,534,524.23	627,877.02	1,457,421.87	332,793.39	1,124,628.48	496,751.46
	11029	พิบูลย์รักษ์,รพช.	8,326,487.31	693,873.94	1,644,036.23	543,291.26	1,100,744.97	406,871.03
	11027	หนองแสง,รพช.	5,802,691.37	483,557.61	1,416,439.40	408,433.06	1,008,006.34	524,448.73
รพช. F3 P 15,000 -25,000	25059	ประจักษ์ศิลปาคม,รพช.	7,601,615.32	633,467.94	1,480,456.37	301,529.89	1,178,926.48	545,458.54
รพช. F3 P≤ 15,000	11016	ห้วยเกิ้ง,รพช.	0.00	0.00	0.00	0.00	0.00	0.00
		รวมทั้งหมด	1,057,049,390.99	88,087,449.25	183,965,657.37	62,156,435.16	121,809,222.21	33,721,772.96

# การกำกับติดตามกองทุนย่อย รายโรงพยาบาล

กองทุนผู้ป่วยใน (IP Normal) เดือน ตุลาคม 2567 - มีนาคม 2568

กลุ่ม	รหัส	โรงพยาบาล	ประมาณการรายรับ IP หลังปรับลดค่าแรง ปี งบ 2568	ประมาณการรายรับ IP หลังปรับลดค่าแรง 6 เดือน	รับชดเชย 6 เดือน (ต.ค.2567 - มี.ค. 2568)	ผลต่างรับชดเชย เทียบประมาณการ รายรับ/ 6 เดือน
รพศ. A B>1,000	10671	อุดรธานี,รพศ.	615,765,795.93	307,882,897.97	320,495,298.64	12,612,400.68
รพท. S B≤ 400	11015	กุมภวาปี,รพท.	107,718,671.16	53,859,335.58	81,907,731.76	28,048,396.18
รพท. M2 B>100	11018	หนองหาน, รพช.	55,030,065.38	27,515,032.69	37,869,693.89	10,354,661.20
	11023	บ้านฝ้อ,รพช.	44,767,247.23	22,383,623.62	28,446,691.50	6,063,067.89
	11025	เพ็ญ,รพช.	32,175,547.89	16,087,773.95	19,541,438.29	3,453,664.35
	11446	บ้านดุง,รพร.	57,440,353.08	28,720,176.54	36,322,582.90	7,602,406.36
รพช. F1 P 50,000 -100,000	11013	กุดจับ,รพช.	13,795,020.79	6,897,510.40	12,949,028.64	6,051,518.25
รพช. F1 P≤ 50,000	11014	หนองวัวซอ,รพช.	12,384,324.76	6,192,162.38	6,837,258.80	645,096.42
	11022	วังสามหมอ,รพช.	16,203,187.12	8,101,593.56	12,047,605.88	3,946,012.32
รพช. F2 P 30,000 -60,000	11017	โนนสะอาด,รพช.	12,950,167.86	6,475,083.93	8,356,938.44	1,881,854.51
	11021	ศรีธาตุ,รพช.	9,717,479.79	4,858,739.90	6,365,590.18	1,506,850.29
	11024	น้ำโสม,รพช.	19,068,401.89	9,534,200.95	9,778,586.73	244,385.79
รพช. F2 P≤ 30,000	11026	สร้างคอม,รพช.	7,110,968.11	3,555,484.06	6,580,707.93	3,025,223.88
	11020	ไชยวาน,รพช.	7,097,228.36	3,548,614.18	5,217,716.87	1,669,102.69
	11019	ทุ่งฝน,รพช.	8,450,504.09	4,225,252.05	4,439,639.03	214,386.98
	11028	นาูง,รพช.	8,109,109.32	4,054,554.66	8,029,361.04	3,974,806.38
	25058	กู่แก้ว,รพช.	7,534,524.23	3,767,262.12	5,667,680.93	1,900,418.82
	11029	พิบูลย์รักษ์,รพช.	8,326,487.31	4,163,243.66	6,172,074.40	2,008,830.75
	11027	หนองแสง,รพช.	5,802,691.37	2,901,345.69	5,555,987.58	2,654,641.90
รพช. F3 P 15,000 -25,000	25059	ประจักษ์ศิลปาคม,รพช.	7,601,615.32	3,800,807.66	4,952,440.04	1,151,632.38
รพช. F3 P≤ 15,000	11016	ห้วยเกิ้ง,รพช.	0.00	0.00	75,948.37	75,948.37
		รวมทั้งหมด	1,057,049,390.99	528,524,695.50	627,610,001.84	99,085,306.35

# ผลการดำเนินงาน Sum.AdjRW รายหน่วยบริการ เดือนตุลาคม 2567 - มีนาคม 2568

ข้อมูล ณ 24 เมษายน 2568

หน่วยบริการ	ผลงาน ปี 2568 เปรียบเทียบ Sum.AdjRW ค่ากลางกลุ่ม ปีงบ 2567 เป้าหมายเพิ่มขึ้น ร้อยละ 5					ผลงาน ปี 2568 เปรียบเทียบ ผลงาน ปี 2567 เป้าหมายเพิ่มขึ้น ร้อยละ 5					
	Sum.AdjRW ค่ากลางกลุ่ม ปีงบ 67	เป้าหมายทั้งปี ปีงบ68 เพิ่มจากค่ากลาง 5%	ค่าที่ควรเป็น (6 เดือน)	ผลการดำเนินงาน ต.ค.67 - มี.ค.68	สรุป	ผลการดำเนินงาน ปีงบ 2567	เป้าหมายทั้งปี ปีงบ68 เพิ่มจากผลงาน 5%	ค่าที่ควรเป็น (6 เดือน)	ผลการดำเนินงาน ต.ค.67 - มี.ค.68	สรุป	
• อุดรธานี,สพศ.	197,088.48	206,942.90	103,471.45	101,730.00	ไม่ผ่าน	204,501.56	214,726.64	107,363.32	101,730.00	ไม่ผ่าน	
• กุมภวาปี,สพท.	32,249.78	33,862.27	16,931.14	17,296.30	ผ่าน	30,474.39	31,998.11	15,999.06	17,296.30	ผ่าน	
• กุดจับ,สพช.	4,869.80	5,113.29	2,556.65	2,100.87	ไม่ผ่าน	3,494.21	3,668.92	1,834.46	2,100.87	ผ่าน	
• หนองบัวบ่อ,สพช.	3,281.92	3,446.02	1,723.01	1,414.64	ไม่ผ่าน	3,278.74	3,442.68	1,721.34	1,414.64	ไม่ผ่าน	
• วังสามหมอ,สพช.		3,446.02	1,723.01	2,249.50	ผ่าน	4,388.90	4,608.35	2,304.18	2,249.50	ไม่ผ่าน	
• โนนสะอาด,สพช.	2,599.54	2,729.52	1,364.76	1,536.50	ผ่าน	3,020.36	3,171.38	1,585.69	1,536.50	ไม่ผ่าน	
• ศรีธาตุ,สพช.		2,729.52	1,364.76	1,386.42	ผ่าน	2,232.44	2,344.06	1,172.03	1,386.42	ผ่าน	
• น้ำโสม,สพช.		2,729.52	1,364.76	1,972.69	ผ่าน	4,010.70	4,211.24	2,105.62	1,972.69	ไม่ผ่าน	
• หนองหาน, สพช.		11,083.15	5,541.58	8,158.58	ผ่าน	14,313.08	15,028.73	7,514.37	8,158.58	ผ่าน	
• บ้านดือ,สพช.	10,555.38	11,083.15	5,541.58	6,474.60	ผ่าน	11,548.47	12,125.89	6,062.95	6,474.60	ผ่าน	
• เพ็ญ,สพช.		11,083.15	5,541.58	4,337.88	ไม่ผ่าน	7,979.98	8,378.98	4,189.49	4,337.88	ผ่าน	
• บ้านดุง,สพช.		11,083.15	5,541.58	7,381.65	ผ่าน	13,302.37	13,967.49	6,983.75	7,381.65	ผ่าน	
• พิบูลย์รักษ์,สพช.		1,821.99	911.00	1,058.80	ผ่าน	1,845.28	1,937.54	968.77	1,058.80	ผ่าน	
• หนองแสง,สพช.	1,735.23	1,821.99	911.00	967.04	ผ่าน	1,640.35	1,722.37	861.19	967.04	ผ่าน	
• สร้างคอม,สพช.		1,821.99	911.00	1,204.87	ผ่าน	1,584.95	1,664.20	832.10	1,204.87	ผ่าน	
• ไชยวาน,สพช.		1,821.99	911.00	835.58	ไม่ผ่าน	1,495.05	1,569.80	784.90	835.58	ผ่าน	
• ทุ่งฝน,สพช.		1,821.99	911.00	829.38	ไม่ผ่าน	1,841.50	1,933.58	966.79	829.38	ไม่ผ่าน	
• กุ้อแก้ว,สพช.		1,821.99	911.00	884.20	ไม่ผ่าน	1,530.23	1,606.74	803.37	884.20	ผ่าน	
• นาขุ่น,สพช.		1,821.99	911.00	1,236.66	ผ่าน	2,345.69	2,462.97	1,231.49	1,236.66	ผ่าน	
• ประจักษ์ฯ,สพช.		1142.31	1,199.43	599.72	746.89	ผ่าน	1,421.25	1,492.31	746.16	746.89	ผ่าน
• ห้วยเกิ้ง,สพช.	761.07	799.12	399.56	355.18	ไม่ผ่าน	512.35	537.97	268.99	355.18	ผ่าน	
<b>รวม</b>					<b>ผ่าน 13 แห่ง</b>	<b>รวม</b>					<b>ผ่าน 15 แห่ง</b>

8.การกำกับติดตามผลงานบริการ

# ผลการดำเนินงานวันนอรรวมและอัตราคงเตียง รายหน่วยบริการ เดือนตุลาคม 2567 - มีนาคม 2568

ข้อมูล ณ 24 เมษายน 2568

กลุ่ม	หน่วยบริการ	จำนวนเตียง	วันนอรรวมทั้งปีงบ 2567	เป้าหมาย ปีงบ 2568 (≥ 80%)				สรุป
				วันนอรรวมขั้นต่ำ/เดือน	วันนอรรวมขั้นต่ำ/ 6 เดือน	ผลการดำเนินงาน วันนอรรวม (ต.ค.2567-มี.ค.2568)	อัตราคงเตียง	
swศ. A B>1,000	อุดรธานี, swศ.	1,143	409,346	28,346	166,421	190,249	91.62	ผ่าน
swท. S B≤ 400	กุมภวาปี, swท.	280	78,159	6,944	40,768	40,065	78.62	ไม่ผ่าน
swช. F1 P 50,000 -100,000	กุดจับ, swช.	60	17,668	1,488	8,736	9,779	89.55	ผ่าน
swช. F1 P≤ 50,000	หนองบัวซอ, swช.	60	16,413	1,488	8,736	7,779	71.24	ไม่ผ่าน
	วังสามหมอ, swช.	55	20,725	1,364	8,008	10,770	98.63	ผ่าน
swช. F2 P 30,000 -60,000	โพนสะอาด, swช.	40	12,337	992	5,824	6,573	90.29	ผ่าน
	ศรีธาตุ, swช.	30	9,417	744	4,368	5,682	104.07	ผ่าน
	น้ำโสม, swช.	60	20,427	1,488	8,736	10,307	80.90	ผ่าน
swท. M2 B>100	หนองหาน, swช.	137	42,538	3,398	19,947	24,612	90.15	ผ่าน
	บ้านดือ, swช.	126	36,364	3,125	18,346	21,433	85.96	ผ่าน
	เพ็ญ, swช.	114	32,603	2,827	16,598	20,192	90.94	ผ่าน
	บ้านดุง, swร.	139	42,263	3,447	20,238	22,360	89.03	ผ่าน
swช. F2 P≤ 30,000	พิบูลย์รักษ์, swช.	30	6,150	744	4,368	3,870	53.16	ไม่ผ่าน
	หนองแสง, swช.	30	6,834	744	4,368	3,673	59.36	ไม่ผ่าน
	สร้างคอม, swช.	30	7,539	744	4,368	7,205	131.96	ผ่าน
	ไชยวาน, swช.	30	5,362	744	4,368	3,041	49.14	ไม่ผ่าน
	ทุ่งฝน, swช.	30	7,279	744	4,368	3,492	54.82	ไม่ผ่าน
	คูแก้ว, swช.	30	7,251	744	4,368	3,625	66.39	ไม่ผ่าน
	นาขุ่น, swช.	30	8,241	744	4,368	4,296	78.68	ไม่ผ่าน
swช. F3 P 15,000 -25,000	ประจักษ์ฯ, swช.	30	5,996	744	4,368	3,014	55.20	ไม่ผ่าน
swช. F3 P≤ 15,000	ห้วยเกิ้ง, swช.	8	1,605	198	1,165	1,115	61.26	ไม่ผ่าน
<b>รวม</b>								<b>ผ่าน 11 แห่ง</b>

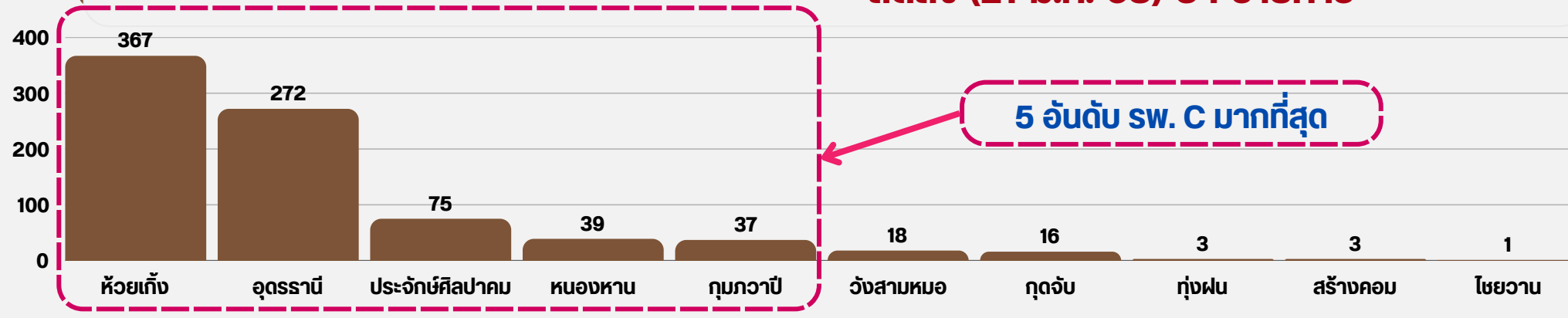


# รายงานการกำกับ ติดตามการติด C ข้อมูล ผ่าน FDH

ข้อมูล ณ 21 เม.ย. 68

## ปีงบประมาณ 2567 (1 พ.ค. 67 - 30 ก.ย. 67)

- รายการ ติด C คงเหลือ ทั้งหมด 831 รายการ
- ลดลง (21 มี.ค. 68) 34 รายการ

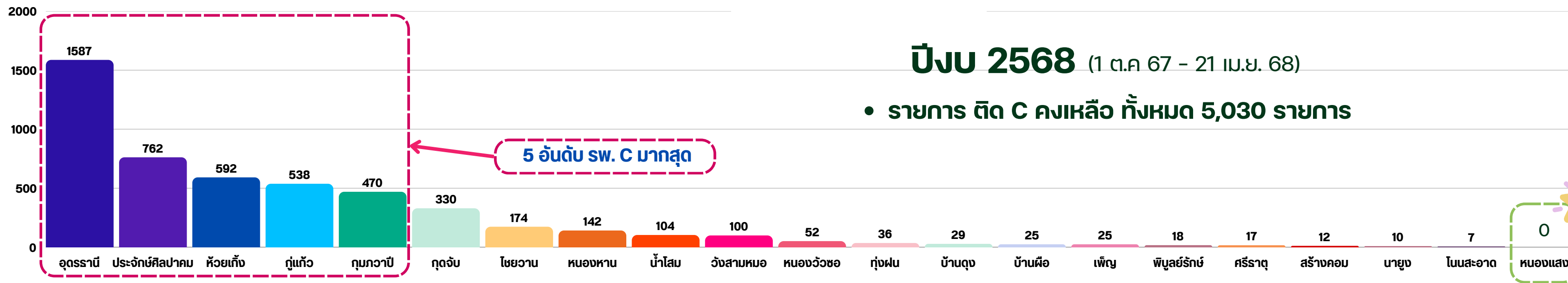


## 5 อันดับ C มากที่สุด ปีงบประมาณ 2567

- |   |      |  |       |
|---|------|--|-------|
| 1 | 305  | (Approve Code ที่บันทึกเบิกในโปรแกรม e-Claim ไม่ตรงกันฐานข้อมูลของหน่วยบริการ) | = 185 |
| 2 | DENY | (ไม่พบ C Description)  | = 147 |
| 3 | 825  | (ไม่มี รหัสการวินิจฉัยโรคหลัก)   | = 85  |
| 4 | 562  | (ไม่พบ C Description)  | = 76  |
| 5 | 515  | วัตถุประสงค์ในการรับ-ส่งต่อ  | = 65  |



1. นอนงัวชอ
2. โนนสะอาด
3. ศรีธาตุ
4. บ้านดือ
5. น้ำโสม
6. เพ็ญ
7. นอนงแสง
8. นายน
9. พิบูลย์รักษ์
10. บ้านดุง
11. กู่แก้ว



## ปีงบประมาณ 2568 (1 ต.ค 67 - 21 เม.ย. 68)

- รายการ ติด C คงเหลือ ทั้งหมด 5,030 รายการ

## 5 อันดับ C มากที่สุด ปีงบประมาณ 2568

- |   |      |  |       |
|---|------|--|-------|
| 1 | 305  | Approve Code ที่บันทึกเบิกในโปรแกรม e-Claim ไม่ตรงกันฐานข้อมูลของหน่วยบริการ | = 739 |
| 2 | 998  | ส่งข้อมูลเกินกำหนด   | = 621 |
| 3 | 950  | ไม่พบ C Description  | = 493 |
| 4 | D011 | ไม่พบ C Description  | = 315 |
| 5 | DENY | (ไม่พบ C Description)  | = 277 |

## โครงสร้างไม่ได้มาตรฐาน

(รวม 76 เคส)

ลำดับ	หน่วยบริการ	จำนวน (เคส)
1	กุดจับ	19
2	อุดรธานี	16
3	พิบูลย์รักษ์	12
4	นอนงแสง	11
5	กุมภวาปี	5
6	หนองหาน	4

ลำดับ	หน่วยบริการ	จำนวน (เคส)
7	ศรีธาตุ	3
8	ทุ่งฝน	2
9	สร้างคอม	2
10	โนนสะอาด	1
11	นายน	1

# รายงานการกำกับ ติดตามการติด C ทั่วประเทศ ผ่าน FDH

ข้อมูล ณ 21 เม.ย. 68

รายการคลมตามสถานะประเภทบริการ(หน่วย: เคส) จังหวัดอุดรธานี ข้อมูลสะสม (1 ต.ค. 67 - 21 เม.ย. 68)

กลุ่ม Benchmarking ปี 2568 เขต	หน่วยบริการ	สปสช.รับพิจารณา	รายการอนุมัติ		รายการไม่อนุมัติ		ข้อมูลติด C 21 มี.ค. 68	ร้อยละ C (เพิ่ม-ลด) จาก 21 มี.ค. 68	โอนเงินสำเร็จ		
			เคส	บาท	เคส	บาท			จำนวน (เคส)	เรียกเก็บ (บาท)	เงินชดเชยพึงรับ (บาท)
13	• อุดรธานี	185,071	180,220	1,597,051,539.76	1,587	66,733,687.35	2,477	35.93 ↓	54,636	448,559,583.58	220,152,658.65
11	• กุมภวาปี	42,135	40,957	295,978,152.22	470	2,994,486.57	708	33.62 ↓	11,315	74,130,105.11	38,782,167.28
10	• หนองหาน	24,031	23,744	93,168,091.30	142	1,160,823.96	1,040	86.35 ↓	9,965	31,552,280.07	21,591,379.08
10	• บ้านดือ	20,417	19,985	68,693,140.50	25	339,576.25	1,077	97.68 ↓	5800	22,462,700.86	16,084,604.56
10	• บ้านดุง	30,609	30,182	123,364,756.42	29	999,175.52	24	20.83 ↑	8,968	29,473,341.50	16,993,319.60
10	• เฝ้าไร่	24,608	24,328	52,824,636.55	25	249,977.00	61	59.02 ↓	7,446	14,438,197.56	9,868,911.46
7	• กุดจับ	12,256	11,619	19,667,534.92	330	180,669.36	358	7.82 ↓	3534	6,003,533.98	5,756,617.62
7	• วังสามหมอ	11,078	10,824	24,836,751.00	100	104,426.00	160	37.50 ↓	3125	7,204,936.00	5,450,841.72
7	• น้ำโสม	11,340	11,124	4,304,258.71	104	65,728.00	139	25.18 ↓	3111	1,244,415.66	4,702,093.55
7	• หนองวัวซอ	15,009	14,690	18,272,223.52	52	58,777.76	213	75.59 ↓	4415	5,538,930.58	4,273,587.56
6	• โนนสะอาด	7,505	7,495	13,168,259.42	7	12,020.00	138	94.93 ↓	2315	4,369,815.95	4,965,921.34
5	• ศรีธาตุ	7,351	7,293	12,988,431.87	17	55,757.00	53	67.92 ↓	2122	3,817,481.78	3,652,550.39
3	• กู่ฝน	5,426	5,263	8,882,219.21	36	75,969.40	324	88.89 ↓	1586	2,481,629.22	2,619,265.62
3	• พิบูลย์รักษ์	9,852	9,584	10,656,458.61	18	7,435.00	177	89.83 ↓	2882	3,168,798.52	3,135,523.70
3	• ไชยวาน	9,697	9,446	7,958,160.23	174	312,544.85	233	25.32 ↓	2179	1,535,391.89	2,201,305.48
3	• สร้างคอม	6,088	5,981	6,263,911.34	12	36,144.12	217	94.47 ↓	1671	1,799,740.10	2,851,552.98
2	• กู่แก้ว	6,706	6,138	9,336,225.44	538	418,353.19	487	10.47 ↑	2021	3,362,209.40	3,152,766.05
2	• นาขุง	6,884	6,804	12,279,831.45	10	8,728.00	43	76.74 ↓	1997	3,685,243.60	3,594,266.41
2	• หนองแสง	8,285	8,274	4,286,350.95	0	0.00	64	100.00 ↓	2043	861,958.24	2,681,772.46
1	• ประจักษ์ฯ	16,801	16,007	13,327,934.07	762	617,951.58	773	1.42 ↓	6,042	4,743,214.68	2,441,668.28
1	• ห้วยเก็ง	7,782	7,098	2,364,225.80	592	189,927.00	611	3.11 ↓	2280	768,932.40	124,251.45
<b>รวม</b>		468,931	457,056	2,399,673,093.29	5,030	74,622,157.91	9,379	46.37 ↓	139,453	671,202,440.68	375,077,025.24



# รายงานยอดเงินคงเหลือ (กองทุนสุขภาพตำบล)



อำเภอ	จำนวนกองทุน	ยอดเงินคงเหลือยกมา ปีงบประมาณ 2567	ปีงบประมาณ 2568 (ต.ค. 67 - 28 เม.ย. 68)		
			รายรับ	รายจ่าย	เงินคงเหลือ
• กุดจับ	11	930,279.19	4,144,055.71	2,999,501.00	2,074,833.90
• กุมภวาปี	15	2,578,897.70	7,345,450.32	3,962,831.00	5,961,517.02
• กู่แก้ว	4	250,113.67	1,344,261.61	695,221.00	899,154.28
• ไชยวาน	5	570,758.52	2,540,402.93	1,451,461.00	1,659,700.45
• กุ้งฝน	5	519,148.30	2,014,664.27	1,441,141.31	1,092,671.26
• นายูง	4	169,979.70	1,850,601.35	814,502.00	1,206,079.05
• น้ำโสม	9	1,118,335.97	3,444,631.22	2,222,732.00	2,340,235.19
• โนนสะอาด	7	520,426.75	2,869,276.01	1,739,005.00	1,650,697.76
• บ้านดุง	13	1,787,089.82	7,596,519.09	2,745,381.00	6,638,227.91
• บ้านดิว	14	2,844,435.70	7,042,147.00	3,853,962.61	6,032,620.09
• ประจักษ์ศิลปาคม	3	369,648.33	1,567,624.13	714,692.00	1,222,580.46
• พิบูลย์รักษ์	3	662,658.88	1,363,988.45	31,670.00	1,994,977.33
• เพ็ญ	12	1,405,289.00	7,256,576.17	2,950,997.56	5,710,867.61
• เมืองอุดรธานี	25	9,534,658.29	30,527,282.89	12,747,414.20	27,314,526.98
• วังสามหมอ	7	572,015.91	2,746,392.03	1,413,244.00	1,905,163.94
• ศรีธาตุ	8	529,888.66	3,110,588.87	1,099,659.78	2,540,817.75
• สร้างคอม	6	532,478.25	1,851,279.57	537,951.00	1,845,806.82
• หนองวัวซอ	9	795,499.62	4,151,306.51	2,574,389.00	2,372,417.13
• หนองแสง	5	363,581.92	1,612,584.12	692,753.00	1,283,413.04
• หนองหาน	15	1,958,602.20	7,435,880.22	3,718,373.00	5,676,109.42
<b>รวม</b>	<b>180</b>	<b>28,013,786.38</b>	<b>101,815,512.47</b>	<b>48,406,881.46</b>	<b>81,422,417.39</b>

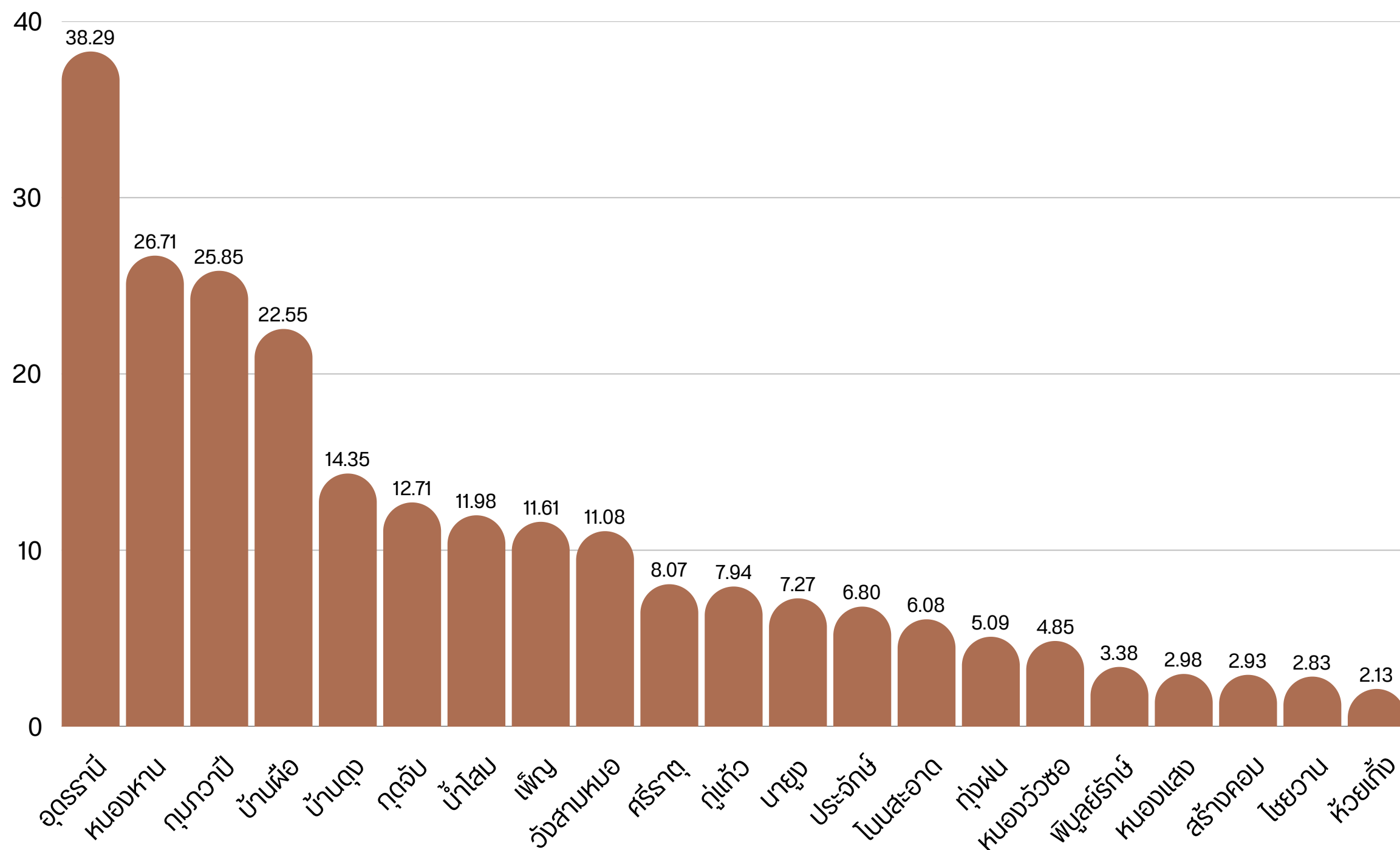


# 10. สถานการณ์การเงินการคลังของ รพ.สต. เดือนกุมภาพันธ์ 2568



## สรุปเงินสดและรายการที่เทียบเท่ากับเงินสดคงเหลือ ของ รพ.สต. (ราย CUP/รายกลุ่ม) สสง.อุดรธานี

ปีงบประมาณ 2568 เดือนกุมภาพันธ์ 2568 (ข้อมูล ณ วันที่ 28 เม.ย. 68 เวลา 10.00 น.)



ข้อมูล ณ 28/04/2568

ลำดับ	จำพวก	เงินสดและรายการที่เทียบเท่ากับเงินสดคงเหลือ (บาท)	จำนวน รพ.สต.ใน CUP (แห่ง)
1	• อุดรธานี	38,285,149	26
2	• หองหาม	26,712,479	14
3	• กุมภวาปี	25,845,662	16
4	• บ้านฝ้อ	22,552,110	20
5	• บ้านดุง	14,346,270	15
6	• กุดจับ	12,709,985	11
7	• น้ำโสม	11,978,230	9
8	• เพ็ญ	11,613,862	13
9	• วังสามหมอ	11,077,724	10
10	• ศรีธาตุ	8,065,089	12
11	• กู่แก้ว	7,943,902	5
12	• นายูง	7,272,561	9
13	• ประจักษ์	6,804,329	4
14	• โนนสะอาด	6,080,091	9
15	• กุ่มฝน	5,087,479	6
16	• หองว้อซอ	4,848,668	11
17	• พิบูลย์รักษ์	3,379,985	4
18	• หองแสง	2,975,163	4
19	• สร้างคอม	2,925,304	5
20	• ไชยวาน	2,828,805	4
21	• ห้วยเก็ง	2,129,795	1
รวม		235,462,642	208

# 10. สถานการณ์การเงินการคลังของ รพ.สต. เดือนกุมภาพันธ์ 2568



สรุปเงินสดและรายการที่เทียบเท่ากับเงินสดคงเหลือ ของ รพ.สต. (ราย CUP/รายกลุ่ม) สสจ.อุดรธานี

## จัดแบ่งกลุ่ม รพ.สต. ตามจำนวนประชากร

กลุ่ม	ประชากร	จำนวน (แห่ง)
กลุ่ม 1	<1,500	4
กลุ่ม 2	1,500 - 2,999	54
กลุ่ม 3	3,000 - 4,499	62
กลุ่ม 4	4,500 - 5,999	46
กลุ่ม 5	>6,000	42
ภาพรวมจังหวัด		208



## สถานการณ์เงินสดและรายการที่เทียบเท่ากับเงินสด รพ.สต. แบ่งตามกลุ่ม

กลุ่ม	เงินสดและรายการที่เทียบเท่ากับเงินสด (บาท)		
	ค่าเฉลี่ย	ต่ำสุด	สูงสุด
กลุ่ม 1	524,834	351,336	805,054
กลุ่ม 2	677,993	49,990	1,869,989
กลุ่ม 3	962,970	208,855	2,129,795
กลุ่ม 4	1,274,035	123,131	3,345,838
กลุ่ม 5	1,930,535	258,748	5,384,209
ภาพจังหวัด	1,074,073	49,990	5,384,209

## สรุปเงินสดและรายการที่เทียบเท่ากับเงินสดต่ำกว่าค่าเฉลี่ยกลุ่ม

กลุ่ม	เงินสดและรายการที่เทียบเท่ากับเงินสดต่ำกว่าค่าเฉลี่ยกลุ่ม	
	แห่ง	ร้อยละ
กลุ่ม 1	2	50
กลุ่ม 2	32	59.25
กลุ่ม 3	40	64.51
กลุ่ม 4	28	60.86
กลุ่ม 5	21	50
ภาพรวม	123	59.13

\* รพ.สต.มีเงินสดและรายการที่เทียบเท่ากับเงินสดต่ำกว่าค่าเฉลี่ยกลุ่ม จำนวน 123 แห่ง



# 10. สถานการณ์การเงินการคลังของ รพ.สต. เดือนกุมภาพันธ์ 2568



## กลุ่ม 1

อันดับ	ชื่อหน่วยบริการ	อำเภอ	บาท
1	ศิริวงกต	นาเยื้อง	727,254
2	บ้านนาตุ้ม	นาเยื้อง	562,310
3	บ้านเพิ่ม	นาเยื้อง	361,568
4	บ้านบะยาว	วังสามหมอ	310,446

## กลุ่ม 2 สูงสุด

อันดับ	ชื่อหน่วยบริการ	อำเภอ	บาท
1	บ้านโนนสมบูรณ์	ประจักษ์	1,869,989
2	บ้านโนนสะอาด	วังสามหมอ	1,648,105
3	บ้านท่าโฮ	ศรีราตุ	1,637,123
4	บ้านฝือ	กุมภวาปี	1,503,777
5	บ้านค้อใหญ่	กู่แก้ว	1,501,262
6	นาแก-ภูดิน	วังสามหมอ	1,460,033
7	บ้านหนองตะไถ้	เมืองอุดรธานี	1,281,719
8	บ้านเหล่าตำแย	กุดจับ	1,279,654
9	บ้านนาล้อม	บ้านฝือ	1,265,838
10	บ้านห้วยศิลาผาสุก	บ้านฝือ	1,190,493

## กลุ่ม 3 สูงสุด

อันดับ	ชื่อหน่วยบริการ	อำเภอ	บาท
1	บ้านห้วยเก็ง	กุมภวาปี	2,129,795
2	บ้านโนนทองอินทร์	กู่แก้ว	2,103,448
3	บ้านหนองบัวแดง	หนองหาน	2,040,588
4	บ้านจืด	กู่แก้ว	1,986,412
5	บ้านดงบาก	หนองหาน	1,820,310
6	นาเยื้อง	ศรีราตุ	1,691,895
7	บ้านต้อง	หนองหาน	1,680,887
8	บ้านโพธิ์	กุดจับ	1,680,736
9	บ้านผากลางนา	น้ำโสม	1,658,977
10	บ้านโนนทอง	บ้านฝือ	1,650,739

## กลุ่ม 4 สูงสุด

อันดับ	ชื่อหน่วยบริการ	อำเภอ	บาท
1	ตูมใต้	กุมภวาปี	3,345,838
2	บ้านหยวก	น้ำโสม	3,310,799
3	บ้านคอนสาย	กู่แก้ว	3,064,545
4	บ้านห้วยบง	กุมภวาปี	2,466,024
5	บ้านเวียงคำ	กุมภวาปี	2,412,853
6	บ้านโคก	หนองหาน	2,099,656
7	บ้านหนองกุง	กุงฝน	2,039,834
8	หนองกุงทับม้า	วังสามหมอ	1,913,359
9	บ้านตาด	เมืองอุดรธานี	1,900,550
10	บ้านดงหวาย	บ้านฝือ	1,897,793

## กลุ่ม 2 ต่ำสุด

อันดับ	ชื่อหน่วยบริการ	อำเภอ	บาท
1	บ้านกมป่าง่า	โนนสะอาด	49,990
2	บ้านห้วยผึ้ง	ศรีราตุ	114,914
3	บ้านโนนม่วง	ศรีราตุ	130,385
4	บ้านหนองกาสิม	บ้านฝือ	144,880
5	บ้านหนองสว่าง	บ้านดุง	159,691
6	บ้านหนองกุงศรี	โนนสะอาด	163,298
7	บ้านหนองแวงจุมพล	หนองวัวซอ	178,209
8	บ้านหนองเม็ก	หนองวัวซอ	219,868
9	บ้านหายโศก	สร้างคอม	249,250
10	บ้านค้อ	บ้านฝือ	251,356

## กลุ่ม 3 ต่ำสุด

อันดับ	ชื่อหน่วยบริการ	อำเภอ	บาท
1	หนองแสง	หนองวัวซอ	208,855
2	บ้านอุ้มมุง	หนองวัวซอ	362,700
3	กุดหมากไฟ	หนองวัวซอ	379,705
4	บ้านโนนสะอาด	บ้านดุง	383,481
5	บ้านคำโฮ	วังสามหมอ	395,357
6	บ้านแม่่นก	เมืองอุดรธานี	414,741
7	บ้านโคกสว่าง	กุดจับ	433,605
8	บ้านต่อนนาลัย	บ้านดุง	475,736
9	บ้านหนองแสงตอ	เพ็ญ	483,517
10	บ้านท่าลุมภู	โนนสะอาด	487,663

## กลุ่ม 4 ต่ำสุด

อันดับ	ชื่อหน่วยบริการ	อำเภอ	บาท
1	บ้านเมืองพาน	บ้านฝือ	123,131
2	บ้านห้วยยาง	ไชยวาน	293,763
3	บ้านดงเย็น	บ้านดุง	345,960
4	บ้านโสกน้ำขาว	เมืองอุดรธานี	460,017
5	บ้านนิคมทหารผ่านศึก	เมืองอุดรธานี	478,646
6	สร้างแป้น	เพ็ญ	594,372
7	บ้านดอนหายโศก	หนองหาน	605,805
8	บ้านโนนสำราญ	โนนสะอาด	623,788
9	บ้านคอนเสียบ	เพ็ญ	633,933
10	บ้านน้ำพัน	หนองวัวซอ	659,241

# 10. สถานการณ์การเงินการคลังของ รพ.สต. เดือนกุมภาพันธ์ 2568

## กลุ่ม 5 สูงสุด

อันดับ	ชื่อหน่วยบริการ	อำเภอ	บาท
1	บ้านกลางใหญ่	บ้านฝ้อ	5,384,209
2	พังงู	หนองหาน	5,204,704
3	บ้านน้ำซ่อง	กุมภวาปี	4,463,818
4	บ้านหนองแวง	น้ำโสม	3,338,956
5	บ้านหนองเม็ก	หนองหาน	3,162,005
6	เฉลิมพระเกียรติ 60 WSSชานวรมินทร์ราชินี	ประจักษ์ศิลปาคม	3,111,240
7	สร้างแป้น	กุดจับ	3,047,488
8	สามพร้าว	เมืองอุดรธานี	2,583,282
9	บ้านหนองไฮ	เมืองอุดรธานี	2,528,114
10	เชียงพิณ	เมืองอุดรธานี	2,437,159

## กลุ่ม 5 ต่ำสุด

อันดับ	ชื่อหน่วยบริการ	อำเภอ	บาท
1	โนนสว่าง	หนองวัวซอ	258,748
2	บ้านคำเสา	โซยวาน	275,708
3	บ้านทาว	เมืองอุดรธานี	558,088
4	สะแบง	หนองหาน	781,839
5	บ้านดำน	เพ็ญ	791,728
6	บ้านธาตุ	เพ็ญ	965,668
7	บ้านทรายมูล	บ้านดุง	1,029,106
8	บ้านโนนหวายใต้	หนองวัวซอ	1,033,306
9	เชียงยืน	เมืองอุดรธานี	1,066,401
10	บ้านเหล่า	เพ็ญ	1,075,781



รายชื่อ รพ.สต. ที่มีเงินสดและรายการที่เทียบเท่าเงินสดคงเหลือ  
ต่ำกว่า 100,000 บาท

ลำดับ	หน่วยบริการ	อำเภอ	กลุ่ม	ปชช.	ณ 31/01/68	ณ 28/02/68
1	บ้านทมป่าง่า	โนนสะอาด	2	2,430	147,169	49,990



### มาตรการ

กำกับติดตาม รพ.สต. ที่มีเงินสดและรายการที่เทียบเท่าเงินสดคงเหลือ  
ต่ำกว่า 100,000 บาท



หน่วยบริการจัดทำแผนฯ พปง. รายงาน สสจ.ทุกเดือน  
เพื่อควบคุม กำกับ รายรับ- รายจ่าย  
จนกว่าสถานการณ์การเงินการคลัง รพ.สต. ดีขึ้น



สำนักงานสาธารณสุขจังหวัดอุดรธานี  
UDON THANI PROVINCIAL HEALTH OFFICE

**Thank you**  
for your attention

