

โครงการการดูแลสุขภาพพระสงฆ์ จังหวัดอุดรธานี ปีงบประมาณ 2568



นายแพทย์ประพนธ์ เครือเจริญ
นายแพทย์เชี่ยวชาญ (ด้านเวชกรรมป้องกัน)

กวป. ๓๐ เมษายน ๒๕๖๘

การดูแลสุขภาพพระภิกษุสงฆ์ และสามเณร ประจำปีงบประมาณ 2568



1

วัดส่งเสริมสุขภาพ และพระธรรม
นิเทศ ด้านสุขภาพ (พระนักเทศน์)

กลุ่มงานที่รับผิดชอบ : สร.

เป้าหมายร้อยละ 50

ผลงาน 817 แห่ง (50.49%)



4

กุฏิชีวาภิบาลและ
สถานชีวาภิบาล

กลุ่มงานที่รับผิดชอบ :

สถานชีวาภิบาล: พร., กุฏิชีวาภิบาล: สร

เป้าหมายร้อยละ 2 แห่ง/จังหวัด

ผลงาน 4 แห่ง (100%)



7



การดูแลสุขภาพพระภิกษุสงฆ์
ณ ดินแดนพุทธภูมิ

หน่วยงานที่รับผิดชอบ : กรมการแพทย์
ส่วนกลางดำเนินการ

อบรมพระคิลานุปัฏฐาก 140 ชม.

กระทรวงสาธารณสุข

กลุ่มงานที่รับผิดชอบ : สร.

เป้าหมาย 20 รูป/ท่าน

ผลงาน 20 รูป/ท่าน (100%)

2



NCDs Screening

กลุ่มพระสงฆ์/ตรวจคัดกรอง

สุขภาพพระสงฆ์

กลุ่มงานที่รับผิดชอบ : NCD, คร., สร.

เป้าหมาย 4,845 รูป/ท่าน

ผลงาน 4,795 รูป/ท่าน (98.97%)

5



8



การทำผาติกรรม ธรณี
สงฆ์และวัดร้าง

กลุ่มงานที่รับผิดชอบ : พนย., กฎหมาย



3



จัดระบบการรักษาพระภิกษุสงฆ์ที่
ถูกต้องตามพระธรรม วินัยและ
ช่องทางเฉพาะ (Fast track)

กลุ่มงานที่รับผิดชอบ : สร.

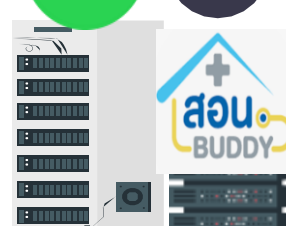
ผลงาน รพ.ทุกแห่งในจตุรธานี มีการจัดบริการดูแล

พระภิกษุสงฆ์อาหาร และมี Flow การดูแล

ในสถานบริการทุกระดับ



6



การจัดทำฐานข้อมูล NCD Registry/Health Atlas

กลุ่มพระสงฆ์และสามเณร

กลุ่มงานที่รับผิดชอบ : สุขภาพดิจิทัล, สสม., สร.



1.วัดส่งเสริมสุขภาพ และพระธรรมนิเทศ ด้านสุขภาพ (พระนักเทศน์)

สถานการณ์ เขต 8

- ❖ มีวัด จำนวน 6,311 แห่ง มีพระสงฆ์ สามเณร แม่ชี จำนวน 21,511 รูป
- ❖ มีสถานชีวาภิบาล/กุฏิชีวาภิบาล จำนวน 98 แห่ง ครอบคลุมทุกจังหวัดมีพระคิลานุปัฏฐากที่ผ่านการอบรม (70 ชม.) 1,168 รูปครอบคลุมทุกตำบล พระ CG 157 รูป (ทะเบียนข้อมูลของศูนย์อนามัยที่ 8 อุดรธานี)

ผลการดำเนินงาน (แห่ง)



สถานการณ์จังหวัดอุดรธานี

	วัด	1,612 แห่ง		กุฏิชีวาภิบาล	40 แห่ง
	พระสงฆ์	4,845 รูป		รพช.	19 แห่ง
	พระคิลานุปัฏฐาก	249 รูป		รพท.	1 แห่ง
	พระ CG	22 รูป		รพศ.	1 แห่ง
	พระนักเทศน์	3 รูป		จำนวนเตียงในรพ.	110 เตียง
	พระอาพาธ	134 รูป		จำนวนเตียงในกุฏิชีวาภิบาล	51 เตียง
	พระอาพาธระยะท้าย	8 รูป			

วัดที่ผ่านเกณฑ์การประเมินวัดส่งเสริมสุขภาพ (เกณฑ์การประเมิน ร้อยละ 50)

จำนวน 1,618 แห่ง วัดส่งเสริมสุขภาพ 817 แห่ง ร้อยละ 50.49

ผลการประเมิน

พื้นฐาน จำนวน 362 แห่ง
ร้อยละ 44.31

ก้าวหน้า จำนวน 204 แห่ง
ร้อยละ 24.97

ยั่งยืน จำนวน 251 แห่ง
ร้อยละ 30.72

หมายเหตุ ข้อมูลวัด จังหวัดอุดรธานี
ข้อมูลวัดที่ขึ้นทะเบียนสำนักงานพระพุทธศาสนา จำนวน 1,612 แห่ง
ข้อมูลวัดในฐานข้อมูลโปรแกรม healthreligions กรมอนามัย จำนวน 1,618 แห่ง

ผลการประเมินวัดส่งเสริมสุขภาพ จังหวัดอุดรธานี แยกรายอำเภอ (เกณฑ์การประเมิน ร้อยละ 50)

อำเภอ	เป้าหมาย	ผลงาน	ร้อยละ	พื้นฐาน	ก้าวหน้า	ยั่งยืน
เมืองอุดรธานี	236	9	3.81	3	4	2
กุดจับ	89	31	34.83	19	3	9
หนองวัวซอ	68	68	100	51	9	8
กุมภวาปี	143	7	4.89	2	2	3
โนนสะอาด	49	44	89.80	10	9	25
หนองหาน	150	34	22.67	20	5	9
ทุ่งฝน	44	24	54.55	16	6	2
ไชยวาน	44	19	43.18	7	8	4
ศรีธาตุ	65	9	13.85	0	0	9
วังสามหมอ	27	7	25.93	0	0	7

อำเภอ	เป้าหมาย	ผลงาน	ร้อยละ	พื้นฐาน	ก้าวหน้า	ยั่งยืน
บ้านดุง	139	121	87.05	47	52	22
บ้านฝืด	177	156	88.14	63	53	40
น้ำโสม	42	27	64.28	8	3	16
เพ็ญ	152	11	7.24	2	3	6
สร้างคอม	35	27	68.57	11	6	10
หนองแสง	24	24	100	6	11	7
นายาง	30	25	83.40	23	1	1
พิบูลย์รักษ์	31	5	16.13	4	0	1
กุแก้ว	37	3	8.11	1	1	1
ประจักษ์ศิลปาคม	34	34	100	0	2	32
รวม	1,618	817	50.49	362	204	251

ข้อมูลพระคิลาฯ จังหวัดอุดรธานี ปีงบประมาณ 2568 (แยกรายอำเภอ)



ที่	อำเภอ	ตำบล	มีพระคิลาฯหลักสูตร35ชั่วโมง(รูป)	มีพระคิลาฯหลักสูตร70ชั่วโมง (รูป)	เป้าหมายอบรมเพิ่ม(รูป)/ตำบล(หลักสูตร 70 ชั่วโมง)	รวมพระคิลา ทั้งหมด
1	เมือง	21	46	6	18	52
2	เพ็ญ	11	0	6	5	6
3	โนนสะอาด	6	4	0	6	4
4	ไชยวาน	4	1	3	2	4
5	กุดจับ	7	7	5	2	12
6	กุมภวาปี	13	1	9	5	10
7	กู่แก้ว	4	0	4	0	4
8	ทุ่งฝน	4	2	4	1	6
9	นาูง	4	2	4	1	6
10	น้ำโสม	7	5	4	4	9
11	บ้านดุง	13	1	12	2	13
12	บ้านผือ	13	4	57	0	61
13	ประจักษ์ศิลปาคม	3	0	3	0	3
14	พิบูลย์รักษ์	3	0	2	1	2
15	วังสามหมอ	6	0	6	6	6
16	ศรีธาตุ	7	1	8	0	9
17	สร้างคอม	6	2	4	2	6
18	หนองแสง	4	3	3	1	6
19	หนองวัวซอ	8	1	8	2	9
20	หนองหาน	12	0	14	2	14
รวม		156	80	162	60	242

เกณฑ์เป้าหมาย พระคิลาฯ1รูป/ตำบล

อำเภอที่มีพระคิลาฯหละกสูตร 70 ชม.ครบคลุ่มทุกตำบล ได้แก่ อำเภอ กู่แก้ว ,อำเภอบ้านผือ,อำเภอประจักษ์,และอำเภอศรีธาตุ

ที่มา:ข้อมูลจากกรมอนามัย ข้อมูล ณ พ.ค. 67

3. จัดระบบการรักษาพระภิกษุสงฆ์ที่ถูกต้องตามพระธรรม วินัยและ ช่องทางเฉพาะ (Fast track) ระบบการดูแลสุขภาพพระสงฆ์



ระบบการดูแลสุขภาพพระสงฆ์

ทุติยภูมิ

ตติยภูมิ



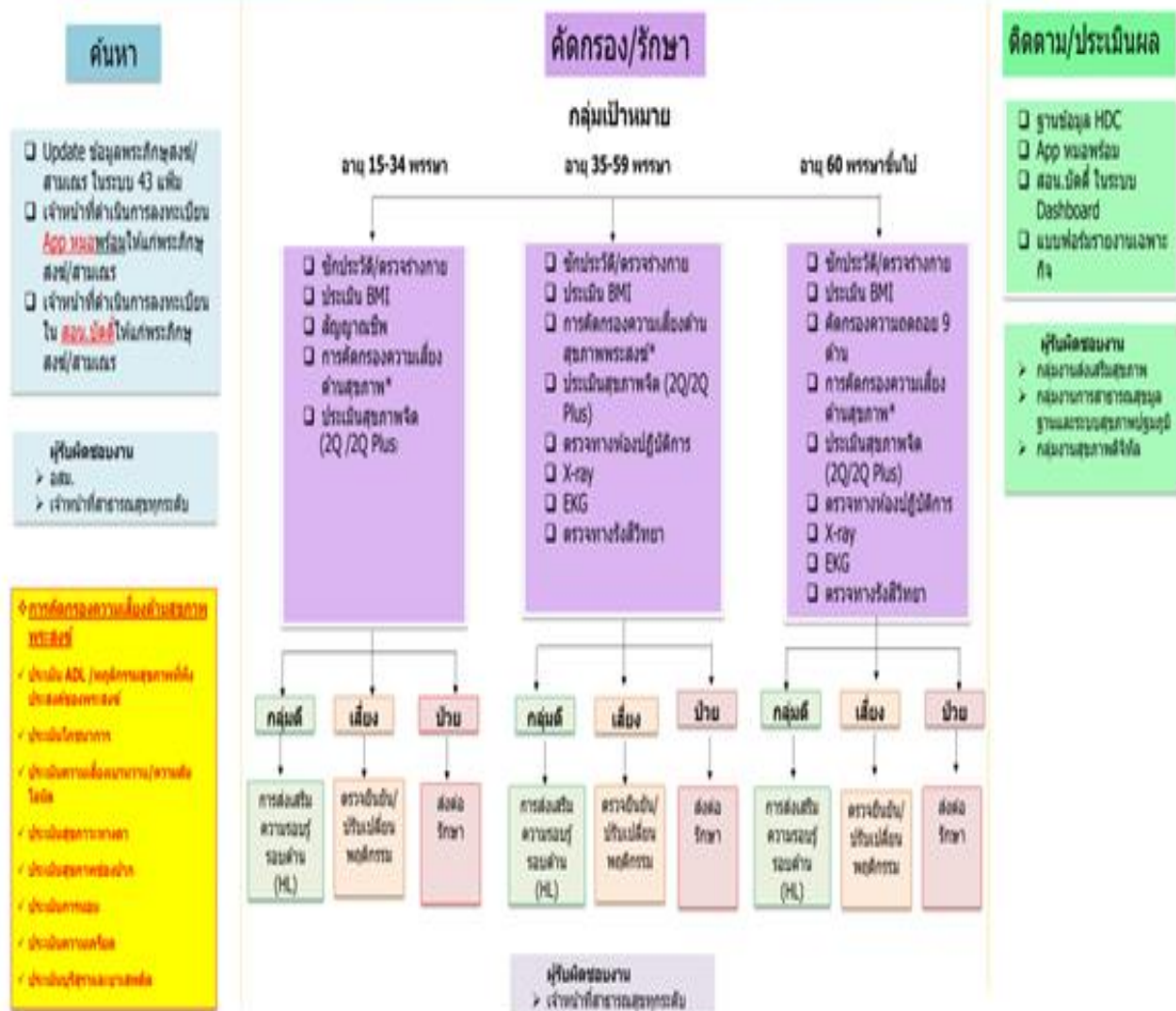
รพศ.

- ส่งต่อไม่มี
 - ขีดจำกัด นัดโทร
 - เวชทางไกล ส่งยา
 - ให้ถึงวัด
- พากลับกุฏิชีวาภิบาล

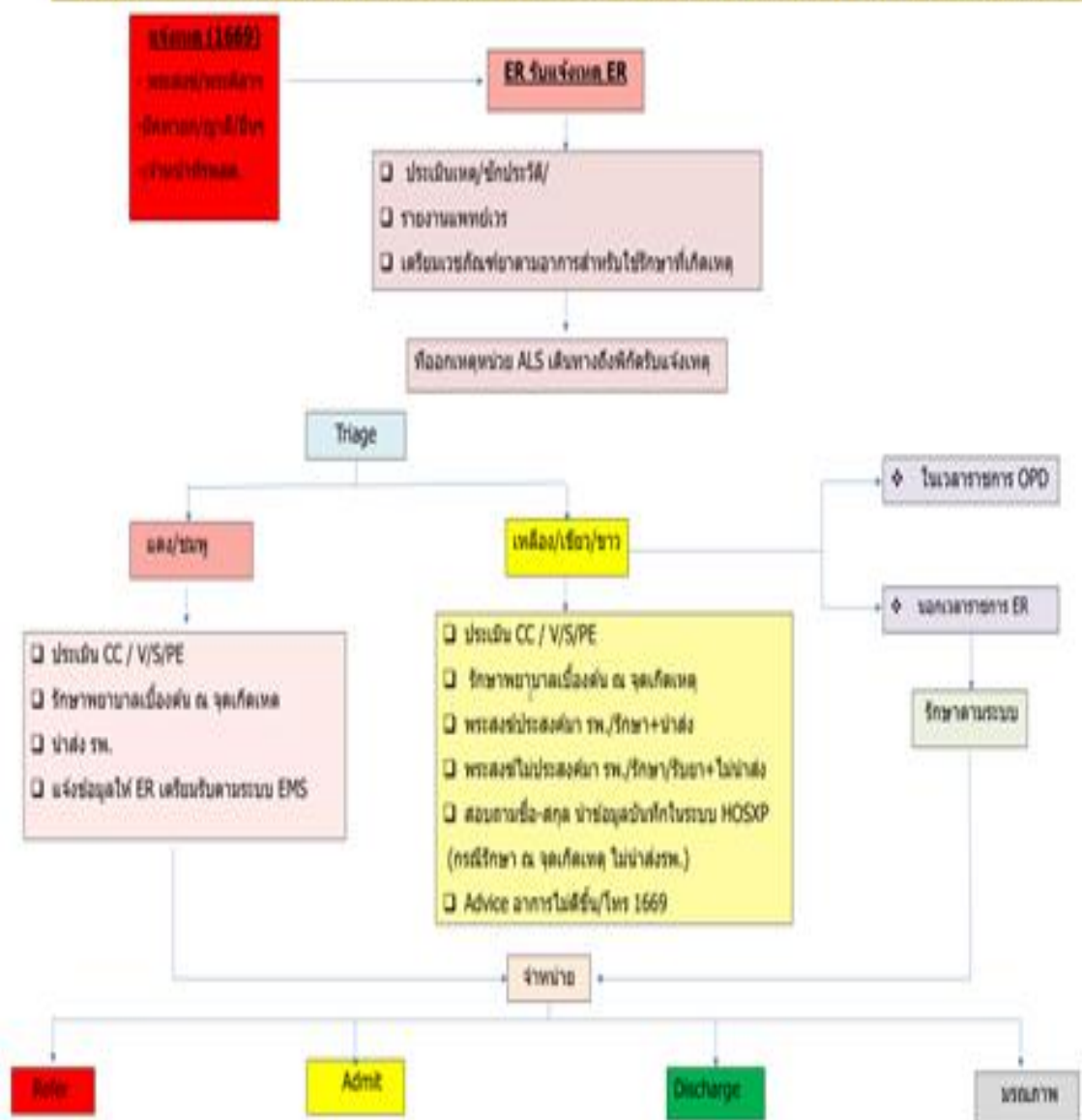


แนวทางการดำเนินงานตรวจคัดกรองสุขภาพ พระภิกษุสงฆ์ จังหวัดอุดรธานี

แนวทางการดำเนินงานตรวจคัดกรองสุขภาพพระภิกษุสงฆ์ จังหวัดอุดรธานี



แนวทางการการปฏิบัติกรากพระสงฆ์ที่เฝ้าต่อพระธรรมวินัยในรพ.(ER) จังหวัดอุดรธานี



แนวทางการดำเนินงาน รพ.อุดรธานี

Flow แนวทางการปฏิบัติ
การรับผู้ป่วย Admit
หอผู้ป่วยสูงชัน 9 และ
ICU.สงฆ์
โรงพยาบาลอุดรธานี



4. มีบริการสถานชีวาภิบาล/กุฎชีวาภิบาลตามแนวทาง/มาตรฐานอย่างน้อยจังหวัดละ 2 แห่ง

สถานการณ์เขต 8

❖ มีสถานชีวาภิบาล/กุฎชีวาภิบาล จำนวน 98 แห่ง
ครอบคลุมทุกจังหวัดมีพระคิลานุปัฏฐากที่ผ่านการอบรม
(70 ชม.) 1,168 รูปครอบคลุมทุกตำบล พระ CG 157 รูป
(ทะเบียนข้อมูลของศูนย์อนามัยที่ 8 อุตรธานี)

ผลการดำเนินงาน (แห่ง)



สถานการณ์จังหวัดอุตรธานี

	วัด	1,612 แห่ง		กุฎชีวาภิบาล	40 แห่ง
	พระสงฆ์	4,845 รูป		รพช.	19 แห่ง
	พระคิลานุปัฏฐาก	249 รูป		รพท.	1 แห่ง
	พระ CG	22 รูป		รพศ.	1 แห่ง
	พระอาพาธ	134 รูป		จำนวนเตียงในรพ.	110 เตียง
	พระอาพาธระยะท้าย	8 รูป		จำนวนเตียงในกุฎชีวาภิบาล	51 เตียง

ผลงาน

□ จังหวัดอุตรธานี มีการจัดบริการสถานชีวาภิบาล/กุฎชีวาภิบาลตามแนวทาง/มาตรฐานอย่างน้อย จำนวน 4 แห่ง ร้อยละ 100

ประเภท	สถานชีวาภิบาล	ผ่านเกณฑ์	จำนวนกุฎชีวาภิบาล	ผ่านเกณฑ์
สถานชีวาภิบาล	1 แห่ง	สถานปฏิบัติธรรมพุทธบุตรสวนเวฬุวัน อ.เมือง	3 แห่ง	วัดสระมณี อ.หนองหาน วัดสังคณาราม อ.บ้านฝื่อ วัดลาดวนสุริยवास อ.กุมภวาปี

หมายเหตุ สถานปฏิบัติธรรมพุทธบุตรสวนเวฬุวัน อ.เมือง
จดทะเบียนเป็นทั้งสถานชีวาภิบาลและกุฎชีวาภิบาล
ที่มา : ระบบโปรแกรมสถานชีวาภิบาล ข้อมูล ณ วันที่ 23.เม.ย 68

ข้อมูลกุฎีชีวาภิบาลจังหวัดอุดรธานี ปีงบประมาณ 2568 แยกรายอำเภอ

ลำดับ	จังหวัด	อำเภอ	รายชื่อวัด/ตำบล/ อำเภอ/จังหวัด/สถานปฏิบัติธรรม	ข้อมูลจากสำรวจเขตสุขภาพ			ประเภทผู้ป่วย /ผู้รับบริการ(คน/รูป)ในกุฎีชีวาภิบาล			จำนวน CM/CG/CC ที่อยู่ในพื้นที่/ให้บริการในสถานชีวาภิบาล				ประเภทดูแล
				จำนวนพระในวัด	จำนวนเตียงในวัด/กุฎี (เตียง)	จำนวนพระคิลาฯในวัด	พระป่วย(รูป)	ผู้สูงอายุ(คน)	รวม	CM	CG	CC	พระ CG	
1	อุดรธานี	เมือง	สถานปฏิบัติธรรมสวนเวฬุวัน ต.เขียงยืน อ.เมืองอุดรธานี	3	3	1	1	0	1	3	25	0	0	3
2	อุดรธานี	เมือง	วัดวิสุทธิการาม ต.หนองไผ่ อ.เมือง	3	2	0	0	0	0	4	23	0	0	2
3	อุดรธานี	หนองหาน	วัดสันติวาราม(วัดป่าดงไร่) ต.บ้านเชียง อ.หนองหาน	10	1	2	0	0	0	2	19	0	0	2
4	อุดรธานี	หนองหาน	วัดสามัคคีบำเพ็ญผล ต.หนองหาน อ.หนองหาน	4	1	1	0	0	0	4	17	0	0	2
5	อุดรธานี	ไชยวาน	วัดมงคลศรีไชยวาน ต.ไชยวาน อ.ไชยวาน	6	2	2	1	0	1	2	17	0	0	2
6	อุดรธานี	น้ำโสม	วัดโคเขตราม ต.นางัว อ.น้ำโสม	8	2	1	0	0	0	2	4	0	0	2
7	อุดรธานี	ประจักษ์ศิลปาคม	วัดอรุณธรรมรังษี ต.ห้วยสามพาด อ.อำเภอประจักษ์ศิลปาคม	5	1	1	0	0	0	3	29	0	0	2
8	อุดรธานี	กุมภวาปี	วัดลำดวนสุริยवास ต.พันดอน อำเภอกุมภวาปี	7	1	2	0	0	0	4	54	0	0	2
9	อุดรธานี	บ้านดุง	วัดดงคำ ต.บ้านดุง อำเภอบ้านดุง	13	2	1	0	0	0	1	2	0	0	2
10	อุดรธานี	พิบูลย์รักษ์	วัดป่าสามัคคีสันติธรรม ต.พิบูลย์รักษ์ อำเภอพิบูลย์รักษ์	6	1	1	0	0	0	3	29	0	0	2
11	อุดรธานี	กุँแก้ว	วัดป่าโนนทองอินทร์ ต.โนนทองอินทร์ อำเภอกุँแก้ว	7 ¹¹	1	1	0	0	0	1	14	0	0	2
12	อุดรธานี	กุดจับ	วัดบรมสมภรณ์ ต.บ้านดงบัง อำเภอกุดจับ	12	2	1	0	0	0	4	18	2	0	2
13	อุดรธานี	วังสามหมอ	วัดสว่างอัมพวัน ต.หนองหญ้าไซ อำเภอวังสามหมอ	3	1	1	0	0	0	2	9	0	0	2
14	อุดรธานี	ทุ่งฝน	วัดป่าสันติธรรมมิกกาवास ต.ทุ่งใหญ่ อำเภอทุ่งฝน	1	1	0	0	0	0	2	11	0	0	2
15	อุดรธานี	หนองแสง	วัดรัตนศรีบุญเรือง ต.ทับกรุง อำเภอหนองแสง	4	1	1	0	0	0	5	37	0	0	2
16	อุดรธานี	ศรีธาตุ	วัดชัยภูมิ ต.จำปี อำเภอศรีธาตุ	5	2	1	0	0	0	7	24	0	0	2
17	อุดรธานี	โนนสะอาด	วัดศรีชมภู ต.ทมปาซ่า อำเภอโนนสะอาด	5	1	1	0	0	0	4	16	0	0	2
18	อุดรธานี	สร้างคอม	วัดป่าอัมพวัน ต.บ้านยวด อำเภอสร้างคอม	5	1	2	0	0	0	2	8	0	0	2
19	อุดรธานี	เพ็ญ	วัดหลวงเพ็ญ ต.เพ็ญ อำเภอเพ็ญ	3	1	1	0	0	0	3	1	0	0	2
20	อุดรธานี	นาแก	วัดป่าไชยมงคล ต.บ้านก้อง อำเภอนาแก	3	1	1	0	0	0	2	18	0	0	2

ข้อมูลกฐิน้ำภิบาลจังหวัดอุดรธานี ปีงบประมาณ 2568 แยกรายอำเภอ(ต่อ)

ลำดับ	จังหวัด	อำเภอ	รายชื่อวัด/ตำบล/ อำเภอ/จังหวัด/สถานปฏิบัติธรรม	ข้อมูลจากสำรวจเขตสุขภาพ			ประเภทผู้ป่วย /ผู้รับบริการ(คน/รูป)ในกฐิน้ำภิบาล			จำนวน CM/CG/CC ที่อยู่ในพื้นที่/ ให้บริการในสถานกฐิน้ำภิบาล				ประเภทดูแล
				จำนวนพระในวัด	จำนวนเตียงในวัด/กฐิน้ำภิบาล (เตียง)	จำนวนพระคิลาในวัด	พระป่วย(รูป)	ผู้สูงอายุ(คน)	รวม	CM	CG	CC	พระ CG	
21	อุดรธานี	หนองวัวซอ	วัดบุญญานุสรณ์ อ.หนองวัวซอ	12	1	1	0	0	0	2	5	0	0	2
22	อุดรธานี	หนองวัวซอ	โพธิ์ศรีราษฎร์บำรุง อ.หนองวัวซอ	3	1	1	0	0	0	3	19	0	0	2
23	อุดรธานี	บ้านผือ	วัดสังฆคณาราม อ.บ้านผือ (*รง Dash Board ของ กรมฯ*)	5	2	2	1	0	1	3	8	0	0	2
24	อุดรธานี	บ้านผือ	วัดสวนอุบลนาราม อ.บ้านผือ	4	1	1	0	0	0	2	4	0	0	2
25	อุดรธานี	บ้านผือ	วัดดอยสวรรค์ อ.บ้านผือ	2	1	1	0	0	0	1	2	0	0	2
26	อุดรธานี	บ้านผือ	วัดนาหลวง(อภิญาเทสิตรธรรม) อ.บ้านผือ	51	2	2	0	0	0	3	18	0	0	2
27	อุดรธานี	บ้านผือ	วัดตาลก่องลัทธิธรรม อ.บ้านผือ	3	1	0	0	0	0	2	2	0	0	2
28	อุดรธานี	บ้านผือ	วัดป่าธรรมวิเวก อ.บ้านผือ	3	1	0	0	0	0	1	4	0	0	2
29	อุดรธานี	บ้านผือ	วัดศรีสว่างอาราม อ.บ้านผือ	5	1	1	0	0	0	4	10	0	1	2
30	อุดรธานี	บ้านผือ	ศรีสง่าธาราราม อ.บ้านผือ	2	1	1	0	0	0	4	7	0	0	2
31	อุดรธานี	บ้านผือ	วัดทรายโทงทอง อ.บ้านผือ	6	1	2	0	0	0	1	3	0	1	2
32	อุดรธานี	บ้านผือ	วัดโนนหินทาราม อ.บ้านผือ	5	1	2	0	0	0	4	10	0	0	2
33	อุดรธานี	บ้านผือ	วัดธาตุดูปสมาราม ต.เมืองพาน อ.อำเภอบ้านผือ	4	1	1	0	0	0	5	11	0	0	2
34	อุดรธานี	บ้านผือ	วัดอภิญาเทสิตรธรรม(วัดนาหลวง) อ.บ้านผือ	3 ¹²	1	2	0	0	0	3	18	0	0	2
35	อุดรธานี	บ้านผือ	วัดสุ่มังคการาม อ.บ้านผือ	3	1	1	0	0	0	1	3	0	0	2
36	อุดรธานี	บ้านผือ	ศรีบุญเรือง อ.บ้านผือ	4	1	2	0	0	0	2	8	0	0	2
37	อุดรธานี	บ้านผือ	สำนักสงฆ์ธรรมสถิตย์ อ.บ้านผือ	4	1	1	0	0	0	2	7	0	0	2
38	อุดรธานี	บ้านผือ	วัดอุตตมาวาส อ.บ้านผือ	3	1	1	0	0	0	2	4	0	0	2
39	อุดรธานี	บ้านผือ	วัดศรีสุนทริกาวาส อ.บ้านผือ	3	1	1	0	0	0	4	9	0	0	2
40	อุดรธานี	บ้านผือ	วัดบ้านตระคลอง อ.บ้านผือ	1	1	1	0	0	0	3	18	0	0	2
41	อุดรธานี	บ้านผือ	วัดถ้ำจันทคลาส อ.บ้านผือ	5	1	1	0	0	0	2	8	0	0	2

สถานการณ์โรคที่ในกลุ่มพระภิกษุ-สามเณรในโรงพยาบาล ภาพรวมจังหวัดอุดรธานี

ผู้ป่วยนอกโรคที่พบบ่อย 5 อันดับโรค

พระภิกษุ
402 ราย

1. ความดันโลหิตสูง จำนวน 146 ราย
2. เบาหวาน จำนวน 116 ราย
3. ความผิดปกติอื่น ๆ ของฟันและโครงสร้าง
จำนวน 51 ราย
4. โรคเนื้อเยื่อผิดปกติ จำนวน 49 ราย
5. โรคหลอดลมอักเสบ ถุงลมโป่งพองและปอด
ชนิดอุดกั้นแบบเรื้อรังอื่นจำนวน 40 ราย

ผู้ป่วยใน Admitted โรคที่พบบ่อย 5 อันดับโรค

พระภิกษุ
45 ราย

1. โรคปอดอุดกั้นเรื้อรังกำเริบ จำนวน 13 ราย
2. โรคปอดบวม จำนวน 9 ราย
3. โรคมะเร็งปอด จำนวน 8 ราย
4. Thalassemia จำนวน 8 ราย
5. Fever จำนวน 7 ราย

สามเณร
4 ราย

1. โรคไขเลือดออก จำนวน 2 ราย
2. ไข้หวัด จำนวน 1 ราย
3. Tonsil จำนวน 1 ราย

การเสียชีวิตด้วยโรคที่พบบ่อย 5 อันดับโรค

พระภิกษุ
31 ราย

1. ชราภาพ จำนวน 11 ราย
2. โรคหัวใจล้มเหลว จำนวน 7 ราย
3. โรคสมองเสื่อมในวัยชรา จำนวน 6 ราย
4. โรคระบบหายใจล้มเหลว จำนวน 4 ราย
5. โรคหัวใจหยุดเต้น จำนวน 3 ราย

โครงการตรวจคัดกรองสุขภาพพระสงฆ์แบบบูรณาการ จังหวัดอุดรธานี

คัดกรอง



< 35 ปี 645 รูป

- คัดกรองโรคพื้นฐาน
- ส่งเสริมป้องกันโรค
- ให้คำแนะนำด้านสุขภาพ

> 35 ปี 4,200 รูป

- คัดกรองโรคพื้นฐาน
- ส่งเสริมป้องกันโรค
- ให้คำแนะนำด้านสุขภาพ
- ตรวจคัดกรองมะเร็ง

การทำงานของตับไต ภูมิคุ้มกัน

แบ่งกลุ่มตามภาวะสุขภาพ



การดำเนินการ/แผนการติดตาม

- ถวายความรู้และคำแนะนำเรื่องการดูแลสุขภาพให้ สอดคล้องกับพระธรรมวินัย
- นัดตรวจสุขภาพประจำปี 1 ครั้ง

อบรม ถวายความรู้ 3อ. 2ส.

- การปรับเปลี่ยนพฤติกรรม (พระสงฆ์กลุ่มเสี่ยง) ดูแลกลุ่มเสี่ยงโดย พระ อสว. ประจำวัด

- นัดตรวจสุขภาพประจำปี ปีละ 2 ครั้ง

ติดตามพฤติกรรมสุขภาพ 2 ครั้ง

ครั้งที่ 1 ห่างจากเริ่มการตรวจ สุขภาพ (3เดือน)

ครั้งที่ 2 ห่างจากครั้งที่ 1 (3เดือน)

นัดตรวจสุขภาพประจำปี ปีละ 2 ครั้ง

- ส่งต่อเข้ารับการรักษา ตามแนวทาง

Campaign ของขวัญปีใหม่



สำนักงานสาธารณสุขจังหวัดอุดรธานี
UDONTHANI PROVINCIAL HEALTH OFFICE

เสนอ เพื่อพิจารณา

< 35 ปี **645** บาท
> 35 ปี **4,200** บาท

ของขวัญปีใหม่ โปรแกรมตรวจสุขภาพ พระสงฆ์

รายการการตรวจ	อายุน้อยกว่า 35 ปี	35 ปี ขึ้นไป
• ตรวจวัดดัชนีมวลร่างกาย	BMI	✓
• ตรวจความสมบูรณ์ของเม็ดเลือด	CBC	✓
• ตรวจระดับน้ำตาลในเลือด	FBS	✓
• ตรวจวัดระดับไขมันคลอเลสเตอรอล	Cholesterol	✓
• ตรวจวัดระดับไขมันไตรกลีเซอไรด์	Triglyceride	✓
• ตรวจหาค่ากรดยูริกอยู่ในร่างกาย (โรคนิ่ว)	Uric acid	✓
• ตรวจเอกซเรย์ปอดและหัวใจ	Chest X-ray	✓
• ตรวจการทำงานของไต	Cr.	✓
• ตรวจการทำงานของตับ	AST, ALT, ALP	✓
• ตรวจมะเร็งลำไส้	Fit test	✓
• ตรวจภูมิคุ้มกันไวรัสตับอักเสบบี	HBs Ag	✓
• ตรวจภูมิคุ้มกันไวรัสตับอักเสบซี	Anti-HCV	✓
• ตรวจการติดเชื้อในทางเดินปัสสาวะ	Urine Examination	✓
• ความผิดปกติในระบบทางเดินอาหาร	Stool Examination	✓

❖ เพิ่มมะเร็งต่อมลูกหมาก 300 บาท
* อายุ < 35 ปี BMI เกิน ให้ตรวจ Lab cholesterol, Triglyceride

อัตราค่าบริการ โปรแกรมตรวจสุขภาพ พระสงฆ์

รายการการตรวจ	อัตราค่าบริการ <35 ปี	≥35 ปี
• ตรวจวัดดัชนีมวลร่างกาย	BMI	-
• ตรวจความสมบูรณ์ของเม็ดเลือด	CBC	-
• ตรวจระดับน้ำตาลในเลือด	FBS	40
• ตรวจวัดระดับไขมันคลอเลสเตอรอล	Cholesterol	60
• ตรวจวัดระดับไขมันไตรกลีเซอไรด์	Triglyceride	60
• ตรวจหาค่ากรดยูริกอยู่ในร่างกาย (โรคนิ่ว)	Uric acid	-
• ตรวจการทำงานของไต	Cr.	-
• ตรวจการทำงานของตับ	AST, ALT, APL	-
• ตรวจมะเร็งลำไส้	Fit test	-
• ตรวจภูมิคุ้มกันไวรัสตับอักเสบบี	HBs Ag	-
• ตรวจภูมิคุ้มกันไวรัสตับอักเสบซี	Anti-HCV	-
• ตรวจการติดเชื้อในทางเดินปัสสาวะ	Urine Examination	-
• ความผิดปกติในระบบทางเดินอาหาร	Stool Examination	-
• Chest X-ray	250	250
รวม	410	250

< 35 ปี **210** บาท > 35 ปี **250** บาท

ประมาณการค่าใช้จ่าย โปรแกรมตรวจสุขภาพ พระสงฆ์

จำนวนพระสงฆ์	จำนวน(รูป/คน)	ค่าบริการ(บาท)	ยอดรวม(บาท)
อายุ <35 ปี	645	410	264,450
อายุ >35 ปี	4,200	250	1,050,000
ยอดรวมงบประมาณ			1,314,450

งบประมาณภาพเขต (7จังหวัด)
จัดสรร 800,000 บาท
เบิกจากโรงพยาบาลสงฆ์

5. NCDs Screening กลุ่มพระสงฆ์/ตรวจคัดกรองสุขภาพพระสงฆ์

สถานการณ์ผลการคัดกรองสุขภาพพระสงฆ์ สามเณรและแม่ชี เขตสุขภาพที่ 8 ปีงบประมาณ 2568

จังหวัด	จำนวนวัด (แห่ง)	จำนวนพระ สามเณร แม่ชี (รูป/คน)	จำนวนที่ได้รับ การตรวจ สุขภาพ (ร้อยละ)	ผลการคัดกรองสุขภาพ (รูป/คน)(ร้อยละ)			จำนวน พระสงฆ์ที่มี ภาวะพื้งพียง (รูป)	จำนวน ตำบล (ตำบล)	จำนวน พระคิลาฯ (รูป)	จำนวน พระ CG (รูป)
				ปกติ	เสี่ยง	ป่วย				
อุดรธานี	1612	4845	4795(98.97)	1456(30.36)	2123(44.28)	1216(25.36)	8	156	249	22
หนองบัวลำภู	538	2042	1220(59.75)	1107(90.74)	70(5.74)	43(3.52)	-	59	114	18
เลย	785	1801	1598(88.73)	1086(67.96)	292(18.27)	220(13.77)	1	90	143	22
หนองคาย	714	2734	1972(72.13)	1914(97.06)	14(0.71)	44(2.23)	-	62	184	39
บึงกาฬ	497	2239	1,084(48.41)	798(73.62)	241(22.23)	45(4.15)	6	53	60	19
นครพนม	878	2,970	2,799 (94.24)	1652(59.02)	696(24.87)	451(16.11)	24	99	239	23
สกลนคร	1287	4880	4358(89.30)	2195(50.37%)	818(18.77%)	1,345(30.86%)	16	125	179	14
รวม	6,311	21511	17826(82.86)	10208(57.27)	4254(23.86)	3364(18.87)	55	644	1168	157

ผลการดำเนินงานคัดกรอง/สุขภาพพระสงฆ์ จังหวัดอุดรธานี

ผลการดำเนิน เขตสุขภาพที่ 8

จังหวัด	จำนวนพระสงฆ์ทั้งหมด	จำนวนพระสงฆ์ที่ตรวจ			
		< 35 ปี	> 35 ปี	รวม	ร้อยละ
บึงกาฬ	1270	34	205	239	18.82
หนองบัวลำภู	2042	128	1092	1220	59.75
อุดรธานี	4,845	645	4150	4,795	98.97
เลย	1504	112	535	647	43.02
หนองคาย	2734	185	1787	1972	72.13
สกลนคร	2770	163	1887	2050	74.01
นครพนม	2583	78	791	869	33.64
เขตสุขภาพที่ 8	17748	1345	10447	11792	66.44

ผลการดำเนินงานจังหวัดอุดรธานี

แบ่งกลุ่มตามภาวะสุขภาพ

1 ปกติ 1,797 รูป (37.48%)

2 เสี่ยง 1,895 รูป (39.52%)

- ☐ สูบบุหรี่ 1,228 รูป (ร้อยละ 25.61)
- ☐ BMI > 25 117 รูป (ร้อยละ 2.44)
- ☐ DM 779 รูป (ร้อยละ 16.25)
- ☐ HT 1,116 รูป (ร้อยละ 23.27)
- ☐ ไขมันในเลือด 66 รูป (ร้อยละ 2.50)

3 ป่วย 1,103 รูป (23%)

- ☐ DM 534 รูป (ร้อยละ 10.93)
- ☐ HT 579 รูป (ร้อยละ 12.08)
- ☐ ไขมันในเลือด 52 รูป (ร้อยละ 1.97)

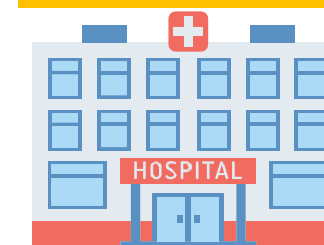
แผนการดำเนินงานตามภาวะสุขภาพ

- ❖ ให้ความรู้และคำแนะนำเรื่องการดูแลสุขภาพให้สอดคล้องกับพระธรรมวินัย
- ❖ **นัดตรวจสุขภาพประจำปี 1 ครั้ง**

ให้ความรู้ปรับเปลี่ยนพฤติกรรม 3 อ 2 ส 1 น 1 พ

- ❖ ดูแลพระกลุ่มเสี่ยง โดย พระ อสว.
- ❖ ติดตาม/ประเมินผลการปรับเปลี่ยนพฤติกรรม 2 ครั้ง
 - ครั้งที่ 1 ห่างจากการตรวจคัดกรองสุขภาพ (3 เดือน)
 - ครั้งที่ 2 ห่างจากครั้งที่ 1 (3 เดือน)
- ❖ **นัดตรวจสุขภาพประจำปี 2 ครั้ง**

OPD สงฆ์/หอสงฆ์อาพาธ



- ❖ ส่งต่อ รักษาตามแนวทาง
- ❖ telemedicine

ผลการดำเนินงานคัดกรอง/สุขภาพพระสงฆ์ จังหวัดอุดรธานี

แยกรายอำเภอ

ลำดับ ที่	อำเภอ	เป้าหมาย(กลุ่มพระสงฆ์อายุ <35 ปี)			เป้าหมาย(กลุ่มพระสงฆ์อายุ >35ปี)			รวมทั้งหมด		
		เป้าหมาย	ผลงาน	ร้อยละ	เป้าหมาย	ผลงาน	ร้อยละ	เป้าหมาย	ผลงาน	ร้อยละ
1	เมืองอุดรธานี	169	169	100	788	788	100	913	913	100
2	กุดจับ	36	36	100	260	260	100	290	290	100
3	หนองวัวซอ	15	15	100	205	205	100	235	235	100
4	กุมภวาปี	9	8	88.89	41	38	92.68	71	70	98.59
5	โนนสะอาด	10	10	100	105	105	100	135	135	100
6	หนองหาน	58	58	100	330	330	100	360	360	100
7	ทุ่งฝน	7	7	100	103	103	100	133	133	100
8	ไชยวาน	30	30	100	131	131	100	161	161	100
9	ศรีธาตุ	30	13	43.33	140	140	100	170	170	100
10	วังสามหมอ	35	35	100	149	149	100	179	179	100
11	บ้านดุง	50	50	100	434	423	97.47	464	453	97.62

ผลการดำเนินงานคัดกรอง/สุขภาพพระสงฆ์ จังหวัดอุดรธานี

แยกรายอำเภอ

ลำดับที่	อำเภอ	เป้าหมาย(กลุ่มพระสงฆ์อายุ <35 ปี)			เป้าหมาย(กลุ่มพระสงฆ์อายุ >35ปี)			รวมทั้งหมด		
		เป้าหมาย	ผลงาน	ร้อยละ	เป้าหมาย	ผลงาน	ร้อยละ	เป้าหมาย	ผลงาน	ร้อยละ
12	บ้านผือ	63	63	100	317	317	100	347	347	100
13	น้ำโสม	19	19	100	175	175	100	205	205	100
14	เพ็ญ	54	54	100	386	382	98.96	416	410	98.55
15	สร้างคอม	3	3	100	105	105	100	135	135	100
16	หนองแสง	7	7	100	72	72	100	102	102	100
17	นาขุง	36	36	100	95	95	100	125	125	100
18	พิบูลย์รักษ์	0	0	0.00	91	91	100	121	121	100
19	กุแก้ว	9	9	100	120	120	100	150	150	100
20	ประจักษ์ศิลปาคม	5	5	100	103	85	82.52	133	101	75.93
รวม		645	627	97.21	4,150	4,118	99.22	4,845	4,795	98.97

ผลการคัดกรองสุขภาพพระสงฆ์ สามเณรและแม่ชี จังหวัดอุดรธานี ปีงบประมาณ 2568 จำแนกตามร้อยละของความเสียหายที่พบ

แยกรายอำเภอ

จังหวัด	จำนวนพระสงฆ์ทั้งหมด	จำนวนพระสงฆ์ ได้รับตรวจคัดกรอง สุขภาพ		ประเด็นความเสี่ยง									
				ความดันโลหิตสูง		เบาหวาน		ไขมันในเลือดสูง		ระบุ		อื่นๆ	
				จำนวน (รูป)	ร้อยละ	จำนวน	ร้อยละ	จำนวน	ร้อยละ	จำนวน	ร้อยละ	จำนวน	ร้อยละ
เมืองอุดรธานี	1007	1007	1007	100	994	98.71	1007	100	34	-	-	-	-
กุดจับ	296	296	296	100	296	100	296	100	0				
หนองวัวซอ	220	220	220	100	220	100	219	99.55	1	-	-	-	-
กุมภวาปี	50	50	46	92	40	86.96	46	100	13				
โนนสะอาด	115	115	115	100	115	100	115	100	2				
หนองหาน	388	388	388	100	388	100	388	100	5	-	-	-	-
ทุ่งฝน	110	110	110	100	110	100	110	100	4	-	-	-	-
ไชยวาน	161	161	161	100	161	100	161	100	3				

ผลการคัดกรองสุขภาพพระสงฆ์ สามเณรและแม่ชี จังหวัดอุดรธานี ปีงบประมาณ 2568 จำแนกตามร้อยละของความเสียหายที่พบ

แยกรายอำเภอ

จังหวัด	จำนวนพระสงฆ์ทั้งหมด	จำนวนพระสงฆ์ ได้รับตรวจคัดกรอง สุขภาพ		ประเด็นความเสี่ยง									
		จำนวน (รูป)	ร้อยละ	ความดันโลหิต สูง		เบาหวาน		ไขมันในเลือด สูง		ระบุ		อื่นๆ	
				จำนวน	ร้อยละ	จำนวน	ร้อยละ	จำนวน	ร้อยละ	จำนวน	ร้อยละ	จำนวน	ร้อยละ
ศรีธาตุ	170	157	92.35	157	100	157	100	6	3.82	-	-	-	-
วังสามหมอ	184	184	100	184	100	184	100	4	2.17				
บ้านดุง	484	473	97.73	473	100	473	100	25	5.29	-	-	-	-
บ้านฝ่อ	380	380	100	380	100	346	91.05	3	0.79				
น้ำโสม	194	194	100	194	100	194	100	1	0.52				
เพ็ญ	440	436	99.09	436	100	435	99.77	1	0.23	-	-	-	-
สร้างคอม	108	108	100	108	100	108	100	24	22.22	-	-	-	-
หนองแสง	79	79	100	79	100	79	100	0	0.00				

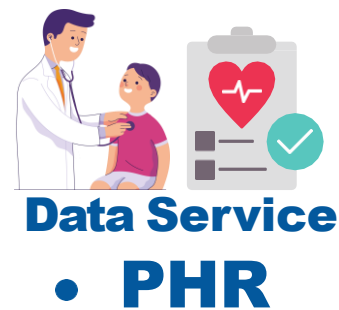
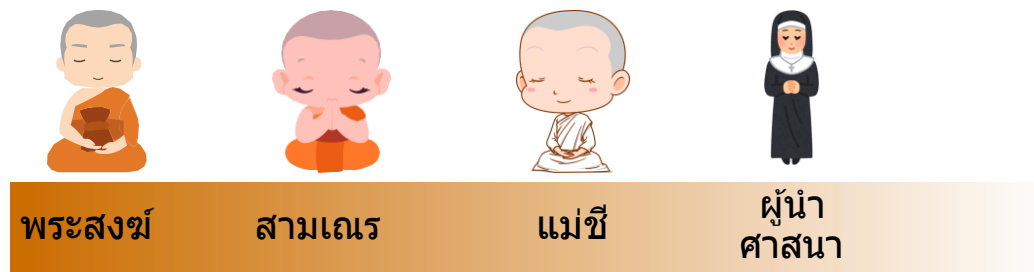
ผลการคัดกรองสุขภาพพระสงฆ์ สามเณรและแม่ชี จังหวัดอุดรธานี ปีงบประมาณ 2568 จำแนกตามร้อยละของความเสียหายที่พบ

แยกรายอำเภอ

จังหวัด	จำนวนพระสงฆ์ทั้งหมด	จำนวนพระสงฆ์ ได้รับตรวจคัดกรอง สุขภาพ		ประเด็นความเสี่ยง									
		จำนวน (รูป)	ร้อยละ	ความดันโลหิต สูง		เบาหวาน		ไขมันในเลือด สูง		ระบุ		อื่นๆ	
				จำนวน	ร้อยละ	จำนวน	ร้อยละ	จำนวน	ร้อยละ	จำนวน	ร้อยละ	จำนวน	ร้อยละ
นาเยีย	131	131	100	131	100	128	97.71	3	2.29	-	-	-	-
พิบูลย์รักษ์	91	91	100	91	100	66	72.53	0	0.00				
กุแก้ว	129	129	100	129	100	129	100	5	3.88	-	-	-	-
ประจักษ์ศิลปาคม	108	90	83.33	90	100	0	0.00	0	0.00				
รวม	4845	4795	98.97	4776	99.60	4641	96.79	134	2.79				

6.การจัดทำฐานข้อมูล NCD Registry/Health Atlas

กลุ่มพระสงฆ์และสามเณร



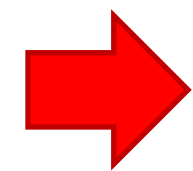
Prevention

Treatment

ระยะสั้น (ธ.ค.)	ระยะกลาง (ม.ค.)	ระยะยาว (ก.พ.)
<ul style="list-style-type: none"> query data <ul style="list-style-type: none"> ทราบจำนวน พระสงฆ์ จากฐาน 43 แห่ง สำรวจข้อมูลพระสงฆ์ <ul style="list-style-type: none"> ยืนยัน/update ส่งข้อมูล health atlas 	<ul style="list-style-type: none"> พัฒนาระบบโปรแกรม คัดกรองสุขภาพ <ul style="list-style-type: none"> VBS Thai CVD risk 7 พฤติกรรมเสีย ยง ระบบคิวบริการ รับความต้องการ 	<ul style="list-style-type: none"> ระบบ รายงาน <ul style="list-style-type: none"> สธ พสจ. เถร สมาคม กรม อนามัย กรมการแพทย์ กบรส. Health atlas ใช้ข้อมูลร่วมกันระหว่างหน่วย งาน
database	form/บันทึกการคัดกรองสุขภาพ	report/API

กระทรวงสาธารณสุขร่วมกับงานสุขภาพดิจิทัล การพัฒนาระบบ Thailand Health Atlas ปักหมุดวัดผ่านระบบ สอน.บัดดี้
★ อยู่ในระหว่างการนำเข้าข้อมูลในระบบ สอน.บัดดี้

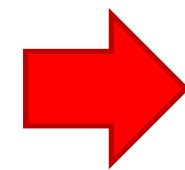
7.การดูแลสุขภาพพระภิกษุสงฆ์ ณ ดินแดน พุทธภูมิ



ส่วนกลางดำเนินการ

8. การทำผาติกรรม ธรณีสงฆ์และวัดร้าง

รอการประสานงาน



²⁵
กลุ่มงานบริหารทั่วไป
กลุ่มงานพัฒนายุทธศาสตร์สาธารณสุข
กลุ่มงานกฎหมาย

GAP

- ❖ โปรแกรมประเมินวัดส่งเสริมภาพข้อมูลไม่อัปเดต
- ❖ การตรวจ Lab ตามโปรแกรมการตรวจสุขภาพพระสงฆ์ จึงยังไม่ครอบคลุมทุกรูป เนื่องจากพระภิกษุท่านไม่อนุญาต
- ❖ ข้อมูลการลงทะเบียนประเมินกัญชีวาภิบาลในระบบยังไม่ครอบคลุมทุกแห่ง
- ❖ กัญชีวาภิบาล บางแห่งยังไม่มีการ CG
- ❖ พระคิลาฯหลักสูตร 70 ชั่วโมง ยังไม่ครอบคลุมทุกอำเภอ

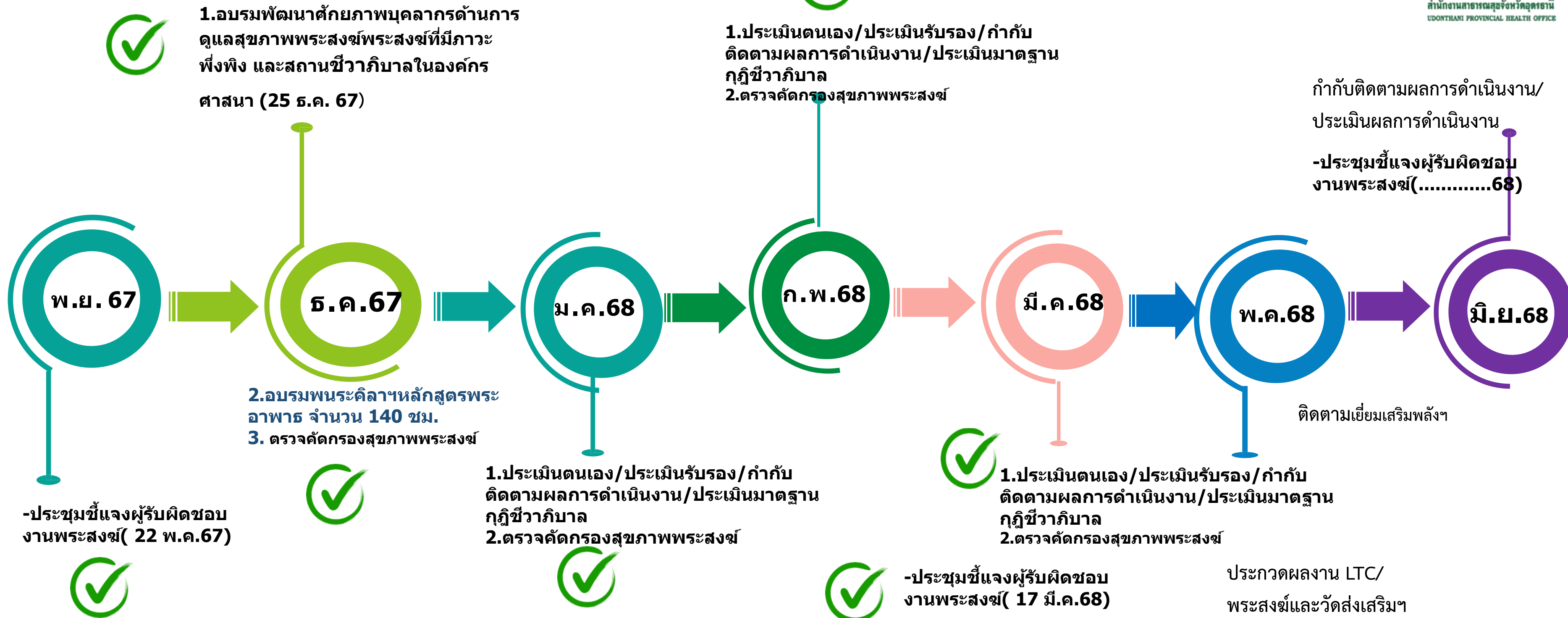
ข้อเสนอแนะ

- ประสานส่วนกลางตรวจสอบข้อมูล
- ดำเนินการตรวจ Lab ตามโปรแกรมตรวจสุขภาพพระสงฆ์ ทุกรูป (**ซ่อม Lab กรณีพระสงฆ์ที่ไม่มีผลการตรวจ Lab**) และบันทึกข้อมูล 43 แฟ้ม /แบบรายงานเฉพาะกิจ
- จัดประชุมชี้แจง/จัดทำแนวทางการอบรมพระคิลาฯผ่านระบบ onlie และการดำเนินการลงทะเบียนประเมินตนเอง(กัญชีวาภิบาล) โดยดำเนินงานร่วมกับกรมอนามัย

Time line ประเด็นสำคัญ ปีงบประมาณ 2568 จังหวัดอุดรธานี



สำนักงานสาธารณสุขจังหวัดอุดรธานี
UDONTHANI PROVINCIAL HEALTH OFFICE



**(ร่าง) กำหนดการประชุมเชิงปฏิบัติการเพื่อจัดทำแผนพัฒนาระบบบริการ
การดูแลสุขภาพภาพพระภิกษุสงฆ์ สามเณร ระยะ 5 ปี
ประจำปีงบประมาณ พ.ศ. 2568 – 2572
สถานที่/วันและเวลา ณ โรงแรม..... จังหวัดอุดรธานี
ระหว่างวันที่-..... มิถุนายน 2568 เวลา 08.30 น. – 17.30 น.**



(ร่าง)

กำหนดการประชุมเชิงปฏิบัติการเพื่อจัดทำแผนพัฒนาระบบบริการการดูแลสุขภาพพระภิกษุสงฆ์ สามเณร ระยะ ๕ ปี ประจำปีงบประมาณ พ.ศ. ๒๕๖๘ - ๒๕๗๒ สถานที่/วันและเวลา

ณ โรงแรม..... จังหวัดอุดรธานี

ระหว่างวันที่-..... มิถุนายน ๒๕๖๘

เวลา ๐๘.๓๐ น. - ๑๗.๓๐ น.

วัตถุประสงค์การดำเนินงาน:

๑. เพื่อสร้างความเข้าใจร่วมกันในการดำเนินงานตามนโยบายดูแลสุขภาพพระภิกษุสงฆ์และสามเณร
๒. เพื่อจัดทำแผนปฏิบัติการขับเคลื่อนกิจกรรมการดูแลสุขภาพในแต่ละเขตสุขภาพ ให้มีความชัดเจนและนำไปปฏิบัติได้จริง
๓. เพื่อสร้างความร่วมมือระหว่างหน่วยงานและบุคลากรที่เกี่ยวข้องในการดูแลสุขภาพพระภิกษุสงฆ์และสามเณร

เวลา	ระยะเวลา	รายละเอียดกิจกรรม
วันที่ มิถุนายน ๒๕๖๘ (วันที่ ๑)		
๑๒.๐๐ - ๑๘.๐๐ น.	๓๖๐ นาที	ผู้เข้าร่วมประชุมเดินทางถึงโรงแรมที่พัก
วันที่ มิถุนายน ๒๕๖๘ (วันที่ ๒)		
๐๘.๓๐ - ๐๙.๐๐ น.	๓๐ นาที	ลงทะเบียน
๐๙.๐๐ - ๐๙.๑๐ น.	๑๐ นาที	- ชมวิดีโอทัศน์แนะนำโครงการ กล่าวต้อนรับ โดย
๐๙.๑๐ - ๐๙.๓๐ น.	๒๐ นาที	การบรรยาย “นโยบายและทิศทางการขับเคลื่อนการดูแลสุขภาพพระภิกษุสงฆ์สามเณร” โดย ปลัดกระทรวงสาธารณสุข
๐๙.๓๐ - ๑๐.๐๐ น.	๓๐ นาที	นำเสนอผลงานเด่น การดูแลสุขภาพพระสงฆ์ (จังหวัด.....) โดย ผู้แทน.....
๑๐.๐๐ - ๑๐.๓๐ น.	๓๐ นาที	นำเสนอผลงานเด่น การดูแลสุขภาพพระสงฆ์ (จังหวัด.....) โดย ผู้แทน.....
๑๐.๓๐ - ๑๐.๔๕ น.	๑๕ นาที	พักรับประทานอาหารว่างและเครื่องดื่ม
๑๐.๔๕ - ๑๑.๑๕ น.	๓๐ นาที	นำเสนอผลงานเด่น การดูแลสุขภาพพระสงฆ์ (จังหวัด.....) โดย ผู้แทน.....
๑๑.๑๕ - ๑๑.๔๕ น.	๓๐ นาที	นำเสนอผลงานเด่น การดูแลสุขภาพพระสงฆ์ (จังหวัด.....) โดย ผู้แทน.....
๑๑.๔๕ - ๑๒.๐๐ น.	๑๕ นาที	สรุปภาพรวมผลงานเด่น การดูแลสุขภาพพระสงฆ์ ของเขตสุขภาพที่ ๘ โดย
๑๒.๐๐ - ๑๓.๐๐ น.	๖๐ นาที	พักรับประทานอาหารกลางวัน
๑๓.๐๐ - ๑๗.๐๐ น.	๒๔๐ นาที	การนำเสนอแผนและกิจกรรมภายใต้โครงการดูแลสุขภาพพระภิกษุสงฆ์และสามเณร ประจำปีงบประมาณ พ.ศ. ๒๕๖๘ ดังนี้ (นำเสนออีกกิจกรรมละ ๑๕ นาที) ๑. วัดส่งเสริมสุขภาพและพระธรรมนิเทศด้านสุขภาวะ ๒. ภูมิชีวาภิบาล โดย กรมอนามัย

เวลา	ระยะเวลา	รายละเอียดกิจกรรม
		<p>๓. การอบรมพระคิลานุปัฏฐาก หลักสูตรการดูแลพระสงฆ์อาพาธ จำนวน ๑๔๐ ชั่วโมง ของกระทรวงสาธารณสุข โดย กองยุทธศาสตร์และแผนงาน สำนักงานปลัดกระทรวงสาธารณสุข</p> <p>๔. การจัดระบบช่องทางเฉพาะสำหรับพระภิกษุสงฆ์ (Fast track) โดย กรมการแพทย์ และกองบริหารการสาธารณสุข สำนักงานปลัดกระทรวงสาธารณสุข</p> <p>๕. การตรวจคัดกรอง NCDs ในกลุ่มพระสงฆ์ สามเณร โดย กองสนับสนุนระบบสุขภาพปฐมภูมิ สป.</p> <p>๖. การจัดทำ Health Atlas พระสงฆ์ โดย กองยุทธศาสตร์และแผนงาน สำนักงานปลัดกระทรวงสาธารณสุข</p> <p>๗. การทำผาติกรรม โดย กองบริหารการสาธารณสุข สำนักงานปลัดกระทรวงสาธารณสุข</p> <p>๘. การดูแลสุขภาพ ณ ดินแดนพุทธภูมิ โดย กรมการแพทย์</p>
วันที่ มิถุนายน ๒๕๖๘ (วันที่ ๓)		
๐๙.๐๐ – ๑๒.๐๐ น.	๑๐ นาที	<p>แบ่งกลุ่มย่อย จำนวน ๑๒ กลุ่ม (แยกตามเขตสุขภาพ) เพื่อระดมความคิดเห็น และวิเคราะห์สถานการณ์ รวมทั้งจัดทำเพื่อจัดทำแผนพัฒนาระบบบริการ การดูแลสุขภาพพระภิกษุสงฆ์ สามเณร ระยะ ๕ ปี ประจำปีงบประมาณ พ.ศ. ๒๕๖๘ – ๒๕๗๒ ในแต่ละเขตสุขภาพ</p> <p>วิทยากลุ่มย่อย : ผู้รับผิดชอบแต่ละโครงการ</p>
๑๒.๐๐ – ๑๓.๐๐ น.	๖๐ นาที	รับประทานอาหารกลางวัน
๑๓.๐๐ – ๑๓.๓๐ น.	๓๐ นาที	<p>พิธีเปิดการประชุมเชิงปฏิบัติการจัดทำแผนพัฒนาระบบบริการการดูแลสุขภาพพระภิกษุสงฆ์ สามเณร ประจำปีงบประมาณ พ.ศ. ๒๕๖๘</p> <p>- กล่าวรายงาน โดย นายแพทย์โอภาส การย์กวินพงศ์ ปลัดกระทรวงสาธารณสุข</p> <p>- กล่าวเปิดงาน โดย นายสมศักดิ์ เทพสุทิน รัฐมนตรีว่าการกระทรวงสาธารณสุข</p>
๑๓.๓๐ – ๑๔.๐๐ น.	๓๐ นาที	<p>การบรรยายเรื่อง “.....”</p> <p>โดย นายสมศักดิ์ เทพสุทิน รัฐมนตรีว่าการกระทรวงสาธารณสุข</p>
๑๔.๐๐ – ๑๕.๐๐ น.	๖๐ นาที	<p>- การนำเสนอแผนและรายละเอียดกิจกรรมภายใต้โครงการดูแลสุขภาพพระภิกษุสงฆ์และสามเณร ประจำปีงบประมาณ พ.ศ. ๒๕๖๘ ของแต่ละเขตสุขภาพ</p> <p>โดย ผู้แทนเขตสุขภาพที่ ๑ – ๑๒</p> <p>- ให้ข้อเสนอแนะ โดย ผู้บริหารกระทรวงสาธารณสุข</p>
๑๕.๐๐ – ๑๖.๐๐ น.	๖๐ นาที	ปิดการประชุม

หมายเหตุ : ๑. จัดบูธนิทรรศการการดำเนินงานดูแลสุขภาพพระสงฆ์ เขตสุขภาพที่ ๘ (จำนวน ๔ บูธ)
 ๒. กำหนดการอาจมีการเปลี่ยนแปลงตามความเหมาะสม



สาธุ

31

