



กลุ่มงานประกันสุขภาพ  
สำนักงานสาธารณสุขจังหวัดอุดรธานี

ประชุม กวป.

วันที่ 31 มกราคม 2567

ณ ห้องประชุมร่วมโพธิ์ทอง 1 สำนักงานสาธารณสุขจังหวัดอุดรธานี

# เนื้อหานำเสนอ

- 1.สถานการณ์การเงินการคลัง เดือนธันวาคม 2566
- 2.ผลการดำเนินงานตามตัวชี้วัดทางการเงิน
- 3.การส่งข้อมูลเข้าระบบ FDH
- 4.ลูกหนี้คำรักษาพยาบาลทุกสิทธิ ตั้งแต่ปี 2567 ลงไป
5. รายงานการโอนเงินค่าบริการ ปีงบประมาณ 2567
6. โครงการพัฒนาศักยภาพการบริหารจัดการการเงินการคลัง  
/ LOI :TPS ขั้ไม่ผ่านเกณฑ์
7. ยอดเงินคงเหลือ (กองทุนสุขภาพตำบล) รายอำเภอ

ผลการวิเคราะห์วิกฤติทางการเงินระดับ 7 เกณฑ์กระทรวงสาธารณสุข (NI) เดือนธันวาคม 2566 ข้อมูล ณ วันที่ 16 มกราคม 2567

OrgID	Org	ServBed	CapacityGroup	CR	QR	Cash	NWC	NI+Depeciation	Liquid Index	Status Index	Survival Index	Risk Scoring	Forecast ม.ค.2567	EBITDA	เงินบำรุงคงเหลือสุทธิ
				>1.5	>1.0	>0.8	>0	>0							
10671	อุดรธานี,รพช.	1,154	รพช.AB>1000	2.40	2.17	1.43	1,549,686,794.00	10,604,529.26	0	0	0	0	0	83,695,506.86	480,057,250.21
11013	กุดจับ,รพช.	52	รพช.F2 P30,000-60,000	1.20	1.07	0.81	8,151,268.86	4,832,699.28	1	0	0	1	2	7,711,948.43	-7,974,110.86
11014	หนองวัวซอ,รพช.	60	รพช.F2 P30,000-60,000	1.19	0.94	0.57	5,444,171.00	12,103,424.99	3	0	0	3	3	13,978,971.54	-12,455,215.14
11015	กุมภวาปี,รพช.	234	รพช.M1 B>200	1.62	1.45	0.76	138,106,729.86	12,909,190.49	1	0	0	1	1	30,502,738.71	-53,174,328.18
11016	ห้วยเก้ง,รพช.	8	รพช.F3 P<=15,000	2.14	1.95	1.66	11,690,583.07	-3,838,477.80	0	1	0	1	1	-2,169,935.73	6,761,192.58
11017	โนนสะอาด,รพช.	40	รพช.F2 P30,000-60,000	1.14	1.01	0.71	4,749,270.25	1,910,617.99	2	0	0	2	3	4,664,250.08	-10,515,287.25
11018	หนองหาน,รพช.	173	รพช.M2 B>100	1.27	1.15	0.59	27,503,913.68	16,135,946.30	2	0	0	2	2	26,050,202.14	-41,795,366.57
11019	ทุ่งฝน,รพช.	30	รพช.F2 P<=30,000	1.54	1.36	1.07	8,939,723.42	3,039,618.25	0	0	0	0	0	5,098,138.83	1,158,304.41
11020	ไชยวาน,รพช.	30	รพช.F2 P<=30,000	1.54	1.33	1.00	9,543,176.46	8,223,931.52	0	0	0	0	1	9,780,236.39	25,336.43
11021	ศรีธาตุ,รพช.	36	รพช.F2 P30,000-60,000	2.10	1.90	1.44	30,260,566.87	1,879,858.23	0	0	0	0	0	4,323,185.38	12,030,092.85
11022	วังสามหมอ,รพช.	55	รพช.F2 P30,000-60,000	1.80	1.48	0.83	27,250,460.67	7,217,770.92	0	0	0	0	0	9,891,381.83	-5,791,930.46
11023	บ้านผือ,รพช.	114	รพช.M2 B>100	1.27	1.08	0.78	22,858,833.04	6,804,283.40	2	0	0	2	3	14,735,428.89	-18,527,181.36
11024	น้ำโสม,รพช.	88	รพช.F2 P30,000-60,000	3.09	2.87	2.45	61,793,624.86	10,148,951.96	0	0	0	0	0	12,553,191.08	42,919,530.96
11025	เพ็ญ,รพช.	114	รพช.M2 B>100	1.55	1.37	1.07	37,003,097.84	2,416,019.63	0	0	0	0	0	8,875,061.89	4,733,258.21
11026	สร้างคอม,รพช.	30	รพช.F2 P<=30,000	1.30	1.15	0.95	6,094,219.24	2,124,756.36	1	0	0	1	0	3,866,415.68	-938,007.80
11027	หนองแสง,รพช.	30	รพช.F2 P<=30,000	1.39	1.26	0.76	9,217,180.13	2,679,922.33	2	0	0	2	3	3,918,158.14	-6,386,222.12
11028	นายาง,รพช.	36	รพช.F2 P<=30,000	1.86	1.69	1.15	21,091,240.71	9,414,044.84	0	0	0	0	0	10,955,258.94	3,670,169.85
11029	พิบูลย์รักษ์,รพช.	30	รพช.F2 P<=30,000	1.38	1.29	0.96	7,552,883.33	2,608,830.34	1	0	0	1	1	3,614,120.72	-800,128.35
11446	สมเด็จพระยุพราชบ้านดุง,รพช.	139	รพช.M2 B>100	1.29	1.04	0.66	26,110,487.14	26,019,724.75	2	0	0	2	2	35,175,587.68	-31,257,062.62
25058	กุมภัก,รพช.	30	รพช.F3 P15,000-25,000	1.46	1.18	0.98	8,170,354.61	3,906,154.31	1	0	0	1	1	6,143,787.45	-350,344.50
25059	ประจักษ์ศิลปาคม,รพช.	30	รพช.F3 P15,000-25,000	2.83	2.64	1.86	23,302,072.71	3,133,281.11	0	0	0	0	0	4,970,616.79	10,873,845.91

OrgID	Org	เกณฑ์เขตสุขภาพที่ 8 (NI)									เกณฑ์เขตสุขภาพที่ 8 (EBITDA)								
		CR	QR	Cash	NWC	NI R8WAY	Liquid Index	StatusIndex	Survival Index	Risk Scoring เขตสุขภาพที่ 8 (NI)	CR	QR	Cash	NWC	EBITDA RWAY	Liquid Index	StatusIndex	Survival Index	Risk Scoring เขต 8 (EBITDA)
		>1.5	>1	>0.8	>0	>0					>1.5	>1	>0.8	>0	>0				
10671	อุดรธานี,รพศ.	2.35	2.13	1.40	1,530,035,983.52	-66,638,798.94	0	1	0	1	2.35	2.13	1.40	1,530,035,983.52	6,452,178.66	0	0	0	0
11013	กุดจับ,รพช.	0.97	0.87	0.65	-1,103,068.47	-3,086,008.53	3	2	2	7	0.97	0.87	0.65	-1,103,068.47	-206,759.38	3	2	2	7
11014	หนองวัวซอ,รพช.	0.93	0.73	0.45	-2,384,414.92	5,220,455.06	3	1	0	4	0.93	0.73	0.45	-2,384,414.92	7,096,001.61	3	1	0	4
11015	กุมภวาปี,รพท.	1.55	1.40	0.73	130,063,612.05	-13,710,794.42	1	1	0	2	1.55	1.40	0.73	130,063,612.05	3,882,753.81	1	0	0	1
11016	ห้วยแก้ง,รพช.	1.77	1.62	1.37	9,589,258.96	-4,003,162.98	0	1	0	1	1.77	1.62	1.37	9,589,258.96	-2,334,620.91	0	1	0	1
11017	โนนสะอาด,รพช.	0.95	0.85	0.59	-1,837,378.61	-3,170,322.39	3	2	2	7	0.95	0.85	0.59	-1,837,378.61	-416,690.29	3	2	2	7
11018	หนองหาน,รพช.	1.14	1.03	0.53	16,315,959.26	-666,787.83	2	1	0	3	1.14	1.03	0.53	16,315,959.26	9,247,468.01	2	0	0	2
11019	ทุ่งฝน,รพช.	1.14	1.01	0.79	3,306,550.25	-221,996.97	2	1	0	3	1.14	1.01	0.79	3,306,550.25	1,836,523.61	2	0	0	2
11020	ไชยวาน,รพช.	1.05	0.90	0.68	1,333,005.36	519,506.65	3	0	0	3	1.05	0.90	0.68	1,333,005.36	2,075,811.52	3	0	0	3
11021	ศรีธาตุ,รพช.	1.70	1.54	1.16	23,901,812.23	-1,643,533.24	0	1	0	1	1.70	1.54	1.16	23,901,812.23	799,793.91	0	0	0	0
11022	วังสามหมอ,รพช.	1.42	1.16	0.65	18,127,876.56	-588,963.77	2	1	0	3	1.42	1.16	0.65	18,127,876.56	2,084,647.14	2	0	0	2
11023	บ้านดือ,รพช.	1.11	0.94	0.68	11,256,350.71	-4,320,438.93	3	1	0	4	1.11	0.94	0.68	11,256,350.71	3,610,706.56	3	0	0	3
11024	น้ำโสม,รพช.	2.36	2.20	1.87	52,709,599.84	4,160,731.55	0	0	0	0	2.36	2.20	1.87	52,709,599.84	6,564,970.67	0	0	0	0
11025	เพ็ญ,รพช.	1.26	1.11	0.87	21,807,801.05	-11,098,477.16	1	1	1	3	1.26	1.11	0.87	21,807,801.05	-4,639,434.90	1	1	0	2
11026	สร้างคอม,รพช.	1.08	0.95	0.79	2,013,238.33	-2,883,123.52	3	1	2	6	1.08	0.95	0.79	2,013,238.33	-1,141,464.20	3	1	1	5
11027	หนองแสง,รพช.	1.18	1.07	0.64	5,225,577.14	-146,527.31	2	1	0	3	1.18	1.07	0.64	5,225,577.14	1,091,708.50	2	0	0	2
11028	นาูง,รพช.	1.57	1.42	0.96	16,525,133.46	1,076,573.59	0	0	0	0	1.57	1.42	0.96	16,525,133.46	2,617,787.69	0	0	0	0
11029	พิบูลย์รักษ์,รพช.	1.12	1.05	0.78	3,053,665.16	-188,151.84	2	1	0	3	1.12	1.05	0.78	3,053,665.16	817,138.54	2	0	0	2
11446	สมเด็จพระยุพราชบ้านดุง,รพช.	1.09	0.88	0.56	10,470,878.59	8,047,651.72	3	0	0	3	1.09	0.88	0.56	10,470,878.59	17,203,514.66	3	0	0	3
25058	กุแก้ว,รพช.	1.15	0.93	0.77	3,486,726.35	1,142,178.26	3	0	0	3	1.15	0.93	0.77	3,486,726.35	3,379,811.40	3	0	0	3
25059	ประจักษ์ศิลปาคม,รพช.	2.12	1.98	1.39	19,080,915.09	-725,084.80	0	1	0	1	2.12	1.98	1.39	19,080,915.09	1,112,250.88	0	0	0	0

ผลการดำเนินงานตามแผนการเงินการคลัง ( Planfin )

แผนรายได้ (ไม่รวมรายได้ UC & รายได้งบลงทุน & รายได้อื่น(ระบบบัญชีบันทึกอัตโนมัติ)

และแผนค่าใช้จ่าย (ไม่รวมค่าเสื่อมราคาค่าตัดจำหน่าย & ค่าใช้จ่ายอื่น(ระบบบัญชีบันทึกอัตโนมัติ )

ณ 31 ธันวาคม 2566 (ตั้งข้อมูลวันที่ 12 มกราคม 2567)

ชื่อหน่วยบริการ	แผนรายได้ (ไม่รวมรายได้ UC, ไม่รวมรายได้งบลงทุน และไม่รวมรายได้อื่น(ระบบบัญชีบันทึกอัตโนมัติ)					แผนค่าใช้จ่าย (ไม่รวมค่าเสื่อมราคาค่าตัดจำหน่าย และไม่รวมค่าใช้จ่ายอื่น(ระบบบัญชีบันทึกอัตโนมัติ)					ผลการประเมินผลต่าง ของแผนและผลการ ดำเนินงาน			EBITDA	NI
	แผนประมาณการ รายได้ทั้งปี 2566	ค่าที่ควรเป็นตาม แผนรายได้	ผลการดำเนินงาน	ส่วนต่าง (บาท)	ร้อยละ เพิ่ม/ลด จากแผน	แผนประมาณการ ค่าใช้จ่ายทั้งปี 2566	ค่าที่ควรเป็นตาม แผนค่าใช้จ่าย	ผลการดำเนินงาน	ส่วนต่าง (บาท)	ร้อยละ เพิ่ม/ลด จากแผน					
	[1]	[2]=[1]/12*3	[3]	[4]=[3]-[2]	[5]=[4]/ [2]*100	[6]	[7]=[1]/12*3	[8]	[9]=[8]-[7]	[10]=[9]/ [7]*100	รายได้	คชจ.	รายได้ หรือ คชจ.		
อุดรธานี,รพช.	2,569,167,927.48	642,291,981.87	588,307,636.17	-53,984,345.70	-8.40	3,724,077,049.00	931,019,262.25	1,028,732,373.96	97,713,111.71	10.50	ไม่ผ่าน	ไม่ผ่าน	ไม่ผ่าน	83,695,506.86	10,604,529.26
กุดจับ,รพช.	90,440,354.77	22,610,088.69	19,642,656.73	-2,967,431.96	-13.12	169,500,207.40	42,375,051.85	42,233,179.32	-141,872.53	-0.33	ไม่ผ่าน	ผ่าน	ผ่าน	7,711,948.43	4,832,699.28
หนองวัวซอ,รพช.	81,858,772.53	20,464,693.13	20,090,524.39	-374,168.74	-1.83	131,127,369.00	32,781,842.25	33,621,347.62	839,505.37	2.56	ผ่าน	ผ่าน	ผ่าน	13,978,971.54	12,103,424.99
กุมภวาปี,รพช.	366,970,411.04	91,742,602.76	83,262,895.99	-8,479,706.77	-9.24	598,438,410.53	149,609,602.63	161,833,358.76	12,223,756.13	8.17	ไม่ผ่าน	ไม่ผ่าน	ไม่ผ่าน	30,502,738.71	12,909,190.49
ห้วยเก้ง,รพช.	37,098,446.34	9,274,611.59	6,674,803.54	-2,599,808.05	-28.03	47,005,035.78	11,751,258.95	12,737,048.71	985,789.77	8.39	ไม่ผ่าน	ไม่ผ่าน	ไม่ผ่าน	-2,169,935.73	-3,838,477.80
โนนสะอาด,รพช.	71,011,464.36	17,752,866.09	14,502,127.82	-3,250,738.27	-18.31	137,603,985.66	34,400,996.42	27,697,421.14	-6,703,575.28	-19.49	ไม่ผ่าน	ไม่ผ่าน	ไม่ผ่าน	4,664,250.08	1,910,617.99
หนองหาน,รพช.	194,418,500.00	48,604,625.00	43,906,732.57	-4,697,892.43	-9.67	336,025,104.19	84,006,276.05	82,215,648.59	-1,790,627.46	-2.13	ไม่ผ่าน	ผ่าน	ผ่าน	26,050,202.14	16,135,946.30
ทุ่งฝน,รพช.	51,324,163.44	12,831,040.86	11,152,768.39	-1,678,272.47	-13.08	90,902,880.02	22,725,720.01	20,997,853.00	-1,727,867.01	-7.60	ไม่ผ่าน	ไม่ผ่าน	ไม่ผ่าน	5,098,138.83	3,039,618.25
ไชยวาน,รพช.	41,917,193.08	10,479,298.27	12,652,661.19	2,173,362.92	20.74	95,251,644.85	23,812,911.21	21,332,308.16	-2,480,603.05	-10.42	ไม่ผ่าน	ไม่ผ่าน	ไม่ผ่าน	9,780,236.39	8,223,931.52
ศรีธาตุ,รพช.	79,005,340.00	19,751,335.00	15,421,892.46	-4,329,442.54	-21.92	126,901,374.00	31,725,343.50	27,115,805.08	-4,609,538.42	-14.53	ไม่ผ่าน	ไม่ผ่าน	ไม่ผ่าน	4,323,185.38	1,879,858.23
วังสามหมอ,รพช.	87,514,511.34	21,878,627.84	21,941,642.45	63,014.62	0.29	157,794,674.28	39,448,668.57	45,470,977.55	6,022,308.98	15.27	ผ่าน	ไม่ผ่าน	ผ่าน	9,891,381.83	7,217,770.92
บ้านผือ,รพช.	179,878,459.62	44,969,614.91	40,137,702.61	-4,831,912.29	-10.74	322,317,619.72	80,579,404.93	73,353,229.07	-7,226,175.86	-8.97	ไม่ผ่าน	ไม่ผ่าน	ไม่ผ่าน	14,735,428.89	6,804,283.40
น้ำโสม,รพช.	86,096,616.84	21,524,154.21	19,830,431.34	-1,693,722.87	-7.87	169,662,494.93	42,415,623.73	40,905,284.79	-1,510,338.94	-3.56	ไม่ผ่าน	ผ่าน	ผ่าน	12,553,191.08	10,148,951.96
เพ็ญ,รพช.	137,051,800.94	34,262,950.24	31,213,075.31	-3,049,874.93	-8.90	285,936,657.16	71,484,164.29	70,926,908.03	-557,256.26	-0.78	ไม่ผ่าน	ผ่าน	ผ่าน	8,875,061.89	2,416,019.63
สรา้งคอม,รพช.	43,914,241.13	10,978,560.28	10,610,697.16	-367,863.12	-3.35	85,200,773.17	21,300,193.29	22,069,054.14	768,860.85	3.61	ผ่าน	ผ่าน	ผ่าน	3,866,415.68	2,124,756.36
หนองแสง,รพช.	45,834,221.08	11,458,555.27	10,360,100.94	-1,098,454.33	-9.59	82,602,399.93	20,650,599.98	19,759,019.65	-891,580.33	-4.32	ไม่ผ่าน	ผ่าน	ผ่าน	3,918,158.14	2,679,922.33
นาขุง,รพช.	33,259,521.10	8,314,880.28	7,470,748.22	-844,132.06	-10.15	70,513,981.72	17,628,495.43	18,787,958.56	1,159,463.13	6.58	ไม่ผ่าน	ไม่ผ่าน	ไม่ผ่าน	10,955,258.94	9,414,044.84
พิบูลย์รักษ์,รพช.	42,584,519.25	10,646,129.81	10,660,411.95	14,282.14	0.13	76,127,238.43	19,031,809.61	20,593,066.07	1,561,256.46	8.20	ผ่าน	ไม่ผ่าน	ผ่าน	3,614,120.72	2,608,830.34
สมเด็จพระพุทธราชบ้านคุง,รพช.	203,928,529.81	50,982,132.45	45,809,781.42	-5,172,351.03	-10.15	387,863,043.77	96,965,760.94	90,357,392.36	-6,608,368.58	-6.82	ไม่ผ่าน	ไม่ผ่าน	ไม่ผ่าน	35,175,587.68	26,019,724.75
กู่แก้ว,รพช.	29,936,996.55	7,484,249.14	7,436,802.64	-47,446.50	-0.63	61,391,375.11	15,347,843.78	16,516,833.06	1,168,989.28	7.62	ผ่าน	ไม่ผ่าน	ผ่าน	6,143,787.45	3,906,154.31
ประจักษ์ศิลปาคม,รพช.	29,726,356.63	7,431,589.16	6,513,845.03	-917,744.13	-12.35	58,412,445.35	14,603,111.34	15,467,207.39	864,096.05	5.92	ไม่ผ่าน	ไม่ผ่าน	ไม่ผ่าน	4,970,616.79	3,133,281.11
ผลรวมจังหวัดอุดรธานี	4,502,938,347.33	1,125,734,586.83	1,027,599,938.32	-98,134,648.51	-8.72	7,214,655,764.00	1,803,663,941.00	1,892,723,275.01	89,059,334.01	4.94	ไม่ผ่าน	ผ่าน	ผ่าน	298,334,251.72	144,275,078.46
สรุปหน่วยบริการในจังหวัดอุดรธานีที่ผ่านเกณฑ์ ( แห่ง )											5	7	10		
สรุปร้อยละของหน่วยบริการในจังหวัดอุดรธานีที่ผ่านเกณฑ์											23.81	33.33	47.62		

## ข้อมูลวิเคราะห์วิกฤติทางการเงินระดับ 7 (RiskScoring Plus) ข้อมูล ณ 31 ธันวาคม 2566

รหัส	หน่วยบริการ	ผลการดำเนินงาน																ผลการประเมิน				
		Operating Margin			Return on Asset			A Payment Period			A Collection Period-UC		A Collection Period -CSMBS		A Collection Period-SSS		Inventory Management		รวมคะแนน	GradePlus	RG +	ผลการประเมิน
		ผลการดำเนินงาน	ค่าเฉลี่ยของ Operating Margin % (Q3Y66)	การแปรผล(คะแนน)	ผลการดำเนินงาน	ค่าเฉลี่ยของ Return on Asset % (Q3Y66)	การแปรผล(คะแนน)	ผลการดำเนินงาน(วัน)	Cash Ratio	การแปรผล(คะแนน)	ผลการดำเนินงาน(วัน)	การแปรผล(คะแนน)	ผลการดำเนินงาน(วัน)	การแปรผล(คะแนน)	ผลการดำเนินงาน(วัน)	การแปรผล(คะแนน)	ผลการดำเนินงาน(วัน)	การแปรผล(คะแนน)				
เกณฑ์การประเมิน		≥ ค่ากลาง			≥ ค่ากลาง (มากกว่าเท่ากับ 1)			Cash<0.8 ≤ 180 and Cash >0.8 ≤90			≤ 60 วัน		≤ 60 วัน		≤ 120 วัน		≤ 60 วัน		≥5	≥B		
10671	อุดรธานี	7.88	0.48	1	0.26	-4.60	1	116	1.43	0	89	0	46	1	121	0	47	1	4	B-	0 B-	ไม่ผ่าน
11013	กุดจับ	16.44	-6.46	1	4.64	-11.08	1	226	0.81	0	34	1	57	1	84	1	52	1	6	A-	1 A-	ผ่าน
11014	หนองวัวซอ	32.8	-6.46	1	16.41	-11.08	1	245	0.57	0	47	1	49	1	131	0	72	0	4	B-	3 B-	ไม่ผ่าน
11015	กุมภวาปี	16.63	1.20	1	1.47	-3.21	1	243	0.76	0	70	0	96	0	115	1	74	0	3	C	1 C	ไม่ผ่าน
11016	ห้วยเกิ้ง	-22.67	-7.74	0	-4.72	-13.13	1	107	1.66	0	60	1	63	0	272	0	94	0	2	C-	1 C-	ไม่ผ่าน
11017	โนนสะอาด	15.05	-6.46	1	2.23	-11.08	1	262	0.71	0	60	1	119	0	123	0	59	1	4	B-	2 B-	ไม่ผ่าน
11018	หนองหาน	25.16	-5.36	1	4.23	-8.64	1	184	0.59	0	65	0	58	1	106	1	46	1	5	B	2 B	ผ่าน
11019	ทุ่งฝน	20.5	-7.02	1	5.41	-11.84	1	171	1.07	0	27	1	50	1	119	1	51	1	6	A-	0 A-	ผ่าน
11020	ไชยวาน	35.18	-7.02	1	11.37	-11.84	1	289	1.00	0	53	1	47	1	100	1	84	0	5	B	0 B	ผ่าน
11021	ศรีธาตุ	14.36	-6.46	1	2.01	-11.08	1	82	1.44	1	43	1	44	1	124	0	54	1	6	A-	0 A-	ผ่าน
11022	วังสามหมอ	18.55	-6.46	1	6.36	-11.08	1	205	0.83	0	55	1	47	1	134	0	66	0	4	B-	0 B-	ไม่ผ่าน
11023	บ้านฝ้อ	17.37	-5.36	1	2.18	-8.64	1	239	0.78	0	31	1	40	1	112	1	88	0	5	B	2 B	ผ่าน
11024	น้ำโสม	24.32	-6.46	1	7.38	-11.08	1	232	2.45	0	46	1	90	0	103	1	79	0	4	B-	0 B-	ไม่ผ่าน
11025	เพ็ญ	11.61	-5.36	1	0.91	-8.64	1	162	1.07	0	35	1	60	1	115	1	77	0	5	B	0 B	ผ่าน
11026	สร้างคอม	15.52	-7.02	1	4.39	-11.84	1	190	0.95	0	25	1	41	1	97	1	73	0	5	B	1 B	ผ่าน
11027	หนองแสง	17.36	-7.02	1	5.27	-11.84	1	376	0.76	0	63	0	62	0	104	1	90	0	3	C	2 C	ไม่ผ่าน
11028	นาขุ่น	37.63	-7.02	1	12.48	-11.84	1	169	1.15	0	29	1	80	0	96	1	88	0	4	B-	0 B-	ไม่ผ่าน
11029	พิบูลย์รักษ์	15.75	-7.02	1	6.75	-11.84	1	216	0.96	0	26	1	44	1	85	1	44	1	6	A-	1 A-	ผ่าน
11446	รพ.บ้านดุง	29.47	-5.36	1	8.48	-8.64	1	189	0.66	0	22	1	59	1	23	1	85	0	5	B	2 B	ผ่าน
25058	กู่แก้ว	28.52	0.41	1	4.85	-3.23	1	140	0.98	0	25	1	49	1	154	0	126	0	4	B-	1 B-	ไม่ผ่าน
25059	ประจักษ์ฯ	25.6	0.41	1	3.89	-3.23	1	154	1.86	0	38	1	71	0	95	1	68	0	4	B-	0 B-	ไม่ผ่าน
รวม ผ่านเกณฑ์ (แห่ง)				20			21			1		17		14		14		7				10 (47.62%)

หมายเหตุ : ค่ากลาง 1.Operating Margin และ 2.Return on Asset เทียบค่ากลาง ไตรมาสที่ 4/2566

ตาราง Productivity ของหน่วยบริการ เดือนธันวาคม 2566 ข้อมูล ณ วันที่ 25 มกราคม 2567

รหัส หน่วย บริการ	โรงพยาบาล	ประเภท	เตียง	จำนวน ผู้ป่วยใน	จำนวนวันนอน	อัตราครอง เตียง	SumAdjRW				CMI	เกณฑ์	ชุดข้อมูลผู้ป่วยใน ต.ค.- ธ.ค.2566		
							2565Q4	2566Q4	ณ 25 ม.ค. 2567	ค่ากลางกลุ่ม ไตรมาส 4/2566			ประมาณการ งบ IP (ต.ค.- ธ.ค.66)	รวมผลงานบริการ ได้รับจัดสรร	ผลต่าง
10671	รพ.อุดรธานี	A	1154	6,683	31,738	88.72	179,178.80	193,468.93	15,169.90	198,817.24	2.27	1.6	116,611,296.40	127,434,914.46	10,823,618.06
11015	รพ.กุมภวาปี	M1	288	5,260	18,683	70.51	26,733.56	28,568.47	7,341.78	20,444.27	1.40	1.0	15,012,219.88	42,542,095.59	27,529,875.71
11018	รพ.หนองหาน	M2	120	3,022	10,738	97.26	9,957.11	11,178.62	3,006.36	9,703.70	0.99	0.8	6,839,814.57	14,401,472.89	7,561,658.33
11023	รพ.บ้านผือ	M2	126	2,923	8,865	76.48	9,677.07	10,295.28	2,832.88	9,703.70	0.97	0.8	7,522,719.60	14,926,122.35	7,403,402.75
11025	รพ.เพ็ญ	M2	114	2,178	7,704	73.46	7,243.70	7,897.58	1,808.48	9,703.70	0.83	0.8	6,541,552.98	10,720,483.78	4,178,930.80
11446	รพ.สมเด็จพระยุพราชบ้านดุง	M2	139	2,863	10,398	81.31	10,448.52	11,725.09	2,975.90	9,703.70	1.04	0.8	8,994,266.47	16,476,551.73	7,482,285.26
11013	รพ.กุดจับ	F2	60	1,057	3,889	70.45	3,276.41	2,955.81	643.39	2,347.14	0.61	0.6	3,431,394.70	2,680,715.66	- 750,679.04
11014	รพ.หนองวัวซอ	F2	60	1,259	4,160	75.36	3,452.75	2,907.02	853.76	2,347.14	0.68	0.6	2,737,494.38	3,413,055.39	675,561.01
11017	รพ.โนนสะอาด	F2	40	809	2,379	64.65	2,301.95	2,453.97	552.08	2,347.14	0.68	0.6	3,049,231.27	2,755,912.21	- 293,319.06
11021	รพ.ศรีธาตุ	F2	30	709	1,998	72.39	2,138.15	1,985.12	473.73	2,347.14	0.67	0.6	2,316,965.75	3,085,779.54	768,813.79
11022	รพ.วังสามหมอ	F2	55	1,286	4,204	83.08	3,487.42	3,394.78	866.81	2,347.14	0.67	0.6	3,309,720.96	4,714,330.72	1,404,609.77
11024	รพ.น้ำโสม	F2	60	1,686	4,789	86.76	3,020.07	3,881.91	959.72	2,347.14	0.57	0.6	3,902,757.97	5,702,608.92	1,799,850.95
11019	รพ.ทุ่งฝน	F2	30	608	1,784	64.64	1,749.70	1,614.27	456.72	1,479.71	0.75	0.6	1,592,147.97	2,722,027.09	1,129,879.13
11020	รพ.ไชยวาน	F2	30	439	1,045	37.86	1,384.29	1,311.78	275.95	1,479.71	0.63	0.6	1,814,067.72	1,383,573.36	- 430,494.36
11026	รพ.สร้างคอม	F2	30	488	1,122	40.65	1,215.58	1,495.32	264.38	1,479.71	0.54	0.6	1,915,641.96	1,223,563.36	- 692,078.60
11027	รพ.หนองแสง	F2	30	472	1,358	49.20	1,148.95	1,134.78	314.43	1,479.71	0.67	0.6	1,240,108.81	1,138,410.52	- 101,698.29
11028	รพ.นาเยีย	F2	30	701	1,576	57.10	1,146.58	1,266.86	397.87	1,479.71	0.57	0.6	2,158,049.01	2,604,770.68	446,721.68
11029	รพ.พิบูลย์รักษ์	F2	30	689	1,275	46.20	1,559.67	1,629.02	385.78	1,479.71	0.56	0.6	2,157,273.74	1,891,004.76	- 266,268.98
11016	รพ.ห้วยเกิ้ง	F3	8	196	329	44.70	436.84	316.77	105.65	562.63	0.54	0.6	-	68,400.21	68,400.21
25058	รพ.กู่แก้ว	F3	30	461	1,504	54.49	1,047.66	1,273.34	316.45	885.45	0.69	0.6	1,540,975.21	2,020,683.11	479,707.90
25059	รพ.ประจักษ์ศิลปาคม	F3	30	515	1,367	49.53	953.89	1,088.40	319.43	885.45	0.62	0.6	1,194,399.61	2,261,567.03	1,067,167.42
											รวมทั้งหมด		193,882,098.94	264,168,043.36	70,285,944.43
หมายเหตุ															
1. ดึงข้อมูล ณ 25 มกราคม 2567															
2. <a href="http://cmi.healtharea.net/report/micro/index?menu_id=6">http://cmi.healtharea.net/report/micro/index?menu_id=6</a>															
3. Sum.AdjRW ไตรมาส4/2566 จาก TPS ไตรมาส 4/2566															

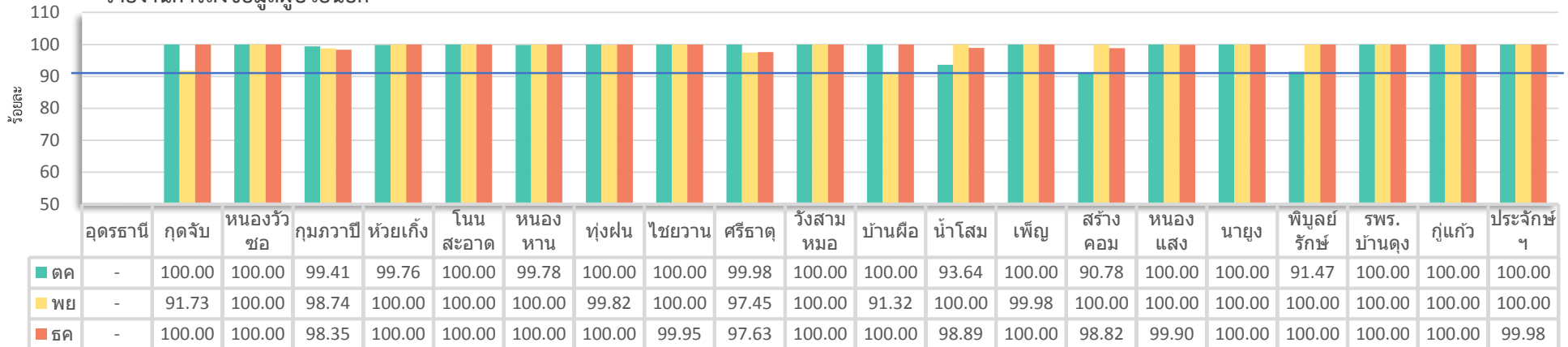
สรุปผลการวิเคราะห์วิกฤตทางการเงินระดับ 7 (7 Plus Efficiency Score) เขตสุขภาพที่ 8  
เดือน ธันวาคม 2566

เขต	ชื่อจังหวัด	ทั้งหมด	จำนวน(แห่ง)				
			ผ่าน(แห่ง)	ร้อยละ	ไม่ผ่าน(แห่ง)	ร้อยละ	รวม(แห่ง)
8	นครพนม	12	5	41.67	7	58.33	12
8	บึงกาฬ	8	7	87.50	1	12.50	8
8	เลย	14	7	50.00	7	50.00	14
8	สกลนคร	18	18	100.00	0	0.00	18
8	หนองคาย	9	4	44.44	5	55.56	9
8	หนองบัวลำภู	6	1	16.67	5	83.33	6
8	อุดรธานี	21	10	47.62	11	52.38	21
ผลรวม		88	52	59.09	36	40.91	88
หมายเหตุ ค่ากลาง 1. Operating Margin และ 2. Return on Asset เทียบค่ากลางจาก ไตรมาสที่ 4/2566							

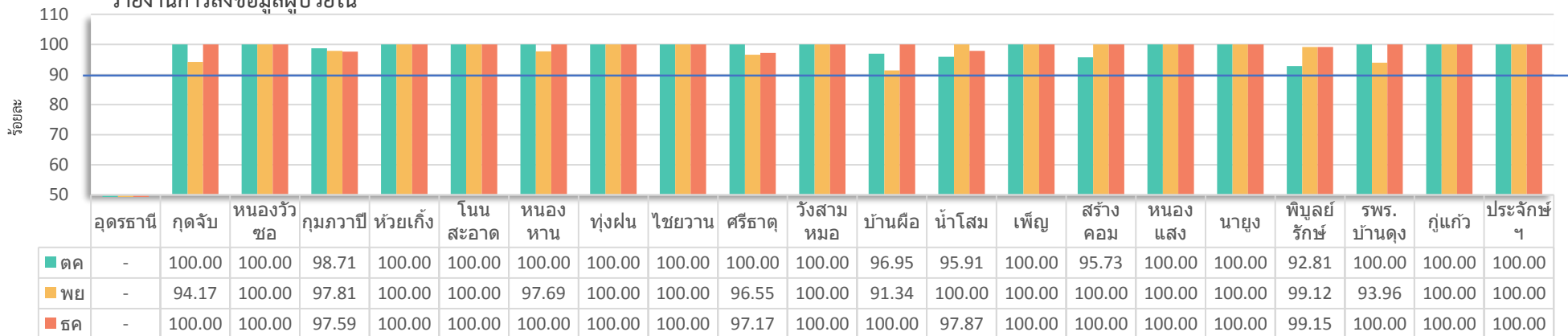


# รายงานการส่งข้อมูลและคำรักษาพยาบาลของหน่วยบริการในจังหวัดอุดรธานี เข้าระบบ FDH (Financial Data Hub) ข้อมูลเดือน ตุลาคม - ธันวาคม 2566

รายงานการส่งข้อมูลผู้ป่วยนอก



รายงานการส่งข้อมูลผู้ป่วยใน



ที่มา: <https://hfo.moph.go.th/Addendum.aspx>, <http://cmi.healtharea.net/util/default/index>, <https://dashboard.manageai.co.th/webview/financialdatahub/overview>

ข้อมูล ณ วันที่ 29 มกราคม พ.ศ. 2567

# ตารางสรุปลูกหนี้ค่ารักษาพยาบาลทุกสิทธิ ตั้งแต่ปี 2567 ลงไป ภาพรวมจังหวัดอุดรธานี

## ข้อมูล ณ วันที่ 31 ธันวาคม 2566

ลำดับ	แยกประเภทลูกหนี้ตามสิทธิ	รวมลูกหนี้(ต้องตรงกับ กับรายงานบัญชี ณ 31 ธันวาคม 2566)	ลูกหนี้ค่ารักษาพยาบาล (บาท) แยกรายปี							
			ปีงบประมาณ 2567 (ณ 31/12/2566)	ปีงบประมาณ 2566	ปีงบประมาณ 2565	ปีงบประมาณ 2564	ปีงบประมาณ 2563	ปีงบประมาณ 2562	ปีงบประมาณ 2561	ปี 2560 ลงไป
			[1]+[2]+[3]+[4]+[5]+[6]+[7] +[8]	[1]	[2]	[3]	[4]	[5]	[6]	[7]
1	รวม ลูกหนี้ค่ารักษา ระบบปฏิบัติการฉุกเฉิน (EMS)	437,050.00	200,150.00	100,950.00	22,800.00	113,150.00	-	-	-	-
2	รวม ลูกหนี้ค่ารักษา สิทธิUC	766,697,118.13	632,874,342.95	99,656,993.37	20,490,988.02	8,152,061.43	3,714,032.32	934,395.00	238,557.70	635,747.34
3	รวม ลูกหนี้ค่ารักษา สิทธิประกันสังคม	119,994,081.83	52,194,223.70	52,898,486.56	9,204,627.22	3,292,068.15	803,554.45	391,960.75	685,446.00	523,715.00
4	รวม ลูกหนี้ค่ารักษา สิทธิเบิกจ่ายตรง	144,469,658.14	133,417,277.13	6,129,399.65	4,478,400.47	285,531.89	88,371.00	57,528.00	13,150.00	-
5	รวม ลูกหนี้ค่ารักษา แรงงานต่างด้าว /สถานะและสิทธิ	7,236,301.01	2,402,235.52	3,001,308.65	1,527,978.29	163,984.75	62,703.00	50,173.00	19,820.80	8,097.00
6	รวม ลูกหนี้ค่ารักษา สิทธิข้าราชการ	51,735,355.94	6,584,711.91	16,149,529.78	23,976,000.10	3,487,520.65	1,113,935.00	389,988.50	33,670.00	-
7	รวมลูกหนี้ค่ารักษา สิทธิเบิกต้นสังกัด	6,796,888.65	2,647,507.50	1,561,916.30	1,600,020.60	795,472.25	126,015.00	55,171.00	10,786.00	-
8	รวมลูกหนี้ค่ารักษา สิทธิ พรบ.	20,581,453.20	14,804,698.25	2,480,836.50	1,638,169.25	744,889.20	304,657.50	286,344.50	286,900.00	34,958.00
9	รวม ลูกหนี้ค่ารักษา สิทธิ อปท.	54,822,934.01	28,953,382.02	22,949,959.40	2,588,276.80	164,022.54	105,729.00	43,851.25	16,626.00	1,087.00
	รวมลูกหนี้ค่ารักษาพยาบาลทุกสิทธิ	1,172,770,840.91	874,078,528.98	204,929,380.21	65,527,260.75	17,198,700.86	6,318,997.27	2,209,412.00	1,304,956.50	1,203,604.34

ยอดรวมหนี้ค่ารักษา ปี 2565 ลงไป (คาดว่าจะเรียกเก็บไม่ได้) รวมทั้งสิ้น **93,762,931.72** บาท (7.99%)

# ตารางสรุปลูกหนี้ค่ารักษาระบบปฏิบัติการฉุกเฉิน (EMS) ข้อมูล ณ วันที่ 31 ธันวาคม 2566

หน่วยบริการ	รวมลูกหนี้(ต้องตรงกับรายงานบัญชี ณ 31 ธันวาคม 2566)	ปีงบประมาณ 2567 (ณ 31/12/2566)	ปีงบประมาณ 2566	ปีงบประมาณ 2565	ปีงบประมาณ 2564	ปีงบประมาณ 2563	ปีงบประมาณ 2562	ปีงบประมาณ 2561	ปี 2560 ลงไป
	[1]+[2]+[3]+[4]+[5]+[6]+[7]+[8]	[1]	[2]	[3]	[4]	[5]	[6]	[7]	[8]
1.อุดรธานี	-	-	-	-	-	-	-	-	-
2.กุมภวาปี	-	-	-	-	-	-	-	-	-
3.หนองหาน	-	-	-	-	-	-	-	-	-
4.บ้านผือ	70,300.00	51,700.00	18,600.00	-	-	-	-	-	-
5.เพ็ญ	-	-	-	-	-	-	-	-	-
6.รพ.บ้านดุง	-	-	-	-	-	-	-	-	-
7.ศรีธาตุ	8,850.00	-	4,050.00	4,800.00	-	-	-	-	-
8.วังสามหมอ	-	-	-	-	-	-	-	-	-
9.น้ำโสม	5,500.00	-	5,500.00	-	-	-	-	-	-
10.หนองวัวซอ	-	-	-	-	-	-	-	-	-
11.กุดจับ	164,200.00	72,500.00	38,950.00	18,000.00	34,750.00	-	-	-	-
12.ไชยวาน	75,950.00	75,950.00	-	-	-	-	-	-	-
13.โนนสะอาด	-	-	-	-	-	-	-	-	-
14.สร้างคอม	-	-	-	-	-	-	-	-	-
15.ทุ่งฝน	112,250.00	-	33,850.00	-	78,400.00	-	-	-	-
16.นาูง	-	-	-	-	-	-	-	-	-
17.พิบูลย์รักษ์	-	-	-	-	-	-	-	-	-
18.หนองแสง	-	-	-	-	-	-	-	-	-
19.กู่แก้ว	-	-	-	-	-	-	-	-	-
20.ประจักษ์ฯ	-	-	-	-	-	-	-	-	-
21.หัวแก้ว	-	-	-	-	-	-	-	-	-
รวมทั้งสิ้น	437,050.00	200,150.00	100,950.00	22,800.00	113,150.00	-	-	-	-

ที่มา : นักบัญชีทุก รพ. จัดทำรายงานส่ง เขตสุขภาพที่ 8 กลุ่มงานบริหารการเงินและการคลัง ภายในวันที่ 15 มกราคม 2567 เพื่อรับตรวจราชการรอบที่ 1

#

# ตารางสรุปลูกหนี้ค่ารักษาสีทึบประกันสังคม

ข้อมูล ณ วันที่ 31 ธันวาคม 2566

หน่วยบริการ	รวมลูกหนี้(ต้องตรงกับรายงาน บัญชี ณ 31 ธันวาคม 2566)	ปีงบประมาณ 2567 (ณ 31/12/2566)	ปีงบประมาณ 2566	ปีงบประมาณ 2565	ปีงบประมาณ 2564	ปีงบประมาณ 2563	ปีงบประมาณ 2562	ปีงบประมาณ 2561	ปี 2560 ลงไป
	[1]+[2]+[3]+[4]+[5]+[6]+[7]+[8]	[1]	[2]	[3]	[4]	[5]	[6]	[7]	[8]
1.อุดรธานี	91,193,838.98	37,115,730.92	46,202,760.06	4,642,190.00	1,211,817.00	569,928.00	327,629.00	603,778.00	520,006.00
2.กุมภวาปี	7,212,486.60	3,835,447.00	2,819,440.60	478,299.00	8,400.00	70,900.00	-	-	-
3.หนองหาน	4,041,556.03	1,784,547.50	951,439.18	505,779.30	700,179.60	80,650.70	16,469.75	1,941.00	549.00
4.บ้านผือ	3,096,123.65	1,827,966.75	386,670.40	629,786.25	251,700.25	-	-	-	-
5.เพ็ญ	2,070,205.62	1,661,255.02	392,159.60	3,365.00	2,000.00	290.00	11,136.00	-	-
6.รพ.บ้านดุง	1,375,388.03	840,216.53	177,239.00	357,932.50	-	-	-	-	-
7.ศรีธาตุ	1,177,400.00	249,447.00	134,963.00	184,024.00	548,040.00	9,000.00	14,467.00	37,459.00	-
8.วังสามหมอ	1,962,558.33	494,951.36	143,248.00	1,324,358.97	-	-	-	-	-
9.น้ำโสม	882,710.35	407,011.85	257,508.50	158,707.00	49,493.00	5,761.00	-	1,069.00	3,160.00
10.หนองวัวซอ	359,080.54	334,468.82	24,611.72	-	-	-	-	-	-
11.กุดจับ	1,742,218.40	901,815.00	437,159.40	293,486.80	109,757.20	-	-	-	-
12.ไชยวาน	475,878.60	264,627.80	211,250.80	-	-	-	-	-	-
13.โนนสะอาด	1,164,157.00	315,784.00	227,658.00	261,001.00	233,622.50	62,633.50	22,259.00	41,199.00	-
14.สร้างคอม	332,888.00	256,727.00	76,161.00	-	-	-	-	-	-
15.ทุ่งฝน	365,851.89	325,410.64	5,991.00	21,656.00	8,403.00	4,391.25	-	-	-
16.นายาง	535,029.95	183,431.75	38,297.60	144,645.00	168,655.60	-	-	-	-
17.พิบูลย์รักษ์	382,757.00	329,475.00	53,282.00	-	-	-	-	-	-
18.หนองแสง	503,484.40	292,232.75	17,146.25	194,105.40	-	-	-	-	-
19.กู่แก้ว	612,289.71	428,555.76	181,612.95	2,121.00	-	-	-	-	-
20.ประจักษ์ฯ	421,414.75	308,059.25	113,355.50	-	-	-	-	-	-
21.ห้วยเกิ้ง	86,764.00	37,062.00	46,532.00	3,170.00	-	-	-	-	-
รวมทั้งสิ้น	119,994,081.83	52,194,223.70	52,898,486.56	9,204,627.22	3,292,068.15	803,554.45	391,960.75	685,446.00	523,715.00

ที่มา : นักบัญชีทุก รพ. จัดทำรายงานส่ง เขตสุขภาพที่ 8 กลุ่มงานบริหารการเงินและการคลัง ภายในวันที่ 15 มกราคม 2567 เพื่อรับตรวจราชการรอบที่ 1

# ตารางสรุปลูกหนี้ค่ารักษาสีทึบเบิกจ่ายตรง

ข้อมูล ณ วันที่ 31 ธันวาคม 2566

หน่วยบริการ	รวมลูกหนี้(ต้องตรงกับรายงาน บัญชี ณ 31 ธันวาคม 2566)	ปีงบประมาณ 2567 (ณ 31/12/2566)	ปีงบประมาณ 2566	ปีงบประมาณ 2565	ปีงบประมาณ 2564	ปีงบประมาณ 2563	ปีงบประมาณ 2562	ปีงบประมาณ 2561	ปี 2560 ลงไป
	[1]+[2]+[3]+[4]+[5]+[6]+[7]+[8]	[1]	[2]	[3]	[4]	[5]	[6]	[7]	[8]
1.อุดรธานี	86,480,927.72	85,953,587.72	527,340.00	-	-	-	-	-	-
2.กุมภวาปี	23,282,385.07	18,829,576.82	2,723,971.61	1,728,836.64	-	-	-	-	-
3.หนองหาน	4,656,854.18	4,089,920.75	321,784.43	99,057.00	93,343.50	12,556.00	34,395.50	5,797.00	-
4.บ้านผือ	3,567,466.95	3,519,284.45	1,253.00	46,929.50	-	-	-	-	-
5.เพ็ญ	4,025,509.44	4,016,412.44	9,041.50	55.50	-	-	-	-	-
6.รพ.บ้านดุง	5,936,090.00	4,474,783.30	315,039.20	1,146,267.50	-	-	-	-	-
7.ศรีธาตุ	1,066,403.43	975,745.25	90,658.18	-	-	-	-	-	-
8.วังสามหมอ	2,881,507.63	1,890,336.05	302,287.06	688,884.52	-	-	-	-	-
9.น้ำโสม	1,662,205.61	1,110,396.34	212,511.27	339,298.00	-	-	-	-	-
10.หนองวัวซอ	1,116,402.60	1,100,343.82	16,058.78	-	-	-	-	-	-
11.กุดจับ	1,362,713.23	1,339,601.16	23,112.07	-	-	-	-	-	-
12.ไชยวาน	436,899.66	401,725.66	35,174.00	-	-	-	-	-	-
13.โนนสะอาด	2,035,433.94	1,384,060.03	294,966.41	156,166.50	113,797.50	55,958.00	23,132.50	7,353.00	-
14.สร้างคอม	1,416,614.62	185,131.00	1,181,778.97	40,813.00	8,891.65	-	-	-	-
15.ทุ่งฝน	653,731.44	604,486.68	12,497.17	18,189.35	18,558.24	-	-	-	-
16.นาูง	671,806.79	377,455.33	9,650.50	213,902.96	50,941.00	19,857.00	-	-	-
17.พิบูลย์รักษ์	446,113.14	446,113.14	-	-	-	-	-	-	-
18.หนองแสง	571,254.93	571,254.93	-	-	-	-	-	-	-
19.กู่แก้ว	642,122.00	609,916.50	32,205.50	-	-	-	-	-	-
20.ประจักษ์ฯ	445,035.84	445,035.84	-	-	-	-	-	-	-
21.ห้วยเกิ้ง	1,112,179.92	1,092,109.92	20,070.00	-	-	-	-	-	-
รวมทั้งสิ้น	144,469,658.14	133,417,277.13	6,129,399.65	4,478,400.47	285,531.89	88,371.00	57,528.00	13,150.00	-

ที่มา : นักบัญชีทุก รพ. จัดทำรายงานส่ง เขตสุขภาพที่ 8 กลุ่มงานบริหารการเงินและการคลัง ภายในวันที่ 15 มกราคม 2567 เพื่อรับตรวจราชการรอบที่ 1

# ตารางสรุปลูกหนี้ค่ารักษาสีทิวไรงานต่างด้าว/สถานะและสีทิวไร ข้อมูล ณ วันที่ 31 ธันวาคม 2566

หน่วยบริการ	รวมลูกหนี้(ต้องตรงกับรายงาน บัญชี ณ 31 ธันวาคม 2566)	ปีงบประมาณ 2567 (ณ 31/12/2566)	ปีงบประมาณ 2566	ปีงบประมาณ 2565	ปีงบประมาณ 2564	ปีงบประมาณ 2563	ปีงบประมาณ 2562	ปีงบประมาณ 2561	ปี 2560 ลงไป
	[1]+[2]+[3]+[4]+[5]+[6]+[7]+[8]	[1]	[2]	[3]	[4]	[5]	[6]	[7]	[8]
1.อุดรธานี	6,782,894.25	2,123,366.50	2,905,000.75	1,502,210.00	144,460.00	49,375.00	43,945.00	7,130.00	7,407.00
2.กุมภวาปี	293,140.32	268,589.77	19,981.55	-	-	-	-	3,879.00	690.00
3.หนองหาน	-	-	-	-	-	-	-	-	-
4.บ้านผือ	75,356.21	-	31,439.46	-	19,524.75	13,328.00	6,228.00	4,836.00	-
5.เพ็ญ	20,500.09	-	-	16,524.29	-	-	-	3,975.80	-
6.รพ.บ้านดุง	12,243.00	2,927.00	6,011.00	3,305.00	-	-	-	-	-
7.ศรีธาตุ	-	-	-	-	-	-	-	-	-
8.วังสามหมอ	18,897.00	-	18,897.00	-	-	-	-	-	-
9.น้ำโสม	12,259.25	6,320.25	-	5,939.00	-	-	-	-	-
10.หนองวัวซอ	-	-	-	-	-	-	-	-	-
11.กุดจับ	-	-	-	-	-	-	-	-	-
12.ไชยวาน	-	-	-	-	-	-	-	-	-
13.โนนสะอาด	-	-	-	-	-	-	-	-	-
14.สร้างคอม	1,826.00	1,032.00	794.00	-	-	-	-	-	-
15.ทุ่งฝน	-	-	-	-	-	-	-	-	-
16.นาูง	19,184.89	-	19,184.89	-	-	-	-	-	-
17.พิบูลย์รักษ์	-	-	-	-	-	-	-	-	-
18.หนองแสง	-	-	-	-	-	-	-	-	-
19.กู่แก้ว	-	-	-	-	-	-	-	-	-
20.ประจักษ์ฯ	-	-	-	-	-	-	-	-	-
21.ห้วยเก็ง	-	-	-	-	-	-	-	-	-
รวมทั้งสิ้น	7,236,301.01	2,402,235.52	3,001,308.65	1,527,978.29	163,984.75	62,703.00	50,173.00	19,820.80	8,097.00

ที่มา : นักบัญชีทุก รพ. จัดทำรายงานส่ง เขตสุขภาพที่ 8 กลุ่มงานบริหารการเงินและการคลัง ภายในวันที่ 15 มกราคม 2567 เพื่อรับตรวจราชการรอบที่ 1

# ตารางสรุปลูกหนี้ค่ารักษาสีทรีชำระเอง

ข้อมูล ณ วันที่ 31 ธันวาคม 2566

หน่วยบริการ	รวมลูกหนี้(ต้องตรงกับรายงาน บัญชี ณ 31 ธันวาคม 2566)	ปีงบประมาณ 2567 (ณ 31/12/2566)	ปีงบประมาณ 2566	ปีงบประมาณ 2565	ปีงบประมาณ 2564	ปีงบประมาณ 2563	ปีงบประมาณ 2562	ปีงบประมาณ 2561	ปี 2560 ลงไป
	[1]+[2]+[3]+[4]+[5]+[6]+[7]+[8]	[1]	[2]	[3]	[4]	[5]	[6]	[7]	[8]
1.อุดรธานี	3,694,365.50	99,865.50	2,754,589.00	839,911.00	-	-	-	-	-
2.กุมภวาปี	15,040,264.00	3,013,063.00	3,083,116.00	8,944,085.00	-	-	-	-	-
3.หนองหาน	4,168,051.00	551,044.00	1,679,140.50	1,937,366.50	-	500.00	-	-	-
4.บ้านผือ	3,096,169.50	316,411.00	1,368,263.75	1,411,494.75	-	-	-	-	-
5.เพ็ญ	2,699,950.00	235,889.50	845,462.50	1,073,643.50	544,954.50	-	-	-	-
6.รพ.บ้านดุง	4,830,861.92	567,335.00	1,453,209.00	2,810,317.92	-	-	-	-	-
7.ศรีธาตุ	2,639,980.00	101,302.00	423,919.00	913,211.00	581,654.00	337,843.00	248,381.00	33,670.00	-
8.วังสามหมอ	3,049,161.00	269,286.00	1,138,367.00	1,641,508.00	-	-	-	-	-
9.น้ำโสม	2,229,566.00	227,829.00	1,115,897.00	885,840.00	-	-	-	-	-
10.หนองวัวซอ	2,068,823.12	229,596.21	352,658.08	995,221.18	491,347.65	-	-	-	-
11.กุดจับ	467,239.00	145,773.00	177,104.00	50,314.00	68,336.00	25,712.00	-	-	-
12.ไชยวาน	3,476,314.00	98,700.00	522,965.00	1,143,165.00	1,189,077.00	522,407.00	-	-	-
13.โนนสะอาด	1,726,514.80	442,729.80	179,940.50	408,994.50	373,144.50	185,879.00	135,826.50	-	-
14.สร้างคอม	10,017.00	-	10,017.00	-	-	-	-	-	-
15.ทุ่งฝน	497,955.65	30,331.90	125,844.50	178,376.25	128,231.00	29,391.00	5,781.00	-	-
16.นายาง	704,005.95	71,976.00	259,721.95	249,329.00	110,776.00	12,203.00	-	-	-
17.พิบูลย์รักษ์	126,855.00	42,232.00	56,468.00	28,155.00	-	-	-	-	-
18.หนองแสง	257,572.00	22,846.00	234,726.00	-	-	-	-	-	-
19.กุแก้ว	155,363.00	32,399.00	122,964.00	-	-	-	-	-	-
20.ประจักษ์ฯ	743,440.50	79,615.00	214,710.00	449,115.50	-	-	-	-	-
21.ห้วยเกิ้ง	52,887.00	6,488.00	30,447.00	15,952.00	-	-	-	-	-
รวมทั้งสิ้น	51,735,355.94	6,584,711.91	16,149,529.78	23,976,000.10	3,487,520.65	1,113,935.00	389,988.50	33,670.00	-

ที่มา : นักบัญชีทุก รพ. จัดทำรายงานส่ง เขตสุขภาพที่ 8 กลุ่มงานบริหารการเงินและการคลัง ภายในวันที่ 15 มกราคม 2567 เพื่อรับตรวจราชการรอบที่ 1



# ตารางสรุปลูกหนี้ค่ารักษาสีทริเบิกต้นสังกัด

ข้อมูล ณ วันที่ 31 ธันวาคม 2566

หน่วยบริการ	รวมลูกหนี้(ต้องตรงกับรายงาน บัญชี ณ 31 ธันวาคม 2566)	ปีงบประมาณ 2567 (ณ 31/12/2566)	ปีงบประมาณ 2566	ปีงบประมาณ 2565	ปีงบประมาณ 2564	ปีงบประมาณ 2563	ปีงบประมาณ 2562	ปีงบประมาณ 2561	ปี 2560 ลงไป
	[1]+[2]+[3]+[4]+[5]+[6]+[7]+[8]	[1]	[2]	[3]	[4]	[5]	[6]	[7]	[8]
1.อุดรธานี	3,331,933.00	1,802,914.00	1,190,913.00	338,106.00	-	-	-	-	-
2.กุมภวาปี	2,251,374.00	476,292.00	139,137.00	951,123.00	617,058.00	67,764.00	-	-	-
3.หนองหาน	236,389.50	4,672.00	63,155.25	49,984.00	99,692.75	2,580.00	5,519.50	10,786.00	-
4.บ้านผือ	63,367.00	63,367.00	-	-	-	-	-	-	-
5.เพ็ญ	23,419.50	23,419.50	-	-	-	-	-	-	-
6.รพ.บ้านดุง	65,902.00	43,409.50	22,492.50	-	-	-	-	-	-
7.ศรีธาตุ	25,907.00	-	-	19,779.00	6,128.00	-	-	-	-
8.วังสามหมอ	307,517.00	203,031.00	6,567.00	97,919.00	-	-	-	-	-
9.น้ำโสม	183,733.60	-	-	40,934.60	61,952.00	33,913.00	46,934.00	-	-
10.หนองวัวซอ	29,333.05	13,721.50	15,611.55	-	-	-	-	-	-
11.กุดจับ	73,015.00	-	-	73,015.00	-	-	-	-	-
12.ไชยวาน	10,965.00	10,965.00	-	-	-	-	-	-	-
13.โนนสะอาด	64,702.00	5,716.00	13,021.00	10,848.00	10,641.50	21,758.00	2,717.50	-	-
14.สร้างคอม	-	-	-	-	-	-	-	-	-
15.ทุ่งฝน	18,312.00	-	-	18,312.00	-	-	-	-	-
16.นาเยือง	-	-	-	-	-	-	-	-	-
17.พิบูลย์รักษ์	-	-	-	-	-	-	-	-	-
18.หนองแสง	65,439.00	-	65,439.00	-	-	-	-	-	-
19.กู่แก้ว	-	-	-	-	-	-	-	-	-
20.ประจักษ์ฯ	-	-	-	-	-	-	-	-	-
21.ห้วยเกิ้ง	45,580.00	-	45,580.00	-	-	-	-	-	-
รวมทั้งสิ้น	6,796,888.65	2,647,507.50	1,561,916.30	1,600,020.60	795,472.25	126,015.00	55,171.00	10,786.00	-

ที่มา : นักบัญชีทุก รพ. จัดทำรายงานส่ง เขตสุขภาพที่ 8 กลุ่มงานบริหารการเงินและการคลัง ภายในวันที่ 15 มกราคม 2567 เพื่อรับตรวจราชการรอบที่ 1

# ตารางสรุปลูกหนี้ค่ารักษาสิทธิ พรบ.

ข้อมูล ณ วันที่ 31 ธันวาคม 2566

หน่วยบริการ	รวมลูกหนี้(ต้องตรงกับรายงาน บัญชี ณ 31 ธันวาคม 2566)	ปีงบประมาณ 2567 (ณ 31/12/2566)	ปีงบประมาณ 2566	ปีงบประมาณ 2565	ปีงบประมาณ 2564	ปีงบประมาณ 2563	ปีงบประมาณ 2562	ปีงบประมาณ 2561	ปี 2560 ลงไป
	[1]+[2]+[3]+[4]+[5]+[6]+[7]+[8]	[1]	[2]	[3]	[4]	[5]	[6]	[7]	[8]
1.อุดรธานี	9,518,919.25	7,171,800.75	1,322,147.50	451,986.00	183,961.00	115,321.00	136,991.00	136,712.00	-
2.กุมภวาปี	4,150,761.50	3,336,627.00	322,557.00	282,795.00	208,782.50	-	-	-	-
3.หนองหาน	2,236,644.00	1,406,274.50	326,836.00	314,923.50	93,857.50	16,417.50	11,928.00	61,137.00	5,270.00
4.บ้านผือ	915,477.25	626,865.00	82,601.00	206,011.25	-	-	-	-	-
5.เพ็ญ	240,760.50	232,179.00	5,005.50	2,282.00	1,294.00	-	-	-	-
6.รพ.บ้านดุง	1,188,604.20	988,371.50	154,446.50	1,041.00	44,745.20	-	-	-	-
7.ศรีธาตุ	582,469.00	116,948.00	45,943.00	118,703.00	63,855.00	58,541.00	89,338.00	59,453.00	29,688.00
8.วังสามหมอ	208,161.00	43,996.00	27,822.00	136,343.00	-	-	-	-	-
9.น้ำโสม	100,594.00	86,743.00	13,851.00	-	-	-	-	-	-
10.หนองวัวซอ	69,810.00	65,878.00	3,932.00	-	-	-	-	-	-
11.กุดจับ	180,293.00	165,451.00	10,269.00	-	-	4,573.00	-	-	-
12.ไชยวาน	39,748.50	39,748.50	-	-	-	-	-	-	-
13.โนนสะอาด	566,434.00	102,327.00	53,661.00	106,913.50	139,223.00	92,134.00	42,577.50	29,598.00	-
14.สร้างคอม	40,671.00	40,671.00	-	-	-	-	-	-	-
15.ทุ่งฝน	51,304.00	46,403.00	4,901.00	-	-	-	-	-	-
16.นายาง	154,346.00	55,522.00	49,301.00	17,171.00	9,171.00	17,671.00	5,510.00	-	-
17.พิบูลย์รักษ์	32,305.00	32,305.00	-	-	-	-	-	-	-
18.หนองแสง	52,957.00	20,131.00	32,826.00	-	-	-	-	-	-
19.ภูแก้ว	110,088.00	109,738.00	350.00	-	-	-	-	-	-
20.ประจักษ์ฯ	91,326.00	83,849.00	7,477.00	-	-	-	-	-	-
21.ห้วยแก้ง	49,780.00	32,870.00	16,910.00	-	-	-	-	-	-
รวมทั้งสิ้น	20,581,453.20	14,804,698.25	2,480,836.50	1,638,169.25	744,889.20	304,657.50	286,344.50	286,900.00	34,958.00

ที่มา : นักบัญชีทุก รพ. จัดทำรายงานส่ง เขตสุขภาพที่ 8 กลุ่มงานบริหารการเงินและการคลัง ในวันที่ 15 มกราคม 2567 เพื่อรับตรวจราชการรอบที่ 1

# ตารางสรุปลูกหนี้ค่ารักษาสิทธิ อปท.

ข้อมูล ณ วันที่ 31 ธันวาคม 2566

หน่วยบริการ	รวมลูกหนี้(ต้องตรงกับรายงานบัญชี ณ 31 ธันวาคม 2566)	ปีงบประมาณ 2567 (ณ 31/12/2566)	ปีงบประมาณ 2566	ปีงบประมาณ 2565	ปีงบประมาณ 2564	ปีงบประมาณ 2563	ปีงบประมาณ 2562	ปีงบประมาณ 2561	ปี 2560 ลงไป
	[1]+[2]+[3]+[4]+[5]+[6]+[7]+[8]	[1]	[2]	[3]	[4]	[5]	[6]	[7]	[8]
1.อุดรธานี	33,274,134.74	18,052,132.91	15,188,720.83	33,281.00	-	-	-	-	-
2.กุมภวาปี	7,428,167.90	3,104,761.19	2,679,970.71	1,643,436.00	-	-	-	-	-
3.หนองหาน	1,455,860.40	914,970.94	368,195.71	40,195.50	43,202.50	49,003.00	39,205.75	-	1,087.00
4.บ้านผือ	1,382,123.72	1,023,588.53	351,607.94	6,927.25	-	-	-	-	-
5.เพ็ญ	791,829.56	543,201.86	248,627.70	-	-	-	-	-	-
6.รพ.บ้านดุง	2,427,013.95	1,191,799.95	1,006,260.50	228,953.50	-	-	-	-	-
7.ศรีธาตุ	537,152.43	290,088.63	152,982.80	57,432.00	15,527.00	19,932.00	1,190.00	-	-
8.วังสามหมอ	2,298,709.76	1,143,100.01	779,893.95	375,715.80	-	-	-	-	-
9.น้ำโสม	568,199.73	291,844.81	235,523.92	-	25,344.00	-	-	15,487.00	-
10.หนองวัวซอ	489,656.94	290,847.20	198,809.74	-	-	-	-	-	-
11.กุดจับ	838,827.54	534,638.71	276,118.33	28,070.50	-	-	-	-	-
12.ไชยวาน	291,263.90	195,864.90	95,399.00	-	-	-	-	-	-
13.โนนสะอาด	472,692.85	219,288.85	147,420.00	56,426.50	21,421.00	23,542.00	3,455.50	1,139.00	-
14.สร้างคอม	449,981.25	22,035.00	339,178.50	88,767.75	-	-	-	-	-
15.ทุ่งฝน	456,745.11	290,258.06	101,112.01	13,360.00	52,015.04	-	-	-	-
16.นาูง	220,146.38	126,370.06	67,025.32	11,551.00	5,173.00	10,027.00	-	-	-
17.พิบูลย์รักษ์	428,700.46	296,803.38	131,897.08	-	-	-	-	-	-
18.หนองแสง	237,241.77	21,094.87	216,146.90	-	-	-	-	-	-
19.กุँแก้ว	404,261.58	197,207.38	207,054.20	-	-	-	-	-	-
20.ประจักษ์ฯ	133,799.88	70,991.70	62,808.18	-	-	-	-	-	-
21.ห้วยแก้ง	236,424.16	132,493.08	95,206.08	4,160.00	1,340.00	3,225.00	-	-	-
รวมทั้งสิ้น	54,822,934.01	28,953,382.02	22,949,959.40	2,588,276.80	164,022.54	105,729.00	43,851.25	16,626.00	1,087.00

ที่มา : นักบัญชีทุก รพ. จัดทำรายงานส่ง เขตสุขภาพที่ 8 กลุ่มงานบริหารการเงินและการคลัง ในวันที่ 15 มกราคม 2567 เพื่อรับตรวจราชการรอบที่ 1

# ตารางรายงานการโอนเงินชดเชยค่าบริการ ปีงบประมาณ 2567      ข้อมูล ณ วันที่ 29 มกราคม 2567

หน่วยบริการ	1.กองทุนผู้ป่วยนอก	2.กองทุนผู้ป่วยใน	3.กองทุน Central Reimburse	4.บริการฟื้นฟูสมรรถภาพด้านการแพทย์	5.จปแพทย์แผนไทย	6.กองทุนสร้างเสริมสุขภาพและป้องกันโรค	7.กองทุนเอดส์	8.กองทุนไถวยาเรื้อรัง	9.บริการควบคุมป้องกัน และรักษาโรคเรื้อรัง	10.สวัสดิการรักษายาบาลของพนักงานส่วนท้องถิ่น
1.อุดรธานี	57,477,023.08	180,608,988.63	88,861,636.40	1,701,613.73	2,328,473.41	25,441,231.70	3,654,233.00	21,779,418.69	1,096,368.00	60,974,895.56
2.กุมภวาปี	22,188,635.38	54,063,860.25	9,785,309.57	636,348.07	3,113,579.68	10,586,978.63	369,876.00	10,157,660.00	839,805.00	8,254,928.53
3.หนองหาน	25,609,437.64	19,467,177.59	5,807,692.49	1,099,280.39	6,038,180.78	9,661,886.98	408,148.00	1,129,540.00	188,990.00	2,740,581.50
4.บ้านผือ	26,736,274.77	20,600,591.52	2,123,150.54	925,438.32	5,202,703.31	11,324,579.57	108,395.00	3,338,640.00	650,045.00	2,457,170.27
5.เพ็ญ	29,717,577.78	14,133,306.00	3,996,187.71	501,196.02	899,758.86	11,109,591.33	73,944.00	1,783,080.00	621,445.00	1,144,326.38
6.รพ.บ้านดุง	32,280,606.46	21,732,896.26	6,565,085.77	1,895,158.09	4,516,434.88	12,142,821.53	317,300.00	7,280,100.00	745,065.00	2,782,557.56
7.ศรีธาตุ	14,413,559.64	4,000,635.06	1,362,629.22	668,672.62	1,288,501.22	6,055,031.01	45,781.00	-	158,725.00	851,183.69
8.วังสามหมอ	16,913,947.30	6,142,903.48	1,457,355.23	579,542.55	2,715,319.84	7,159,465.72	49,515.00	4,968,780.00	40,120.00	2,567,566.90
9.น้ำโสม	18,654,139.52	6,997,762.52	1,400,138.99	735,679.90	2,016,249.43	6,836,474.61	29,988.00	-	49,535.00	775,448.99
10.หนองวัวซอ	15,967,911.39	4,481,857.84	2,597,847.56	746,341.62	1,375,054.45	6,589,308.84	193,283.00	-	138,260.00	782,702.85
11.กุดจับ	19,536,994.76	3,608,000.89	2,005,050.98	697,446.62	1,375,654.87	7,570,736.67	56,900.00	-	30,000.00	1,142,862.34
12.ไชยวาน	14,397,811.83	1,847,187.56	583,796.35	276,967.91	1,402,298.11	4,193,405.94	25,654.00	-	5,240.00	431,580.72
13.โนนสะอาด	14,325,129.10	3,743,385.15	1,213,777.94	969,273.37	2,500,630.33	5,376,815.46	89,232.00	-	214,890.00	532,943.62
14.สร้างคอม	10,478,230.69	1,715,336.45	1,391,141.70	707,949.42	1,563,986.30	3,414,622.46	14,351.00	-	175,295.00	595,483.36
15.ทุ่งฝน	10,343,389.62	3,758,267.39	1,158,512.97	240,631.45	1,025,488.64	3,290,393.33	40,967.00	-	202,390.00	450,924.89
16.นาูง	12,078,708.46	3,278,557.24	684,638.68	199,880.75	3,160,070.96	4,040,222.76	24,143.00	-	241,885.00	270,051.91
17.พิบูลย์รักษ์	8,525,288.74	2,541,915.49	2,022,400.95	266,866.24	615,592.68	2,923,053.60	27,250.00	-	116,270.00	402,045.90
18.หนองแสง	7,923,464.91	1,573,582.47	1,141,068.40	163,069.15	646,951.38	2,897,534.44	26,651.00	-	92,735.00	280,888.75
19.ภูแก้ว	9,386,647.84	2,594,939.05	1,029,948.01	806,148.40	2,658,036.28	2,909,341.72	26,012.00	-	5,000.00	428,826.82
20.ประจักษ์ฯ	9,501,142.67	3,494,090.26	530,824.38	175,680.40	2,596,496.73	3,208,964.82	107.00	-	50,610.00	193,311.09
21.ห้วยเกิ้ง	3,594,781.00	83,289.69	235,273.25	-	718,606.46	1,048,174.87	-	-	10,000.00	669,988.36
รวมทั้งสิ้น	380,050,702.58	360,468,530.79	135,953,467.09	13,993,185.02	47,758,068.60	147,780,635.99	5,581,730.00	50,437,218.69	5,672,673.00	88,730,269.99

ที่มา : [https://mishos.nhso.go.th/mis\\_hos/#/budget/budget](https://mishos.nhso.go.th/mis_hos/#/budget/budget)

# ตารางรายงานการโอนเงินชดเชยค่าบริการผู้ป่วยนอก ปีงบประมาณ 2567

ข้อมูล ณ วันที่ 29 มกราคม 2567

หน่วยบริการ	ผู้ป่วยนอก อุบัติเหตุ/ฉุกเฉิน		ER คุณภาพ		บริการ UCEP ภาครัฐ						เหตุสมควร (Walk-In)	
	ครั้ง	ชดเชย	ครั้ง	ชดเชย	OP (ครั้ง)	OP (ชดเชย)	IP (ครั้ง)	IP (ชดเชย)	รวม (ครั้ง)	รวม (ชดเชย)	ครั้ง	ชดเชย
1.อุดรธานี	1,534	753,087.95	5,203	780,450	-	-	1,511	16,624,910	1,511	16,624,910	17,526	11,399,396.50
2.กุมภวาปี	657	186,306.85	8,942	1,341,300	127	173,755	406	1,293,510	533	1,467,265	4,165	1,091,290.16
3.หนองหาน	662	206,971.30	8,212	1,231,800	123	501,185	38	125,645	161	626,830	1,118	397,080.05
4.บ้านผือ	553	169,968.55	2,449	367,350	76	286,710	65	218,615	141	505,325	846	155,392.50
5.เพ็ญ	1,397	325,760.81	10,656	1,598,400	190	542,410	252	998,750	442	1,541,160	1,519	578,974.88
6.รพ.บ้านดุง	1,733	465,957.65	9,726	1,458,900	280	686,925	295	1,110,215	575	1,797,140	1,546	334,025.75
7.ศรีธาตุ	309	82,983.95	3,544	531,600	-	-	-	-	-	-	492	94,645.50
8.วังสามหมอ	548	125,682.85	4,977	746,550	48	68,240	-	-	48	68,240	125	35,252.00
9.น้ำโสม	542	115,983.47	2,458	368,700	45	68,720	1	400	46	69,120	546	111,231.87
10.หนองวัวซอ	683	149,924.88	3,160	474,000	34	61,705	1	4,255	35	65,960	1,662	317,771.00
11.กุดจับ	505	127,536.35	3,355	503,250	-	-	-	-	-	-	742	148,508.75
12.ไชยวาน	216	51,809.28	745	111,750	11	12,265	-	-	11	12,265	221	23,782.52
13.โนนสะอาด	379	77,226.50	1,994	299,100	34	62,555	-	-	34	62,555	568	83,297.00
14.สร้างคอม	632	98,582.69	1,758	263,700	4	8,170	-	-	4	8,170	568	93,468.50
15.ทุ่งฝน	648	173,107.50	2,416	362,400	199	178,230	11	32,655	210	210,885	272	59,438.25
16.นาูง	238	64,123.71	1,355	203,250	36	74,715	7	13,060	43	87,775	172	37,453.50
17.พิบูลย์รักษ์	163	39,895.75	1,675	251,250	7	8,080	-	-	7	8,080	2,669	522,868.55
18.หนองแสง	368	81,348.00	2,362	354,300	51	77,390	7	12,355	58	89,745	1,370	331,678.00
19.ภูแก้ว	84	26,295.25	3,334	500,100	-	-	-	-	-	-	232	53,970.75
20.ประจักษ์ฯ	395	92,975.88	461	69,150	40	75,825	-	-	40	75,825	488	106,287.50
21.ห้วยเกิ้ง	7	1,017.00	-	-	-	-	-	-	-	-	1,322	188,947.75
รวมทั้งสิ้น	12,253	3,416,546.17	78,782	11,817,300	1,305	2,886,880	2,594	20,434,370	3,899	23,321,250	38,169	16,164,761.28

ที่มา : [https://mishos.nhso.go.th/mis\\_hos/#/Central/opae](https://mishos.nhso.go.th/mis_hos/#/Central/opae)

**รายละเอียดการชดเชยค่าบริการทางการแพทย์ กองทุนผู้ป่วยในทั่วไป (IP) ปีงบประมาณ 2567 เดือนตุลาคม - ธันวาคม 2566**

โรงพยาบาล	ประมาณการ งบ IP /ปี (ใช้พลังงานก่อน)	ประมาณการ งบ IP (ต.ค.- ธ.ค.66) [1]	ผลงานบริการได้รับชดเชย ต.ค-พ.ย. 2566 [2]	ผลงานบริการได้รับชดเชย ธ.ค. 2566 [3] โอน ณ 10 ม.ค.2567	รวมผลงานบริการได้รับจัดสรร [4]=[2]+[3]	ผลต่าง [5]=[4]-[1]	ลูกหนี้ค่ารักษา UC - IP คงเหลือ ณ 31ธ.ค.2566
รพ.อุดรธานี	466,445,185.60	116,611,296.4000	114,427,735.05	13,007,179.41	127,434,914.46	10,823,618.06	282,175,701.65
รพ.กุดจับ	13,725,578.81	3,431,394.7025	2,279,409.29	401,306.37	2,680,715.66	-750,679.04	3,986,986.68
รพ.หนองวัวซอ	10,949,977.51	2,737,494.3775	2,022,557.62	1,390,497.77	3,413,055.39	675,561.01	4,572,948.74
รพ.กุมภวาปี	60,048,879.51	15,012,219.8775	27,155,006.10	15,387,089.49	42,542,095.59	27,529,875.71	43,880,768.57
รพ.ห้วยเกิ้ง	0.00	0.0000	35,808.65	32,591.56	68,400.21	68,400.21	22,880.00
รพ.โนนสะอาด	12,196,925.06	3,049,231.2650	1,989,436.09	766,476.12	2,755,912.21	-293,319.06	1,791,981.50
รพ.หนองหาน	27,359,258.26	6,839,814.5650	8,650,727.58	5,750,745.31	14,401,472.89	7,561,658.33	21,058,156.75
รพ.ทุ่งฝน	6,368,591.86	1,592,147.9650	1,960,115.76	761,911.33	2,722,027.09	1,129,879.13	1,614,877.70
รพ.ไชยวาน	7,256,270.87	1,814,067.7175	1,016,024.97	367,548.39	1,383,573.36	-430,494.36	754,994.00
รพ.ศรีธาตุ	9,267,863.00	2,316,965.7500	2,063,236.73	1,022,542.81	3,085,779.54	768,813.79	2,094,071.00
รพ.วังสามหมอ	13,238,883.82	3,309,720.9550	3,245,192.69	1,469,138.03	4,714,330.72	1,404,609.77	2,803,818.90
รพ.บ้านฝ้อ	30,090,878.40	7,522,719.6000	11,587,397.35	3,338,725.00	14,926,122.35	7,403,402.75	9,307,967.90
รพ.น้ำโสม	15,611,031.89	3,902,757.9725	4,610,737.56	1,091,871.36	5,702,608.92	1,799,850.95	3,446,617.00
รพ.เพ็ญ	26,166,211.92	6,541,552.9800	8,018,785.61	2,701,698.17	10,720,483.78	4,178,930.80	6,839,931.00
รพ.สร้างคอม	7,662,567.83	1,915,641.9575	880,877.03	342,686.33	1,223,563.36	-692,078.60	1,014,552.00
รพ.หนองแสง	4,960,435.24	1,240,108.8100	869,726.90	268,683.62	1,138,410.52	-101,698.29	1,087,972.50
รพ.นาแก	8,632,196.02	2,158,049.0050	1,713,205.62	891,565.06	2,604,770.68	446,721.68	1,377,758.20
รพ.พินุลยักรักษ์	8,629,094.97	2,157,273.7425	1,516,936.38	374,068.38	1,891,004.76	-266,268.98	805,228.06
รพ.บ้านดุง	35,977,065.88	8,994,266.4700	11,360,716.72	5,115,835.01	16,476,551.73	7,482,285.26	12,993,636.97
รพ.กุแก้ว	6,163,900.85	1,540,975.2125	1,483,279.78	537,403.33	2,020,683.11	479,707.90	799,568.82
รพ.ประจักษ์ศิลปาคม	4,777,598.44	1,194,399.6100	1,616,701.35	644,865.68	2,261,567.03	1,067,167.42	1,287,973.93
รวมทั้งหมด	775,528,395.74	193,882,098.94	208,503,614.83	55,664,428.53	264,168,043.36	70,285,944.43	403,718,391.87

หมายเหตุ : ลูกหนี้ค่ารักษา UC - IP คงเหลือ ณ 31ธ.ค.2566 ดึงข้อมูลจาก <https://hfo.moph.go.th> (งบทดลอง เดือนธันวาคม 2566)

การชดเชยบริการหญิงตั้งครรภ์ (PP Fee Schedule) ปิงงบประมาณ 2567 แยกรายหน่วยบริการ จังหวัดอุดรธานี ข้อมูล ณ วันที่ 25 มกราคม 2567

ประจำเดือนมกราคม 2567

การชดเชยบริการหญิงตั้งครรภ์ (PP Fee Schedule) เดือนมกราคม 2567 แยกรายหน่วยบริการ จังหวัดอุดรธานี											
ลำดับ	หน่วยบริการ	รพ.รับชดเชย (บาท)				รพ.สต. รับชดเชย (บาท)			รพ.+รพ.สต. รับชดเชย (บาท)	บาท/ปชก.	ปชก.
		ANC	Dent	Ultrasound	รวมรับชดเชย	ANC	Dent	รวมรับชดเชย			
1	กุมภวาปี	791,770	97,500	47,200	936,470	102,070	2,500.00	104,570	1,041,040	12.42	83,829
2	นาแก	165,100	2,000	17,200	184,300	45,910	5,500	51,410	235,710	9.97	23,638
3	หนองหาน	534,110	11,500	58,000	603,610	244,960	25,000	269,960	873,570	9.61	90,942
4	บ้านดุง	525,960	33,000	56,800	615,760	267,360	14,000	281,360	897,120	9.17	97,831
5	พิบูลย์รักษ์	78,860	4,000	11,600	94,460	70,560	-	70,560	165,020	8.48	19,451
6	กุแก้ว	85,720	9,000	8,000	102,720	38,880	3,000	41,880	144,600	7.93	18,239
7	เพ็ญ	253,940	1,500	39,200	294,640	336,270	12,500	348,770	643,410	7.29	88,241
8	น้ำโสม	222,120	1,500	25,600	249,220	88,200	3,000	91,200	340,420	7.29	46,721
9	บ้านฝ่อ	331,470	23,500	39,200	394,170	219,960	10,500	230,460	624,630	7.26	86,089
10	เมือง	1,492,940	-	86,000	1,578,940	247,000	6,500	253,500	1,832,440	7.09	258,303
11	ไชยวาน	91,440	8,500	18,400	118,340	89,630	-	89,630	207,970	7.02	29,634
12	ศรีธาตุ	127,320	3,500	14,000	144,820	89,810	2,000	91,810	236,630	6.52	36,267
13	กุดจับ	165,070	8,000	21,600	194,670	129,430	6,000	135,430	330,100	6.47	51,023
14	สร้างคอม	77,610	5,500	10,400	93,510	29,520	-	29,520	123,030	5.51	22,343
15	วังสามหมอ	165,460	1,000	11,600	178,060	58,050	-	58,050	236,110	5.47	43,198
16	หนองแสง	65,790	7,000	9,200	81,990	23,060	-	23,060	105,050	4.99	21,043
17	หนองวัวซอ	107,440	-	23,600	131,040	108,720	3,500	112,220	243,260	4.95	49,182
18	ทุ่งฝน	49,030	3,500	5,600	58,130	57,600	1,500	59,100	117,230	4.70	24,948
19	โนนสะอาด	132,570	-	12,000	144,570	22,680	-	22,680	167,250	4.58	36,493
20	ประจักษ์ศิลปาคม	43,350	1,500	8,400	53,250	25,560	6,000	31,560	84,810	4.45	19,069
21	ห้วยเกิ้ง	-	-	-	-	3,960	-	3,960	3,960	0.97	4,063
รวมทั้งจังหวัด	ม.ค.-67	5,507,070	222,000	523,600	6,252,670	2,299,190	101,500	2,400,690	8,653,360	7.52	1,150,547
	ธ.ค.-66	4,363,320	162,000	376,800	4,902,120	1,854,670	75,000	1,929,670	6,831,790	5.94	1,150,547

หมายเหตุ

1.ข้อมูลจากเว็บไซต์ของ สปสช.เขต 8 อุดรธานี NHSO - MIS for Hospital ([https://udonthani.nhso.go.th/mis\\_hos/#/Pp/Ppfee](https://udonthani.nhso.go.th/mis_hos/#/Pp/Ppfee))

2.เป็นข้อมูล Rep : ANC ตอบกลับ กองทุนผู้ป่วยนอกที่ผ่าน A

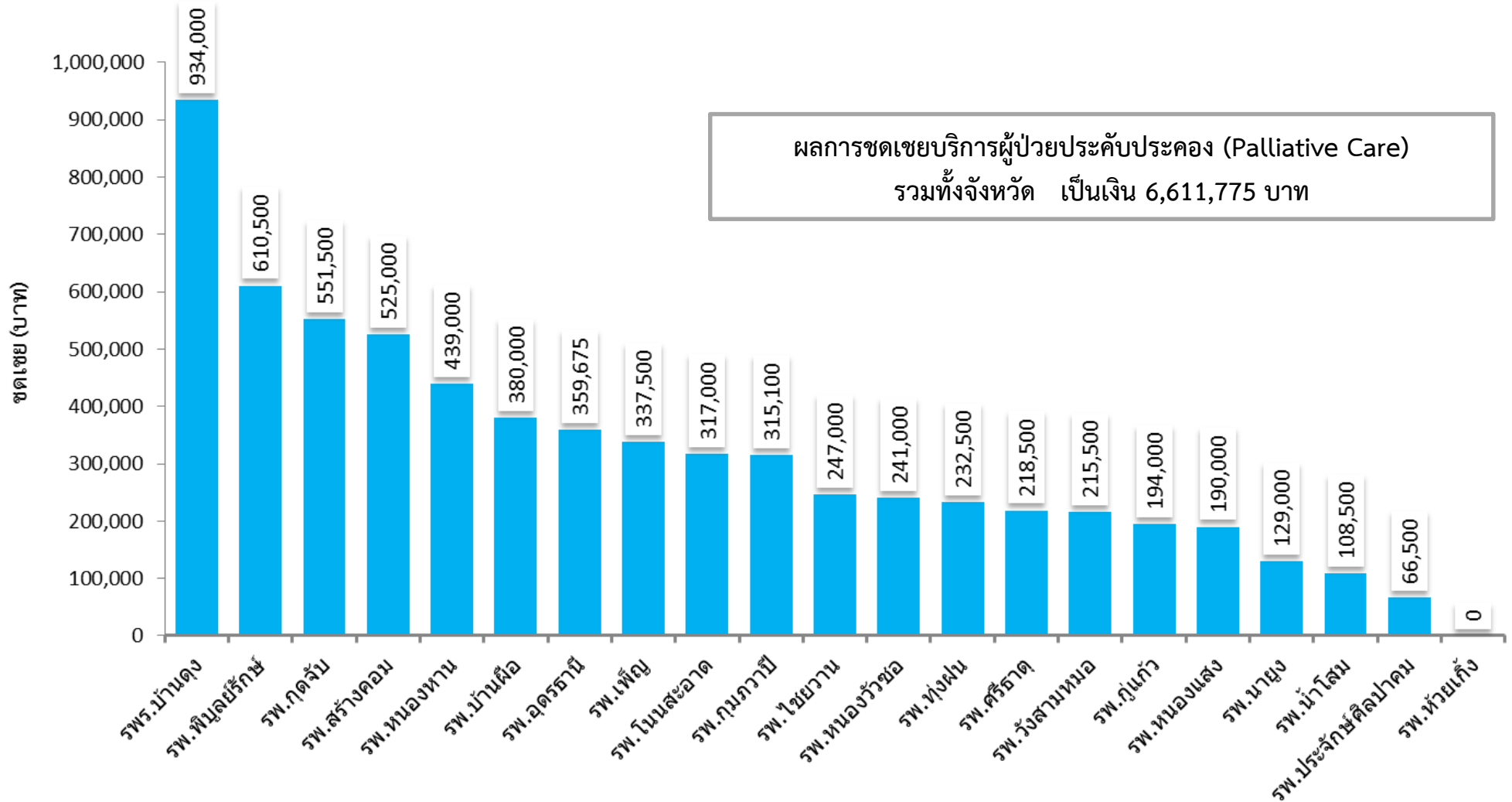
ผลบริการคัดกรองและประเมินปัจจัยเสี่ยงต่อสุขภาพกาย/สุขภาพจิต (SCR) แยกรายหน่วยบริการ จังหวัดอุดรธานี

ปีงบประมาณ 2567 (ข้อมูล ณ วันที่ 25 มกราคม 2567)

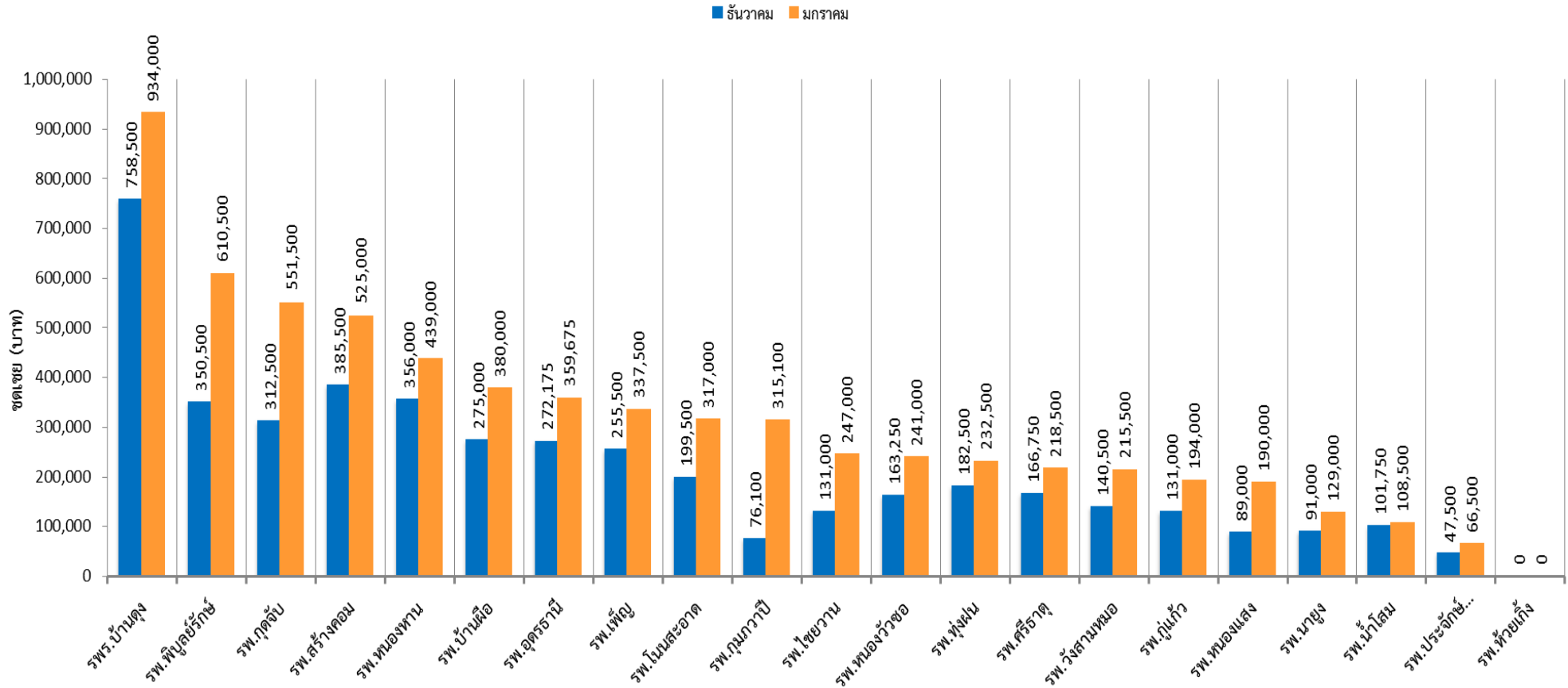
ลำดับ	บริการคัดกรองและประเมินปัจจัยเสี่ยงต่อสุขภาพกาย/สุขภาพจิต (SCR) แยกรายหน่วยบริการ							บาทต่อ ปชก.	ประชากร	
	หน่วยบริการ	รพ.		รพ.สต.		รพ. + รพ.สต.				
		ครั้ง	ชดเชย (บาท)	ครั้ง	ชดเชย (บาท)	ครั้ง	ชดเชย (บาท)			
1	ศรีธาตุ	1,145	159,210	13,721	1,907,240	14,866	2,066,450	56.98	36,267	
2	วังสามหมอ	2,564	332,440	13,550	1,984,960	16,114	2,317,400	53.65	43,198	
3	หนองวัวซอ	1,383	181,050	15,372	2,246,910	16,755	2,427,960	49.37	49,182	
4	บ้านผือ	6,697	1,254,950	16,713	2,513,580	23,410	3,768,530	43.77	86,089	
5	ประจักษ์ศิลปาคม	303	40,850	4,940	722,990	5,243	763,840	40.06	19,069	
6	หนองแสง	2,491	332,330	3,506	498,200	5,997	830,530	39.47	21,043	
7	กุดจับ	1,947	311,680	11,476	1,674,250	13,423	1,985,930	38.92	51,023	
8	ห้วยเกิ้ง	246	33,000	838	114,900	1,084	147,900	36.40	4,063	
9	น้ำโสม	2,564	370,610	9,275	1,310,110	11,839	1,680,720	35.97	46,721	
10	เพ็ญ	2,779	378,990	18,756	2,731,360	21,535	3,110,350	35.25	88,241	
11	สร้างคอม	3,782	494,350	2,042	280,850	5,824	775,200	34.70	22,343	
12	กุมภวาปี	3,973	536,770	16,346	2,349,960	20,319	2,886,730	34.44	83,829	
13	นาูง	1,475	210,600	4,241	586,100	5,716	796,700	33.70	23,638	
14	โนนสะอาด	926	130,300	7,844	1,093,050	8,770	1,223,350	33.52	36,493	
15	พิบูลย์รักษ์	2,030	291,480	2,320	352,950	4,350	644,430	33.13	19,451	
16	บ้านดุง	5,502	1,050,660	11,254	1,719,090	16,756	2,769,750	28.31	97,831	
17	กุ้แก้ว	744	132,090	2,237	310,930	2,981	443,020	24.29	18,239	
18	หนองหาน	5,320	729,850	9,436	1,473,750	14,756	2,203,600	24.23	90,942	
19	ทุ่งฝน	1,011	139,900	2,545	369,350	3,556	509,250	20.41	24,948	
20	ไชยวาน	398	63,720	3,419	537,900	3,817	601,620	20.30	29,634	
21	เมือง	791	100,970	18,977	2,833,950	19,768	2,934,920	11.36	258,303	
รวมทั้งจังหวัด		มกราคม	48,071	7,275,800	188,808	27,612,380	236,879	34,888,180	30.32	1,150,547
		ธันวาคม	32,587	4,974,950	128,890	18,925,170	161,477	23,900,120	20.77	1,150,547



## ผลการชดเชยบริการผู้ป่วยระดับประคอง (Palliative Care) ปีงบประมาณ 2567



## เปรียบเทียบผลการชดเชยบริการผู้ป่วยระดับประคอง (Palliative Care) เดือน ธันวาคม และ มกราคม ปีงบประมาณ 2567



ผลการชดเชยบริการผู้ป่วยระดับประคอง (Palliative Care) รวมทั้งจังหวัด	ธันวาคม	มกราคม
	4,485,525	6,611,775

รายงาน ยอดเงินคงเหลือ (กองทุนสุขภาพตำบล) รายอำเภอ  
ประจำเดือน มกราคม ปีงบประมาณ 2567

ลำดับ	อำเภอ	ยอดเงินคงเหลือยกมา ปีงบ 66	รายรับ ปีงบ 67	รายจ่าย ปีงบ 67	เงินคงเหลือ
1	กุดจับ	1,470,511.67	1,633,445.00	16,890.00	3,087,066.67
2	กุ่มกาว	3,209,973.24	2,241,270.00	406,749.00	5,044,494.24
3	กุ่มแก้ว	568,422.11	540,675.00	0.00	1,109,097.11
4	ไชยวาน	1,263,236.99	1,113,165.00	0.00	2,376,401.99
5	ทุ่งฝน	951,123.42	1,387,880.00	3,000.00	2,336,003.42
6	นาูง	228,790.59	0	0.00	228,790.59
7	น้ำโสม	1,387,887.13	1,018,440.00	2,280.00	2,404,047.13
8	โนนสะอาด	1,192,627.46	838,470.00	10,372.00	2,020,725.46
9	บ้านดุง	2,328,569.16	1,967,670.00	3,352.00	4,292,887.16
10	บ้านฝ่อ	5,933,560.02	705,142.00	15,160.00	6,623,542.02
11	ประจักษ์ศิลปาคม	346,961.72	736,830.00	0.00	1,083,791.72
12	พิบูลย์รักษ์	369,602.61	332,145.00	0.00	701,747.61
13	เพ็ญ	1,972,825.70	1,492,785.00	700.00	3,464,910.70
14	เมืองอุดรธานี	17,054,531.66	10,379,485.00	1,324,013.00	26,110,003.66
15	วังสามหมอ	685,314.68	594,810.00	8,100.00	1,272,024.68
16	ศรีธาตุ	965,228.70	887,760.00	190,641.40	1,662,347.30
17	สร้างคอม	476,226.54	1,297,840.00	47,752.80	1,726,313.74
18	หนองวัวซอ	1,666,106.13	1,728,735.00	71,978.00	3,322,863.13
19	หนองแสง	815,465.05	806,085.00	233,700.00	1,387,850.05
20	หนองหาน	3,191,954.86	3,135,460.00	423,610.00	5,903,804.86
รวม		46,078,919.44	32,838,092.00	2,758,298.20	76,158,713.24

สรุปโครงการกองทุนหลักประกันสุขภาพระดับท้องถิ่น/พื้นที่  
หน่วยบริการในจังหวัดอุดรธานี  
ผลงานเดือน ตุลาคม 66 - มกราคม 2567

ลำดับ	อำเภอ	จำนวนโครงการที่ สสจ.อนุมัติ	จำนวนเงิน
1	กุดจับ	-	-
2	กุ่มกาว	-	-
3	กุ่มแก้ว	2	33,250
4	ไชยวาน	-	-
5	ทุ่งฝน	-	-
6	นาูง	-	-
7	น้ำโสม	-	-
8	โนนสะอาด	-	-
9	บ้านดุง	-	-
10	บ้านฝ่อ	-	-
11	ประจักษ์ศิลปาคม	-	-
12	พิบูลย์รักษ์	1	32,000
13	เพ็ญ	-	-
14	เมืองอุดรธานี	4	264,060
15	วังสามหมอ	-	-
16	ศรีธาตุ	1	32,235
17	สร้างคอม	-	-
18	หนองวัวซอ	-	-
19	หนองแสง	-	-
20	หนองหาน	3	93,550
รวม		11	455,095