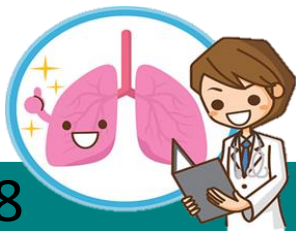
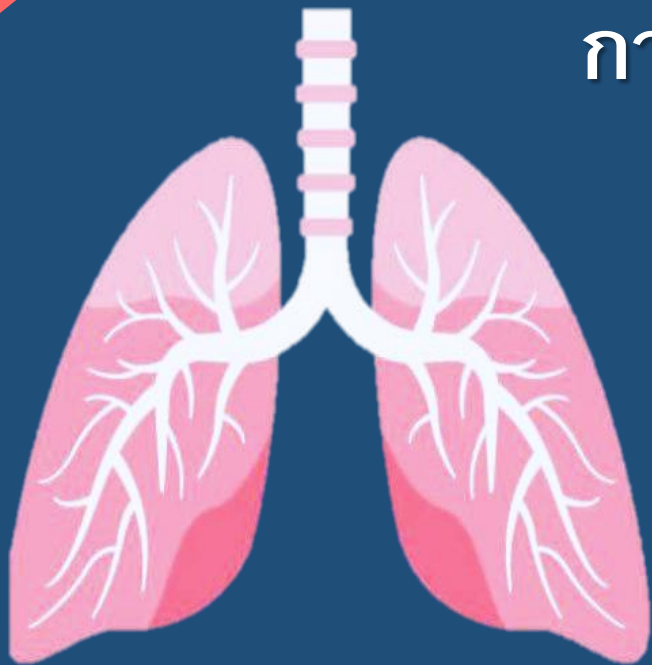


การดำเนินงานป้องกันควบคุม วัณโรค

จังหวัดอุดรธานี



# KPI 1 อัตราความครอบคลุมการขึ้นทะเบียนของผู้ป่วยโรคใหม่และกลับเป็นซ้ำ (เป้าหมายร้อยละ 85)

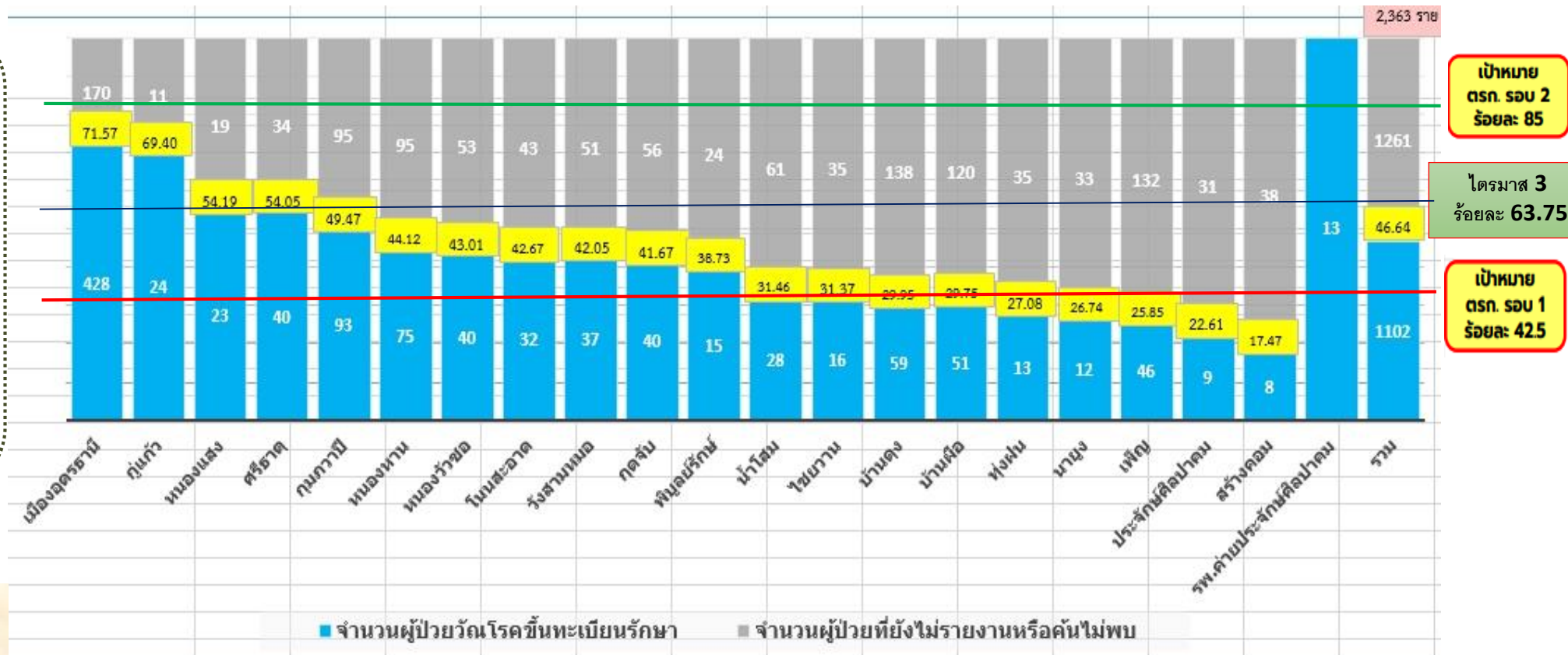
**การขึ้นทะเบียนของผู้ป่วยโรครายใหม่ และกลับเป็นซ้ำ ร้อยละ 85**

**เป้าหมาย 2,363** ราย

**ผลงาน 1,102** ราย

**ร้อยละ 46.64**

**เหลือ 1,261** ราย



**เป้าหมาย**  
ตรก. รอบ 2  
ร้อยละ 85

**ไตรมาส 3**  
ร้อยละ 63.75

**เป้าหมาย**  
ตรก. รอบ 1  
ร้อยละ 42.5

## ข้อเสนอแนะโอกาสพัฒนา

1. หน่วยบริการมีการวิเคราะห์ข้อมูล ทบทวนระบบการคัดกรองโรค จาก ข้อมูลผู้ป่วยโรคที่ขึ้นทะเบียนกับหน่วย บริการ เพื่อกำหนดเป้าหมาย และการ ออกแบบระบบในการตรวจคัดกรองเพื่อ ขึ้นทะเบียนผู้ป่วย
2. การทบทวนระบบการบันทึกข้อมูล ในโปรแกรม NTIP ให้เป็นปัจจุบัน

	เมืองอุดรธานี	ภูเก็ต	หนองแสง	ศรีธาตุ	กุมภวาปี	หนองหาน	หนองวัวซอ	โนนสะอาด	วังสามหมอ	กุดจับ	พิบูลย์รักษ์	น้ำโสม	ไชยวาน	บ้านดง	บ้านฝาง	ทุ่งฝน	นาแก	เพ็ญ	ประจักษ์ศิลปาคม	สร้างคอม	รพ.ค่ายประจักษ์ศิลปาคม	รวม
ผู้ป่วยโรคขึ้นทะเบียนรักษา (จำนวน)	428	24	23	40	93	75	40	32	37	40	15	28	16	59	51	13	12	46	9	8	13	1102
คัดกรองด้วย x-ray	35	7	12	3	10	17	6	18	1	27	2	7	2	1	9	0	0	9	0	6	0	172
walk in	393	17	11	37	83	58	34	14	36	13	13	21	14	58	42	13	12	37	9	2	13	930

## KPI 2 : อัตราความสำเร็จการรักษาวัณโรคปอดรายใหม่ COHORT 1/68 (TB Success Rate) ( เป้าหมาย ร้อยละ 88 )

ผู้ป่วยวัณโรคปอดรายใหม่ ไตรมาส 1/68 จำนวน 336 ราย

รักษาสำเร็จ (>88%)

113 ราย (33.63 %)

กำลังรักษา

191 (56.85 %)

ขาดยา

2 (0.60 %)

รพ.อุดร 2 ราย

โอนออก

11 (3.27%)

เสียชีวิต (<7%)

19 ( 5.65%)

### สาเหตุการตาย

**กลุ่มเสี่ยง** ผู้สูงอายุ 65 ปีขึ้นไป มีโรคร่วม จำนวน 15 ราย

- เสียชีวิต ก่อนรักษา 1 ราย ( รพ.ภูแก้ว 1 )

- เสียชีวิต ระหว่างรักษา 14 ราย ได้แก่ รพร บ้านดุง 3 ราย , รพ.อุดร 4 ราย , รพไชยวาน 2 ราย ,

- รพ.โนนสะอาด , รพ.ศรีธาตุ , รพ.สร้างคอม รพ.หนองหาน และ รพ.บ้านผือ (เสียชีวิตแต่ละ 1 ราย)

**กลุ่มไม่เสี่ยง** ช่วงอายุ 45- 54 ปี มีโรคร่วม จำนวน 3 ราย ( รพ.บ้านผือ )

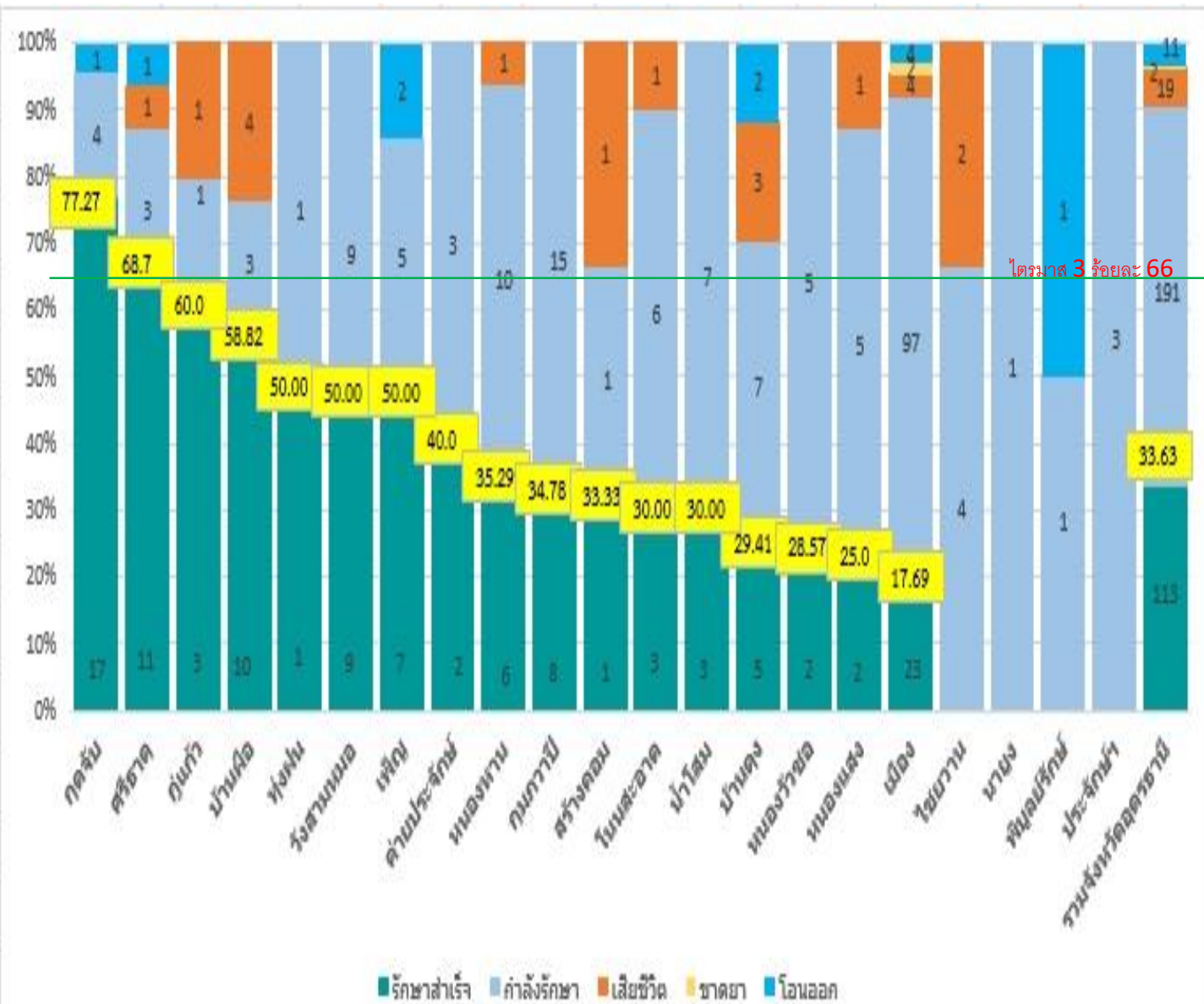
ช่วงอายุ 50-59 ปี จำนวน 1 ราย (ก่อนการรักษา) ( รพ. หนองแสง)

### ข้อเสนอแนะโอกาสพัฒนา

1. การทบทวนกระบวนการรักษา และ ทบทวนผู้ป่วยเสียชีวิต เพื่อหาแนวทางในการพัฒนาระบบงาน และลดอัตราการเสียชีวิต (โรงพยาบาลทุกแห่ง ในจังหวัดอุดรธานี )
2. จัดทำแนวทางการรักษา ระบบการส่งต่อ ระบบการให้คำปรึกษาให้เป็นแนวทางเดียวกันทั้งจังหวัด

## KPI 2 : อัตราความสำเร็จการรักษาวัณโรคปอดรายใหม่ COHORT 1/68 (TB Success Rate) (เป้าหมาย ร้อยละ 88)

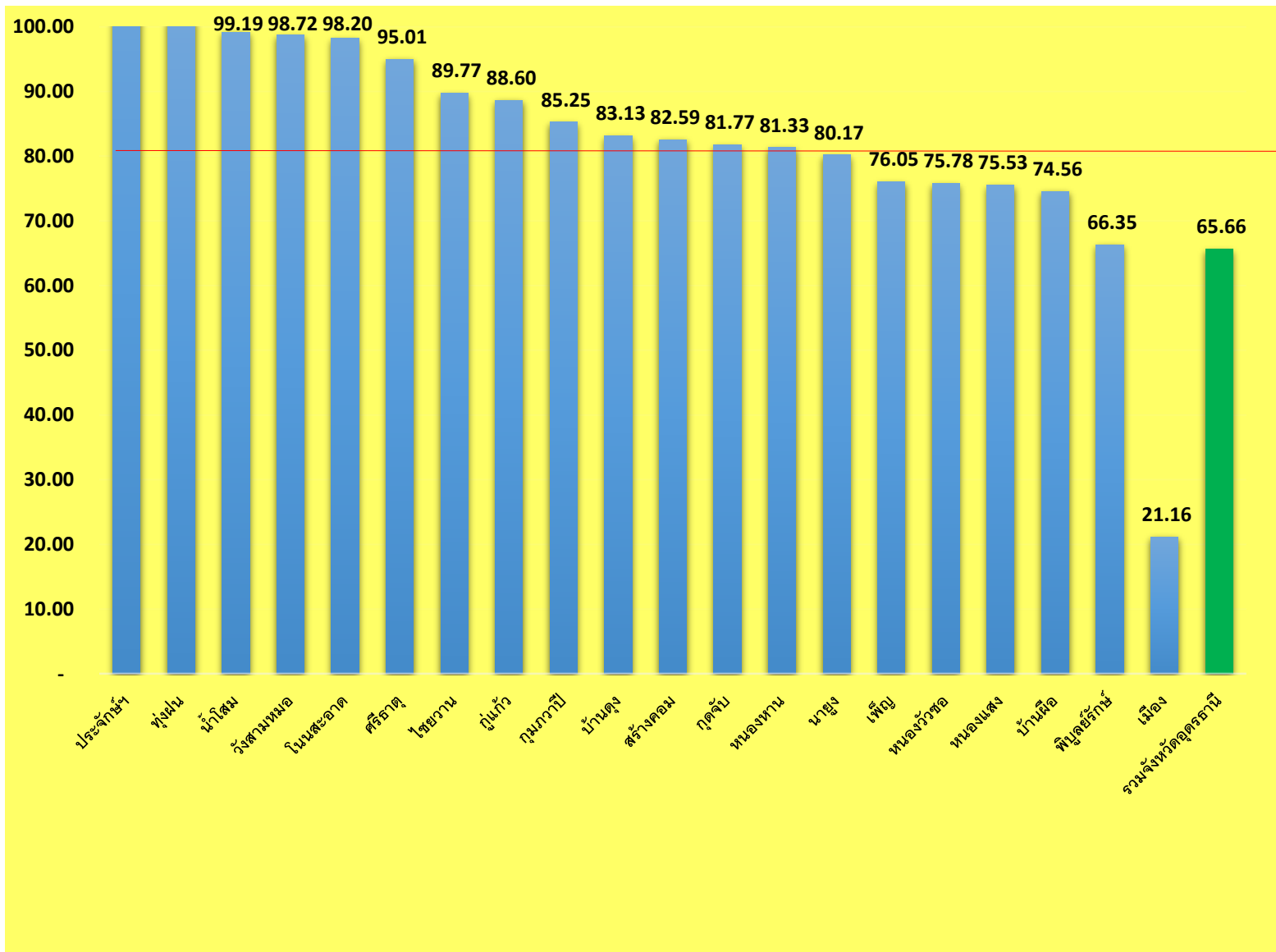
อำเภอ	ผู้ป่วย ไตรมาส1	รักษาสำเร็จ	กำลังรักษา	ล้มเหลว	เสียชีวิต	ขาดยา	โอนออก
กุดจับ	22	17	4				1
ศรีธาตุ	16	11	3		1		1
กู่แก้ว	5	3	1		1		
บ้านฝื่อ	17	10	3		4		
ทุ่งฝน	2	1	1				
วังสามหมอ	18	9	9				
เพ็ญ	14	7	5				2
ค่ายประจักษ์	5	2	3				
หนองหาน	17	6	10		1		
กุมภวาปี	23	8	15				
สร้างคอม	3	1	1		1		
โนนสะอาด	10	3	6		1		
น้ำโสม	10	3	7				
บ้านดุง	17	5	7		3		2
หนองวัวซอ	7	2	5				
หนองแสง	8	2	5		1		
เมือง	130	23	97		4	2	4
ไชยวาน	6		4		2		
นาูง	1		1				
พิบูลย์รักษ์	2		1				1
ประจักษ์ฯ	3		3				
รวมจังหวัดอุดรธานี	336	113	191		19	2	11



## ผลการดำเนินงานค้นหาผู้ป่วยเชิงรุกในประชากรกลุ่มเสี่ยงสูง

กลุ่มเสี่ยง	ผลการคัดกรองวัณโรค				
	เป้าหมาย	CxR all	CXR abnormal	วินิจฉัย TB	ร้อยละ TB จาก CxR all
ผู้สัมผัสร่วมบ้าน	8,878	4,939	24	9	0.18
HIV	9,619	7,525	667	18	0.24
บุคลากรสาธารณสุข	8,312	6,683	13	7	0.10
CKD	21,829	15,361	19	11	0.07
DM HbA1C≥7	41,730	26,177	41	21	0.08
ผู้สูงอายุ ≥65 ปี มีโรคร่วม (COPD, DM , สูบบุหรี่ )	35,015	21,321	64	24	0.11
ผู้ใช้สารเสพติด	2,964	3,075	13	11	0.36
ผู้ต้องขัง ( รายใหม่)	1,372	1,462	154	1	0.07
ผู้ต้องขัง ( รายเก่า)	3,103	2,810	99	9	0.32
<b>กลุ่มอื่นๆ</b>	<b>23,736</b>	<b>10,509</b>	<b>119</b>	<b>61</b>	<b>0.58</b>
กลุ่มไม่มีความเสี่ยง (กลุ่มประชาชน 35-50 ปี ไม่มีโรคประจำตัว ตรวจสุขภาพ 4 ราย กลุ่มผู้สูงอายุ ตั้งแต่ 60 - 85 ปี ที่ไม่มีโรคประจำตัว 17 ราย )				21	
กลุ่มสูบบุหรี่				19	
ประวัติเคยเป็นวัณโรค				13	
ผู้ป่วยเบาหวาน				5	
ผู้ป่วย COPD				1	
ผู้ติดสุรา				1	
ผู้สัมผัสวัณโรคใกล้ชิด ( นอกบ้าน)				1	
<b>รวมจังหวัดอุดรธานี</b>	<b>156,558</b>	<b>99,862</b>	<b>1,213</b>	<b>172</b>	<b>0.17</b>

อัตราความสำเร็จการคัดกรองโดยการ **x-ray** ปอด (เป้าหมาย  $\geq 80$  %) ตั้งแต่ 1 ตุลาคม 2567 – 27 พฤษภาคม 2568



ผลการดำเนินงานค้นหาผู้ป่วยเชิงรุกในประชากรกลุ่มเสี่ยงสูง

อำเภอ	คัดกรองด้วยการ X-ray (รวม) □				คงเหลือที่ต้องคัดกรอง (ราย)	ร้อยละ
	เป้าหมาย (ราย)	เอกซเรย์ปอด (ราย)	ร้อยละ	วินิจฉัยเป็นTB (ราย)		
ประจักษ์ฯ	2,290	2,813	122.85	0	0	0.00
ทุ่งฝน	3,217	3,252	101.08	0	0	0.00
น้ำโสม	5,278	5,235	99.19	13	43	0.81
วังสามหมอ	5,273	5,205	98.72	25	68	1.28
โนนสะอาด	4,457	4,377	98.20	44	80	1.80
ศรีธาตุ	4,369	4,151	95.01	2	218	4.99
ไชยวาน	3,557	3,193	89.77	6	364	10.23
บ้านแก้ว	1,985	1,759	88.60	19	226	11.40
กุมภวาปี	11,028	9,401	85.25	47	1,627	14.75
บ้านดุง	11,427	9,499	83.13	0	1,928	16.87
สร้างคอม	2,630	2,172	82.59	29	458	17.41
กุตุฉับ	5,881	4,809	81.77	44	1,072	18.23
หนองหาน	10,462	8,509	81.33	4	1,953	18.67
นาขูง	2,581	2,069	80.17	0	512	19.83
เพ็ญ	10,453	7,950	76.05	24	2,503	23.95
หนองวัวซอ	5,610	4,251	75.78	7	1,359	24.22
หนองแสง	2,447	1,848	75.53	18	599	24.47
บ้านฝ่อ	10,958	8,170	74.56	9	2,788	25.44
พิบูลย์รักษ์	2,222	1,474	66.35	1	748	33.65
เมือง	45,959	9,725	21.16	921	36,234	78.84
รวมจังหวัดอุดรธานี	152,083	99,862	65.66	1213	52,221	34.34

# ผู้ป่วยวัณโรคที่ขึ้นทะเบียนแล้ว ได้ตรวจภาวะดื้อยา (DST) (เป้าหมายร้อยละ 100)

## การตรวจหาภาวะดื้อยาผู้ป่วยวัณโรคที่ขึ้นทะเบียนในปีงบประมาณ 2568

ลำดับ	อำเภอ	จำนวนขึ้นทะเบียน รักษาผู้ป่วยวัณโรค ทุกประเภท (คน)	ส่งตรวจ ภาวะดื้อยา (คน)	ร้อยละ
1	โนนสะอาด	32	28	87.50
2	หนองหาน	84	69	82.14
3	สร้างคอม	11	9	81.82
4	หนองแสง	24	18	75.00
5	บ้านดุง	65	47	72.31
6	หนองวัวซอ	44	31	70.45
7	ประจักษ์ศิลปาคม	9	6	66.67
8	น้ำโสม	31	20	64.52
9	กุดจับ	44	28	63.64
10	เมืองอุดรธานี	472	299	63.35
11	ไชยวาน	19	12	63.16
12	ภูแก้ว	27	17	62.96
13	บ้านผือ	54	30	55.56
14	พิบูลย์รักษ์	20	10	50.00
15	กุมภวาปี	99	46	46.46
16	นาูง	13	6	46.15
17	รพ.ค่ายประจักษ์ศิลปาคม	13	6	46.15
18	วังสามหมอ	40	18	45.00
19	ศรีธาตุ	43	19	44.19
20	เพ็ญ	50	19	38.00
21	ทุ่งฝน	14	4	28.57
รวมเป้าหมาย		1208	742	61.42

หมายเหตุ เขตสุขภาพที่ 8 ร้อยละ 73.2 ประเทศ ร้อยละ 77.6



# ผลการดำเนินงานวัณโรคระยะแฝงจังหวัดอุดรธานี

ผู้สัมผัสร่วมบ้าน (all aged) 1,416 ราย  
 (จากผู้ป่วยวัณโรคปอดเสมหะบวก 746 ราย) **1 : 2.0**

<p>ผู้สัมผัสร่วมบ้าน (อายุ &lt;5 ปี) 28ราย</p> <p>เอกซเรย์ปอด 27 ราย (96.43%) ผลปกติ 27 ราย</p> <p>รักษา TPT (อายุ &lt;5 ปี) 27 ราย (96.43%)</p>	<p>ผู้สัมผัสร่วมบ้าน (อายุ ≥ 5 ปี) 1,388 ราย</p> <p>เอกซเรย์ปอด 851 ราย ( 61.31%) TB 1 ราย ผลปกติ 824ราย</p> <p>ส่งตรวจวัณโรคระยะแฝง 519 ราย ( 62.99 %)</p> <p>ติดเชื้อวัณโรคระยะแฝง 96 ราย ( 18.50%)</p> <p>รักษา TPT (อายุ ≥5 ปี) 93 ( 96.88 % )</p>
--	--

## ข้อมูลผู้สัมผัสร่วมบ้านที่ได้รับการตรวจคัดกรองวัณโรคแฝง (โปรแกรม NTIP ณ วันที่ 27 พค 68 )

สถานบริการ	จำนวน Index (P,N,R,B+)	ผู้สัมผัสร่วมบ้านทั้งหมด	สัมผัสร่วมบ้าน อายุ ≥ 5 ปี (ราย)	CXR	CXR ผล ปกติ	ส่ง IGRA ( ราย)	ร้อยละ การส่งIGRA	Positive (ราย)	รักษาวัณโรคแฝง (ราย)	สัมผัสร่วมบ้าน อายุ < 5 ปี	CXR	รักษาวัณโรคแฝง เด็ก < 5 ปี(ราย)
11022-โรงพยาบาลวังสามหมอ	31	39	39	5	5	5	100	0	0	0	0	0
11026-โรงพยาบาลสร้างคอม	6	14	14	14	14	14	100	2	2	0	0	0
11024-โรงพยาบาลน้ำโสม	20	35	35	35	23	23	100	3	3	0	0	0
11017-โรงพยาบาลโนนสะอาด	28	80	79	79	79	79	100	9	9	1	1	1
11013-โรงพยาบาลกุดจับ	35	90	87	87	83	78	93.98	13	13	3	3	3
11019-โรงพยาบาลทุ่งฝน	7	34	34	34	34	30	88.24	3	3	0	0	0
25058-โรงพยาบาลกู่แก้ว	15	34	32	40	37	29	78.38	6	5	2	2	2
11446-โรงพยาบาลสมเด็จพระยุพราชบ้านดุง	44	101	98	98	98	75	76.53	18	18	3	3	3
11021-โรงพยาบาลศรีธาตุ	26	41	41	24	24	18	75.00	4	4	0	0	0
11023-โรงพยาบาลบ้านฝ้อ	31	32	32	32	31	23	74.19	11	10	0	0	0
11020-โรงพยาบาลไชยวาน	12	30	26	26	26	18	69.23	2	2	4	3	3
11018-โรงพยาบาลหนองหาน	59	38	38	38	38	21	55.26	6	6	0	0	0
10671-โรงพยาบาลอุดรธานี	264	546	534	96	95	42	44.21	5	5	12	12	12
11027-โรงพยาบาลหนองแสง	22	40	40	23	21	9	42.86	3	3	0	0	0
11025-โรงพยาบาลเพ็ญ	30	51	51	12	12	4	33.33	0	0	0	0	0
11015-โรงพยาบาลกุมภวาปี	67	116	116	116	116	37	31.90	9	8	0	0	0
11029-โรงพยาบาลพิบูลย์รักษ์	7	12	12	12	12	3	25.00	0	0	0	0	0
11028-โรงพยาบาลนาูง	6	19	19	19	19	4	21.05	0	0	0	0	0
11014-โรงพยาบาลหนองวัวซอ	31	55	52	52	51	7	13.73	2	2	3	3	3
25059-โรงพยาบาลประจักษ์ศิลปาคม	5	9	9	9	6	0	0	0	0	0	0	0
รวมจังหวัด	746	1416	1,388	851	824	519	62.99	96	93	28	27	27

# Thank you

