

# DIPT:

## Directing

## Integrate

## Program

สุขภาพกลุ่มวัย

สุขภาพดีทุกกลุ่มวัย อุดรธานี

แพทย์หญิงอรุณโรจน์ อุ่นใจ  
ผู้อำนวยการโรงพยาบาลพิบูลย์รักษ์

# DIPT 1 : สุขภาพกลุ่มวัย

การเพิ่มคนอุดรธานีมีสุขภาพดี

Move Health care to Health



ที่ปรึกษา

นางมยุรี คนยัง  
รักษาการนวก.สธ.เชี่ยวชาญ(ด้านบริการทางวิชาการ)

ลดการดูแลรักษา  
สู่การสนับสนุนให้  
ประชาชนมีสุขภาพที่ดี

Smart Kids



นพ.ปกรณ์ จารักษ์  
ผอ.รพ.หนองบัวซอ

Smart Teenage



นายวิรัตน์ ทาสะโก  
สสอ.ประจักษ์ศิลปาคม

Smart Working



พญ.อรุณโรจน์ อุ่นใจ  
ผอ.รพ.พิบูลย์รักษ์

Smart Aging



นายวีระชัย เปียกไธสงค์  
สสอ.หนองแสง

เลขา



นางปาริชาติ สาขามุละ  
หัวหน้ากลุ่มงานส่งเสริมสุขภาพ

ประธาน



นส.พรวิวัล รักษารยา  
พว.ชำนาญการ  
กลุ่มแม่และเด็ก



นางพริลยา จินดา  
พว.ชำนาญการ  
กลุ่มแม่และเด็ก



นส.ชญาณิษฐ์ ปัญญาทอง  
พว.ชำนาญการ  
กลุ่มเด็กปฐมวัย



นส.ชญาพร สุธารธรรม  
พว.ปฏิบัติการ  
กลุ่มเด็กปฐมวัย



นางเยาวเรศ อันสมศรี  
พว.ชำนาญการ  
กลุ่มวัยเรียน



นส.ทิพยากรณ์ ฟองคาร์  
นวก.ปฏิบัติการ  
กลุ่มวัยเรียน



นางสุรียพร อินเทพ  
พว.ชำนาญการ  
กลุ่มวัยรุ่น



นางชिरากรณ์ สินเจริญเลิศ  
พว.ชำนาญการพิเศษ  
กลุ่มวัยทำงาน



น.ส.กานต์พิชชา กระทบนอก  
จพ.ปฏิบัติงาน  
กลุ่มวัยทำงาน



นางหัตถิณี เหลืองวัฒนานนท์  
พว.ชำนาญการ  
กลุ่มผู้สูงอายุ



นส.อภิญา ทิพภาษา  
พว.ชำนาญการ  
กลุ่มผู้สูงอายุ



นส.จิรภา พรามนิตส์  
พว.ชำนาญการ  
กลุ่มผู้สูงอายุ

คณะทำงานสุขภาพกลุ่มวัย

ส่งเสริมสุขภาพกลุ่มวัย



“ประชาชนคนอุดรธานีมีสุขภาพะดี”



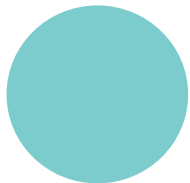
การส่งเสริมสุขภาพตลอดช่วงชีวิต

(Life-course Model for Health Promotion)

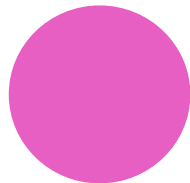
ส่งเสริมพัฒนาการ  
สมวัย/โภชนาการดี



ส่งเสริมการเกิดและเติบโต  
อย่างมีคุณภาพ



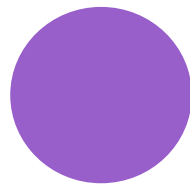
ส่งเสริมเด็กวัยเรียน  
ให้แข็งแรงและฉลาด



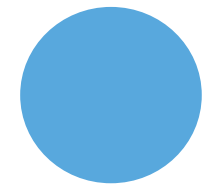
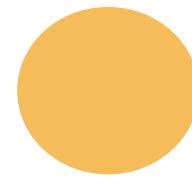
ส่งเสริมพฤติกรรมอนามัยการเจริญ  
พันธุ์ที่เหมาะสมสำหรับวัยรุ่น



ส่งเสริมพฤติกรรมสุขภาพ หุ่นดี  
สุขภาพดี เตรียมพร้อมสู่วัยชรา



ส่งเสริมสุขภาพผู้สูงอายุสุข  
เพียงพอ ชะลอ ชรา

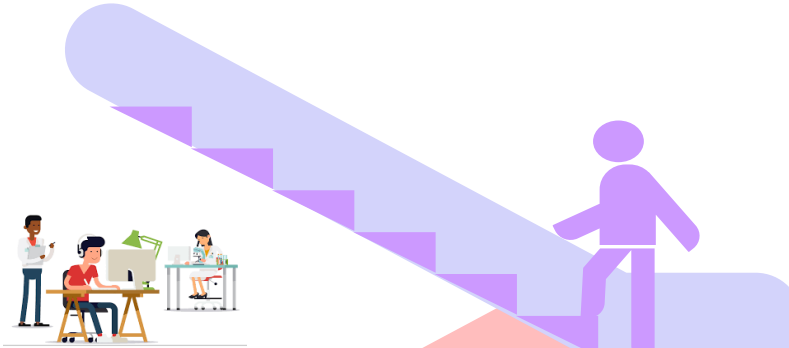


# ประเด็นที่ยังเป็น GAP/ ข้อค้นพบ



## SMART Working

- อายุ 18-59 ปี ดัชนีมวลกาย ไม่ผ่านเกณฑ์ 48.19%
- รอบเอวปกติ 59.47%
- มีภาวะโลหิตจาง
- ความครอบคลุมการคัดกรองยุงตัว การคัดกรองยังไม่ครอบคลุมกลุ่มเป้าหมายวัยทำงาน และการบันทึกไม่เป็น real time/process ในพื้นที่ยังไม่ชัดเจน
- การดำเนินงานคลินิกไร้พุง (DPAC) ไม่ต่อเนื่อง
- มีโค้ชช่วยทำงานไม่ครอบคลุมในทุกหน่วยบริการ
- ยังขาดกลไกทางสังคมเพิ่มช่องทางให้ประชาชนเข้าถึง การบริการปรับเปลี่ยนพฤติกรรมโดยเฉพาะในชุมชนได้ง่าย.



## SMART Aging

- ผู้สูงอายุมีภาวะพึ่งพิง 2 %
- Individual wellness plan ยังดำเนินการไม่ครอบคลุมทุกราย
- การเข้าถึงระบบบริการยังไม่ครอบคลุม
- การสนับสนุนแว่นตา/ผ้าอ้อมในผู้สูงอายุ ยังไม่ครอบคลุม
- กิจกรรมป้องกันภาวะหกล้มและความคิด ความจำในชุมชน

## SMART KIDS

### มารดา/ทารก



- Preterm
- LBW
- มารดาใช้สารเสพติด
- ติดเชื้อซิฟิลิส
- แม่ซีด
- Eclampsia
- ทารกตายปริกำเนิด
- ทารกแรกเกิด 28 วัน ตาย \*Sepsis

### เด็ก 0-5 ปี

- ติดตามส่งสัยล่าช้า
- สูงดีสมส่วน
- พอม
- อายุ 12 เดือนพบภาวะโลหิตจาง
- การเลี้ยงดูของพ่อ แม่/ผู้ปกครอง
- ขาด HL



## SMART Teenage

### วัยรุ่นเรียน

- สูงดีสมส่วน
- พอม
- เตี้ย
- อ้วน
- ง่ายยาเม็ดเสริมธาตุเหล็ก

### วัยรุ่น

- ตั้งครรภ์ซ้ำ
- คุมกำเนิดหลังคลอด
- ใช้สารเสพติด
- อุบัติเหตุ





# KPI คปสอ. ปี 2568

1. อัตราส่วนการตายมารดาไทย ไม่เกิน 16 ต่อแสนการเกิดมีชีวิต
2. เด็ก 0-5 ปี ทั้งหมด ตามช่วงอายุที่กำหนด มีพัฒนาการสมวัย ร้อยละ 90
3. เด็กอายุ 6 - 14 ปี สูงดีสมส่วน ร้อยละ 61
4. อัตราการคลอดมีชีวิตในหญิง อายุ 15-19ปี ไม่เกิน 21 ต่อพันชก.หญิง อายุ 15-19 ปี
5. วัยทำงานอายุ18-59ปี ดัชนีมวลกายปกติ ร้อยละ 53
6. ผู้สูงอายุไม่มีภาวะพึ่งพิงร้อยละ 97
7. อัตราตายทารกแรกเกิดอายุน้อยกว่าหรือเท่ากับ 28 วัน < 3.60 ต่อพันทารกแรกเกิดมีชีวิต

ทุกกลุ่มวัย

กลุ่มเสี่ยง

- ❖ ประเมินคัดกรองภาวะสุขภาพทุกกลุ่มวัย
- ❖ ทำแผนการดูแลส่งเสริมสุขภาพรายบุคคล
- ❖ ภาควิชา เครื่องถ่าย และครอบครัว มีความรู้ ทักษะ (HL)

ป้องกันไม่ให้เป็น



กลุ่มสุขภาพดี

- ❖ ประเมินคัดกรองภาวะสุขภาพทุกกลุ่มวัย
- ❖ ทำแผนการดูแลส่งเสริมสุขภาพรายบุคคล
- ❖ ดูแลส่งเสริมสุขภาพ ตามหลัก 3อ. 2ส. 1พ. 1น.

- 3อ.** → อาหาร ออกกำลังกาย อารมณ์
- 2ส.** → ไม่สูบบุหรี่ ไม่ดื่มสุรา
- 1พ.** → ดูแลรักษาฟันสูตร 222
- 1น.** → นอน 7-9 ชม.



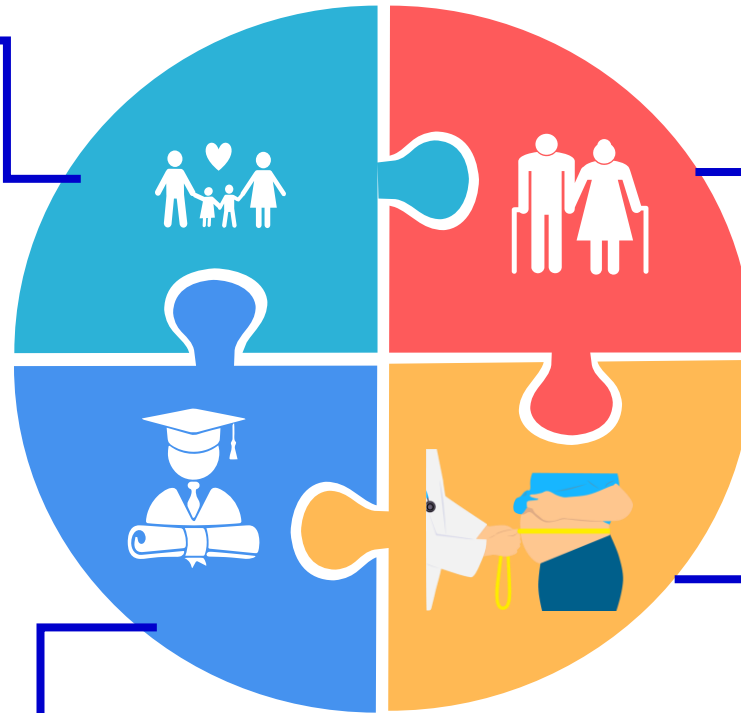


# What's Next ปี 2568

## SMART KIDS

## SMART Aging

1. โครงการพัฒนาระบบบริการ ส่งเสริมสุขภาพผู้สูงอายุ จังหวัดอุดรธานี
2. ส่งเสริมกิจกรรมป้องกันภาวะหกล้มและสมองเสื่อมในชุมชน
3. การใช้ Telemedicine



## SMART Working

1. โครงการขับเคลื่อนการดำเนินงาน ส่งเสริมสุขภาพวัยทำงาน จังหวัดอุดรธานี
2. อบรมสร้างโค้ชวัยทำงาน เพื่อปรับเปลี่ยนพฤติกรรมกลุ่มเสี่ยง

## SMART Teenage

1. โครงการพัฒนาศักยภาพการดำเนินงานส่งเสริมสุขภาพเด็กวัยเรียน จังหวัดอุดรธานี  
\*\*เน้นภาวะโภชนาการ การเล่นเพิ่มความสูง/จ่ายยาเม็ดเสริมธาตุเหล็ก
2. โครงการขับเคลื่อนการส่งเสริมสุขภาพวัยรุ่นและงานอนามัยการเจริญพันธุ์จังหวัดอุดรธานี

1. โครงการส่งเสริมการตั้งครรภ์วัยเจริญพันธุ์ และพัฒนาระบบบริการงานอนามัยแม่และเด็กแบบบูรณาการจังหวัดอุดรธานี  
\*\*Udon model 2024/Udon Model 7 step  
\*\*ROBER 2020/COBER2023
2. โครงการพัฒนาการดำเนินงานตามลมหัศจรรย์ 1000 วันplus สู่ 2500 วัน  
\*\*เน้นการเล่น 180นาที/วัน  
\*\*ขยายโมเดลตลาดอาหารน้องหนู