



R8-NDS : NAWANG MODEL

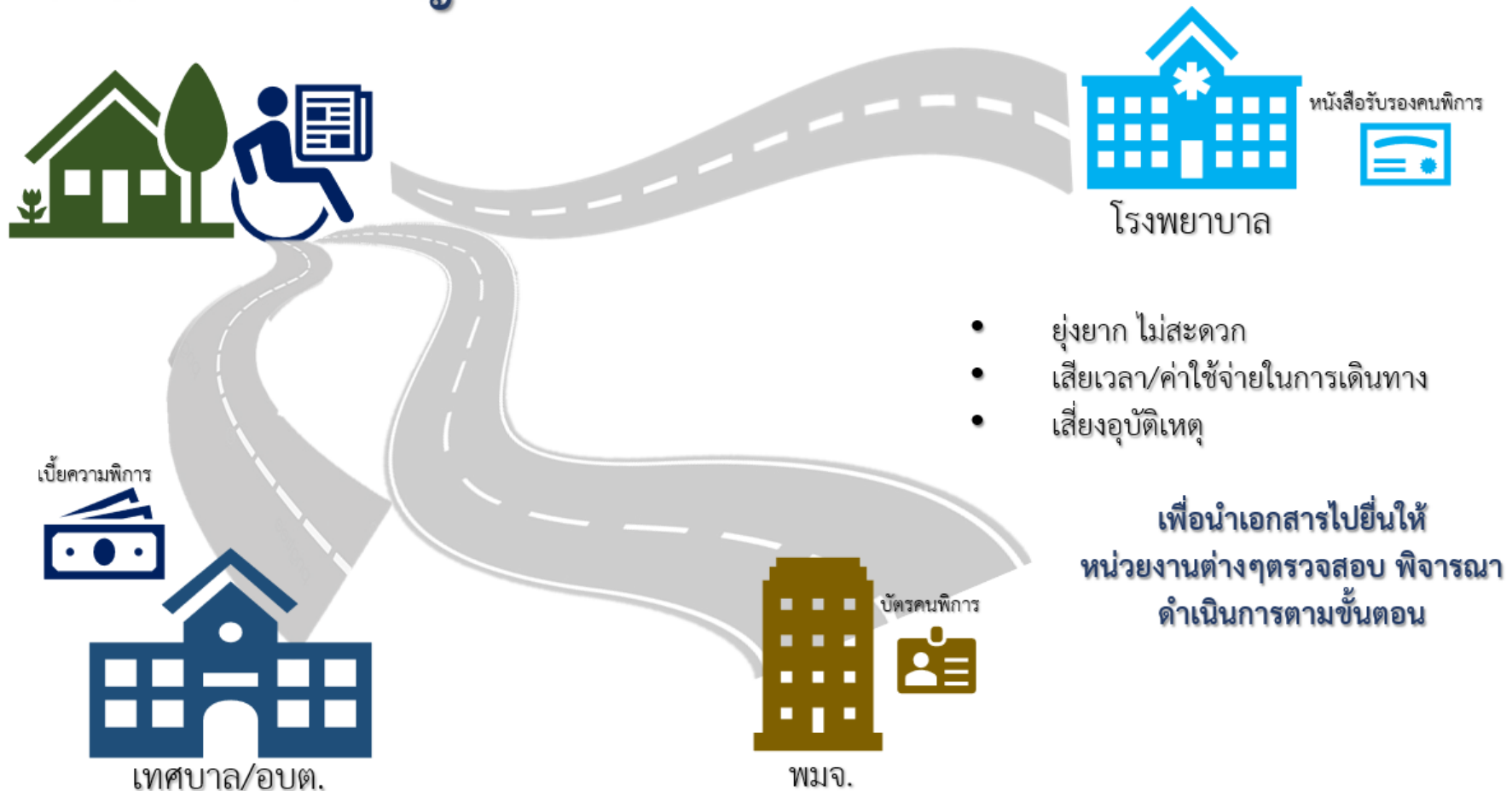
ระบบจัดการข้อมูลผู้พิการแบบเบ็ดเสร็จ
: ต้นแบบ รพ.นาวัง

ระบบจัดการข้อมูลผู้พิการแบบเบ็ดเสร็จ

R8-NDS : นาวิ้งโมเดล



ที่มาและความสำคัญ



ระบบจัดการข้อมูลผู้พิการแบบเบ็ดเสร็จ

R8-NDS : นาวิงโมเดล



วัตถุประสงค์



ระบบจัดการข้อมูลผู้พิการแบบเบ็ดเสร็จ

R8-NDS : นาวังโมเดล

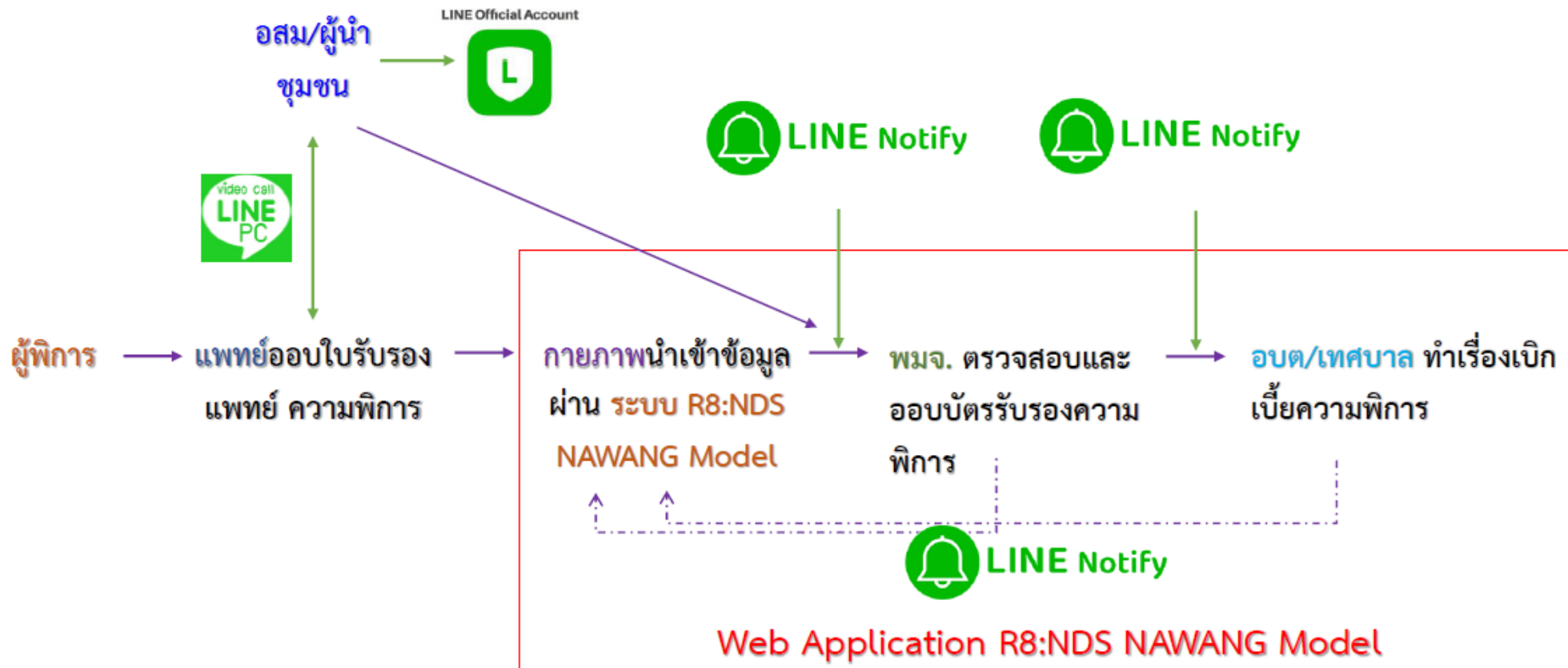


ระบบจัดการข้อมูลผู้พิการแบบเบ็ดเสร็จ

R8-NDS : นาวังโมเดล



Flow ระบบ R8:NDS NAWANG Model

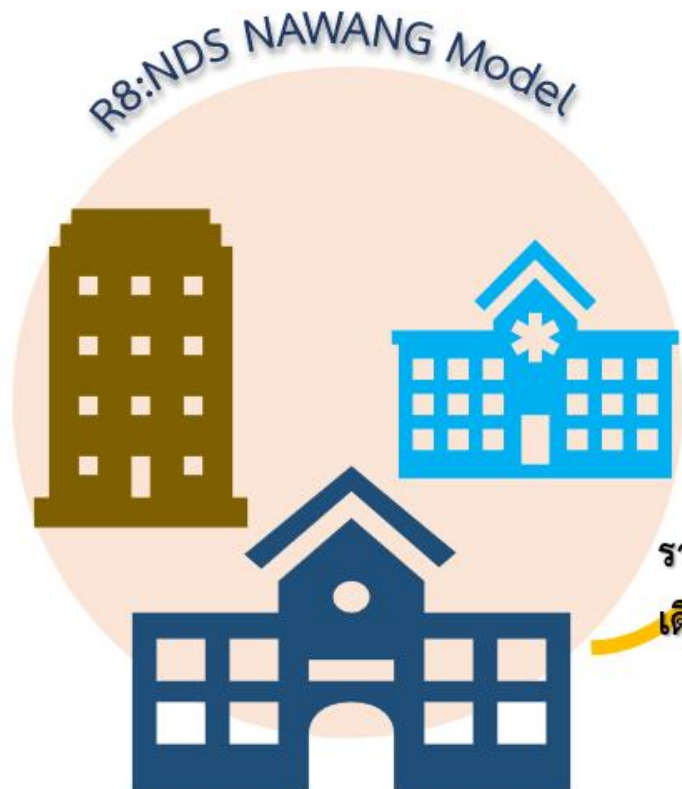


ระบบจัดการข้อมูลผู้พิการแบบเบ็ดเสร็จ

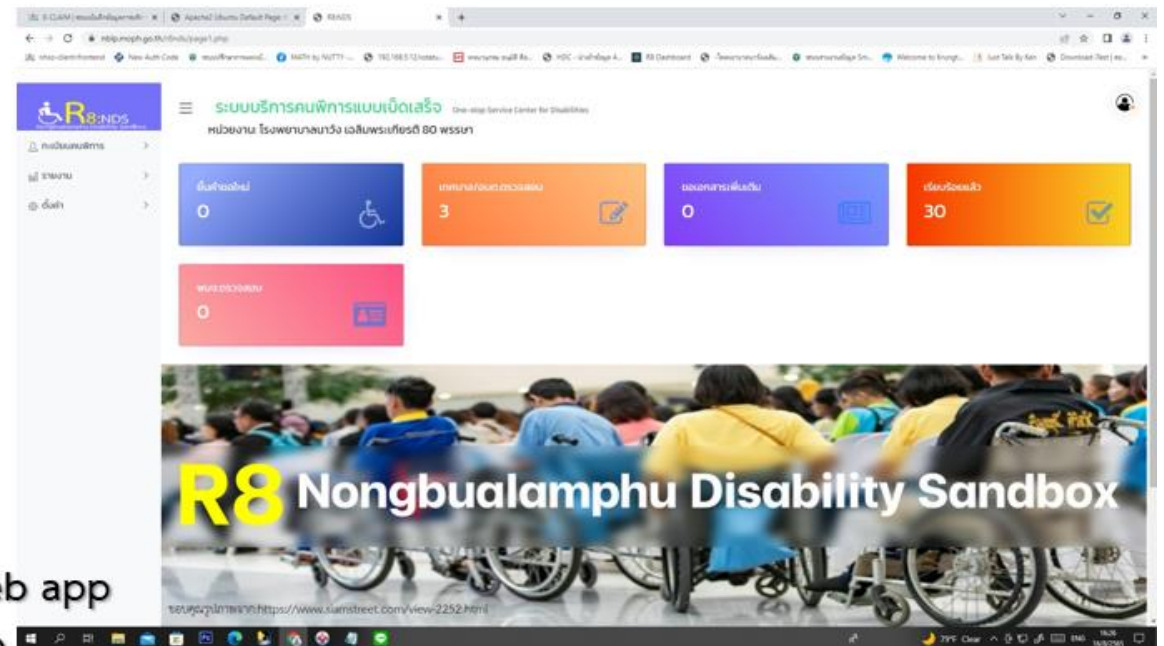
R8-NDS : นาวังโมเดล



ระบบ R8:NDS NAWANG Model



รวม 3 สถานที่บน web app
เดียว (รพ/พมจ/อปท)



ระบบจัดการข้อมูลผู้พิการแบบเบ็ดเสร็จ R8-NDS : นาวิงโมเดล



แนวทางการขยายผล

29 สิงหาคม 2565 → ขยายผลในเขตสุขภาพที่ 8

แนวทางการดำเนินงานด้านอื่นๆในจังหวัด

อบรมแพทย์ในจังหวัด → การวินิจฉัยและการขอใบรับรองความพิการ

อบรม อสม → การคัดกรองเบื้องต้นความพิการ

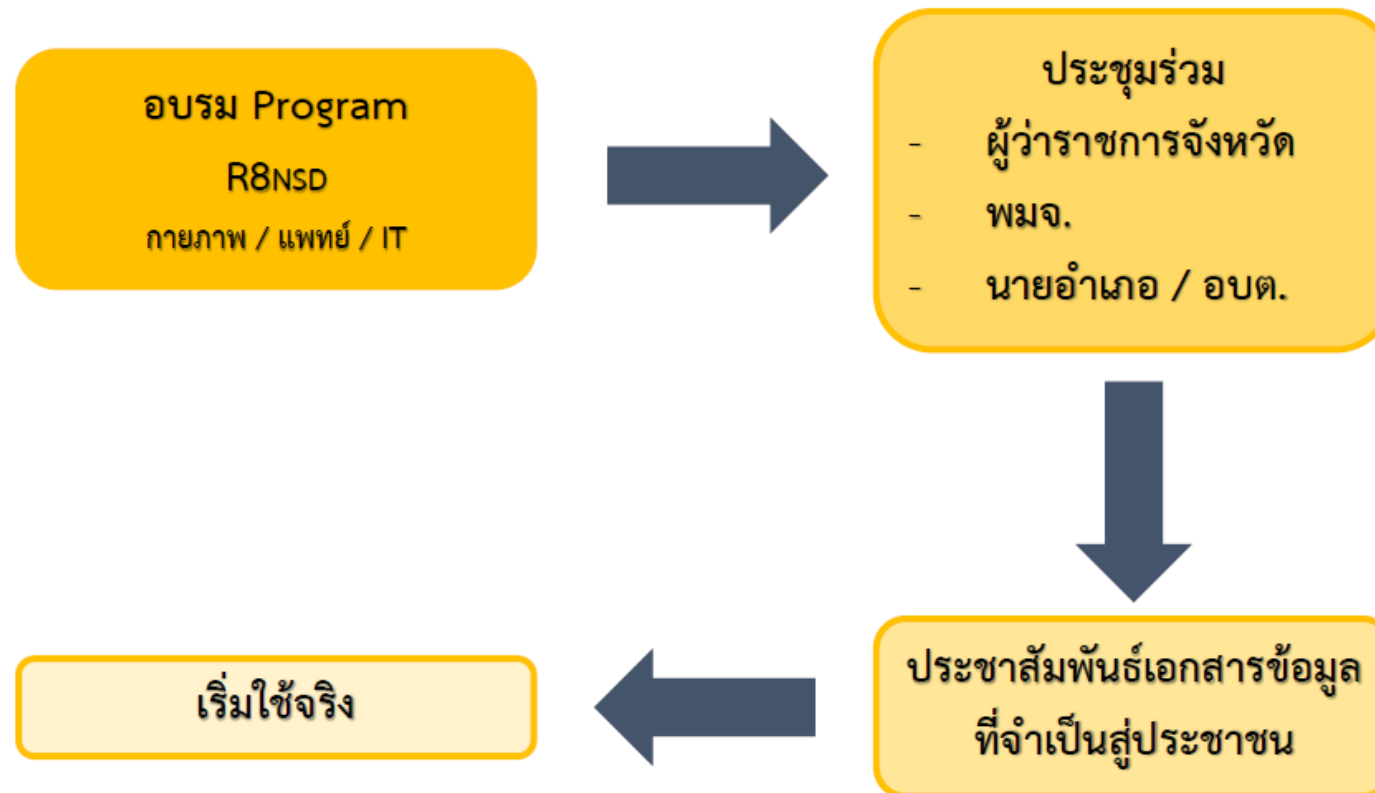
Digital signature → การเชื่อมโยงรับรองแพทย์ R8 หมอพร้อม

Line OA → การพัฒนา Line OA เชื่อม รพ.สต. / อสม. / ประชาชน

ระบบจัดการข้อมูลผู้พิการแบบเบ็ดเสร็จ R8-NDS : นาวิงโมเดล



แนวทางการดำเนินงานด้านอื่นๆในจังหวัด (ต่อ)



ระบบจัดการข้อมูลผู้พิการแบบเบ็ดเสร็จ R8-NDS : นาวิงโมเดล



ข้อมูลพื้นฐานที่ทีมต้องการจากจังหวัดอื่น ได้แก่

โรงพยาบาล

องค์กร
ปกครองส่วน
ท้องถิ่น

โรงพยาบาล
ส่งเสริม
สุขภาพตำบล

ระบบจัดการข้อมูลผู้พิการแบบเบ็ดเสร็จ R8-NDS : นาวิงโมเดล



แผนพัฒนาต่อเนื่อง

เชื่อมกองทุนคนพิการ และ 3 หมอ
เมื่อผู้ป่วยได้ใบรับรองความพิการ

- องค์การบริหารส่วนจังหวัด (อบจ.)
- โรงพยาบาลทั่วไป/ โรงพยาบาลชุมชน (รพท/รพช)
- โรงพยาบาลส่งเสริมสุขภาพตำบล (รพ.สต.)
- อาสาสมัครสาธารณสุข (อสม.)



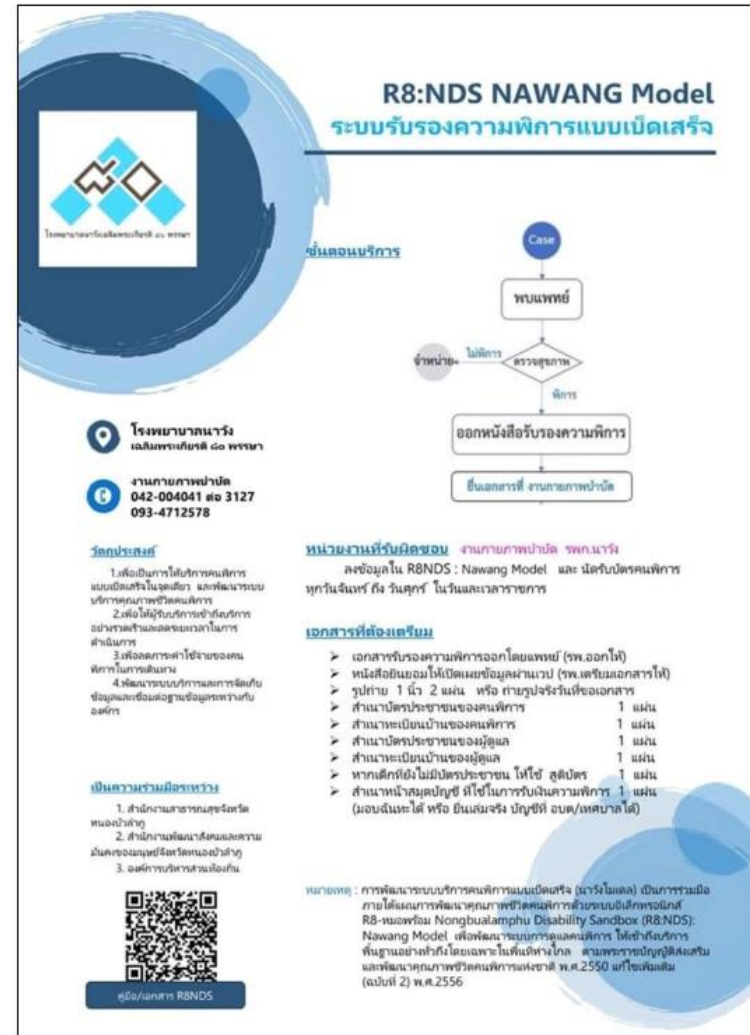
ระบบจัดการข้อมูลผู้พิการแบบเบ็ดเสร็จ

R8-NDS : นาวังโมเดล



เอกสารคู่มือการดำเนินงาน

เอกสาร
สำหรับประชาชน



ระบบจัดการข้อมูลผู้พิการแบบเบ็ดเสร็จ R8-NDS : นาวิงโมเดล



เอกสารคู่มือการดำเนินงาน

คู่มือสำหรับผู้ใช้ระบบปฏิบัติการ R8NDS

คู่มือสำหรับการพัฒนา Digital Signature



คู่มือ/เอกสาร R๘:NDS



นวัตกรรม เชิงรุก Line OA

สรุปผลการดำเนินงาน หมอพร้อม PHR จังหวัดอุดรธานี

จังหวัด	ดำเนินการแล้ว (แห่ง)
อุดรธานี	18
สกลนคร	12
นครพนม	12
เลย	14
หนองคาย	8
หนองบัวลำภู	2
บึงกาฬ	8
รวมทั้งเขต	74

จังหวัด	ทั้งหมด	ดำเนินการ ครั้งก่อน	ดำเนินการ ครั้งนี้	รวม	คงเหลือ
อุดรธานี	21	4	14	18	3

* รพ.ที่ยังไม่ดำเนินการ

1. รพ. ทุ่งฝน
2. รพ. ห้วยเกิ้ง

** 3. รพ.หนองหาน จะดำเนินการหลังจากติดตั้งระบบ HOSxP V4 เรียบร้อยแล้ว ประมาณวันที่ 6 ก.ย. 65